

Zeitschrift: Schweizerische Bauzeitung
Herausgeber: Verlags-AG der akademischen technischen Vereine
Band: 91/92 (1928)
Heft: 12

Werbung

Nutzungsbedingungen

Die ETH-Bibliothek ist die Anbieterin der digitalisierten Zeitschriften auf E-Periodica. Sie besitzt keine Urheberrechte an den Zeitschriften und ist nicht verantwortlich für deren Inhalte. Die Rechte liegen in der Regel bei den Herausgebern beziehungsweise den externen Rechteinhabern. Das Veröffentlichen von Bildern in Print- und Online-Publikationen sowie auf Social Media-Kanälen oder Webseiten ist nur mit vorheriger Genehmigung der Rechteinhaber erlaubt. [Mehr erfahren](#)

Conditions d'utilisation

L'ETH Library est le fournisseur des revues numérisées. Elle ne détient aucun droit d'auteur sur les revues et n'est pas responsable de leur contenu. En règle générale, les droits sont détenus par les éditeurs ou les détenteurs de droits externes. La reproduction d'images dans des publications imprimées ou en ligne ainsi que sur des canaux de médias sociaux ou des sites web n'est autorisée qu'avec l'accord préalable des détenteurs des droits. [En savoir plus](#)

Terms of use

The ETH Library is the provider of the digitised journals. It does not own any copyrights to the journals and is not responsible for their content. The rights usually lie with the publishers or the external rights holders. Publishing images in print and online publications, as well as on social media channels or websites, is only permitted with the prior consent of the rights holders. [Find out more](#)

Download PDF: 23.02.2026

ETH-Bibliothek Zürich, E-Periodica, <https://www.e-periodica.ch>

SCHWEIZERISCHE BAUZEITUNG

WOCHENSCHRIFT FÜR ARCHITEKTUR / INGENIEURWESEN / MASCHINENTECHNIK

REVUE POLYTECHNIQUE SUISSE

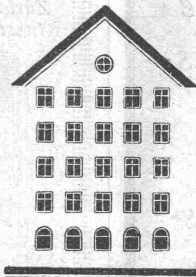
OFFIZIELLES ORGAN DES SCHWEIZER INGENIEUR- UND ARCHITEKTEN-VEREINS
UND DER GESELLSCHAFT EHEMAL. STUDIERENDER DER EIDG. TECHN. HOCHSCHULE
GEGRÜNDET 1883 VON ING. A. WALDNER / HERAUSGEGEBEN VON ING. C. JEGHER

Vereins-Mitglieder, beim Verlag, Schweiz 32 Fr.,
Ausland 40 Fr. jährl.; Nicht-Mitglieder 40 bzw.
50 Fr., postamtl. 30 Cts. mehr. / Einzel-Nr. 1 Fr.

VERLAG CARL JEGHER, ZÜRICH
Dianastrasse Nr. 5 / In Kommission
bei Rascher & Cie., Zürich u. Leipzig

Inserate durch RUDOLF MOSSE, Zürich, die
viergespaltene Colonelzeile 50, Titelseite 80 Cts.,
Anzeigen ausl. Ursprungs 60 Cts., Titelseite 1 Fr.

Fenster



Kiefer, Zürich

ED. BRUN, WÄDENSWIL 1

TELEPHON 102

Aelteste Spezialfabrik für Härte-Löt-Schweisssprodukte, Autogen-Zusatz-
materialien, Lager-Kühlfette, Lager-Kühlöle, Technische Öle und Fette

Preise auf Anfrage

Preise auf Anfrage

Unfall-

Lebens-

Versicherungen

aller Art schliessen Sie vorteilhaft ab bei

„WINTERTHUR“

Schweiz. Unfall-Versicherungs-Gesellschaft

in Winterthur

Lebensversicherungs-Gesellschaft

Kittlose Verglasungen

mit hydraulisch gepressten Bleibanden für Oberlichter und Shedbauten aller Art, auf Eisen-, Holz- und
Betonkonstruktionen, mit Draht- und Rohglas, widerstandsfähig gegen säurehaltige Dämpfe, erstellt

JAKOB SCHERRER, Bleicherweg 26, ZÜRICH 2

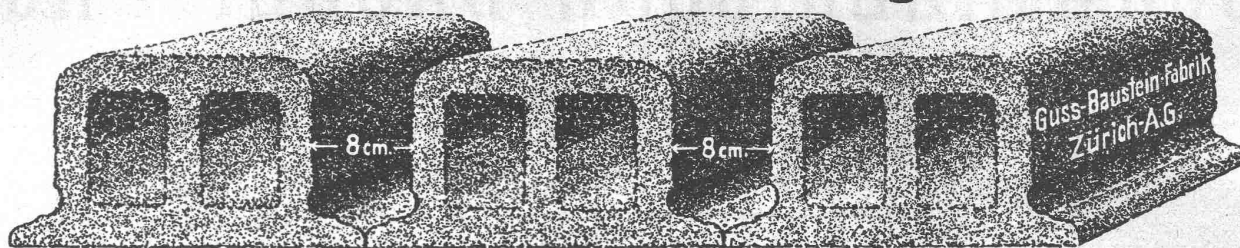
Fabrikation von Bleiröhren und Bleiprofilen aller Art - Kataloge und Offerten kostenlos

OTIS-AUFZÜGE

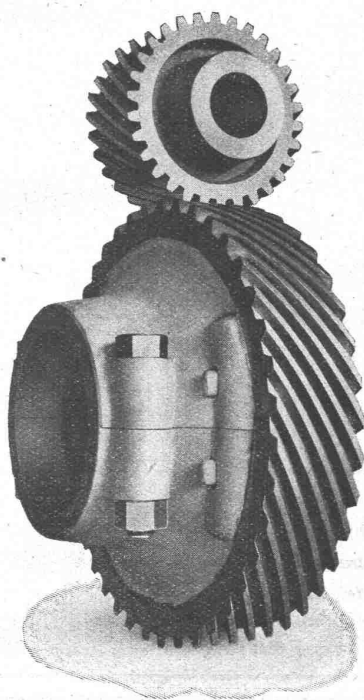
130 000 ANLAGEN AUSGEFÜHRT, DAVON IN EUROPA ÜBER 30 000

OTIS-AUFZUGSWERKE, FABRIK ZÜRICH

Deckensteine PHÖNIX (Eingetr. Marke)



MAAG-ZAHNRÄDER A.-G. ZÜRICH



*Komplette
Reduktions-
und
Touren-
erhöhungs-
Getriebe*

*Zahnräder
für alle
Verwendungs-
zwecke*

Zahnradpumpen

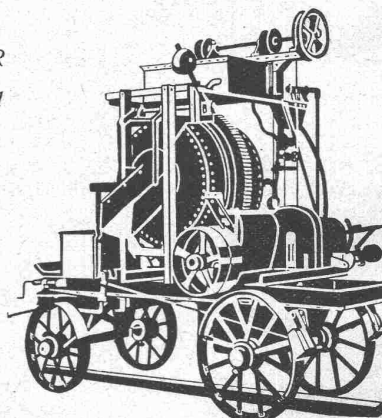
Schraubenrad-Getriebe zum Antrieb von
Steuerwellen für Diesel-Motoren.

Maschinenfabrik Dr. GASPARY & Co. Markranstädt b. Leipzig

Vertreter:
Ing.
H. REBER
Zürich 7,
Klusstr. 31

Katalog
No. 101 frei

Besuch
erbeten



Fahrbarer Beton- und Mörtelmischer

MISCHMASCHINEN

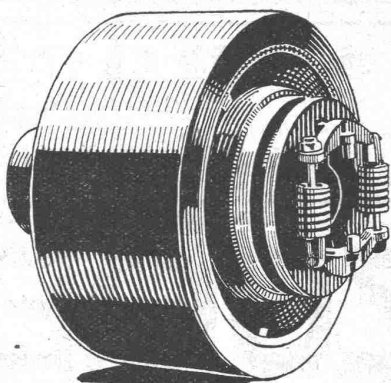
stationär und fahrbar für Grob- und Feinbeton
unübertroffen in Konstruktion und Leistung.

Hydraulische und mechanische Preßeinrichtungen
für Zement-, Terrazzo- und Granitoid-Platten.

**Alle Maschinen und Formen
zur Zementwarenfabrikation.**



GESELLSCHAFT DER LUDW. VON ROLL'SCHEN EISENWERKE
· FILIALE: EISENWERK CLUS KT. SOLOTHURN ·



Benn-Kupplung, Typ H

BENN-KUPPLUNG

Patentiert in allen Industriestaaten.

Durch langjährige Erfahrungen vervollkommnete Reibungskupplung.
Vollständig geschlossen. Reibungsflächen scheibenförmig.
Keine vorstehenden Teile.

Zum Ein- oder Ausrücken bei jeder Kraft und Geschwindigkeit während des Betriebes

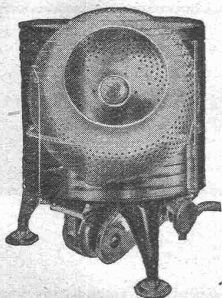
TRANSMISSIONEN

Komplette Anlagen für alle Industriezweige.

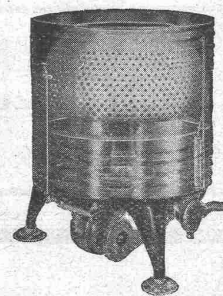
Patent-LENIX-Getriebe.

Ausführungsrecht für die Schweiz.

SAVAGE ELEKTR. WASCHER & TROCKNER



Vereinigt eine ganze, moderne Waschanlage in einer Maschine und löst so das Waschproblem in überraschender Weise. Bedeutende Raum- und Kostenersparnis bei Neubauten, da die SAVAGE überall betriebsbereit und ohne besondere Installationen plazierte werden kann, wo Heisswasser und elektrischer Lichtstrom verfügbar. Stromverbrauch 3 bis 5 Cts. pro Stunde. Konstruktiv und in Ausführung hervorragendes amerikanisches Erzeugnis der SAVAGE ARMS CORP.



Exklusiver Import für die Schweiz: -

Viktor Baumgartner, Albanvorstadt 28, Basel

(Telephon: Birsig 63.42)

General-Vertreter für die Ost- und Innerschweiz:

A. Kaegi-Treulin, Ing., Pfäffikon a. Etzel

(Telephon 11) mit

SAVAGE-Demonstrationslokal, Rennweg 3, Zürich 1

(Telephon: Selnau 41.48)

Verlangen Sie Prospekte und Offerten nebst Referenzen!

Stellung zum Waschen

Erstkl. Schweizer-Referenzen

In BERN:

Vorführung und Verkauf durch
C. MOSER, Moserstrasse 26

Techn. Vertretungen

(Telephon: Christoph 60.79)

Stellung zum Spülen und Trocknen

Kostenlose Demonstrationen

In GLARUS:

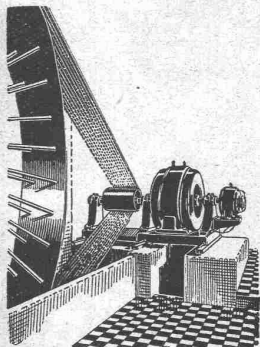
Vorführung und Verkauf durch

F. KUBLI-WALCHER

Techn. Vertretungen

(Telephon: 489)

„PIEUVRE“-TREIBRIEMEN

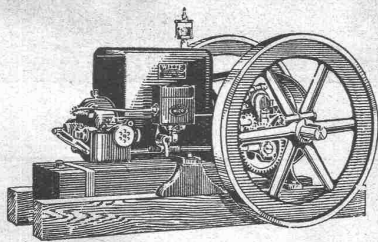


Garantie
für volle
Leistungs-
fähigkeit

Beste
Uebertragungs-
Ergebnisse
Kraftersparnisse

Wegfall aller Spannrollen!

WITTE-MOTOR



zum Antrieb Ihrer Baumaschinen nur halb so schwer,
nur halb so teuer wie ein Rohölmotor, arbeitet zuverlässig,
sparsam, ist immer betriebsbereit, genießt Weltruf!

Verlangen Sie Offerte bei:

RAUCH & C^{ie}, MEILEN

Maschinenfabrik Weingarten

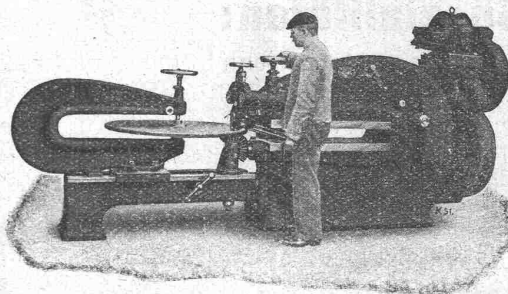
vormals HCH. SCHATZ, A.-G.



Weingarten, Württ.



Ausstellungslager:
ZÜRICH, Ausstellungsstr. 25, Tel.: Selnau 92.57
Vertreter: MAX BARON



Kreis- und Streifenschere

Eisen- und Blechbearbeitungsmaschinen

wie:

Blechscheren
Profileisenscheren
Kreisscheren
Figurenscheren
Kurbeltafelscheren
Lochmaschinen
Ausklinkmaschinen
Dekupiermaschinen

Excenterpressen
Kurbelpressen
Nietpressen
Ziehpressen
Friktionsspindelpressen
Abkantmaschinen
Blechblegmaschinen
Blechrichtmaschinen



Entnebelungsanlagen

für Färbereien, Papierfabriken, Wasch- und Badanstalten etc. / GROSSRAUM-HEIZUNGS-ANLAGEN mit Ventilatorenbetrieb und neuesten LAMELLENLUFTERHITZERN liefert die

Ventilator A.-G., Stäfa-Zürich

Ausschliessliche Spezialfabrik

STIGLERLIFT ZÜRICH

Schweiz. Akt.-Ges. für die Fabrikation, den Verkauf, die Wartung u. Instandhaltung v. Personen- u. Warenaufzügen, System Stigler

Offerten, Auskünfte,
Ingenieurbesuche durch
Kaegi & Egli, Zürich

Stauffacherplatz 3
Telephon: Ufo 16.90

Lieferung erstklassiger Personen- und Warenaufzüge für Hotels, Banken, Wohn- und Geschäftshäuser, Spitäler etc.

Modernisierung älterer Anlagen

Agence générale
pour la Suisse romande:
Albert Walch, Genève
12, Rue Général Dufour
Téléphone: Stand 47.03

A.-G.

CONRAD ZSCHOKKE
DÖTTINGEN
(Aargau)

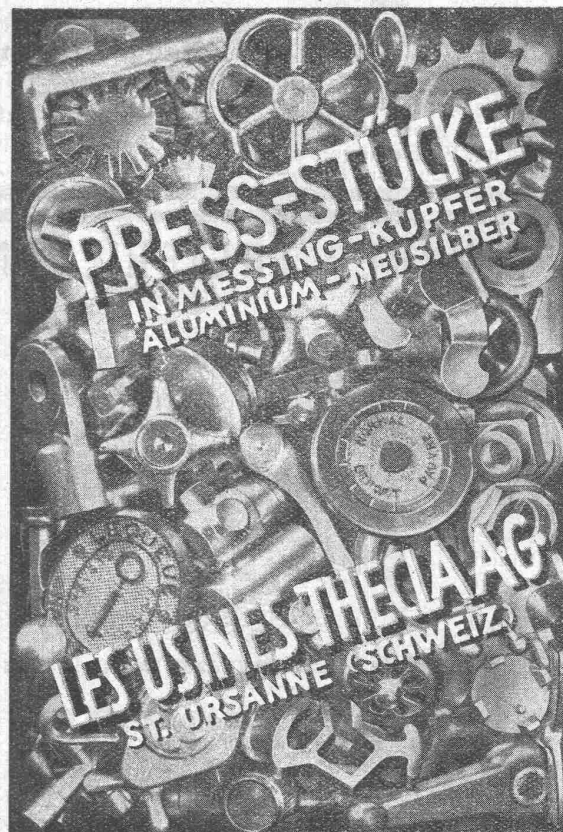
EISENBAU.

Brücken, Hoch- und Industriebauten, Stauwehre, Maste, Konstruktionen für Bauinstallationen, Krane, Kessel- und Blecharbeiten, Druckrohre, Treppen, Fenster etc.

Spezialitäten:

Verzinkung (Metallisierung mit Zink, Blei, Aluminium, Kupfer etc.) nach dem M. U. Schoop'schen Verfahren. (Behälter für chemische Zwecke). - Personen- und Materialschleusen für Druckluftgründungen. - Wellblechbaracken für jeden Zweck (Baubaracken, Garagen etc.)

INGENIEURBUREAU





ROLLADENFABRIK A. GRIESSER A.-G. AADORF

Zweigniederlassung:
Zürich
Militärstr. 108

Stahlwellblech- und Holzrolladen aller Art
Jalousieläden
Lorbeerstoren

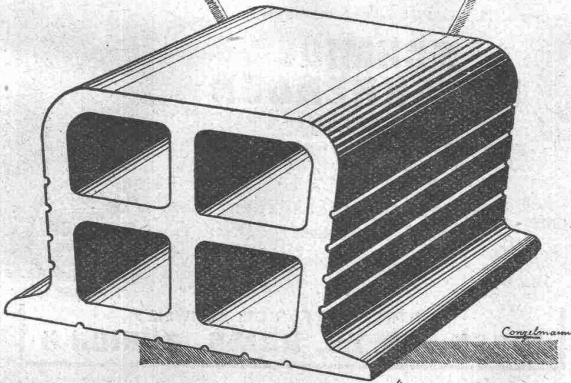
*

AT. C. AMEN ZÜRICH

Der Architekt ist im Vorteil der mit Lauperhohlsteinen baut

6

Von einem brauchbaren Deckenbaustein verlangt man vor allem, dass er schallisolierend sei. Dies wird beim Lauperhohlstein durch ein Vierkammersystem in vorbildlicher Weise erreicht.



Baumaterial A.G. Biel
TEL. 1082 & 1062 CENTRALSTR. 89 a

Flüssiger Harzkitt

Linofix

für Inlaid und Korkplatten auf jede Unterlage wie Zement-, Kunstholz-Böden etc. liefert in erstklassiger Qualität

Ernst Brauchli, Leimfabrik
Erlen (Thurgau)

Rasch abbindend!
Hohe Klebkraft!

SPUNDWANDEISEN BALIART LARSEN

für den Bau von Ufermauern, Brücken-
gründungen, Fundamentierungen, Wehr-
bauten, Kraftwerksanlagen, Kanalisation,
Dükerbauten, Kläranlagen, Schleusen-
gründungen, Schleusenkammerwände und
Untergrundbahnbauten.

Vorzüge: Doppelverschluss, daher stärk-
ster Längszusammenhang und größte
Dichtigkeit, hohes Widerstandsmoment,
größte Lebensdauer, sicherer Schutz
tiefer Fundamente gegen Unterspülung,
wesentliche Ersparnis an Ramm- und
Absteifungskosten.

★
Vereinigte Stahlwerke
AKTIENGESELLSCHAFT
DORTMUNDER UNION
DORTMUND



Vertrieb in der Schweiz durch die Firma:

JULIUS SCHOCH & Co., Eisenhandlg., ZÜRICH, Rüdtenpl. 5, 7, 9.
L. 377/173

Fabrik für

Gelochte Bleche

Fr. Mommendey & Sohn.
Rapperswil (St. Gallen)

HM

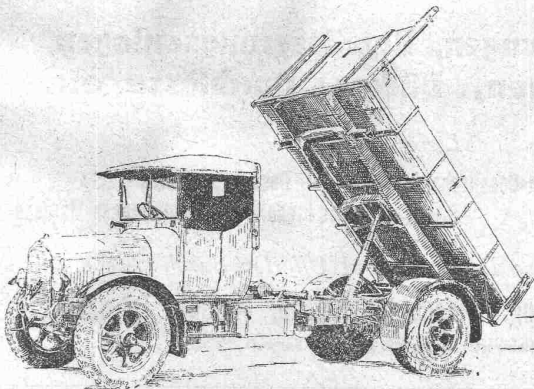
BERNA - Motorlastwagen

2 bis 5 Tonnen Nutzlast.

Motorkipper, Sprengwagen

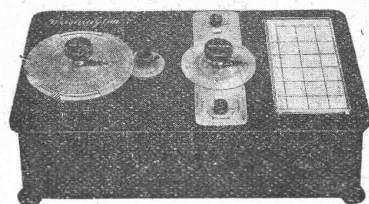
Die Wagen für den strengen Dienst.

Motorwagenfabrik Berna A.-G., Olten



Grosse Erleichterung für Bau-Ingenieure und Architekten

Erspart
Arbeit



und
Zeit!

„WASHINGTON“ Eisenbeton-Bauten in kurzer Zeit genau berechnet.

Generalvertreter **GEBR. JECKER, LOCARNO** / Für die
Ost- u. Mittelschweiz **O. WALTHER, ZÜRICH**, Oltikerstr. 53.



SCHMIDT'SCHE HEISSDAMPF-G.M.B.H.

SCHMIDT UEBERHITZER

F Ü R
LOKOMOTIVEN
LOKOMOBILEN
DAMPFSCHIFFE
STRASSENWALZEN
ORTSFESTE ANLAGEN
U. S. W.

15 bis 25 % Kohlenersparnis.

SCHMIDT UMKEHRENDEN

FÜR UEBERHITZER

maschinell geschmiedet

ohne jede autogene oder
elektrische Schweissung.

Verlängerte Lebensdauer
der Ueberhitzer!



VERTRETUNG FÜR DIE SCHWEIZ:
INGENIEUR ED. GAMS, ZÜRICH 8

Travers Natur-Asphalt

Gussasphaltarbeiten für
Terrassen, Dächer, Fabrikbö-
den, Korridore, Trottoirs, Funda-
mentmauer-Abdeckungen etc.

**Sicherste Isolierung gegen
Feuchtigkeit und Wasser**

Konzessionäre für die Schweiz:

E.R. Zetter & Co
Solothurn gegr. 1843

Anerkannt
bester Asphalt
über
80 Jahre im Gebrauch.



Vianini-Röhren

✚ Patent (Armierte Betonröhren mit Muffen) Patent ✚

**für Druckleitungen, Bewässerungsanlagen,
Kanalisationen, Dächer, Durchlässe etc.**

Lieferanten:

Internationale Siegwartbalken-Gesellschaft
Luzern

Desmeules Frères
Fabrique de Produits en Ciment Granges-Marnand

Kostenlose Beratung und Offerten durch:

Dipl. Ing. K. GANZ, Ing.-Bureau für Tiefbau, MEILEN, Telefon 128

Alleinvertreter für die deutsche Schweiz.