

Zeitschrift: Schweizerische Bauzeitung
Herausgeber: Verlags-AG der akademischen technischen Vereine
Band: 91/92 (1928)
Heft: 11

Werbung

Nutzungsbedingungen

Die ETH-Bibliothek ist die Anbieterin der digitalisierten Zeitschriften auf E-Periodica. Sie besitzt keine Urheberrechte an den Zeitschriften und ist nicht verantwortlich für deren Inhalte. Die Rechte liegen in der Regel bei den Herausgebern beziehungsweise den externen Rechteinhabern. Das Veröffentlichen von Bildern in Print- und Online-Publikationen sowie auf Social Media-Kanälen oder Webseiten ist nur mit vorheriger Genehmigung der Rechteinhaber erlaubt. [Mehr erfahren](#)

Conditions d'utilisation

L'ETH Library est le fournisseur des revues numérisées. Elle ne détient aucun droit d'auteur sur les revues et n'est pas responsable de leur contenu. En règle générale, les droits sont détenus par les éditeurs ou les détenteurs de droits externes. La reproduction d'images dans des publications imprimées ou en ligne ainsi que sur des canaux de médias sociaux ou des sites web n'est autorisée qu'avec l'accord préalable des détenteurs des droits. [En savoir plus](#)

Terms of use

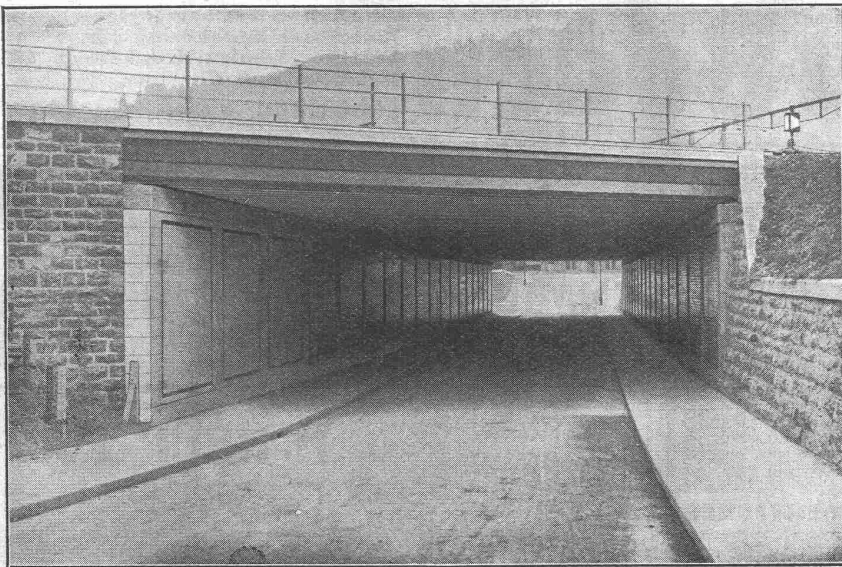
The ETH Library is the provider of the digitised journals. It does not own any copyrights to the journals and is not responsible for their content. The rights usually lie with the publishers or the external rights holders. Publishing images in print and online publications, as well as on social media channels or websites, is only permitted with the prior consent of the rights holders. [Find out more](#)

Download PDF: 30.12.2025

ETH-Bibliothek Zürich, E-Periodica, <https://www.e-periodica.ch>

Asphalt-Emulsion A.-G., Zürich

Unternehmung für Asphaltarbeiten



Unterführung der Mittlerestrasse in Thun.

Bauleitung: S. B. B., Kreis I. — Unternehmung: H. Tschagggeny, Thun.
Abdeckung der I. Decke mit „MAMMUT“, 1100 m², ausgeführt durch die **Asphalt-Emulsion A.-G.**

**FABRIK UND BUREAUX IN
SCHLIEREN BEI ZÜRICH**
(GÜTERSTRASSE)

Telephon: **SCHLIEREN 87**

Wasserdichte Asphaltbeläge, Iso-
lieranstriche, Mörtelzusätze.

Fundamentisolierungen gegen
Feuchtigkeit und Grundwasser
Terrassen und Dachbeläge
Säurefeste Asphaltbeläge
Brückenisolierungen

SPEZIALITÄT:
„MAMMUT“-Beläge

W. STÄUBLI, ZÜRICH 3

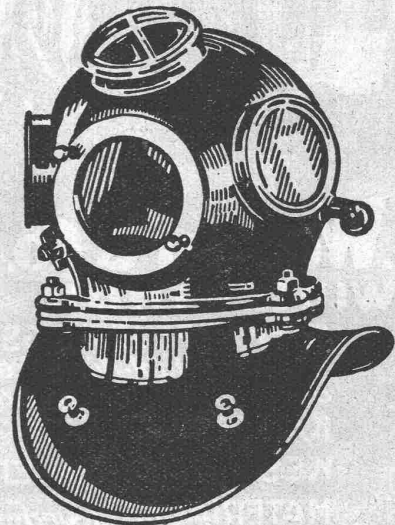
INGENIEUR

Zurlindenstrasse 115 Telephon: Uto 28.47

**Ramm-, Taucher-,
Schwimmbagger-
Arbeiten**

Lehrgerüste

Larsen-Wände



Submissions-Anzeiger

Termin	Auskunftstelle	Gegenstand
19. März	M. Ott, Arch., Nordstr. 46, Höngg	Sämtliche Bauarbeiten zu elf Mehrfamilienhäusern an der Schubertstrasse, Zürich
20. "	C. Staub, Techn. Bureau, Baar	Wasserversorg. (Reservoir 100m ³ , 340m Leitung) f. d. Kinderheilstätte Unterägeri
21. "	E. Friedrich, Arch., Amriswil	Sämtliche Bauarbeiten zu einem Garage-Neubau
24. "	Albert Fröhlich, Birkenhof 7, Zürich 6	Sämtliche Bauarbeiten zum neuen Schulhaus auf dem Milchbuck (Zürich)
26. "	Bureau für Elektrifizierung S. B. B., Zürich	Mastfundamente auf der Strecke Oerlikon-Schaffhausen
28. "	Hochbaubureau S. B. B., Zürich	Sämtliche Bauarbeiten zum neuen Stellwerkgebäude in Ziegelbrücke

Euböolith-Böden

garantiert bestbewährter fugenloser Bodenbelag für Fabriken, Schulen, Krankenhäuser und Bureaux. **Tel.: 3.35**
Euböolithwerke A.-G., Olten

Guss-Asphalt-Arbeiten

für Hoch- und Tiefbau

erstellen mit aller Garantie für kunstgerechte und dem jeweiligen Zwecke angepasster Ausführung

A. SCHMID's ERBEN, ZÜRICH
Asphaltgeschäft Telephone: Selnau 21.08

LUZERN

Hotel Monopol-Métropole

Gegenüber dem Bahnhof und den Landungsstellen. Grosses Café. Restaurant. Zimmer mit fließendem Wasser. Appartment mit Bad. Konferenz- und Sitzungszimmer.

Direktion: E. WAGNER

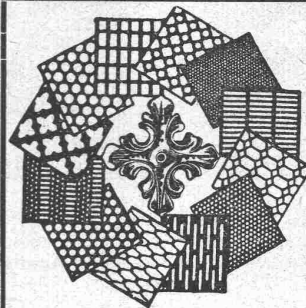
J&P



CHEMISCHE HOLZBEIZEREI

Gsell

SÄMTLICHE BEIZARBEITEN
Fachgemäss, exaktest, prompt / Ausführung auswärtiger Arbeiten / Spezialitäten
Krummgasse 8 ZÜRICH 4 Tel. Selnau 79.44



H. HEER & Co.
OLTEN

SPEZIALITÄT:
Gelochte und gepresste Bleche



J. Walser & Co.

WINTERTHUR Gegr. 1880

OFEN- & FEUERUNGSBAU für Eisen- u. Stahl-Metall-keramische-chemische-u. Glasindustrie.

KAMINBAU, Reparaturen u. Abbruch

KESSEL-EINMAUERUNGEN

MATERIAL hochfeuerfest u. für Hoch- u. Tiefbau, Spezialmörtel.

Die moderne Registratur

zum Aufbewahren Ihrer Zeichnungen, Pläne etc.

Plan-Spiral

Verlangen Sie Auskunft

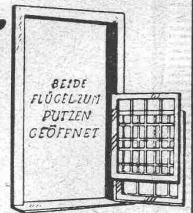
GEBRÜDER **SCHOLL**
POSTSTRASSE 3 · ZÜRICH

Stürmann's Patent-



Schiebefenster

sollte an keinem Neubau mehr fehlen. Reinigung im Innern des Raumes vom Boden aus, daher einfach und gefahrlos, so wie kostensparend.



W. FLÜELER & CHRISTEN
SCHIEBEFENSTERFABRIKATION AROSA

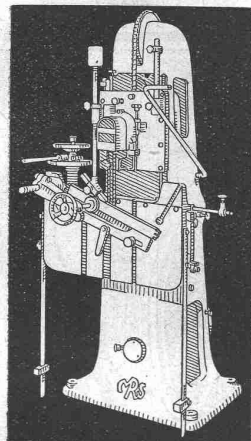
AUSSTELLUNGSRÄUME



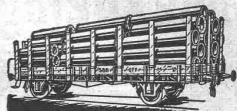
ZÜRICH
Hotel
HABIS-ROYAL
und Restaurant
AM HAUPTBAHNHOF
PROPR. H. GÖLDEN-MORLOCK

SITZUNGSZIMMER

Hochleistungs-
Holzbearbeitungs-
MASCHINEN.



für alle Industrien
RAUSCHENBACH
Schaffhausen

Rohrleitungen & Apparate
aus Eisenblech
liefert vorteilhaft:
f. u. h. Bertrams Basel 13
Vogesenstr. 101 - Telephone: Safran Nr. 46. 90.



Sämtliche
Rollbahn-Materialien
Geleise, Welchen, Drehscheiben, Rollwagen,
Lokomotiven, Motortriebwagen 6—15 PS.
Steinbrecher, Betonmischer, Hebezeuge,
Krane, Kompressoren, Strassenwalzen,
Sprengstoffe, Bauwerkzeuge, etc., etc.
ROBERT AEBI & CIE., A.-G., ZÜRICH 1
INGENIEURBUREAU-MASCHINENFABRIK

Gusseiserne Muffen- und Flanschenröhren
sowie Formstücke



Schweizer
Normalien
Lager
in Winterthur

für
normalen
und höhern
Betriebsdruck

Kägi & Co., Winterthur Telephon Nr. 496

Weißkalk
in Stücken und feinsten Pulverform
(Kalkhydrat)
für Bau- und Chemische Industrie
Kalkfabrik St. Ursanne, Jura, Teleph. 22



PATENTE
Hans Stickerberger
Ingenieur
BASEL

Zu verkaufen
gut erhaltener
Theodolit
komplett, passend für Bauzwecke,
billig. — Offerten an
Gemeindekanzlei Münster
Kt. Luzern.



Glasdach
kittlos, mit Bleibanden
Ausführung auf Holz,
Eisen und Beton
Einfache Montage
Umdecken gekitteter
Glasdächer
Jakob Scherrer, Zürich
Bleirohr- u. Bleiprofilfabrik
Bureau: Bleicherweg 26, Teleph. 21. 23. 71



Boiler
sind
erstklassig
Bachmann & Kleiner
Aktiengesellschaft
Zürich

Kontaktleitungen
für elektrische Bahnen

BAUMANN, KOELLIKER & CIE., A.-G., ZÜRICH
BAHNHOFSTRASSE - FÜSSLISTRASSE 4

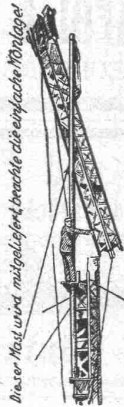


Bedachungen
Aeusserer Wandverkleidungen
Innenbau
Installations- und Druckrohre
Autogaragen
Diana-Unterdachplatten,
Unterlagstreifen für Ziegeldächer

Erfindungs-Patente
Marken-Muster-
& Modell-Schutz im In- u. Ausland
H. KIRCHHOFER vormals
Bourry-Séquin & Co. ZÜRICH
1880
N. Gegründet

„Allied-Lakewood“ Giess-Mast-Plant

Die einfachste Gussbetonanlage für jeden Baumeister und Unternehmer. — Bewährt sich für die kleinsten Betonmassen. Maximalhöhe 42 m. Arbeitsradius, ohne Stütze und Aufhängung 24 m.



Mehrere Anlagen
im Betriebe
in der Schweiz.

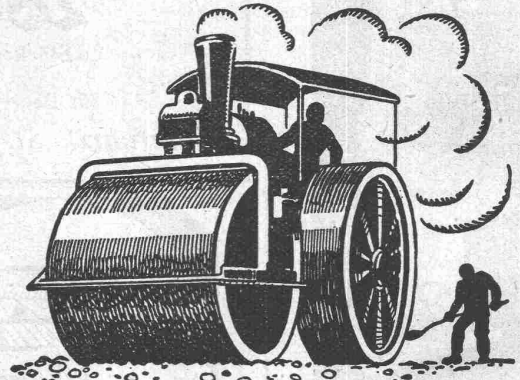


ALLIED MACHINERY COMPANY S. A.

Löwenstrasse No. 16 **ZÜRICH** Telephon: Uto 11.57

Amerik. Baumaschinen und Geräte aller Art.

Das lästige und zeitraubende Zerschneiden der
Drahtziegel-Rollen
fällt weg. Die
Schweiz. Drahtziegel-Fabrik A.-G., Lotzwil liefert
Drahtziegel-Streifen
in allen Breiten.
Muster und Preislisten verlangen
Goldene Medaillen:
Bern 1914, Barcelona 1921
Burgdorf 1924, Bern 1925



SCHWEIZ. STRASSENBAU-UNTERNEHMUNG A. G.

ALPNACH
BAHNHOFPLATZ
TEL.: 7

LAUSANNE
RUE D'ETRAZ 20
TEL.: 20.28

BERN
LAUPENSTR. 8
TEL.: BOLLWERK 34.33

OLTEN
SOLOTHURNERSTR. 4
TEL.: 7.88

ZÜRICH
STEINWIESSTR. 40
TEL.: H. 48.81

BASEL
RHEINL. NDERSTR. 8
TEL.: SAFRAN 28.90

Mexphalt u. Spramexbeläge

Die grössten Steinholzfirmen

haben

Magnesit Radenthein

GLÄNZEND BEGUTACHTET

Wir bieten:

Garantie für jeden Waggon — Strengste Qualitätskontrolle — Feuchtigkeitsdichte Spezialverpackung

OESTERR.-AMERIK. MAGNESIT A.-G., RADENTHEIN (KAERNTEN)

Vertreter: **HANS KOHLER, ZÜRICH, Staffelstrasse 8**

Originalgutachten liegen zur Einsicht auf.

A.-G. Kalk in Zürich

umfassend die Fabriken

G. Knoblauch, Kalkwerk Schinznach-Bad
 Hydraulische Kalkfabrik Holderbank
 G. Spühler, Rekingen
 Kalk- und Cementfabriken Beckenried A.-G.
 K. Hürlimann Söhne, Brunnen

Ingenieur Borner & Cie., Wallenstadt
 Cement- und Kalkfabriken R. Vigier A.-G.,
 Luterbach
 Jura Cementfabriken, Aarau
 Cement- und Kalkwerke Liesberg A.-G.

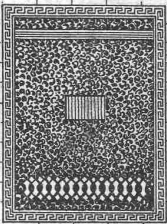
Hydraulische Kalk- und Gipsfabrik, Bärschwil
 Gips-Union A.-G., Zürich
 Schweiz. Cementindustrie-Ges., Heerbrugg
 Vereinigte Cementfabriken Rozloch A.-G.
 Cementwerke Därligen A.-G., Bern

empfiehlt den Konsumenten ihren

Ia hydraulischen Kalk.

Verkaufsstelle: **E. G. PORTLAND, ZÜRICH.** Bureau: Seidengasse 9
 Telegramm-Adresse: Portland, Zürich. Telephon-Nr.: Selnau 16.85.

Jul. Hädrich
 Eisenkonstruktionen
 Zürich Werdgutg. 13
 Telephon 5. 2550



Spezialfabrik für
Briefkasten Anlagen
 Kataloge zu Diensten

Patent-Verkauf od. Lizenz-Abgabe.

Der Inhaber des schweizerischen Patentes Nr. 115117 vom 18. März 1925, betreffend:

„Teigartige Masse zur Abdichtung von Dampfapparaten und Dampfleitungen“, wünscht das Patent zu verkaufen, in Lizenz zu geben oder anderweitige Vereinbarungen für die Fabrikation in der Schweiz einzugehen. — Anfragen befördert

H. KIRCHHOFER,
 vormals Bourry-Séquin & Co.,
 Ingenieur- und Patentanwaltsbureau, Löwenstrasse 51, Zürich 1.

Stahlformguß

bis 25 Tonnen Stückgewicht,

SPEZIALITÄT:

Zahnräder mit rohen und geschnittenen Zähnen,

Teile für Wasserkraftanlagen,
 Cylinder für hydraulische Pressen etc.

liefert:

Stahlwerk Oeking A.G.

Düsseldorf

vertreten durch:

F. A. von MOOS, Ingenieur,
 Reuss-Steg 3, LUZERN.

SCHULER & SCHILD

Bahnhofstr. 37 ZÜRICH Bahnhofstr. 37

BERATENDE INGENIEURE

für

Projektierung von Kraftwerken, Transformer-Stationen, Freiluftanlagen, Bahnelektrifizierungen, Leitungsnetzen

Gutachten, Beratungen, Schätzungen,
 Bauleitungen, Werkstattabnahmen

Wehrli-Verlag

Photographische
 Kunst- und Verlagsanstalt
Kilchberg - Zürich

empfiehlt sich für

Photogr. Aufnahmen von Gebäuden, Maschinen etc.
 Vergrößerung u. Verkleinerung von Plänen, Landkarten etc. auf jedes gewünschte Format.
 Preisliste steht zu Diensten.



Kachel-Ofen

in jeder Ausführung

Ofenfabrik Kohler A.G.

Mett bei Biel

Feuerschutz-Installationen

für Wohnhäuser, Bureaux, Magazine, Fabriken etc.

MINIMAX A.-G., ZÜRICH

Gegründet 1902

Für Wiederverkäufer Rabatte, bezw. Vermittlerprovisionen.



EISEN KONSTRUKTION
 KITTLÖSE
 GLASBEDACHUNGEN
 BAU- & KUNST-SCHLOSSERARBEITEN
GEBR. TUCHSCHMID FRAUENFELD

Patent-Verkauf od. Lizenz-Abgabe.

Die Inhaberin des schweizerischen Patentes Nr. 92329 vom 27. Mai 1920, betreffend:

„Elektrische Anlage für Eisenbahnwagen und andere Fahrzeuge“, wünscht das Patent zu verkaufen, in Lizenz zu geben oder anderweitige Vereinbarungen für die Fabrikation in der Schweiz einzugehen. — Anfragen befördert

H. KIRCHHOFER
 vormals Bourry-Séquin & Co.,
 Ingenieur- und Patentanwaltsbureau in Zürich 1, Löwenstr. 51.

Technische Photographie

Spezialität:

Architekturaufnahmen

Konstruktionen, Maschinen
 Zeichnungen u. Pläne
 Katalog-Aufnahmen

H. Wolf-Bender
 Zürich

16 Kappelerstrasse 16

E. G. STIERLIN
 BERN
 Brunnadernstr. 73

Entwurf-
bearbeitung

FRISCHWASSER-KLÄRANLAGEN

SPERRHOLZPLATTEN

Zur Vermeidung des Nachtrocknens und Risigwerdens von Holzfüllungen in Türen, Täfer, Decken etc. verwenden Sie nur prima trockenverleimte Sperrholzplatten aus der **FABRIK VON AD. AESCHLIMANN IN MEILEN.**

Muster und Preise zu Diensten.

Ingenieur

Offerten unter Chiffre Z. B. 822 befördert **Rudolf Mosse, Zürich.**

E. T. H. Zürich, (44), 19 Jahre Praxis (12 Amerika), erfahren in Projekt, Konstruktion, Bauleitung, Bauaufsicht moderner hydr.-elek. Anlagen, Hoch- und Niederdruck, Dampfzentralen, Fernleitungen und Unterstationen bis 220 kV, viersprachig, sucht verantwortliche Stellung.

Interessantes Bauobjekt

14 000 m² in Industrie- und Hotelzentrum des Wallis. — Anfragen unter Chiffre OF. 52903 L. an **Orell Füssli-Annoncen, Zürich.**

GESUCHT

Von bedeutender schweizerischer Fabrik der Textilindustrie zu sofortigem Eintritt **jüngerer, tüchtiger**

TEXTIL-TECHNIKER

als Assistent des technischen Direktors.

Es werden nur Bewerber mit gründlicher textil- und maschinen-technischer Ausbildung berücksichtigt. Solche, die schon in Hanf-, Flachs- oder Jutespinnereien tätig waren, erhalten den Vorzug.

Angebote mit Angabe über Bildungsgang, bisherige Tätigkeit, Alter und Gehaltsansprüche, beliebe man unter Beifügung von Zeugnisabschriften und Photographie einzureichen unter Chiffre Z. Z. 877 an **Rudolf Mosse, Zürich.**



GESUCHT:

Betriebs-Ingenieur oder -Techniker

für eine grössere. überseeische Kraftzentrale mit Dampfturbinen, jüngerer, unverheirateter Mann, der Erfahrung in Montage, Reparatur und Betrieb von Kesseln, Dampfturbinen etc. hat und womöglich einige Sprachkenntnisse besitzt. Baldiger Eintritt erwünscht. Offerten erbeten an

ESCHER WYSS & CIE., ZÜRICH.



Steuerberatungen aller Art

Betriebskontrollen: Buch u. Bilanzrevisionen, Organisationen, Kalkulationen, Vereinfachung von Betrieben

Allgemeine Wirtschaftsberatung:

Vorbereitung und Gründungen, Umwandlungen, Sanierungen, Liquidationen, Erhaltung v. privatwirtschaftlichen Gütern

A. Germann, Zürich 6.

gewesener kantonaler Steuerrevisor

Tel. Hottingen 84.91. Alte Beckenhofstrasse 61

PLAN-KONKURRENZ

Die NIDWALDNER KANTONALBANK IN STANS beabsichtigt auf ihrem Terrain am Dorfplatz ein neues Bankgebäude zu erstellen; sie eröffnet daher einen beschränkten

WETTBEWERB

ZUR ERLANGUNG VON PLÄNEN FÜR DEN PROJEKTIERTEN NEUBAU.

An diesem Wettbewerbe können sich die in den Kantonen der Urschweiz, Luzern und Zug vor dem 1. Januar 1927 niedergelassenen Architekten schweizerischer Nationalität beteiligen, sowie auch auswärtige Architekten, die im Kanton Unterwalden heimatberechtigt sind.

Für die Durchführung dieses Wettbewerbes gelten die Grundsätze des S. I. A. Dem Preisgericht stehen Fr. 8000.— zur Verteilung an die Konkurrenten zur Verfügung.

Ablieferungstermin: 11. Juni 1928.

Programme und Planvorlagen können in der Zeit vom 12. bis zum 31. März 1928 von den Berechtigten unter Angabe der genauen Adresse bei der Direktion der Nidwaldner Kantonalbank in Stans erhoben werden.

Stans, den 27. Februar 1928.

NIDWALDNER KANTONALBANK: DIE DIREKTION.

Patent-Verkauf od. Lizenz-Abgabe.

Der Inhaber des schweizerischen Patentes No. 120662 vom 1. April 1925, betreffend:

„Einrichtung zur Sicherung eines Raumes gegen Einbruch und Brand“,

wünscht das Patent zu verkaufen, in Lizenz zu geben oder anderweitige Vereinbarungen für die Fabrikation in der Schweiz einzugehen. — Anfragen befördert

H. KIRCHHOFER, vormals Bourry-Séquin & Co., Ingenieur- und Patentanwaltsbureau in Zürich 1, Löwenstr. 51.

Jüngerer **ARCHITEKT**, selbständig, künstlerisch befähigt und vertraut mit der Anfertigung von Werkplänen, mit mehrjähriger Bureaupraxis, für sofort **gesucht**. Bewerber nur mit guten Referenzen wollen sich unter Beilage von Zeichnungen und Angabe der Gehaltsansprüche melden bei **Klauser & Strelt**, Arch. B. S. A., Bern.

Lichtpausen • Plandruck

in jeder beliebigen Ausführung liefert prompt und tadellos

A. MESSERLI, ZÜRICH

In Bauleitung und Kalkulation erfahrene

Ingenieure

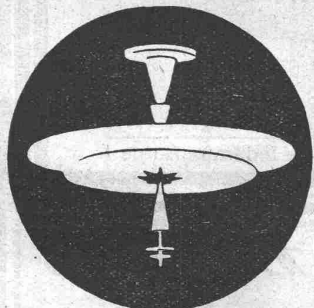
für grosse Tiefbauten im In- und Ausland gesucht. Praxis in Pressluftarbeiten erwünscht. Ausführliche Bewerbungen mit Lebenslauf, Sprachkenntnissen, Zeugnisabschriften, Gehaltsansprüchen usw. erbitten

Dyckerhoff & Widmann
Aktiengesellschaft
Wiesbaden-Biebrich.

Dipl. ARCHITEKT

28 Jahre alt, Basler, tüchtige Kraft in Entwurf und Konstruktion, mit siebenjähriger, allseitiger Praxis bei ersten in- und ausländischen Firmen, zurzeit in bestbekanntem Architekturbureau der Schweiz tätig, sucht geeignete, selbständige Stellung auf Architekturbureau **Basels** (oder event. eines andern grössern Schweizerortes). — Offerten erbeten unter Chiffre Z. O. 891 an
Rudolf Mosse, Zürich.

Cliche's
für Buchdruck
Armbruster & Söhne
Zürich
Ob. Zäune
Tel. Holt: 63.65



EMIL THOMA
WERDMÜHLEPLATZ 2
ZÜRICH
SPEZIALANFERTIGUNG VON
BELEUCHTUNGSKÖRPERN
UND BRONZEWAREN

Schweizer-Fabrikate von

Registrier-Papieren

für

Mess-Instrumente

(in Rollen und Streifen)
liefern

Lithographie und Druckerei
GEBR. WILLENEGGER
Minervastr. 126, Zürich 7.

Das Inserat

ist das einfachste
und wirksamste

Reklamemittel

ARCHITEKT

oder Techniker, guter Zeichner nach Zürich in Architekturbureau **gesucht** welcher sich mit einigen Mille beteiligen würde. — Offerten erbeten unter Chiffre Z. N. 871 an

Rudolf Mosse, Zürich.

Bedeutende Maschinenfabrik der französischen Schweiz sucht für möglichst baldigen Eintritt für ihr mechanisches und metallographisches Laboratorium

erfahrenen INGENIEUR.

Herren mit Kenntnis der französischen Sprache erhalten den Vorzug. — Bewerbungen mit Lebenslauf, Zeugnisabschriften, Bild und Gehaltsforderungen unter Chiffre OF. 3796 N. an
Orell Füssli-Annoncen, Neuchâtel.

STELLEAUSSCHREIBUNG

Infolge Demission ist die Stelle des

KANTONSBAUMEISTERS DES KANTONS BERN

neu zu besetzen. Erfordernisse: Abgeschlossene technische Hochschulbildung und Praxis im Hochbauwesen. Besoldung nach Gesetz. Qualifizierte Bewerber wollen ihre Anmeldung mit Curriculum vitae und Zeugnisausweisen bis und mit dem 14. April nächsthin der unterzeichneten Direktion einreichen.

Bern, den 13. März 1928.

Der Baudirektor des Kantons Bern:
W. BÖSIGER, REGIERUNGSRAT.

Billig zu verkaufen:

Sulzer-Pumpe

Förderhöhe 2 bis 20 m, Fördermenge 1 bis 2 m³/Std., Lichtweite 100 mm. — Offerten unter Chiffre Z. H. 923 befördert
Rudolf Mosse, Zürich.

STELLE-GESUCH.
Bauzeichner

mit Technikumsbildung (ein Semester), sucht während seinen Ferien für 6 Monate eine Stelle auf einem Architekturbureau od. Baugeschäft. Eintritt per 1. April. — Offerten unter Chiffre Z. P. 892 befördert
Rudolf Mosse, Zürich.

Patent-Verkauf od. Lizenz-Abgabe.

Der Inhaber des schweizerischen Patentes No. 106861 vom 6. März 1923, betreffend:

„Verbrennungsmotor“, wünscht das Patent zu verkaufen, in Lizenz zu geben oder anderweitige Vereinbarungen für die Fabrikation in der Schweiz einzugehen. — Anfragen befördert

H. KIRCHHOFER

vormals Bourry-Séquin & Co., Ingenieur- und Patentanwaltsbureau in Zürich 1, Löwenstr. 51.

Stuck- Gesimse, Rosetten, ganze Plafonds, Modelle und Formen

für Steinfabriken liefert billigst
Bildh. J. KNÖDGEN, Stuckateur, Sihlstr. 37a, ZÜRICH 1, beim Glockenhof.

GESUCHT
auf Architekturbureau in Zürich, tüchtigen

ARCHITEKTEN

oder

BAUTECHNIKER

bewandert in Entwurf und Darstellung, sowie in der Anfertigung von Ausführungsplänen. Etwelche praktische Kenntnisse erwünscht. Eintritt 15. April oder 1. Mai. — Offerten mit Angabe des Bildungsganges, der bisherigen Tätigkeit unter event. Beigabe von Skizzen, sowie der ungefähren Gehaltsansprüche erbeten unter Chiffre Z. D. 919 an Rudolf Mosse, Zürich.

Zu kaufen gesucht gut erhaltenes Nivellier-Instrument. Offerten unter Chiffre Z. K. 925 befördert

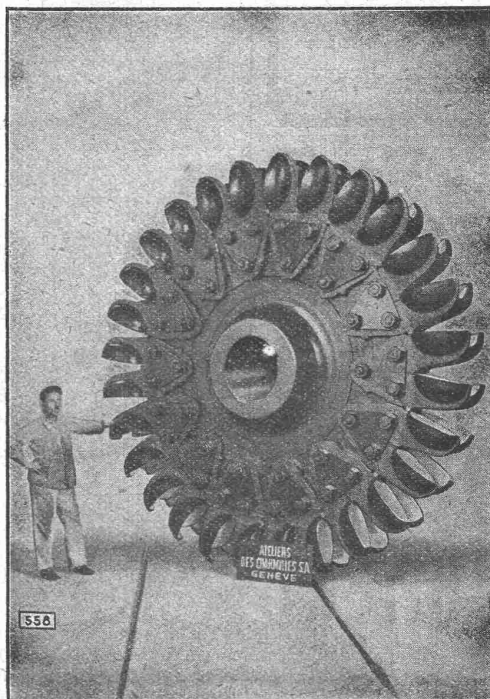
Rudolf Mosse, Zürich.

Ateliers des Charmilles S. A., Genève

TURBINES

HYDRAULIQUES

Régulateurs
de précision



TURBINES

HYDRAULIQUES

Fonderie de fer
et de bronze

Roue d'une des turbines Pelton de 20000 Ch. de l'Usine de Vernayaz (Valais) aux Chemins de fer fédéraux, Berne

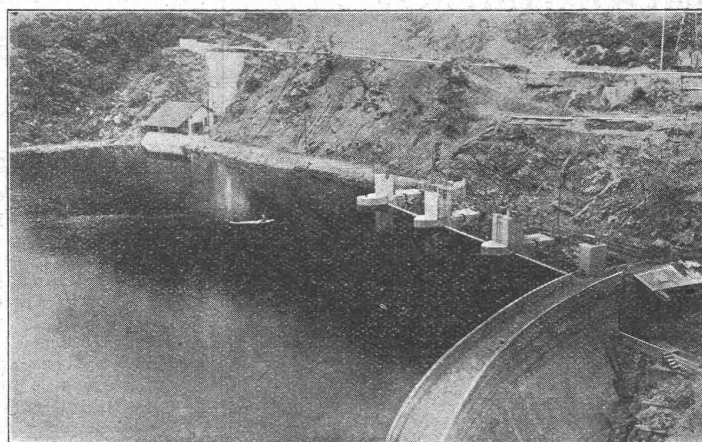
Stauwerke A.-G., Stampfenbachplatz 3, Zürich 6

Erste und älteste Spezialfirma mit reichsten Erfahrungen im Bau von

selbsttätigen und zwangsweise zu bedienenden Wehranlagen.

Selbsttätigen Abflussregulierungen

für Wasserkraft- und Irrigations-Anlagen, entsprechend den modernsten Anforderungen des Wasserbaues.



Drei automatische Segmentschützen am Staudamm der „Grande Rhue“, je 12 × 3,50 m.

In Betrieb und in Ausführung
über 200 Anlagen mit total
3700 m Wehrbreite und ca.
36 000 m³/sek Regulier-
fähigkeit.

*Allein-Vertretung für die
Schweiz der*

**„Zahnschwelle
Rehbock“**

zur Verhütung von schäd-
lichen Auskolkungen der
Sohle von Wasserläufen.

Illustrierter Katalog, Projekte
und Kostenanschläge.