

Zeitschrift: Schweizerische Bauzeitung
Herausgeber: Verlags-AG der akademischen technischen Vereine
Band: 91/92 (1928)
Heft: 11

Werbung

Nutzungsbedingungen

Die ETH-Bibliothek ist die Anbieterin der digitalisierten Zeitschriften auf E-Periodica. Sie besitzt keine Urheberrechte an den Zeitschriften und ist nicht verantwortlich für deren Inhalte. Die Rechte liegen in der Regel bei den Herausgebern beziehungsweise den externen Rechteinhabern. Das Veröffentlichen von Bildern in Print- und Online-Publikationen sowie auf Social Media-Kanälen oder Webseiten ist nur mit vorheriger Genehmigung der Rechteinhaber erlaubt. [Mehr erfahren](#)

Conditions d'utilisation

L'ETH Library est le fournisseur des revues numérisées. Elle ne détient aucun droit d'auteur sur les revues et n'est pas responsable de leur contenu. En règle générale, les droits sont détenus par les éditeurs ou les détenteurs de droits externes. La reproduction d'images dans des publications imprimées ou en ligne ainsi que sur des canaux de médias sociaux ou des sites web n'est autorisée qu'avec l'accord préalable des détenteurs des droits. [En savoir plus](#)

Terms of use

The ETH Library is the provider of the digitised journals. It does not own any copyrights to the journals and is not responsible for their content. The rights usually lie with the publishers or the external rights holders. Publishing images in print and online publications, as well as on social media channels or websites, is only permitted with the prior consent of the rights holders. [Find out more](#)

Download PDF: 02.04.2026

ETH-Bibliothek Zürich, E-Periodica, <https://www.e-periodica.ch>

SCHWEIZERISCHE BAUZEITUNG

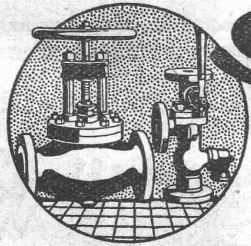
WOCHENSCHRIFT FÜR ARCHITEKTUR / INGENIEURWESEN / MASCHINENTECHNIK
 REVUE POLYTECHNIQUE SUISSE

OFFIZIELLES ORGAN DES SCHWEIZER INGENIEUR- UND ARCHITEKTEN-VEREINS
 UND DER GESELLSCHAFT EHEMAL. STUDIERENDER DER EIDG. TECHN. HOCHSCHULE
 GEGRÜNDET 1883 VON ING. A. WALDNER / HERAUSGEGEBEN VON ING. C. JEGHER

Vereins-Mitglieder, beim Verlag, Schweiz 32 Fr.,
 Ausland 40 Fr. jährl.; Nicht-Mitglieder 40 bzw.
 50 Fr., postamtl. 30 Cts. mehr. / Einzel-Nr. 1 Fr.

VERLAG CARL JEGHER, ZÜRICH
 Dianastrasse Nr. 5 / In Kommission
 bei Rascher & Cie., Zürich u. Leipzig

Inserate durch RUDOLF MOSSE, Zürich, die
 vierspaltene Colonelzeile 50, Titelseite 80 Cts.,
 Anzeigen ausländ. Ursprungs 60 Cts., Titelseite 1 Fr.



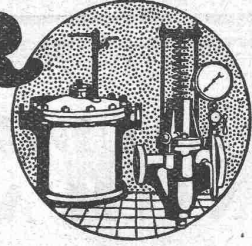
SULZER

ARMATUREN und ROHRLEITUNGSTEILE

für
 Dampf, Wasser, Säuren, Luft etc.

Ausführliche Kataloge auf Verlangen

GEBRÜDER SULZER, AKTIENGESELLSCHAFT, WINTERTHUR



Strebel-Original-Kessel

für Hochhaus, Wohnhaus, Siedlung, Etagenwohnung

Torgasse 2 **STREBELWERK ZÜRICH** Tel.: H. 49.33

ED. BRUN, WÄDENSWIL 1

TELEPHON 102

Aelteste Spezialfabrik für Härte-Löt-Schweisssprodukte, Autogen-Zusatz-
 materialien, Lager-Kühlfette, Lager-Kühlöle, Technische Öle und Fette

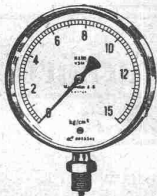
Preise auf Anfrage

Preise auf Anfrage

Joh. Müller

Centralheizungen
 als Spezialität

RÜTI (ZCH) TEL. 30 • ZÜRICH 1. BELLEVUE TEL. HOTTINGEN 324 • CHUR. TEL. 160

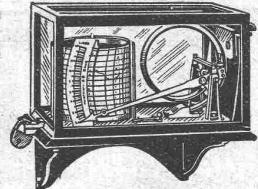


Manometer A.-G., Zürich, Armaturen-Fabrik

(vormals Schäffer & Budenberg, Filiale Seebach, ständige Fabrikation seit 1893)

Manometer, Thermometer, Dynamometer

mit und ohne Registrierung, für jeden Zweck, bewährteste Konstruktionen, genau und zuverlässig.
 Dampfventile, Hähne aller Art, Wasserstände, Schutzgläser,
 Pumpen, Injektoren, Elevatoren, Kondensstöpfe u. s. w.



Schindler-Aufzüge

wirtschaftlich, betriebsicher, geräuschlos,

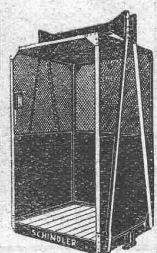
ausserordentlich preiswert

Schindler & Cie

Aufzügefabrik

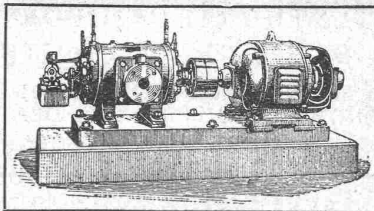
Luzern

GEGRÜNDET 1874



BURCKHARDT

Kolben- und Rotations-
Maschinen
50 jährige Erfahrung



Riemenantrieb oder direkte
Kupplung mit Motoren
Erstklassige Ausführungen

KOMPRESSOREN — VAKUUMPUMPEN

MASCHINENFABRIK BURCKHARDT A. G. BASEL

STUDIENREISE NACH AMERIKA

April-Mai 1928 - Dauer 6 Wochen

Preis Fr. 2900.-

Anmeldeschluss: 24. März



Auswanderungs- und Passage-Agentur Jules Egli
Zürich

The American Express Co. Inc.

Bahnhofstrasse 74 **ZÜRICH** Tel.: Selnau 57.20

Luzern - Genf - Basel - Montreux - Lugano

Maschinenfabrik Weingarten

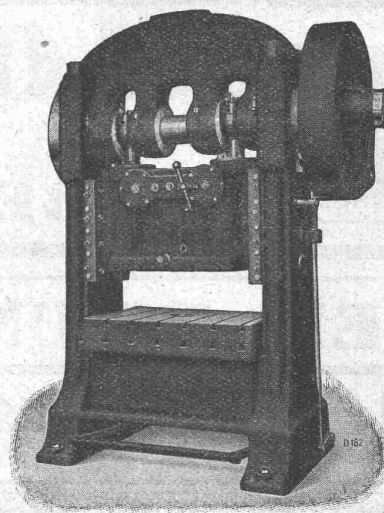
vormals HCH. SCHATZ, A.-G.



Weingarten, Württ.



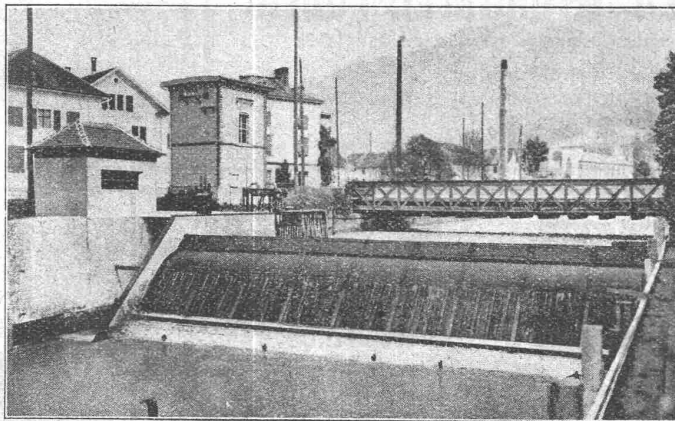
Ausstellungslager:
ZÜRICH, Ausstellungsstr. 25, Tel.: Selnau 92.57
Vertreter: MAX BARON



Doppelständer-Excenterpresse

Eisen- und Blechbearbeitungsmaschinen

jeder Art und Grösse
in modernster Konstruktion



HUBER & LUTZ, Ingenieurbüro

ZÜRICH, Stampfenbachstr. 75

Gestützt auf langjährige Erfahrungen liefern wir mit
grösster Zuverlässigkeit und Genauigkeit wirkende

Dachwehre,
bestens bewährt auch in *geschiebeführenden* Flüssen
Automat. Ueberfallklappen und Grundablässe
Automat. Rechen, Saugüberfälle
Abflussregulierungen, Kolk Sicherungen

Nebenstehend: Dachwehr in Siebnen der A.-G. Kraftwerk Wäggitäl

HECKEL

Gesellschaft für Förderanlagen E. Heckel m. b. H., Saarbrücken



Drahtseilbahn „HECKEL“ zum Holztransport im Gebirge.

Transport- und Verlade-Anlagen aller Art

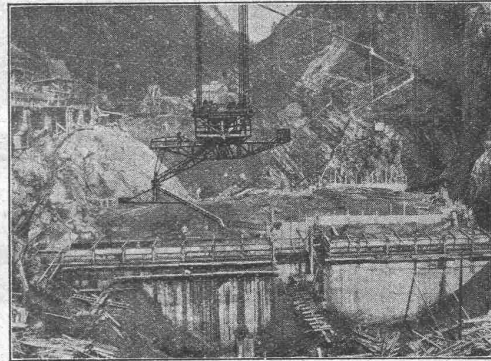
Drahtseilbahnen — Transportbandanlagen
Streckenförderungen — Rangieranlagen für
Anschlussgleise — Bremsberge — Schrägaufzüge etc.

Vertreter für die Schweiz:

Ing. J. C. EUGSTER, ZÜRICH, Sophienstr. 1 — Tel. 87.60

BLEICHERT

TRANSPORTANLAGEN



Schwenkbarer Doppel-Kabelkran von 260 m Spannweite mit fahrbarer Beton-Giessvorrichtung beim Bau der Wäggitalsperre.

Bleichert-Kabelkrane für Gless-beton-Bauweise verrichten eine Tagesarbeit ohne Verfahren der Giessvorrichtung, vermeiden die gefährlichen Rinnen-Verstopfungen, ermöglichen Tag- und Nachtbetrieb.

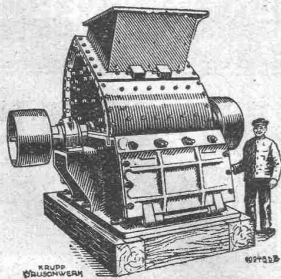
ADOLF BLEICHERT & CO. A. G. LEIPZIG

DRAHTSEILBAHNEN · KABELKRANE · NAHFÖRDERMITTEL

VERTRETER FÜR DIE SCHWEIZ:

ROBERT AEBI & CIE., A.-G., ZÜRICH

KRUPP GRUSONWERK



Kohlen- und Koksbrecher,
Hammermühlen,
Schleudermühlen
und Zubehör zur

**Aufbereitung
von Kohle und Koks**

für

Gasanstalten

Vertreter: **SPOERRI & Co., ZÜRICH, Walchestr. 27**

MAGDEBURG

Gebrüder Hotz

ZÜRICH 6

Elektrische Unternehmungen

E. G. Portland, Zürich

Jura-Cementfabriken, Aarau
 Aargauische Portland-Cementfabrik Holderbank-
 Wildegg
 Portland-Cementwerk Würenlingen-Siggental A.-G.
 Cement- und Kalkfabriken R. Vigier A.-G.
 Portland-Cementfabrik, Laufen

Schweiz. Cement-Industrie-Gesellschaft, Heerbrugg

Portland-Cementwerk Thayngen A.-G.
 Cement- und Kalkwerk Liesberg A.-G.
 K. Hürlimann Söhne, Brunnen
 Wilhelm Brodtbeck A.-G., Liestal
 Cementwerke Därligen A.-G., Bern
 Ciment Portland S. A., St. Sulpice
 Société des usines de Grandchamp et de Roche
 S. A. des chaux et ciments de Baulmes et Vouvry

empfehlen ihren

Ia. Portland-Cement.

Verkauf durch die Fabriken selbst

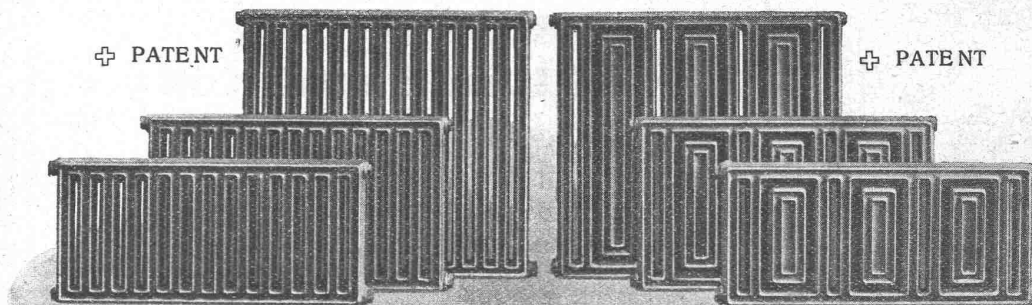


GESELLSCHAFT DER LUDW. VON ROLL'SCHEN EISENWERKE
 · FILIALE: EISENWERK CLUS KT. SOLOTHURN ·



RADIATOR COLUMBUS

⊕ PATENT



⊕ PATENT

Grosse Wärmeabgabe pro Flächeninhalt und Raumbedarf. Kleiner Wasserinhalt. Beste Ausnützung des Raumes.
 Gefällige Erscheinung.

Zu beziehen durch die Installationsfirmen.

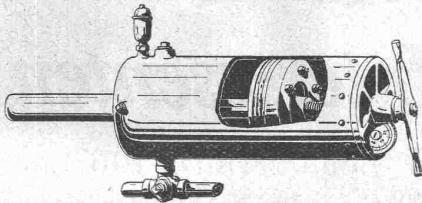
Eisenkonstruktionen

Brücken, Hochbauten, Maste, Reservoirs, Krane, Stauwehre, Blecharbeiten etc.

Wartmann, Vallette & Cie., Brugg (Filiale in Genf)

Die Garantie richtiger Befeuchtung im

BETONBAU



Patent in allen Kulturstaaten angemeldet durch

FLÜSSIGKEITSREGLER

System „Voglsamer“ bis jetzt **genaueste** und **einfachste** Handhabung für

MISCHMASCHINEN

und Flüssigkeiten aller Art im Baugewerbe.

Unsichere Teile wie Glas, Schwimmer, Ventil-Federn und dergl. wurden streng vermieden.

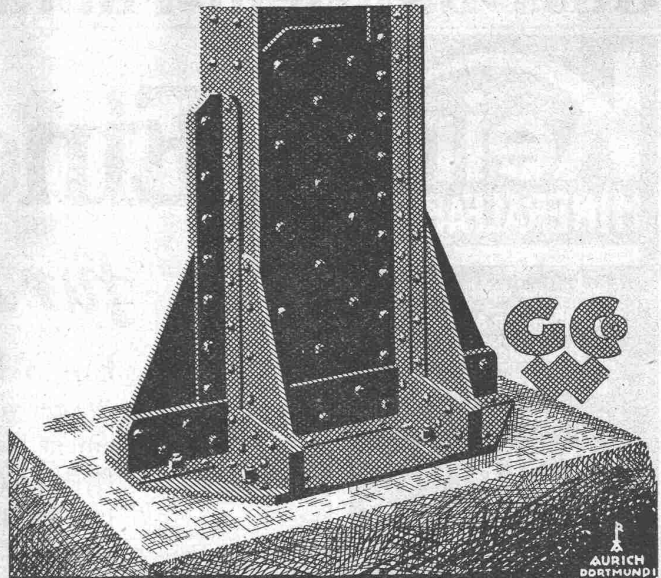
Der Apparat ist an jeder Maschine leicht anzubringen. Von staatlichen Stellen geprüft und begutachtet.

KETTNER & Co

Filiale Schweiz

RUPPERSWIL bei Aarau

Telephon 18



EISEN-KONSTRUKTIONEN

HOCHBAUTEN · MASTE · BLECHARBEITEN
PROJEKTE · STATISCHE BERECHNUNGEN

GEILINGER u. Co
WINTERTHUR

**HÖLZ-
MOTOR**

**BENZIN
MOTOR**

**HATZ
MOTOR**

ELECTROMOTOR

Betriebskosten-Verhältnis d. 4 wichtigst. Motoren-Systeme, in Flächen ausgedrückt

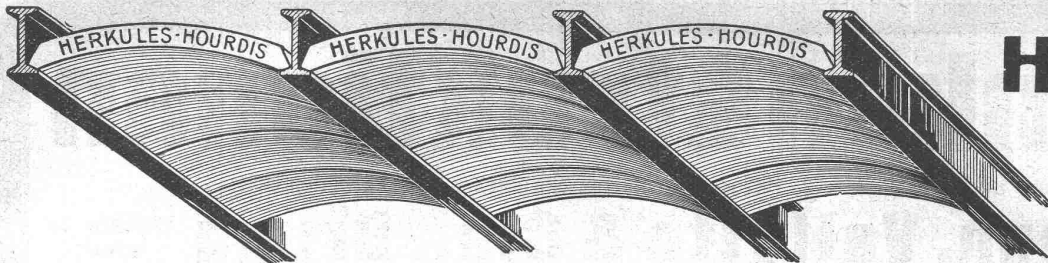
RUBAG

ROLLMATERIAL UND BAUMASCHINEN A.-G.,
ZÜRICH 1, SEIDENGASSE 16

Es gibt vier Motoren-Systeme u. Sie arbeiten mit dem teureren.

Ob Sie für die PS-Stunde 3 1/2 Rappen oder das Vielfache davon bezahlen, macht schon in einem Jahre bei angestrengtem Betrieb einige Tausend Franken aus. Der Niederdruck-Dieselmotor HATZ schafft zur bisher niedrigsten erreichten Unkostenquote.

Nachdem ihn andere für Sie ausprobiert haben, wollen Sie weiterhin Ihr gutes Geld an eine überlebte Sache wenden? Informieren Sie sich noch heute über den renditeverbessernden Hatzmotor, indem Sie Gratis-Prospekt „HATZ“ verlangen. Sie riskieren nichts, Sie können nur gewinnen.



Unsere
Herkules-Hourdis
aus
armiertem Beton

bieten durch ihre **hohe Tragfähigkeit, Billigkeit, raschen Einbau** und **sofortige Benutzungsmöglichkeit** der eingedeckten Räume **grosse Vorteile**. Ueber Keller, Magazine, Garagen und Fabrikräumen kann die **Untersicht sichtbar** bleiben.

Guss-Baustein-Fabrik Zürich A.-G., Zürich

^{'sche}
Keim
MINERALFARBEN

wetterfest und lichtecht
seit 50 Jahren anerkannt
bestes Material für far-
bige Fassaden. Man hüte
sich vor Nachahmungen.

CHR. SCHMIDT
Zürich 5 Hafnerstrasse 47

Eine Auskunft für Ihre Interessenten.

Ein **CUMULUS**-Boiler erhitzt 100 Liter Wasser von 10° C. auf 90° C. mit 10,4 Kw-Stunden, also bei einem Nachtstrompreis von 4 Cts. pro Kilowattstunde für 41,6 Centimes. ★ Ein Bad mittlerer Größe von ca. 180 Liter Inhalt und ca. 35° C. Badtemperatur erfordert bei einer Temperatur des kalten Mischwassers von 10° C. und unter Berücksichtigung der Temperaturverluste in der Badwanne ca. 75 Liter heisses Wasser von 90° und kostet deshalb nach obiger Berechnung 31,2 Cts. Der **CUMULUS**-Boiler bietet große Bequemlichkeiten - - - funktioniert automatisch, kein Rauch und keine Gasentwicklung. Er hat eine gefällige Form u. läßt sich deshalb überall und leicht installieren. Die stete Bereitschaft und der ökonomische Betrieb machen den CUMULUS-Boiler in jedem Haushalt, in jedem Betrieb zur nützlichen Annehmlichkeit, die man nicht mehr missen möchte.



grau, glatt und grünschieferbesandet. - Muster gratis. - 20 jährige Bewährung!

W. Frick-Glass
Asphalt- und Teerprodukte
ALTSTETTEN-ZÜRICH
Telephon: UTO 50.64



Fr. Sauter A.G. Basel

Glas-Beton
begehrbar

solide und vorteilhafte Ausführung

System
„Fortuna“

**WALTHER & MÜLLER
BERN**

TELEPH. BOLLWERK 4912 / EIGENES TECHN. BUREAU

GRUNDWASSER

A. - G. FÜR GRUNDWASSERBAUTEN, BERN, SPITALGASSE 34

BOHRUNGEN
FASSUNGEN
ABSENKUNGEN

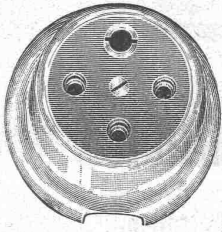
ADOLF FELLER, HORGEN

FABRIK ELEKTRISCHER APPARATE

Steckdose

No. 6260

dreipolig mit Erdkontakt
für 15 Amp., 250 Volt,
mit gegen Berührung der strom-
führenden Teile schützender
Isolierscheibe

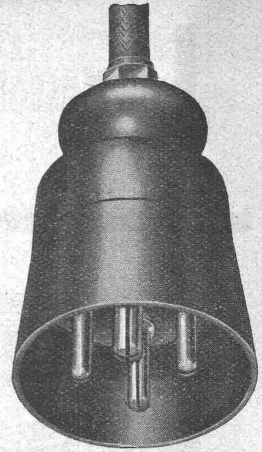


Stecker

No. 6360

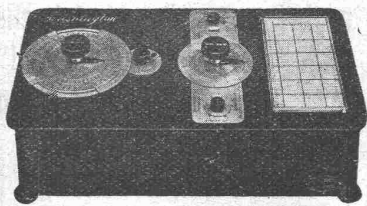
dreipolig mit verlängertem Erdsift,
für 15 Amp., 250 Volt, mit Schutz-
mantel:

- No. 6360: mit Metallschlauchnippel,
- No. 6361: mit Klemmnippel und Zug-
entlastung,
- No. 6362: mit gewöhnlichem Einfüh-
rungs-nippel



Grosse Erleichterung für Bau-Ingenieure und Architekten

Erspart
Arbeit



und
Zeit!

„WASHINGTON“ Eisenbeton-Bauten in kurzer Zeit genau berechnet.

Generalvertreter **GEBR. JECKER, LOCARNO** / Für die
Ost- u. Mittelschweiz **O. WALTHER, ZÜRICH**, Ollikerstr. 53.



Das
bewährte
Bedachungs-
und
Isoliermittel.

LINCONOL

Bedachungs-, Isolier-, Dichtungs-, An-
strich- und Rostschutzmittel von un-
übertroffener Haltbarkeit. — Billigste und
zuverlässigste Methode zum Reparieren von schadhaf-
ten Dächern od. Flächen welche undicht sind. Vorzügliches
Produkt für **neue Bedachungen auf jede
Unterlage**. Stets gebrauchsfertig zu beziehen von

STAEHLI & SCHMUCKLI, ALTDORF-URI
TELEPHON : 2.66

Ausführung sämtlicher

Lichtpaus- & Plandruckarbeiten

E. BLAETTLER, BASEL

Schützenmattstr. 33 / Tel.: B. 55.00

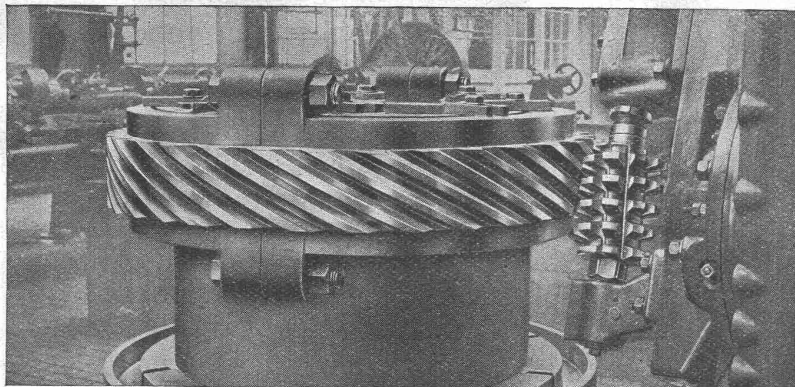
Auto-Garagen



in Eisenkonstruktion und Mauerwerk,
ein- und zweiteilig,
feuersicher, wetterbeständig, mit prak-
tischen und leichtgehenden Türen.
Aeusserst kurze Bauzeit.

O. KRAUSE & SOHN, Eisenkon- struktion, MÄNNEDORF.

Erstellen auch Wellblech-Garagen.



ZAHNRÄDER- FABRIK

Sauter, Bachmann & Cie., Netstal

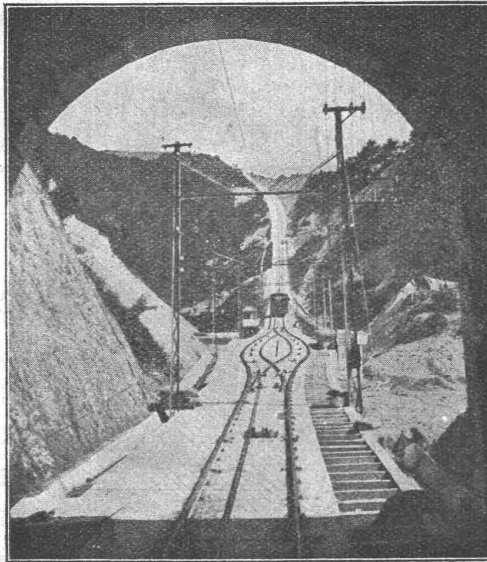
**Zahnräder für jeden
Verwendungszweck.**

Grosses Steuerrad für Schiffs-Dieselmotor.

A.-G. der
Maschinenfabrik
von

Theodor Bell & Cie.

Kriens-
Luzern
Gegründet 1855



Drahtseilbahn „Maya“, Japan / Erbaut 1923/24.

Drahtseilbahnen

Geleiseseilbahnen für Personen- und Güterbeförderung; Kleinseilbahnen mit nur 1-Mann-Bedienung; Seilwinden für Bauten, Industrien, Berg- und Kraftwerke; verbesserte Zangenbremsen; Patent-Schnellschluss-Bremsen Bauart „Bell“ mit Anpassungsfähigkeit an jedes Schienenprofil, ob schwächer oder stärker

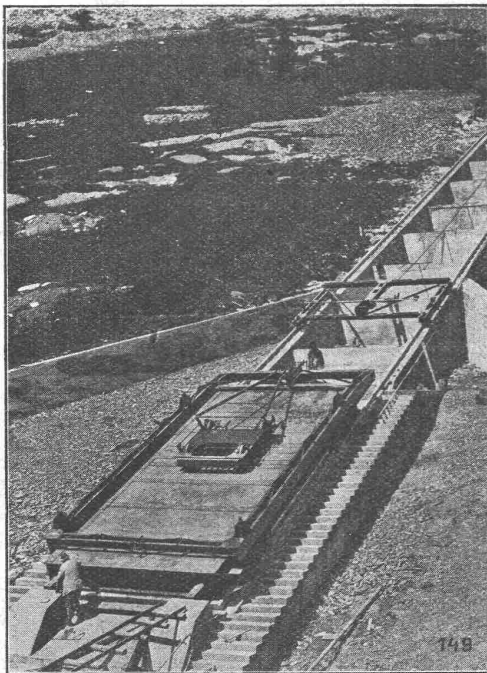
Gesellschaft der L. von Roll'schen Eisenwerke, Gerlafingen

Gegründet 1823

Werk „Giesserei Bern“ in Bern

Gegründet 1823

Konstruktionswerkstätten,
Eisengiesserei



Schütze zum Stollenabschluss
Wäggital, max. Wasserdruck
ca. 2300 t.

Hebezeuge

Eisenbahnmaterial
Schützenanlagen und
Wehreinrichtungen
Zahnradbahnmaterial
Standseilbahnen
Kabelbaggeranlagen
Allgem. Maschinenbau



Telegramme: Giesserei Bern

Telephon: Bollwerk 1066