

Zeitschrift: Schweizerische Bauzeitung
Herausgeber: Verlags-AG der akademischen technischen Vereine
Band: 91/92 (1928)
Heft: 9

Werbung

Nutzungsbedingungen

Die ETH-Bibliothek ist die Anbieterin der digitalisierten Zeitschriften auf E-Periodica. Sie besitzt keine Urheberrechte an den Zeitschriften und ist nicht verantwortlich für deren Inhalte. Die Rechte liegen in der Regel bei den Herausgebern beziehungsweise den externen Rechteinhabern. Das Veröffentlichen von Bildern in Print- und Online-Publikationen sowie auf Social Media-Kanälen oder Webseiten ist nur mit vorheriger Genehmigung der Rechteinhaber erlaubt. [Mehr erfahren](#)

Conditions d'utilisation

L'ETH Library est le fournisseur des revues numérisées. Elle ne détient aucun droit d'auteur sur les revues et n'est pas responsable de leur contenu. En règle générale, les droits sont détenus par les éditeurs ou les détenteurs de droits externes. La reproduction d'images dans des publications imprimées ou en ligne ainsi que sur des canaux de médias sociaux ou des sites web n'est autorisée qu'avec l'accord préalable des détenteurs des droits. [En savoir plus](#)

Terms of use

The ETH Library is the provider of the digitised journals. It does not own any copyrights to the journals and is not responsible for their content. The rights usually lie with the publishers or the external rights holders. Publishing images in print and online publications, as well as on social media channels or websites, is only permitted with the prior consent of the rights holders. [Find out more](#)

Download PDF: 23.02.2026

ETH-Bibliothek Zürich, E-Periodica, <https://www.e-periodica.ch>

SCHWEIZERISCHE BAUZEITUNG

WOCHENSCHRIFT FÜR ARCHITEKTUR / INGENIEURWESEN / MASCHINENTECHNIK
REVUE POLYTECHNIQUE SUISSE

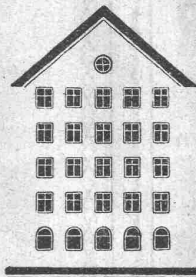
OFFIZIELLES ORGAN DES SCHWEIZER INGENIEUR- UND ARCHITEKTEN-VEREINS
UND DER GESELLSCHAFT EHEMAL. STUDIERENDER DER EIDG. TECHN. HOCHSCHULE
GEGRÜNDET 1883 VON ING. A. WALDNER / HERAUSGEGEBEN VON ING. C. JEGHER

Vereins-Mitglieder, beim Verlag, Schweiz 32 Fr.,
Ausland 40 Fr. jährl.; Nicht-Mitglieder 40 bzw.
50 Fr., postamtl. 30 Cts. mehr. / Einzel-Nr. 1 Fr.

VERLAG CARL JEGHER, ZÜRICH
Dianastrasse Nr. 5 / In Kommission
bei Rascher & Cie., Zürich u. Leipzig

Inserate durch RUDOLF MOSSE, Zürich, die
viergespaltene Colonelzeile 50, Titelseite 80 Cts.,
Anzeigen ausl. Ursprungs 60 Cts., Titelseite 1 Fr.

Fenster



Kiefer Zürich

ED. BRUN, WÄDENSWIL 1

TELEPHON 102

Aelteste Spezialfabrik für Härte-Löt-Schweissprodukte, Autogen-Zusatz-
materialien, Lager-Kühlfette, Lager-Kühlöle, Technische Öle und Fette

Preise auf Anfrage

Preise auf Anfrage

STREBELWERK ZÜRICH

KESSEL UND ZUBEHÖR FÜR ZENTRALHEIZUNGEN

Kittlose Verglasungen

mit hydraulisch gepressten Bleibanden für Oberlichter und Shedbauten aller Art, auf Eisen-, Holz- und
Betonkonstruktionen, mit Draht- und Rohglas, widerstandsfähig gegen säurehaltige Dämpfe, erstellt

JAKOB SCHERRER, Bleicherweg 26, ZÜRICH 2

Fabrikation von Bleiröhren und Bleiprofilen aller Art - Kataloge und Offerten kostenlos

Personen- und Waren-Aufzüge „Schlieren“

mit automatischer Druckknopfsteuerung.

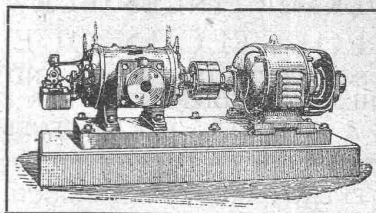
Schweiz. Wagonsfabrik Schlieren, Aktiengesellschaft, Schlieren-Zürich

Abteilung: Aufzugfabrik

Telephon: Selnau 26.28

BURCKHARDT

Kolben- und Rotations-
Maschinen
50 jährige Erfahrung



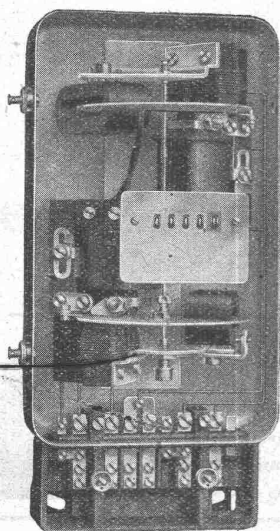
Riemenantrieb oder direkte
Kupplung mit Motoren
Erstklassige Ausführungen

KOMPRESSOREN — VAKUUMPUMPEN

MASCHINENFABRIK BURCKHARDT A. G. BASEL

ELEKTRIZITÄTSZÄHLER

für alle Stromarten und Tarife



Drehstrom-Dreileiterzähler

„TRIVECTOR“

der neue
SCHEINVERBRAUCH-
ZÄHLER
für den Leistungsfaktor-
bereich $\cos \varphi 1 - 0$.

AKKUMULATOREN-
ZÄHLER
FERRARISWATTMETER
MESS-
TRANSFORMATOREN
EICHSTATIONEN

ZEITSCHALTER
UND SCHALT-
AUTOMATEN

„MAXIGRAPH“

der ideale Kontroll-
und Registrierapparat

LANDIS & GYR, A.-G.
Z U G



Autogene
Schweiss- und Schneide-Anlagen

Acetylen-Dissous-Beleuchtungen für Bau-
plätze etc.

Tank-Anlagen für Benzin, Petrol etc.

Pneufüll-Anlagen
mit Pressluftflaschen oder Kompressoren

Offerten und Prospekte durch die

„CARBA“ A.-G.

FABRIKEN FÜR KOMPRIMIERTE GASE
BERN — ZÜRICH — BASEL

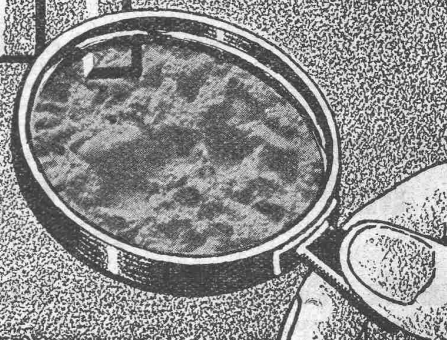
TERRASIT

EDEL-PUTZ

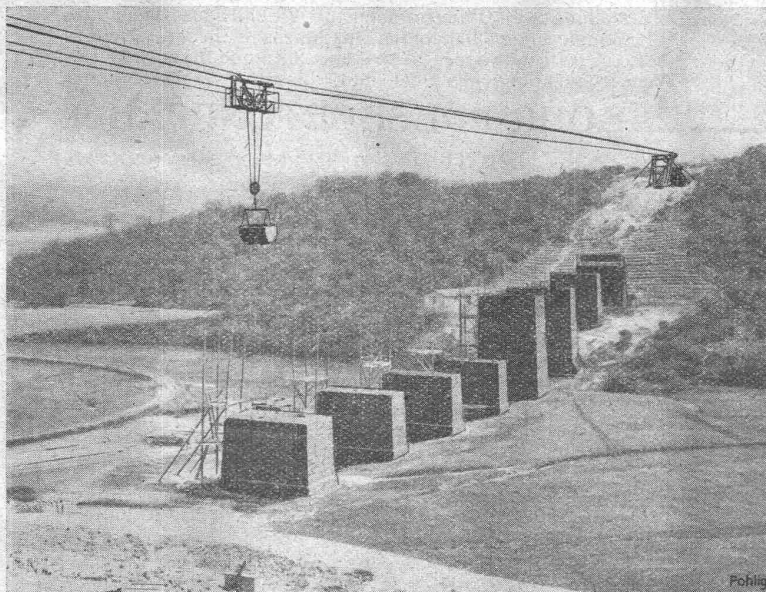
in verschiedenen Körnungen und un-
zähligen Tönungen. Verbürgt gediegene
Fassaden und absolute Dauerhaftigkeit

HANS ZIMMERLI

Mineral-Mahlwerke
Hohlstrasse 301, Zürich 4



Pohlig



Kabelkran beim Bau eines Eisenbahn-Viaduktes.
Spannweite 308 m, grösste Hubhöhe 20 m.

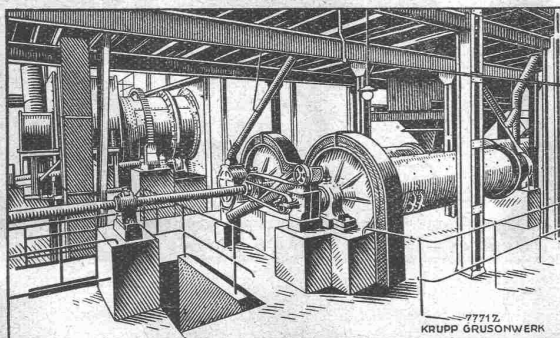
Pohlig - Kabelkrane

finden als billiges und betriebs-
einfaches Transportmittel Ver-
wendung bei grossen Erdaus-
schachtungen, beim Bau von
Kanälen, Häfen, Eisenbahnen,
Brücken, Talsperren usw., fer-
ner für Stein- und Kalkbrüche
und Tagebaue jeder Art sowie
für die Schiffsentladung, Lager-
platzbedienung, Schiffsbau und
als billiger Ersatz an Stelle
kostspieliger Brücken.

**J. Pohlig Aktiengesellschaft,
Köln-Zollstock**

Vertretung für die Schweiz:
Fr. Waldherr, Zürich, Seefeldstrasse 120

KRUPP **GRUSONWERK**



Kohlenstaub-Mahlanlage mit Doppel-Rohrmühlen

Kohlenstaubfeuerungen

sowie zugehörige

Trocken- und Mahlanlagen

unter Verwendung von Kugelmühlen,
Rohr- und Verbundmühlen,
sowie Ringmühlen in Verbindung
mit Windsichtung.

Zahlreiche Anlagen
in Betrieb und Ausführung für eine
Gesamterzeugung von etwa 6000 t
Kohlenstaub täglich.

Vertreter: **SPOERRI & Co., ZÜRICH, Walchestr. 27**

M A G D E B U R G

Sondierbohrung? - Erinnere Dich..

der A.G. Guggenbühl, Zürich!

Erstellung von Filterbrunnen für Grundwasserfassungen.
Sondierungen beliebigen Durchmessers in jede Tiefe.
Grundwasser-Absenkung für Foundationen.
Wassergewinnung aus Seen und Flüssen. / Taucherarbeiten.

SPEZIALITÄT: BOHR-PRESSBETONPFÄHLE

TELEPHON: HOTTINGEN 28.97 ZÜRICH WEINBERGSTRASSE 1 (CENTRAL)

„PIEUVRE“-TREIBBRIEMEN



Garantie für volle Leistungsfähigkeit Beste Uebertragungs-Ergebnisse Kraftersparnisse

Wegfall aller Spannrollen!

WITTE-MOTOR



zum Antrieb Ihrer Baumaschinen nur halb so schwer,
nur halb so teuer wie ein Rohölmotor, arbeitet zuverlässig,
sparsam, ist immer betriebsbereit, genießt Weltruf!

Verlangen Sie Offerte bei:

RAUCH & C^{IE}, MEILEN

Stöhr

Fahrbare Förderbänder



zum Ausschachten von Baugruben, zum Be- und Entladen von Wagen aller Art usw.
Sofort ab Lager lieferbar.

Transportanlagen aller Art.
GENERALVERTRETER FÜR DIE SCHWEIZ:
ING. HERMANN VERSELL
Postfach Bahnhof ZÜRICH 1 Tel.: Hottingen 97.76

WILHELM STÖHR - OFFENBACH a. M.
Spezialfabrik für Transportanlagen und Aufzüge

J. H. Müller

Centralheizungen als Spezialität

RÜTI (ZCH) TEL. 30 • ZÜRICH 1. BELLEVUE. TEL. HOTTINGEN 324 • CHUR. TEL. 160

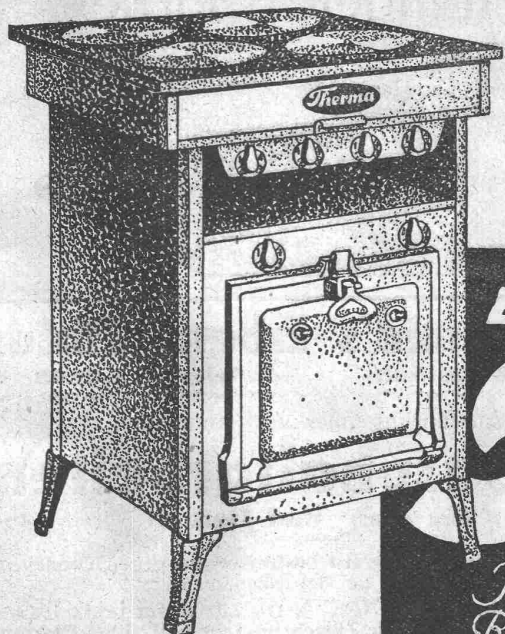
Glas Beton

System „Fortuna“

begehrbar

solide und vorteilhafte Ausführung

WALTHER & MÜLLER BERN
TELEPH. BOLLWERK 4912 / EIGENES TECHN. BUREAU



ELEKTR. KOCHHERDE

Therma

*Robuster Bau · Bequeme
Reinigung · Grösste Dauer-
haftigkeit der Kochplatten
und Schalter.*

„THERMA“ A.G. SCHWANDEN (GLARUS)

STUDIENREISE NACH AMERIKA

April-Mai 1928 Mit Dampfer „America“
der United States Lines
(A.-G. Meiss & Co., Zürich)

Dauer: 6 Wochen

Filialen der American Ex-
press Co. in allen besuch-
ten Städten der U. S. A.

Preis: Fr. 2000.--

Verlangen Sie Prospekte



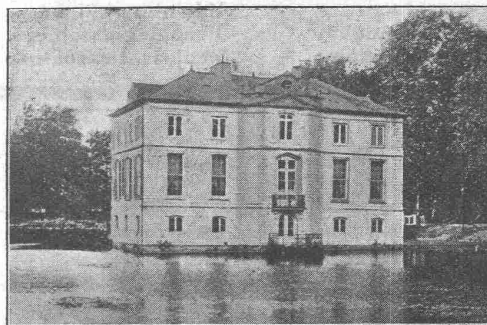
Auswanderungs- und Passage-Agentur Jules Egli
Zürich

The American Express Co. Inc.
ZÜRICH

Bahnhofstrasse 79 Tel.: Selnau 57.20

Luzern - Genf - Basel - Montreux - Lugano

CERESIT



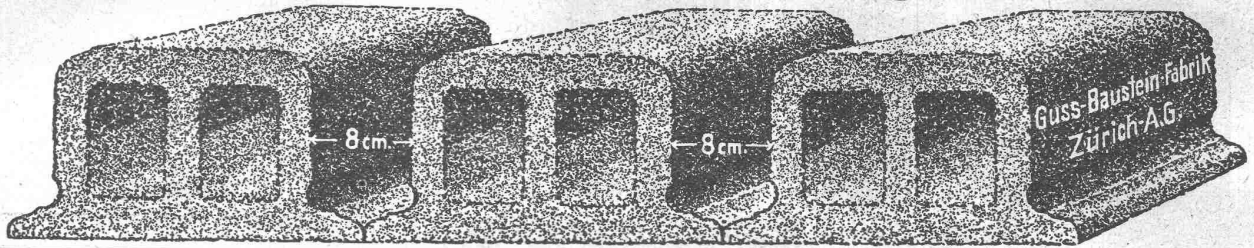
Château de Sterrebeek (Belgien).
Abgedichtet mit CERESIT gegen starken Wasserzulauf

in Belgien.

VERKAUFSBUREAU UND LAGER:

GEORGES SIGG, SCHAFFHAUSEN

Deckensteine PHÖNIX (Eingetr. Marke)



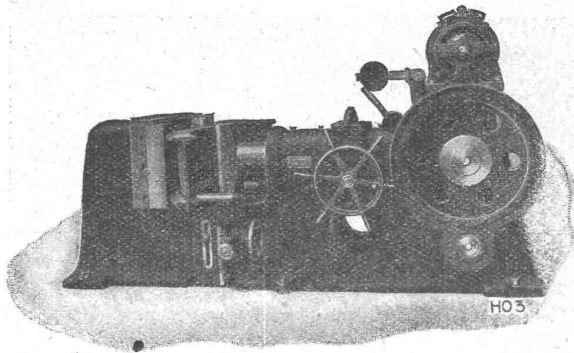
Maschinenfabrik Weingarten

vormals HCH. SCHATZ, A.-G.



Weingarten, Württ.

Ausstellungslager:
ZÜRICH, Ausstellungsstr. 25, Tel.: Selnau 92.57
Vertreter: MAX BARON



Horizontale Richt- und Biegepresse

Eisen- und Blechbearbeitungsmaschinen

Blechscheren
Profileisenscheren
Kreisscheren
Figurenscheren
Kurbeltafelscheren
Lochmaschinen
Ausklinkmaschinen
Dekupiermaschinen

wie:

Excenterpressen
Kurbelpressen
Nietpressen
Ziehpressen
Friktionsspindelpressen
Abkantmaschinen
Blechbiegmaschinen
Blechrichtmaschinen

A. Schmid's Erben, Zürich

Asphalt - Geschäft

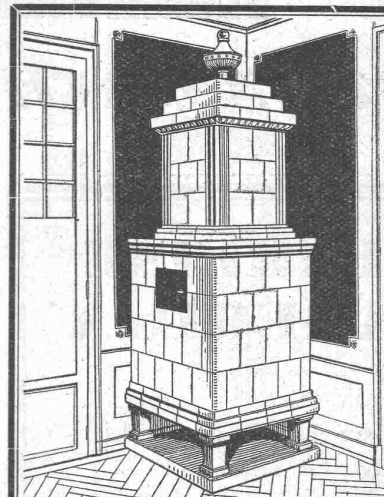
Telephon S. 21.08

Ausführung aller vorkommenden

Gussasphaltarbeiten für Hoch- und Tiefbau

Ersteller der **Fundament-Isolierungen** gegen Grundwasser bei den Neubauten:

Bankgebäude Leu & Co., A.-G., Zürich im Jahre 1914
Schweiz. Nationalbank Zürich im Jahre 1920 : Eidgen.
Grossflugzeughalle Dübendorf im Jahre 1922 : Heizraum
der Zentralwerkstätte Seefeld der Zürcher Strassenbahn
im Jahre 1923 : Neubau Schweizer Volksbank im Jahr 1923

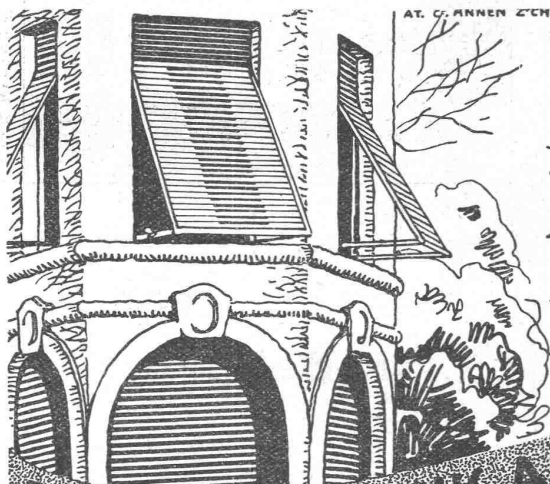


Kachel-Ofen

in jeder
Ausführung

**Ofenfabrik
Kohler A.G.**

Mett bei Biel



ROLLADENFABRIK A. GRIESSER A.G. AADORF

Stahlwellblechrolläden
Scheerer- u. Rollgitter / Holzrolltore
Holzrolläden
Rollschutzwände / Saalabschlüsse
Rolljalousien / Jalousieklappläden
mit und ohne Beschläglieferung
Komplette Schaufensteranlagen in Eisen und Holz
Pegeltuch-
Rouleaux für Schaufenster u. Veranden
Sonnenstoren

Zweigniederlassung:

Zürich
Militärstrasse 108