

**Zeitschrift:** Schweizerische Bauzeitung  
**Herausgeber:** Verlags-AG der akademischen technischen Vereine  
**Band:** 91/92 (1928)  
**Heft:** 8

## Werbung

### Nutzungsbedingungen

Die ETH-Bibliothek ist die Anbieterin der digitalisierten Zeitschriften auf E-Periodica. Sie besitzt keine Urheberrechte an den Zeitschriften und ist nicht verantwortlich für deren Inhalte. Die Rechte liegen in der Regel bei den Herausgebern beziehungsweise den externen Rechteinhabern. Das Veröffentlichen von Bildern in Print- und Online-Publikationen sowie auf Social Media-Kanälen oder Webseiten ist nur mit vorheriger Genehmigung der Rechteinhaber erlaubt. [Mehr erfahren](#)

### Conditions d'utilisation

L'ETH Library est le fournisseur des revues numérisées. Elle ne détient aucun droit d'auteur sur les revues et n'est pas responsable de leur contenu. En règle générale, les droits sont détenus par les éditeurs ou les détenteurs de droits externes. La reproduction d'images dans des publications imprimées ou en ligne ainsi que sur des canaux de médias sociaux ou des sites web n'est autorisée qu'avec l'accord préalable des détenteurs des droits. [En savoir plus](#)

### Terms of use

The ETH Library is the provider of the digitised journals. It does not own any copyrights to the journals and is not responsible for their content. The rights usually lie with the publishers or the external rights holders. Publishing images in print and online publications, as well as on social media channels or websites, is only permitted with the prior consent of the rights holders. [Find out more](#)

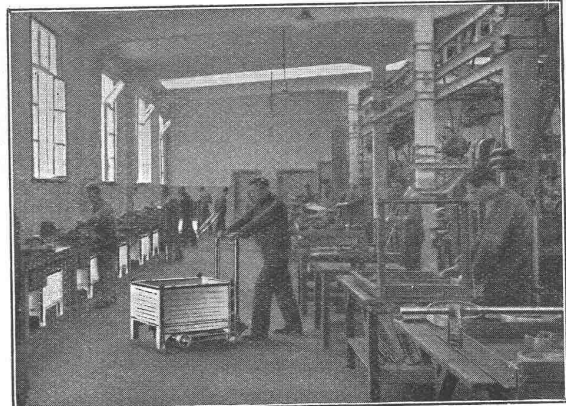
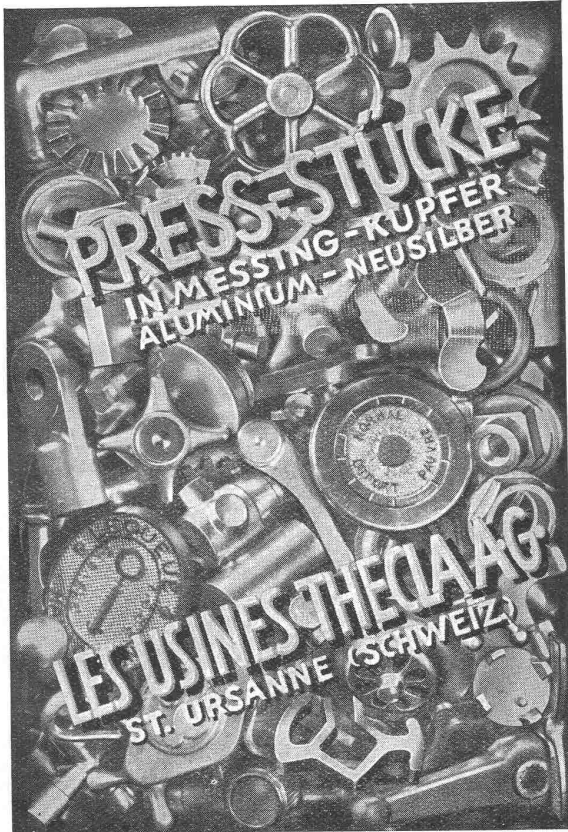
**Download PDF:** 04.04.2026

**ETH-Bibliothek Zürich, E-Periodica, <https://www.e-periodica.ch>**

# Gebrüder Hotz

## ZÜRICH 6

### Elektrische Unternehmungen



Die führende deutsche Marke:  
**Hubwagen „Schildkröte“**  
 Neues Modell 1927

Die neuen „Schildkröten“ werden in nahezu sämtlichen Industriezweigen verwendet; sie eignen sich für Werkstätten und Lager.

Die neuen „Schildkröten“ sind je nach Größe mit Stahlrollen oder Präzisions-Kugellagerung versehen.

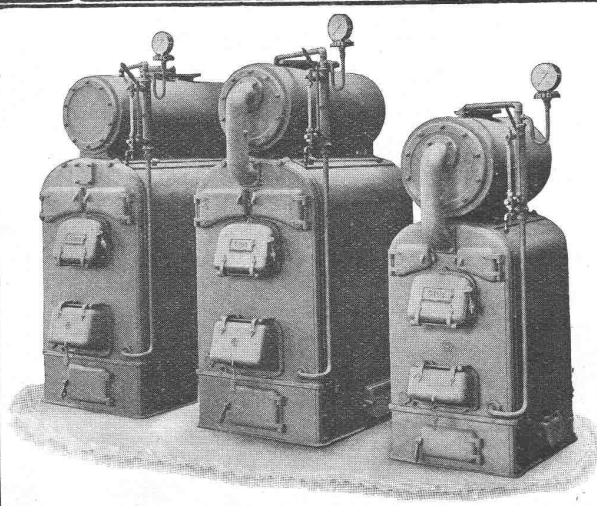
Auswechselbare Vollgummibereifung gestattet geräuschloses Fahren und Schonung der Fußboden und Ladegüter. — Illustrierte Druckschriften kostenlos.



**Ernst Wagner**  
**Apparatebau**  
 Reutlingen i. Würtbg.

GENERALVERTRETER FÜR DIE SCHWEIZ:  
**GHOFEN & CO., USTER (Schweiz). - Tel.: No. 36**

GESELLSCHAFT DER LUDW. VON ROLL'SCHEN EISENWERKE  
 · FILIALE: **EISENWERK CLUS** KT. SOLOTHURN ·



## Cluser Heizkessel

für Warmwasser- und Niederdruck-Dampfheizung, sowie für gewerbliche Anlagen.

**Bewährtes System. Einfache Bauart und Aufstellung.**  
**Bequeme Reinigung während dem Betriebe.**  
 Ueber 11 000 Cluser-Kessel im Betriebe.

### Radiatoren

nach verschiedenen Modellen.

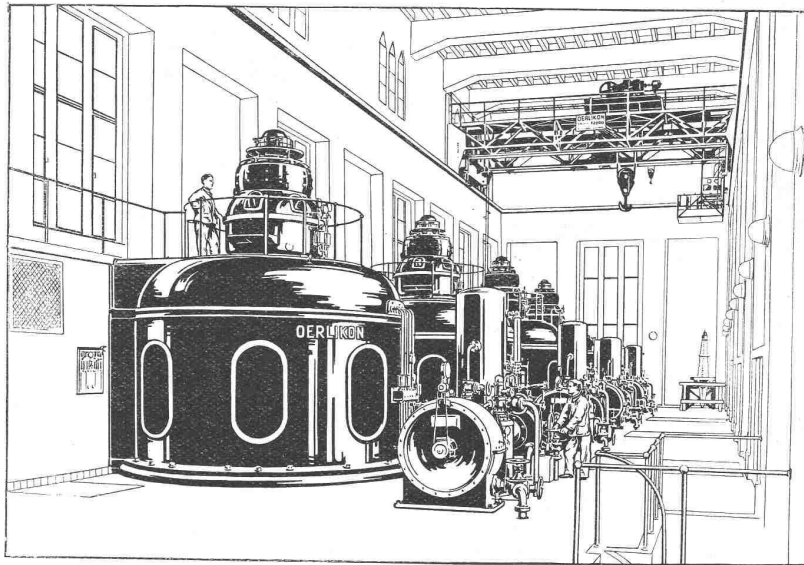
Rippenheizröhren, Luftheizapparate, Wärmeplatten,  
 Wärmeschränke, Wärmetische,  
 Formstücke, Flanschen und Ventile etc. etc.

Lieferung ab Vorrat.

Zu beziehen durch die Installationsfirmen.

# OERLIKON ELEKTRISCHE MASCHINEN

Maschinensaal  
des Kraftwerks  
Siebnen-Wäggital.

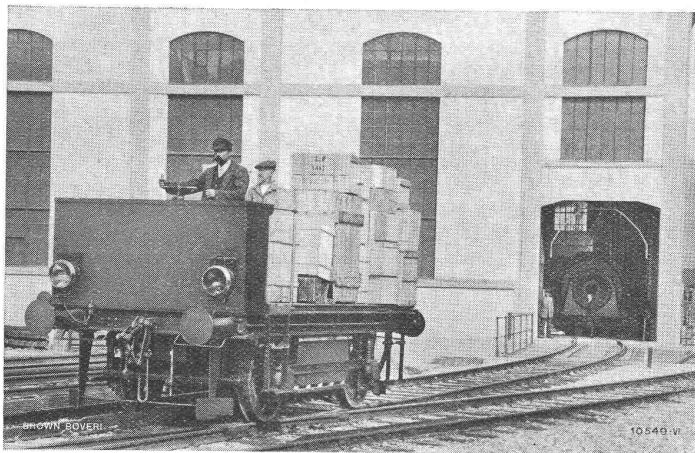


Vier 16 500 kVA-  
Generatoren für  
Drehstrom 8 800 V.  
50 Per. 500 Touren.

## Generatoren

Zur Kupplung mit Wasserturbinen horizontaler u. vertikaler Bauart

# B B C



Akkumulatorenlokomotive - für den Verschiebedienst in den BBC-  
Werkstätten und auf dem Bahnhof Baden.

Solche Akkumulatorenwagen können stets ab Vorrat geliefert werden.

## Akkumulatoren- Transportwagen

und Akk. - Lokomotiven  
für den Verschiebedienst

Grubenlokomotiven

Elektrische Ausrüstung

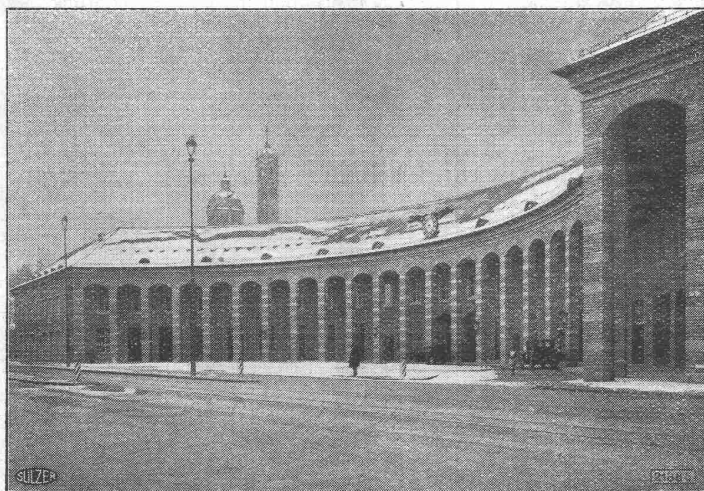
von

Transportanlagen

**A.G. BROWN, BOVERI & C<sup>IE</sup> BADEN (SCHWEIZ)**  
Verkaufsbureaux: Baden, Basel, Bern, Lausanne

# SULZER

Neuer Bahnhof Enge,  
ausgerüstet mit



Sulzer-Pumpen-  
Warmwasserheizung.

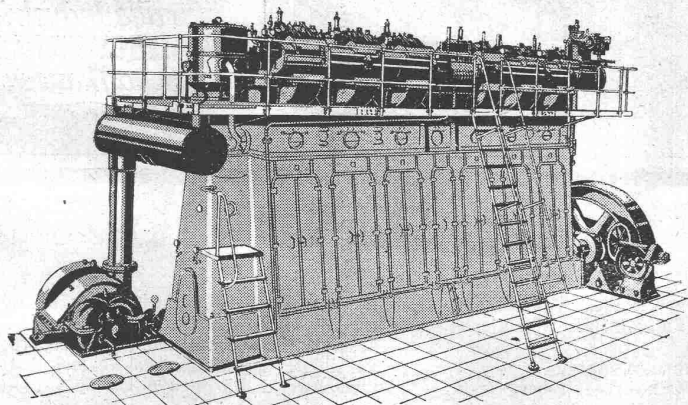
## Pumpen-Warmwasserheizungen

für grosse Gebäude und ganze Gebäudekomplexe

**GEBRÜDER SULZER, Aktiengesellschaft, WINTERTHUR**

## Schweizerische Lokomotiv- und Maschinenfabrik Winterthur

# S. L. M.-DIESELMOTOREN



1700 PSe S. L. M.-Dieselmotor mit Abgasturbinaufladung.

für ortsfeste  
Kraft-Anlagen, Schiffe und Lokomotiven,  
mit luftloser und Luftspritzung  
des Brennstoffes.

**Besonders geeignet als Spitzen-  
und Reservekraftmaschinen in  
Elektrizitätswerken.**

*Einheiten von 15 bis über 2000 PSe Leistung.*

*Geringe Anlagekosten.  
Sofortige Betriebsbereitschaft.*

## Submissions-Anzeiger

Termin	Auskunftstelle	Gegenstand
27. Februar	Werner Studer, Arch., Solothurn	Innenarbeiten zum Priesterseminar auf dem Schlossgute Steinbrugg
27. "	Werner Studer, Arch., Solothurn	Sämtliche Bauarbeiten zu einem Wohnhaus in Solothurn
1. März	A. Gass, z. „Hirschen“, Oberfrick (Aargau)	Verschiedene Arbeiten zum Aufbau des Gasthauses z. „Hirschen“, Oberfrick
5. "	Genoud & Cuony, Arch., Fribourg	Innenarbeiten zum neuen Aufnahmegebäude Freiburg
6. "	Brückenbauabteilung S. B. B., Zürich	Eisenkonstruktion für eine Signalbrücke im Bahnhof Winterthur
7. "	F. Dumas, Arch., Romont	Innenarbeiten und Heizungsanlage zum Pensionnat St-Charles



**EMIL THOMA**  
 WERDMÜHLEPLATZ 2  
 ZÜRICH  
 SPEZIALANFERTIGUNG VON  
 BELEUCHTUNGSKÖRPERN  
 UND BRONZEWAREN

### Stahlformguß

bis 25 Tonnen Stückgewicht,  
 SPEZIALITÄT:  
 Zahnräder mit rohen und geschnittenen Zähnen,  
 Teile für Wasserkraftanlagen,  
 Cylinder für hydraulische Pressen etc.

liefert:  
**Stahlwerk Oeking A.G.**

**Düsseldorf**

vertreten durch:  
**F. A. von MOOS, Ingenieur,**  
 Reuss-Steg 3, LUZERN.

**Erfindungs-Patente**  
 Marken-Muster- & Modell-Schutz im In- u. Ausland  
**H. KIRCHHOFER** vormals  
 Bourry-Séquin & Co., ZÜRICH  
 1880

## LUCERNE

Hôtel Monopole et Métropole **Direction: E. WAGNER**

Vis-à-vis de la gare et des embarcadères. Grand café, Restaurant. Chambres avec eau courante. Appartement avec bain. Salles de conférences et de séances.

# PANZER-ROLL-LADEN

**EREDI FU DOM-FRANZI LUGANO**

Vertreter:

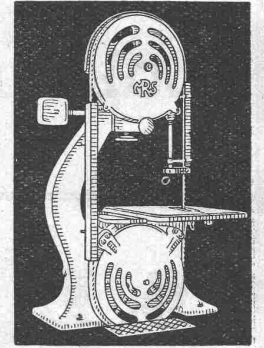
- Gerüstgesellschaft A.-G., Zürich
- Geilling & Co., Winterthur
- Gebr. Tuschmid, Frauenfeld
- K. Michel, Netstal (Kt. Glarus)
- Gebr. Gysi & Co., Baar
- Josef Meyer, Luzern
- Lais, Köhli & Co., Basel
- E. Niederhäuser, Bern
- Donner Frères & Co., Neuchâtel




**Boiler**

sind unübertroffen.  
**Zent A.-G. Bern**

*Hochleistungs-Holzbearbeitungs-*  
**MASCHINEN.**



für alle Industrien  
**RAUSCHENBACH**  
 Schaffhausen

## A.-G. Kalk in Zürich

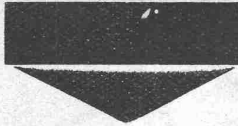
umfassend die Fabriken

- |   |   |   |
|---|---|---|
| G. Knoblauch, Kalkwerk Schinznach-Bad<br>Hydraulische Kalkfabrik Holderbank<br>G. Spühler, Rekingen<br>Kalk- und Cementfabriken Beckenried A.-G.<br>K. Hürlimann Söhne, Brunnen | Ingenieur Borner & Cie., Wallenstadt<br>Cement- und Kalkfabriken R. Vigier A.-G., Luterbach<br>Jura Cementfabriken, Aarau<br>Cement- und Kalkwerke Liesberg A.-G. | Hydraulische Kalk- und Gipsfabrik, Bärschwil<br>Gips-Union A.-G., Zürich<br>Schweiz. Cementindustrie-Ges., Heerbrugg<br>Vereinigte Cementfabriken Rozloch A.-G.<br>Cementwerke Därligen A.-G., Bern |
|---|---|---|

empfiehlt den Konsumenten ihren

### Ia hydraulischen Kalk.

Verkaufsstelle: **E. G. PORTLAND, ZÜRICH.** Bureau: Seidengasse 9  
 Telegramm-Adresse: Portland, Zürich. Telephon-Nr.: Selnau 16.85.



Hochspannungsleitungen  
Sekundärnetze

BAUMANN, KOELLIKER & CIE., A.-G., ZÜRICH

BAHNHOFSTRASSE - FÜSSLISTRASSE 4

**Flüssiger Harzkitt**  
**Linofix**  
für Inlaid und Korkplatten auf jede Unterlage wie Zement-, Kunstholz-Böden etc. liefert in erstklassiger Qualität  
**Ernst Brauchli, Leimfabrik**  
Erlen (Thurgau)  
*Rasch abbindend!  
Hohe Klebkraft!*

**Travers Natur-Asphalt**  
Gussasphaltparbeiten für Terrassen, Dächer, Fabrikböden, Korridore, Trottoirs, Fundamentmauer-Abdeckungen, etc.  
**Sicherste Isolierung gegen Feuchtigkeit und Wasser**  
Konzessionäre für die Schweiz:  
**E.R. Zetter & Co**  
Solothurn gegr. 1843  
Anerkannt bester Asphalt über 80 Jahre im Gebrauch.

Fabrik für  
**Gelochte Bleche**  
Fr. Mommendey & Sohn.  
Rapperswil (St. Gallen)

**Gebr. Demuth**  
Telephon 170 **Baden** Telephon 170  
Fabrik für  
**Moderne Blechbearbeitung**  
**Patent. gepresste Treppen**  
**Bauschlosserei**  
**Eisenkonstruktionen**  
**Patentierete Kessel**  
II. Abteilung  
**Sanitäre Einrichtungen**  
**Elektrische Boyler und Zentralheizungen**

**PATENTE**  
Hans Stickerberger  
Ingenieur  
Basel

**DEMAG**  
**ELEKTROZUG**  
Weltmarke  
1/4 bis 5t  
Tragkraft  
Grosses Lager  
Universal-Hebezeug  
Ortsfest und fahrbar  
**G. BAUMLIN**  
INGENIEUR  
LUZERN

**Ein Griff** — und jede Frage ist beantwortet durch  
**Meyer's Sexikon**  
in 12 Bänden  
Das unentbehrliche, nie veragende Nachschlagewerk für jedermann.  
7. völlig neu bearbeitete Auflage. Ueber 160,000 Stichwörter. 5000 Abbildungen. Karten u. Pläne im Text, 610 Bildtafeln (96 farbige), 140 Kartenbeilagen, 40 Stadtpläne, 200 Uebersichtskarten, künstlerische Halblederbände.  
Die bisher erschienenen Bände I, II, IV, V, VI, VII (je Fr. 37.50) und III (Fr. 41.25) liefern wir auf Wunsch auch bandweise nach und nach gegen Monatszahlungen von **nur 5 Fr.** pro Band mit 5% Teilzahlungszuschlag. Für 10 Fr. monatlich liefern wir sofort 3 Bände, für 20 Fr. monatlich sofort alle 7 Bände, mit 5% Teilzahlungszuschlag. Bei Barzahlung liefern wir franco ohne jeden Zuschlag. Bd. VIII erscheint Mitte 1928, die weiteren in Abständen von 5-6 Monaten. Bitte nachstehenden Bestellschein benützen  
**Buchhandels U.-G., Zürich, Uraniastr. 26. Postfach: VIII 10902**

**Bestellschein:** Ich bestelle bei der Buchhandels-U.-G., Zürich, Uraniastr. 26, lau. „Bau-Zig.“ Meyer's Sexikon einzeln nach und nach — zu liefern, die weiteren Bände in derselben Weise nach Erscheinen — gegen Monatszahlungen von 5 Fr. pro Band resp. 10 Fr. für 3 Bände auf einmal resp. 20 Fr. für alle 7 Bände auf einmal mit 5% Teilzahlungszuschlag. Der ganze Betrag — die erste Rate — folgt gleichzeitig — ist nachzunehmen. (Wichtigwünschtes gest. durchstreichen!)

Ort u. Datum: ..... Name u. Stand: .....

# SCHULER & SCHILD

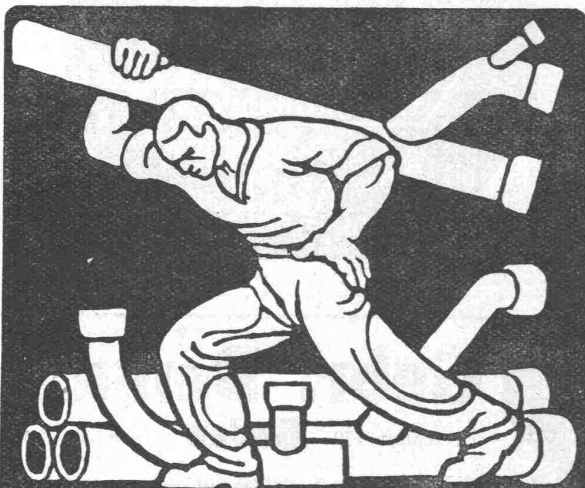
Bahnhofstr. 37 ZÜRICH Bahnhofstr. 37

**BERATENDE INGENIEURE**

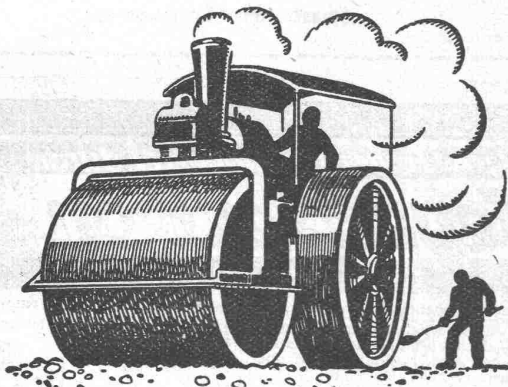
für

Projektierung von Kraftwerken, Transformer-Stationen, Freiluftanlagen, Bahnelektrifizierungen, Leitungsnetzen

Gutachten, Beratungen, Schätzungen, Bauleitungen, Werkstattabnahmen



**SCHMIEDEISERNE RÖHREN**  
FÜR SANITÄRE INSTALLATIONEN  
**RÖHRENFABRIK A.G.**  
BASEL - DREISPITZ



**SCHWEIZ. STRASSENBAU-  
UNTERNEHMUNG A.G.**

**ALPNACH**  
BAHNHOFPLATZ  
TEL.: 7

**LAUSANNE**  
RUE D'ETRAZ 20  
TEL.: 20.28

**BERN**  
LAUPENSTR. 8  
TEL.: BOLLWECK 84.33

**OLTEN**  
SOLOTHURNERSTR. 4  
TEL.: 7.89

**ZÜRICH**  
STEINWIESSTR. 40  
TEL.: H. 48.91

**BASEL**  
RHEINLÄNDERSTR. 8  
TEL.: SAFRAN 28.90

## Strassenwalzungen



die anerkannt beste Anstrichfarbe für Innen- u. Aussen.  
Hochglänzend und Matt.

Generalvertreter für die Schweiz:  
**C. Hässig, Elisabethenstrasse 11, Basel.**

## Patentanwälts-Bureau E. BLUM & Co., Bahnhofstr. 31 ZÜRICH 1 Patentverkauf oder Lizenzabgabe

Die Inhaber folgender Schweizerpatente:

- No. 96,158, „Procédé et machine pour la fabrication de tubes en ciment-amianté et matières analogues“,
- No. 101,882, „Moteur à combustion interne sans soupape“,
- No. 98,421, „Reglungsverfahren und Einrichtung zur Erhöhung des Wirkungsgrades von Wechselstrom-Kraftübertragungsanlagen mit Induktionsmotoren, die mit stark wechselnder Belastung arbeiten“,
- No. 110,558, „Verfahren zum Betriebe von Verbrennungsmotoren mit veränderlicher Umdrehungszahl und Verbrennungsmotor“,
- No. 117,606, „Verbundtrommelmühle mit Siebvorrichtung“,
- No. 115,773, „Regulierungseinrichtung an Kreiselmotoren“,
- No. 91,217, „Brennstoff-Ventil mit veränderlichem Hub für Oelmotoren“,
- No. 91,216, „Einrichtung zur Belätigung der Brennstoffventile bei Verbrennungskraftmaschinen“,
- No. 101,686, „Verfahren zur Speisung von Verbrennungsmotoren mit flüssigem Brennstoff“,
- No. 116,871, „Kuppelvorrichtung“,
- No. 87,385, „Maschine zur Herstellung von Zündhölzern“,
- No. 92,562, „Appareil de commande pour freins de chemins de fer“,
- No. 93,051, „Nachgiebiges Zahnrad“,

wünschen mit schweizerischen Firmen in Verbindung zu treten, behufs Verkaufs der Patente, beziehungsweise Abgabe der Lizenzen für die Schweiz, zwecks Fabrikation der Patentgegenstände i. d. Schweiz. Reflektanten belieben sich um weitere Auskunft zu wenden an das

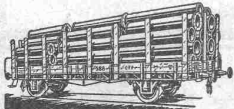
**Patentanwälts - Bureau**  
**E. BLUM & Co.,** Bahnhofstr. 31  
Zürich 1.



Hochbau, Tiefbau, Betonbau, Eisenbau, Flugzeugbau, Maschinenbau, Autob., Heizung, Elektrotechnik. Progr. frei.

**Zu verkaufen**  
eine noch sehr gut erhaltene  
**Wendeltreppe (Eisen)**  
Stockhöhe 2,80 m, Laufbreite 70 cm. — Offerten unter Chiffre Z. N. 605 befördert  
**Rudolf Mosse, Zürich.**

**Liquidiert (billig, weg, Unfall):**  
17 Bde. Handbuch der Ingenieurwissenschaft; 10 Bde. Hoch- und Tiefbau; 2 Bde. Rietschel, Lüftung und Heizung; 10 Bde. Brehms Tierleben; 10 Bde. Schw. Alpenklub. — Offerten unter Chiffre Z. M. 623 befördert  
**Rudolf Mosse, Zürich.**

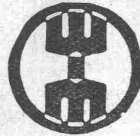


Rohrleitungen & Apparate  
aus Eisenblech  
liefert vorteilhaft.  
**Ed. Bertrams Basel 13**  
Ungersenstr. 101 - Telephone: Safran Nr. 46.90.

Tüchtiger, praktisch erfahrener

# Bautechniker

für Innenausbau, Laden- und Schaufenster-Einrichtungen findet dauernde, gut bezahlte Anstellung. — Ausführliche Offerten mit Angabe der bisherigen Tätigkeit und Zeugnis-Kopien erbeten unter Chiffre A. G. 22 an **Rudolf Mosse, Zürich.**



Besuchen Sie die

## 14. Wiener Internationale Messe

11.—17. März 1928

**25,000 ausländische Einkäufer** nebst vielen Tausend heimischen Kaufleuten haben die Wiener Herbstmesse 1927 besucht. Diese Zahl hat noch keine andere mitteleuropäische Messe erreicht. Sie beweist, wie **gut** und **billig** man auf der Wiener Messe einkauft.

Luxus- und Gebrauchsartikelmesse — Papier- und Bureaubedarfsmesse — Musikinstrumentenmesse — Möbelmesse — Reklamemesse — Textilmesse — Bekleidungsmesse — Leder- und Schuhzubehörmesse — Pelzmoderale — Technische Messe — Ausstellung technischer Neuheiten und Erfindungen — Baumesse — Kohlenmesse — Ausstellung des österreichischen Bergbaues — Radiomesse — Internationale Automobilausstellung — Internationale Motorradausstellung — Hotelbedarfsmesse — Ausstellung für Nahrungs- und Genussmittel — Land- und forstwirtschaftliche Musterschau — Milchwirtschaftliche Ausstellung — Oesterreichische Mastviehaustragung — Kleintierzucht- ausstellung — Weinkost.

*Mehrere Sonderausstellungen.*

Kein Passvisum! Mit Messeausweis und Reisepass **freier** Grenzübergang!  
**Fahrpreismässigungen** auf den österreichischen und ausländischen Bahnen sowie Schifffahrtslinien.

**Auskünfte** aller Art und **Messeausweise** bei der

**Oesterreichischen Handelskammer in der Schweiz:**  
Zürich, Bahnhofquai 7.

## Ideen-Wettbewerb für die Erstellung eines Schwimmbades in Gstaad.

Offen für Schweizer-Architekten bis zum **11. April 1928, mittags**.  
Belohnung Fr. 1000.— (Tausend Franken) für den Erwerb von 1 bis 3 Projekten.

Programm und Plan sind zu beziehen beim Präsidenten des Verkehrsvereins Gstaad Herrn **W. Michel**.

## Technische Photographie

Spezialität:  
**Architekturaufnahmen**

Konstruktionen, Maschinen  
Zeichnungen u. Pläne  
Katalog-Aufnahmen

**H. Wolf-Bender**  
Zürich

16 Kapelleplasse 1A

Zu welchen Bedingungen würde ein

## ARCHITEKT

einen **17 jährigen Jüngling** aus guter Familie in Pension oder nur in seinem Bureau aufnehmen? Derselbe hat seine Sekundarschulbildung beendet und wünscht sich im Deutschen zu vervollkommen und sich gleichzeitig mit den Arbeiten eines Architekturbureaus vertraut zu machen. Sich wenden an Mr. **BUJARD**, Conseiller d'Etat et Conseiller National, Lausanne.

Tüchtiger, gut empfohlener

## BAUFÜHRER

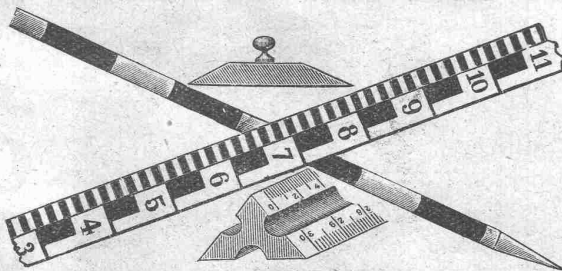
mit Technikumbildung und langjähriger Praxis auf Bureau und Bauplatz **sucht Stelle**. Eintritt 1. April, event. früher. Offerten unter Chiffre Z. R. 493 befördert  
**Rudolf Mosse, Zürich.**

## Bautechniker

junger, tüchtiger, diplomiert, mit einiger Praxis sucht Stelle. Betreffender spricht Französisch u. Deutsch. — Anfragen erbeten unter Chiffre Z. D 519 an  
**Rudolf Mosse, Zürich.**



Leistungsfähiges französisches Werk sucht  
**INGENIEUR-DIREKTOR**,  
30 bis 40 Jahre alt, der die neuen Verfahren für  
**ALUMINIUM-GIESSEREI**  
durchaus beherrscht. — Bewerbungen mit Referenzangaben an  
Monsieur M. VEHIL 7, Rue des Dames, PARIS.



Massstabfabrik

## SIEGRIST & Co., A.-G.

Stein a. Rh.

Spezialfabrik für Messgeräte — Gegründet 1870  
Verlangen Sie Katalog M 1928

Wir suchen zum baldigen Eintritt für unser  
Konstruktionsbureau:

## zwei Ingenieure oder Techniker.

**Verlangt wird:** Abgeschlossene technische Hochschule oder Technikum; mindestens zweijährige Bureau-praxis; flotte, geübte Konstrukteure, Alter nicht unter 25 Jahren.

**Geboten wird:** Aussichtsreiche, gut bezahlte Posten auf dem Gebiete des Metallflugzeugbaues.

Angebote mit Lebenslauf, Zeugniskopien, Gehaltsansprüchen, frühestem Eintrittstermin und Lichtbild an

**Aktien-Gesellschaft f. Dornier-Flugzeuge, Altenrhein bei Rorschach.**

Gesucht per sofort für ca. drei Monate ein

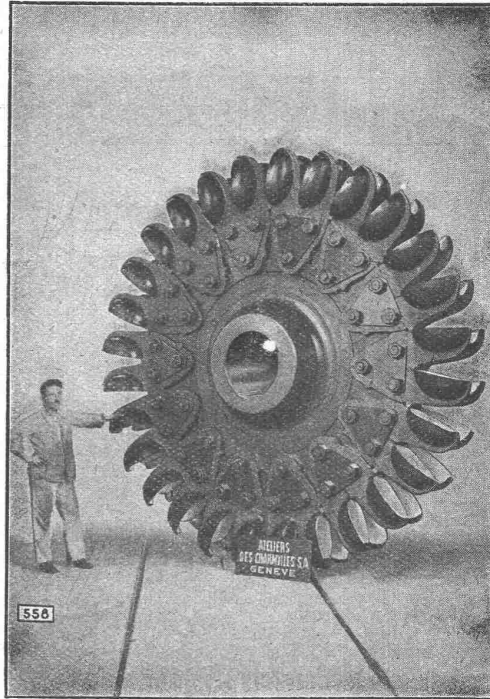
## tüchtiger Bauingenieur

als örtliche Bauaufsicht für die 3. Bauetappe der Weidbachverbauung in Oberbuchsitzen. (Gemauertes Bachgerinne durch das Dorf mit Kiessammler.) — Bewerber sind gebeten, beruflichen Werdegang, Zeugnisabschriften und Gehaltsansprüche bis zum **3. März** an den **Präsidenten der Baukommission in Oberbuchsitzen** einzusenden.

# Ateliers des Charmilles S. A., Genève

## TURBINES HYDRAULIQUES

Régulateurs  
de précision



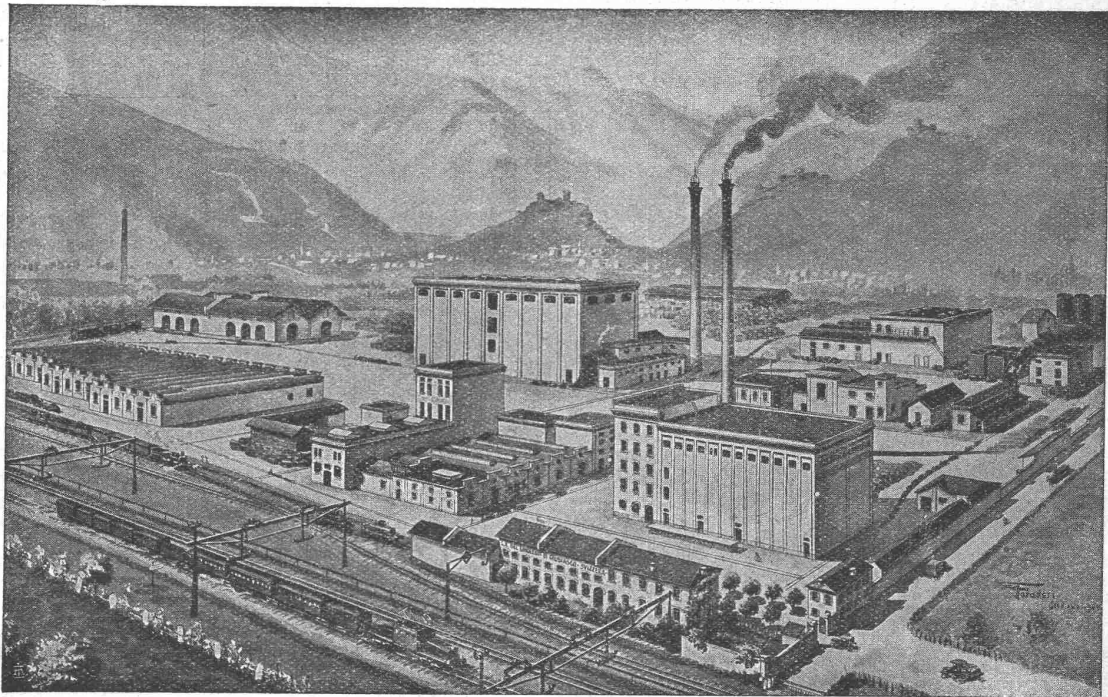
## TURBINES HYDRAULIQUES

Fonderie de fer  
et de bronze

Roue d'une des turbines Pelton de 20000 Ch. de l'Usine de Vernayaz (Valais) aux Chemins de fer fédéraux, Berne

Ueber **1,000,000** Quadratmeter Linoleum  
sind von dieser Fabrik allein im letzten Jahre geliefert worden!

L  
I  
N  
O  
L  
E  
U  
M



G  
I  
U  
B  
I  
A  
S  
C  
O

Ansicht der Linoleumfabrik in Giubiasco (Tessin)

**EIN SCHLAGENDER BEWEIS für die absolute Vorzüglichkeit  
und zunehmende Beliebtheit der Linoleum-Fussböden!**

## LINOLEUM A.-G., GIUBIASCO (SCHWEIZ)