

Zeitschrift: Schweizerische Bauzeitung
Herausgeber: Verlags-AG der akademischen technischen Vereine
Band: 91/92 (1928)
Heft: 8

Werbung

Nutzungsbedingungen

Die ETH-Bibliothek ist die Anbieterin der digitalisierten Zeitschriften auf E-Periodica. Sie besitzt keine Urheberrechte an den Zeitschriften und ist nicht verantwortlich für deren Inhalte. Die Rechte liegen in der Regel bei den Herausgebern beziehungsweise den externen Rechteinhabern. Das Veröffentlichen von Bildern in Print- und Online-Publikationen sowie auf Social Media-Kanälen oder Webseiten ist nur mit vorheriger Genehmigung der Rechteinhaber erlaubt. [Mehr erfahren](#)

Conditions d'utilisation

L'ETH Library est le fournisseur des revues numérisées. Elle ne détient aucun droit d'auteur sur les revues et n'est pas responsable de leur contenu. En règle générale, les droits sont détenus par les éditeurs ou les détenteurs de droits externes. La reproduction d'images dans des publications imprimées ou en ligne ainsi que sur des canaux de médias sociaux ou des sites web n'est autorisée qu'avec l'accord préalable des détenteurs des droits. [En savoir plus](#)

Terms of use

The ETH Library is the provider of the digitised journals. It does not own any copyrights to the journals and is not responsible for their content. The rights usually lie with the publishers or the external rights holders. Publishing images in print and online publications, as well as on social media channels or websites, is only permitted with the prior consent of the rights holders. [Find out more](#)

Download PDF: 02.04.2026

ETH-Bibliothek Zürich, E-Periodica, <https://www.e-periodica.ch>

SCHWEIZERISCHE BAUZEITUNG

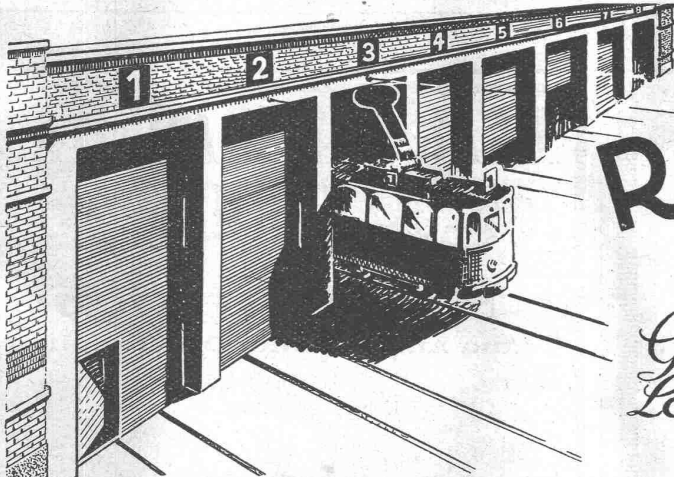
WOCHENSCHRIFT FÜR ARCHITEKTUR / INGENIEURWESEN / MASCHINENTECHNIK
 REVUE POLYTECHNIQUE SUISSE

OFFIZIELLES ORGAN DES SCHWEIZER INGENIEUR- UND ARCHITEKTEN-VEREINS
 UND DER GESELLSCHAFT EHEMAL. STUDIERENDER DER EIDG. TECHN. HOCHSCHULE
 GEGRÜNDET 1883 VON ING. A. WALDNER / HERAUSGEGEBEN VON ING. C. JEGHER

Vereins-Mitglieder, beim Verlag, Schweiz 32 Fr.,
 Ausland 40 Fr. jährl.; Nicht-Mitglieder 40 bzw.
 50 Fr., postamtl. 30 Cts. mehr. / Einzel-Nr. 1 Fr.

VERLAG CARL JEGHER, ZÜRICH
 Dianastrasse Nr. 5 / In Kommission
 bei Rascher & Cie., Zürich u. Leipzig

Inserate durch RUDOLF MOSSE, Zürich, die
 viergespaltene Colonelzeile 50, Titelseite 80 Cts.,
 Anzeigen ausländ. Ursprungs 60 Cts., Titelseite 1 Fr.



PRO
 PRA

ROLLTORE

AUS HOLZ

für Garagen Remisen,
 Lagerhallen sind solid
 und isolieren gut

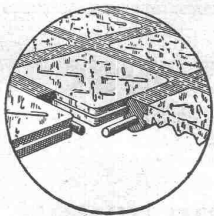
Wilh. Baumann Rolladenfabrik Horgen

OTIS-AUFZÜGE

130 000 ANLAGEN AUSGEFÜHRT, DAVON IN EUROPA ÜBER 30 000
 OTIS-AUFZUGSWERKE, FABRIK ZÜRICH

Euböolith-Böden

garantiert bestbewährter
 fugenloser Bodenbelag für
 Fabriken, Schulen, Kranken-
 häuser und Bureaux. Tel.: 3.35
 Euböolithwerke A.-G., Olten



Begehbare Oberlichter aus
LUXFER-GLASBETON

⊕ Pat. Nr. 112921

sind besser und billiger als unsere bisherigen Keppler-Glasbeton-Oberlichter

Rob. Looser & Cie., Zürich 4

Badenerstr. 41 — Tel. S. 72.95

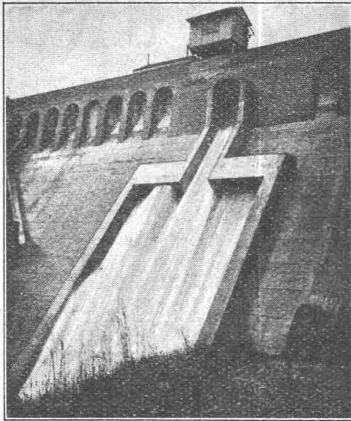
ED. BRUN, WÄDENSWIL 1

TELEPHON 102

Älteste Spezialfabrik für Härte-Löt-Schweisssprodukte, Autogen-Zusatz-
 materialien, Lager-Kühlfette, Lager-Kühlöle, Technische Öle und Fette

Preise auf Anfrage

Preise auf Anfrage



HUBER & LUTZ, ZÜRICH

INGENIEURBÜRO STAMPFENBACHSTR. 75

Gestützt auf langjährige Erfahrungen liefern wir mit grösster Zuverlässigkeit und Genauigkeit wirkende

Dachwehre,
 bestens bewährt auch in *geschiebeführenden* Flüssen, über 80 Wehre im Betrieb.
Automatische Ueberfallklappen und Grundablässe,
Abflussregulierungen, Kolk Sicherungen.

Nebenstehend: Saugüberfall und automatische Klappe auf der Staumauer Rempen der A.-G. Kraftwerk Wägital.

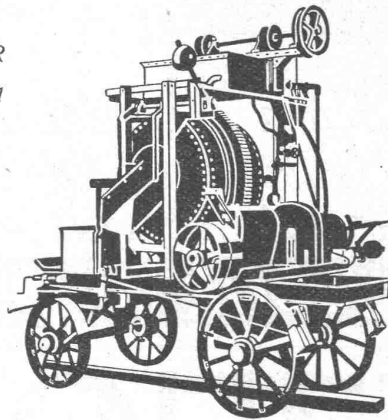
Maschinenfabrik Dr. GASPARY & Co.

Markranstädt b. Leipzig

Vertreter:
 Ing.
 H. REBER
 Zürich 7,
 Klusstr. 31

Katalog
 No. 101 frei

Besuch
 erbeten



fahrbarer Beton- und Mörtelmischer

MISCHMASCHINEN

stationär und fahrbar für Grob- und Feinbeton
 unübertroffen in Konstruktion und Leistung.

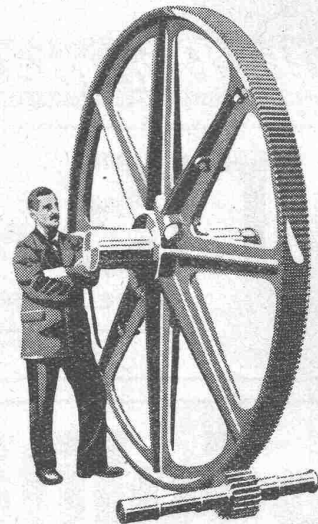
Hydraulische und mechanische Preßeinrichtungen
 für Zement-, Terrazzo- und Granitoid-Platten.

**Alle Maschinen und Formen
 zur Zementwarenfabrikation.**

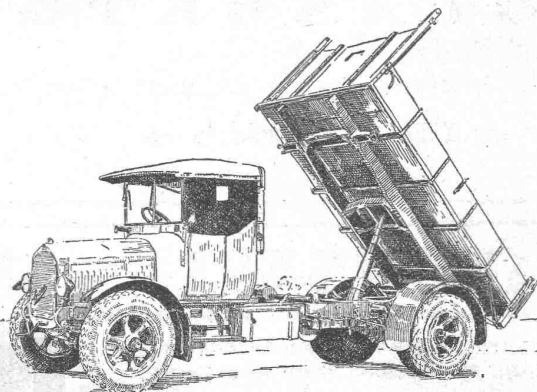
MAAG-ZAHNRÄDER A.-G. ZÜRICH

Maag-Getriebe
 zum Antrieb einer Drillingspumpe

Leistung: 110 PS
 Uebersetzung: 485/40 T. p. M.



Ritzel mit gehärteten und geschliffenen Zähnen
 Rad aus Stahlguss mit gehobelten Zähnen



BERNA-Motorlastwagen

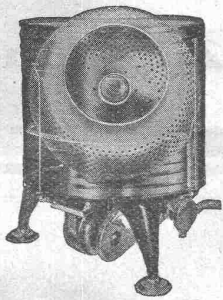
2 bis 5 Tonnen Nutzlast.

Motorkipper, Sprengwagen

Die Wagen für den strengen Dienst.

Motorwagenfabrik Berna A.-G., Olten

SAVAGE ELEKTR. WASCHER & TROCKNER



Stellung zum Waschen

Erstkl. Schweizer-Referenzen

In BERN:

Vorführung und Verkauf durch
C. MOSER, Moserstrasse 26
Techn. Vertretungen
(Telephon: Christoph 60.79)

Vereinigt eine ganze, moderne Waschanlage in einer Maschine und löst so das Waschproblem in überraschender Weise. Bedeutende Raum- und Kostenersparnis bei Neubauten, da die SAVAGE überall betriebsbereit und ohne besondere Installationen plaziert werden kann, wo Heisswasser und elektrischer Lichtstrom verfügbar. Stromverbrauch 3 bis 5 Cts. pro Stunde. Konstruktiv und in Ausführung hervorragendes amerikanisches Erzeugnis der SAVAGE ARMS CORP.

Exklusiver Import für die Schweiz:

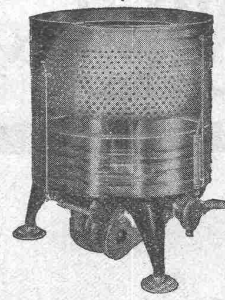
Viktor Baumgartner, Albanvorstadt 28, Basel
(Telephon: Birsig 63.42)

General-Vertreter für die Ost- und Innerschweiz:

A. Kaegi-Treulin, Ing., Pfäffikon a. Etzel
(Telephon 11) mit

SAVAGE-Demonstrationslokal, Rennweg 3, Zürich 1
(Telephon: Selnau 41.48)

Verlangen Sie Prospekte und Offerten nebst Referenzen!



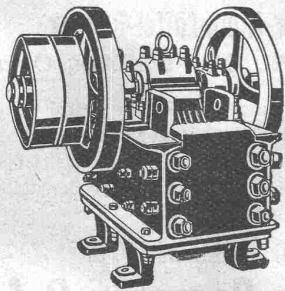
Stellung zum Spülen und Trocknen

Kostenlose Demonstrationen

In GLARUS:

Vorführung und Verkauf durch
F. KUBLI-WALCHER
Techn. Vertretungen
(Telephon: 489)

Zerkleinerungs-Anlagen Transport-Anlagen Rohöl-Motoren



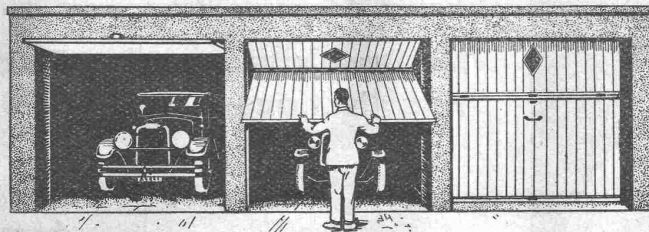
liefert

U. AMMANN, Maschinenfabrik A.G., LANGENTHAL

F. Gauger & Co, Zürich

Bascul-Tore

⊕ Patent Nr. 120,463
und Auslandspatente



Für
Auto-Garagen

Remisen,
Magazingebäude etc.

Zum Hochstossen, zusammenklappbar
Mit Gegengewicht ausbalanciert
Eisenrahmen mit Holzfüllung

Grösste Raumersparnis
Spielend leichte Bedienung
Vorzügliche Isolierung

Beratung - Kostenvoranschläge

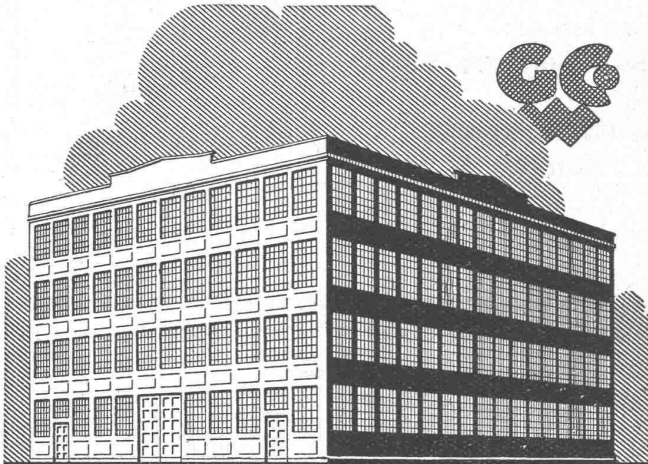


Ventilatoren

jeder Art, für alle Leistungen und Bedürfnisse, ferner komplette, neuzeitliche lufttechnische Anlagen, erstellt seit über 30 Jahren die

Ventilator A.-G., Stäfa-Zürich

Ausschliessliche Spezialfabrik

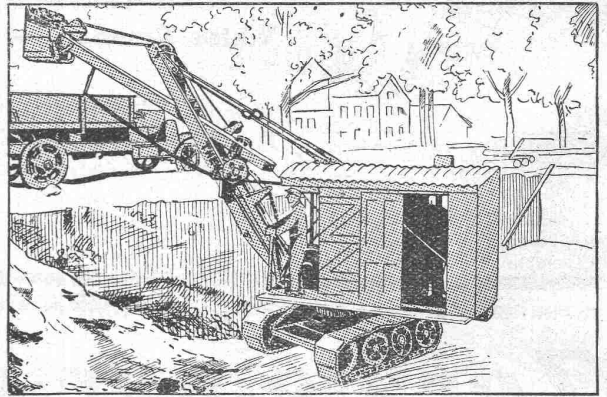


SCHMIEDEEISERNE FENSTER

TÜREN U. TORE FÜR

FABRIKBAUTEN

GEILINGER U. CO WINTERTHUR



THEW

Der beweglichste aller Klein-Löffel-Bagger

Fabrikat der THE SHOVEL CO., LORAIN, Ohio.

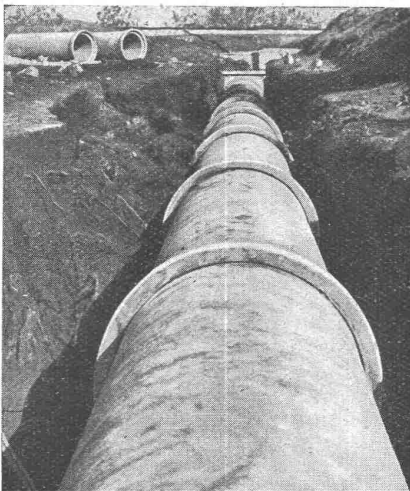
Für Ein-Mann-Betrieb / 4-Zylinder-Motor für Petrol oder Benzin / Neuer Zentrum-Antrieb der Raupe ohne Kette / Nimmt spielend Steigungen bis 35° / Geringe Betriebs- und Unterhalt-Kosten / Transportabel von einer Baustelle zur andern ohne Demontage.

Alleinvertreter für die Schweiz:

Allied Machinery Company S.A.

Löwenstr. 16 **Zürich** Tel.: Uto 11.57

Amerik. Baumaschinen u. Geräte aller Art.



Vianini-Röhren

✦ Patent (Armierter Betonröhren mit Muffen) Patent ✦

für Druckleitungen, Bewässerungsanlagen,
Kanalisationen, Dächer, Durchlässe etc.

Lieferanten:

Internationale Siegwartbalken-Gesellschaft
Luzern

Desmeules Frères
Fabrique de Produits en Ciment Granges-Marnand

Kostenlose Beratung und Offerten durch:

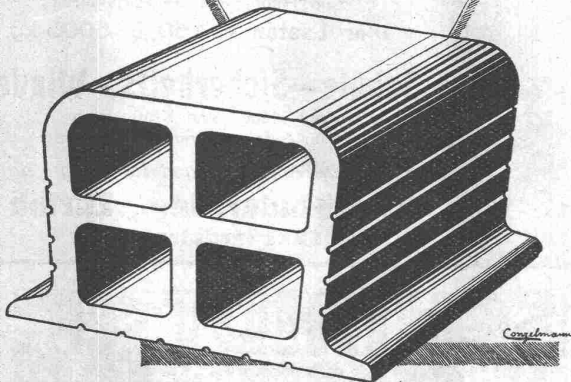
Dipl. Ing. K. GANZ, Ing.-Bureau für Tiefbau, MEILEN, Telephon 128

Alleinvertreter für die deutsche Schweiz.

Der Architekt ist im Vorteil
der mit
Lauperhohlsteinen
baut

4

Beim Lauperhohlstein fallen
Putzträger weg. Die raue Unter-
sicht gewährleistet einen einwand-
frei haftenden Putz, gleichgültig
ob Kalk- oder Cementputz.



Baumaterial AG. Biel
TEL. 1082 & 1062 CENTRALSTR. 89 a



SPUNDWANDEISEN
BAUART
LÄRSSEN

für den Bau von Ufermauern, Brücken-
gründungen, Fundamentierungen, Wehr-
bauten, Kraftwerksanlagen, Kanalisation,
Dükerbauten, Kläranlagen, Schleusen-
gründungen, Schleusen-kammerwände und
Untergrundbahnbauten.

Vorzüge: Doppelverschraubung, daher stärk-
ster Längszusammenhang und größte
Dichtheit, hohes Widerstandsmoment,
größte Lebensdauer, sicherer Schutz
tiefer Fundamente gegen Unterspülung,
wesentliche Ersparnis an Ramm- und
Absteifungskosten.

★
Vereinigte Stahlwerke
AKTIENGESELLSCHAFT
DORTMUNDER UNION
DORTMUND

Vertrieb in der Schweiz durch die Firma:

JULIUS SCHOCH & Co., Eisenhandlg., ZÜRICH, Rüdtenpl. 5, 7, 9.

L. 377/173

Witkowitz Bergbau- und Eisenhütten-Gewerkschaft

C. S. R.

erzeugt unter anderem:

STAHLGUSS: Aus Martin- oder Elektro-Stahl und Manganstahl bis zu 80000 kg Stückgewicht, wie z. B.:

- für Dampfmaschinen, hydraulische Pressen, Dampfhämmer;
- für Lokomotiv- und Waggonbau: Stahlgussräder aller Art, Räderpaare, Radsterne, Radscheiben, Kreuzköpfe, Zahnräder für elektrische Lokomotiven etc.;
- für Dynamomaschinen und Motoren, Pol- und Motor-Gehäuse, Polräder, Polkerne etc.

SCHMIEDESTÜCKE: Aus Martin- u. Spezialstählen bis zu 75000 kg Stückgewicht:

- für den allgemeinen Maschinenbau;
- für Lokomotiv-, Waggon- und Automobilbau;
- für Dynamomaschinen und Elektromotoren;
- für Dampfturbinen, hydraulische Pressen, Transmissionsanlagen, Brückenbauten etc.

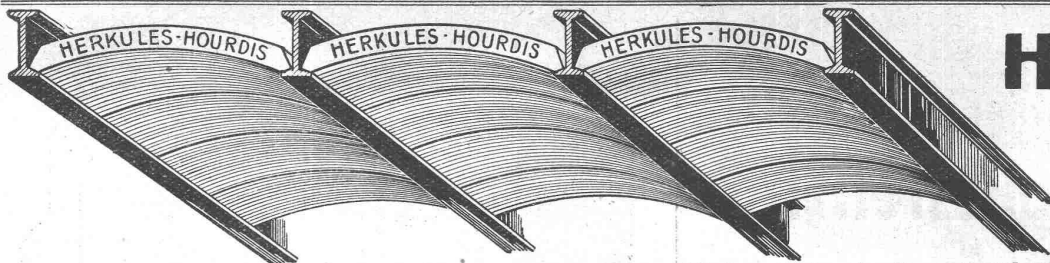
KESSELMATERIAL: Kesselbleche, Böden, Wellrohre System „Fox“, „Morison“ und „Deighton“, Sektionskammern, Garbeplatten etc.

Zentraldirektion und Zentralverkaufsbureau:

Mähr. Ostrau 10 (Vitkovice - Zelezarny), Mähren-Tschechoslovakei

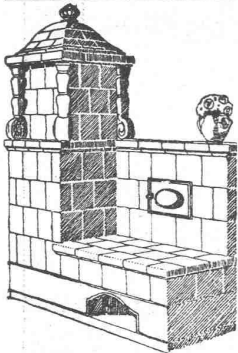
Prager-Bureau: Prag II, Bredovska 9

Vertretung f. d. Schweiz: **ARTUR GEHRIG & Co., ZÜRICH Postfach Hauptpost**



Unsere
Herkules-Hourdis
aus
armiertem Beton

bieten durch ihre **hohe Tragfähigkeit, Billigkeit, raschen Einbau** und **sofortige Benutzungsmöglichkeit** der einge-
deckten Räume **grosse Vorteile**. Ueber Keller, Magazine, Garagen und Fabrikräumen kann die **Untersicht sichtbar** bleiben.
Guss-Baustein-Fabrik Zürich A.-G., Zürich

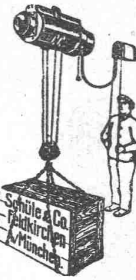


Die
Zentral-Heizung

kombiniert mit **Kachelofen**, unser paten-
tirtes System, ist wirtschaftlich die beste
Heizart für Einfamilienhaus und
Etagenwohnung.

Prima Referenzen.

FRITZ LANG & Co., ZÜRICH 3
Zentralheizungen u. sanitäre Anlagen
Manessestr. 190 Teleph. Selnau 26.83



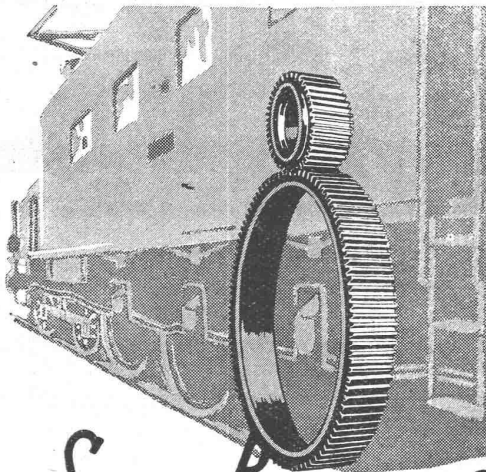
SCHÜLE ELEKTROZÜGE

sind heute die wirtschaftlichsten
zum Heben und Seitwärtsfahren
aller Lasten v. 150 b. 5000 kg.

Schüle - Sicherheits - Winden

mit Hand- und Kraftantrieb
für Aufzüge, Krane aller Art.

Kostenlose Angebote und Ratschläge durch
Otto Studer, Ing., Zürich 6
Ekkehardstrasse 16.



SAUTER, BACHMANN & Co
ZAHNRÄDER-FABRIK-NETSTAL

Telephon Nr. 444

*Fabrikation von Zahnrädern für jeden
Verwendungszweck. Langjährige Erfah-
rungen in der Kraftübertragung ver-
mittels Zahnräder jeder Art.
Verzähnen eingesandter Radkörper
Beratung und Kostenvoranschläge bereitwilligst.*

**SCHMIDTSCHE
HEISSDAMPF-G.M.B.H.**

**SCHMIDT
UEBERHITZER**

15 bis 25 % Kohlenersparnis
30-jährige Erfahrung.

**SCHMIDT
- KLEINROHR -
UEBERHITZER**

besonders auch für
Kleinbahn- und
Verschiebe-Lokomotiven.

ABDAMPF-INJEKTOR

der einfachste und billigste
Speisewasservorwärmer.

*

**Umbau alter
Nassdampf-Lokomotiven**



VERTRETUNG FÜR DIE SCHWEIZ:
INGENIEUR ED. GAMS, ZÜRICH 8

Hebe die Maske vom Beton und zeige sein wahres Gesicht durch



Es ist ein auf die Schalung gestrichener Lack, der den Zement auf eine gewisse Tiefe am Abbinden verhindert, was ermöglicht, nach dem Ausschalen die Zementhaut durch Drahtbürste oder starken Wasserstrahl zu entfernen. Dadurch wird das natürliche Gefüge des Betons blossgelegt. — Soll eine Betonfläche verputzt werden, so ergibt die Vorbehandlung mit ConTEX die zu dauernder Haftung erforderliche raue Unterlage.

Anfragen erbeten an **CONTEX S. A., GENÈVE** Postfach Rive 244