

**Zeitschrift:** Schweizerische Bauzeitung  
**Herausgeber:** Verlags-AG der akademischen technischen Vereine  
**Band:** 89/90 (1927)  
**Heft:** 7

## **Werbung**

### **Nutzungsbedingungen**

Die ETH-Bibliothek ist die Anbieterin der digitalisierten Zeitschriften auf E-Periodica. Sie besitzt keine Urheberrechte an den Zeitschriften und ist nicht verantwortlich für deren Inhalte. Die Rechte liegen in der Regel bei den Herausgebern beziehungsweise den externen Rechteinhabern. Das Veröffentlichen von Bildern in Print- und Online-Publikationen sowie auf Social Media-Kanälen oder Webseiten ist nur mit vorheriger Genehmigung der Rechteinhaber erlaubt. [Mehr erfahren](#)

### **Conditions d'utilisation**

L'ETH Library est le fournisseur des revues numérisées. Elle ne détient aucun droit d'auteur sur les revues et n'est pas responsable de leur contenu. En règle générale, les droits sont détenus par les éditeurs ou les détenteurs de droits externes. La reproduction d'images dans des publications imprimées ou en ligne ainsi que sur des canaux de médias sociaux ou des sites web n'est autorisée qu'avec l'accord préalable des détenteurs des droits. [En savoir plus](#)

### **Terms of use**

The ETH Library is the provider of the digitised journals. It does not own any copyrights to the journals and is not responsible for their content. The rights usually lie with the publishers or the external rights holders. Publishing images in print and online publications, as well as on social media channels or websites, is only permitted with the prior consent of the rights holders. [Find out more](#)

**Download PDF:** 23.02.2026

**ETH-Bibliothek Zürich, E-Periodica, <https://www.e-periodica.ch>**

# SCHWEIZERISCHE BAUZEITUNG

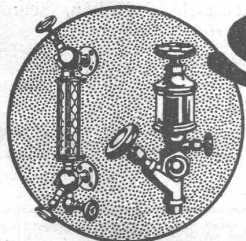
WOCHENSCHRIFT FÜR ARCHITEKTUR / INGENIEURWESEN / MASCHINENTECHNIK  
REVUE POLYTECHNIQUE SUISSE

OFFIZIELLES ORGAN DES SCHWEIZER INGENIEUR- UND ARCHITEKTEN-VEREINS  
UND DER GESELLSCHAFT EHEMAL. STUDIERENDER DER EIDG. TECHN. HOCHSCHULE  
GEGRÜNDET 1883 VON ING. A. WALDNER / HERAUSGEGEBEN VON ING. C. JEGHER

Vereins-Mitglieder, beim Verlag, Schweiz 32 Fr.,  
Ausland 40 Fr. jährl.; Nicht-Mitglieder 40 bzw.  
50 Fr., postamtl. 30 Cts. mehr. / Einzel-Nr. 1 Fr.

VERLAG CARL JEGHER, ZÜRICH  
Dianastrasse Nr. 5 / In Kommission  
bei Rascher & Cie., Zürich u. Leipzig

Inserate durch RUDOLF MOSSE, Zürich, die  
viergespaltene Colonelzeile 50, Titelseite 80 Cts.,  
Anzeigen ausl. Ursprungs 60 Cts., Titelseite 1 Fr.



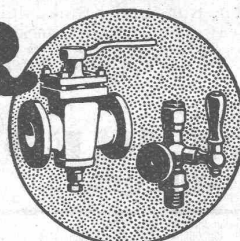
## SULZER

ARMATUREN und ROHRLEITUNGSTEILE

für  
Dampf, Wasser, Säuren, Luft etc.

Ausführliche Kataloge auf Verlangen

GEBRÜDER SULZER, AKTIENGESellschaft, WINTERTHUR



## HEIZUNG UND LÜFTUNG

HEINRICH LIER, INGENIEUR

TELEPHON: SEL. 92.05

ZÜRICH

BADENERSTRASSE 440

Kugellager  
Rollenlager  
Transmissionen  
Riemenscheiben

# SKF

Akt.-Ges.  
SKF Kugellager,  
Zürich

## OTIS-AUFZÜGE

130 000 ANLAGEN AUSGEFÜHRT, DAVON IN EUROPA ÜBER 30 000

OTIS-AUFZUGSWERKE, FABRIK ZÜRICH

## ED. BRUN, WÄDENSWIL 1

TELEPHON 102

Älteste Spezialfabrik für Härte-Löt-Schweisssprodukte, Autogen-Zusatz-  
materialien, Lager-Kühlfette, Lager-Kühlöle, Technische Öle und Fette

Preise auf Anfrage

Preise auf Anfrage

## STREBEL-KESSEL



Für jeden Heizzweck  
Für jede Grösse

## STREBELWERK ZÜRICH

Torgasse 2

Telephon: Hottingen 49.33

Für jeden Brennstoff  
Für jeden Raum

# Linde's Autopolar ist der neue Kälte-Automat

mit direkt gekuppeltem Motorantrieb und vollkommen selbsttätiger Regulierung. Sämtliche rotierenden Teile laufen in Spezial-Kugellagern und befinden sich in einem hermetisch geschlossenen Oelbad, wodurch die Lebensdauer der Maschine günstig beeinflusst wird. **Der Autopolar arbeitet**

**ohne Ventile, ohne Riemen, ohne Oeler, ohne Stopfbüchse, ohne Manometer, ohne Wartung**

## Ein einziger Griff

genügt, um den Autopolar in Betrieb zu setzen oder auszuschalten. Infolge dieser hervorragenden Eigenschaften ist **der Autopolar die ideale Kältemaschine für:**

Haushaltungen, Hotels und Restaurants, Metzgereien und Delikatessengeschäfte, Cafés und Konditoreien, Bier- und Weinhandlungen, Kur- und Krankenhäuser, Molkereien und Milchhandlungen, Wild- und Geflügelhandlungen, Chemische Fabriken, Schokolade- und Konservenfabriken, sowie für alle Betriebe, in denen Kälte benötigt wird.

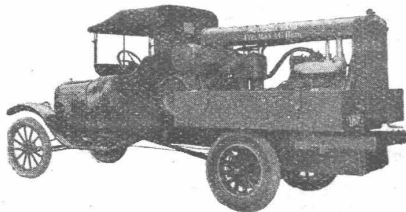
*Weitere Spezialität: Kohlensäure- und Ammoniak-Kompressoren für Kühlanlagen in allen Grössen.*

Anfragen erbeten an:

**L. A. RIEDINGER A.G. FÜR KÜHLMASCHINEN**  
SIHLQUAI 65 ZÜRICH

## CIE. INGERSOLL-RAND

### Auto-Kompressoren-Anlage



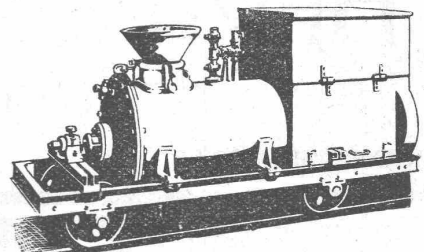
Die leistungsfähigste, betriebssicherste Kompressoren-Anlage der Gegenwart. — Billiger Petroleumbetrieb.

— *Erstklassige Referenzen.* —

Konkurrenzlos in Konstruktion und Einfachheit.

ALLEINVERTRETUNG FÜR DIE SCHWEIZ:  
**FRITZ MARTI A.-G., BERN**

## KESSELSCHMIEDE



Mit dieser Cementinjectionsmaschine,  
+ Patent,

werden auf die einfachste und billigste Art Cementinjectionen in Tunnels, Stollen etc. ausgeführt. Lieferbar ab Lager

**RICHTERSWIL**

## Das Problem der Betonsichtflächen:

Steinverkleidung: **Teuer!**

Stocken: **Barbarisch!**

Verputz: **Fällt ab!**

DIE LÖSUNG:

Probefühse, Gebrauchs-anweisung und Preisliste gegen Einzahlung v. Fr. 9.— auf Postcheckkonto Context 1/2122.



**CONTEX S. A.**  
**GENEVE**

Case Rive 244

Natürlich, gefällig, einfach, billig.

# ADOLF FELLER HORGEN



## Sondererzeugnisse:

Drehschalter für jeden Verwendungszweck; Steckdosen und Stecker; Apparate für Unterputz-Montage; Steckerfassungen, Wand- und Deckenfassungen; Abzweigklemmen, Abzweigdosen und Abzweigkasten; Kabelschuhe, Schalttafelklemmen; Sicherungselemente und Zubehörteile; Feuchtfassungen und wasserdichte Armaturen; schmiedeiserne Pendel- und Wandarme für Innen- und Aussenbeleuchtung etc.

Auszeichnungen: Goldene Medaillen, Bern 1914, Turin 1923.



baut für

**Schmiede  
und Hütte**



**EUMUCO, Aktiengesellschaft f. Maschinenbau**  
Schlebusch-Manfort bei Köln a. Rh.

### Lufthämmer

bis 2000 kg Fallgewicht

### Dampfhämmer

jeder Grösse

### Fallhämmer

bis 15000 kg Fallgewicht, neuart. Konstr.

### Schmiedemaschinen

System „Ajax“

### Biegemaschinen

### Schmiedewalzen und Fräsen

### Hydraulische Pressen und Anlagen

### Mechanische Pressen Hüttenmaschinen

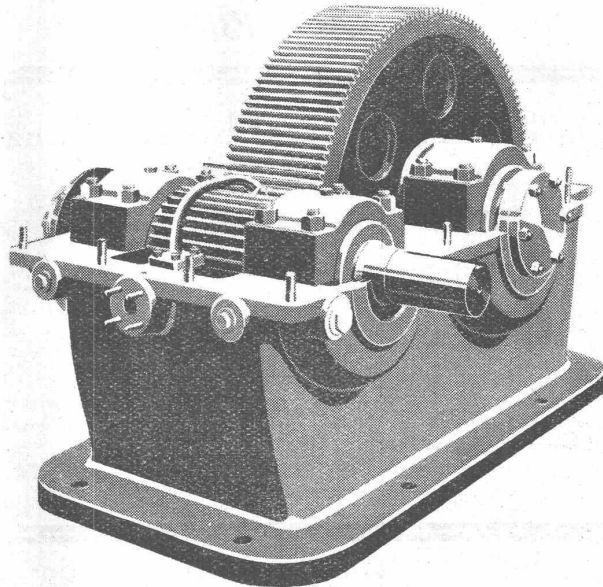
usw.

## MAAG-ZAHNRÄDER A.-G. ZÜRICH

### Maag-Getriebe

Leistung: 450 PS

Uebersetzung: 725/160 T. p. M.



Ritzel mit gehärteten und geschliffenen Zähnen  
Rad mit gehobelten Zähnen

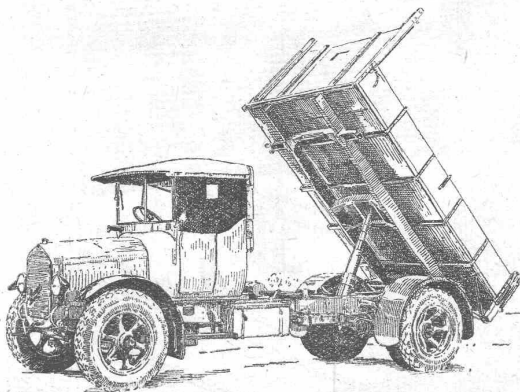
## BERNA - Motorlastwagen

2 bis 5 Tonnen Nutzlast.

### Motorkipper, Sprengwagen

*Die Wagen für den strengen Dienst.*

**Motorwagenfabrik Berna A.-G., Olten**



# Euböolith-Böden

garantiert bestbewähr-  
ter fugenloser Boden-  
belag für Fabriken,  
Schulen, Bureaux.

Tel.:  
**3.35**  
Euböolithwerke A.-G., Olten

**©liche's** Armbruster &  
Söhne Zürich  
für Buchdruck Ob. Zäune  
Tel. Hott: 63 65



**LEIPZIGER  
MESSE**

*Europas günstigster Einkaufsplatz*

**Frühjahrsmesse: 6. bis 12. März**

11000 Aussteller aus 21 Ländern  
150000 Einkäufer aus 44 Ländern

1600 Warengruppen aus sämtlichen Branchen  
Von der Stecknadel bis zum Lastkraftwagen

**GESELLSCHAFTS-SONDERZUG**  
(20% Ermäßigung für Hin- und Rückfahrt)

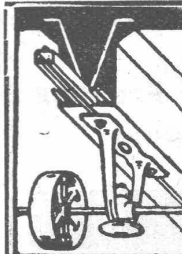
über Basel-Leipzig, direkte Wagen ab Zürich, Schlafwagen und Speisewagen.  
Billetverkauf bei der Aktiengesellschaft Meiss & Cie Lloydreisebureau, Zürich,  
Bahnhofstraße 40. Auskunft, Zusendung von Drucksachen, Wohnungsver-  
mittlung usw. erfolgt durch die Schweizer Geschäftsstelle des Leipziger Meß-  
amts, Zürich, Bahnhofstraße 69, Tel. Selnau 88 54

1282



die anerkannt beste Anstrichfarbe für Innen- u. Aussen.  
Hochglänzend und Matt.

Generalvertreter für die Schweiz:  
**C. Hässig, Dufourstrasse 53, Basel.**



**D.K.G. Ankerschienen**  
**Transmissionsträger**

sind einzige Mittel zur rationellen Befestigung von  
**Transmissionen, Rohrleitungen etc.**  
in mod-rnen Industriebauten.

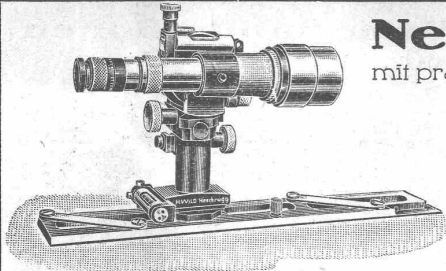
*Verlangen Sie gett. Katalog, Referenzliste und Preise.*  
Ware sofort ab Schweizerlager lieferbar.

**J. Louis Müller, Luzern**  
(Telephon 4.22)

## Rolladenfabrik A. Griesser A.-G. Aadorf



Zweigniederlassung: **Zürich** Militärstrasse 108



Kippregel Wild — 1/4 nat. Grösse

## Neue Kippregel

mit praktischen Neuerungen — grösste  
Leistungsfähigkeit

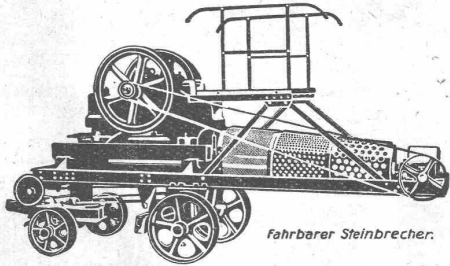
# WILD

**Universal-Theodolit, Präz. Distanzmesser  
Nivellierinstrument**

— Photogrammetrische Apparate —

**A.-G. Heinrich Wild - Heerbrugg (Schweiz)**

## ZERKLEINERUNGS- ANLAGEN



Fahrbarer Steinbrecher.

Sand- und Kies-Wasch- und  
-Sortier-Einrichtungen  
Betonmauersteinmaschinen  
Betonhohlblockmaschinen  
Zementdachziegelmaschinen  
Formen für Rohre, Stufen usw.

MASCHINENFABRIK

**Dr. GASPARY & Co.**

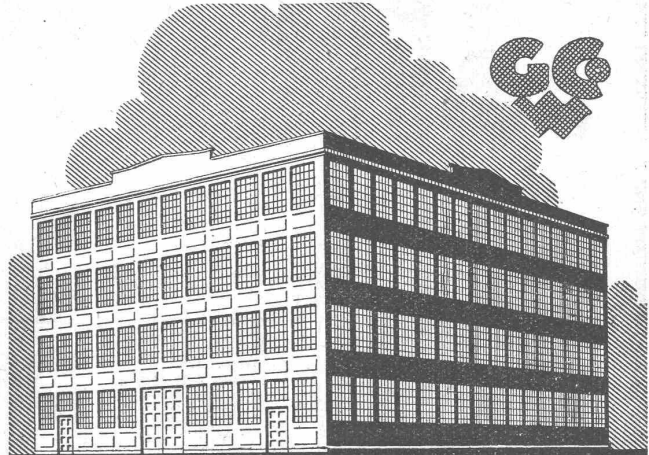
MARKKRANSTÄDT

Besuch erbeten

b. Leipzig

Katalog No. 101

Vertreter: Ing. H. REBER, ZÜRICH 7, Klusstr. 31



**SCHMIEDEEISERNE  
FENSTER**

**TÜREN  
U. TORE  
FÜR  
FABRIKBAUTEN**

**GEILINGER U. CO  
WINTERTHUR**

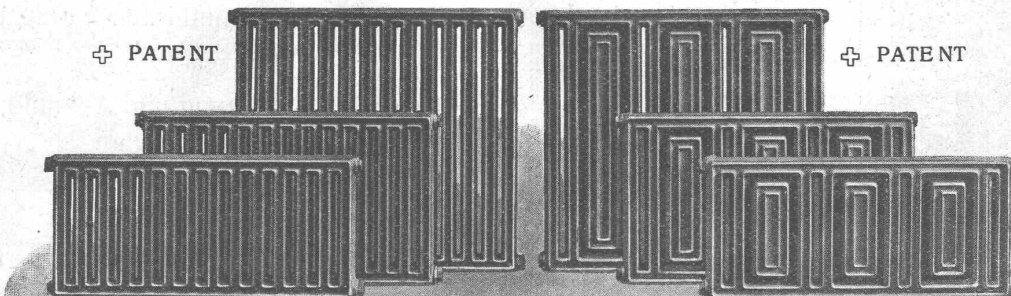


GESELLSCHAFT DER LUDW. VON ROLL'SCHEN EISENWERKE  
· FILIALE: EISENWERK CLUS KT. SOLOTHURN ·



## RADIATOR COLUMBUS

⊕ PATENT



⊕ PATENT

Grosse Wärmeabgabe pro Flächeninhalt und Raumbedarf. Kleiner Wasserinhalt. Beste Ausnützung des Raumes.  
Gefällige Erscheinung.

Zu beziehen durch die Installationsfirmen.

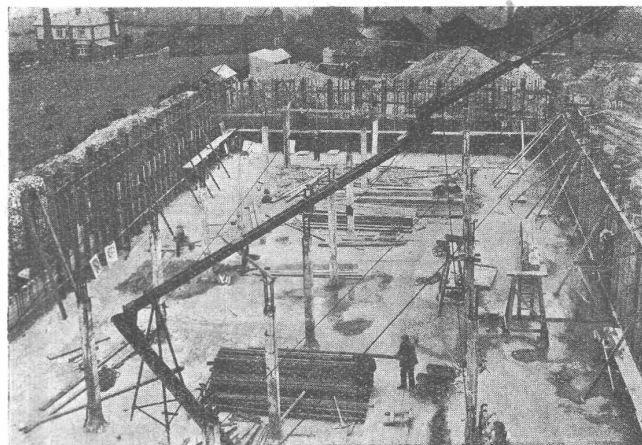
Die **schwersten Wassereinbrüche und Wasserinfiltrationen**  
werden während des **Wasserdruckes**

unter  
**Garantie**  
gedichtet

mit

**„SIKA“**

Seit 15 Jahren bewährt.



Grosses Wasser-Reservoir in Yorkshire (England),  
das mit „SIKA“ gedichtet wurde.

**KASP. WINKLER & CIE.**

CHEMISCH-BAUTECHNISCHE PRODUKTE

TELEPHON: **ALTSTETTEN-ZÜRICH** TELEGRAMME:  
UTO Nr. 50.04 „SIKA“ ZÜRICH

**B B C**

**PLATTFORMKONTROLLER**

TYPE P

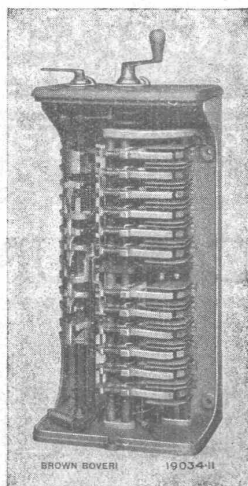
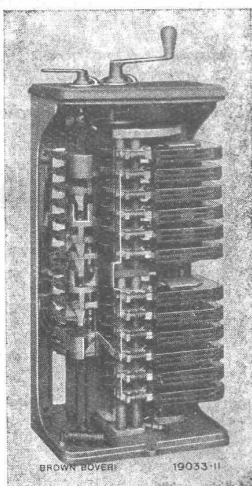
für Strassen- und Nebenbahnen

Ausführung für Gleichstrom  
von 600 bis 1500 Volt

Jedes Schaltelement mit eigener Blasung,  
Hammerkontakte durch Nockenscheiben betätigt,  
somit Wegfall der empfindlichen Kontaktfinger

daher

Geringste Abnutzung und Abbrand,  
Unbedeutende Wartung,  
Sehr lange Lebensdauer.



Brown Boveri P-Kontroller mit und ohne Funkenkasten.

*Man verlange Druckschriften*

**A.G. BROWN, BOVERI & C<sup>IE</sup> BADEN (SCHWEIZ)**

Verkaufsbureaux: Baden, Basel, Bern, Lausanne