

**Zeitschrift:** Schweizerische Bauzeitung  
**Herausgeber:** Verlags-AG der akademischen technischen Vereine  
**Band:** 89/90 (1927)  
**Heft:** 6

## **Werbung**

### **Nutzungsbedingungen**

Die ETH-Bibliothek ist die Anbieterin der digitalisierten Zeitschriften auf E-Periodica. Sie besitzt keine Urheberrechte an den Zeitschriften und ist nicht verantwortlich für deren Inhalte. Die Rechte liegen in der Regel bei den Herausgebern beziehungsweise den externen Rechteinhabern. Das Veröffentlichen von Bildern in Print- und Online-Publikationen sowie auf Social Media-Kanälen oder Webseiten ist nur mit vorheriger Genehmigung der Rechteinhaber erlaubt. [Mehr erfahren](#)

### **Conditions d'utilisation**

L'ETH Library est le fournisseur des revues numérisées. Elle ne détient aucun droit d'auteur sur les revues et n'est pas responsable de leur contenu. En règle générale, les droits sont détenus par les éditeurs ou les détenteurs de droits externes. La reproduction d'images dans des publications imprimées ou en ligne ainsi que sur des canaux de médias sociaux ou des sites web n'est autorisée qu'avec l'accord préalable des détenteurs des droits. [En savoir plus](#)

### **Terms of use**

The ETH Library is the provider of the digitised journals. It does not own any copyrights to the journals and is not responsible for their content. The rights usually lie with the publishers or the external rights holders. Publishing images in print and online publications, as well as on social media channels or websites, is only permitted with the prior consent of the rights holders. [Find out more](#)

**Download PDF:** 04.02.2026

**ETH-Bibliothek Zürich, E-Periodica, <https://www.e-periodica.ch>**

# SCHWEIZERISCHE BAUZEITUNG

WOCHENSCHRIFT FÜR ARCHITEKTUR / INGENIEURWESEN / MASCHINENTECHNIK

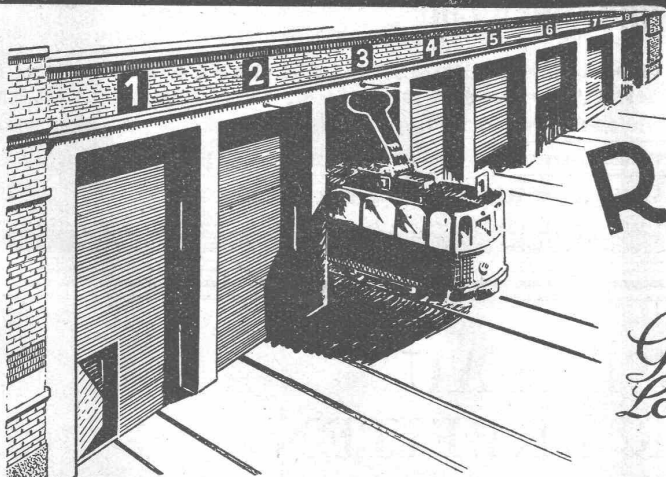
REVUE POLYTECHNIQUE SUISSE

OFFIZIELLES ORGAN DES SCHWEIZER INGENIEUR- UND ARCHITEKTEN-VEREINS  
UND DER GESELLSCHAFT EHEMAL. STUDIERENDER DER EIDG. TECHN. HOCHSCHULE  
GEGRÜNDET 1883 VON ING. A. WALDNER / HERAUSGEGEBEN VON ING. C. JEGHER

Vereins-Mitglieder, beim Verlag, Schweiz 32 Fr.,  
Ausland 40 Fr. jährl.; Nicht-Mitglieder 40 bzw.  
50 Fr., postamtl. 30 Cts. mehr. / Einzel-Nr. 1 Fr.

VERLAG CARL JEGHER, ZÜRICH  
Dianastrasse Nr. 5 / In Kommission  
bei Rascher & Cie., Zürich u. Leipzig

Inserate durch RUDOLF MOSSE, Zürich, die  
viergespaltene Colonelzeile 50, Titelseite 80 Cts.,  
Anzeigen ausl. Ursprungs 60 Cts., Titelseite 1 Fr.



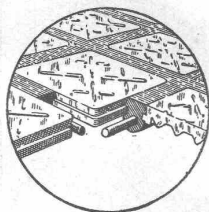
PRO  
PRA

## ROLLTORE

AUS HOLZ

für  
*Garagen Remisen,  
Lagerhallen sind solid  
und isolieren gut*

**Wilh. Baumann Rolladenfabrik Horgen**



Begehbare Oberlichter aus

### LUXFER - GLASBETON

Pat. Nr. 112 921

sind besser und billiger als unsere bisherigen Keppler-Glasbeton-Oberlichter

**Rob. Looser & Cie., Zürich 4**

Badenerstr. 41 — Tel. S. 72.95

## ED. BRUN, WÄDENSWIL 1

TELEPHON 102

Aelteste Spezialfabrik für Härte-Löt-Schweisssprodukte, Autogen-Zusatz-  
materialien, Lager-Kühlfette, Lager-Kühlöle, Technische Öle und Fette

Preise auf Anfrage

Preise auf Anfrage



### Manometer A.-G., Zürich, Armaturen-Fabrik

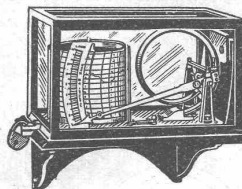
(vormals Schäffer & Budenberg, Filiale Seebach, ständige Fabrikation seit 1893)

Manometer, Thermometer, Dynamometer

mit und ohne Registrierung, für jeden Zweck, bewährteste Konstruktionen, genau und zuverlässig.

Dampfventile, Hähne aller Art, Wasserstände, Schutzgläser,

Pumpen, Injektoren, Elevatoren, Kondensstöpfe u. s. w.



# SIKA

dichtet alle **Wassereintritte** und **Infiltrationen** in Druck-  
stollen, Tunnels, Kanalisationen, Schächten etc. etc.

**Seit 15 Jahren bewährt.**

Dichtungen unter Garantie werden ausgeführt durch:

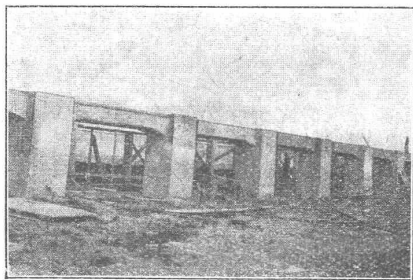
**KASPAR WINKLER & Co., ALTSTETTEN-Zürich**

Fabrikation chemisch-bautechnischer Produkte

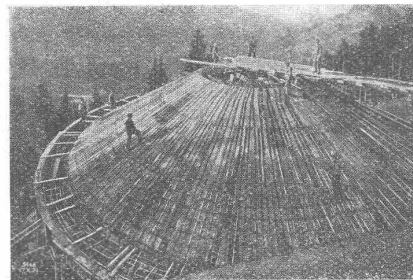
**Terner & Chopard, Ingenieure, Zürich****Bahnhofstr. 72**

Telephon: Selnau 83.25

Telegramme: Terucho

Fundationsarbeiten des Grenzbahnhofes Lauterbourg  
(Dep. Bas-Rhin)**Armierter  
Beton**

im

**Tief- und Hochbau**Wasserschloss Rempen  
des Kraftwerkes Waggital

**BRÜCKEN- und WASSERBAUTEN, RESERVOIRS und SILOANLAGEN**  
**Künstliche und natürliche FOUNDATIONEN, MASSIVDECKEN, INDUSTRIEBAUTEN**  
**ORTSPFAHLGRÜNDUNGEN Systeme „MAST“ und „MICHAELIS“** (⚡ Patente Nos. 105425, 105426 und 105427)  
**Spezielle Holzbauweisen: HETZER- u. FACHWERKBINDER nach dem RINGDÜBELSYSTEM** (⚡ Patent No. 106496)

**Bauleitungen, statische Untersuchungen, Expertisen**

# WASSERBAU TAUCHER-ARBEITEN RAMM-ARBEITEN LEHRGERÜSTE

PROJEKTE UND AUSFÜHRUNG:  
**W. STAUBLI, INGENIEUR**  
 ZURLINDENSTR. 115

**ZÜRICH 3**

TELEPHON: UTO 28.47

GEGRÜNDET 1867



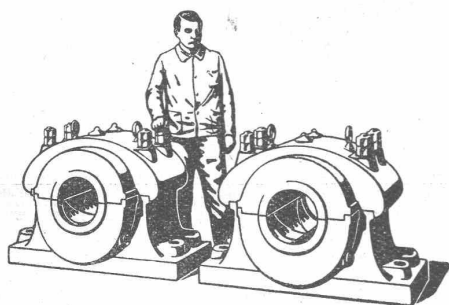
== GESELLSCHAFT DER LUDW. VON ROLL'SCHEN EISENWERKE ==  
 · FILIALE: **EISENWERK CLUS** KT. SOLOTHURN ·



# TRANSMISSIONEN

in moderner Ausführung, mit Ringschmierlagern oder Kugellagern.  
 Komplette Anlagen für alle Industriezweige.

**Benn's Patent-Reibungskupplungen.**  
**Elektromagnetische Reibungskupplungen.**  
 Patentiert in der Schweiz und im Auslande.

**Patent-LENIX-Getriebe**Schwere Stehlager mit Ringschmierung,  
für Walzwerke**FILIALE: GIESSEREI OLTEN**

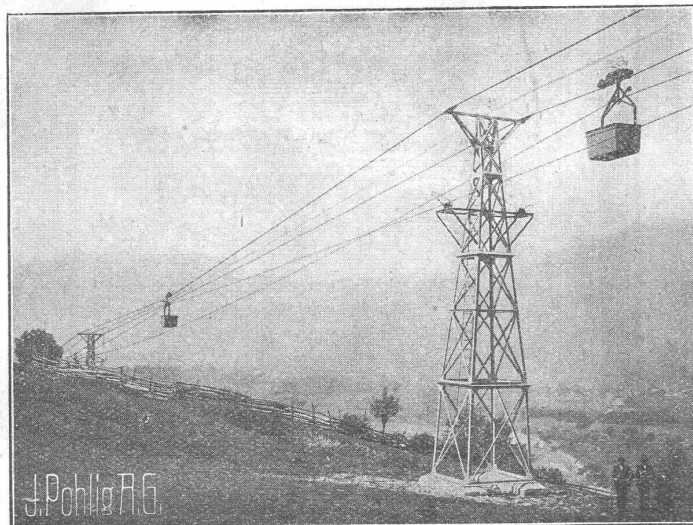
**Rohguss zu Riemenscheiben und Zahnrädern**  
 jeder Grösse und Konstruktion.

# Eisenkonstruktionen

Brücken, Hochbauten, Maste, Reservoirs, Krane, Stauwehre, Blecharbeiten etc.

**Wartmann, Vallette & Cie., Brugg** (Filiale in Genf)

## J. POHLIG A.-G. KÖLN



### Drahtseilbahnen

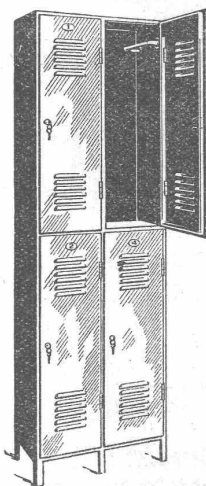
für

**Güter-**

und

**Personenbeförderung**

VERTRETUNG FÜR DIE SCHWEIZ: FR. WALDHERR, ZÜRICH, SEEFELDSTRASSE 120



## RONEO

### Stahl-Kleiderkasten

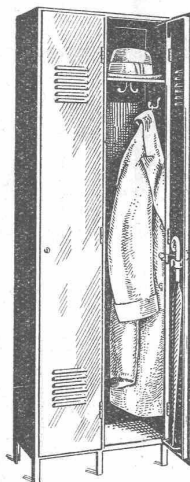
billiger als solche aus Holz.  
Sie sind feuersicher, schützen  
vor Staub, Mäusen, Diebstahl.

Sie werfen und verbiegen sich  
nicht und sind frei von Rost.

Das hygienische System zur  
Kleideraufbewahrung für alle  
Betriebe und Anstalten.

Kasten können belieg ab-  
montiert und ergänzt werden.

**Die ersten Kosten  
sind auch die letzten.**



## RONEO

### A.-G. Zürich

Sihlstrasse 43

Telephon: Selnau 19.54

Das moderne Haus für  
**Moderne Bureaueinrichtungen**

**Stahlregistraturmöbel**

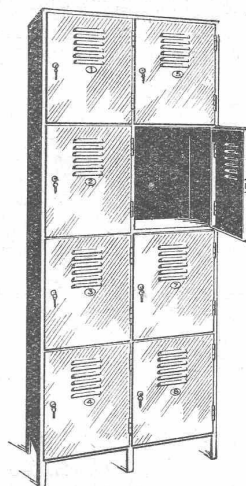
**Roneodex - Sichlkartel**

**Vervielfältigungsmaschinen**

**Typendruckmaschinen**

**Kopiermaschinen**

**Adressiermaschinen**



# Wasser

- genug, keimfrei u. kühl -  
schafft Euch die A.G. Guggenbühl

Projektierung und Bau von Wasserversorgungen für Private und Gemeinden. Kleine bis grösste Anlagen; Quellen- und Grundwasserfassungen, Filterbrunnen, Wassergewinnung aus Seen und Flüssen, Pumpwerke, Kläranlagen, Rohrleitungen. — Seit 1870 über 800 Anlagen ausgeführt!

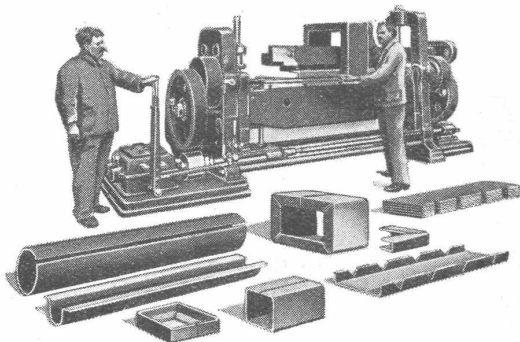
**A.-G. ADOLF GUGGENBÜHL, ING., ZÜRICH**  
TELEPHON: HOTTINGEN 28.97 WEINBERGSTRASSE 1 (CENTRAL)

## MASCHINENFABRIK WEINGARTEN

vorm. Hch. Schatz  
A. - G.



Weingarten =  
Württbg.



**Universal-Abkant-Rund- und Kastenbiegmaschine**  
D.R.P. und D.R.P.

für 3000mm Nutzlänge bei 10mm Blechdicke, für Rohre bis zu 400mm  $\phi$  und geschlossene Kasten beliebiger Größe, für alle vorkommenden Abkantungen verwendbar und deshalb für jeden blechbearbeitenden Betrieb unentbehrlich.

**Konkurrenzlose, vielfach bewährte Ausführung**

J58

**Ausstellungslager Zürich, Ausstellungsstrasse 25.**

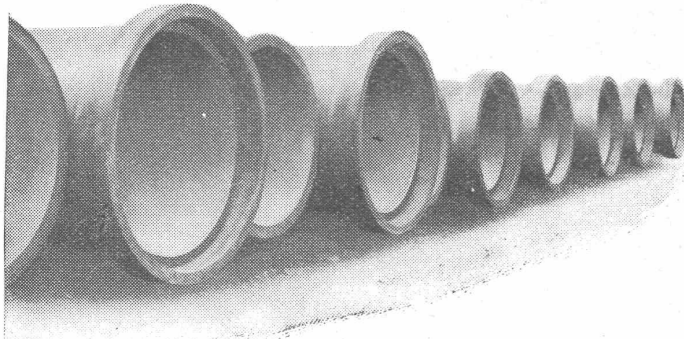
## Sehen Sie Schwachstrom- anlagen im Bauplan vor!

So lautet der Titel unseres neuen Prospektes. Er enthält wichtige Anregungen für Architekten und Bauherren. Wir senden Ihnen die kleine Schrift auf Wunsch kostenlos zu. Auf Grund unserer jahrzehntelangen Erfahrungen können wir Sie sachgemäss beraten und sind gern bereit, dies unverbindlich für Sie zu tun.

**SIEMENS**

Elektrizitätserzeugnisse A.-G.

**Abt. Siemens & Halske**  
Zürich / Bern / Lausanne



Schweiz. Landw. Ausstellung, Bern 1925 Ehrendipl. mit gold. Medaille (Höchste Auszeichnung.)

*Kostenlose Beratung und Offerten durch:*

**Dipl. Ing. K. GANZ, Ing.-Bureau für Tiefbau, MEILEN, Telephon 128**

Alleinvertreter für die deutsche Schweiz.

## Vianini-Röhren

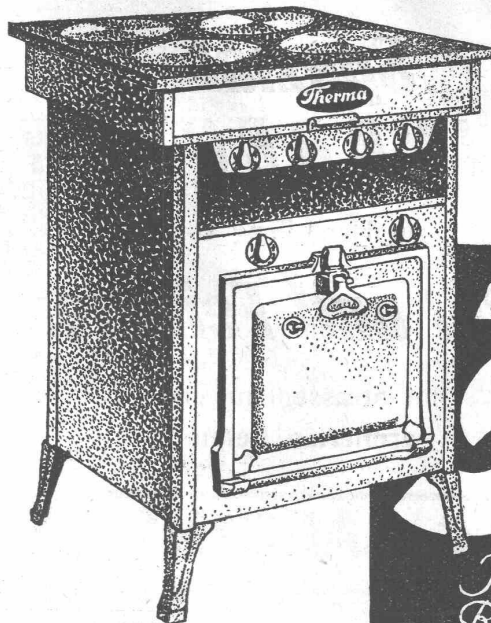
✚ Pat. (Armierter Betonröhren mit Muffen) ✚ Pat.  
**für Druckleitungen, Bewässerungsanlagen  
Kanalisationen, Dücker, Durchlässe etc.**

*Biegungs- und druckfest, absolut dichtes, porenloses  
Material von unabsehbarer Lebensdauer. Rasches Ver-  
legen und zuverlässige Dichtung. Kein Einbetonieren  
der Röhren, Anschluss von Nebenleitungen  
jederzeit leicht auszuführen.*

**Lieferanten:**

Internat.  
**Siegwarthallen-Gesellschaft**  
Luzern

**Desmeules Frères**  
Fabrique de Produits en Ciment  
Granges-Marnand

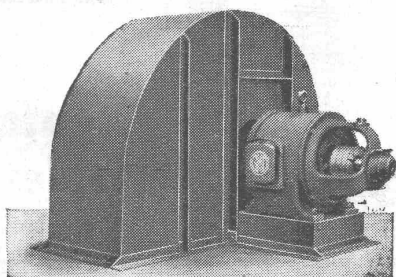


ELEKTR. KOCHHERDE

**Therma**

*Robuster Bau · Bequeme  
Reinigung · Grösste Dauer-  
haftigkeit der Kochplatten  
und Schalter.*

**„THERMA“ A.G. SCHWANDEN (GLARUS)**



## Ventilatoren

für

Lüftung und Heizung,  
Trocknung, Kühlung etc.  
Unterwind-, Saugzug- u.  
Oelfeuerungs - Gebläse.

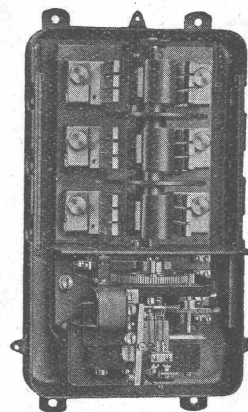
**Elektromotoren.**

Vorteile unserer  
Konstruktion:

Hoher Wirkungsgrad,  
Solide Konstruktion,  
Geräuschloser Lauf.

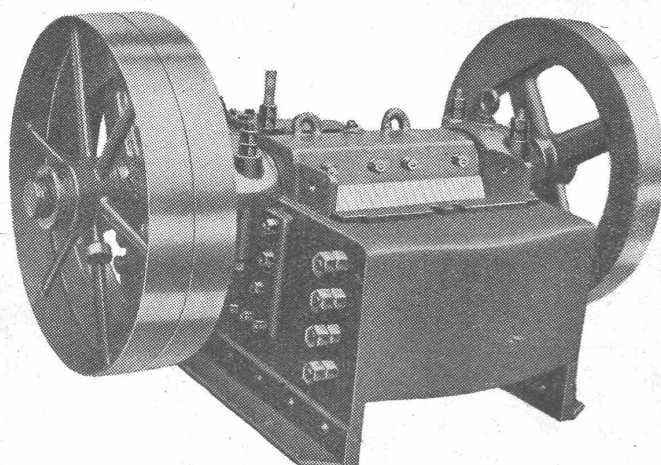
**G. Meidinger & Cie., Basel**

## LANDIS & GYR- Wechselstrom- Schaltautomaten



Die bewährten  
Schaltapparate  
für

**Warmwasser - Versorgung**  
**Landis & Gyr A.-G., Zug**



# *Spezial- FEINBRECHER*

zur Herstellung von

## *Splitt und Feinkies*

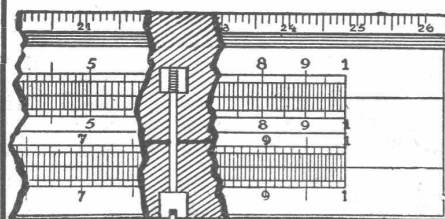
für Strassenbau und  
armierten Beton.

**U. AMMANN, Maschinenfabrik A.G., LANGENTHAL**

DER BLEISTIFT



**VIKING**



**Rechen-  
Schieber**

für  
Hoch-, Tief-  
und  
Wasserbau

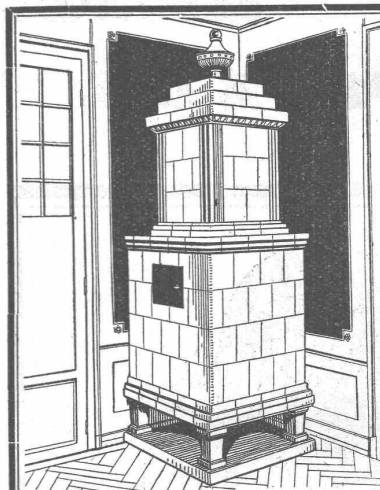
Neuheit: Metall-Rechenschieber

Verlangen Sie  
Spezial-Prospekte

GEBRÜDER  
**SCHOLL**  
POSTSTRASSE 3 ZÜRICH

**Brevets d'invention**

Cabinet L. FLESCHE, ingénieur-conseil,  
4, r. Pichard LAUSANNE, Téléphone 91.05



**Kachel-  
Oefen**

in jeder  
Ausführung

**Ofenfabrik  
Kohler A.G.**

Metz bei Biel

# DIE CEMENTHAUT

wird fleckig, rissig und verschmiert.

Entferne sie mit

Probefbüchse, Gebrauchs-  
anweisung und Preisliste  
gegen Einzahlung v. Fr. 9.—  
auf Postcheckkonto Contex  
1 / 2122.



**CONTEX S. A.  
GENEVE**

Case Rive 244