

**Zeitschrift:** Schweizerische Bauzeitung  
**Herausgeber:** Verlags-AG der akademischen technischen Vereine  
**Band:** 89/90 (1927)  
**Heft:** 5

## **Werbung**

### **Nutzungsbedingungen**

Die ETH-Bibliothek ist die Anbieterin der digitalisierten Zeitschriften auf E-Periodica. Sie besitzt keine Urheberrechte an den Zeitschriften und ist nicht verantwortlich für deren Inhalte. Die Rechte liegen in der Regel bei den Herausgebern beziehungsweise den externen Rechteinhabern. Das Veröffentlichen von Bildern in Print- und Online-Publikationen sowie auf Social Media-Kanälen oder Webseiten ist nur mit vorheriger Genehmigung der Rechteinhaber erlaubt. [Mehr erfahren](#)

### **Conditions d'utilisation**

L'ETH Library est le fournisseur des revues numérisées. Elle ne détient aucun droit d'auteur sur les revues et n'est pas responsable de leur contenu. En règle générale, les droits sont détenus par les éditeurs ou les détenteurs de droits externes. La reproduction d'images dans des publications imprimées ou en ligne ainsi que sur des canaux de médias sociaux ou des sites web n'est autorisée qu'avec l'accord préalable des détenteurs des droits. [En savoir plus](#)

### **Terms of use**

The ETH Library is the provider of the digitised journals. It does not own any copyrights to the journals and is not responsible for their content. The rights usually lie with the publishers or the external rights holders. Publishing images in print and online publications, as well as on social media channels or websites, is only permitted with the prior consent of the rights holders. [Find out more](#)

**Download PDF:** 23.02.2026

**ETH-Bibliothek Zürich, E-Periodica, <https://www.e-periodica.ch>**



Das lästige  
und zeitraubende  
Zerschneiden der

## Drahtziegel -Rollen

fällt weg. Die

Schweiz. Drahtziegel-  
Fabrik A.-G., Lotzwil  
liefert

## Drahtziegel -Streifen

in allen Breiten.

Muster und Preislisten verlangen

Goldene Medaillen:  
Bern 1914, Barcelona 1921  
Burgdorf 1924

INGENIEUR-BUREAU  
**Alfred Frick**  
Bürglistr. 28 ZÜRICH 2 Tel. Sel. 44.29

Strassen-, Wasser-  
und Eisenbahnbau

Gegründet 1907



# GROHN

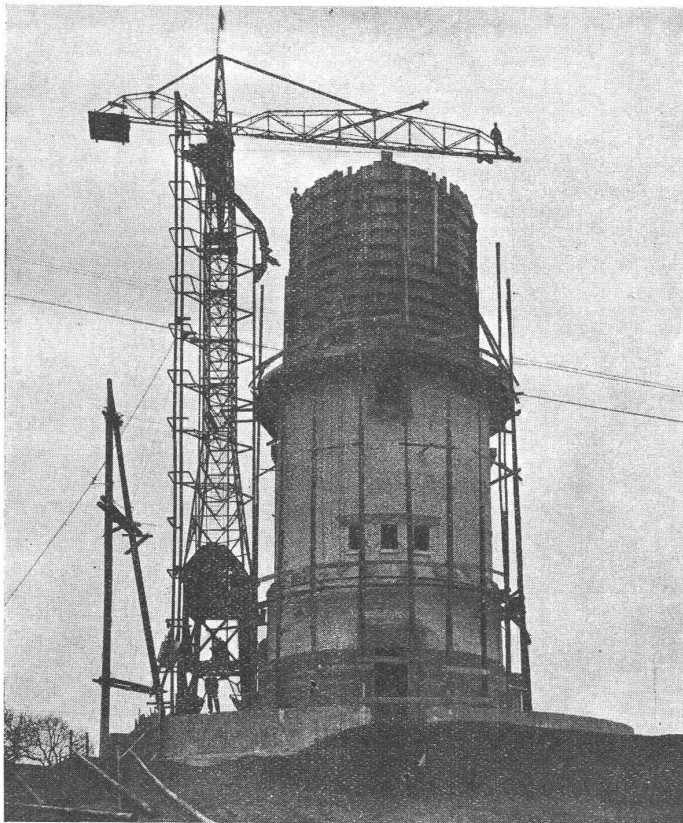


*an der  
Spitze!*

ACTIENGESellschaft  
**NORDDEUTSCHE STEINGUTFABRIK**  
Wand- und Fußbodenplatten-Fabriken  
**GROHN BEI BREMEN**

CHINA  
1700  
ARBEITER

**Brevets d'invention**  
Cabinet L. FLESCHE, ingénieur-conseil,  
4, r. Pichard LAUSANNE, Téléphone 91.05



J. J.  
**RUEGG & Co.**

ZÜRICH  
BASEL  
DELEMONT

Ingenieurbureau - Bauunternehmung

PROJEKTIERUNG  
UND AUSFÜHRUNG  
VON  
HOCH- UND  
TIEFBAUTEN

WASSER- UND AUSSICHTSTURM AUF DEM BRUDER-  
HOLZ IN BASEL

# Walo Bertschinger

ZÜRICH, Hafnerstrasse 7.

Spezialfirma für:

## Geleisebau

Ständiges grosses Lager in  
Normalbahn- und Fabrikgeleisen,  
Weichen und Drehscheiben.  
Geleiseneubau, Unterhalt, Reparaturen.  
Geleisebauwerkstatt.

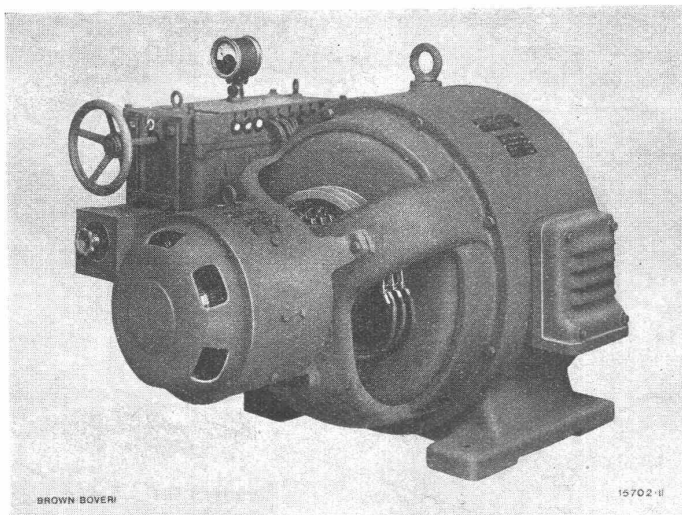
**Abnorme Geleise - Anlagen.**

## Strassenbau

Asphalt- und Teermakadam.  
Oberflächenteerungen.  
Neuanlagen.  
Unterhalt.

**Strassenwalzen - Betrieb.**

# B B C



### SYNCHRON- INDUKTIONSMOTOREN

ZUR VERBESSERUNG DES  
LEISTUNGSFAKTORS  
ELEKTRISCHER ANLAGEN

Einfaches Anlassen gegen Vollast  
oder Ueberlast durch gewöhnlichen  
Schalter und Rotoranlasser

Selbstsynchronisierend  
Einfache Bedienung

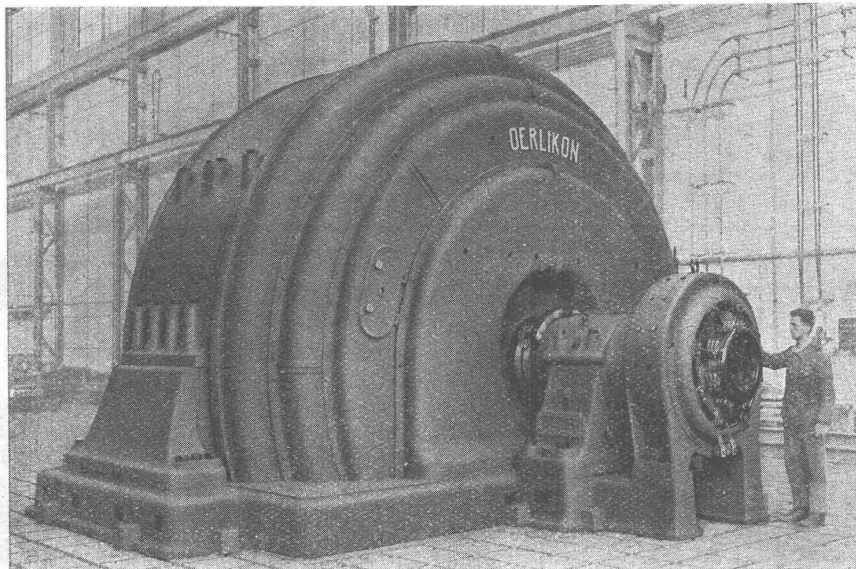
Grösste Ueberlastbarkeit bei gün-  
stigstem Wirkungsgrad durch selbst-  
tätige Phasenregulierung  
System Brown Boveri

**A.G. BROWN, BOVERI & C<sup>IE</sup> BADEN (SCHWEIZ)**  
Verkaufsbureaux: Baden, Basel, Bern, Lausanne



# OERLIKON

## ELEKTRISCHE MASCHINEN



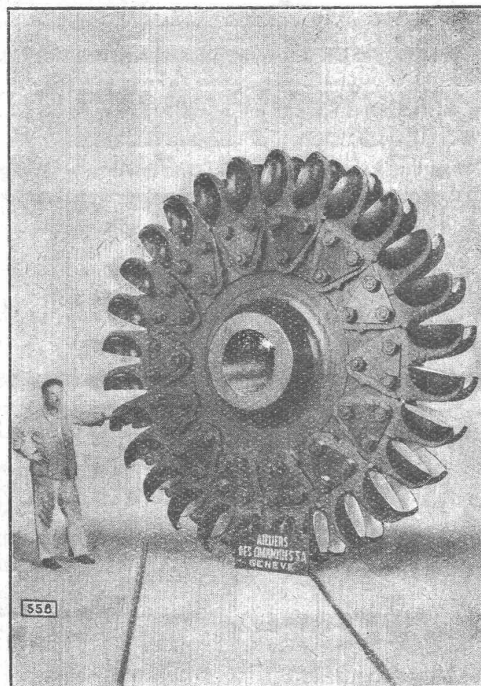
### Generatoren

Zur Kupplung mit Wasserturbinen horizontaler u. vertikaler Bauart

# Ateliers des Charmilles S. A., Genève

**TURBINES**  
HYDRAULIQUES

Régulateurs  
de précision



**TURBINES**  
HYDRAULIQUES

Fonderie de fer  
et de bronze

Roue d'une des turbines Pelton de 20000 Ch. de l'Usine de Vernayaz (Valais) aux Chemins de fer fédéraux, Berne

# Submissions-Anzeiger

Termin	Auskunftstelle	Gegenstand
2. Februar	Rud. Steiner, Arch., Spystr. 11, Zürich 6	Sämtl. Bauarbeiten zu vier Doppel-Mehrfamilienhäusern an der Hammerstr.
2. "	Jos. Löhlein, Arch., Maneggplatz 3, Zürich 1	Rohbauarbeiten zu zwei Doppel-Mehrfamilienhäusern an der Hammerstrasse
3. "	Bahningenieur S. B. B., Basel	Sämtliche Bauarbeiten zu einem provisorischen Stellwerkgebäude in Basel
5. "	Alois v. Moos, Arch., Pilatusstr. 33, Luzern	Sämtliche Bauarbeiten zu Mehrfamilienhäusern der Allg. Baugenossenschaft
9. "	Hochbauamt S. B. B., Zürich	Rohbauarbeiten zum Umbau der Werkstätte Rorschach
10. "	Kantonsingenieur, St. Gallen	Umbau der hölzernen Thurbrücke bei Lütisburg



„FORTUNA“

## Kitlose Glasdächer und Glasbeton-Oberlichter

System „Fortuna“

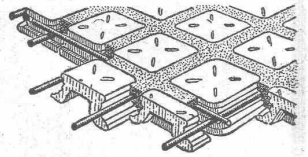
Seit vielen Jahren bestens bewährte Konstruktionen

**WALTHER & MÜLLER, BERN**

Grabenpromenade 9 — Brunnengasse 60

Eigenes technisches Bureau — Selbstfabrikation

Vertreter für die Ostschweiz: GEBR. TUCHSCHMID, FRAUENFELD



**Begehbare Glasdecken**  
von grösster Lichtdurchlässigkeit und dekorativ



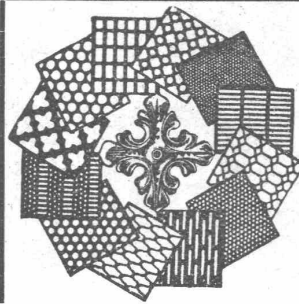
**Silvo-Platten**

sind

Imprägnierte, wasser-  
abweisende  
Holzfaserstoff-Platten

für

Bau- und  
Möbel-Schreinerei  
Alleinige Fabrikanten:  
Eternit Niederurnen

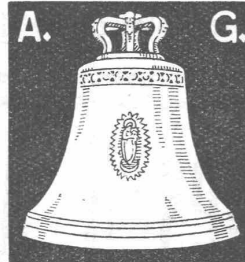


**H. HEER & Co.**  
OLTEN

SPEZIALITÄT:

Gelochte und  
gepresste Bleche

**RÜETSCHI Glocken-  
Giesserei**



(Bestehend seit dem  
XIV. Jahrhundert)

**Kirchen-Geläute  
Renovation v. solchen  
Einzelne Glocken  
Glocken-Spiele  
Herdenglocken etc.**

★AARAU★

## Stahlformguß

bis 25 Tonnen Stückgewicht,

SPEZIALITÄT:

Zahnräder mit rohen und ge-  
schnittenen Zähnen,  
Räder und Radsätze für Feld-  
bahnen

liefert:

**Stahlwerk Oeking A.G.**

**Düsseldorf**

vertreten durch:

**F. A. von MOOS, Ingenieur,  
Reuss-Steg 3, LUZERN.**

Für wetterfeste

**FARBIGE  
FASSADEN**

eignen sich nur die  
seit Jahrzehnten  
bestens bewährten

**KEIM'SCHEN  
MINERALFARBEN**

Preisliste und neue  
Farbkarte 1926 beim

Generaldepôt für die Schweiz

**Chr. Schmidt & Zürich**

47 Hafnerstrasse 47  
Telephon: Sel. 39.16



## Lufttechnische Anlagen

wie Staubsaug-Anlagen, Rauch-, Gas- und Dämpfe-Absaug-Anlagen,  
pneumatische Transport-Anlagen für Schreinereien, Schuhfabriken,  
Textilfabriken, Polierereien etc.

erstellt die

**Ventilator A.-G., Stäfa-Zürich**

Spezialwerkstätte für Ventilatorenbau

**Garantie** **Billig**

**BIANCO**

gegen Feuchtigkeit

**BIANCO 2 dichtet**

**während dem**

**Wasserdruck**

für Cement & hydr. Kalk

Uebernahme von

## Abdichtungsarbeiten jeder Art

auch mit jedem beliebigen od.  
vorgeschriebenen Material

**Spezialität: Dichtungsarbeiten  
während dem Wasserdruck**

Mässige Preise!

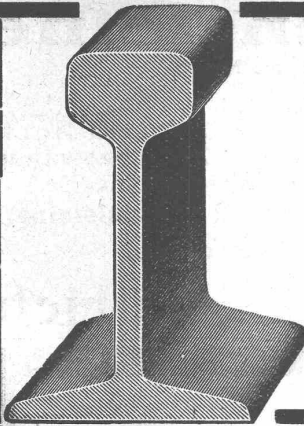
Es empfiehlt sich

Garantie!

**C. NATZ & CIE., WALLISELEN**

TELEPHON 207





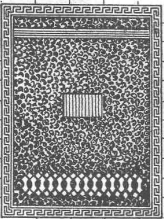
## Sämtliche Rollbahn-Materialien

Geleise, Welchen, Drehscheiben, Rollwagen,  
Lokomotiven, Motortriebwagen 6—15 PS.

Steinbrecher, Betonmischer, Hebezeuge,  
Krane, Kompressoren, Strassenwalzen,  
Sprengstoffe, Bauwerkzeuge, etc., etc.

**ROBERT AEBI & CIE., A.-G., ZÜRICH 1**  
INGENIEURBUREAU-MASCHINENFABRIK

**Jul. Hädrich**  
Eisenkonstruktionen  
Zürich Werdgutg. 13  
Telephon 5. 2550



Spezialfabrik für  
**Briefkasten-Anlagen**  
Kataloge zu Diensten

## Technische Photographie

Spezialität:  
**Architekturaufnahmen**

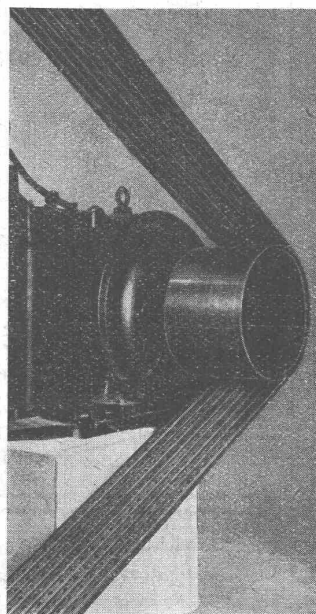
Konstruktionen, Maschinen  
Zeichnungen u. Pläne  
Katalog-Aufnahmen

**H. Wolf-Bender**  
Zürich

16 Kappelergasse 16

## „Pieuve“-Riemen

✚ PATENT ✚



Garantie für volle  
Leistungsfähigkeit  
bei schwierigsten  
Antriebs-  
verhältnissen

Kleinste  
Achsabstände

**Wegfall der  
Spannrollen**

Grösste Adhäsion  
Gleitverlust  
gleich Null

Kraftersparnisse  
1000-fach bewährt!

Beratung in allen  
riementechnischen  
Fragen kostenlos.

**RAUCH & C<sup>IE</sup>, MEILEN**

Telephon Nr. 248

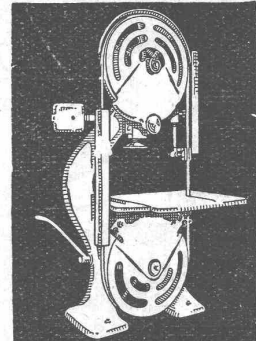


**Boiler**

sind unübertroffen.

**Zent A.-G. Bern**

**Hochleistungs-  
Holzbearbeitungs-  
\*MASCHINEN\***



für alle Industrien  
**RAUSCHENBACH**  
Schaffhausen



Schweiz, Landw. Ausstellung, Bern 1925 Ehrendipl. mit gold. Medaille (Höchste Auszeichnung.)

Kostenlose Beratung und Offerten durch:

Dipl. Ing. K. GANZ, Ing.-Bureau für Tiefbau, MEILEN, Telephon 128

A Alleinvertreter für die deutsche Schweiz.

## Vianini-Röhren

✚ Pat. (Armierter Betonröhren mit Muffen) ✚ Pat.

für Druckleitungen, Bewässerungsanlagen  
Kanalisationen, Dücker, Durchlässe etc.

Biegungs- und druckfest, absolut dichtes, porenloses  
Material von unabsehbarer Lebensdauer. Rasches Ver-  
legen und zuverlässige Dichtung. Kein Einbetonieren  
der Röhren, Anschluss von Nebenleitungen  
jederzeit leicht auszuführen.

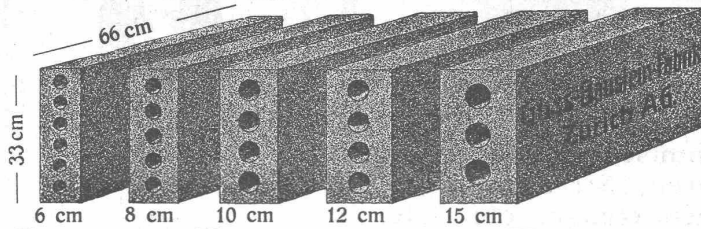
Lieferanten:

Internat.  
Siegwartbalken-Gesellschaft  
Luzern

Desmeules Frères  
Fabrique de Produits en Ciment  
Granges-Marnand

# Längsgelochte Schlackensteine

(Eingetragene Marke)



Anerkannt  
vorzügliches Baumaterial für alle Arten Hoch-  
bauten, insbesondere für **Zwischenwände**,  
und **Hintermauerungssteine**.

Für **Fassadenmauerwerk Spezialsteine**.

Verkauf direkt durch uns.

## Guss-Baustein-Fabrik Zürich A. G., Zürich.

### Hoch- u. Tiefbau A.G., Bern

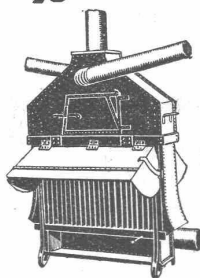
Erd- und Maurerarbeiten  
Eisenbetonarbeiten  
Umbauen und Reparaturen  
Strassen- und Stollenbau  
Kanalisationen

Neuengasse 20  
TEL.: BOLLWERK 35.75

Seidenweg 52  
TEL.: BOLLWERK 42.34



**Hygienische Trockenheizung von Bauten**  
**Trocknung und Tempe-**  
**rierung von Neubauten**  
mit und ohne Bedienung.



## ROTH & KIPPE

vorm. PAUL APPEL, ZÜRICH  
Uetlibergstrasse 175

**ZÜRICH**  
Uetlibergstr. 175  
Tel. Sel. 66.54 u. Hott. 39.31 (Priv.)

**BERN**  
Länggasstr. 26  
Tel. Bollwerk 16.54

+ 26092

Künstlerisch und technisch versierter

## ARCHITEKT

mit allseitig grosser Erfahrung und prima Empfehlungen

**sucht Engagement**

oder aktive Beteiligung. — Offerten unter Chiffre Z. H. 141 befördert  
**Rudolf Mosse, Zürich.**

Grosses im Bau begriffenes Kraftwerk, sucht für  
die **Projektierungs- und Bauarbeiten** der maschinellen  
Anlage einen tüchtigen

## Maschinen-Techniker

Verlangt werden gute Kenntnisse im allgemeinen Ma-  
schinenbau und Erfahrung in der Erstellung von Druck-  
leitungen mit den zugehörigen Abschlussorganen. Der  
Eintritt kann sofort erfolgen. Es kommen nur Bewerber  
in Frage, die an selbständiges Arbeiten gewöhnt sind.

Angebote mit Lebenslauf, Zeugnisabschriften und Ein-  
trittszeit erbeten unter Chiffre Z. F. 158 an  
**Rudolf Mosse, Zürich.**



## HEINRICH BRÄNDLI \* HORGEN

Asphalt-, Dachpappen- und Holzcement-Fabrik

## Asphalt-Beläge \* Asphalt-Isolierungen



**BODMER & Co. Zürich**  
**OFENFABRIK**  
 SEEFELD-HOLBEINSTRASSE 22  
 TEL. HOTT. 1273



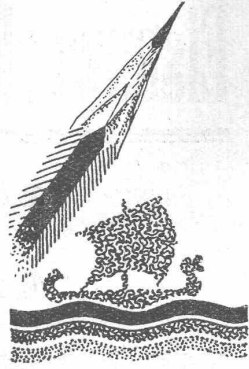
**Cliche's** Armbruster & Söhne Zürich  
 für Buchdruck Ob. Zölle Tel. Hott. 63 65

## Gesucht: Elektro-Ingenieur

mit mehrjähriger Erfahrung im Projektieren und im Bau von Elektrizitätsanlagen. Guter Organisator. Perfekt deutsch und französisch erforderlich. — Offerten mit Photographie, Zeugnisabschriften und Angabe von Referenzen und Gehaltsansprüchen an die

**Bank für elektrische Unternehmungen**  
 Zürich.

**VIKING**



**Stuca S. A.**

vormals: Taponnier & Cie.  
 P. Halter

**STUCK MARMOR  
 STEINSTUCK  
 BILDHAUEREI**

**Genève**

Téléphone: Stand 13.12

**Geschäfts-  
 Bücher**

O.  
**Hartmann  
 & Cie.**  
**ZÜRICH**  
 Bücher-Fabrik

**Durch-  
 schreib-  
 Bücher**

O.  
**Hartmann  
 & Cie.**  
**ZÜRICH**  
 Bücher-Fabrik

**Infolge Todesfall  
 zu verkaufen:**

In Goldau, 5 Min. vom Bahnhof,  
 an zwei Strassen

**Einfamilienhaus**

mit Werkstätte, auch geeignet für Autogarage, einem Umgelände von 2000 m<sup>2</sup> (mit eigener Wasserquelle) das sich als Bauplatz für ein Geschäftshaus gut eignet. Wasserkraft u. Geleiseanschluss vorhanden. Der Verkaufspreis v. 35 000 Fr. ist ganz aussergewöhnlich vorteilhaft. Interessenten belieben Ihre Anfragen zu richten unter Chiffre Z. N. 203 an

Rudolf Mosse, Zürich.

**Maurer-  
 Polier**

I. Kraft, bewandert in allen vor-  
 kommenden Ausführungsarbeiten  
 wie in Werkplänen und Abrech-  
 nungen sucht Stelle. Offerten  
 unter Chiffre Vc. 400 Y. an  
 Publicitas Zürich.

**Employé  
 d'Architecte**

sérieux est demandé chez  
 Mer. E. Réess, architecte à  
 Montbéliard (Doubs) France.  
 Envoyer références et présent.

**Erfindungs-Patente**  
 Marken-Muster-  
 & Modell-Schutz im In- u. Ausland  
**H. KIRCHHOFER** vormals  
 Bourry-Séguin & Co. ZÜRICH  
 1880

**Maschinen-Ingenieur,**

E. T. H., 35 J., vielseitige Praxis  
 in Bureau u. Betrieb: ein Jahr  
 Schweiz, vier Jahre Ausland  
 sucht Stellung in Bureau, Be-  
 trieb od. kaufmännisch. Schweiz,  
 Ausland od. Uebersee. Deutsch  
 und Französisch perfekt, gute  
 Kenntnisse des Englischen und  
 Italienischen. — Offerten unter  
 Chiffre Z. N. 108 befördert  
 Rudolf Mosse, Zürich.

**Gesucht**  
 per sofort junger, tüchtiger

**Bautechniker**

nach Basel. — Offerten unter  
 Chiffre K. 387 Q. an  
 Publicitas, Basel.

**Gesucht: Bautechniker**  
 mit abgeschlossener Technikums-  
 Bildung und guter mehrjähriger  
 Praxis auf ein grösseres Archi-  
 tekturbüro der Ostschweiz. —  
 Offerten unter Beilage von Zeug-  
 nis-Abschriften und Angabe von  
 Referenzen, Gehaltsansprüche,  
 Eintrittsmöglichkeit und Militär-  
 verhältnisse unter Chiffre Z. A.  
 229 befördert  
 Rudolf Mosse, Zürich.

**Gusseiserne Muffen- und Flanschenröhren**

sowie Formstücke

Schweizer  
 Normallen  
 —  
 Lager  
 in Winterthur



für  
 normalen  
 und höhern  
 Betriebsdruck

**Kägi & Co., Winterthur**

Telephon Nr. 496

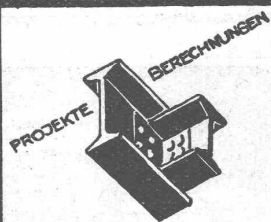
**Führende Dampfturbinenfabrik**

sucht leitende Kraft  
 für Konstruktions- und Berechnungsbureau.

Angebote nur von erstklassigen und erfahrenen Herren unter Beischluss  
 des Lebenslaufes, Lichtbildes und Angabe der Gehaltsansprüche unter  
 „Dampfturbine P. E. 1075“ an Rudolf Mosse, Zürich, Limmatquai 34.

**EISEN  
 KONSTRUKTION**

KITZLOSE  
 GLASBEDACHUNGEN  
 BAU- & KUNST-  
 SCHLOSSERARBEITEN  
**GEBR. TUCHSCHMID**  
**FRAUENFELD**





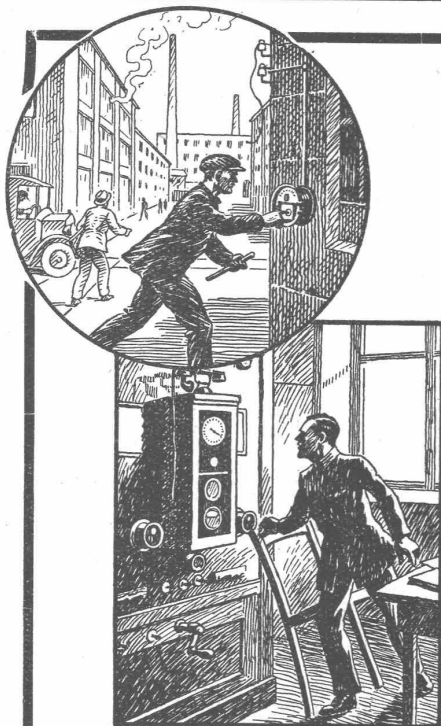
# Eisenwerk-Aktiengesellschaft Bosshard & Cie., Näfels

## Abteilung: Eisen-Konstruktionen:

Brücken - Hochbauten - Reservoirs - Maste - etc. - etc.

## Abteilung: Maschinen-Fabrik:

Schleusen- u. Wehranlagen - Baumaschinen - Steinbrecher  
Krane aller Systeme - Mechanische Förder-Anlagen - Spezialität: Stahlband-Transportanlagen



## Für Industriebetriebe lebensnotwendig

ist es, alle Gebäude, Anlagen, Maschinen, Vorräte und Einrichtungen vor zerstörenden Feuersbrünsten zu schützen. Jeder Fabrikleiter wird dafür sorgen, dass die Feuerwehr sicher und schnell herbeigerufen werden kann. Das ist nur durch eine zuverlässige Feuermeldeanlage möglich.

## Siemens-Feuermelder

sind auf Grund 75 jähriger Erfahrungen ~~SS~~ durchgebildet, dass sie unbedingt betriebssicher arbeiten. Auch bei Leitungsstörungen kommt die Feuermeldung unverstümmelt an. Selten betretene oder besonders gefährdete Räume schützt man am besten durch unsere selbsttätigen Feuermelder.

## SIEMENS

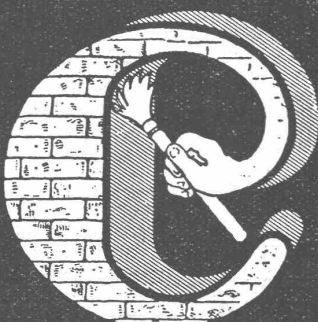
Elektrizitätserzeugnisse A.-G.

Abt. Siemens & Halske

Zürich

Bern

Lausanne



Deutsches Reichs-Patent

# Ceresitol

nicht sichtbarer, wasserdichter Aussenanstrich gegen Feuchtigkeit u. zur Konservierung poröser Bausteine, Putzflächen usw.

WUNNER'SCHE BITUMEN-WERKE, G. M. B. H., UNNA i. W.

**Generalvertreter: H. SIGG & CO., Schaffhausen**

Druck von A.-G. JEAN FREY, Zürich. — Imprimé par S. A. JEAN FREY, Zurich.