

Objektyp: **Advertising**

Zeitschrift: **Schweizerische Bauzeitung**

Band (Jahr): **89/90 (1927)**

Heft 27

PDF erstellt am: **21.09.2024**

### **Nutzungsbedingungen**

Die ETH-Bibliothek ist Anbieterin der digitalisierten Zeitschriften. Sie besitzt keine Urheberrechte an den Inhalten der Zeitschriften. Die Rechte liegen in der Regel bei den Herausgebern. Die auf der Plattform e-periodica veröffentlichten Dokumente stehen für nicht-kommerzielle Zwecke in Lehre und Forschung sowie für die private Nutzung frei zur Verfügung. Einzelne Dateien oder Ausdrucke aus diesem Angebot können zusammen mit diesen Nutzungsbedingungen und den korrekten Herkunftsbezeichnungen weitergegeben werden. Das Veröffentlichen von Bildern in Print- und Online-Publikationen ist nur mit vorheriger Genehmigung der Rechteinhaber erlaubt. Die systematische Speicherung von Teilen des elektronischen Angebots auf anderen Servern bedarf ebenfalls des schriftlichen Einverständnisses der Rechteinhaber.

### **Haftungsausschluss**

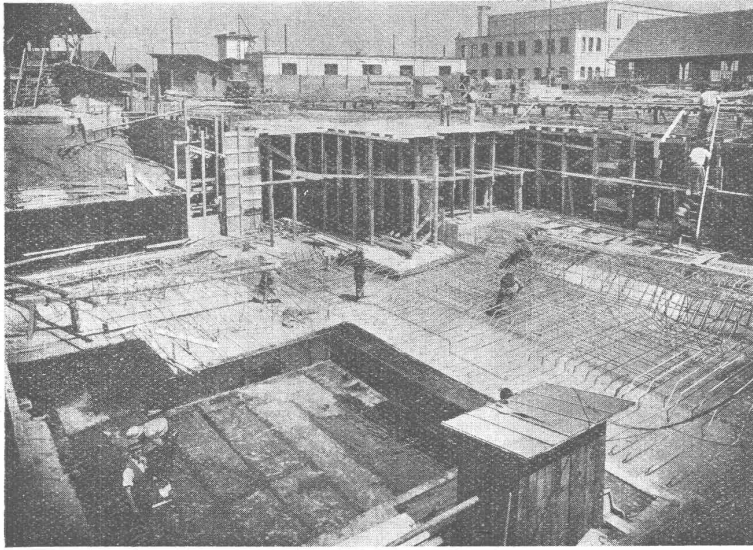
Alle Angaben erfolgen ohne Gewähr für Vollständigkeit oder Richtigkeit. Es wird keine Haftung übernommen für Schäden durch die Verwendung von Informationen aus diesem Online-Angebot oder durch das Fehlen von Informationen. Dies gilt auch für Inhalte Dritter, die über dieses Angebot zugänglich sind.

Ein Dienst der *ETH-Bibliothek*  
ETH Zürich, Rämistrasse 101, 8092 Zürich, Schweiz, [www.library.ethz.ch](http://www.library.ethz.ch)

<http://www.e-periodica.ch>

# Asphalt-Emulsion A.-G., Zürich

## Unternehmung für Asphaltarbeiten



**Maschinenfabrik Oerlikon, Kleinmechanik.**

Bauleitung: Architekten v. Tetmajer, Debrunner & Blankart, Luzern.  
Unternehmung: Locher & Co., Zürich.

Grundwasserisolerung mit Mammut 3000 m<sup>3</sup> ausgeführt durch die **Asphalt-Emulsion A.-G.**

**FABRIK UND BUREAUX IN  
SCHLIEREN BEI ZÜRICH**  
(GÜTERSTRASSE)

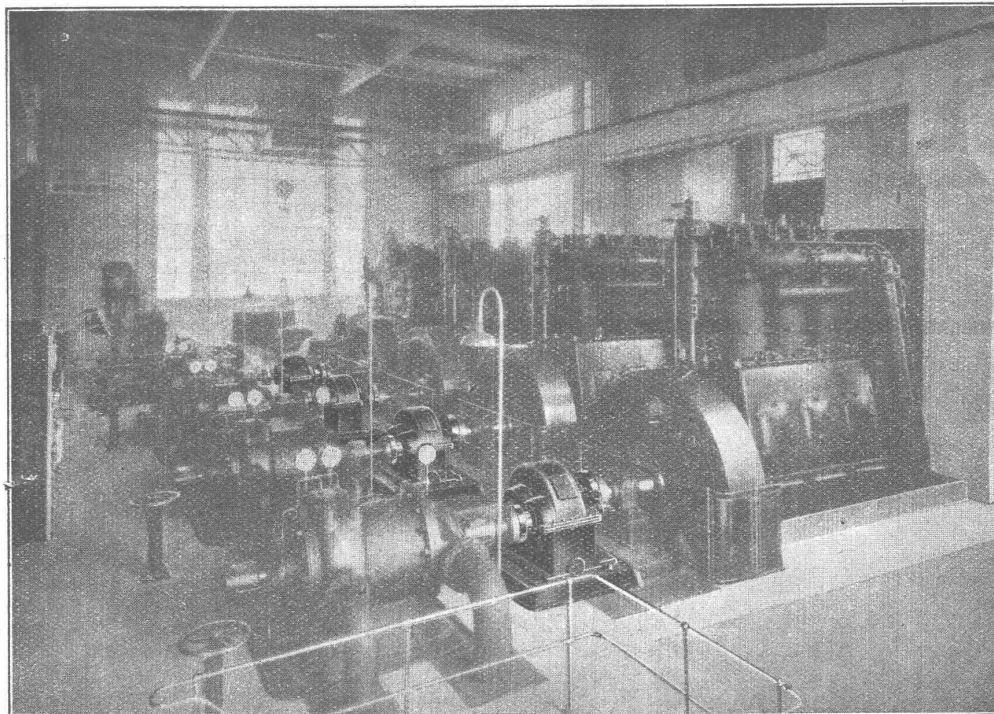
Telephon: **SCHLIEREN 87**

Wasserdichte Asphaltbeläge, Iso-  
lieranstriche, Mörtelzusätze.

Fundamentisolerungen gegen  
Feuchtigkeit und Grundwasser  
Terrassen und Dachbeläge  
Säurefeste Asphaltbeläge  
Brückenisolerungen

**SPEZIALITÄT:**  
**„MAMMUT“-Beläge**

# MAAG-ZAHNRÄDER A.-G., ZÜRICH



**Anlage  
in  
England.**

**4 Mang-Getriebe für Uebersetzung ins Schnelle, zwischen Dieselmotoren und Zentrifugalpumpen.**

**Leistung je 220 PS bei 220/850 T. p. M.**

## Submissions-Anzeiger

Termin	Auskunftstelle	Gegenstand
4./6. Januar	Tiefbauamt Zürich	Kanalisation in der Mühlebach, Zolliker- und Talwiesenstrasse
6. "	Ing. Pfeiffer, Glarus	Neubau der Strassenbrücke Buchs-Schaan über den Rhein
14. "	Gemeinderat H. Schiesser, Glarus	Rohbauarbeiten zum Pfundhaus-Neubau in Glarus
14. "	Baubureau Kantonalbank, Zürich	Gipsarbeiten und Plattenbeläge zum Neubau der Zürcher Kantonalbank
14. "	Arch. K. Wegmann, Mettmenstetten (Zürich)	Sämtliche Bauarbeiten zum Schulhaus nebst Turnhalle in Mettmenstetten
10. Februar	Abt. f. Elektrif. d. S. B. B., Mittelstr. 43, Bern	Sicherungsarbeiten im Wasserschloss des Kraftwerks Ritom



**Bodmer & Cie**

ZÜRICH, HOLBEINSTR. 22

**Oefen, Cheminées**

Elektr. Akkumulier-Oefen

## Stahlformguß

bis 25 Tonnen Stückgewicht,

SPEZIALITÄT:

Zahnäder mit rohen und geschnittenen Zähnen,

Teile für Wasserkraftanlagen,  
Cylinder für hydraulische Pressen etc.

liefert:

**Stahlwerk Oeking A.G.**

**Düsseldorf**

vertreten durch:

**F. A. von MOOS, Ingenieur,  
Reuss-Steg 3, LUZERN.**

# PANZER-ROLL-LADEN

**EREDI FU DOM-FRANZI LUGANO**

Vertreter:

Gerüstgesellschaft A.-G., Zürich

Geillinger & Co., Winterthur

Gebr. Tuchschild, Frauenfeld

K. Michel, Netstal (Kt. Glarus)

Gebr. Gysi & Co., Baar

Josef Meyer, Luzern

Lais, Köhli & Co., Basel

E. Niederhäuser, Bern

Donner Frères & Co., Neuchâtel



**Bester Oberflächen-Schutz**

**SUBOX A.-G.**

Langsfr. 187

Zürich 5.

Für wetterfeste

## FARBIGE FASSADEN

eignen sich nur die seit Jahrzehnten bestens bewährten

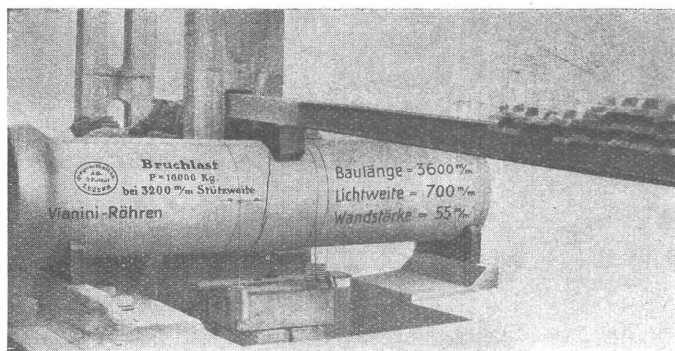
## KEIM'SCHEN MINERALFARBEN

Preisliste und neue Farbkarte 1926 beim

Generaldepôt für die Schweiz

**Chr. Schmidt & Zürich**

47 Hafnerstrasse 47  
Telephon: Sel. 39.16



Schweiz. Landw. Ausstellung, Bern 1925 Ehrendipl. mit gold. Medaille (Höchste Auszeichnung.)

Kostenlose Beratung und Offerten durch:

**Dipl. Ing. K. GANZ, Ing.-Bureau für Tiefbau, MEILEN, Telephon 128**

Alleinvertreter für die deutsche Schweiz.

## Vianini-Röhren

⊕ Pat. (Armierte Betonröhren mit Muffen) ⊕ Pat.

**für Druckleitungen, Bewässerungsanlagen  
Kanalisationen, Dücker, Durchlässe etc.**

*Biegungs- und druckfest, absolut dichtes, porenloses Material von unabsehbarer Lebensdauer. Rasches Verlegen und zuverlässige Dichtung. Kein Einbetonieren der Röhren, Anschluss von Nebenleitungen jederzeit leicht auszuführen.*

Lieferanten:

Internat.  
Siegwartbalken-Gesellschaft  
Luzern

Desmeules Frères  
Fabrique de Produits en Ciment  
Granges-Marnand



# SCHULER & SCHILD

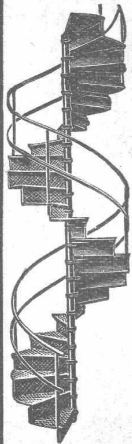
Bahnhofstr. 37 **ZÜRICH** Bahnhofstr. 37

## BERATENDE INGENIEURE

für

Projektierung von Kraftwerken, Transformer-Stationen, Freiluftanlagen, Bahnelektrifizierungen, Leitungsnetzen

Gutachten, Beratungen, Schätzungen, Bauleitungen, Werkstattabnahmen



# Gebr. Demuth

Telephon 170 **Baden** Telephon 170

Fabrik für

**Moderne Blechbearbeitung**  
**Patent. gepresste Treppen**  
**Bauschlosserei**  
**Eisenkonstruktionen**  
**Patentierete Kessel**

II. Abteilung

**Sanitäre Einrichtungen**  
**Elektrische Boyler und**  
**Zentralheizungen**

# GROHN

*an der Spitze!*

ACTIENGESELLSCHAFT  
**NORDDEUTSCHE STEINGUTFABRIK**  
Wand- und Fußbodenplatten-Fabriken  
**GROHN BEI BREMEN**

1700 ARBEITER

# Auto-Garagen



in Eisenkonstruktion und Mauerwerk, ein- und zweiteilig, feuersicher, wetterbeständig, mit praktischen und leichtgehenden Türen. *Aeusserst kurze Bauzeit.*

**O. KRAUSE & SOHN, Eisenkonstruktion, MÄNNEDORF.**

*Erstellen auch Wellblech-Garagen.*



**Begehbare u. befahrbare Oberlichter**

**Glasbausteine**

**Martin Keller & Co.**

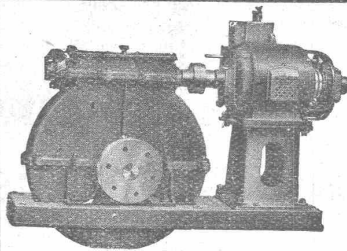
**Wallisellen-Zürich**

Telephon 64 u. 119

## Gelegenheit: Zeichnungs - Mappen

(wie neu) in starkem, grauem Carton, Format 70/100 cm mit Leinwandrücken und drei Bindel zu Fr. 3.— bei

**P. Hungerbühler, Papeterie, St. Gallen, Marktplatz 6.**

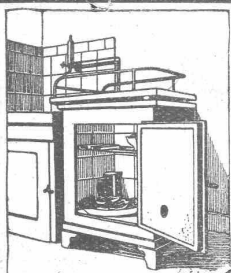


# Schneckengetriebe

mit beliebigem Uebersetzungsverhältnis  
Komplette Gruppen für Antriebe aller Art

**Maschinenfabrik a. d. Sihl, A.-G., Zürich**

Telegr.:Sihlfabrik vorm.A.Schmid Teleph.:Selnau 35.14



Patent Nr. 118307

## Kein Neubau

ohne den billigen Konservierungsschrank „Polar“ mit Wasser- und Luftkühlung!

**Keine Betriebskosten!**

„POLAR“ erhöht den Wert jeder neuzeitlichen Kücheneinrichtung, ohne die Anlagekosten wesentlich zu steigern.

Prospekte und Offerten durch:

**E. HALLER, Fabrikant des „Polar“, STÄFA, Bergstrasse Telephon 217**

# Filzkarton

für Bodenbelag

liefern ab Lager

**A.-G. Jucker-Wegmann**  
Zürich - Tel.: S. 46.74

# Dipl. Maschineningenieur

mit Erfahrung in Wärmewirtschaft, Rohrleitungsbau und Acquisition für

## leitende Stellung

von erstem schweizerischem Werk gesucht.

Bewerbungen mit curriculum vitae und Gehaltsansprüchen sind umgehend zu richten unter O. F. 2654 Z. an  
Orell Füssli-Annoncen, Zürich, Zürcherhof.

# Patent-Verkauf od. Lizenz-Abgabe.

Die Inhaberin des schweizerischen Patentes Nr. 89095 vom 28. April 1920, betreffend:

„Sicherheitsrasierapparat“, wünscht das Patent zu verkaufen, in Lizenz zu geben oder anderweitige Vereinbarungen für die Fabrikation in der Schweiz einzugehen. — Anfragen befördert

**H. KIRCHHOFER**,  
vormals Bourry-Séquin & Co.,  
Ingenieur- und Patentanwaltsbureau in Zürich 1, Löwenstr. 51.

**Bedeutende deutsche Maschinenfabrik**  
sucht erstklassigen

# Turbinenkonstrukteur

mit guten Kenntnissen des Pumpenbaues, Derselbe muss grosse praktische Erfahrungen besitzen und mit den modernen Berechnungsarten durchaus vertraut sein.

Eingaben mit Zeugnisabschriften und Gehaltsansprüchen an das

**Sekretariat der Berliner Maschinenbau-Aktien-Gesellschaft**  
vormals **L. Schwartzkopff, Berlin N. 4.**

## Neu- und Umbauten der Zürcher Kantonalbank in Zürich.

Folgende Arbeiten werden hiemit zur öffentlichen Konkurrenz ausgeschrieben:

1. Gypserarbeiten,
2. Boden- und Wandplatten-Beläge,
3. Gypsestrich-Unterlagsböden.

Eingabeformulare, Bedingungen und Pläne können vom 3. Januar 1928 an bezogen, bezw. eingesehen werden, in unserem Baubureau Talstrasse 10, Zürich 1.

Angebote sind bis spätestens am **14. Januar 1928**, an das **Präsidium der Zürcher Kantonalbank in Zürich** einzureichen, mit der Aufschrift: „Offerten für die Neu- und Umbauten in Zürich“.

Zürich, den 24. Dezember 1927.

ZÜRCHER KANTONALBANK.

## Strassenbrücke Buchs-Schaan

Die Rheinbrücke zwischen Buchs und Schaan wird zur freien Konkurrenz ausgeschrieben. Es handelt sich in der Hauptsache um:

1. Erstellung von vier Brückenjochen, in Eisenbeton, auf Eisenbetonpfählen fundiert;
2. Erstellung der Brückenkonstruktion (Differdinger-Träger und Eisenbetonfahrbahnplatte, Länge 120 m);
3. Erstellung der beiden Zufahrtsrampen und der Brückenwiderlager.

Die Unterlagen können ab 27. Dezember 1927 bei Herrn Geometer Eggenberger in Buchs oder im Bureau des Unterzeichneten eingesehen werden.

Offerten sind verschlossen mit der Aufschrift „Brückenbaute Buchs-Schaan“, bis am **6. Januar 1928** an die **Gemeindekanzlei Buchs** einzureichen.

Glarus, den 24. Dezember 1927.

Aus Auftrag die Bauleitung;

**Ing. Pfeiffer, Glarus.**

RECHTSANWALT

**DR ERNST UTZINGER**

BAHNHOFSTR. 64 ZÜRICH TEL.: SELNAU 19.68

VERSICHERUNGSANGELEGENHEITEN

**Travers Natur-Asphalt**  
Gussasphaltarbeiten für Terrassen, Dächer, Fabrikböden, Korridore, Trottoirs, Fundamentmauer-Abdeckungen, etc.  
**Sicherste Isolierung gegen Feuchtigkeit und Wasser**  
Konzessionäre für die Schweiz:  
**E.R. Letter & Co**  
Solothurn gegr. 1843  
Anerkannt bester Asphalt über 80 Jahre im Gebrauch.

Fabrique de machines importante de la Suisse romande cherche pour son département montage extérieure un

## Ingénieur ou Technicien

ayant de la pratique d'atelier, connaissant parfaitement le français et l'allemand et ayant des notions sur la manière de traiter avec la clientèle. La préférence sera donnée à personne capable de s'intéresser à la formation de monteurs pour l'extérieure au point de vue pratique et théorique. Faire offres détaillées avec copies de certificats, photo sous P. 2927 N. à **Publicitas, Neuchâtel.**

## Elektrizitätswerk Winterthur

### Stelle-Ausschreibung

Auf unserem technischen Bureau (Bau und Betrieb) ist die Stelle eines

### Elektrotechnikers II. Klasse

neu zu besetzen Besoldung: Fr. 5050.— bis Fr. 7250.—, Pensionsberechtigung, Witwen- und Waisenversicherung.

Bewerber mit abgeschlossener Technikumbildung und Erfahrung im Bau von Kabel- und Freileitungen belieben Ihre Anmeldung mit Zeugniskopien und Angaben über die bisherige Tätigkeit etc. bis am **7. Januar 1928** an unterzeichnete Direktion schriftlich einzureichen. Persönliche Vorstellung wird nur auf spezielles Verlangen gewünscht.

Winterthur, den 21. Dezember 1927.

**Direktion**  
des städtischen Elektrizitätswerkes.



# LUCERNE

Hôtel Monopole et Métropole

Vis-à-vis de la gare et des embarcadères. Grand café, Restaurant, Chambres avec eau courante. Appartement avec bain. Salles de conférences et de séances.

Direction: E. WAGNER

**Cliche's**  
für Buchdruck  
Armbruster & Söhne  
Zürich  
Ob. Säule  
Tel. Hott.: 63.65



**Steuerberatungen** aller Art  
**Betriebskontrollen:** Buch u. Bilanzrevisionen, Organisationen, Kalkulationen, Vereinfachung von Betrieben  
**Allgemeine Wirtschaftsberatung:** Vorbereitung und Gründungen, Umwandlungen, Sanierungen, Liquidationen, Erstattung v. privatwirtschaftlichen Gutachten

**A. Germann, Zürich 6.**  
gewesener kantonaler Steuerrevisor  
Tel. Hottingen 84.91. Alte Beckenhofstrasse 61

Schweizer-Fabrikate von

## Registrier-Papieren

für

## Mess-Instrumente

(in Rollen und Streifen) liefern

Lithographie und Druckerei  
**GEBR. WILLENEGGER**  
Minervastr. 126, Zürich 7.

### Patent-Verkauf od. Lizenz-Abgabe.

Der Inhaber des schweizerischen Patentes Nr. 99327 vom 3. Januar 1922, betreffend:

„Verfahren zur Herstellung von flüchtigen Metallen“, wünscht das Patent zu verkaufen, in Lizenz zu geben oder anderweitige Vereinbarungen für die Fabrikation in der Schweiz einzugehen. — Anfragen befördert

**H. KIRCHHOFER**  
vormals Bourry-Séquin & Co., Ingenieur- und Patentanwaltsbureau in Zürich 1, Löwenstr. 51.

## TREIBBRIEMEN

aus Leder, Balata, Kamelhaar u. Gummi  
**Adolf Schlatter & Co.**  
Riementechn. Spezialgeschäft  
Zürich  
Teleph. Hott. 4919, Stampfenbachstr. 73

### Zu verkaufen:

Ein Posten neue **STAHLDRABTSEILE**, verz., 16 mm; ein Stück à 928 m und ein Stück à 136 m. Preis 40 Cts. per m. — Offerten unter Chiffre Z. 617 befördert **Rudolf, Mosse, Zürich.**

### Patent-Verkauf od. Lizenz-Abgabe.

Der Inhaber des schweizerischen Patentes Nr. 108608 vom 4. Januar 1924, betreffend:

„Empfangs-Apparat für drahtlose Telegraphie und Telephone“,

wünscht das Patent zu verkaufen, in Lizenz zu geben oder anderweitige Vereinbarungen für die Fabrikation in der Schweiz einzugehen. — Anfragen befördert **H. KIRCHHOFER**, vormals Bourry-Séquin & Co., Ingenieur- und Patentanwaltsbureau, Löwenstrasse 51, Zürich 1.

### Patent-Verkauf od. Lizenz-Abgabe.

Die Inhaber des schweizerischen Patentes No. 98405 vom 30. Dezember 1920, betreffend:

„Einrichtung an Einspritzverbrennungskraftmaschinen zum gleichzeitigen Zuführen von zwei verschiedenen Brennstoffen“,

wünschen das Patent zu verkaufen, in Lizenz zu geben oder anderweitige Vereinbarungen für die Fabrikation in der Schweiz einzugehen. — Anfragen befördert

**H. KIRCHHOFER**  
vormals Bourry-Séquin & Co., Ingenieur- und Patentanwaltsbureau in Zürich 1, Löwenstr. 51.

### Patent-Verkauf od. Lizenz-Abgabe.

Die Inhaberin der schweizerischen Patente No. 117157 vom 24. März 1925, betreffend:

„Zigarettenmaschine“, und No. 117158 vom 24. März 1925, betreffend:

„Automatische Tabakzufuhrvorrichtung für Zigarettenmaschinen“, wünscht die Patente zu verkaufen, in Lizenz zu geben oder anderweitige Vereinbarungen für die Fabrikation in der Schweiz einzugehen. — Anfragen befördert

**H. KIRCHHOFER**, vormals Bourry-Séquin & Co., Ingenieur- und Patentanwaltsbureau in Zürich 1, Löwenstr. 51.

Aufs Frühjahr sucht Dauerstellung in der Schweiz

### Bau-Ingenieur

(Dipl. E. T. H.) mit Familie. Langjährige, sehr vielseitige Praxis auf Bureau und Bauplatz im Ausland. 36 Jahre alt. Deutsch und Italienisch. Beste Referenzen und Ausweise. Offerten unter Chiffre Z. B. 3889 befördert

**Rudolf Mosse, Zürich.**

### Drucksachen

liefert prompt und billig  
**Jean Frey H. & Co., Zürich.**

### Gesucht

### Bautechniker

Guter, selbständiger Zeichner mit mehrjähriger Bureaupraxis auf ein Architekturbureau in Winterthur. Eintritt 1. oder 15. Februar event. 1. März. — Offerten mit Angaben über Alter, Studiengang, Referenzen, Militärverhältnisse und Gehaltsansprüche unter Chiffre Z. B. 3927 befördert **Rudolf Mosse, Zürich.**

Technische  
**Photographie**  
Spezialität:  
**Architekturaufnahmen**  
Konstruktionen, Maschinen  
Zeichnungen u. Pläne  
Katalog-Aufnahmen  
**H. Wolf-Bender**  
Zürich  
16 Kappelergasse 16

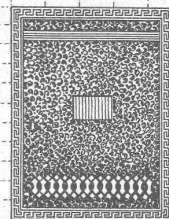
### Patent-Verkauf od. Lizenz-Abgabe.

Die Inhaber des schweizerischen Patentes No. 98878 vom 3. Januar 1921, betreffend:

„Vorrichtung mit getrennten Ventilen zum Zerstäuben eines leichter und eines schwerer entzündbaren Brennstoffes für Verbrennungskraftmaschinen“, wünschen das Patent zu verkaufen, in Lizenz zu geben oder anderweitige Vereinbarungen für die Fabrikation in der Schweiz einzugehen. — Anfragen befördert

**H. KIRCHHOFER**  
vormals Bourry-Séquin & Co., Ingenieur- und Patentanwaltsbureau in Zürich 1, Löwenstr. 51.

**Jul. Hädrich**  
Eisenkonstruktionen  
Zürich Werdgutg. 13  
Telephon 5.2550



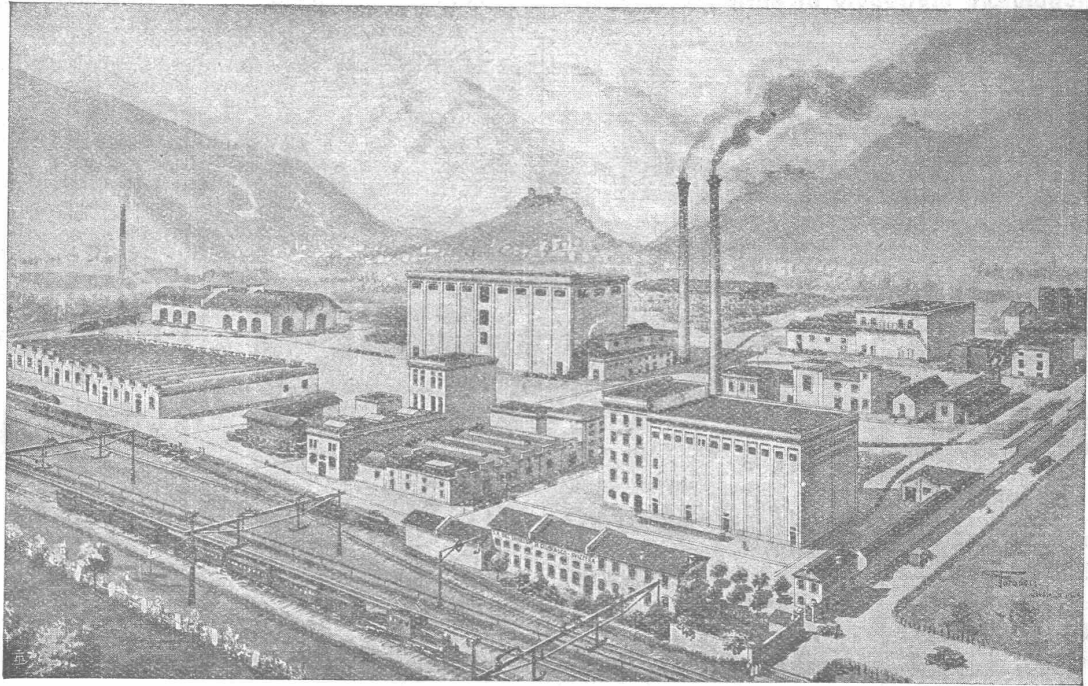
Spezialfabrik für  
**Briefkasten Anlagen**  
Kataloge zu Diensten

**Erfindungs-Patente**  
Marken-Muster- & Modell-Schutz im In- u. Ausland  
**H. KIRCHHOFER** vormals  
**Bourry-Séquin & Co., ZÜRICH**  
1880

**Boiler**  
sind unübertroffen.  
**Zent A.-G. Bern**

Ueber **1,000,000** Quadratmeter Linoleum sind von dieser Fabrik allein im letzten Jahre geliefert worden!

L  
I  
N  
O  
L  
E  
U  
M



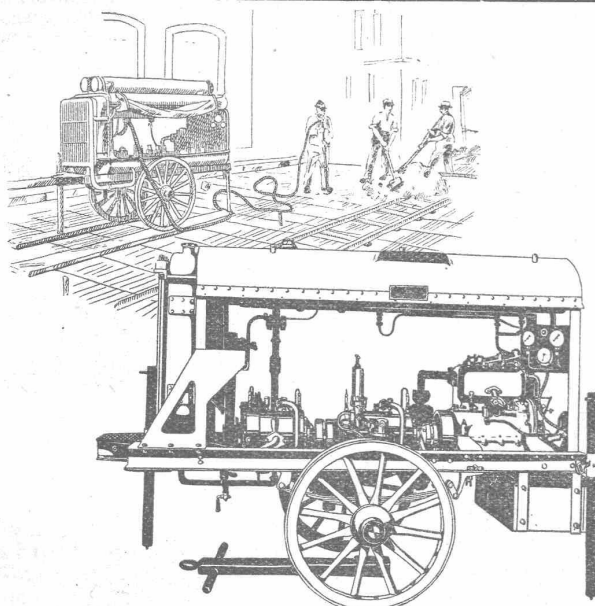
G  
I  
U  
B  
I  
A  
S  
C  
O

Ansicht der Linoleumfabrik in Giubiasco (Tessin)

**EIN SCHLAGENDER BEWEIS für die absolute Vorzüglichkeit und zunehmende Beliebtheit der Linoleum-Fussböden!**

**LINOLEUM A.-G., GIUBIASCO (SCHWEIZ)**

Schweizerische  
**Lokomotiv- und Maschinenfabrik**  
Winterthur



Fahrbare Kompressoranlage für Strassenbau.

**Rotierende**  
**Kompressoren**

und

**Vakuumpumpen**

*Ortsfeste und fahrbare  
Anlagen für alle Zwecke*