

**Zeitschrift:** Schweizerische Bauzeitung  
**Herausgeber:** Verlags-AG der akademischen technischen Vereine  
**Band:** 89/90 (1927)  
**Heft:** 27  
  
**Nachruf:** Etienne, Henri

### **Nutzungsbedingungen**

Die ETH-Bibliothek ist die Anbieterin der digitalisierten Zeitschriften auf E-Periodica. Sie besitzt keine Urheberrechte an den Zeitschriften und ist nicht verantwortlich für deren Inhalte. Die Rechte liegen in der Regel bei den Herausgebern beziehungsweise den externen Rechteinhabern. Das Veröffentlichen von Bildern in Print- und Online-Publikationen sowie auf Social Media-Kanälen oder Webseiten ist nur mit vorheriger Genehmigung der Rechteinhaber erlaubt. [Mehr erfahren](#)

### **Conditions d'utilisation**

L'ETH Library est le fournisseur des revues numérisées. Elle ne détient aucun droit d'auteur sur les revues et n'est pas responsable de leur contenu. En règle générale, les droits sont détenus par les éditeurs ou les détenteurs de droits externes. La reproduction d'images dans des publications imprimées ou en ligne ainsi que sur des canaux de médias sociaux ou des sites web n'est autorisée qu'avec l'accord préalable des détenteurs des droits. [En savoir plus](#)

### **Terms of use**

The ETH Library is the provider of the digitised journals. It does not own any copyrights to the journals and is not responsible for their content. The rights usually lie with the publishers or the external rights holders. Publishing images in print and online publications, as well as on social media channels or websites, is only permitted with the prior consent of the rights holders. [Find out more](#)

**Download PDF:** 23.02.2026

**ETH-Bibliothek Zürich, E-Periodica, <https://www.e-periodica.ch>**

begonnen worden. Es mag daran erinnert werden, dass die Gesellschaft nur die Kosten des Kraftwerkes zu übernehmen hat, während das Stauwehr im Rhein auf Kosten des französischen Staates erstellt wird.

**Vom schweizerischen Postautobetrieb im Winter.** Unsere bezüglichen Mitteilungen in Nr. 24 bedürfen insofern einer Ergänzung, als, wie uns die Oberpostdirektion mitteilt, mit Beginn des diesjährigen Winterbetriebs der auf Seite 313 abgebildete Pflugwagen mit angehängtem Holzpflug durch den nebenstehend dargestellten Wagen mit vorne angebrachtem Stosspflug und seitlichen Pflugflügeln ersetzt worden ist. Sowohl der vordere Pflug, als die beidseits des Führersitzes angebrachten Flügel sind mit dem Chassis fest verbunden; die beiden hintern Flügelpaare dagegen sind sowohl aus-schwenkbar, als um 200 mm vertikal verschiebbar. Der angehängte Pflug hat nämlich den Nachteil, dass er stets dem Weg geringsten Widerstandes folgt; um eine gerade Fahrbahn zu erhalten, müssen sich fünf oder sechs Mann mit aller Kraft gegen die Pflugwand stemmen, sobald der Pflug Neigung zum Verlassen der Bahn zeigt. Dadurch kommt der Wagen nur langsam vorwärts, was wiederum zur Folge hat, dass der Schnee bei starken Fällen eine grosse Höhe erreicht, bis der Pflugeintrifft. Demgegenüber zeigten schon die ersten Probefahrten mit dem neuen Stosspflug, dass damit die Schneeräumung schneller und leichter erfolgen kann.

In Abbildung 2 fügen wir noch eine Zeichnung des in unserer ersten Mitteilung nur durch eine Photographie dargestellten Raupenband-Antriebes nach Nyberg bei. Ueber die neben den Schneepflügen in Dienst stehenden Schneeschleudermaschinen werden wir noch Näheres berichten.

**Automobil-Fähre Friedrichshafen-Romanshorn.** Die Deutsche Reichsbahn-Gesellschaft beabsichtigt, für den Verkehr Friedrichshafen-Romanshorn eine neue Motor-Fähre in Dienst zu stellen, die auch den Transport von Autos, und zwar sowohl von Personen- wie von Lastwagen zu übernehmen hätte. Dadurch wird, ausser dem Umweg, durch das Verlegen der Grenzformalitäten auf das Schiff ein längerer Zeitverlust an der Grenze erspart werden.

**Schweizerischer Bundesrat.** Zum Bundespräsidenten für das Jahr 1928 wählte die Bundesversammlung den Vizepräsidenten Bundesrat Ed. Schulthess, zum neuen Vizepräsidenten Bundesrat R. Haab. Die Verteilung der Departemente bleibt die gleiche wie bisher:

Politisches Departement	Herr Bundesrat	Vorsteher:	Vertreter:
Departement des Innern	"	G. Motta	Schulthess
Justiz- und Polizeidepartement	"	E. Chuard	Häberlin
Volkswirtschaftsdepartement	Bundespräsident	H. Häberlin	Haab
Militärdepartement	Bundesrat	Ed. Schulthess	Scheurer
Finanz- und Zolldepartement	"	K. Scheurer	Chuard
Post- und Eisenbahndepartement	"	J. Musy	Motta
		R. Haab	Musy.

**L. v. Roll'sche Eisenwerke Gerlafingen.** Generaldirektor E. Ruprecht hat, schon zu Anfang dieses Jahres, aus Gesundheitsgründen seinen Rücktritt von der Leitung der L. v. Roll'schen Eisenwerke auf Ende November d. J. genommen. Sein Nachfolger ist Dr. Ing. E. Dübi, zuletzt Direktor des v. Roll'schen Eisenwerkes Clus.

**Die meterspurigen Alpenbahnen der Schweiz.** Zu diesem in Nr. 23 (3. Dez. 1927) erschienenen Artikel sind uns von Dr. Ing. U. R. Rügger ergänzende Mitteilungen zugegangen, leider etwas zu spät, um noch in dieser Nummer abgedruckt zu werden.

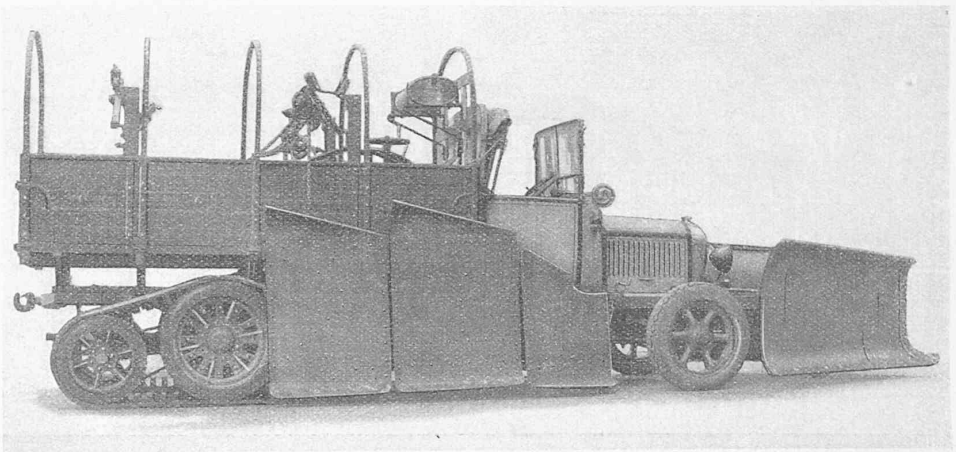


Abb. 1. Der neue Automobil-Schneepflug mit Raupenband-Antrieb der schweizerischen Postverwaltung.

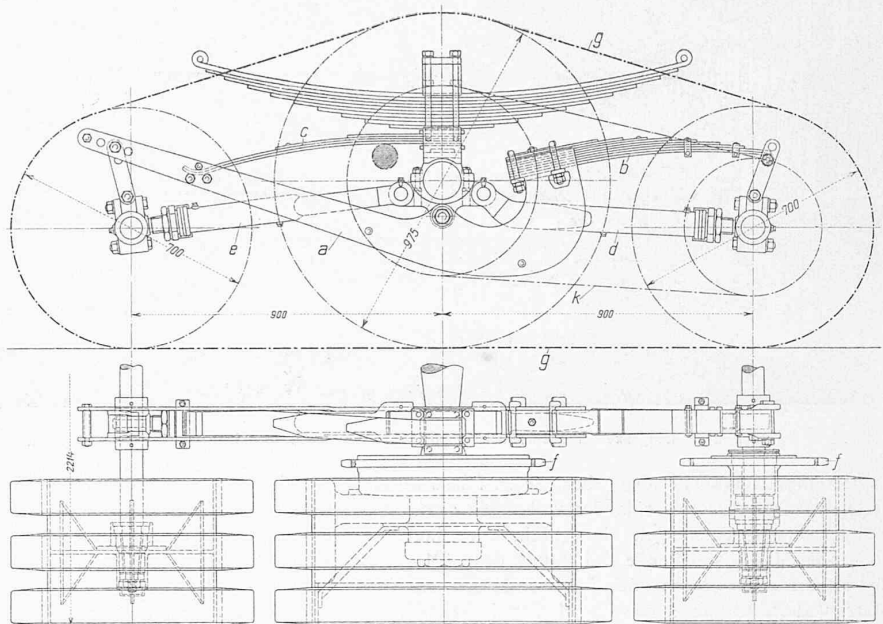


Abb. 2. Schema des Raupenband-Antriebes nach Nyberg. — Masstab 1:20.

LEGENDE: a grosser Ausgleichhebel, b vordere Ausgleichfeder, c Dämpfungsfeder, d vorderer Ketten-spanner, e hinterer Bandspanner, f Kettenräder, g Raupenband, k Kette.

## Nekrologe.

† **Henri Etienne.** Auf der Rückreise aus Amerika, wo er in Washington an der Internationalen Radiotelegraphen-Konferenz teilgenommen hatte, ist Ingenieur Henri L. Etienne, Direktor des Internat. Bureau der Telegraphen-Union, 65-jährig, an den Folgen eines Hirn-schlages verschieden. Ein Nachruf nebst Bild wird im nächsten Band erscheinen.

## Wettbewerbe.

**Gemeindehaus Amriswil (Seite 238).** Zu diesem auf die im Thurgau domizilierten und zwei eingeladenen im Kanton Zürich ansässigen Architekten beschränkten Wettbewerb sind 21 Entwürfe eingegangen. Es erhielten Preise:

1. Preis (1500 Fr.): Architekt Th. Scherrer, Kreuzlingen;
- II. Preis (1300 Fr.): Architekt K. Akeret, Weinfelden;
- III. Preis (1200 Fr.): Architekt E. U. Schaer, Winterthur (war zur Teilnahme am Wettbewerb eingeladen worden);
4. Rang (ohne Geldpreis, da nicht in Thurgau domiziliert): Architekt Jean Kräher, Zürich;
5. Rang (IV. Preis, 1000 Fr.): Architekt Werner Zöllig, Arbon.

Das Preisgericht empfiehlt der Behörde, den Verfasser des im 1. Rang stehenden Entwurfs mit der Ausführung zu betrauen.