

**Zeitschrift:** Schweizerische Bauzeitung  
**Herausgeber:** Verlags-AG der akademischen technischen Vereine  
**Band:** 89/90 (1927)  
**Heft:** 26

## **Werbung**

### **Nutzungsbedingungen**

Die ETH-Bibliothek ist die Anbieterin der digitalisierten Zeitschriften auf E-Periodica. Sie besitzt keine Urheberrechte an den Zeitschriften und ist nicht verantwortlich für deren Inhalte. Die Rechte liegen in der Regel bei den Herausgebern beziehungsweise den externen Rechteinhabern. Das Veröffentlichen von Bildern in Print- und Online-Publikationen sowie auf Social Media-Kanälen oder Webseiten ist nur mit vorheriger Genehmigung der Rechteinhaber erlaubt. [Mehr erfahren](#)

### **Conditions d'utilisation**

L'ETH Library est le fournisseur des revues numérisées. Elle ne détient aucun droit d'auteur sur les revues et n'est pas responsable de leur contenu. En règle générale, les droits sont détenus par les éditeurs ou les détenteurs de droits externes. La reproduction d'images dans des publications imprimées ou en ligne ainsi que sur des canaux de médias sociaux ou des sites web n'est autorisée qu'avec l'accord préalable des détenteurs des droits. [En savoir plus](#)

### **Terms of use**

The ETH Library is the provider of the digitised journals. It does not own any copyrights to the journals and is not responsible for their content. The rights usually lie with the publishers or the external rights holders. Publishing images in print and online publications, as well as on social media channels or websites, is only permitted with the prior consent of the rights holders. [Find out more](#)

**Download PDF:** 23.02.2026

**ETH-Bibliothek Zürich, E-Periodica, <https://www.e-periodica.ch>**

# SCHWEIZERISCHE BAUZEITUNG

WOCHENSCHRIFT FÜR ARCHITEKTUR / INGENIEURWESEN / MASCHINENTECHNIK  
REVUE POLYTECHNIQUE SUISSE

OFFIZIELLES ORGAN DES SCHWEIZER INGENIEUR- UND ARCHITEKTEN-VEREINS  
UND DER GESELLSCHAFT EHMAL. STUDIERENDER DER EIDG. TECHN. HOCHSCHULE  
GEGRÜNDET 1883 VON ING. A. WALDNER / HERAUSGEGEBEN VON ING. C. JEGHER

Vereins-Mitglieder, beim Verlag, Schweiz 32 Fr.,  
Ausland 40 Fr. jährl.; Nicht-Mitglieder 40 bezw.  
50 Fr., postamtl. 30 Cts. mehr. / Einzel-Nr. 1 Fr.

VERLAG CARL JEGHER, ZÜRICH  
Dianastrasse Nr. 5 / In Kommission  
bei Rascher & Cie., Zürich u. Leipzig

Inserate durch RUDOLF MOSSE, Zürich, die  
viergespaltene Colonelzeile 50, Titelseite 80 Cts.,  
Anzeigen ausl. Ursprungs 60 Cts., Titelseite 1 Fr.

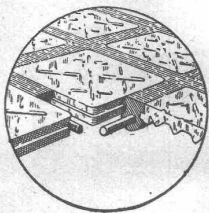


## Trockenanlagen

für Holz, Leder, Papier, Wolle, Garne, Stoffe, Teigwaren, Photoplatten, etc., erstellt die

**Ventilator A.-G., Stäfa-Zürich**

Ueber 10,000 lufttechnische Anlagen geliefert — Prospekte auf Wunsch



Begehbare Oberlichter aus

**LUXFER-GLASBETON**

⊕ Pat. Nr. 112.921

sind besser und billiger als unsere bisherigen Keppler-Glasbeton-Oberlichter

**Rob. Looser & Cie., Zürich 4**

Badenerstr. 41 — Tel. S. 72.95



**ED. BRUN, WÄDENSWIL 1**

TELEPHON 102

Aelteste Spezialfabrik für Härte-Löt-Schweissprodukte, Autogen-Zusatz-  
materialien, Lager-Kühlfette, Lager-Kühlöle, Technische Öle und Fette

Preise auf Anfrage

Preise auf Anfrage



## OTIS-AUFZÜGE

130 000 ANLAGEN AUSGEFÜHRT, DAVON IN EUROPA ÜBER 30 000

OTIS-AUFZUGSWERKE, FABRIK ZÜRICH

**AUFZÜGE und KRANE**  
aller Art

**RUEGGER & CO., A.-G.**

Transport-Einrichtungen für  
FlieB- Arbeit

**BASEL**

Hand- u. Elektro-Flaschenzüge  
Transport-Anlagen

# Die grössten Steinholzfirmen

haben

## Magnesit Radenthein

GLÄNZEND BEGUTACHTET

**Wir bieten:**

Garantie für jeden Waggon — Strengste Qualitätskontrolle — Feuchtigkeitsdichte Spezialverpackung

OESTERR.-AMERIK. MAGNESIT A.-G., RADENTHEIN (KAERNTEN)

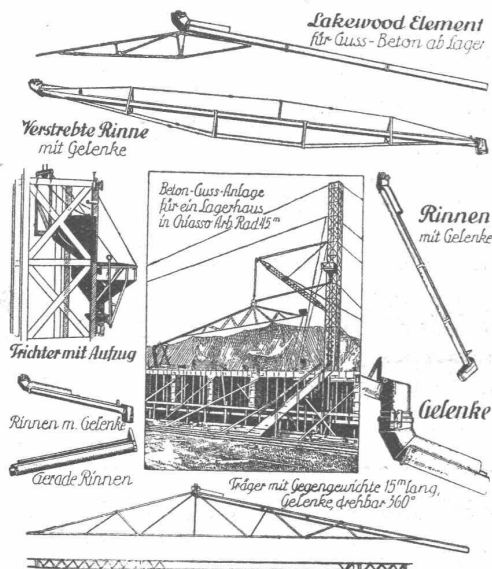
Vertreter: HANS KOHLER, ZÜRICH, Staffelstrasse 8

Originalgutachten liegen zur Einsicht auf.

## Beton - Schütt - Anlagen Gießtürme- u. Aufzüge

Offerten für komplette Anlagen und einzelne Elemente, sofort lieferbar, in Europa fabriziert nach amerikan. Lizenzen

**Mehrere Anlagen im Betriebe in der Schweiz.**



### ALLIED MACHINERY COMPANY, ZÜRICH

Löwenstrasse 16 - Telefon: Uto 11.57

Bau-, Werkzeug- und Giessereimaschinen

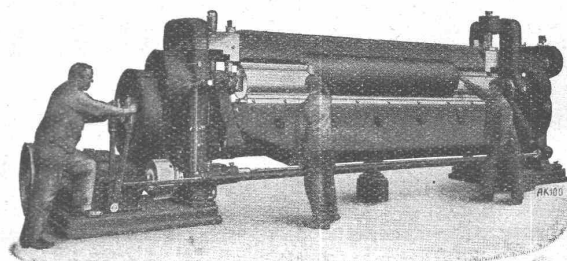
## Maschinenfabrik Weingarten

vormals HCH. SCHATZ, A.-G.



### Weingarten, Württ.

Ausstellungslager:  
ZÜRICH, Ausstellungsstr. 25, Tel.: Selnau 92.57  
Vertreter: MAX BARON



Universal-Abkant-, Rund- und Kastenbiegmaschine

## Eisen- und Blechbearbeitungsmaschinen

wie:

Blechscheren  
Profilelsenscheren  
Kreisscheren  
Figurscheren  
Kurbeltafelscheren  
Lochmaschinen  
Ausklinkmaschinen  
Dekuplermaschinen

Excenterpressen  
Kurbelpressen  
Nietpressen  
Ziehpressen  
Friktionsspindelpressen  
Abkantmaschinen  
Blechbiegmaschinen  
Blechrichtmaschinen

## Keine hässlichen, grauen Beton- sichtflächen mehr!

CONTEX ist ein Lack, der, auf die Schalung gestrichen, die Eigenschaft besitzt, den Zement auf eine gewisse Tiefe am Abbinden zu verhindern. Nach dem Ausschalen kann die Zementhaut durch Drahtbürste oder starken Wasserstrahl entfernt werden, wodurch das natürliche Gefüge des Beton blossgelegt wird. Durch geeignetes Vorsatzmaterial kann jeder



beliebige Effekt erzielt werden. Muss eine Betonfläche aus irgend einem Grunde verputzt werden, so ergibt die Vorbehandlung mit Con-  
tex die richtige, rauhe Unterlage zur dauernden Haftung.

Anfragen erbeten an:

**CONTEX S. A., GENÈVE**  
Postfach Rive 244

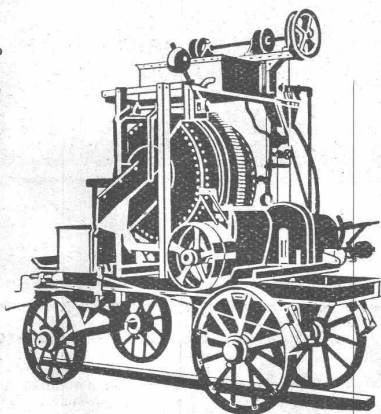
### löst das Problem der Betonsichtflächen!



## Maschinenfabrik Dr. GASPARY & Co.

### Markranstädt b. Leipzig

Vertreter:  
Ing.  
H. REBER  
Zürich 7,  
Klusstr. 31



Fahrbarer Beton- und Mörtelmischer

Katalog  
No. 101 frei

Besuch  
erbeten

## MISCHMASCHINEN

stationär und fahrbar für Grob- und Feinbeton  
unübertroffen in Konstruktion und Leistung.

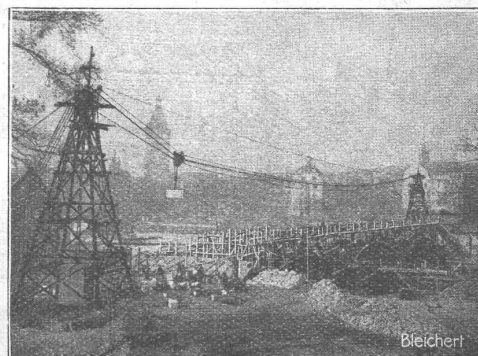
Hydraulische und mechanische Preßeinrichtungen

für Zement-, Terrazzo- und Granitoid-Platten.

**Alle Maschinen und Formen  
zur Zementwarenfabrikation.**

# BLEICHERT

## TRANSPORTANLAGEN



Schwenkbarer Kabelkran von 190 m Spannweite zur Förderung von Baumaterialien für den Neubau einer Brücke.  
Leistung 20 t/h, Tragkraft 2500 kg.

Bleichert hat weitaus die Mehrzahl aller in Europa hergestellten **Kabelkrane** gebaut. Im **Brückenbau** dienen sie zum Heranschaffen der Baustoffe und Gerüstteile; sie überspannen Baustelle und Baustoff-Lager.

**ADOLF BLEICHERT & CO. A.G. LEIPZIG**

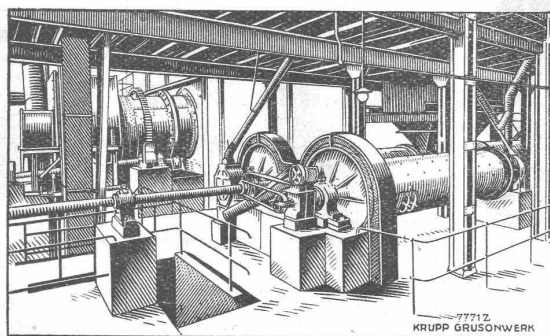
DRAHTSEILBAHNEN · KABELKRANE · NAHFÖRDERMITTEL

VERTRETER FÜR DIE SCHWEIZ:

**ROBERT AEBI & CIE., A.-G., ZÜRICH**

# KRUPP

# GRUSONWERK



Kohlenstaub-Mahlanlage mit Doppel-Rohrmühlen

## Kohlenstaubfeuerungen

sowie zugehörige

## Trocken- und Mahlanlagen

unter Verwendung von Kugelmühlen,  
Rohr- und Verbundmühlen,  
sowie Ringmühlen in Verbindung  
mit Windsichtung.

Zahlreiche Anlagen  
in Betrieb und Ausführung für eine  
Gesamterzeugung von etwa 6000 t  
Kohlenstaub täglich.

Vertreter: **SPOERRI & Co., ZÜRICH, Walchestr. 27**

# MAGDEBURG

# Gebrüder Hotz

## ZÜRICH 6

### Elektrische Unternehmungen

E. G. STIERLIN  
BERN  
Brunnadernstr. 73

## FRISCHWASSER-KLÄRANLAGEN

**Wehrli-Verlag**  
Photographische  
Kunst- und Verlagsanstalt  
**Kilchberg - Zürich**

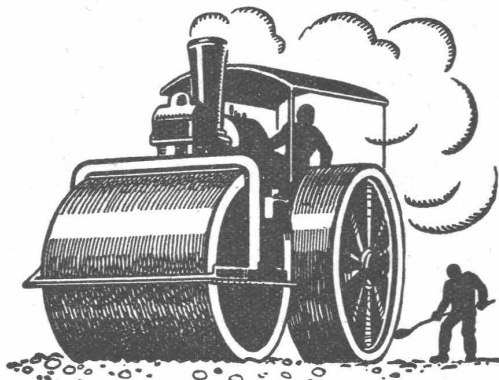
empfiehlt sich für  
Photogr. Aufnahmen von Ge-  
bäuden, Maschinen etc.  
Vergrößerung u. Verkleinerung  
von Plänen, Landkarten etc. auf  
jedes gewünschte Format.  
Preisliste steht zu Diensten.

## LUZERN

Hotel Monopol-Métropole

Gegenüber dem Bahnhof  
und den Landungsstellen.  
Grosses Café, Restaurant.  
Zimmer mit fliessendem  
Wasser. Appartement mit  
Bad, Konferenz- und Sit-  
zungszimmer.

direktion: E. WAGNER



**SCHWEIZ. STRASSENBAU-  
UNTERNEHMUNG A.G.**

ALPNACH  
BAHNHOFPLATZ  
TEL.: 7

LAUSANNE  
RUE D'ETRAZ 20  
TEL.: 20.28

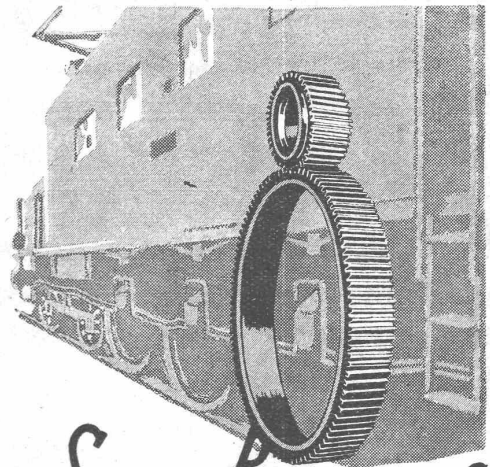
BERN  
LAUPENSTR. 8  
TEL.: BOLLWERK 34.33

OLTEN  
SOLOTHURNERSTR. 4  
TEL.: 7.88

ZÜRICH  
STEINWIESSTR. 40  
TEL.: H. 48.91

BASEL  
RHEINL. NDERSTR. 8  
TEL.: SAFRAN 28.90

## Aeberlimakadambeläge



**SAUTER, BACHMANN & C<sup>IE</sup>**  
**ZAHNRÄDER-FABRIK-NETSTAL**

Telephon Nr. 444

Fabrikation von Zahnrädern für jeden  
Verwendungszweck. Langjährige Erfah-  
rungen in der Kraftübertragung ver-  
mitteln Zahnräder jeder Art.  
Verzahnungen eingesandter Radkörper  
Beratung und Kostenvoranschläge bereitwilligst.



„FORTUNA“

## Kittlose Glasdächer und Glasbeton-Oberlichter

System „Fortuna“

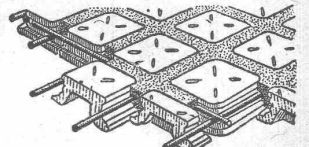
Seit vielen Jahren bestens bewährte Konstruktionen

### WALTHER & MÜLLER, BERN

Grabenpromenade 9 - Brunnengasse 60

Eigenes technisches Bureau - Selbstfabrikation

Vertreter für die Ostschweiz: GEBR. TUCHSCHMID, FRAUENFELD



**Beglehbare Glasdecken**  
von grösster Lichtdurchlässigkeit und  
dekorativ

## BLITZ-GERÜST

OHNE STANGEN

das Ideal aller Gerüste für Fassaden von Wohn- und Geschäftshäusern, Kirchen und für Innen-Räume,  
wie Kirchen- und Saaldecken, Treppenhäuser usw.

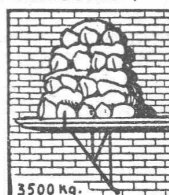
Mietweise Erstellung  
für Um- und Neubauten durch:

**GERÜSTGESELLSCHAFT A.G.**  
ZÜRICH 7

Tel.: Hottingen 21.34

ALTSTETTEN

Tel.: Uto 52.09



3500 kg.

Sowie durch folgende Baugeschäfte:

Zürich: Fietz & Leuthold A.-G.  
Zürich: Fr. Eismann, Ing.  
Winterthur: J. Häring  
Andelfingen: E. Landolt-Frey  
Bern: Rieser & Co.  
Luzern: E. Berger  
Bubikon: A. Oetiker  
Basel: Eug. Berli  
Glarus: Karl Schweizer-Stüssy

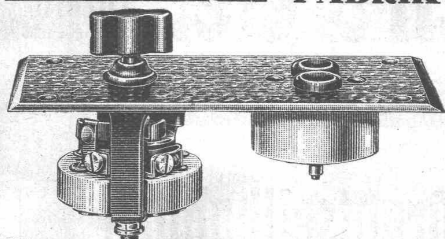
Hochdorf: Aug. Ferrari  
Genf: Ed. Cuénod S.A.  
Neuhausen: Jos. Albrecht  
Herisau: H. Müller  
St. Gallen: Sigrist, Merz & Co.  
Olten: Otto Ehrensperger  
Rheinfelden: F. Schär  
Solothurn: F. Valli  
Biel: Otto Wyss



# ADOLF FELLER, HORGEN

FABRIK ELEKTRISCHER APPARATE

baut u. a. als Spezialität



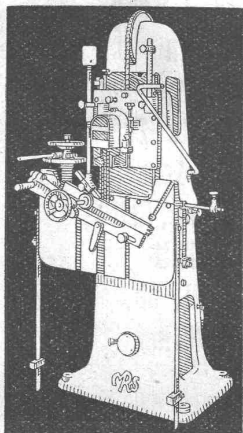
## Apparate für Unterputzmontage

patentierter, erprobter Konstruktion  
für jede Beanspruchung.

— Illustrierte Sonderlisten auf Wunsch gratis und franko. —

Vertreterbesuch bereitwilligst.

Hochleistungs-  
Holzbearbeitungs-  
MASCHINEN.



für alle Industrien  
**RAUSCHENBACH**  
Schaffhausen



Die altbewährten Mannheimer

## Hallenöfen

sind zur Heizung grosser Räume

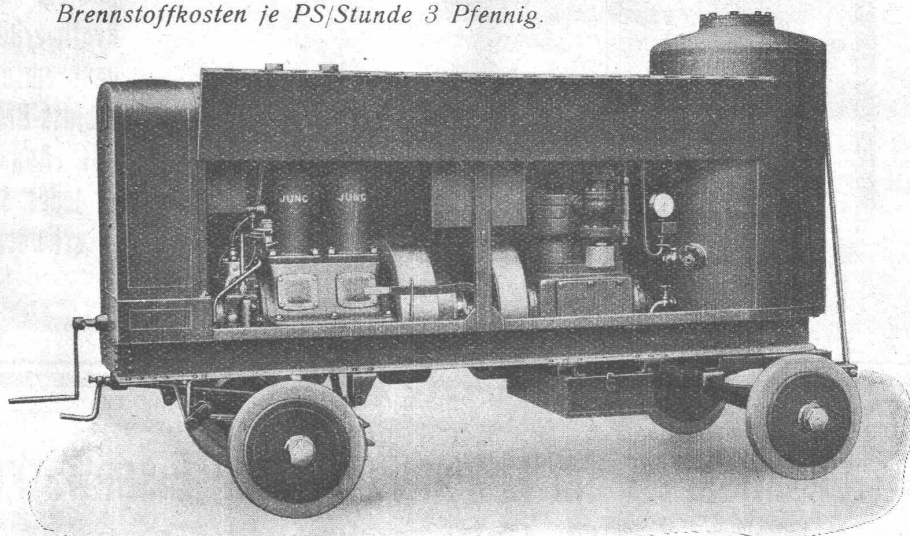
die besten u. billigsten. Stets Lager  
in Basel in Grössen passend für  
Räume von 1000 bis 6000 m<sup>3</sup>

**G. BÄUMLIN, Ing.**  
**LUZERN.**

Fahrbare

## JUNG-Diesel-Kompressor-Anlagen

Brennstoffkosten je PS/Stunde 3 Pfennig.



Vertreter für die Schweiz gesucht.

**ARN. JUNG, Lokomotivfabrik, G. m. b. H.**  
**KIRCHEN a. d. Sieg (Rheinland).**



Für

Herrschaftshäuser, Villen,  
Wohnkolonien, Einfamilien-Häuser,  
Hotels, öffentliche Gebäude,  
Fabriken etc. etc.

erstellt

technisch vollkommene,  
gediegene u. zweckmässige sanitäre  
Anlagen, Heizungen, Warmwasser-  
Versorgungen etc.

**JOS. ROTHMAYR, Ing., ZÜRICH 1**

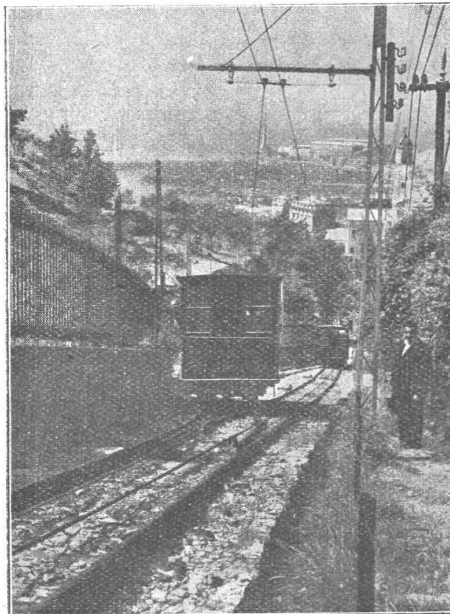
Gessnerallee 40 ::: Telefon: Selnau 20.53

SANITÄRE ANLAGEN - ZENTRALHEIZUNGEN

A.-G. der  
Maschinenfabrik  
von

# Theodor Bell & Cie.

Kriens-  
Luzern  
Gegründet 1855



Drahtseilbahn Zecca-Righi-Castellacio, Genua.

## Drahtseilbahnen

Geleiseseilbahnen für Personen- und Güterbeförderung; Kleinseilbahnen mit nur 1-Mann-Bedienung; Seilwinden für Bauten, Industrien, Berg- und Kraftwerke; verbesserte Zangenbremsen; Patent-Schnellschluss-Bremsen Bauart „Bell“ mit Anpassungsfähigkeit an jedes Schienenprofil, ob schwächer oder stärker

## Gesellschaft der L. von Roll'schen Eisenwerke, Gerlafingen

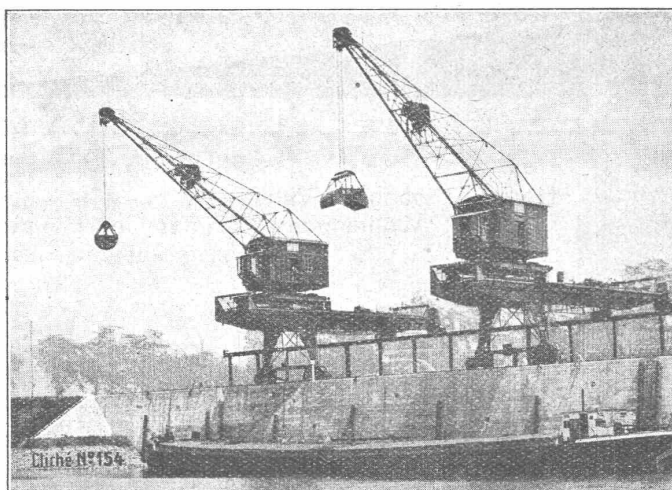
Gegründet 1823

Werk „**Giesserei Bern**“

Gegründet 1823

in Bern

Konstruktionswerkstätten, Eisengiesserei



Hafenkrane für Greifer- und Stückgutbetrieb.  
Rheinhafen Kleinhüningen Basel.

## Hebezeuge

Eisenbahnmaterial  
Schützenanlagen und  
Wehreinrichtungen  
Zahnradbahnmaterial  
Standseilbahnen  
Kabelbaggeranlagen  
Allgem. Maschinenbau



Telegramme: Giesserei Bern

Telephon: Bollwerk 1066