

**Zeitschrift:** Schweizerische Bauzeitung  
**Herausgeber:** Verlags-AG der akademischen technischen Vereine  
**Band:** 89/90 (1927)  
**Heft:** 25

## **Werbung**

### **Nutzungsbedingungen**

Die ETH-Bibliothek ist die Anbieterin der digitalisierten Zeitschriften auf E-Periodica. Sie besitzt keine Urheberrechte an den Zeitschriften und ist nicht verantwortlich für deren Inhalte. Die Rechte liegen in der Regel bei den Herausgebern beziehungsweise den externen Rechteinhabern. Das Veröffentlichen von Bildern in Print- und Online-Publikationen sowie auf Social Media-Kanälen oder Webseiten ist nur mit vorheriger Genehmigung der Rechteinhaber erlaubt. [Mehr erfahren](#)

### **Conditions d'utilisation**

L'ETH Library est le fournisseur des revues numérisées. Elle ne détient aucun droit d'auteur sur les revues et n'est pas responsable de leur contenu. En règle générale, les droits sont détenus par les éditeurs ou les détenteurs de droits externes. La reproduction d'images dans des publications imprimées ou en ligne ainsi que sur des canaux de médias sociaux ou des sites web n'est autorisée qu'avec l'accord préalable des détenteurs des droits. [En savoir plus](#)

### **Terms of use**

The ETH Library is the provider of the digitised journals. It does not own any copyrights to the journals and is not responsible for their content. The rights usually lie with the publishers or the external rights holders. Publishing images in print and online publications, as well as on social media channels or websites, is only permitted with the prior consent of the rights holders. [Find out more](#)

**Download PDF:** 22.02.2026

**ETH-Bibliothek Zürich, E-Periodica, <https://www.e-periodica.ch>**

**ASPHALTOID****Asphaltprodukte**

für

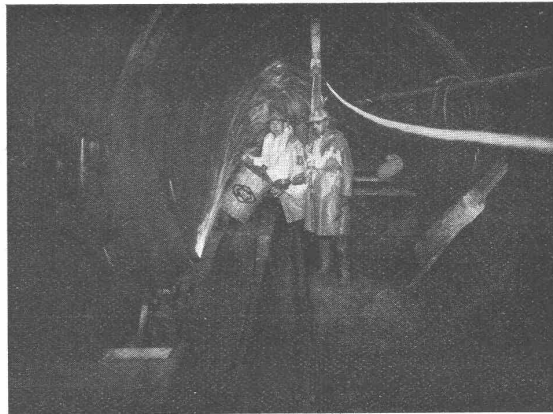
**Isolierungen  
Bedachungen  
Rostschutzanstriche**
**Meynadier & Cie, Zürich**

Die **schwersten Wassereinbrüche und Wasserinfiltrationen**  
werden während des **Wasserdruckes**

unter

**Garantie  
gedichtet**

mit

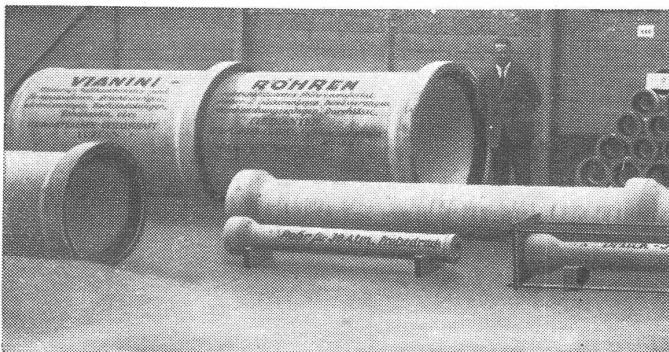
**„SIKA“**

Seit 15 Jahren bewährt.

Sulgenbachstollen in Bern; Abdichtung starker Wassereinbrüche  
mit schnellbindender „SIKA“.

**KASP. WINKLER & CIE.**

CHEMISCH - BAUTECHNISCHE PRODUKTE

**TELEPHON: UTO Nr. 50.04 ALTSTETTEN-ZÜRICH TELEGRAMME: „SIKA“ ZÜRICH**


Schweiz. Landw. Ausstellung, Bern 1925 Ehrendipl. mit gold. Medaille (Höchste Auszeichg.)

*Kostenlose Beratung und Offerten durch:*

**Dipl. Ing. K. GANZ, Ing.-Bureau für Tiefbau, MEILEN, Telephon 128**

Alleinvertreter für die deutsche Schweiz.

**Vianini-Röhren**

✚ Pat. (Armierter Betonröhren mit Muffen) ✚ Pat.  
für Druckleitungen, Bewässerungsanlagen  
Kanalisationen, Dächer, Durchlässe etc.

*Biegungs- und druckfest, absolut dichtes, porenloses  
Material von unabsehbarer Lebensdauer. Rasches Ver-  
legen und zuverlässige Dichtung. Kein Einbetonieren  
der Röhren, Anschluss von Nebenleitungen  
jederzeit leicht auszuführen.*

*Lieferanten:*

Internat.  
Siegwartbalken-Gesellschaft  
Luzern

Desmeules Frères  
Fabrique de Produits en Ciment  
Granges-Marnand

# Walo Bertschinger

ZÜRICH, Hafnerstrasse 7

Geleise-  
Anlage  
im Chantier



der Firma  
Adolf Saurer  
A.-G.  
Arbon

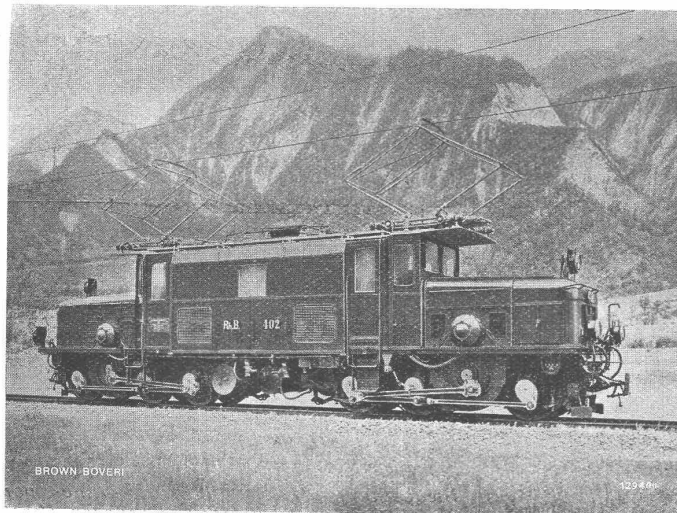
Spezialfirma für:  
**Geleisebau**

Ständiges grosses **Lager** in  
Normalbahn- und Fabrikgeleisen,  
Weichen und Drehscheiben,  
Geleiseneubau, Unterhalt, Repara-  
turen.

Geleisebau-Werkstatt.

**Abnormale Geleise-Anlagen**

# B B C



Einphasenstrom-Lokomotive, Typ C-C für die *Rhätische Bahn*  
2 × 600 PS, 10000 Volt Fahrdrabtspannung, Frequenz 16 2/3  
Geschwindigkeit 30 bis 45 km/h, Spurweite 1 m.

*Elektrische  
Bahnen*

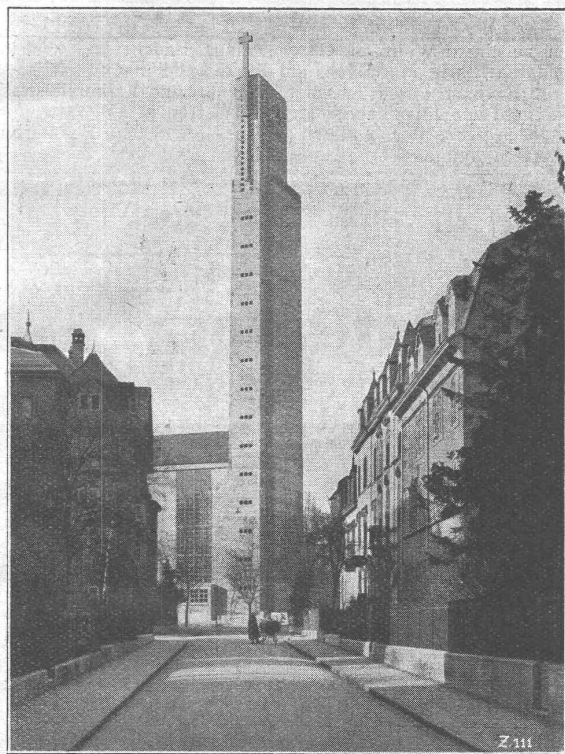
*Ausrüstung für die Elektrifi-  
kation von*

*Voll- und  
Nebenbahnen*

*Lokomotiven  
Motorwagen*

*für alle Stromsysteme und  
Spannungen*

**A.G. BROWN, BOVERI & C<sup>IE</sup> BADEN (SCHWEIZ)**  
Verkaufsbureaux: Baden, Basel, Bern, Lausanne



St. Antoniuskirche Basel  
Kirchturm in Eisenbeton

# Ed. Züblin & Cie. A.-G. Zürich-Basel

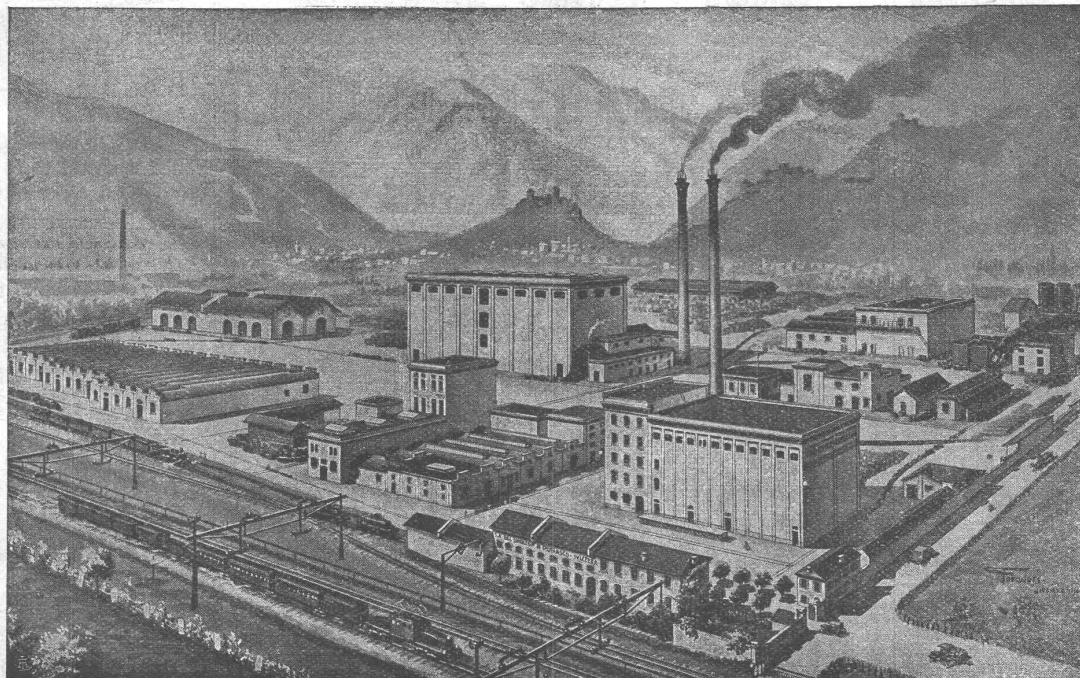
Projektierung und Ausführung  
von Hoch- und Tiefbauten

## Spezialitäten:

Eisenbetonpfahlrammungen  
Brücken in Beton und Eisenbeton  
Silos und Lagerhäuser  
Kläranlagen-System Züblin  
Wasserbauten und Fundationen  
Tiefbohrungen

Ueber **1,000,000** Quadratmeter Linoleum  
sind von dieser Fabrik allein im letzten Jahre geliefert worden!

L  
I  
N  
O  
L  
E  
U  
M



G  
I  
U  
B  
I  
A  
S  
C  
O

Ansicht der Linoleumfabrik in Giubiasco (Tessin)

**EIN SCHLAGENDER BEWEIS für die absolute Vorzüglichkeit  
und zunehmende Beliebtheit der Linoleum-Fussböden!**

**LINOLEUM A.-G., GIUBIASCO (SCHWEIZ)**

# Submissions-Anzeiger

Termin	Auskunftstelle	Gegenstand
19. Dezember	Arch. K. Maag, Schöntalstr. 30, Zürich 4	Sämtl. Bauarbeiten zu einem Wohn- u. Geschäftshaus, Badenerstr., Altstetten
20. "	Kantonales Meliorationsamt, Zürich	Korrektion des Mederbaches in Marthalen und Klein-Andelfingen
23. "	Städtisches Tiefbauamt, Zürich	Erstellung der neuen Seebahnstrasse zwischen Badener- und Kalkbreitestrasse
29. "	Ing.-Bureau H. & E. Salzmann, Solothurn	Verbauung der Schlucht des Augstbaches (drei Talsperren u. a.)
31. "	Gemeindeatskanzlei, Flawil	Ausführung d. Goldbach-Korrektion in Flawil (300 m³ Erd-, 1800 m³ Betonarbntn.)
14. Januar	Gaswerk der Stadt Zürich, Schlieren	Gasbehälter von 8000 m³ Inhalt

## Korksteinplatten aus Dilatit-Kork

sind das wirkungsvollste und haltbarste Isoliermittel zum Schutze gegen Kälte, Wärme, Schall und Feuchtigkeit in Hochbauten.

### Dilatit ist veredelter Kork

Man verlange Prospekte, Muster und fachkundige Ratschläge von:

**Wanner & Co., A.-G.**

**KORKSTEINFABRIK HORGEN**



**Bodmer & Cie**

ZÜRICH, HOLBEINSTR. 22

**Oefen, Cheminées**

Elektr. Akkumulier-Oefen

**Abdeck**

-Papier und Carton

liefern ab Lager

**A.-G.**

**Jucker-Wegmann**

**Zürich - Tel.: S. 46.74**

**Cliche's**  
für Buchdruck  
Armbruster & Söhne  
Zürich  
Ob. Zäune  
Tel. Holt: 63.65



**Schmidt'sche Heissdampf-Gesellschaft**  
m. b. H.

**Cassel-Wilhelmshöhe**

## Schmidt-Ueberhitzer

für Lokomotiven, Lokomobilen, Strassenwalzen, Schiffe und ortsfeste Anlagen jeder Bauart und Grösse für Neu- und Umbau.

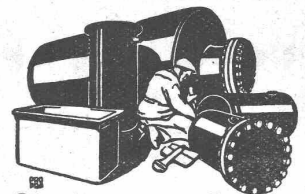
## Schmidt-Ueberhitzer-Elemente

maschinell geschmiedet ohne jede autogene Schweissung.

*Verlängerte Lebensdauer der Ueberhitzer.*

**12 bis 25% Kohlenersparnis**

Vertretung für die Schweiz:  
**INGENIEUR ED. GAMS, ZÜRICH 8**



**Blechwaren-Fabrik & Apparatebau-Anstalt**  
**Sch. Bertrams**  
Dogsensstrasse Basel  
Safran No. 46.90

Für wetterfeste

**FARBIGE FASSADEN**

eignen sich nur die  
seit Jahrzehnten  
bestens bewährten

**KEIM'SCHEN MINERALFARBEN**

Preisliste und neue  
Farbkarte 1926 beim

Generaldepôt für die Schweiz  
**Chr. Schmidt & Zürich**

47 Hafnerstrasse 47  
Telephon: Sel. 39.16

# KORK

PLATTEN  
SCHALEN  
SCHROT

GEGEN: KÄLTE  
WÄRME  
SCHALL

KORKSTEINWERKE A.-G. **KÄPFNACH-HORGEN**



**INCA PRODUKTE**

**INCA**

*Hochwertige Präzisions-Fabrikate hergestellt nach modernsten Giessverfahren in Aluminium-, Bronze-, Messing- und Weichmetall-Legierungen.*

**INJECTA** Aktiengesellschaft

*Spritzgusswerke*

Telefon No. 42, Unterkulm **TEUFENTHAL** bei Aarau (Schweiz)

## Stahlformguß

bis 25 Tonnen Stückgewicht,

SPEZIALITÄT:

*Zahnräder mit rohen und geschnittenen Zähnen,  
Teile für Wasserkraftanlagen,  
Cylinder für hydraulische Pressen etc.*

liefert:

**Stahlwerk Oeking A.G.**

**Düsseldorf**

vertreten durch:

**F. A. von MOOS, Ingenieur,  
Reuss-Steg 3, LUZERN.**

## Heizkessel

für  
Warmwasser-  
und  
Dampfheizungen  
in diversen bewährten  
Modellen

## Radiatoren

Erstklassige  
Ausführung.

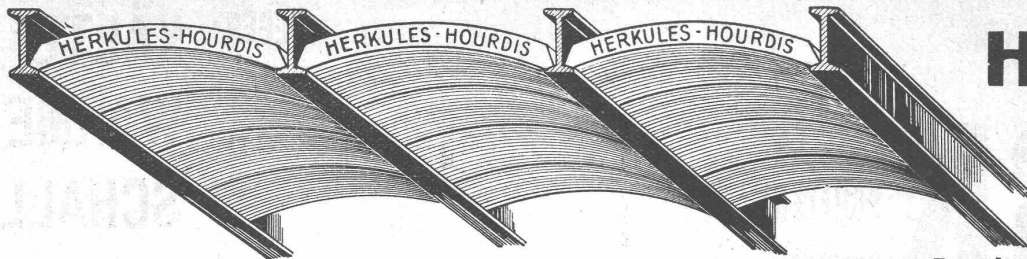
**Zent G. Bern**

## Guss-Asphalt- Arbeiten

**für Hoch- und Tiefbau**

erstellen mit aller Garantie für kunstgerechte und dem jeweiligen Zwecke angepasster Ausführung

**A. SCHMID's ERBEN, ZÜRICH**  
Asphaltgeschäft      **Telephon: Selnau 21.08**



Unsere  
**Herkules-Hourdis**  
aus  
**armiertem Beton**

bieten durch ihre **hohe Tragfähigkeit, Billigkeit, raschen Einbau** und **sofortige Benutzungsmöglichkeit** der eingedeckten Räume **grosse Vorteile**. Ueber Keller, Magazine, Garagen und Fabrikräumen kann die **Untersicht sichtbar** bleiben.

**Guss-Baustein-Fabrik Zürich A.-G., Zürich**

# SAURER

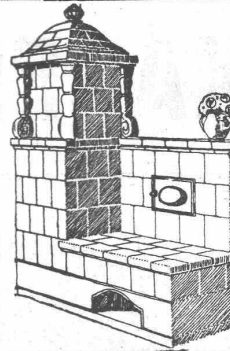
**Lastwagen, Omnibusse, Cars alpins**

**Vor Ankauf eines Lastautomobils**

für irgendwelche Waren- oder Personentransporte  
**verlangen Sie unsere Ratschläge und Offerten**  
**befragen Sie unsere Referenzen und**  
**besuchen Sie unsere Werke in Arbon**

um sich von unseren Fabrikationsmethoden und den Vorzügen unserer Wagenkonstruktionen zu überzeugen.

**Aktiengesellschaft ADOLPH SAURER, ARBON (Schweiz)**



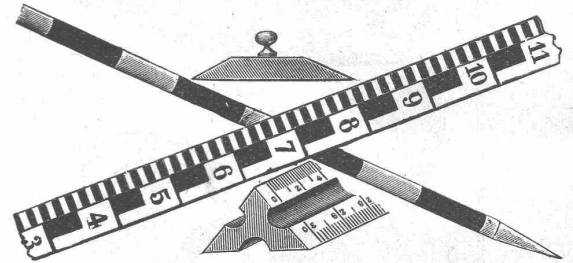
Die  
**Zentral-Heizung**

kombiniert mit Kachelofen, unser patentiertes System, ist wirtschaftlich die beste Heizart für Einfamilienhaus und Etagenwohnung.

**Prima Referenzen.**

**FRITZ LANG & Co., ZÜRICH 3**

Zentralheizungen u. sanitäre Anlagen  
Manessestr. 190 Teleph. Seinau 26.83



## SIEGRIST & Co., A.-G.

Masstabfabrik

Früher in Schaffhausen

**Stein a. Rh.**

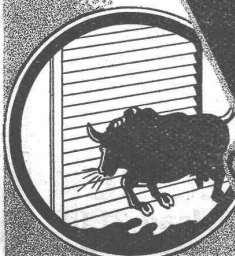
Gegründet 1878

## PANZER-ROLL-LADEN

**EREDI FU DOM-FRANZI LUGANO**

Vertreter:

Gerüstgesellschaft A.-G., Zürich  
Geilling & Co., Winterthur  
Gebr. Tuchschild, Frauenfeld  
K. Michel, Netstal (Kt. Glarus)  
Gebr. Gysi & Co., Baar  
Josef Meyer, Luzern  
Lais, Köhli & Co., Basel  
E. Niederhäuser, Bern  
Donner Frères & Co., Neuchâtel



## Spälti Söhne & Co

Elektromechanische Werkstätten

Zürich  
121, Hardturm-  
str. Tel. 6623  
Vevey  
11, Rue Chénier  
Tel. 940  
Telegr. Spälti Söhne



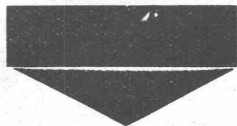
Lieferung, Umtausch, Kauf, Reparatur, Um- u. Neu-  
wicklung von Elektromotoren, Generatoren und  
Transformatoren. Fabrikation von Spezialmo-  
toren, Transformatoren, Regulierantrieben  
und elektrischen Lichtpausmaschinen.



Fabrik für

## Gelochte Bleche

Fr. Mommendey & Sohn  
Rapperswil (St. Gallen)



*Bronceinschriften  
Grabmalbroncen*

**BAUMANN, KOELLIKER & CIE., A.-G., ZÜRICH**

BAHNHOFSTRASSE - FÜSSLISTRASSE 4

Technische  
**Photographie**

Spezialität:  
**Architekturaufnahmen**

Konstruktionen, Maschinen  
Zeichnungen u. Pläne  
Katalog-Aufnahmen

**H. Wolf-Bender**  
Zürich

15 Kappelergasse 16

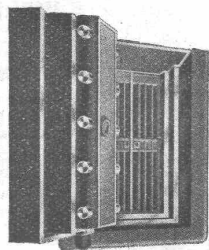
**Grundieren  
Sie mit**



**auf Eisen,  
Holz, Eternit etc.**

**SUBOX A.-G.**

Langstr. 187  
Zürich 5.

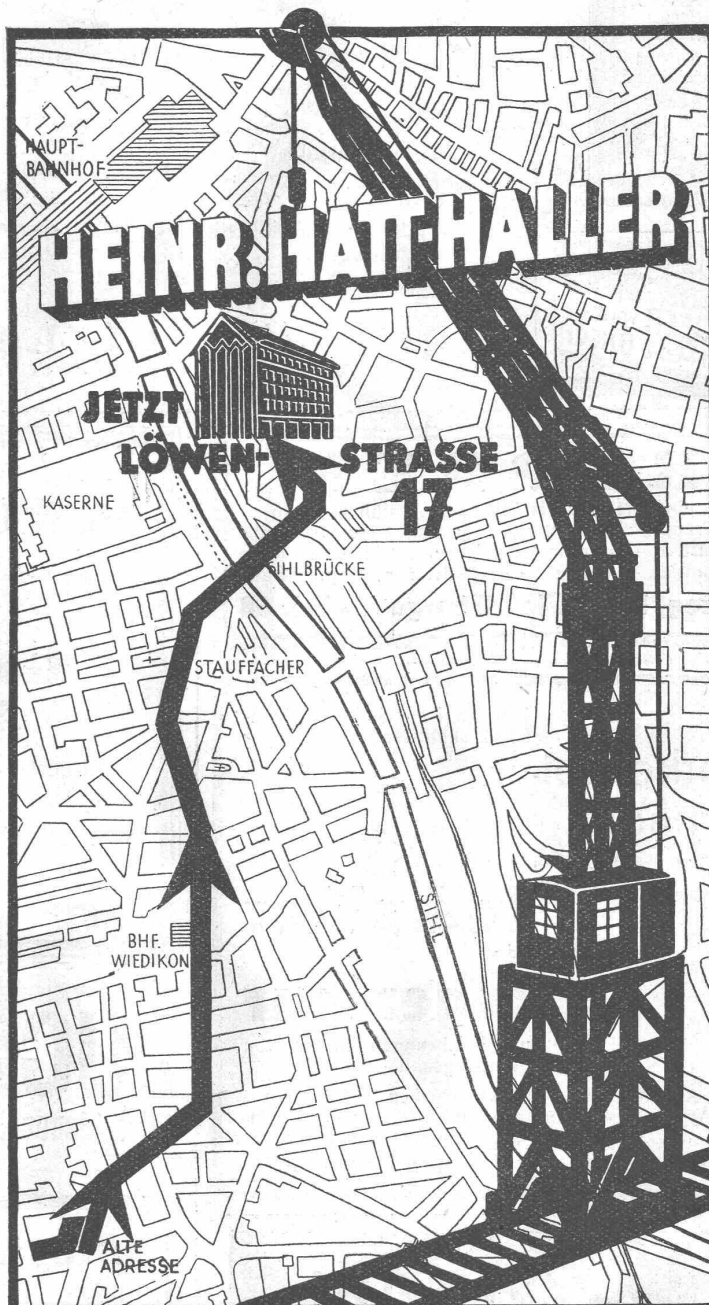


**UNION-  
KASSENFABRIK  
A.-G.**

Spezialhaus für modernen  
Kassen- und Tresorbau

**ZÜRICH**

GESSNERALLEE 36



**MEINE KAUFM. U. TECHN. BUREAUX**  
befinden sich ab 12. DEZEMBER 1927  
im **GESCHÄFTSHAUSNEUBAU**  
an der **LÖWENSTRASSE 17**  
**HEINR. HATT-HALLER**  
Hoch- und Tiefbauunternehmung, ZÜRICH



**Erfindungs-Patente**  
Marken-Muster-  
& Modell-Schutz im In- u. Ausland  
**H. KIRCHHOFFER** vormals  
**Bourry-Séguin & Co. ZÜRICH**  
1880



Verwenden Sie für Ihre Maschinen aller Art das hochwertige



Es ist ausgiebig, vollständig rein und besitzt eine große Schmier-

fähigkeit, die sich seit 60 Jahren stets bewährt hat. Der Oelfilm wird auf ein Minimum herabgedrückt und bleibt doch noch tragfähig genug, um den Lagerdruck auszuhalten. Wir beraten Sie gerne unverbindlich. \* \* \* \*  
Verlangen Sie unsere Offerte:

**Valvoline Oel A.-G. Zürich** BELLEVUE

## TREPPEN

fabriziert von einfacher bis reichlichster Ausführung, sowie Liefern von Treppentritten, Pfosten, Sprossen und Handgriffe in allen Holzarten. — Für fachmännische, solide Arbeit leiste ich volle Garantie. — **Spezial-Geschäft für Treppenbau:**

**Aug. Herzog, Fruthwilen (Thurgau) - Tel. 68**

## Dampfkessel-Feuerungen

jüngeren, tüchtigen

Ostschweizerische Maschinenfabrik sucht für ihre Abteilung

**Techniker**  
oder  
**Ingenieur**

mit Erfahrungen im Bau von Feuerungsanlagen.

Ausführliche Angebote mit Zeugnisabschriften und Photographie, unter Angabe der bisherigen Tätigkeit, der Gehaltsansprüche und des möglichen Eintrittstermins erbeten unter Chiffre Z. R. 3789 an

**Rudolf Mosse, Zürich.**

## H. WOHLGROTH & Co.

Klingenstrasse 8 **ZÜRICH** Gegründet 1878

## Gasmesserschfabrik Apparatebau

Kontroll- und Experimentier-Apparate für die Gasindustrie

Gasmesser für jeden Bedarf

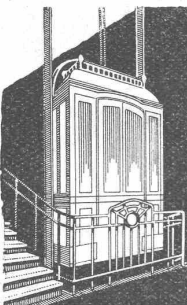
EIGENE PATENTE

## LUCERNE

Hôtel Monopole et Métropole

Vis-à-vis de la gare et des embarcadères. Grand café, Restaurant. Chambres avec eau courante. Appartement avec bain. Salles de conférences et de séances.

Direction: **E. WAGNER**



## STIGLER Aufzüge

jeder Betriebsart  
u. für alle Zwecke.

GENERALVERTRETUNG:

**Kaegi & Egli, Zürich**

Stauffacherplatz · Tel. 5 · 10 · 54



## Naturasphalt von Travers

Schweizer-Produkt

Anerkannt bester Asphalt  
für jede Art  
Asphaltbelag.

**E. R. Zetter & Co.**

in Solothurn.

Gegründet 1843



Fabrik-Marke

# Konkurrenz-Ausschreibung

Ueber die **Erstellung einer elektrischen Freileitung** von der Estermatt in die Häfni, Gemeinde Birrwil, wird hiermit freie Konkurrenz ausgeschrieben.

Eingaben sind nach dem Einheitsformular des V. S. E. I. schriftlich, verschlossen mit der Aufschrift „Häfni“, bis **Samstag, den 24. ds.**, mittags 12 Uhr, Herrn Gemeinderat **Leutwiler** einzureichen, der auch jede weiter wünschbare Auskunft erteilt.

Birrwil, den 12. Dezember 1927.

Der Gemeinderat.



**TREIBBRIEMEN**  
aus Leder, Balata,  
Hamelhaar u. Gummi  
**Adolf Schlatter & Co.**  
Riementechn. Spezialgeschäft  
**Zürich**  
Teleph. Hott. 4919, Stampfenbachstr. 73

# I. Schablone- u. Werkzeug-Zeichner gesucht,

muss im Entwerfen und Zeichnen von Presswerkzeugen (Press Tool) völlig bewandert sein; Fachmann mit Erfahrung in Telephon- und Elektrizitäts-Zählern bevorzugt. 500 £ Anfangsgehalt, mit unbegrenzten Aussichten für ideenreiche Persönlichkeit. Londoner Distrikt. Angebote an Box No. „E. L. K. 4283“

Rudolf Mosse Ltd., 125 Strand, London W. C. 2.

# Bau - Ausschreibung

Der Gemeinderat der Einwohnergemeinde **Balsthal** eröffnet Konkurrenz über die restliche

## Verbauung der Schlucht des Augstbaches

zwischen Balsthal und Holderbank. Die Arbeiten für **drei Tal-sperrn mit Vorsperren** etc. umfassen:

- |                                   |                        |
|-----------------------------------|------------------------|
| a. Erd- und Felsaushub . . . . .  | ca. 700 m <sup>3</sup> |
| b. Beton- und Mauerwerk . . . . . | ca. 950 m <sup>3</sup> |
| c. Sturzbett . . . . .            | ca. 500 m <sup>2</sup> |
| d. Granitabdeckung . . . . .      | ca. 50 m <sup>2</sup>  |

Pläne und Bedingungen liegen ab Samstag den 17. ds. beim Ammannamt Balsthal und auf dem Bureau der unterzeichneten Bauleitung zur Einsicht auf, woselbst auch die Eingabeformulare bezogen werden können. Verslossene Offerten mit der Aufschrift „Bachverbauungsofferte“ bis **Donnerstag, den 29. ds.** an das Ammannamt der Einwohnergemeinde Balsthal erbeten.

Solothurn, den 13. Dezember 1927.

Die Bauleitung:

Ingenieurbureau H. & E. Salzmann.



**INGENIEUR-  
SCHULE**  
**TECHNIKUM  
STRELITZ-MECKL**  
Hochbau, Tiefbau, Betonbau, Eisenbau,  
Flugzeugbau, Maschinenbau, Autob.,  
Heizung, Elektrotechnik. Progr. frei.

## Ingénieur ou Technicien

connaissances commerciales, français-allemand demandé par  
**Entreprise de Constructions de routes en Suisse romande.**  
Curriculum vitae, certificats et prétentions exigés. — Ecrire sous  
chiffres V. 97342 X. Publicitas, Genève.

## Importante Société à Zurich

cherche

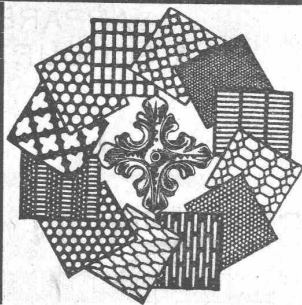
## Secrétaire technique

possédant à fond la langue française et éventuellement  
l'allemand, rédigeant couramment lettres et rapports et  
ayant si possible notions sur la production et la distribu-  
tion d'énergie électrique. — Offres avec copies de certifi-  
cats, photographie et prétentions sous chiffres Z. H. 3762 à

Rudolf Mosse, Zürich.

## Zu verkaufen: Baugeschäft,

in der Ostschweiz, gut eingerichtet für Hoch- und Tiefbau, dazu  
Gebäulichkeit für Cementwarenfabrikation, Kunststeine und andere  
Bauartikel. Kaufpreis Frs. 70,000.—, Anzahlung Fr. 35,000.—, ein-  
schliesslich Warenvorräte. Mitwirkung für den Verkauf von Cement-  
waren auf dem Platze Zürich zugesichert. — Offerten unter Chiffre  
Z. H. 3743 befördert **Rudolf Mosse, Zürich.**



**H. HEER & Co.**  
**OLTEN**

**SPEZIALITÄT:**  
**Gelochte und  
gepresste Bleche**

**Jul. Hädrich**  
Eisenkonstruktionen  
**Zürich** Werdgutg. 13  
Telephon 5.2550



**Spezialfabrik für  
Briefkasten Anlagen**  
Kataloge zu Diensten

## Zu kaufen gesucht:

Jahrgang 1908 der  
**Schweiz. Bauzeitung**  
Offerten an  
Ing. Schorno in Bern.

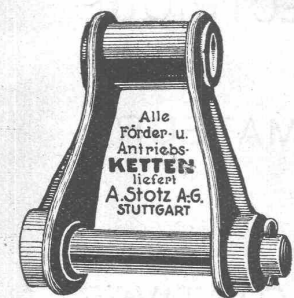
## Patent-Verkauf od. Lizenz-Abgabe.

Die Inhaberin der schweize-  
rischen Patente Nr. 75501 vom  
31. Januar 1916, betreffend:

„Elektrischer Transforma-  
tor“,  
und Nr. 92433 vom 17. Januar  
1921, betreffend:

„Elektrisches Messgerät“,  
wünscht die Patente zu verkaufen,  
in Lizenz zu geben oder ander-  
weitige Vereinbarungen für die  
Fabrikation in der Schweiz ein-  
zugehen. — Anfragen befördert

**H. KIRCHHOFER**,  
vormals Bourry-Séquin & Co.,  
Ingenieur- und Patentanwalts-  
bureau, Löwenstrasse 51, Zürich 1.



Alle  
Förder- u.  
Antriebs-  
**KETTEN**  
liefert  
**A. Stötz A.G.**  
STUTTGART

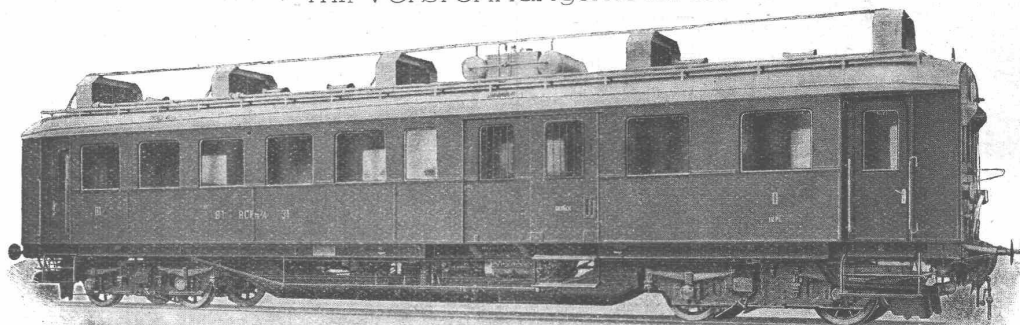
## Gesucht ARCHITEKT

künstlerisch begabte, tüchtige  
Kraft für Projekt und Details,  
womöglich mit Hochschulstudium,  
auf 1. Januar oder 1. Februar,  
— Offerten mit Referenzen  
und Gehaltsansprüchen unter  
Chiffre Z. G. 1272 an  
**Rudolf Mosse, St. Gallen.**

# Schweizerische Lokomotiv- und Maschinenfabrik Winterthur

## Eisenbahn-Triebwagen

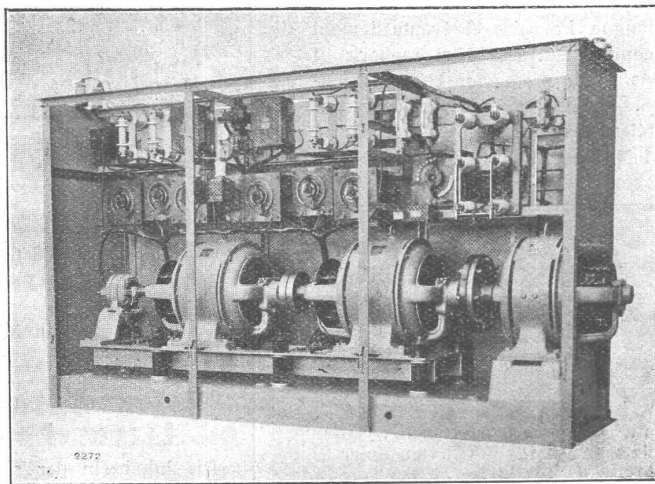
mit Verbrennungsmotoren



Benzin-Triebwagen der Bodensee-Toggenburg-Bahn  
Motorleistung 200 PS, Fassungsvermögen 66 Sitzplätze und Gepäckraum. Leergewicht des Wagens ca. 36 t.

Die Kraftübertragung erfolgt mit dem patentierten  
**Oelschaltgetriebe, System S. L. M.**

# SÉCHERON



GRUPE CONVERTISSEUR  
comprenant:

Un Moteur courant continu 37 ch, 220 V, 1450 T/min,  
deux Génératrices, 2 A, 5500 V, excitation séparée par  
une Excitatrice commune aux deux Génératrices

TRACTION  
ÉLECTRIQUE

TRANSFORMATEURS

MACHINES  
ROTATIVES

APPAREILS POUR  
LA SOUDURE ÉLECTRIQUE

**S. A. DES ATELIERS DE SÉCHERON - GENÈVE**