

Zeitschrift: Schweizerische Bauzeitung
Herausgeber: Verlags-AG der akademischen technischen Vereine
Band: 89/90 (1927)
Heft: 25

Artikel: [s.n.]
Autor: [s.n.]
DOI: <https://doi.org/10.5169/seals-41823>

Nutzungsbedingungen

Die ETH-Bibliothek ist die Anbieterin der digitalisierten Zeitschriften auf E-Periodica. Sie besitzt keine Urheberrechte an den Zeitschriften und ist nicht verantwortlich für deren Inhalte. Die Rechte liegen in der Regel bei den Herausgebern beziehungsweise den externen Rechteinhabern. Das Veröffentlichen von Bildern in Print- und Online-Publikationen sowie auf Social Media-Kanälen oder Webseiten ist nur mit vorheriger Genehmigung der Rechteinhaber erlaubt. [Mehr erfahren](#)

Conditions d'utilisation

L'ETH Library est le fournisseur des revues numérisées. Elle ne détient aucun droit d'auteur sur les revues et n'est pas responsable de leur contenu. En règle générale, les droits sont détenus par les éditeurs ou les détenteurs de droits externes. La reproduction d'images dans des publications imprimées ou en ligne ainsi que sur des canaux de médias sociaux ou des sites web n'est autorisée qu'avec l'accord préalable des détenteurs des droits. [En savoir plus](#)

Terms of use

The ETH Library is the provider of the digitised journals. It does not own any copyrights to the journals and is not responsible for their content. The rights usually lie with the publishers or the external rights holders. Publishing images in print and online publications, as well as on social media channels or websites, is only permitted with the prior consent of the rights holders. [Find out more](#)

Download PDF: 19.01.2026

ETH-Bibliothek Zürich, E-Periodica, <https://www.e-periodica.ch>

SCHWEIZERISCHE BAUZEITUNG

WOCHENSCHRIFT FÜR ARCHITEKTUR / INGENIEURWESEN / MASCHINENTECHNIK

REVUE POLYTECHNIQUE SUISSE

OFFIZIELLES ORGAN DES SCHWEIZER INGENIEUR- UND ARCHITEKTEN-VEREINS
UND DER GESELLSCHAFT EHEMAL. STUDIERENDER DER EIDG. TECHN. HOCHSCHULE

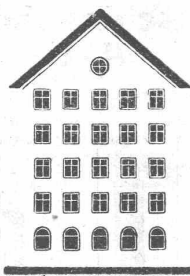
GEGRÜNDET 1883 VON ING. A. WALDNER / HERAUSGEGEBEN VON ING. C. JEGHER

Vereins-Mitglieder, beim Verlag, Schweiz 32 Fr.,
Ausland 40 Fr. jährl.; Nicht-Mitglieder 40 bzw.
50 Fr., postamtl. 30 Cts. mehr. / Einzel-Nr. 1 Fr.

VERLAG CARL JEGHER, ZÜRICH
Dianastrasse Nr. 5 / In Kommission
bei Rascher & Cie., Zürich u. Leipzig

Inserate durch RUDOLF MOSSE, Zürich, die
viergespaltene Colonelzeile 50, Titelseite 80 Cts.,
Anzeigen ausl. Ursprungs 60 Cts., Titelseite 1 Fr.

Fenster



Spezialitäten:
Schieb Fenster und Doppelverglasung

Kiefer-Zürich

Zweigbureau Bern:
Jungfraustrasse 20

W. KOCH & Co, ZÜRICH
Eisen-, Hoch- und Brückenbau
Wehranlagen

Euböolith-Böden

garantiert bestbewährter
fugenloser Bodenbelag für Tel.:
Fabriken, Schulen, Kranken- 3.35
häuser und Bureaux.
Euböolithwerke A.-G., Olten

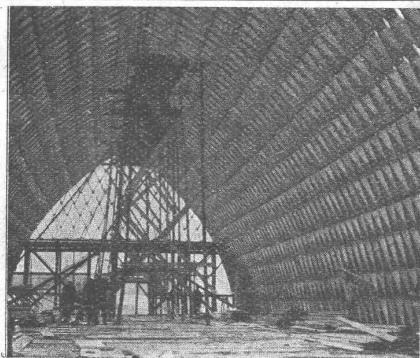
ED. BRUN, WÄDENSWIL 1

TELEPHON 102

Älteste Spezialfabrik für Härte-Löt-Schweisssprodukte, Autogen-Zusatz-
materialien, Lager-Kühlfette, Lager-Kühlöle, Technische Öle und Fette

Preise auf Anfrage

Preise auf Anfrage



Schweiz. Patent No. 100638

**Zollbau-
Lamellendach**

Stützenfreie
Dachkonstruktion

für

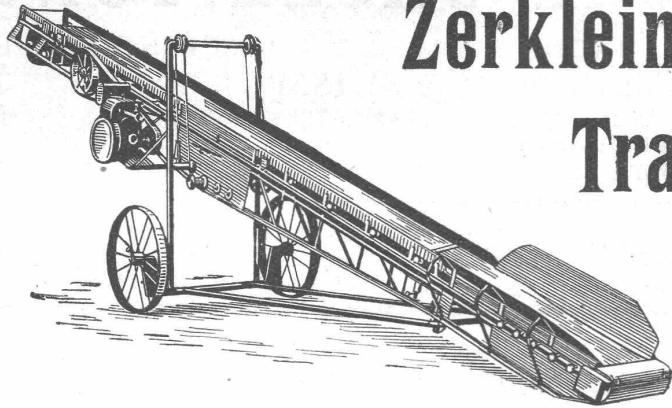
Festhütten, Hangars, Schuppen, etc.

Projekte u. Ausführungslizenzen durch den
Inhaber der Generallizenz für die Schweiz:

ALFRED HÄSSIG, Architekt, ZÜRICH 7

Telephon: Hottingen 61.38

Rislingstrasse 1



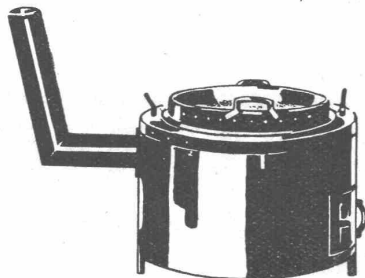
Zerkleinerungs-Anlagen Transport-Anlagen Rohöl-Motoren

liefert

U. Ammann Maschinenfabrik **Langenthal**
A.-G.

Kesselschmiede

Asphalzkochkessel mit und ohne eingebautem Sandvorwärmer, + Patent,



Dachdeckeröfen, Asphaltdarren
ab Lager lieferbar

Richterswil

Knorr-Bremse A-G

Berlin O 112

Druckluftbremse f. Bahnen u. Autos
Speisew. Pumpen f. Normal-
u. Hochdruck (60 at)
Motorkompressoren
Druckluft-
Anlagen

Ringsfeder
Verdingen
G.m.b.H.

Ringsfederpuffer (Rh)
Reibungspuffer
Ringsfeder-Snellböcke
Ringsfeder-Motoren
abfederungen
Unbeschränkte Stossaufnahme durch Ringsfeder

**Westfälische
Drahtindustrie**
Hamm (Westf.)

Drahtseile
drahtfrei
Stahl u. Eisendrahte
Ketten-Holzschrauben
Kettige Drahtgeflechte
nichtrost. Dr.

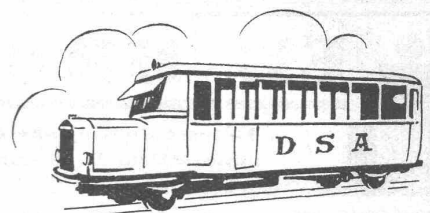
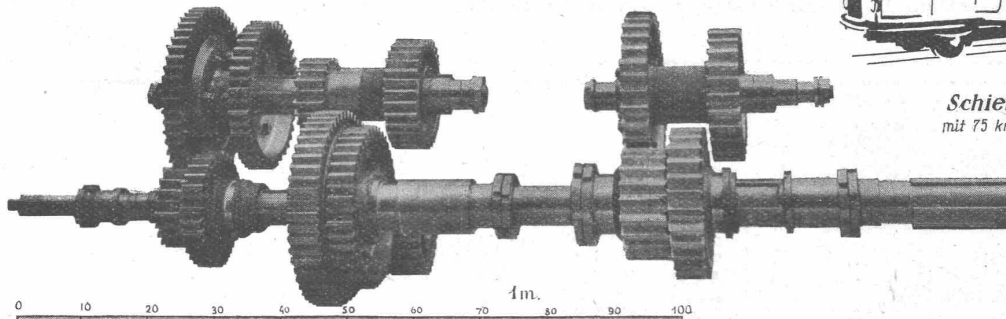
General-
vertreter
für die Schweiz

Ing. C. Wetzel

Tech. Bureau 1887 gegr.

Zürich, Stapferstr. 12

Wechselgetriebe mit gehärteten & geschliffenen
MAAG-RÄDERN
für 60 P.S. Schienen-Autobus



Schienen-Autobus

mit 75 km. St. Fahrgeschwindigkeit

gebaut von
Ganz & Comp. Danubius
BUDAPEST
für die

D. S. A. Eisenbahn

MAAG ZAHNRÄDER A.-G. **ZÜRICH**



Spar-Kamin

Auch für Entlüftungszwecke
+ PATENT

vorzüglich geeignet
88876

Hourdis, Bodenplättli, Hohlsteine
und alle Arten Bedachungsmaterial

Ziegel A.G. Zürich

Tel. Selnau 66.98

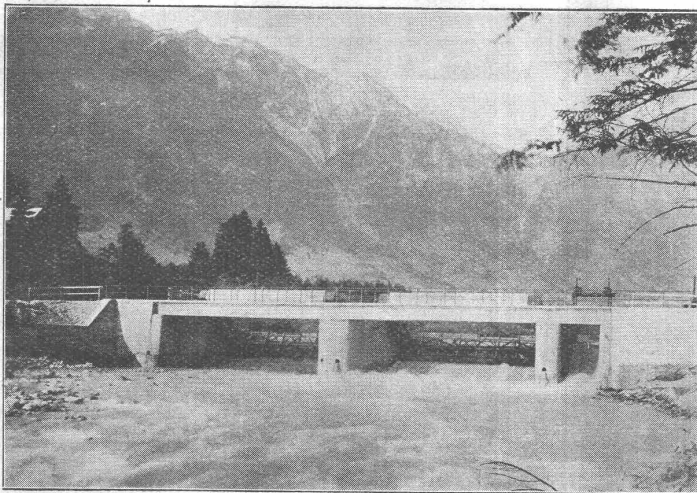
F. T. C. ANNEN

Stauwerke A.-G., Stampfenbachplatz 3, Zürich 6

Erste und älteste Spezialfirma mit reichsten Erfahrungen im Bau von
selbsttätigen und zwangsweise zu bedienenden Wehranlagen.

Selbsttätigen Abflussregulierungen

für Wasserkraft- und Irrigations-Anlagen, entsprechend den modernsten Anforderungen des Wasserbaues.



Zwei automatische Segmentschützen in der Alfenz, je 12,50 x 2 m.

In Betrieb und in Ausführung
über 200 Anlagen mit total
3700 m Wehrbreite und ca.
36 000 m³/sek Regulier-
fähigkeit.

*Allein-Vertretung für die
Schweiz der*

„Zahnschwelle Rehbock“

zur Verhütung von schäd-
lichen Auskolkungen der
Sohle von Wasserläufen.

Illustrierter Katalog, Projekte
und Kostenanschläge.

Schöner Beton ist guter Beton!

CONTEX ist ein Lack, der, auf die Schalung gestrichen, die Eigenschaft besitzt, den Zement auf eine gewisse Tiefe am Abbinden zu verhindern. Nach dem Ausschalen kann die Zementhaut durch Drahtbürste oder starken Wasserstrahl entfernt werden, wodurch das natürliche Gefüge des Beton blossgelegt wird. Durch geeignetes Vorsatzmaterial kann jeder

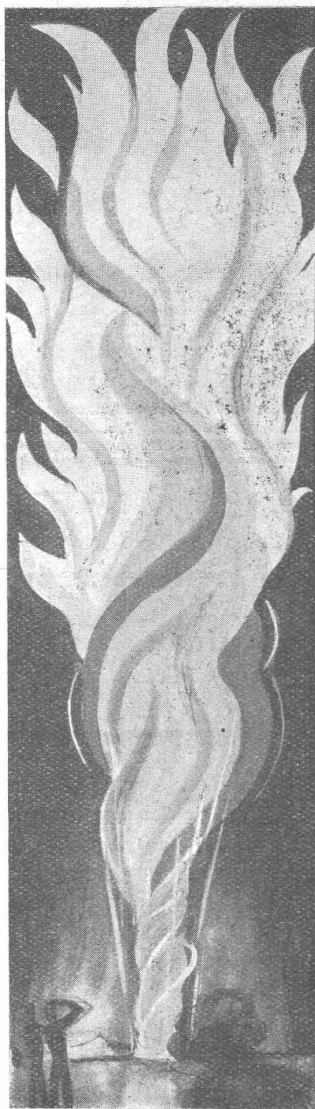


beliebige Effekt erzielt werden. Muss eine Betonfläche aus irgend einem Grunde verputzt werden, so ergibt die Vorbehandlung mit Con-
tex die richtige, raue Unterlage zur dauernden Haftung.

Anfragen erbeten an:

CONTEX S. A., GENÈVE
Postfach Rive 244

zeigt die Schönheit des Beton und seine Güte.



Verwendet

o e 1

als Heizmittel

praktisch **sauber**
ökonomisch

Für jede unverbindliche Aus-
kunft wende man sich an die

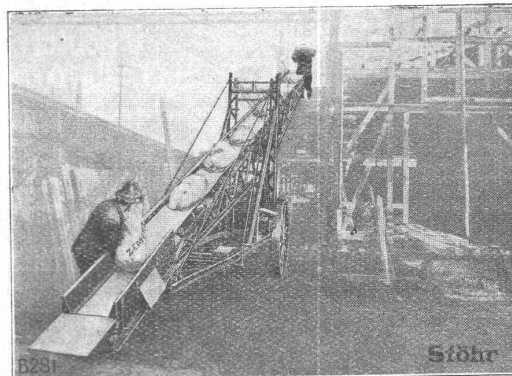
Technische Abteilung
der



Lumina A.-G. „Sihlporte“ Zürich

Stöhr

Fahrbare Förderbänder



zum Fördern und Aufschichten von Zement in Säcken, Sand, Beton-
gemisch, Kohle usw. Zum Ausschachten von Baugruben und zum
Be- und Entladen von Wagen aller Art.

Transportanlagen aller Art.

GENERALVERTRETER FÜR DIE SCHWEIZ:

ING. HERMANN VERSELL

Postfach Bahnhof

ZÜRICH 1

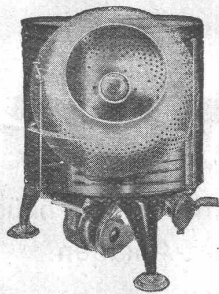
Tel.: Hottingen 97.76

WILHELM STÖHR - OFFENBACH a. M.

Spezialfabrik für Transportanlagen und Aufzüge



SAVAGE ELEKTR. WASCHER & TROCKNER



Stellung zum Waschen

Erstkl. Schweizer-Referenzen

In BERN:

Vorführung und Verkauf durch
C. MOSER, Moserstrasse 28
 Techn. Vertretungen
 (Telephon: Christoph 60 79)

Vereinigt eine ganze, moderne Waschanlage in einer Maschine und löst so das Waschproblem in überraschender Weise. Bedeutende Raum- und Kostenersparnis bei Neubauten, da die SAVAGE überall betriebsbereit und ohne besondere Installationen plaziert werden kann, wo Heisswasser und elektrischer Lichtstrom verfügbar. Stromverbrauch 3 bis 5 Cts. pro Stunde. Konstruktiv und in Ausführung hervorragendes amerikanisches Erzeugnis der SAVAGE ARMS CORP.

Exklusiver Import für die Schweiz:

Viktor Baumgartner, Albanvorstadt 28, Basel

(Telephon: Birsig 63.42)

General-Vertreter für die Ost- und Innerschweiz:

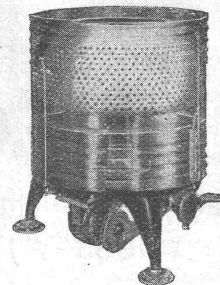
A. Kaegi-Treulin, Ing., Pfäffikon a. Etzel

(Telephon 11) mit

SAVAGE-Demonstrationslokal, Rennweg 3, Zürich 1

(Telephon: Selnau 41.48)

Verlangen Sie Prospekte und Offerten nebst Referenzen!



Stellung zum Spülen und Trocknen

Kostenlose Demonstrationen

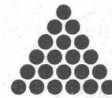
In GLARUS:

Vorführung und Verkauf durch
F. KUBLI-WALCHER
 Techn. Vertretungen
 (Telephon: 489)



**Auf den Weihnachtstisch Ihrer
 Dame gehört eine vornehme
 Bürsten-Garnitur**

3- bis 6-teilig von Fr. 18.— bis Fr. 50.—



Bezugsquellen-Nachweis durch:

Bürstenfabrik Ebnat-Kappel A.-G.
Ebnat



GESELLSCHAFT DER LUDW. VON ROLL'SCHEN EISENWERKE
 · FILIALE: **EISENWERK CLUS** KT. SOLOTHURN ·

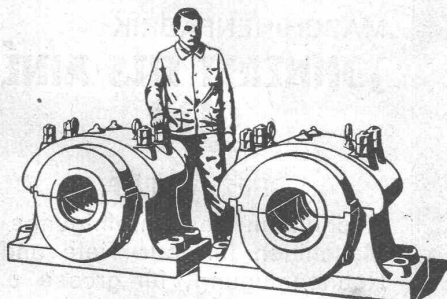


TRANSMISSIONEN

in moderner Ausführung, mit Ringschmierlagern oder Kugellagern.
 Komplette Anlagen für alle Industriezweige.

Benn's Patent-Reibungskupplungen.
Elektromagnetische Reibungskupplungen.

Patentiert in der Schweiz und im Auslande.

Patent-LENIX-Getriebe

Schwere Stahllager mit Ringschmierung,
 für Walzwerke

FILIALE: **GIesserei OLten**

Rohguss zu Riemenscheiben und Zahnrädern
 jeder Grösse und Konstruktion.

AUFZÜGE und KRANE aller Art

RUEGGGER & CO., A.-G.

Transport-Einrichtungen für
Fließ - Arbeit

BASEL

Hand- u. Elektro-Flaschenzüge
Transport-Anlagen

A.-G.
CONRAD ZSCHOKKE
DÖTTINGEN
(Aargau)

EISENBAU.

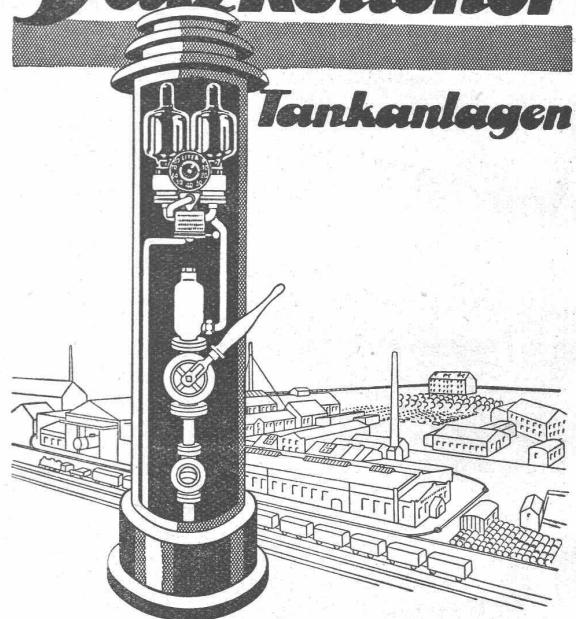
Brücken, Hoch- und Industriebauten, Stau-
wehre, Maste, Konstruktionen für Bauin-
stallationen, Krane, Kessel- und Blechar-
beiten, Druckrohre, Treppen, Fenster etc.

Spezialitäten:

Verzinkung (Metallisierung mit Zink, Blei,
Aluminium, Kupfer etc.) nach dem M. U.
Schoop'schen Verfahren. (Behälter für che-
mische Zwecke). - Personen- und Material-
schleusen für Druckluftgründungen. - Well-
blechbaracken für jeden Zweck (Baubarak-
ken, Garagen etc.)

INGENIEURBUREAU

Salzkottener
Tankanlagen

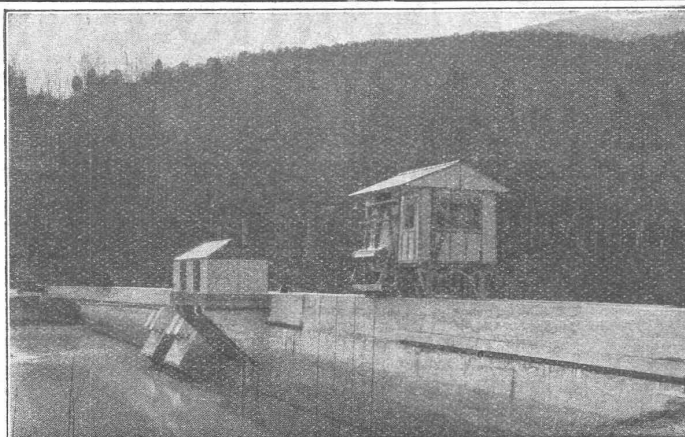


Fabrik explosionsicherer Gefäße
SALZKOTTEN G.M.
B.H.
Zentrale Berlin SW 48 Wilhelmstraße 122
GENERALVERTRETER FÜR DIE SCHWEIZ:
HANS STUTZ, Ingenieur, Carmenstr. 24, ZÜRICH 7

A.-G.
KRAFTWERK
WÄGGITAL

Staumauer
Rempen

Rechen-
reinigungs-
Maschine
mit doppeltem
Schwenkkran



MASCHINENFABRIK
JONNERET FILS AINÉ
GENÉ
GEGR. : 1850

SPEZIALITÄT:

Rechen- u. Rechenreinigungs-
Maschinen für jede Tiefe und
Rechenneigung, für grosse u.
kleine Wasserwerke.

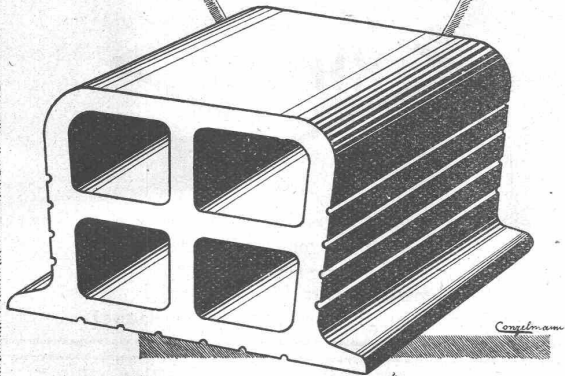
In- und Auslandspatente.

Man verlange Projekte und Kostenanschläge
kostenlos.

Der Architekt ist im Vorteil
der mit
Lauperhohlsteinen
baut

5

Die Lauperhohlsteindecke lässt sich rasch und sauber vergipsen. Die Gipsschicht blättert nicht ab, selbst nach Jahren nicht; auch bilden sich keine hässlichen, missfarbenen Ringe, denn der Lauperstein ist völlig salpeterfrei.



Baumaterial A.G. Biel
TEL. 1082 & 1062 CENTRALSTR. 89 a

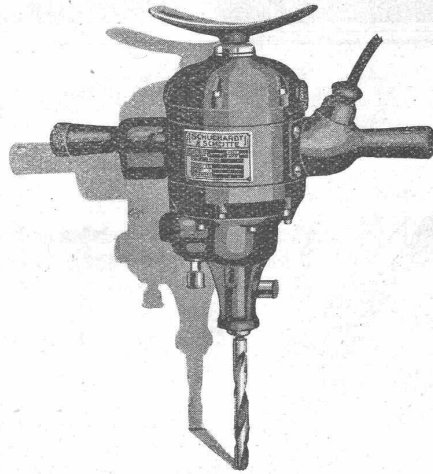
Schuchardt & Schütte

Aktiengesellschaft

BERLIN C 2, Spandauer-Strasse 28/29

VERTRETER FÜR DIE SCHWEIZ:

Ing. E. BRINKMANN, Zürich 7



Elektrische Handbohrmaschinen

bis 50 mm Lochdurchmesser

für alle Stromarten und Spannungen

E. G. Portland, Zürich

Jura-Cementfabriken, Aarau

Aargauische Portland-Cementfabrik Holderbank-Wildegg

Portland-Cementwerk Würenlingen-Siggental A.-G.

Cement- und Kalkfabriken R. Vigier A.-G.

Portland-Cementfabrik, Laufen

Schweiz. Cement-Industrie-Gesellschaft, Heerbrugg

S. A. des chaux et ciments de Baulmes et Vouvry

Portland-Cementwerk Thayngen A.-G.

Cement- und Kalkwerk Liesberg A.-G.

K. Hürlimann Söhne, Brunnen

Wilhelm Brodtbeck A.-G., Liestal

Cementwerke Därligen A.-G., Bern

Ciment Portland S. A., St. Sulpice

Société des usines de Grandchamp et de Roche

empfehlen ihren

la. Portland-Cement.

Verkauf durch die Fabriken selbst



Ventilatoren

jeder Art, für alle Leistungen und Bedürfnisse, ferner komplette, neuzeitliche lufttechnische Anlagen, erstellt seit über 30 Jahren die

Ventilator A.-G., Stäfa-Zürich

Ausschliessliche Spezialfabrik




Gebr. Demuth
 Telefon 170 **Baden** Telefon 170
 Fabrik für
Moderne Blechbearbeitung
Patent. gepresste Treppen
Bauschlosserei
Eisenkonstruktionen
Patentierete Kessel
 II. Abteilung
Sanitäre Einrichtungen
Elektrische Boyler und
Zentralheizungen

RECHTSANWALT
DR ERNST UTZINGER
 BAHNHOFSTR. 64 **ZÜRICH** TEL.: SELNAU 19.68
 RECHTSANGELEGENHEITEN



Kachel-Ofen
 in jeder Ausführung
Ofenfabrik Kohler A.G.
 Mett bei Biel

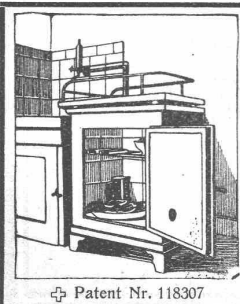


die anerkannt beste Anstrichfarbe für Innen- u. Aussen.
 Hochglänzend und Matt.
 Generalvertreter für die Schweiz:
C. Hässig, Elisabethenstrasse 11, Basel.



SCHÜLE ELEKTROZÜGE
 sind heute die wirtschaftlichsten zum Heben und Seitwärtsfahren aller Lasten v. 150 b. 5000 kg.
Schüle - Sicherheits - Winden
 mit Hand- und Kraftantrieb für Aufzüge, Krane aller Art.
 Kostenlose Angebote und Ratschläge durch
Otto Studer, Ing., Zürich 6
 Ekkehardstrasse 16.

SCHULER & SCHILD
 Bahnhofstr. 37 **ZÜRICH** Bahnhofstr. 37
 *
BERATENDE INGENIEURE
 für
 Projektierung von Kraftwerken, Transformer-Stationen, Freiluftanlagen, Bahnelektrifizierungen, Leitungsnetzen
 Gutachten, Beratungen, Schätzungen, Bauleitungen, Werkstattabnahmen



Kein Neubau
 ohne den billigen Konservierungsschrank **„Polar“**
 mit Wasser- und Luftkühlung!
Keine Betriebskosten!
„POLAR“ erhöht den Wert jeder neuzeitlichen Kücheneinrichtung, **ohne** die Anlagekosten wesentlich zu steigern.
 Prospekte und Offerten durch:
E. HALLER, Fabrikant des „Polar“, STÄFA, Bergstrasse
 Patent Nr. 118307 **Telephon 217**