

Zeitschrift: Schweizerische Bauzeitung
Herausgeber: Verlags-AG der akademischen technischen Vereine
Band: 89/90 (1927)
Heft: 24

Werbung

Nutzungsbedingungen

Die ETH-Bibliothek ist die Anbieterin der digitalisierten Zeitschriften auf E-Periodica. Sie besitzt keine Urheberrechte an den Zeitschriften und ist nicht verantwortlich für deren Inhalte. Die Rechte liegen in der Regel bei den Herausgebern beziehungsweise den externen Rechteinhabern. Das Veröffentlichen von Bildern in Print- und Online-Publikationen sowie auf Social Media-Kanälen oder Webseiten ist nur mit vorheriger Genehmigung der Rechteinhaber erlaubt. [Mehr erfahren](#)

Conditions d'utilisation

L'ETH Library est le fournisseur des revues numérisées. Elle ne détient aucun droit d'auteur sur les revues et n'est pas responsable de leur contenu. En règle générale, les droits sont détenus par les éditeurs ou les détenteurs de droits externes. La reproduction d'images dans des publications imprimées ou en ligne ainsi que sur des canaux de médias sociaux ou des sites web n'est autorisée qu'avec l'accord préalable des détenteurs des droits. [En savoir plus](#)

Terms of use

The ETH Library is the provider of the digitised journals. It does not own any copyrights to the journals and is not responsible for their content. The rights usually lie with the publishers or the external rights holders. Publishing images in print and online publications, as well as on social media channels or websites, is only permitted with the prior consent of the rights holders. [Find out more](#)

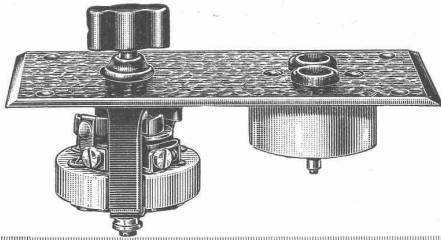
Download PDF: 21.02.2026

ETH-Bibliothek Zürich, E-Periodica, <https://www.e-periodica.ch>

ADOLF FELLER, HORGEN

FABRIK ELEKTRISCHER APPARATE

baut u. a. als Spezialität



Apparate für Unterputzmontage

patentierter, erprobter Konstruktion
für jede Beanspruchung.

— Illustrierte Sonderlisten auf Wunsch gratis und franko. —

Vertreterbesuch bereitwilligst.



Alle
Förder- u.
Antriebs-
KETTEN
liefert
A. Stötz A.-G.
STUTTGART

Generalvertretung und Fabriklager für die Schweiz:
AMSLER & Co., FEUERTHALEN

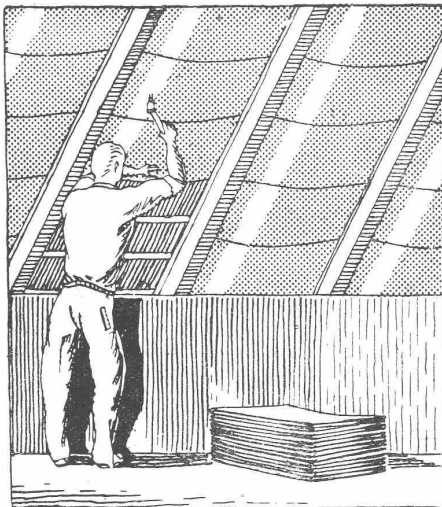


Zeichen - Tische

Zeichen - Maschinen

GEBRÜDER
SCHÖLL
POSTSTRASSE 3 · ZÜRICH

Schützt die Windenräume mit DIANA-Unterdach- Platten



Auch in den Windenräumen und Dachzimmern werden Gegenstände aufbewahrt, die wertvoll genug sind, dass sie vor Nässe und Schmutz geschützt werden. Allen bisherigen durch **Sturmschäden** und **ausserordentlich starke Niederschläge** hervorgerufenen Uebelständen helfen die bewährten Diana-Unterdach-Platten ab. Sie sind,

ohne Abdecken des Daches

bei jeder Witterung leicht anzubringen und werden in kurzer Zeit ohne Störung oder Unordnung montiert. Die Untersicht des Daches macht einen freundlichen, fertigen Eindruck. Die

Diana-Unterdach-Platten bilden einen sichern Schutz gegen Spreuregen (im Winter auch gegen Flugschnee) und das Hineintreiben von Russ und Staub.

Diana-Unterdach-Platten gewähren vollständige Isolation gegen Hitze und Kälte, die Dachräume gewinnen an Feuersicherheit und werden aus all diesen Gründen für den Hausbesitzer, wie für die Mieter doppelt wertvoll.

Verlangen Sie Prospekt mit Zeugnissen von der Alleinfabrikantin:

„DIANA“, Bau- und Isolierplatten A.-G.
Telephon 149 **RAPPERSWIL** (St. Gallen) Telephon 149

DIE CEMENTHAUT

wird fleckig, rissig und verschmiert.

Entferne sie mit



CONTEX ist ein Lack, der, auf die Schalung gestrichen, die Eigenschaft besitzt, den Zement auf eine gewisse Tiefe am Abbinden zu verhindern. Nach dem Ausschalen kann die Zementhaut durch Drahtbürste oder starken Wasserstrahl entfernt werden, wodurch das natürliche Gefüge des Beton blossgelegt wird. Durch geeignetes Vorsatzmaterial kann jeder

beliebige Effekt erzielt werden. Muss eine Betonfläche aus irgend einem Grunde verputzt werden, so ergibt die Vorbehandlung mit Con-
tex die richtige, rauhe Unterlage zur dauernden Haftung.

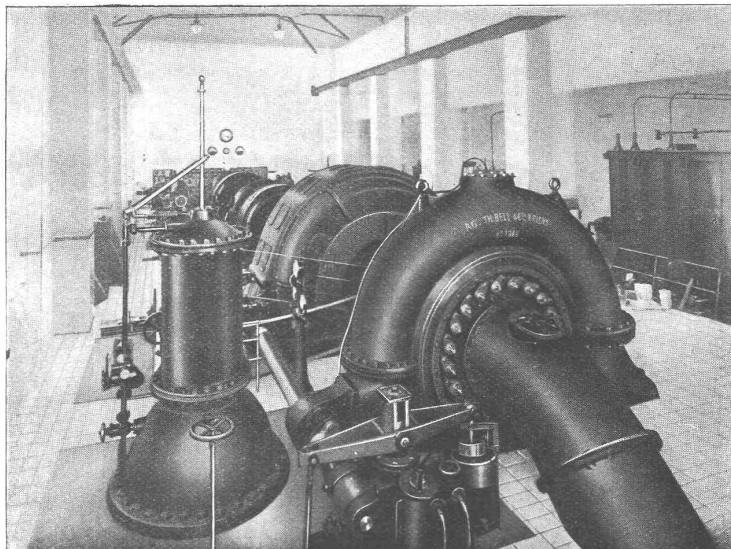
Anfragen erbeten an:

CONTEX S. A., GENÈVE
Postfach Rive 244

A.-G. der
Maschinenfabrik
von

Theodor Bell & Cie.

Kriens-
Luzern
Gegründet 1855



Maschinensaal im Kraftwerk Lungernsee der Zentralschweizerischen Kraftwerke, Luzern.
Zwei Spiralturbinen von je 6000 PS b./187 m und eine von 15000 PS b./167 m Gefälle.

Wasserturbinen für alle
Gefälle und Leistungen
Bell-Schnellläufer-Turbinen,
Regulatoren, Drucklei-
tungen, Rechen, Schützen,
Stauwehre / Komplette
hydraulische Anlagen,
Blecharbeiten für die
Zement-Fabrikation
Kesselschmiedearbeiten

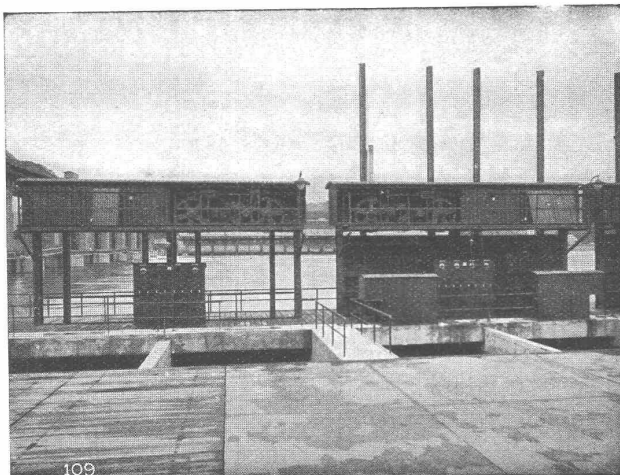
Gesellschaft der L. von Roll'schen Eisenwerke, Gerlafingen

Gegründet 1823

Werk „Giesserei Bern“ in Bern

Gegründet 1823

Konstruktionswerkstätten, Eisengiesserei



Windwerke und Turbineneinlaufschützen des Kraftwerkes Augst am Rhein.

Schützenanlagen

Eisenbahnmaterial
Hebezeuge
Wehreinrichtungen
Zahnradbahnmaterial
Standseilbahnen
Kabelbaggeranlagen
Allgem. Maschinenbau

88

Telegramme: Giesserei Bern

Telephon: Bollwerk 1066

Walo Bertschinger

ZÜRICH, Hafnerstrasse 7.

Spezialfirma für:

Geleisebau

Ständiges grosses Lager in
Normalbahn- und Fabrikgeleisen,
Weichen und Drehscheiben.
Geleiseneubau, Unterhalt, Reparaturen.
Geleisebauwerkstatt.

Abnorme Geleise-Anlagen.

Strassenbau

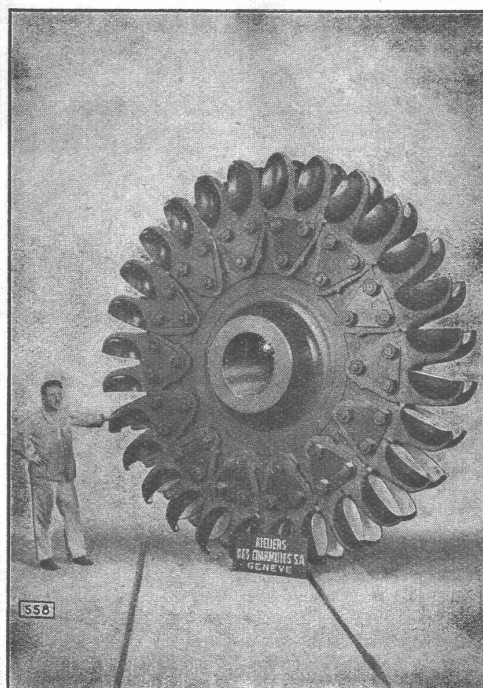
Asphalt- und Teermakadam.
Oberflächenteerungen.
Neuanlagen.
Unterhalt.

Strassenwalzen - Betrieb.

Ateliers des Charmilles S. A., Genève

TURBINES HYDRAULIQUES

Régulateurs
de précision



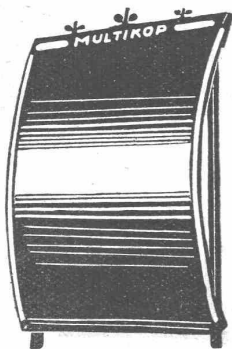
TURBINES HYDRAULIQUES

Fonderie de fer
et de bronze

Roue d'une des turbines Pelton de 20 000 Ch. de l'Usine de Vernayaz (Valais) aux Chemins de fer fédéraux, Berne

Submissions-Anzeiger

Termin	Auskunftstelle	Gegenstand
14. Dezember	Bauführer Heeb, Trübbach (St. Gallen)	Erhöhung des Rheindammes bei Buchs (3100 m)
15. "	Lehrer Pfister, Schulhaus Breite, Nürensdorf	Wasserversorgung Breite, Gemeinde Nürensdorf (Zürich)
16. "	Lutz & Haug, Arch., Schaffhausen	Innenarbeiten zum Neubau des Wohnhauses Kantonsspital
17. "	Gemeinderatskanzlei Gams (St. Gallen)	Verbauung des Felsbachs (1600 m ³ Mauerwerk)
19. "	Techn. Bureau der Gemeinde Thalwil (Zürich)	Eisenbeton-Reservo'r von 1000 m ³ Fassung
24. "	Bureau für Elektrifikation S. B. B., Zürich	Elektrische Fahrleitung Winterthur-Romanshorn Rorschach



Lichtpausapparat „MULTIKOP“

Grosse Vorteile gegenüber den veralteten, schweren Glasplatten-Apparaten. Einfachste Handhabung. Haarscharfe und klare Pausen. Ohne Fahrgestell. Mit Beleuchtungskontrolle. Kein Zerbrechen von Glasscheiben (Zelluloidplatten). Aeusserst niedriger Preis. Auf Wunsch kostenlose Vorführung.

GENERAL - VERTRETUNG:

„RUKA“- Handels - Gesellschaft, ZÜRICH 1
NEUMÜHLEQUAI 10



FR. SAUTER A.-G., BASEL

Auto-Garagen



in Eisenkonstruktion und Mauerwerk,
ein- und zweiteilig,
feuersicher, wetterbeständig, mit prak-
tischen und leichtgehenden Türen.
Aeusserst kurze Bauzeit.

O. KRAUSE & SOHN, Eisenkon-
struktion, MÄNNEDORF.
Erstellen auch Wellblech-Garagen.

J. & P.



CHEMISCHE
HOLZBEIZEREI
Gsell
SÄMTLICHE BEIZARBEITEN
Fachgemäss, exaktest, prompt / Ausführung
auswärtiger Arbeiten / Spezialitäten
Krummgasse 8 ZÜRICH 4 Tel. Selnau 79.44

Rissfreie

schalldämpfende, solide
billige Gipsdecken er-
zielen Sie mit unserem
prima Schilfrohwergewebe
dicht und doppelt.
Anwendung unter Holz-
balken, Eisenbeton etc.
Offerten und Muster
umsonst.

Vereinigte Schilfwebereien
ZÜRICH, Stampfenbachplatz 1
Telephon: Limmat 11.63

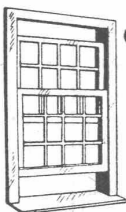
Wir liefern als
Spezialität
die bestbekannten
Weldons - Gummi

Direkter Import.
Verlangt Offerte mit Muster.
PAPIERHAUS A.-G., Zürich 1
Gessnerallee 28 - Tel.: S. 95.07



Adolf Schlatter & Co.
Riementechn. Spezialgeschäft
Zürich
Teleph. Hott. 4919, Stampfenbachstr. 73

Stürmann's Patent- Schiebefenster

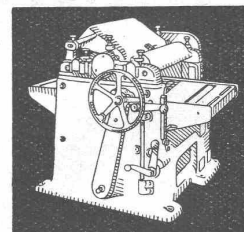


sollte an keinem Neubau
mehr fehlen. Reinigung
im Innern des Raumes
vom Boden aus, daher
einfach und gefahrlos, so
wie kostensparend.



W. FLÜELER & CHRISTEN
SCHIEBEFENSTERFABRIKATION AROSA

Hochleistungs- Holzbearbeitungs- MASCHINEN.

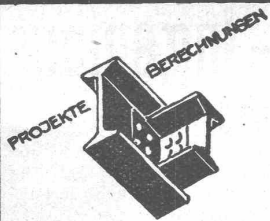


für alle Industrien
RAUSCHENBACH
Schaffhausen



Patentanwaltsbureau
HERMANN HUBER JR.
Langnau a. A.

Die Inhaberin des schweizerischen Patentes No. 114268 vom 15. November 1924, betreffend: „Machine à coudre Crodeuse“, wünscht zwecks Fabrikation des Patentgegenstandes in der Schweiz mit schweizerischen Firmen in Verbindung zu treten, behufs Verkauf des Patentes oder Abgabe einer Lizenz. — Auskunft erteilt und nimmt Offerten entgegen das Patentanwaltsbureau H. Huber, jr. in Langnau a. A.



**EISEN
KONSTRUKTION**
KITTLOSE
GLASBEDACHUNGEN
BAU- & KUNST-
SCHLOSSERARBEITEN
**GEBR. TUCHSCHMID
FRAUENFELD**

Schweizer-Fabrikate von

**Registrier-
Papieren**

für

**Mess-
Instrumente**

(in Rollen und Streifen)
liefern

Lithographie und Druckerei
GEBR. WILLENEGGER
Minervastr. 126, Zürich 7.

Stahlformguß

bis 25 Tonnen Stückgewicht,

SPEZIALITÄT:

Zahnräder mit rohen und ge-
schnittenen Zähnen,

Teile für Wasserkraftanlagen,
Cylinder für hydraulische
Pressen etc.

liefert:

Stahlwerk Oeking A.G.

Düsseldorf

vertreten durch:

F. A. von MOOS, Ingenieur,
Reuss-Steg 3, LUZERN.

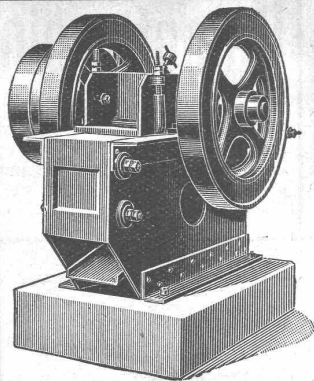
DEMAG



ELEKTROZUG

Weltmarke
1/4 bis 5t
Tragkraft
Grosses Lager
Universal-
Hebezeug
Ortsfest und
fahrbar

G. BAUMLIN
INGENIEUR
LUZERN



Steinbrecher

Schweizer Fabrikat von Roll, fahrbar und stationär

Betonmischer, Rollmaterial, Hebezeuge, Turmdreh-
krane, Kompressoren, Sortiermaschinen, Wasch-
maschinen, Strassenwalzen, Bauwerkzeuge, etc.

ROBERT AEBI & CIE., A.-G., ZÜRICH
INGENIEURBUREAU-MASCHINENFABRIK

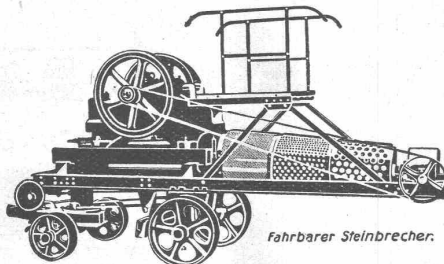
LUZERN

Hotel Monopol-Métropole

Gegenüber dem Bahnhof
und den Landungsstellen.
Grosses Café. Restaurant.
Zimmer mit fliessendem
Wasser. Appartement mit
Bad. Konferenz- und Sit-
zungszimmer.

Direktion: E. WAGNER

**ZERKLEINERUNGS-
ANLAGEN**



Fahrbarer Steinbrecher.

Sand- und Kies-Wasch- und
-Sortier-Einrichtungen
Betonmauersteinmaschinen
Betonhohlblockmaschinen
Zementdachziegelmaschinen
Formen für Rohre, Stufen usw.

**MASCHINENFABRIK
Dr. GASPARY & Co.
MARKRANSTÄDT**

Besuch erbeten

b. Leipzig

Katalog No. 101

Vertreter: Ing. H. REBER, ZÜRICH 7, Klusstr. 31



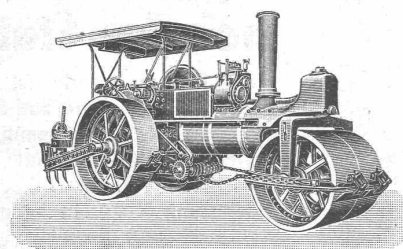
Hochbau, Tiefbau, Betonbau, Eisenbau,
Flugzeugbau, Maschinenbau, Autob.,
Heizung, Elektrotechnik. Progr. frei.

Elektrisch



**Warm-
wasser**
Interessenten wenden sich an
**Kaegi & Egli,
ZÜRICH**

Erfindungs-Patente
Marken-Muster-
& Modell-Schutz im In- u. Ausland
H. KIRCHHOFER vormals
Bourry-Séguin & Co., ZÜRICH
1880.
Gegründet



D. R. G.-M. Strassenaufreisser Langjährig erprobt

B. RUTHEMEYER, SOEST i. W.

baut und empfiehlt

Dampf - Strassenwalzen

bewährter Konstruktion mit vereinfachten Compoundzylindern, fast geräuschlos und äusserst billig im Betrieb

Tandemwalzen und Bitumenkoder
für Asphaltstrassen

Motorwalzen

im Gewicht von 3 bis 6 t
für Strassen- und Kanalbau

Zu verkaufen: Baugeschäft,

in der Ostschweiz, gut eingerichtet für Hoch- und Tiefbau, dazu Gebäulichkeit für Cementwarenfabrikation, Kunststeine und andere Bauartikel. Kaufpreis Frs. 70,000.—, Anzahlung Fr. 35,000.—, einschliesslich Warenvorräte. Mitwirkung für den Verkauf von Cementwaren auf dem Platze Zürich zugesichert. — Offerten unter Chiffre Z. H. 3743 befördert **Rudolf Mosse, Zürich.**

Vertreter

für patentierte bewährte
Spezialität der Zement-
warenindustrie

gesucht.

Tüchtigen Verkäufern,
die Architekten u. Bau-
unternehmer besuchen,
ist gute Verdienstmög-
lichkeit geboten. — Of-
fernten unter F. K. G. 5068
erbeten an

Rudolf Mosse, Zürich.

Junge Diplom-Ingenieure

mit Lust und Liebe für die Pro-
jektierung elektrischer Schaltan-
lagen zum sofortigen Eintritt von
Berliner Grossfirma gesucht.
Englische Sprachkenntnisse er-
wünscht. Angebote mit kurzem
Lebenslauf, Gehaltsansprüchen
und frühestem Eintrittstermin
unter I. K. 22209 befördert
Rudolf Mosse, Berlin SW. 19.

Patent-Verkauf od. Lizenz-Abgabe.

Die Inhaberin des schweizeri-
schen Patentes Nr. 98840 vom
25. Januar 1922, betreffend:

„Verfahren zur Darstellung
von kohlenstoff- und sili-
ciumarmen Metallen im
elektrischen Ofen“

wünscht das Patent zu verkaufen,
in Lizenz zu geben oder ander-
weitige Vereinbarungen für die
Fabrikation in der Schweiz ein-
zugehen. — Anfragen befördert

H. KIRCHHOFER,

vormals Bourry-Séguin & Co.,
Ingenieur- und Patentanwalts-
bureau in Zürich 1, Löwenstr. 51.

Dampfturbinen - Ingenieur

mit abgeschlossener Hochschulbildung und Erfahrung in der Be-
arbeitung von Dampfturbinenangeboten von Berliner Grossfirma
gesucht. Englische Sprachkenntnisse erwünscht. Angebote mit
lückenlosem Lebenslauf, Lichtbild, Gehaltsansprüchen und An-
gabe des frühesten Eintrittstermins unter J. J. 12887 befördert

Rudolf Mosse, Berlin SW. 19.



BAU-UNTERNEHMUNG WOLLISHOFEN A.G.

HOCH-, TIEF- & EISENBETONBAU



GEBR. LECHNER

MECH. ZIMMEREI, SCHREINEREI, TREPPENBAU

ZÜRICH 2

LETTENHOLZ - MORÄNENSTRASSE

TELEPHON UTO 4208

Emil Steiner Maschinen- Wiedikon-Zürich Handlung Birmensdorferstrasse 98

Zu verkaufen: Stets grosser Vorrat an gebrauchten Reservoirs,
Transmissionen, Maschinen aller Art, sowie Ankauf kompl.
Fabrikeinrichtungen, Eisen und Metalle zu höchsten Preisen.

G E S U C H T

zwei unverheiratete

Schweizer- Ingenieure

mit Praxis in der Projektierung von Wasserkraftanlagen und
bewandert in der Elektrotechnik für

Süd- und Mittelamerika.

Bewerber sollen womöglich schon in einer elektrischen Zen-
trale tätig gewesen sein und Sprachkenntnisse besitzen. —
Offerten unter Chiffre Z. F. 3722 befördert

Rudolf Mosse, Zürich.

Gemeinde Küsnacht (Zürich)

Der Gemeinderat Küsnacht eröffnet unter den in den
Bezirken Zürich, Meilen und Horgen heimatberechtigten
oder seit Jahresfrist niedergelassenen Fachleuten schweize-
rischer Nationalität einen lokalen Wettbewerb für ein

Strassenunterführungsprojekt bei der Station Küsnacht.

Als Eingabetermin ist der 15. März 1928 festgesetzt.
Dem Preisgericht steht zur Prämierung und für Ankäufe der
besten Entwürfe eine Summe von Fr. 15,000.— zur Verfü-
gung. Programme und Unterlagen können gegen Einsendung
von Fr. 25.— auf Postcheckrechnung VIII/9097 beim Ge-
meindebauamt Küsnacht bezogen werden.

Küsnacht, den 30. November 1927.

Der Gemeinderat.

Junger, franz. Schweizer, der eine gute Lehrzeit als

Zeichner-Architekt

vollendet hat, sucht Stelle als **Volontär** bei Architekt oder Baumeister. — Offerten unter P. 14912 M. an

Publicitas, Montreux.

Gusseiserne Muffen- und Flanschenröhren sowie Formstücke

Schweizer
Normalien
—
Lager
in Winterthur



für
normalen
und höheren
Betriebsdruck

Kägi & Co., Winterthur

Telephon Nr. 496

INGENIEUR-BUREAU Alfred Frick

Bürglistr. 28 ZÜRICH 2 Tel. Sel. 44.29

**Strassen-, Wasser-
und Eisenbahnbau**

Gegründet 1907



OELFEUERUNG

Konstrukteur mit gründlichen Fachkenntnissen, mit eigenen Ideen für Nieder- und Hochdruck-Oelbrenner, sucht mit Maschinenfabrik, Zentralheizungsfirma oder Finanzmann in Verbindung zu treten zwecks Fabrikationsaufnahme. — Offerten unter „Oelbrenner“ an **Rudolf Mosse, Zürich.**



Steuerberatungen aller Art
Betriebskontrollen: Buch u. Bilanzrevisionen, Organisationen, Kalkulationen, Vereinfachung von Betrieben
Allgemeine Wirtschaftsberatung: Vorbereitung und Gründungen, Umwandlungen, Sanierungen, Liquidationen, Erstattung v. privatrechtlichen Gutachten

A. Germann, Zürich 6.

gewesener kantonaler Steuerrevisor
Tel. Hottingen 84.91. Alte Beckenhofstrasse 61

Zu verkaufen

wegen Ersatz durch grössere Anlage:

Eine komplette, doppelwirkende **Vakuumpumpe**, bereits neu, System Hartmann, Offenbach a/M. Cylinder und Deckel mit Wasserkühlung, patentierte Kegelschiebersteuerung Cylinder Ø 325 mm, Hub 300 mm, Tourenzahl 120 bis 150 p. min, geeignet für kleine und grosse Unterdrücke zur Anwendung für pneumatische Malzförderung oder auch andere Zwecke;

hiez:

1 Entladeschleuse, 1 Entladecydon, 1 Staubcydon.

Brauerei am Uetliberg und A. Hürlimann A.-G.,
Zürich 2.

Weißkalk

in Stücken und feinsten Pulverform
(Kalkhydrat)
für Bau- und Chemische Industrie

Kalkfabrik St. Ursanne, Jura, Teleph. 22

St. Gallische Rheinkorrektion.

Bau-Ausschreibung

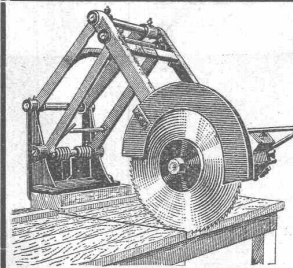
Es werden hiemit folgende Arbeiten zum öffentlichen Wettbewerb ausgeschrieben:

Objekt 1931. Erhöhung des Rheindammes von Rh. St. 37 (Rangasse) bis 39 1/2 (Burgerauerweg), Länge rd. 1500 m, Anschüttung ca. 35 000 m³.

Objekt 1932. Erhöhung des Rheindammes von Rh. St. 44 1/2 bis 47 1/4 zwischen Buchs und Haag, Länge rund 1650 m, Anschüttung ca. 35 000 m³.

Die Baubedingungen und Querprofile liegen bei Herrn Bau-
führer **Heeb in Trübbach** zur Einsicht auf. Die Offerten sind bis zum **14. Dezember a. c.** schriftlich und mit der Aufschrift „Eingabe auf Objekt ...“ einzureichen an

Rheinbauleitung Rorschach.



Die neue transportable
Parallel-Pendelsäge

✚ PATENT

mit eingebautem Spez. Elektromotor ist die geeignetste Maschine für den Bauplatz.

Baue auch diese Maschine zum Hoch-, Tief- u. Schrägverstellen.

Fabr. Wilh. Irion, Basel 5
Untere Rebgasse 27.

Importante Société à Zurich

cherche

Secrétaire technique

possédant à fond la langue française et éventuellement l'allemand, rédigeant couramment lettres et rapports et ayant si possible notions sur la production et la distribution d'énergie électrique. — Offres avec copies de certificats, photographie et prétentions sous chiffres Z. H. 3762 à

Rudolf Mosse, Zürich.

Buchstaben von Metall — Holz —
Kunststein — Eternit —
Steingut —
Glas



— liefert in
allen Grössen billig
Reklame-Atelier **R. Albrecht**
St. Gallen. — Prospekt verlangen!

Schweiz. Sprengstoff A.-G. Cheddite u. Dynamit

Telephon Nr. 1.82

Bureau: LIESTAL

Telegr.-Adr.: Cheddite Liestal

Fabriken in Isleten (Kanton Uri) und Liestal

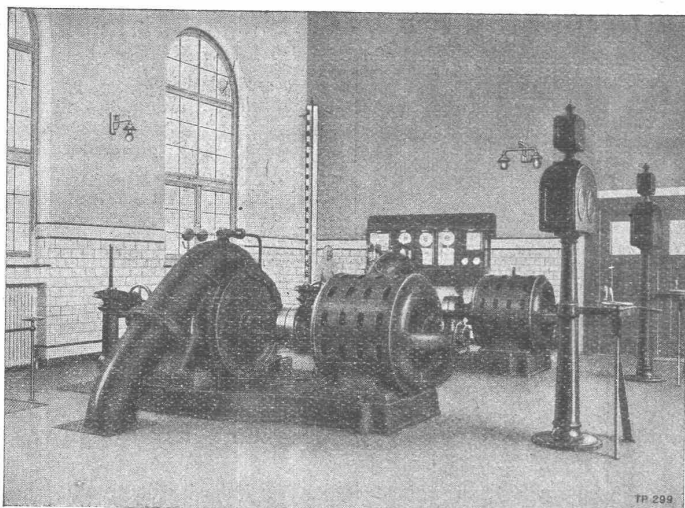
liefert zu günstigen Bedingungen

Gelatine Telsit stärkster Sicherheitssprengstoff**Cheddite und Gelatine Cheddite** geeignetste Sicherheitssprengstoffe für Steinbrüche**Dynamite und Sprenggelatine**

sowie prima kupferne Sprengkapseln, Zündschnüre und Kapselzangen.

Escher Wyss & C^{ie}, Zürich

Hoch- u. Niederdruck-Turbopumpen



Trinkwasserversorgung der Stadt Zürich. — Pumpstation Moos.

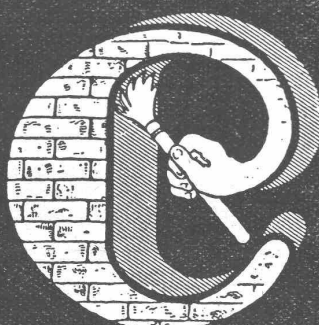
von den

kleinsten bis zu den grössten Leistungen
mit horizontaler oder vertikaler Welle, für
direkte Kupplung oder Transmissionsantrieb,
in stationärer oder transportabler Ausführung

für:

Wasserversorgungen von Städten, Gemeinden,
Fabriken oder Einzelhäusern.
Bergwerksabteufung und Wasserhaltung.
Feuerlöschdienst.
Kesselspeisung mit Elektromotor- oder Dampf-
Turbinenantrieb.
Tiefbrunnen und Bohrlöcher.
Presswassererzeugung für Akkumulatoren und
Holzschleifer.
Speicherkraftanlagen.
Bewässerung und Entwässerung.
Kanalisation.
Kondensations- und Kühlanlagen.
Spezialausführungen für Zirkulationsprozesse,
Papierstoff, Maische, Schlamm etc.

49/27



Deutsches Reichs-Patent

Ceresitol

nicht sichtbarer, wasserdichter Aussenanstrich gegen Feuch-
tigkeit u. zur Konservierung poröser Bausteine, Putzflächen usw.

WUNNER'SCHE BITUMEN-WERKE, G. M. B. H., UNNA i. W.

Generalvertreter: H. SIGG & CO., Schaffhausen

Druck von A.-G. JEAN FREY, Zürich. — Imprimé par S. A. JEAN FREY, Zurich.