

Zeitschrift: Schweizerische Bauzeitung
Herausgeber: Verlags-AG der akademischen technischen Vereine
Band: 89/90 (1927)
Heft: 24

Werbung

Nutzungsbedingungen

Die ETH-Bibliothek ist die Anbieterin der digitalisierten Zeitschriften auf E-Periodica. Sie besitzt keine Urheberrechte an den Zeitschriften und ist nicht verantwortlich für deren Inhalte. Die Rechte liegen in der Regel bei den Herausgebern beziehungsweise den externen Rechteinhabern. Das Veröffentlichen von Bildern in Print- und Online-Publikationen sowie auf Social Media-Kanälen oder Webseiten ist nur mit vorheriger Genehmigung der Rechteinhaber erlaubt. [Mehr erfahren](#)

Conditions d'utilisation

L'ETH Library est le fournisseur des revues numérisées. Elle ne détient aucun droit d'auteur sur les revues et n'est pas responsable de leur contenu. En règle générale, les droits sont détenus par les éditeurs ou les détenteurs de droits externes. La reproduction d'images dans des publications imprimées ou en ligne ainsi que sur des canaux de médias sociaux ou des sites web n'est autorisée qu'avec l'accord préalable des détenteurs des droits. [En savoir plus](#)

Terms of use

The ETH Library is the provider of the digitised journals. It does not own any copyrights to the journals and is not responsible for their content. The rights usually lie with the publishers or the external rights holders. Publishing images in print and online publications, as well as on social media channels or websites, is only permitted with the prior consent of the rights holders. [Find out more](#)

Download PDF: 04.01.2026

ETH-Bibliothek Zürich, E-Periodica, <https://www.e-periodica.ch>

SCHWEIZERISCHE BAUZEITUNG

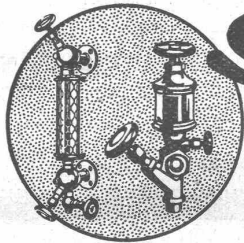
WOCHENSCHRIFT FÜR ARCHITEKTUR / INGENIEURWESEN / MASCHINENTECHNIK
REVUE POLYTECHNIQUE SUISSE

OFFIZIELLES ORGAN DES SCHWEIZER INGENIEUR- UND ARCHITEKTEN-VEREINS
UND DER GESELLSCHAFT EHEMAL. STUDIERENDER DER EIDG. TECHN. HOCHSCHULE
GEGRÜNDET 1883 VON ING. A. WALDNER / HERAUSGEGEBEN VON ING. C. JEGHER

Vereins-Mitglieder, beim Verlag, Schweiz 32 Fr.,
Ausland 40 Fr. jährl.; Nicht-Mitglieder 40 bzw.
50 Fr., postamtl. 30 Cts. mehr. / Einzel-Nr. 1 Fr.

VERLAG CARL JEGHER, ZÜRICH
Dianastrasse Nr. 5 / In Kommission
bei Rascher & Cie., Zürich u. Leipzig

Inserate durch RUDOLF MOSSE, Zürich, die
vierspaltene Colonelzeile 50, Titelseite 80 Cts.,
Anzeigen ausl. Ursprungs 60 Cts., Titelseite 1 Fr.



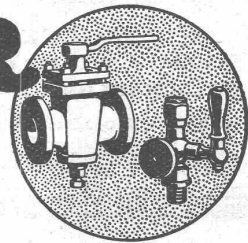
SULZER

ARMATUREN und ROHRLEITUNGSTEILE

für
Dampf, Wasser, Säuren, Luft etc.

Ausführliche Kataloge auf Verlangen

GEBRÜDER SULZER, AKTIENGESELLSCHAFT, WINTERTHUR



HEIZUNG UND LÜFTUNG

HEINRICH LIER, INGENIEUR

TELEPHON: SEL. 92.05

ZÜRICH

BADENERSTRASSE 440

ED. BRUN, WÄDENSWIL 1

TELEPHON 102

Aelteste Spezialfabrik für Härte-Löt-Schweissprodukte, Autogen-Zusatz-
materialien, Lager-Kühlfette, Lager-Kühlöle, Technische Öle und Fette

Preise auf Anfrage

Preise auf Anfrage

Kugellager
Rollenlager
Transmissionen
Riemenscheiben

SKF

Akt.-Ges.
SKF Kugellager,
Zürich

Kittlose Verglasungen

mit hydraulisch gepressten Bleibanden für Oberlichter und Shedbauten aller Art, auf Eisen-, Holz- und
Betonkonstruktionen, mit Draht- und Rohglas, widerstandsfähig gegen säurehaltige Dämpfe, erstellt

JAKOB SCHERRER, Bleicherweg 26, ZÜRICH 2

Fabrikation von Bleiröhren und Bleiprofilen aller Art - Kataloge und Offerten kostenlos

Löhle & Kern A.-G. für Eisenbau, Zürich

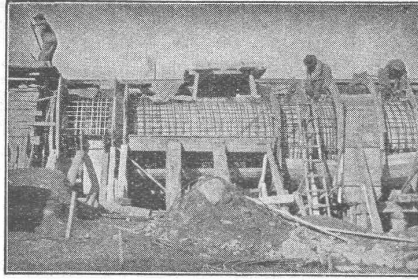
Entwurf und Ausführung von

Eisenkonstruktionen

Terner & Chopard, Ingenieure, Zürich

Bahnhofstr. 72

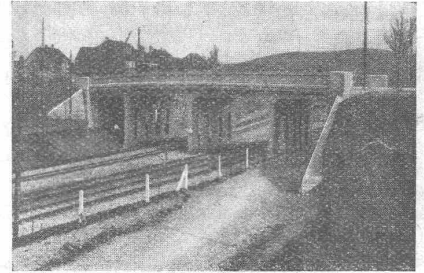
Telephon: Seinau 83,25
Telegramme: Terucho



Druckleitung des Illsee-Turtmann-Werkes (Wallis)

Armierter Beton

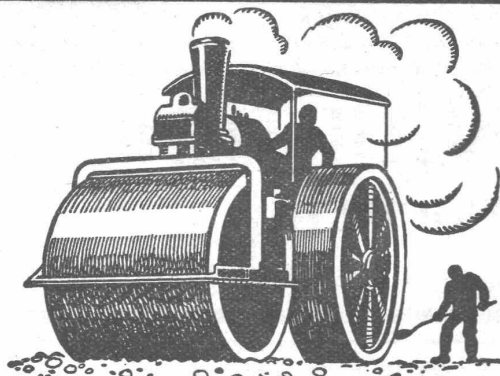
im
Tief- und Hochbau



Römerstrassenbrücke in Winterthur

BRÜCKEN- und WASSERBAUTEN, RESERVOIRS und SILOANLAGEN
Künstliche und natürliche FUNDATIONEN, MASSIVDECKEN, INDUSTRIEBAUTEN
ORTSPFAHLGRÜNDUNGEN Systeme „MAST“ und „MICHAELIS“ (⊕ Patente Nos. 105425, 105426 und 105427)
Spezielle Holzbauweisen: HETZER- u. FACHWERKBINDER nach dem **RINGDÜBELSYSTEM** (⊕ Patent No. 106496)

Bauleitungen, statische Untersuchungen, Expertisen



**SCHWEIZ. STRASSENBAU-
UNTERNEHMUNG A. G.**

ALPNACH
BAHNHOFPLATZ
TEL.: 7

LAUSANNE
RUE D'ETRAZ 20
TEL.: 20.28

BERN
LAUPENSTR. 8
TEL.: BOLLWERK 34.38

OLTEN
SOLOTHURNERSTR. 4
TEL.: 7.88

ZÜRICH
STEINWIESSTR. 40
TEL.: H. 48.81

BASEL
RHEINL. NDERSTR. 8
TEL.: SAFRAN 28.90

Oberflächenteerungen



Das lästige und zeitraubende Zerschneiden der

Drahtziegel-Rollen

fällt weg. Die

Schweiz. Drahtziegel-Fabrik A.-G., Lotzwil liefert

Drahtziegel-Streifen

in allen Breiten.

Muster und Preislisten verlangen

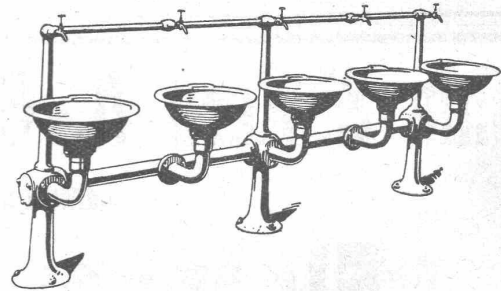
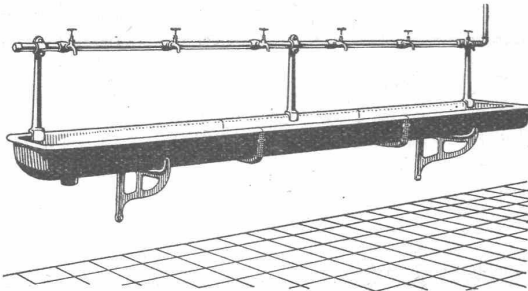
Goldene Medaillen:
Bern 1914, Barcelona 1921
Burgdorf 1924, Bern 1925

C
GESELLSCHAFT DER LUDW. VON ROLL'SCHEN EISENWERKE
C

· FILIALE: **EISENWERK CLUS** KT. SOLOTHURN ·

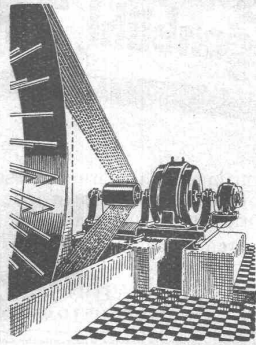
SANITÄRE ARTIKEL

aus Guss Eisen, porzellan-emailliert



Wasch-, Spül- und Ausgussbecken, Waschtische, Wandbrunnen, Waschtröge, Reihenwaschanlagen, Konsolen, etc. etc.
Katalog No. 213 auf Verlangen.

„PIEUVRE“-TREIBRIEMEN

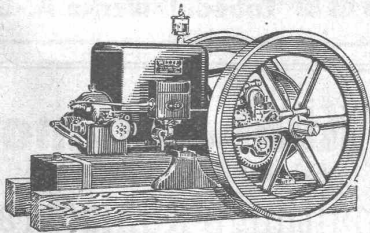


Garantie für volle Leistungsfähigkeit

Beste Uebertragungsergebnisse Kraftersparnisse

Wegfall aller Spannrollen!

WITTE-MOTOR



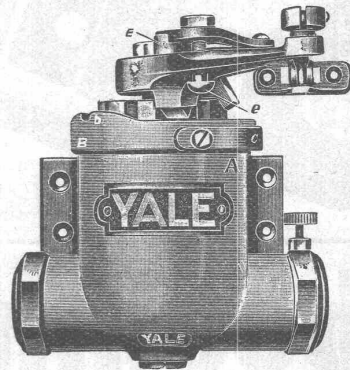
zum Antrieb Ihrer Baumaschinen nur halb so schwer, nur halb so teuer wie ein Rohölmotor, arbeitet zuverlässig, sparsam, ist immer betriebsbereit, genießt Weltruf!

Verlangen Sie Offerte bei:

RAUCH & C^{IE}, MEILEN

TRADE **YALE** MARK

Die Türe kann in jedem beliebigen Winkel festgestellt werden, beim Gebrauch eines



Yale Türschliessers

mit Feststellung. Serie 111

Ein leichter Druck auf die Tür genügt, um die Feststellung auszulösen

Ein weiterer Grund, nur Yale-Türschliesser zu kaufen.

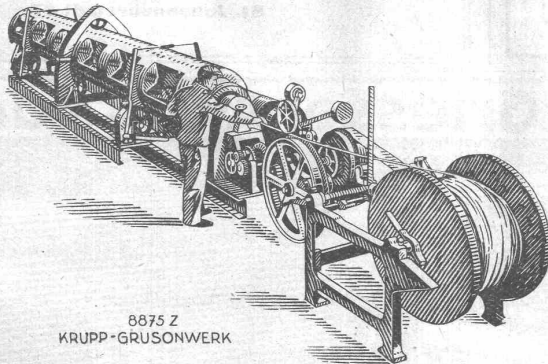
Achten Sie auf die Schutzmarke

TRADE **YALE** MARK

Weisen Sie Nachahmungen zurück

Zu haben in allen besseren Eisenwaren-Handlungen

KRUPP GRUSONWERK



8875 Z
KRUPP-GRUSONWERK

Schnellverseilmachine D. R. P.

Maschinen zur
Herstellung
von
Drahtseilen
und **Kabeln**

Schnell-Verseilmachines
D. R. P.

von höchster
Leistungsfähigkeit

Vertreter: **SPOERRI & Co., ZÜRICH, Walchestr. 27**

MAGDEBURG

Sondierbohrung? - Erinnre Dich..

der A.G. Guggenbühl, Zürich!

Erstellung von Filterbrunnen für Grundwasserfassungen.
Sondierungen beliebigen Durchmessers in jede gewünschte Tiefe. Grundwasser-Absenkung.
Pumpwerke / Rohrleitungen jeder Art und Grösse.

AKT.-GES. ADOLF GUGGENBÜHL, ING., ZÜRICH
TELEPHON: HOTTINGEN 28.97 WEINBERGSTRASSE 1 (CENTRAL)

Euböolith-Böden

garantiert bestbewährter fugenloser Bodenbelag für Fabriken, Schulen, Krankenhäuser und Bureaux. **Tel.: 3.35**
Euböolithwerke A.-G., Olten

Akkumulatoren-Ladung oder Speisung von

Gleichstrom?

dann nur ein



Gleichrichter.

Die zuverlässigste zweckmässigste billigste Gleichstromquelle

Zahlreiche in- und ausländische Referenzen

A.-G. Metrum, Basel 13
Spezial-Fabriken in Basel und Wallisellen
Katalog - neue Auflage - ist erschienen

Erstklassiges Schweizer Fabrikat

Gleichrichter in allen Grössen für sämtlichen Industriebedarf

Elektromotoren, Elektromagnetische Apparate, Elektrolyse

AS Kühl-Automaten

Fabrikat Brown, Boveri

Haushaltungs-Kühlschränke

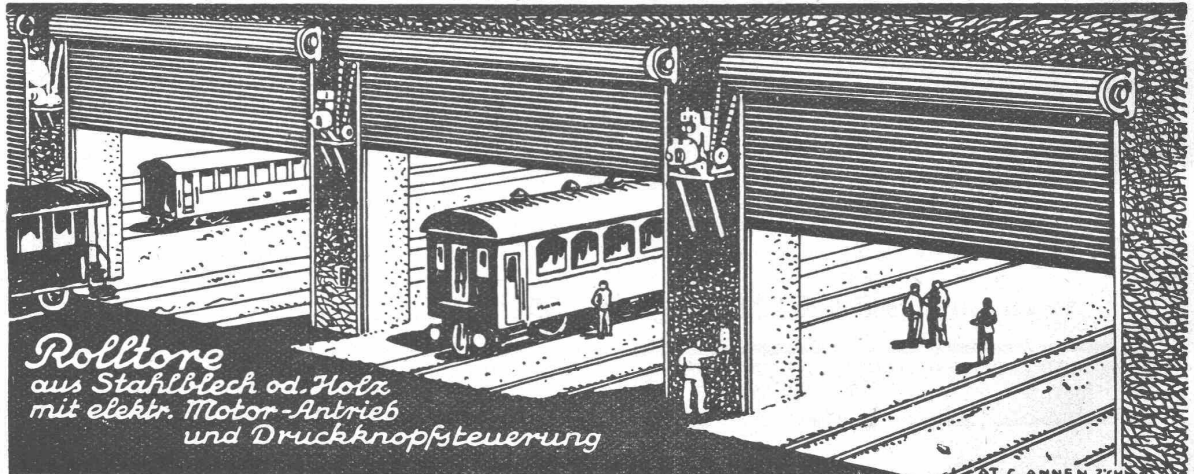


für Spitäler, Kliniken, Villen, Pensionen sowie Fabrikkasinos und Kantinen

Offerten bereitwilligst und unverbindlich.

Audiffren Singrün, Kälte-Maschinen A.-G., Basel
St. Johannvorstadt 27

Rolladenfabrik A.Griesser A.G. Aadorf



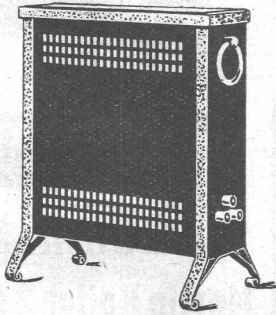
Rolltore
aus Stahlblech od. Holz
mit elektr. Motor-Antrieb
und Druckknopfsteuerung

AT. C. ANNEN Z'CH

Zweigniederlassung: **Zürich** Militärstrasse 108

Therma

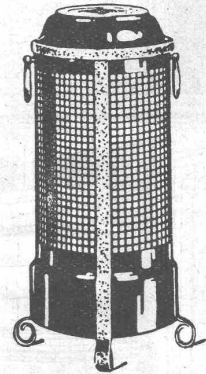
Elektrische Heizöfen



zeichnen sich aus durch:

geringes Gewicht
grosse Dauerhaftigkeit
gediegene Ausführung

„Therma“ A.-G.
Schwanden (Glarus)



WASSERBAU TAUCHER-ARBEITEN RAMM-ARBEITEN LEHRGERUSTE

PROJEKTE UND AUSFÜHRUNG:
W. STAUBLI, INGENIEUR
ZURLINDENSTR. 116

TELEPHON: UTO 28.47

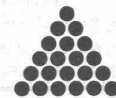
ZÜRICH 3

GEGRÜNDET 1867



**Auf den Weihnachtstisch Ihrer
Dame gehört eine vornehme
Bürsten-Garnitur**

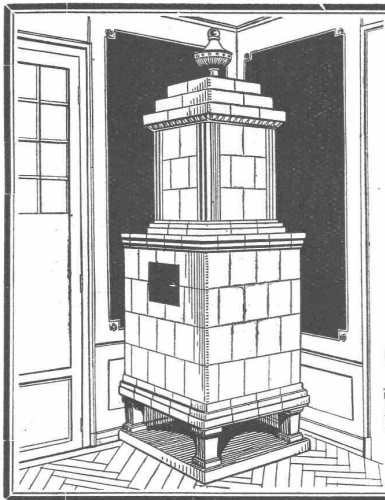
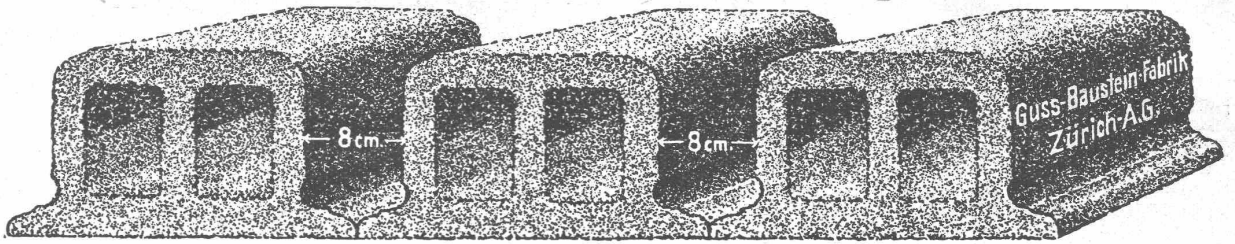
3- bis 6-teilig von Fr. 18.— bis Fr. 50.—



Bezugsquellen-Nachweis durch:

Bürstenfabrik Ebnat-Kappel A.-G.
Ebnat

Deckensteine PHÖNIX (Eingetr. Marke)



Kachel-Ofen

in jeder Ausführung

Ofenfabrik Kohler A.G.

Mett bei Biel



Begehbare u. befahrbare Oberlichter

Glasbausteine

Martin Keller & Co.

Wallisellen-Zürich

Telephon 64 u. 119

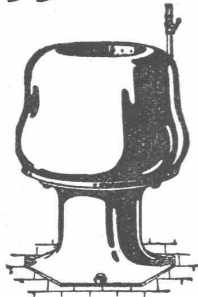
RECHTSANWALT

DR. ERNST UTZINGER

BAHNHOFSTR. 64 ZÜRICH TEL.: SELNAU 19.68

VERSICHERUNGSANGELEGENHEITEN

„SONNE“



Neueste Wäsche-Auswindmaschine

trocknet in 3 Minuten 6, 12 od. 18 Leintücher, Wasserleitungsantrieb oder Elektrisch.

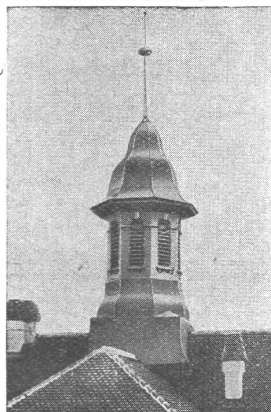
⊕ Patent Nr. 107679. — Auslandspatente in 9 Staaten. Erstklassige Referenzen und Zeugnisse.

Solider Gussockel
Oberteil Kupfer, gebocht
Neueste Kugellagerung
Neuer Doppelschaufelantrieb
Elegante, gefällige Form

B. S. Z. Wasch- und Badeapparatefabrik
M. BETTENMANN SÖHNE

Zürich 6, Spyrstrasse 9, Tel.: Hoffingen 22.86
und Suhr bei Aarau, Telephon 6.24

Unverbindliche Vorführung in unserem Musterlager.
Bezugsquellennachweis durch die Fabrik.



ORNAMENTEN-FABRIK

Zink- und Kupfer-Lucarnen
Dachspitzen
Wasserkasten
Firmen-Buchstaben
etc.

USINE DECKER S. A.
NEUCHÂTEL



„FORTUNA“

Kitlose Glasdächer und Glasbeton-Oberlichter

System „Fortuna“

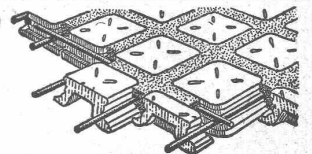
Seit vielen Jahren bestens bewährte Konstruktionen

WALTHER & MÜLLER, BERN

Grabenpromenade 9 — Brunngasse 60

Eigenes technisches Bureau — Selbstfabrikation

Vertreter für die Ostschweiz: GEBR. TUCHSCHMID, FRAUENFELD



Begehbare Glasdecken von grösster Lichtdurchlässigkeit und dekorativ

Elektrische Heiz- und Koch-Apparate
Warmwasserboiler

BAUMANN, KOELLIKER & CIE., A.-G., ZÜRICH

BAHNHOFSTRASSE - FÜSSLISTRASSE 4