

Zeitschrift: Schweizerische Bauzeitung
Herausgeber: Verlags-AG der akademischen technischen Vereine
Band: 89/90 (1927)
Heft: 23

Werbung

Nutzungsbedingungen

Die ETH-Bibliothek ist die Anbieterin der digitalisierten Zeitschriften auf E-Periodica. Sie besitzt keine Urheberrechte an den Zeitschriften und ist nicht verantwortlich für deren Inhalte. Die Rechte liegen in der Regel bei den Herausgebern beziehungsweise den externen Rechteinhabern. Das Veröffentlichen von Bildern in Print- und Online-Publikationen sowie auf Social Media-Kanälen oder Webseiten ist nur mit vorheriger Genehmigung der Rechteinhaber erlaubt. [Mehr erfahren](#)

Conditions d'utilisation

L'ETH Library est le fournisseur des revues numérisées. Elle ne détient aucun droit d'auteur sur les revues et n'est pas responsable de leur contenu. En règle générale, les droits sont détenus par les éditeurs ou les détenteurs de droits externes. La reproduction d'images dans des publications imprimées ou en ligne ainsi que sur des canaux de médias sociaux ou des sites web n'est autorisée qu'avec l'accord préalable des détenteurs des droits. [En savoir plus](#)

Terms of use

The ETH Library is the provider of the digitised journals. It does not own any copyrights to the journals and is not responsible for their content. The rights usually lie with the publishers or the external rights holders. Publishing images in print and online publications, as well as on social media channels or websites, is only permitted with the prior consent of the rights holders. [Find out more](#)

Download PDF: 23.02.2026

ETH-Bibliothek Zürich, E-Periodica, <https://www.e-periodica.ch>

SHELL

M E X P H A L T

verschiedenster Härtegrade, Schmelzpunkte etc.

die geeignetsten für

Trottoire

Perrons

Terrassen

Asphaltdächer

Teerfreie Dachpappen

Kabel-Isolierungen

Fundament-Isolierungen

Brücken-Isolierungen

Elektrische Industrien

Wasserdichte Röhren

Asphalt-Platten

Schlacken- und Bitumensteine

Pflasterkitt

Fachmännische Beratungen und Offerten erteilen bereitwillig:

LUMINA A.-G. - ZÜRICH

BITUMEN-ABTEILUNG

oder die Verkaufs-Gesellschaften:

Jules Kuhn & Co., A.-G.
ZürichAlthaus A.-G.
ZollikofenLumina A.-G.
Genf-Basel


**SCHMIEDEEISERNE
FENSTER
TÜREN
U. TORE
FÜR
FABRIKBAUTEN
GEILINGER U. CO
WINTERTHUR**



Die führende deutsche Marke:

Hubwagen „Schildkröte“

Neues Modell 1927

Die neuen Modelle der „Schildkröte“ haben vereinfachten Hubmechanismus, ihre Wendigkeit ist unerreich.

„Schildkröten“ werden bis 5000 kg Tragkraft gebaut.

„Schildkröten“ über 1500 kg Tragkraft werden auch als „Anhänger für Elektrokarren“ geliefert.

Illustrierte Druckschriften kostenlos.

**Ernst Wagner
Apparatebau**

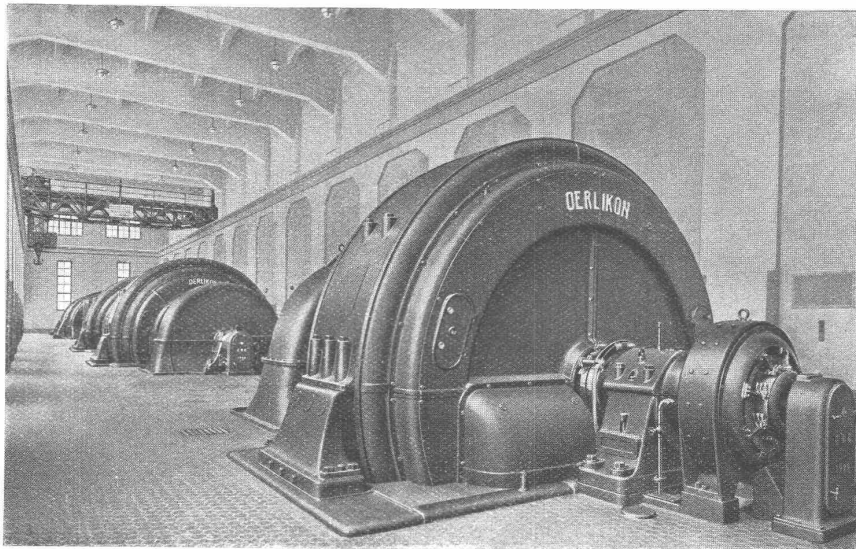
Reutlingen i. Württbg.

GENERALVERTRETER FÜR DIE SCHWEIZ:

BACHOFEN & CO., USTER (Schweiz). - Tel. : No. 36

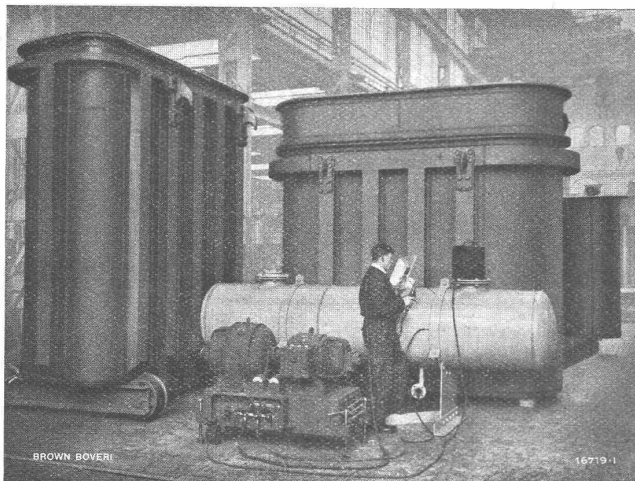
OERLIKON

ELEKTRISCHE MASCHINEN



**Generatoren zur Kupplung mit Wasserturbinen
horizontaler und vertikaler Bauart**

B B C



*Mit Brown Boveri Lichtbogen-Schweißgruppen
elektrisch geschweißte Groß-Transformatorenkessel.*

Lichtbogen Schweißgruppen

Bauart Brown Boveri

*Qualitativ höchststehende Schweiß-
nähte*

Größte Wirtschaftlichkeit

Einfache, gefahrlose Bedienung

*Feinstufige Regulierbarkeit des
Schweisstromes an der Schweiß-
stelle selbst*

*Verwendung vorhandener Antriebs-
kraft*

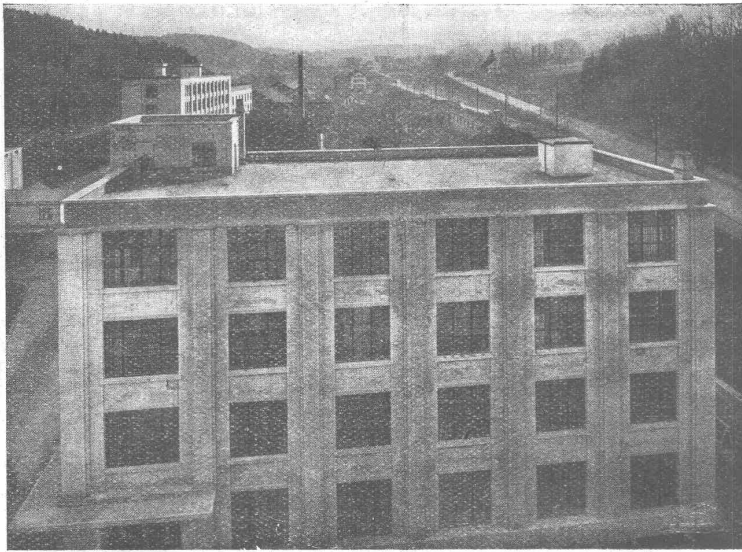
Kurzschlussicherheit

A.G. BROWN, BOVERI & C^{IE} BADEN (SCHWEIZ)

Verkaufsbureaux: Baden, Basel, Bern, Lausanne

Asphalt-Emulsion A.-G., Zürich

Unternehmung für Asphaltarbeiten



Fabrik von Maggi's Nahrungsmitteln, Kemptthal, Neubau Mühle

Bauleitung: Architekten v. Tetmajer, Debrunner & Blankart, Zürich
Unternehmung: Locher & Co., Bauunternehmung, Zürich.

Bedachung mit „MAMMUT“, 500 m², ausgeführt durch die **Asphalt Emulsion A.-G.**

**FABRIK UND BUREAUX IN
SCHLIEREN BEI ZÜRICH**
(GÜTERSTRASSE)

Telephon: SCHLIEREN 87

Wasserdichte Asphaltbeläge, Isolieranstriche, Mörtelzusätze.

Fundamentisolierungen gegen Feuchtigkeit und Grundwasser
Terrassen und Dachbeläge
Säurefeste Asphaltbeläge
Brückenisolierungen

SPEZIALITÄT:
„MAMMUT“-Beläge

K

Winterthur Kompressoren

und Rotations-Vacuumpumpen
für alle Zwecke

Schweizerische Lokomotiv- und Maschinenfabrik, Winterthur

Submissions-Anzeiger

Termin	Auskunftstelle	Gegenstand
6. Dezember	Müller & Freytag, Arch., Thalwil (Zürich)	Innenarbeiten u. Installationen z. Neubau d. Zürcher Kantonalbank in Thalwil
9. "	Bureau der Bauleitung in Erlenbach	Verschiedene Innenarbeiten zur Spitalerweiterung Erlenbach i. S. (Bern)
9. "	Baubureau, Gemeindehaus, Oerlikon (Zürich)	Ausbau der Rütlistrasse (380 m) in Oerlikon
10. "	Bureau des Bahningenieurs, Luzern	Erweiterung der Perronanlage im Bahnhof Luzern (400 m²)
12. "	Bauleitung in Innertkirchen (Bern)	Hoch- u. Tiefbauarbeiten f. d. Freiluftschaltanlage Innertkirchen d. K.W. Oberhasli
19. "	Bahningenieur, Delsberg	Brd- u. Maurerarbeiten z. Erweiterung d. Zollgebäudes im Bahnhof Pruntrut

GEGEN: KÄLTE
WÄRME
SCHALL

KORK PLATTEN
SCHALEN
SCHROT

KORKSTEINWERKE A.-G. KÄPFNACH-HORGEN



Rohrleitungen & Apparate
aus Eisenblech
liefert vorteilhaft:
Sch. Bertrams Basel 13
Vorgesandt 101-Telephon: Safran Nr 46.90.

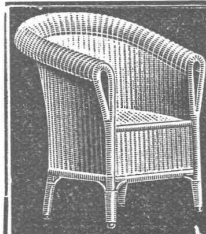
Cliche's Armbruster & Söhne
für Buchdruck Ob. Zölle Zürich
Tel. Hott.: 63.65

TREIBRIEMEN
aus Leder, Balata,
Kamelhaar u. Gummi
Adolf Schlatter & Co.
Riementechn. Spezialgeschäft
Zürich
Teleph. Hott. 4919, Stampfenbachstr. 73

~ Elektro ~
Handgebläse

Zum Ausblasen von
ELEKTRO-MOTOREN
und
MASCHINEN
und
APPA-
RATEN
aller
Art
TELEPHON-
ANLAGEN usw.

Zum Absaugen von Staub etc.
Heissluft-Gebläse
Verlangen Sie Prospekt!
A. ZÜRCHER, BIRWINKEN (Thg.)



Preiswürdige, behagliche Peddig-Rohrmöbel
naturweiss oder gebeizt.
Wetterfeste Boondoot-Rohrmöbel
Weidenmöbel
Gestäbte Rohrmöbel in allen Farben
Liegestühle / Krankenstühle / Strandhütten
Kataloge — Prospekte
CUENIN-HÜNI & Cie.
Rohrmöbelfabrik KIRCHBERG (Bern)



Zent
Boiler
sind unübertroffen.
Zent A.-G. Bern

Erfindungs-Patente
Marken-Muster-
& Modell-Schutz im In- u. Ausland
H. KIRCHHOFFER vormalig
Bourry-Séguin & Co. ZÜRICH
1880. Gegründet.

BLITZ - GERÜST

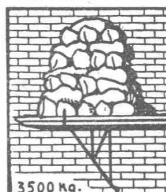
OHNE STANGEN

das Ideal aller Gerüste für Fassaden von Wohn- und Geschäftshäusern, Kirchen und für Innen-Räume,
wie Kirchen- und Saaldecken, Treppenhäuser usw.

Mietweise Erstellung
für Um- und Neubauten durch:

GERÜSTGESELLSCHAFT A.G.
ZÜRICH 7
Tel.: Hottingen 21.34

ALTSTETTEN
Tel.: Uto 52.09



3500 kg.

Sowie durch folgende Baugeschäfte:

Zürich: Fietz & Leuthold A.-G.
Zürich: Fr. Erismann, Ing.
Winterthur: J. Häring
Andelfingen: E. Landolt-Frey
Bern: Rieser & Co.
Luzern: E. Berger
Bubikon: A. Oetiker
Basel: Eug. Berli
Glarus: Karl Schweizer-Stüssy

Hochdorf: Aug. Ferrari
Genf: Ed. Cuénod S.A.
Neuhausen: Jos. Albrecht
Herisau: H. Müller
St. Gallen: Sigrist, Merz & Co.
Olten: Otto Ehrensperger
Rheinfelden: F. Schär
Solothurn: F. Valli
Blie: Otto Wyss

SCHULER & SCHILD

Bahnhofstr. 37 **ZÜRICH** Bahnhofstr. 37

BERATENDE INGENIEURE

für

Projektierung von Kraftwerken, Transformer-Stationen, Freiluftanlagen, Bahnelektrifizierungen, Leitungsnetzen

Gutachten, Beratungen, Schätzungen, Bauleitungen, Werkstattabnahmen

A. Schmid's Erben, Zürich

Asphalt - Geschäft

Telephon S. 21.08

Ausführung aller vorkommenden

Gussasphaltarbeiten

für Hoch- und Tiefbau

Ersteller der **Fundament-Isolierungen** gegen Grundwasser bei den Neubauten:

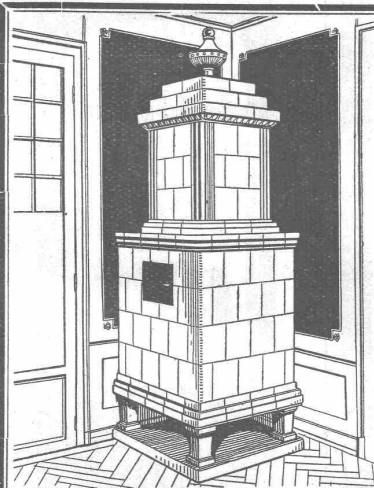
Bankgebäude Leu & Co., A.-G., Zürich im Jahre 1914
Schweiz. Nationalbank Zürich im Jahre 1920 : Eidgen.
Grossflugzeughalle Dübendorf im Jahre 1922 : Heizraum
der Zentralwerkstätte Seefeld der Zürcher Strassenbahn
im Jahre 1923 : Neubau Schweizer.Volksbank im Jahr 1923

GROHN

an der
Spitze!

ACTIENGESellschaft
NORDDEUTSCHE STEINGUTFABRIK
Wand- und Fußbodenplatten-Fabriken
GROHN BEI BREMEN

1700
ARBEITER



Kachel-Ofen

in jeder
Ausführung

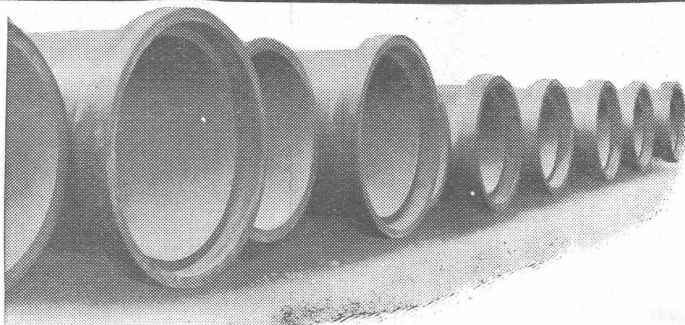
**Ofenfabrik
Kohler A.G.**

Mett bei Biel

Fabrik für

Gelochte Bleche

Fr. Mommendey & Sohn.
Rapperswil (St. Gallen)



Schweiz. Landw. Ausstellung, Bern 1925 Ehrendipl. mit gold. Medaille (Höchste Auszeichnung.)

Kostenlose Beratung und Offerten durch:

Dipl. Ing. K. GANZ, Ing.-Bureau für Tiefbau, MEILEN, Telephon 128

Alleinvertreter für die deutsche Schweiz.

Vianini-Röhren

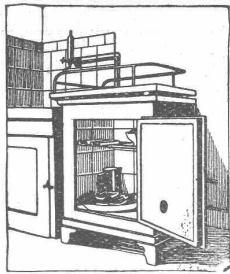
+ Pat. (Armierter Betonröhren mit Muffen) + Pat.
für Druckleitungen, Bewässerungsanlagen
Kanalisationen, Dücker, Durchlässe etc.

Biegungs- und druckfest, absolut dichtes, porenloses
Material von unabsehbarer Lebensdauer. Rasches Ver-
legen und zuverlässige Dichtung. Kein Einbetonieren
der Röhren, Anschluss von Nebenleitungen
jederzeit leicht auszuführen.

Lieferanten:

Internat.
Siegwarthallen-Gesellschaft
Luzern

Desmeules Frères
Fabrique de Produits en Ciment
Granges-Marnand



Patent Nr. 118307

Kein Neubau

ohne den billigen Konservierungsschrank „Polar“ mit Wasser- und Luftkühlung!

Keine Betriebskosten!

„POLAR“ erhöht den Wert jeder neuzeitlichen Kücheneinrichtung, ohne die Anlagekosten wesentlich zu steigern.

Prospekte und Offerten durch:

E. HALLER, Fabrikant des „Polar“, STÄFA, Bergstrasse, Telephon 217

Für wetterfeste

FARBIGE FASSADEN

eignen sich nur die seit Jahrzehnten bestens bewährten

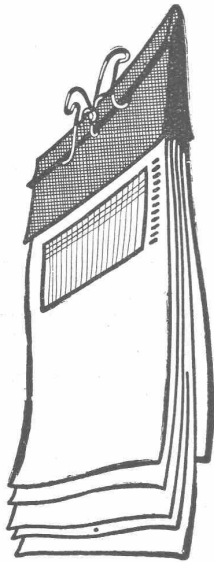
KEIM'SCHEN MINERALFARBEN

Preisliste und neue Farbkarte 1926 beim

Generaldepôt für die Schweiz
Chr. Schmidt & Zürich

47 Hafnerstrasse 47
Telephon: Sel. 39.16

Mit einem Griff



erhalten Sie jede gesuchte Zeichnung bei Verwendung der genial konstruierten

Plan-Spiral-Hefter

Verlangen Sie Prospekt.

GEBRÜDER
SCHOLL
POSTSTRASSE 3 · ZÜRICH

Patentanwalts-Bureau E. BLUM & Co., Bahnhofstr. 31 ZÜRICH 1 Patentverkauf oder Lizenzabgabe

Die Inhaber folgender Schweizerpatente:

- No. 112,558, „Verfahren zur Erzeugung nahtloser Röhren, Maschine zur Ausführung des Verfahrens, und nach dem Verfahren hergestellte Röhre“,
- No. 113,229, „Einstellbare Steuervorrichtung für die Betätigung des Ventils von Explosionsmotoren“,
- No. 100,528, „Machine équilibrée à cylindre et piston présentant un mouvement alternatif l'un par rapport à l'autre“,
- No. 77,289, „Pompe rotative“,
- No. 104,054, „Vorrichtung zum Erhitzen von Wasser“,
- No. 115,189, „Einrichtung zur stufenweisen Vorwärmung von Speisewasser durch einer Dampfkraftmaschine stufenweise entnommenen Anzapfdampf“,

wünschen mit schweizerischen Firmen in Verbindung zu treten, behufs Verkaufs der Patente, beziehungsweise Abgabe der Lizenzen für die Schweiz, zwecks Fabrikation der Patentgegenstände i. d. Schweiz. Reflektanten belieben sich um weitere Auskunft zu wenden an das

Patentanwalts - Bureau
E. BLUM & Co., Bahnhofstr. 31
Zürich 1.

WAND- UND BODEN- PLATTEN

Hirschi-Baumann A.G. Bern

Stahlformguß

bis 25 Tonnen Stückgewicht,

SPEZIALITÄT:

Zahnräder mit rohen und geschnittenen Zähnen,
Teile für Wasserkraftanlagen,
Cylinder für hydraulische Pressen etc.

liefert:

Stahl'werk Oeking A.G.

Düsseldorf

vertreten durch:

**F. A. von MOOS, Ingenieur,
Rouss-Steg 3, LUZERN.**



Technische Photographie

Spezialität:

Architekturaufnahmen

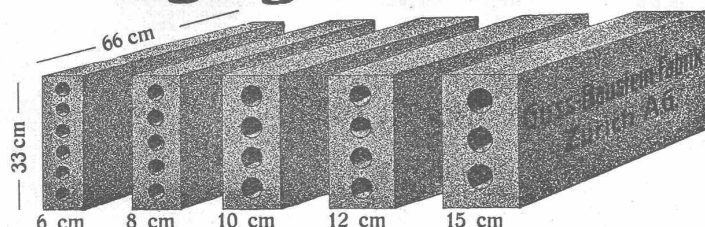
Konstruktionen, Maschinen
Zeichnungen u. Pläne
Katalog-Aufnahmen

H. Wolf-Bender
Zürich

16 Kappelerstrasse 16

Längsgelochte Schlackensteine

(Eingetragene Marke)

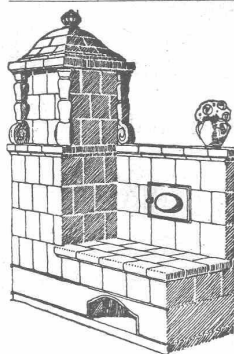


Anerkannt
vorzügliches Baumaterial für alle Arten Hoch-
bauen, insbesondere für **Zwischenwände**,
und **Hintermauerungssteine**.

Für **Fassadenmauerwerk Spezialsteine**.

Verkauf direkt durch uns.

Guss - Baustein - Fabrik Zürich A. G., Zürich.



Die Zentral-Heizung

kombiniert mit **Kachelofen**, unser patentiertes System, ist wirtschaftlich die beste Heizart für Einfamilienhaus und Etagenwohnung.

Prima Referenzen.

FRITZ LANG & Co., ZÜRICH 3

Zentralheizungen u. sanitäre Anlagen
Manessestr. 190 Teleph. Selnau 26.83

Travers Natur-Asphalt
Gussasphaltparbeiten für
Terrassen, Dächer, Fabrikböden,
Korridore, Trottoirs, Fundamentmauer-
Abdeckungen, etc.
Sicherste Isolierung gegen Feuchtigkeit und Wasser
Konzessionäre für die Schweiz:
E. R. Zetter & Co
Solothurn geg. 1843
Anerkannt
bester Asphalt
über
80 Jahre im Gebrauch.

SCHÜLE ELEKTROZÜGE

sind heute die wirtschaftlichsten
zum Heben und Seitwärtsfahren
aller Lasten v. 150 b. 5000 kg.

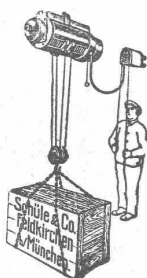
Schüle - Sicherheits - Winden

mit Hand- und Kraftantrieb
für Aufzüge, Krane aller Art.

Kostenlose Angebote und Ratschläge durch

Otto Studer, Ing., Zürich 6

Ekkehardstrasse 16.



Bauunternehmern - Industriellen

Gegründet 1899

Geschäftsinhabern - Verwaltungen

empfehlen wir uns für Abschlüsse von
Kollektiv-Krankenversicherungen des Personals

Bedingungen werden unverbindlich zugestellt;
ebenso Statuten für die Einzelversicherung

Schweiz. Krankenkasse Helvetia

Sonnenqual 10 ZÜRICH Telephon H. 54.16

422 Sektionen, 80000 Mitglieder, Reserven Fr. 4.650.000

SCHMIEDEISERNE RÖHREN
FÜR SANITÄRE INSTALLATIONEN
RÖHRENFABRIK A.G.
BASEL - DREISPITZ

A.-G. Kalk in Zürich

umfassend die Fabriken

Kalkwerk Schinznach-Bad, G. Knoblauch jr.
Hydraulische Kalkfabrik Holderbank
G. Spühler, Rekingen
Kalk- und Cementfabriken Beckenried A.-G.
K. Hürlimann Söhne, Brunnen

Ingenieur Borner & Cie., Wallenstadt
Cement- und Kalkfabriken R. Vigier A.-G.,
Luterbach
Jura Cementfabriken, Aarau
Cement- und Kalkwerke Liesberg A.-G.

Hydraulische Kalk- und Gipsfabrik, Bärschwil
Gips-Union A.-G., Zürich
Schweiz. Cementindustrie-Ges., Heerbrugg
Vereinigte Cementfabriken Rozloch A.-G.
Cementwerke Därligen A.-G., Bern

empfiehlt den Konsumenten ihren

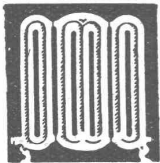
Ia hydraulischen Kalk.

Verkaufsstelle: **E. G. PORTLAND, ZÜRICH.** Bureau: Seidengasse 9
Telegramm-Adresse: Portland, Zürich. Telephon-Nr.: Selnau 16.85.



**Bester
Oberflächen-
Schutz**

SUBOX A.-G.
Langstr. 187
Zürich 5.

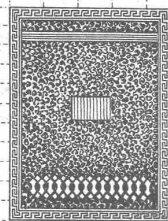


**ZENTRAL
HEIZUNGEN**

Ventilations-, Trock-
nungs- & Warmwasser-
bereitungsanlagen

**MOERI & CIE
LUZERN**

Ju. H. Hädrich
Eisenkonstruktionen
Zürich Werdgufg. 13
Telephon 5. 2550



**Spezialfabrik für
Briefkasten-Anlagen**
Kataloge zu Diensten



EMIL THOMA
WERDMÜHLEPLATZ 2
ZÜRICH
SPEZIALANFERTIGUNG VON
BELEUCHTUNGSKÖRPERN
UND BRONZEWAREN

ARCHITEKT - BAULEITER
Deutschschweizer, Absolvent Techn. Winterthur, auss. Stud.
Techn. Hochschule Stuttgart, früher auf ersten Arch.-Bureaux
der Schweiz, jetzt **im Ausland Bauleiter umfangreich-
ster Fabriksbauten**, Neubauten und schwierigsten Adap-
tationen, sowie grössere Wohnhäuser und Siedlungen. — Seit
Jahren **Leiter eigener Bauabteilungen grösserer
Industrien**. Prok. in ungekündigter Stellung, 38 Jahre alt,
wünscht nach der Schweiz zurück, auf ähnlichen
Posten. — Gefl. Angebote erbeten unter Chiffre WPa 11720 an
Schweizerische Bauzeitung.

RECHTSANWALT
DR ERNST UTZINGER
BAHNHOFSTR. 64 ZÜRICH TEL.: SELNAU 19.68
BAUANGELEGENHEITEN

Auslands-Vertrieb und Verwertung

Alt eingeführte Werkstätte für Kunst-Schreinerei und -Schlosserei
im Elsass sucht für vorhandene Wasserkraft Fabrikationslizenzen- und
-Vertrieb eines erprobten Spezialartikels für Serienfabrikation. —
Erstangebote unter Nr. 20.641 an die

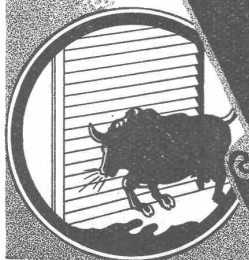
Annoncen-Expedition HAVAS, STRASSBURG i. Els.

**PANZER-
ROLL-
LADEN**

**EREDI FU DOM-FRANZI
LUGANO**

Vertreter:

Gerüstgesellschaft A.-G., Zürich
Geilinger & Co., Winterthur
Gebr. Tuchschild, Frauenfeld
K. Michel, Netstal (Kt. Glarus)
Gebr. Gysi & Co., Baar
Josef Meyer, Luzern
Lais, Köhli & Co., Basel
E. Niederhäuser, Bern
Donner Frères & Co., Neuchâtel



Bodmer & Cie
ZÜRICH, HOLBEINSTR. 22

Oefen, Cheminées
Elektr. Akkumulier-Oefen

Bautechniker

(Bauführer), mit mehrjähriger
Bureau-, Bauführer- und Werk-
stattpraxis sucht Stelle in Archi-
tekturbureau, für Bureauarbeit
oder Bauführung. Derselbe hat
schon als Bauführer grössere Ob-
jekte selbständig geleitet. Zeug-
nisse und Referenzen zu Dien-
sten. Offerten unter Chiffre Z. C.
3574 befördert

Rudolf Mosse, Zürich.



Patent-Verkauf od. Lizenz-Abgabe.

Der Inhaber des schweizeri-
schen Patentes No. 114309 vom
18. Dezember 1923, betreffend:
„Einrichtung, um die sekund-
liche Fördermenge in offe-
nen Wasserläufen unmittel-
bar anzugeben und aufzu-
zeichnen“,

wünscht die Patente zu verkaufen,
in Lizenz zu geben oder ander-
weitige Vereinbarungen für die
Fabrikation in der Schweiz ein-
zugehen. — Anfragen befördert

H. KIRCHHOFER
vormals Bourry-Séquin & Co.,
Ingenieur- und Patentanwalts-
bureau in Zürich 1, Löwenstr. 51.

Patent-Verkauf od. Lizenz-Abgabe.

Der Inhaber des schweizeri-
schen Patentes No. 103475 vom
17. Oktober 1922, betreffend:

„Aufspannscheibe mit selbst-
tätigen Klemmbacken“,
wünscht das Patent zu verkaufen,
in Lizenz zu geben oder ander-
weitige Vereinbarungen für die
Fabrikation in der Schweiz ein-
zugehen. — Anfragen befördert

H. KIRCHHOFER
vormals Bourry-Séquin & Co.,
Ingenieur- und Patentanwalts-
bureau in Zürich 1, Löwenstr. 51.

PUBLIKATIONEN

DES SCHWEIZERISCHEN
WASSERWIRTSCHAFTSVERBAND

Bericht der Kommission für Abdichtungen

des

Schweizerischen Wasserwirtschaftsverband

bearbeitet von

W. HUGENTOBler, Dipl. Ing.

Ingenieur der Abdichtungs-Kommission

150 Seiten, über 50 Abbildungen, 21 Tabellen, Literaturverzeichnis

Preis broschiert Fr. 6.—

Zu beziehen durch das Sekretariat des Verbandes,
St. Peterstrasse 10, Zürich und durch sämtliche Buchhandlungen

Gemeinde Küsnacht (Zürich)

Der Gemeinderat Küsnacht eröffnet unter den in den Bezirken Zürich, Meilen und Horgen heimatberechtigten oder seit Jahresfrist niedergelassenen Fachleuten schweizerischer Nationalität einen lokalen Wettbewerb für ein

Strassenunterführungsprojekt bei der Station Küsnacht.

Als Eingabetermin ist der 15. März 1928 festgesetzt. Dem Preisgericht steht zur Prämierung und für Ankäufe der besten Entwürfe eine Summe von Fr. 15,000.— zur Verfügung. Programme und Unterlagen können gegen Einsendung von Fr. 25.— auf Postcheckrechnung VIII/9097 beim Gemeindebauamt Küsnacht bezogen werden.

Küsnacht, den 30. November 1927.

Der Gemeinderat.

Patent-Verkauf od. Lizenz-Abgabe.

Der Inhaber des schweizerischen Patentes Nr. 114248 vom 26. Januar 1925, betreffend:

„Einrichtung zur Verwertung von Brennstoffen“, wünscht das Patent zu verkaufen, in Lizenz zu geben oder anderweitige Vereinbarungen für die Fabrikation in der Schweiz einzugehen. — Anfragen befördert

H. KIRCHHOFER
vormals Bourry-Séquin & Co.,
Ingenieur- und Patentanwaltsbureau in Zürich 1, Löwenstr. 51.

Patent-Verkauf od. Lizenz-Abgabe.

Die Inhaberin der schweizerischen Patente Nr. 104102 vom 17. Januar 1923, betreffend:

„Verfahren zur Darstellung von Anthrachinon- β -monosulfosäure“, und No. 115113 vom 19. Januar 1925, betreffend:

„Verfahren zur Herstellung von Oxyanthrachinonen“, wünscht die Patente zu verkaufen, in Lizenz zu geben oder anderweitige Vereinbarungen für die Fabrikation in der Schweiz einzugehen. — Anfragen befördert

H. KIRCHHOFER,
vormals Bourry-Séquin & Co.,
Ingenieur- und Patentanwaltsbureau, Löwenstrasse 51, Zürich 1.

LUCERNE

Hôtel Monopole et Métropole Direction: E. WAGNER

Die neue „Rena“-Klinge ist für Gillette-Apparate etc. die Beste! Rasiert starken Bart mindestens

20mal

Amerik. Art., Dutz. Fr. 2.75 franco, zwei Dutz. 5 Fr., drei Dtz. 7 Fr.
M. SCHOLZ, BASEL 2.

Zu kaufen gesucht:

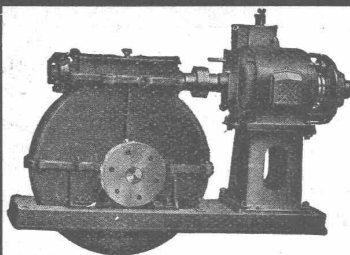
Die Bände der Schweiz. Bauzeitung, Jahrgänge 1908—1926. Wenn möglich eingebunden. — Offerten, wenn auch nur für einen Teil unter Chiffre S. 3865 U. an Publicitas, Zürich.

Vis-à-vis de la gare et des embarcadères. Grand café. Restaurant. Chambres avec eau courante. Appartement avec bain. Salles de conférences et de séances.

Zu verkaufen: 5t Saurer-Kippwagen

gut besorgt, Type 5 A C, 40 PS. Vollgummibereifung, Kippvorrichtung wenig gebraucht. Evtl. auf längere Dauer zu vermieten. Offerten unter Chiffre JH. 865 B. an die Schweizer-Annoncen A.-G., Bern.

Patentanwaltsbureau
W. Rossel, Ing.
vorm. E. Furrer-Zeller
Zürich 7, Neptunstr. 88
Telephon: Hoffingen 48.99



Schneckenge triebe

mit beliebigem Uebersetzungsverhältnis
Komplette Gruppen für Antriebe aller Art

Maschinenfabrik a. d. Sihl, A.-G., Zürich

Telegr.: Sihlfabrik vorm. A. Schmid Teleph.: Selnau 35.14

Pelikan

Pelikan ist so wie Sie sie wünschen: Kohlschwarz und völlig deckend, leichtflüssig und scharf stehend, radier- und wasserfest.

GÜNTHER WAGNER • HANNOVER UND WIEN

ARCHITEKT

(Hochbautechniker), Ia Zeichner und Rechner, schrift- und sprachgewandt, mit allen vorkommenden Bureau-Arbeiten vertraut, gesucht, Angebote mit Bildungsgang, Zeugnisabschrift, Gehaltsansprüche unter Angabe des frühesten Eintrittstermins, sowie einige selbstgefert. Zeichnungen, an

Tamm & Grobe, Arch. B. D. A.
Zwickau, I. Sa.,
Innere Schneebergerstr. 22.

Junger, franz. Schweizer, der eine gute Lehrzeit als

Zeichner-Architekt

vollendet hat, sucht Stelle als Volontär bei Architekt oder Baumeister. — Offerten unter P. 14912 M. an

Publicitas, Montreux.

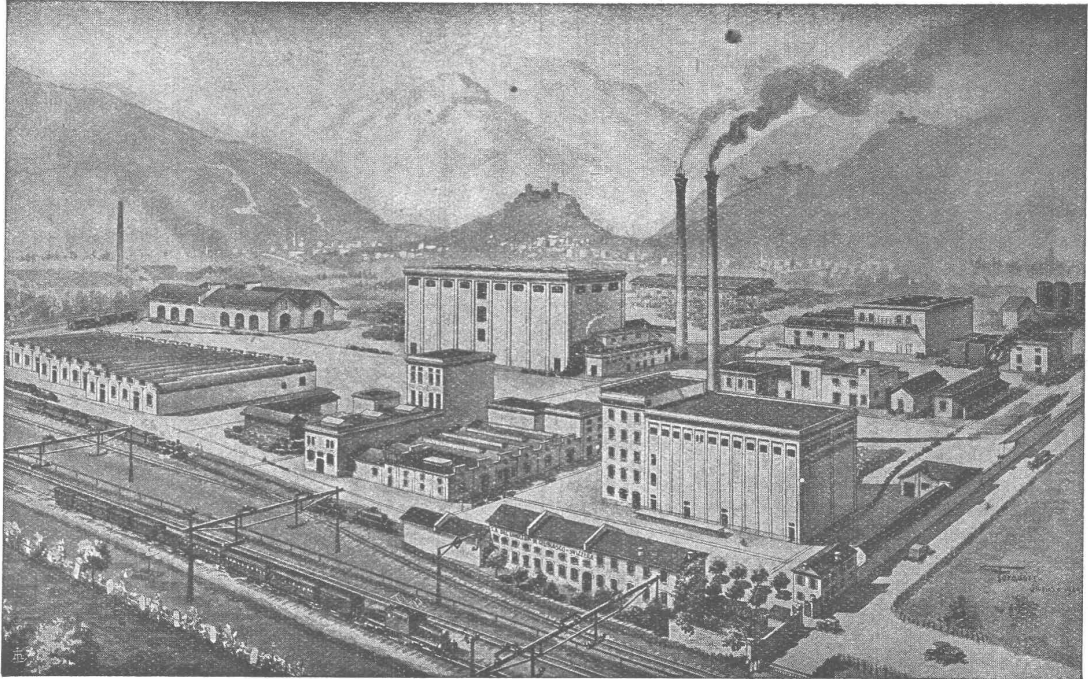
Patent-Verkauf od. Lizenz-Abgabe.

Der Inhaber des schweizerischen Patentes No. 113078 vom 6. Dezember 1924, betreffend:

„Fahrtrichtungsanzeiger für Kraftfahrzeuge“, wünscht das Patent zu verkaufen, in Lizenz zu geben oder anderweitige Vereinbarungen für die Fabrikation in der Schweiz einzugehen. — Anfragen sind zu richten an KIEFER & LUDWIG, in ZÜRICH, Gotthardstr. 52.

Ueber 1,000,000 Quadratmeter Linoleum
sind von dieser Fabrik allein im letzten Jahre geliefert worden!

**L
I
N
O
L
E
U
M**



**G
I
U
B
I
A
S
C
O**

Ansicht der Linoleumfabrik in Giubiasco (Tessin)

**EIN SCHLAGENDER BEWEIS für die absolute Vorzüglichkeit
und zunehmende Beliebtheit der Linoleum-Fussböden!**

LINOLEUM A.-G., GIUBIASCO (SCHWEIZ)

Telephone höchster Vollendung

zu besitzen, ist der Wunsch eines jeden Geschäftsmannes. Deshalb wird er sich für eine automatische Siemens Telephonanlage entschließen, bietet sie ihm doch die bekannten Vorteile: Schnelle, zuverlässige Verbindungsmöglichkeit, unbedingte Betriebssicherheit und geringe Unterhaltungskosten. Er wird aber nicht nur auf das gute Arbeiten der Gesamtanlage Wert legen, sondern auch auf handliche, elegante und dauerhafte Ausführung der einzelnen Apparate. Alle, auch die höchsten Anforderungen erfüllen

unsere neuen Tischstationen

Auf Grund jahrzehntelanger Erfahrungen ausgeführt, verbinden sie hervorragende technische Eigenschaften mit höchster Widerstandsfähigkeit und zeichnen sich schon äußerlich durch ihre geringe Höhe, einfache, sachliche und künstlerisch durchgearbeitete Form aus. Da die Apparate mit allen neuesten Fabrikationsmitteln u. nach bewährten Verfahren hergestellt werden, können wir sie zu einem besonders niedrigen Preise liefern.



SIEMENS

Elektrizitätserzeugnisse A.-G.

ABT. SIEMENS & HALSKE

Zürich - Bern - Lausanne