

Zeitschrift: Schweizerische Bauzeitung
Herausgeber: Verlags-AG der akademischen technischen Vereine
Band: 89/90 (1927)
Heft: 23

Werbung

Nutzungsbedingungen

Die ETH-Bibliothek ist die Anbieterin der digitalisierten Zeitschriften auf E-Periodica. Sie besitzt keine Urheberrechte an den Zeitschriften und ist nicht verantwortlich für deren Inhalte. Die Rechte liegen in der Regel bei den Herausgebern beziehungsweise den externen Rechteinhabern. Das Veröffentlichen von Bildern in Print- und Online-Publikationen sowie auf Social Media-Kanälen oder Webseiten ist nur mit vorheriger Genehmigung der Rechteinhaber erlaubt. [Mehr erfahren](#)

Conditions d'utilisation

L'ETH Library est le fournisseur des revues numérisées. Elle ne détient aucun droit d'auteur sur les revues et n'est pas responsable de leur contenu. En règle générale, les droits sont détenus par les éditeurs ou les détenteurs de droits externes. La reproduction d'images dans des publications imprimées ou en ligne ainsi que sur des canaux de médias sociaux ou des sites web n'est autorisée qu'avec l'accord préalable des détenteurs des droits. [En savoir plus](#)

Terms of use

The ETH Library is the provider of the digitised journals. It does not own any copyrights to the journals and is not responsible for their content. The rights usually lie with the publishers or the external rights holders. Publishing images in print and online publications, as well as on social media channels or websites, is only permitted with the prior consent of the rights holders. [Find out more](#)

Download PDF: 23.02.2026

ETH-Bibliothek Zürich, E-Periodica, <https://www.e-periodica.ch>

SCHWEIZERISCHE BAUZEITUNG

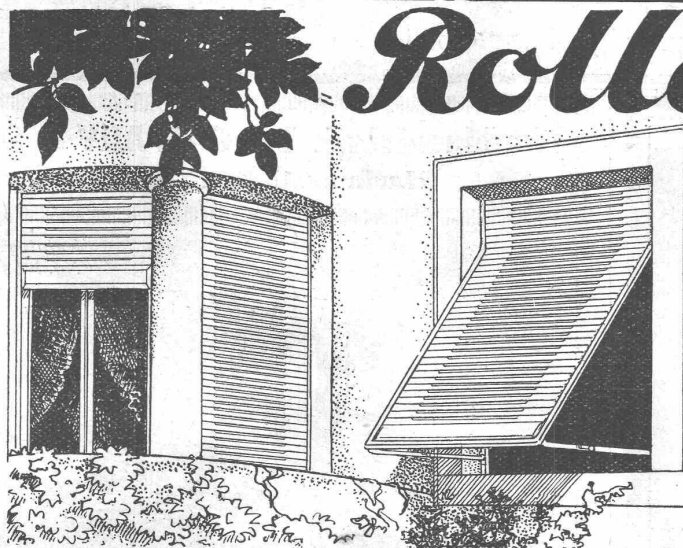
WOCHENSCHRIFT FÜR ARCHITEKTUR / INGENIEURWESEN / MASCHINENTECHNIK
REVUE POLYTECHNIQUE SUISSE

OFFIZIELLES ORGAN DES SCHWEIZER INGENIEUR- UND ARCHITEKTEN-VEREINS
UND DER GESELLSCHAFT EHEMAL. STUDIERENDER DER EIDG. TECHN. HOCHSCHULE
GEGRÜNDET 1883 VON ING. A. WALDNER / HERAUSGEGEBEN VON ING. C. JEGHER

Vereins-Mitglieder, beim Verlag, Schweiz 32 Fr.,
Ausland 40 Fr.; jährl.; Nicht-Mitglieder 40 bzw.
50 Fr., postamtl. 30 Cts. mehr. / Einzel-Nr. 1 Fr.

VERLAG CARL JEGHER, ZÜRICH
Dianastrasse Nr. 5 / In Kommission
bei Rascher & Cie., Zürich u. Leipzig

Inserate durch RUDOLF MOSSE, Zürich, die
viergespaltene Colonelzeile 50, Titelseite 80 Cts.,
Anzeigen ausländ. Ursprungs 60 Cts., Titelseite 1 Fr.



Rolladen

*Rollalalousien
aller Systeme
empfiehlt als Spezialität*

**WILH.
BAUMANN
HORGEN**

Unfallversicherung Winterthur

Einzel-Unfall-, Haftpflicht-, Reise-, Kollektiv-, Einbruch- und Kautions-Versicherungen.

Auskunft und Prospekte durch die Direktion der Gesellschaft in Winterthur
und die Generalagenturen, sowie die Vertreter an allen grösseren Orten.



ED. BRUN, WÄDENSWIL 1

TELEPHON 102

Älteste Spezialfabrik für Härte-Löt-Schweisssprodukte, Autogen-Zusatz-
materialien, Lager-Kühlfette, Lager-Kühlöle, Technische Öle und Fette

Preise auf Anfrage

Preise auf Anfrage



OTIS-AUFZÜGE

130 000 ANLAGEN AUSGEFÜHRT, DAVON IN EUROPÄ ÜBER 30 000

OTIS-AUFZUGSWERKE, FABRIK ZÜRICH

**Personen-
und Waren-Aufzüge „Schlieren“**
mit automatischer Druckknopfsteuerung.

Schweiz. Wagonsfabrik Schlieren, Aktiengesellschaft, Schlieren-Zürich
Abteilung: Aufzugfabrik

Telephon: Selnau 26.28

Das Problem der Betonsichtflächen:

Steinverkleidung: **Teuer!**

Stocken: **Barbarisch!**

Verputz: **Fällt ab!**

DIE LÖSUNG:

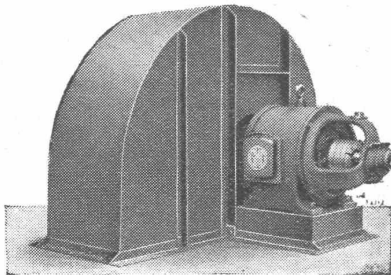
CONTEX ist ein Lack, der, auf die Schalung gestrichen, die Eigenschaft besitzt, den Zement auf eine gewisse Tiefe am Abbinden zu verhindern. Nach dem Ausschalen kann die Zementhaut durch Drahtbürste oder starken Wasserstrahl entfernt werden, wodurch das natürliche Gefüge des Beton blossgelegt wird. Durch geeignetes Vorsatzmaterial kann jeder



beliebige Effekt erzielt werden. Muss eine Betonfläche aus irgend einem Grunde verputzt werden, so ergibt die Vorbehandlung mit Con-
tex die richtige, rauhe Unterlage zur dauernden Haftung.

Anfragen erbeten an:
CONTEX S. A., GENÉ
Postfach Rive 244

Natürlich, gefällig, einfach, billig.



Ventilatoren

für

Lüftung und Heizung,
Trocknung, Kühlung etc.
Unterwind-, Saugzug- u.
Oelfeuerungs- Gebläse.

Elektromotoren.

Vorteile unserer
Konstruktion:

Hoher Wirkungsgrad,
Solide Konstruktion,
Geräuschloser Lauf.

G. Meidinger & Cie., Basel

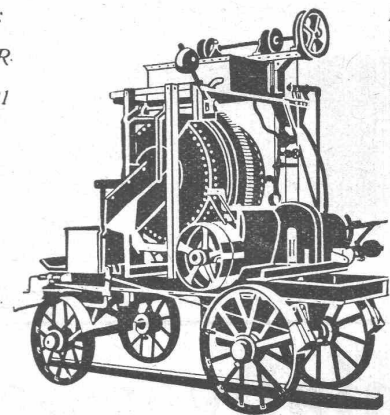
Maschinenfabrik Dr. GASPARY & Co.

Markranstädt b. Leipzig

Vertreter:
Ing.
H. REBER
Zürich 7,
Klusstr. 31

Katalog
No. 101 frei

Besuch
erbeten



Fahrbarer Beton- und Mörtelmischer

MISCHMASCHINEN

stationär und fahrbar für Grob- und Feinbeton
unübertroffen in Konstruktion und Leistung.

Hydraulische und mechanische Preßeinrichtungen

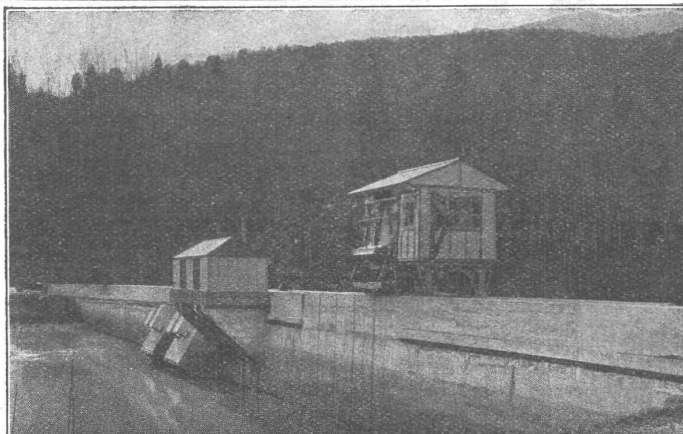
für Zement-, Terrazzo- und Granitoid-Platten.

**Alle Maschinen und Formen
zur Zementwarenfabrikation.**

A.-G.
KRAFTWERK
WÄGGITAL

Staumauer
Rempen

Rechen-
reinigungs-
Maschine
mit doppeltem
Schwenkkran



MASCHINENFABRIK
JONNERET FILS AINÉ
GENÉ

GEGR.: 1850

SPEZIALITÄT:

Rechen- u. Rechenreinigungs-
Maschinen für jede Tiefe und
Rechenneigung, für grosse u.
kleine Wasserwerke.

In- und Auslandspatente.

Man verlange Projekte und Kostenanschläge
kostenlos.

Pohlig



*Drahtseilbahn
der Eisensteinbergwerke bei Cogne an der schweizerisch-italienischen Grenze.*

Drahtseilbahnen

Zur rationellen Förderung von Massengütern bieten wir in unseren Drahtseilbahnen ein Transportmittel mit folgenden wertvollen Vorzügen: Geringster Kraft- und Bodenflächenbedarf / Unabhängigkeit von Witterungseinflüssen / Ersparnis an menschlichen Arbeitskräften. / Im Bau von Drahtseilbahnen besitzen wir mehr als 50 jährige Erfahrungen.

**J. Pohlig Aktiengesellschaft,
Köln-Zollstock**

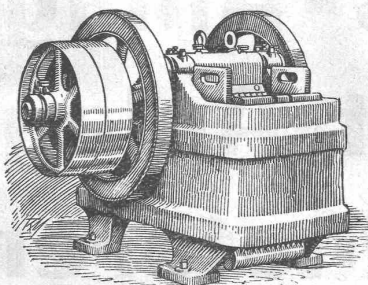
Vertretung für die Schweiz:
Fr. Waldherr, Zürich, Seefeldstrasse 120

KRUPP **GRUSONWERK**

Neuzeitliche, mit grösster Wirtschaftlichkeit arbeitende

Steinbruch- u. Schotter-Anlagen

mit Einrichtungen zum Bereiten von
Makadam-Körnungen unter Verwendung
unserer bewährten



**Baden-,
Rund- und Walzenbrecher,
Becherwerke und Siebtrommeln**
für jede gewünschte Leistung

Vertreter: **SPOERRI & Co., ZÜRICH, Walchestr. 27**

MAGDEBURG



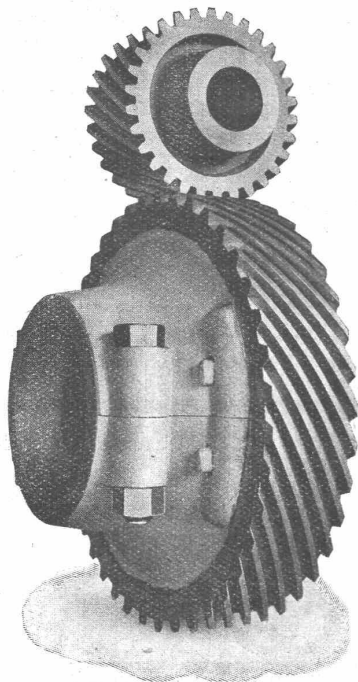
Lufttechnische Anlagen

wie Staubsaug-Anlagen, Rauch-, Gas- und Dämpfe-Absaug-Anlagen, pneumatische Transport-Anlagen für Schreinereien, Schuhfabriken, Textilfabriken, Polierereien etc., erstellt die

Ventilator A.-G., Stäfa-Zürich

Spezialwerkstätte für Ventilatorenbau

MAAG-ZAHNRÄDER A.-G. ZÜRICH



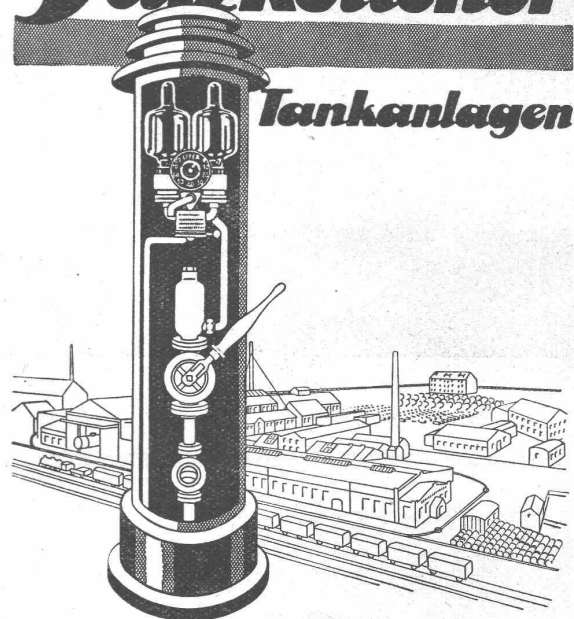
*Komplette
Reduktions-
und
Touren-
erhöhungs-
Getriebe*

*Zahnräder
für alle
Verwendungs-
zwecke*

Zahnradpumpen

Schraubenrad-Getriebe zum Antrieb von
Steuerwellen für Diesel-Motoren.

Salzkottener Tankanlagen



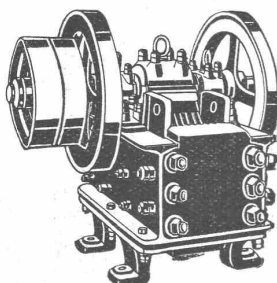
Fabrik explosionsicherer Gefäße
SALZKOTTEN G.M.
B.H.

Zentrale Berlin SW 48 Wilhelmstraße 122

GENERALVERTRETER FÜR DIE SCHWEIZ:

HANS STUTZ, Ingenieur, Carmenstr. 24, ZÜRICH 7

Zerkleinerungs-Anlagen Transport-Anlagen Rohöl-Motoren



liefert

U. AMMANN, Maschinenfabrik A.G., LANGENTHAL

AUFZÜGE und KRANE aller Art

RUEGGER & CO., A.-G.

Transport-Einrichtungen für
Fließ - Arbeit

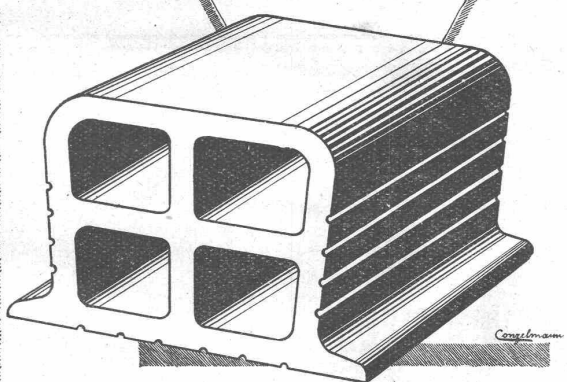
BASEL

Hand- u. Elektro-Flaschenzüge
Transport-Anlagen

Der Architekt ist im Vorteil
der mit
Lauperhohlsteinen
baut

4

Beim Lauperhohlstein fallen
Putzträger weg. Die rauhe Unter-
sicht gewährleistet einen einwand-
frei haftenden Putz, gleichgültig
ob Kalk- oder Cementputz.



Baumaterial A.G. Biel
TEL. 1082 & 1062 CENTRALSTR. 89 a

SPUNDWANDEISEN BAUART LÄRSSEN

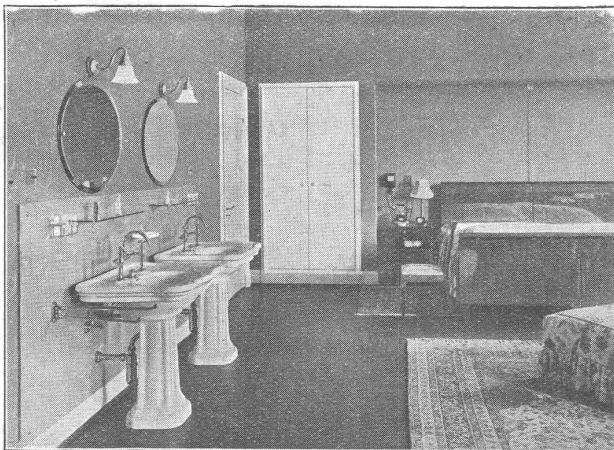
für den Bau von Ufermauern, Brücken-
gründungen, Fundamentierungen, Wehr-
bauten, Kraftwerksanlagen, Kanalisation,
Dükerbauten, Kläranlagen, Schleusen-
gründungen, Schleusenkammerwände und
Untergrundbahnbauten.

Vorzüge: Doppelverschluß, daher stärk-
ster Längszusammenhang und größte
Dichtigkeit, hohes Widerstandsmoment,
größte Lebensdauer, sicherer Schutz
tiefer Fundamente gegen Unterspülung,
wesentliche Ersparnis an Ramm- und
Absteifungskosten.

★
Vereinigte Stahlwerke
AKTIENGESELLSCHAFT
DORTMUNDER UNION
DORTMUND



L. 377/173



Für

Herrschaftshäuser, Villen,
Wohnkolonien, Einfamilien-Häuser,
Hotels, öffentliche Gebäude,
Fabriken etc. etc.

erstellt

technisch vollkommene,
gediegene u. zweckmässige sanitäre
Anlagen, Heizungen, Warmwasser-
Versorgungen etc.

JOS. ROTHMAYR, Ing., ZÜRICH 1

Gessnerallee 40 ::: Telephon: Selmau 20.53

SANITÄRE ANLAGEN - ZENTRALHEIZUNGEN

Maschinenfabrik Weingarten

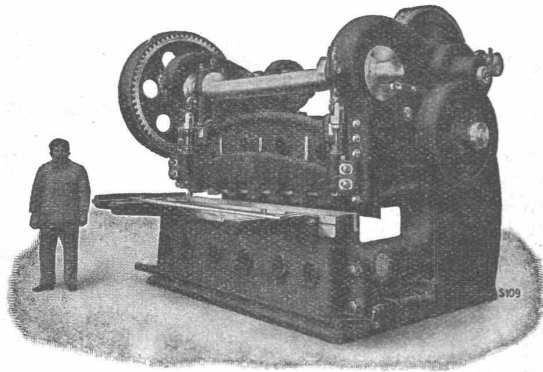
vormals HCH. SCHATZ, A.-G.



Weingarten, Württ.



Ausstellungslager:
ZÜRICH, Ausstellungsstr. 25, Tel.: Selnau 92.57
Vertreter: MAX BARON



Kurbel-Blechtafelschere

Eisen- und Blechbearbeitungsmaschinen

wie:

Blechscheren
Profileisenscheren
Kreisscheren
Figurscheren
Kurbeltafelscheren
Lochmaschinen
Ausklinkmaschinen
Dekuplermaschinen

Excenterpressen
Kurbelpressen
Nietpressen
Ziehpressen
Friktionsspindelpressen
Abkantmaschinen
Blechbiegmaschinen
Blechrichtmaschinen

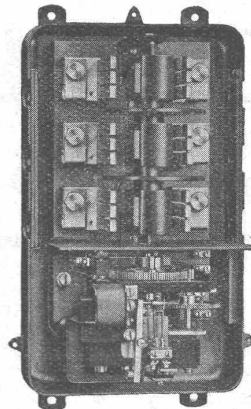
SCHALTAUTOMATEN ZEITSCHALTER SCHALT- UHREN

für

Warmwasser-
Versorgungen,
Wärmespeicher

Strassen-
Beleuchtungen

eto.



Schaltautomat
mit Walzenschalter

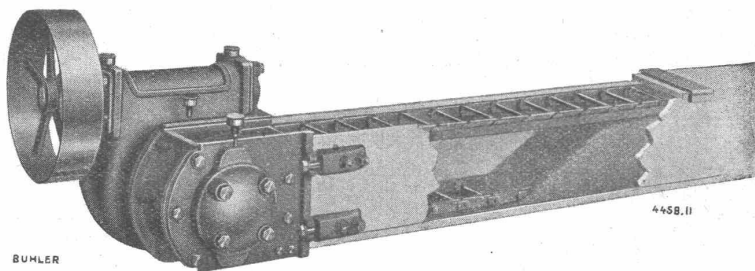
Verlangen Sie unsere
Druckschriften:

TB 2603 g
TB 2605 d
TB 2605 e

LANDIS & GYR, A.-G.
ZUG

BÜHLER

Flachkettentransporteur



BÜHLER

445B.11

GEBRÜDER BÜHLER

Maschinenfabrik und Giessereien

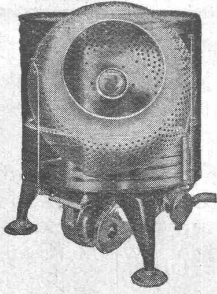
UZWIL

„Redler“

eignet sich vorteilhaft
für die Förderung von
Materialien **staubför-
miger, körniger** od.
kleinstückiger Gestal-
tung, geringer Raumbef-
darf bei grosser Förder-
leistung. Einfache Kon-
struktion. **Leichte Be-
dienung.** Verlangen

Sie Spezialprospekte.
- Unverbindliche -
- Ingenieurbesuche. -

SAVAGE ELEKTRISCHER WASCHER UND TROCKNER



Stellung zum Waschen

Vereinigt eine ganze, moderne Waschanlage in einer Maschine und löst so das Waschproblem in überraschender Weise. Bedeutende Raum- und Kostenersparnis bei Neubauten, da die SAVAGE überall betriebsbereit und ohne besondere Installationen plazierte werden kann, wo Heisswasser und elektrischer Lichtstrom verfügbar. Stromverbrauch 3 bis 5 Cts. pro Stunde. Konstruktiv und in Ausführung hervorragendes amerikanisches Erzeugnis der SAVAGE ARMS CORP.

Exklusiver Import für die Schweiz:

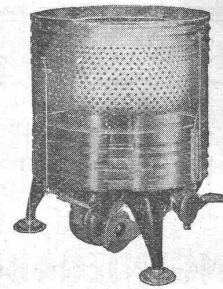
Viktor Baumgartner, Albenvorstadt 28, Basel
(Telephon: Birsig 63.42)

General-Vertreter für die Ost- und Innerschweiz:

A. Kaegi-Treulin, Ing., Pfäffikon a. Etzel
(Telephon 11) mit

SAVAGE-Demonstrationslokal, Rennweg 3, Zürich 1
(Telephon: Selnau 41.48)

Verlangen Sie Prospekte und Offerten nebst Referenzen!



Stellung zum Spülen und Trocknen

Erstkl. Schweizer-Referenzen

In BERN:

Vorführung und Verkauf durch

C. MOSER, Moserstrasse 28
Techn. Vertretungen
(Telephon: Christoph 60 79)

Kostenlose Demonstrationen

In GLARUS:

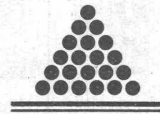
Vorführung und Verkauf durch

F. KUBLI-WALCHER
Techn. Vertretungen
(Telephon: 489)



**Auf den Weihnachtstisch Ihrer
Dame gehört eine vornehme
Bürsten-Garnitur**

3- bis 6-teilig von Fr. 18.— bis Fr. 50.—



Bezugsquellen-Nachweis durch:

Bürstenfabrik Ebnat-Kappel A.-G.
Ebnat



GESELLSCHAFT DER LUDW. VON ROLL'SCHEN EISENWERKE
· FILIALE: **EISENWERK CLUS** KT. SOLOTHURN ·



Serie H

Serie F



Warmwasserheizkessel

Cluser Heizkessel

für Warmwasser- und Niederdruck-Dampfheizung, sowie für gewerbliche Anlagen.

Bewährtes System. Einfache Bauart und Aufstellung.
Bequeme Reinigung während dem Betriebe.
Ueber 11000 Cluser-Kessel im Betriebe.

Radiatoren

nach verschiedenen Modellen.

Rippenheizröhren, Luftheizapparate, Wärmeplatten,
Wärmeschränke, Wärmetische,
Formstücke, Flanschen und Ventile etc. etc.

Lieferung ab Vorrat.

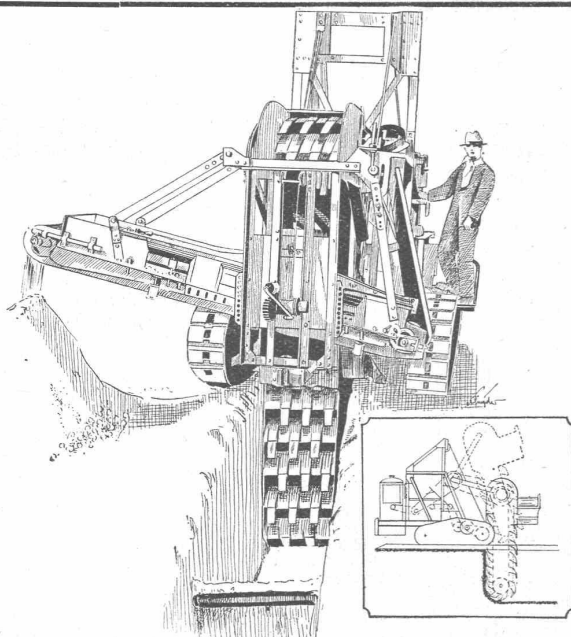
Zu beziehen durch die Installationsfirmen.

A.-G. CONRAD ZSCHOKKE, DÖTTINGEN (Aargau)

EISENBAU: Brücken, Hoch- und Industriebauten, Stauwehre, Maste, Konstruktionen für Bauinstallationen, Krane, Kessel- und Blecharbeiten, Druckrohre, Treppen, Fenster etc.

Spezialitäten: Verzinkung (Metallisierung mit Zink, Blei, Aluminium, Kupfer etc.) nach dem M. U. Schoop'schen Verfahren: (Behälter für chemische Zwecke) — Personen- und Materialschleusen für Druckluftgründungen. — Wellblechbaracken für jeden Zweck (Baracken, Garagen etc.)

INGENIEURBUREAU.



„Barber Greene“ Grabenbagger

für Drainage und Kabellegung, der einzige mit senkrechtem Baggerbaum, bohrt rechteckige Löcher, entladet auf eine der beiden Seiten nach Wunsch, drehbar um die eine Raupe.

Für Leistung und Preise sich wenden an die
ALLEINVERTRETER FÜR DIE SCHWEIZ:

ALLIED MACHINERY COMPANY, ZÜRICH

Löwenstrasse 16 - Telefon: Uto 11.57

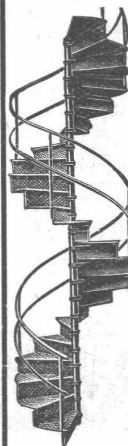
Bau-, Werkzeug- und Giessereimaschinen

Auf Wunsch kinematographische Vorführung.



die anerkannt beste Anstrichfarbe für Innen- u. Aussen.
Hochglänzend und Matt.

Generalvertreter für die Schweiz:
C. Hässig, Elisabethenstrasse 11, Basel.



Gebr. Demuth

Telephon 170 **Baden** Telephon 170

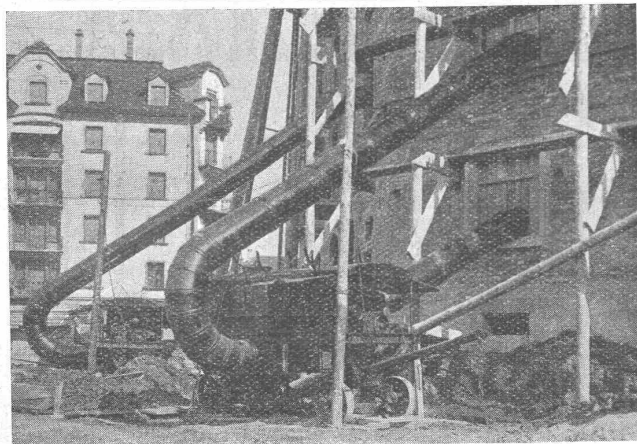
Fabrik für

Moderne Blechbearbeitung
Patent. gepresste Treppen

Bauschlosserei
Eisenkonstruktionen
Patentirte Kessel

II. Abteilung

Sanitäre Einrichtungen
Elektrische Boyler und
Zentralheizungen



Bau - Austrocknung Roth & Kippe

Zürich 3

(Uetlibergstr. 175)
Telephon Uto 2354

Modernes Druckluft-Verfahren

Koks-, Ventilier- und
Spar-Bauöfen