

Zeitschrift: Schweizerische Bauzeitung
Herausgeber: Verlags-AG der akademischen technischen Vereine
Band: 89/90 (1927)
Heft: 5

Werbung

Nutzungsbedingungen

Die ETH-Bibliothek ist die Anbieterin der digitalisierten Zeitschriften auf E-Periodica. Sie besitzt keine Urheberrechte an den Zeitschriften und ist nicht verantwortlich für deren Inhalte. Die Rechte liegen in der Regel bei den Herausgebern beziehungsweise den externen Rechteinhabern. Das Veröffentlichen von Bildern in Print- und Online-Publikationen sowie auf Social Media-Kanälen oder Webseiten ist nur mit vorheriger Genehmigung der Rechteinhaber erlaubt. [Mehr erfahren](#)

Conditions d'utilisation

L'ETH Library est le fournisseur des revues numérisées. Elle ne détient aucun droit d'auteur sur les revues et n'est pas responsable de leur contenu. En règle générale, les droits sont détenus par les éditeurs ou les détenteurs de droits externes. La reproduction d'images dans des publications imprimées ou en ligne ainsi que sur des canaux de médias sociaux ou des sites web n'est autorisée qu'avec l'accord préalable des détenteurs des droits. [En savoir plus](#)

Terms of use

The ETH Library is the provider of the digitised journals. It does not own any copyrights to the journals and is not responsible for their content. The rights usually lie with the publishers or the external rights holders. Publishing images in print and online publications, as well as on social media channels or websites, is only permitted with the prior consent of the rights holders. [Find out more](#)

Download PDF: 23.02.2026

ETH-Bibliothek Zürich, E-Periodica, <https://www.e-periodica.ch>

SCHWEIZERISCHE BAUZEITUNG

WOCHENSCHRIFT FÜR ARCHITEKTUR / INGENIEURWESEN / MASCHINENTECHNIK

REVUE POLYTECHNIQUE SUISSE

OFFIZIELLES ORGAN DES SCHWEIZER INGENIEUR- UND ARCHITEKTEN-VEREINS
UND DER GESELLSCHAFT EHEMAL. STUDIERENDER DER EIDG. TECHN. HOCHSCHULE
GEGRÜNDET 1883 VON ING. A. WALDNER / HERAUSGEGEBEN VON ING. C. JEGHER

Vereins-Mitglieder, beim Verlag, Schweiz 32 Fr.,
Ausland 40 Fr. jährl.; Nicht-Mitglieder 40 bzw.
50 Fr., postamtl. 30 Cts. mehr. / Einzel-Nr. 1 Fr.

VERLAG CARL JEGHER, ZÜRICH
Dianastrasse Nr. 5 / In Kommission
bei Rascher & Cie., Zürich u. Leipzig

Inserate durch RUDOLF MOSSE, Zürich, die
viergespaltene Colonelzeile 50, Titelseite 80 Cts.,
Anzeigen ausl. Ursprungs 60 Cts., Titelseite 1 Fr.

SCHWEIZERISCHES BAU-ADRESSBUCH

Technisches Adressbuch

Unter dem Protektorate
des Schweiz. Ingenieur- und
Architekten-Vereins und des
Schweiz. Baumeister-Verbandes



Praktisches Nachschlagewerk
für die gesamte schweizerische
Bau-, Verkehrs-, Maschinen-
und Elektro-Technik

erscheint in vollständig revidierter und verbesserter Auflage im März 1927

Vorausbestellungspreis Fr. 10.—

bis 28. Februar gültig (Ladenpreis ab 1. März Fr. 20.—)

Schluss der Inseraten - Annahme

für Adressenteil und Vorzugsseiten am 15. Februar

Verlag: **RUDOLF MOSSE**, Abteilung Adressbücher, **ZÜRICH**, Limmatquai 34
Telephon: Hottingen 35.50

ED. BRUN, WÄDENSWIL 1

TELEPHON 102

**Älteste Spezialfabrik für Härte-Löt-Schweisssprodukte, Autogen-Zusatz-
materialien, Lager-Kühlfette, Lager-Kühlöle, Technische Öle und Fette**

Preise auf Anfrage

Preise auf Anfrage

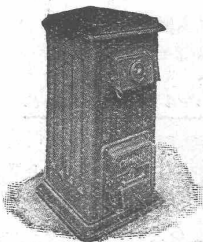
Streibelwerk Zürich

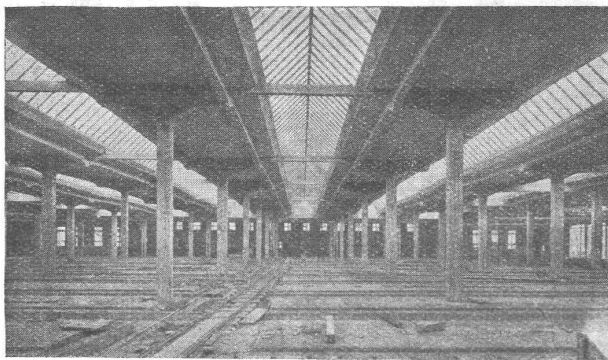
Torgasse 2

Telephon: Hottingen 49.33

CAMINO der beste Heiz-Kessel für Etagen-Heizungen

Aus dem Zeugnis einer Heizungsfirma: „...Ich bin überzeugt, dass der Camino-Kessel etwas ganz Hervorragendes auf diesem Gebiete darstellt“.





Lokomotiv-Remise Zürich.

EISENBETON

Holz- und Eisenkonstruktionen in Hoch- und Tiefbau

E. RATHGEB, DIPL.-ING.

INGENIEUR-BUREAU

Zürich

Telephon: Hottingen 89.92

Stampfenbachstr. 63

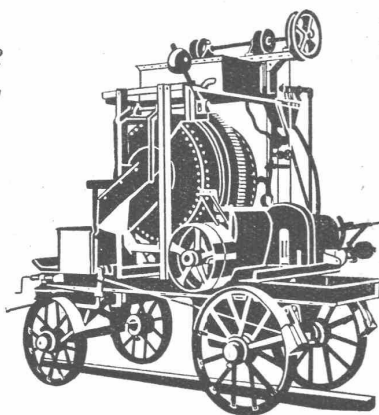
Maschinenfabrik Dr. GASPARY & Co.

Markranstädt b. Leipzig

Vertreter:
Ing.
H. REBER
Zürich 7,
Klusstr. 31

Katalog
No. 101 frei

Besuch
erbeten



Fahrbarer Beton- und Mörtelmischer

MISCHMASCHINEN

stationär und fahrbar für Grob- und Feinbeton
unübertroffen in Konstruktion und Leistung.

Hydraulische und mechanische Preßeinrichtungen

für Zement-, Terrazzo- und Granitoid-Platten.

**Alle Maschinen und Formen
zur Zementwarenfabrikation.**



die anerkannt beste Anstrichfarbe für Innen- u. Aussen.
Hochglänzend und Matt.

Generalvertreter für die Schweiz:
C. Hässig, Dufourstrasse 53, Basel.



Gebr. Demuth

Telephon 170 **Baden** Telephon 170

Fabrik für

Moderne Blechbearbeitung

Patent. gepresste Treppen

Bauschlösserei

Eisenkonstruktionen

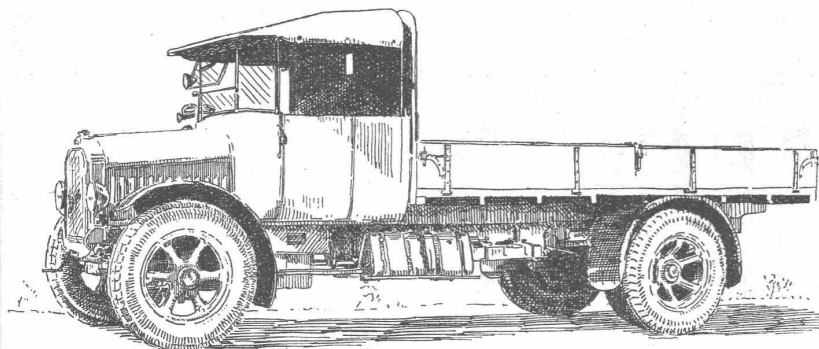
Patentierete Kessel

II. Abteilung

Sanitäre Einrichtungen

Elektrische Boyler und

Zentralheizungen



BERNA 5 Tonnen auf Pneus.

BERNA-Motorlastwagen

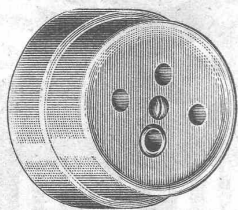
2 bis 5 Tonnen Nutzlast.

Motorkipper

Anhänger

Auf BERNA-Wagen ist Verlass.

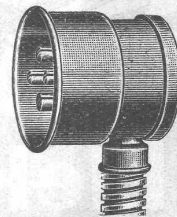
**Motorwagenfabrik
BERNA A.-G., Olten**

ADOLF FELLER, HORGEN - Fabrik elektrischer Apparate**Universal-Steckkontakte**

(Gesetzlich geschützt.)

Verwendbar als:

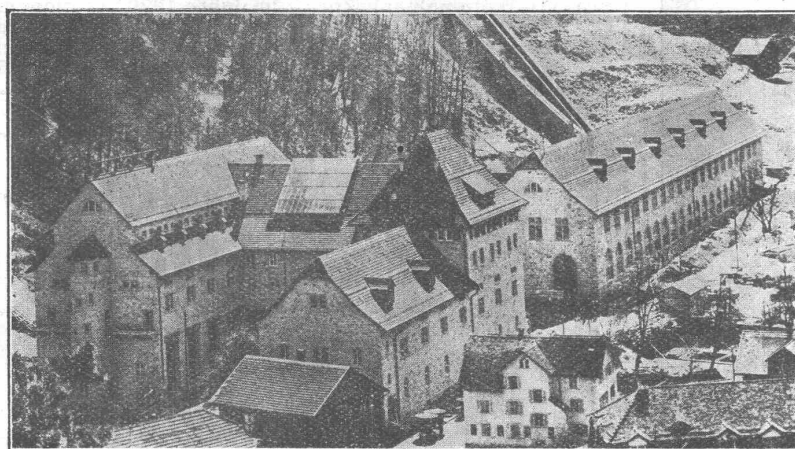
zweipolige Steckdose	} 6 Amp., 380 Volt oder 10 Amp., 250 Volt.
zweipolige Steckdose mit Erdkontakt	
dreipolige Steckdose, unverwechselbar	
dreipolige Steckdose, mit Erdkontakt	

in allen diesen Fällen **un**verwechselbar.

Das Einstecken des Normal-Lichtsteckers in Kontakthülsen mit Phasenspannung ist unmöglich. — Unübertroffene Kontaktwirkung. Stecker mit vertikaler Kabeleinführung, wodurch Knickungen und Beschädigungen des Kabels vermieden werden.

Ed. Züblin & Co^{ie} A.-G., Zürich-Basel

Ingenieurbureau und Bauunternehmung

**Zentrale des Kraftwerkes Amsteg S. B. B.**

**Projektierung u. Ausführung
von Hoch- und Tiefbauten**

Spezialitäten:

Eisenbetonpfahlrammungen
Brücken in Beton und Eisenbeton
Silos und Lagerhäuser
Kläranlagen System Züblin
Wasserbauten und Foundationen
Tiefbohrungen

Schöner Beton ist guter Beton!

Probeführer, Gebrauchs-
anweisung und Preisliste
gegen Einzahlung v. Fr. 9.—
auf Postcheckkonto ConTex
1/2122.



**CONTEX S. A.
GENÈVE**

Case Rive 244

zeigt

die Schönheit des Beton und seine Güte.

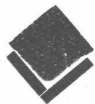
Gebrüder Hotz

ZÜRICH 6

Elektrische Unternehmungen



baut für
**Schmiede
und Hütte**



EUMUCO, Aktiengesellschaft f. Maschinenbau
Schlebusch-Manfort bei Köln a. Rh.

Lufthämmer

bis 2000 kg Fallgewicht

Dampfhämmer

jeder Grösse

Fallhämmer

bis 15000 kg Fallgewicht, neuart. Konstr.

Schmiedemaschinen

System „Ajax“

Biegemaschinen

**Schmiedewalzen und
Fräsen**

**Hydraulische Pressen
und Anlagen**

Mechanische Pressen

Hüttenmaschinen

usw.

A. Schmid's Erben, Zürich

Asphalt - Geschäft

Telephon S. 21.08

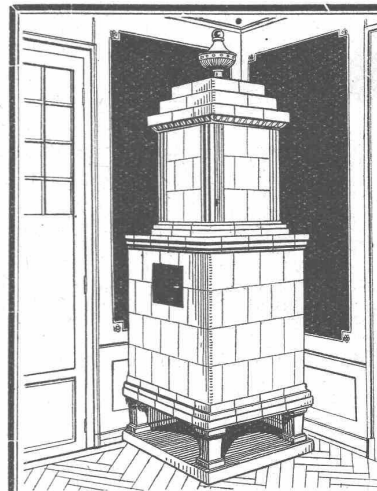
Ausführung aller vorkommenden

Gussasphaltarbeiten

für Hoch- und Tiefbau

Ersteller der **Fundament-Isolierungen** gegen Grundwasser bei den Neubauten:

Bankgebäude Leu & Co., A.-G., Zürich im Jahre 1914
Schweiz. Nationalbank Zürich im Jahre 1920 : Eidgen.
Grossflugzeughalle Dübendorf im Jahre 1922 : Heizraum
der Zentralwerkstätte Seefeld der Zürcher Strassenbahn
im Jahre 1923 : Neubau Schweizer.Volksbank im Jahr 1923



Kachel-Ofen

in jeder
Ausführung

**Ofenfabrik
Kohler A.G.**

Mett bei Biel



GESELLSCHAFT DER LUDW.VON ROLL'SCHEN EISENWERKE

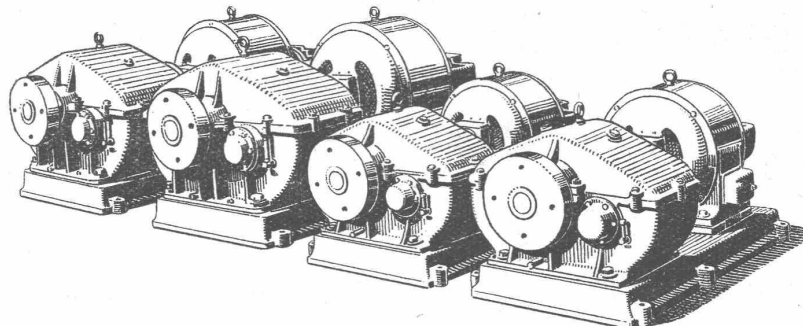
FILIALE: **EISENWERK CLUS** KT.SOLOTHURN



Cluser Reduktionsgetriebe

mit
**Stirnrädern;
in ge-
schlossenem
Gehäuse
für
Ölbad.**

Prospekt auf
Verlangen!



Geringe Wartung.

Hoher Wirkungsgrad.

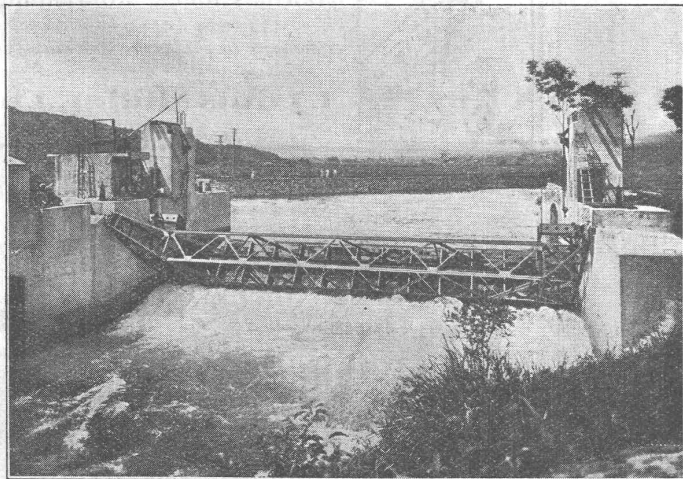
für
**Ueber-
setzungen bis
1:40 und
Kraftüber-
tragungen bis
ca. 70 PS.**

Prospekt auf
Verlangen!

Selbsttätiger Hochwasserschutz

bei Wehranlagen und Talsperren. Selbsttätige Wasserspiegel- und Abflussregulierung an bestehenden und Neuanlagen.

Selbsttätige und von Hand bedienbare Wehrkonstruktionen.



Ausgeführt und im Bau über 3500 Meter Wehrbreite für zirka 34 000 m³/sek Regulierfähigkeit.

Allein-Vertretung für die Schweiz:

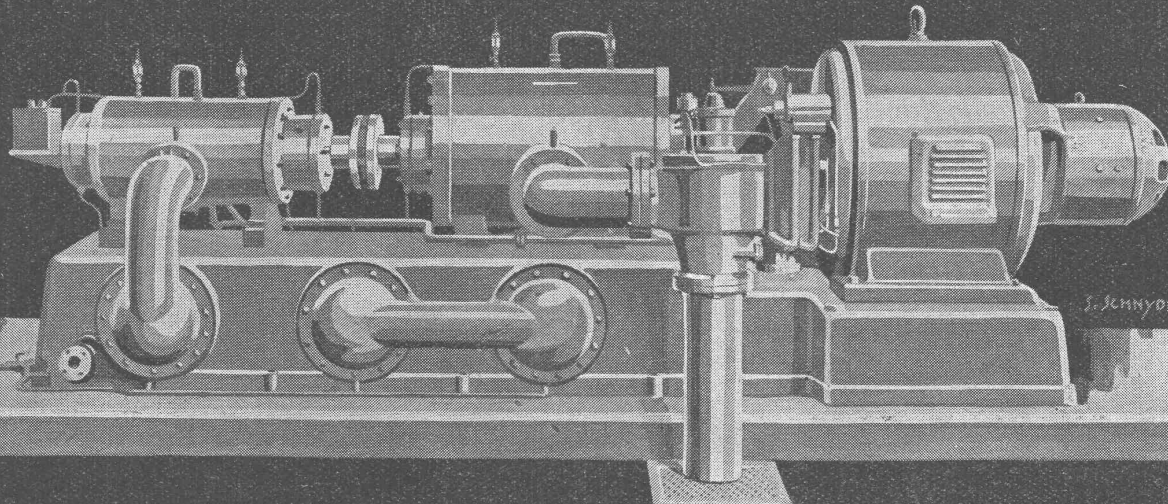
**„Zahnschwelle
Rehbock“**

zur Verhütung von Auskolkungen der Sohle von Wasserläufen

Illustrierter Katalog, Projekte und Kostenanschläge.

Stauwerke A.-G., Stampfenbachplatz 3, **Zürich 6**
Gegründet 1909

„WINTERTHUR“ KOMPRESSOREN UND ROTATIONS-VACUUMPUMPEN FÜR ALLE ZWECKE



SCHWEIZERISCHE
LOKOMOTIV-UND MASCHINENFABRIK
WINTERTHUR

Euböolith-Böden

garantiert bestbewähr-
ter fugenloser Boden-
belag für Fabriken,
Schulen, Bureaux.

Tel.:
3.35

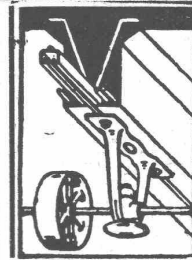
Euböolithwerke A.-G., Olten

**PRAZISIONS
REISSZEUGE**

Kern
AARAU



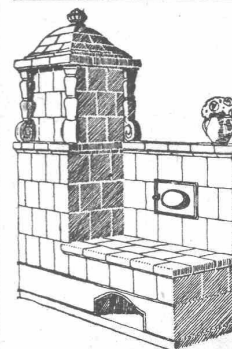
Kern & Cie AG.
AARAU · PRAZISIONSWERKSTÄTTEN



D.K.G. Ankerschienen
Transmissionsträger
sind einzige Mittel zur rationalen Befestigung von
Transmissionen, Rohrleitungen etc.
in mod. rnen Industriebauten.
Verlangen Sie gefl. Katalog, Referenzliste und Preise.
Ware sofort ab Schweizerlager lieferbar.
J. Louis Müller, Luzern
(telephon 4.22)

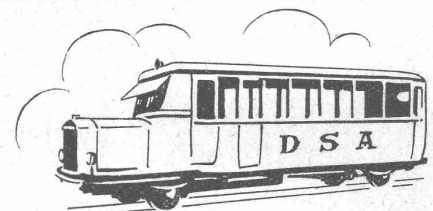
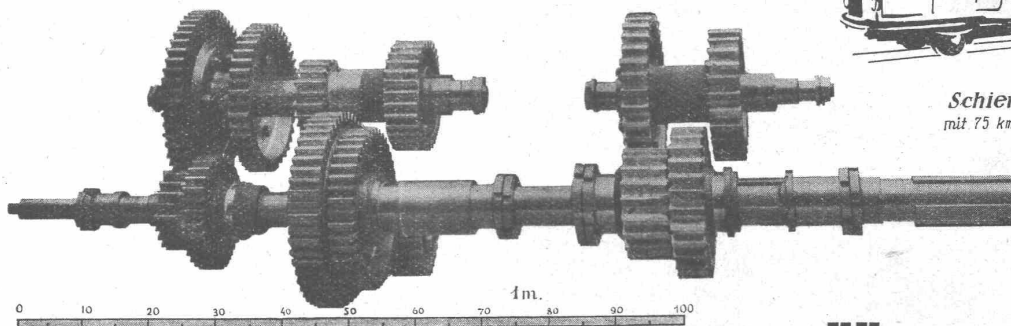
Travers
Natur-Asphalt
Gussasphaltarbeiten für
Terrassen, Dächer, Fabrikbö-
den, Korridore, Trottoirs, Funda-
mentmauer-Abdeckungen, etc.
Sicherste Isolierung gegen
Feuchtigkeit und Wasser
Konzessionäre für die Schweiz:
E.R. Zetter & Co
Soloihurn gegr. 1843
Anerkannt
bester Asphalt
über
80 Jahre im Gebrauch.

Alfr. Schmidweber's Erben
ZÜRICH A.-G. ZÜRICH
Fabrik in Dietikon
Innen- und Aussendekorationen
in poliertem Marmor und Granit



Die
Zentral-Heizung
kombiniert mit Kachelofen, unser paten-
tiertes System, ist wirtschaftlich die beste
Heizart für Einfamilienhaus und
Etagenwohnung.
Prima Referenzen.
FRITZ LANG & Co., ZÜRICH 3
Zentralheizungen u. sanitäre Anlagen
Manessestr. 190 Teleph. Seinau 26.83

Wechselgetriebe mit gehärteten & geschliffenen
MAAG-RÄDERN
für 60 P.S. Schienen-Autobus



Schienen-Autobus
mit 75 km.St. Fahrgeschwindigkeit

gebaut von
Ganz & Comp. Danubius
BUDAPEST
für die
D. S. A. Eisenbahn

MAAG ZAHNRÄDER A.-G. ZÜRICH