

Zeitschrift: Schweizerische Bauzeitung
Herausgeber: Verlags-AG der akademischen technischen Vereine
Band: 89/90 (1927)
Heft: 22

Werbung

Nutzungsbedingungen

Die ETH-Bibliothek ist die Anbieterin der digitalisierten Zeitschriften auf E-Periodica. Sie besitzt keine Urheberrechte an den Zeitschriften und ist nicht verantwortlich für deren Inhalte. Die Rechte liegen in der Regel bei den Herausgebern beziehungsweise den externen Rechteinhabern. Das Veröffentlichen von Bildern in Print- und Online-Publikationen sowie auf Social Media-Kanälen oder Webseiten ist nur mit vorheriger Genehmigung der Rechteinhaber erlaubt. [Mehr erfahren](#)

Conditions d'utilisation

L'ETH Library est le fournisseur des revues numérisées. Elle ne détient aucun droit d'auteur sur les revues et n'est pas responsable de leur contenu. En règle générale, les droits sont détenus par les éditeurs ou les détenteurs de droits externes. La reproduction d'images dans des publications imprimées ou en ligne ainsi que sur des canaux de médias sociaux ou des sites web n'est autorisée qu'avec l'accord préalable des détenteurs des droits. [En savoir plus](#)

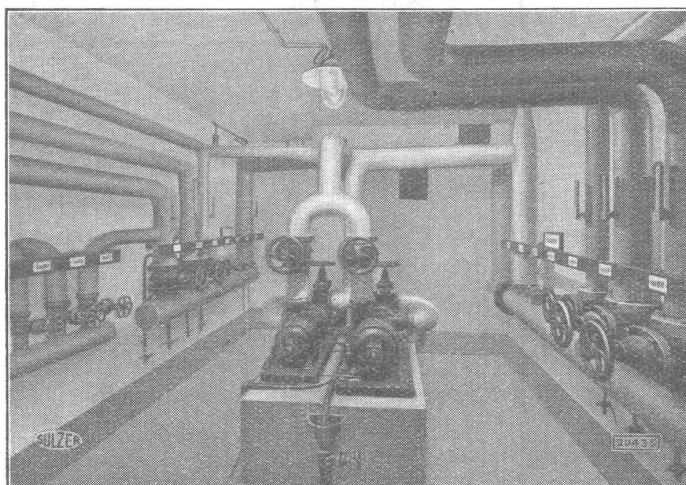
Terms of use

The ETH Library is the provider of the digitised journals. It does not own any copyrights to the journals and is not responsible for their content. The rights usually lie with the publishers or the external rights holders. Publishing images in print and online publications, as well as on social media channels or websites, is only permitted with the prior consent of the rights holders. [Find out more](#)

Download PDF: 08.01.2026

ETH-Bibliothek Zürich, E-Periodica, <https://www.e-periodica.ch>

SULZER



Regulierraum und Zirkulationspumpen der Sulzer-

Warmwasserheizung in der Eidg. Bank, Zürich.

Pumpen-Warmwasserheizungen

für grosse Gebäude und ganze Gebäudekomplexe

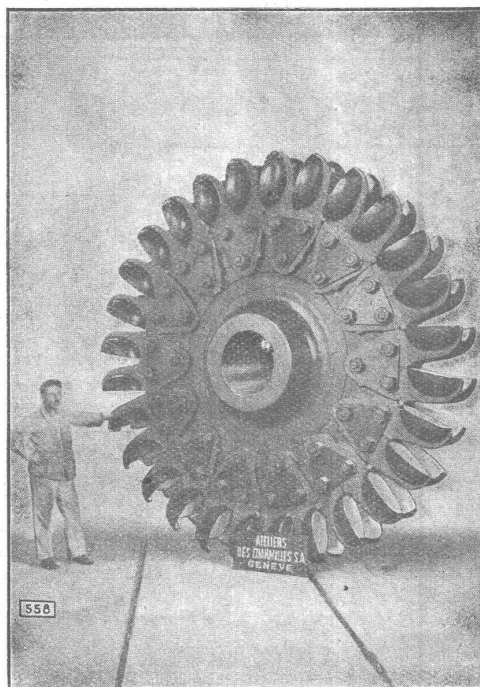
GEBRÜDER SULZER, Aktiengesellschaft, WINTERTHUR

Ateliers des Charmilles S. A., Genève

TURBINES

HYDRAULIQUES

Régulateurs de précision



1558

TURBINES

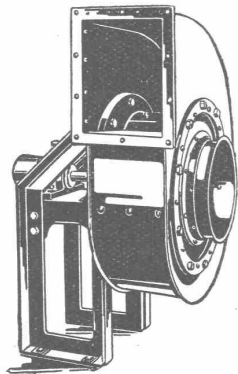
HYDRAULIQUES

Fonderie de fer et de bronze

Roue d'une des turbines Pelton de 20000 Ch. de l'Usine de Vernayaz (Valais) aux Chemins de fer fédéraux, Berne

Submissions-Anzeiger

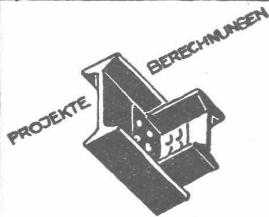
Termin	Auskunftstelle	Gegenstand
29. November	Gemeinderat Rutishauser, Rutishausen (Thg.)	Entwässerung Rutishausen bei Oberaach (4000 m Leitungen)
29. "	Restaurant Hirschen, Glattfelden (Zürich)	Innenarbeiten und Installationen zum Turnhalle-Neubau
29. "	Städtisches Tiefbauamt, Zürich	Verbreiterung der Forchstrasse in Zürich
30. "	Kantonales Strasseninspektorat I, Frauenfeld	Wehrbauten an der Thur, Murg und Sitter
2. Dezember	Mähly & Weisser, Arch., Missionsstr. 5, Basel	Rohbau-Arbeiten und Eisenkonstruktionen zum Petersschule-Neubau in Basel
3. "	Städtisches Hochbauamt, Bureau 44, Zürich	Erd-, Maurer- und Kanalisations-Arbeiten zum Urnennischen-Friedhof Sihlfeld



Ventilatoren,

sowie ganze Anlagen für
Ventilation, Entlüftung,
Entnebelung, Trocknerei
und Spänetransport
fabrizieren

Wanner & Co. A.-G., Horgen



**EISEN
KONSTRUKTION**
KITTLÖSE
GLASBEDACHUNGEN
BAU- & KUNST-
SCHLOSSERARBEITEN
**GEBR. TUCHSCHMID
FRAUENFELD**

Patent-Verkauf od. Lizenz-Abgabe.

Die Inhaberin der schweizerischen Patente Nr. 104102 vom 17. Januar 1923, betreffend:

„Verfahren zur Darstellung von Anthrachinon- β -monosulfosäure“,
und No. 115113 vom 19. Januar 1925, betreffend:

„Verfahren zur Herstellung von Oxyanthrachinonen“,
wünscht die Patente zu verkaufen, in Lizenz zu geben oder anderweitige Vereinbarungen für die Fabrikation in der Schweiz einzugehen. — Anfragen befördert

H. KIRCHHOFER,
vormals Bourry-Séquin & Co.,
Ingenieur- und Patentanwalts-
bureau, Löwenstrasse 51, Zürich 1.

Auto-Garagen



in Eisenkonstruktion und Mauerwerk,
ein- und zweiteilig,
feuersicher, wetterbeständig, mit prak-
tischen und leichtgehenden Türen.
Aeusserst kurze Bauzeit.

O. KRAUSE & SOHN, Eisenkonstruktion, MÄNNEDORF.
Erstellen auch Wellblech-Garagen.

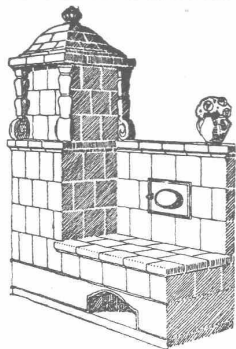
Spälti Söhne & Co

Elektromechanische
Werkstätten

Zürich
124, Hardturm-
str. Tel. S. 6623
Vevey
11, Rue Cheneviers
Tel. 940
Telegr. Spälti Söhne



Lieferung, Umtausch, Kauf, Reparatur, Um- u. Neu-
wicklung von Elektromotoren, Generatoren und
Transformatoren. Fabrikation von Spezialmoto-
ren, Transformatoren, Regulierantrieben
und elektrischen Lichtpausmaschinen.



Die Zentral-Heizung

kombiniert mit Kachelofen, unser paten-
tirtes System, ist wirtschaftlich die beste
Heizart für Einfamilienhaus und
Etagenwohnung.

Prima Referenzen.

FRITZ LANG & Co., ZÜRICH 3
Zentralheizungen u. sanitäre Anlagen
Manessestr. 190 Teleph. Seinau 26.83

Stahlformguß

bis 25 Tonnen Stückgewicht,
SPEZIALITÄT:
Zahnräder mit rohen und ge-
schnittenen Zähnen,
Räder und Radsätze für Feld-
bahnen
liefert:

Stahlwerk Oeking A.G.
Düsseldorf

vertreten durch:
F. A. von MOOS, Ingenieur,
Reuss-Steg 3, LUZERN.

Wir liefern als
Spezialität
die bestbekanntesten
Weldons - Gummi

Direkter Import,
Verlangt Offerte mit Muster.
PAPIERHAUS A.-G., Zürich
Gessnerallee 28 - Tel.: S. 95.07

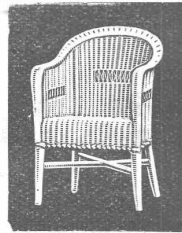
Erfindungs-Patente
Marken-Muster-
& Modell-Schutz im In- u. Ausland
H. KIRCHHOFER vormals
Bourry-Séquin & Co., ZÜRICH
1880

KORK

PLATTEN
SCHALEN
SCHROT

GEGEN: **KÄLTE**
WÄRME
SCHALL

KORKSTEINWERKE A.-G. KÄPFNACH-HORGEN



Preiswürdige, behagliche Peddig-Rohrmöbel
naturweiss oder gebeizt.

Wetterfeste Boondoot-Rohrmöbel
Weidenmöbel

Gestähte Rohrmöbel in allen Farben
Liegestühle / Krankenstühle / Strandhütten

Kataloge — Prospekte

CUENIN-HÜNI & Cie.
Rohrmöbelfabrik KIRCHBERG (Bern)

LUZERN

Hotel Monopol-Métropole

Gegenüber dem Bahnhof
und den Landungsstellen.
Grosses Café, Restaurant.
Zimmer mit fliessendem
Wasser, Appartement mit
Bad, Konferenz- und Sit-
zungszimmer.

Direktion: E. WAGNER

Offerten zur Ausübung von Erfindungspatenten

IMER & DE WURSTEMBERGER vormals

EIMER-SCHNEIDER INGENIEUR GENÈVE

Die Inhaber folgender schweizerischer Patente wünschen mit schweizerischen Fabrikanten bezw. Interessenten in Verbindung zu treten und sind gerne bereit, Lizenzen zu erteilen oder die Patente zu verkaufen.

- No. 88.774, **Lohmann-Metall, G. m. b. H.**, pour: „Verfahren zur Herstellung von chemisch reinem Wolframmetall“; No. 88.775, pour: „Verfahren zur Herstellung von beliebig grossen Mengen der Karbide der Wolframgruppe“; No. 88.922, pour: „Verfahren zur Herstellung scharf ausgeprägter Gusskörper“; No. 91.932, pour: „Verfahren zur Herstellung von Formstücken aus Metallkarbiden der Wolframgruppe“.
- No. 96.007, **The Autokal Syndicate Limited**, pour: „Machine à calculer“; No. 96.008, pour: „Machine à calculer“; No. 96.009, pour: „Combinaison d'une machine à écrire avec une machine à calculer“.
- No. 101.343, **The Libbey Owens Sheet Glass Co.**, pour: „Procédé d'étirage de verre en feuilles et dispositif pour sa mise en œuvre“; No. 101.344, pour: „Procédé d'étirage de verre en feuilles“; No. 102.219, pour: „Machine pour l'étirage de verre en feuilles“; No. 101.567, pour: „Procédé pour placer un nouveau rouleau de redressement dans un appareil pour l'étirage du verre en feuilles, et appareil pour le réaliser“; No. 102.495, pour: „Procédé pour l'étirage continu du verre en feuilles“; No. 103.175, pour: „Dispositif pour couper du verre en feuilles“.
- No. 96.184, **Sté. Chimique des Usines du Rhône**, pour: „Procédé de préparation de la saccharine“.
- No. 106.754, et addition No. 113.492, **Sté. Chimique des Usines du Rhône**, pour: „Procédé de titrage des textiles et appareil réalisant ce procédé“.
- No. 106.771, et additions No. 108.187 et No. 123.677, **Sté. Chimique des Usines du Rhône**, pour: „Procédé pour la fabrication de l'arséniate de calcium“.
- No. 108.256, **Sté. pour la Fabrication de la Soie „Rhodiaseta“**, pour: „Procédé et appareil pour la fabrication de filaments artificiels“.
- No. 108.043, **Sté. pour la Fabrication de la Soie „Rhodiaseta“**, pour: „Procédé de fabrication de filaments artificiels et appareil pour la mise en œuvre de ce procédé“.
- No. 116.017, **René Froment**, pour: „Conjoncteur-disjoncteur pour courant alternatif polyphasé“.

Gefällige Offerten oder Vorschläge werden durch Herren **Imer & de Wurstemberger, vormals E. Imer-Schneider**, Ingenieur-Conseil, 59, Rue du Stand, Genève, weiterbefördert.

RECHTSANWALT

DR ERNST UTZINGER

BAHNHOFSTR. 64 ZÜRICH TEL.: SELNAU 19.68

RECHTSANGELEGENHEITEN



TREIBRIEMEN

aus Leder, Balata,
Kamelhaar u. Gummi

Adolf Schlatter & Co.
Riementechn. Spezialgeschäft
Zürich

Teleph. Hott. 4919, Stampfenbachstr. 73

Sie ersparen Arbeitszeit, Material und Stromkosten bei Anwendung d. neuen

**LICHTPAUS-
VERFAHRENS**
mit Hilfe des

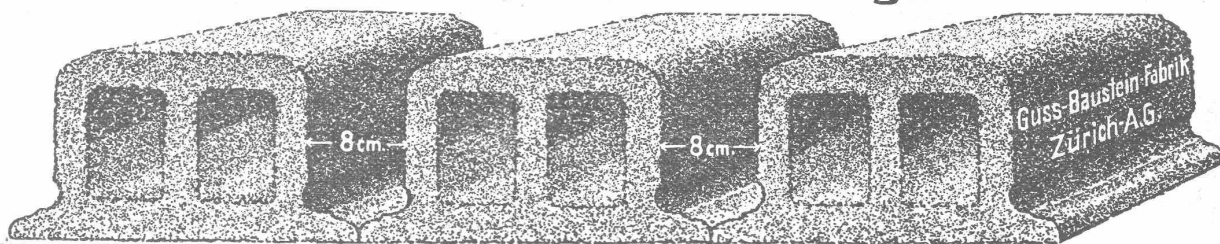
Transparol

Jede undurchsichtige Original-Zeichnung, Lichtpause etc. kann vorübergehend pausfähig gestaltet werden.

Zahlreiche Gutachten beweisen d. grosse Zweckmässigkeit des **Transparol**. Preis Fr. 18.50 per Liter, inkl. Verpackung und Kanister.

Zu beziehen durch: Die Generalvertretung
„**RUKA**“ Handels-Gesellschaft
Neumühlequai 10, Zürich 1.

Deckensteine PHÖNIX (Eingetr. Marke)



Blechwaren-Fabrik & Apparatebau-Anstalt
Sch. Bertrams
 Dögensstr. Basel Satran No. 46.90

Zu verkaufen:

Ein Hochkamin

auf Abbruch, wenig gebraucht, 18 m hoch. Schrittliche Offerten erbeten an **Rob. Schöppl**, Sägestrasse 5, Oerlikon b. Zürich.

DEMAG

ELEKTROZUG
 Weltmarke 1/4 bis 5 t. Tragkraft Grosses Lager Universal-Hebezeug Orisfest und fahrbar

G. BAÜMLIN
 INGENIEUR
 LUZERN

Patent-Verkauf od. Lizenz-Abgabe.

Die Inhaberin der schweizerischen Patente No. 93305 vom 10. November 1920, betreffend: „Aufgevorrichtung an Buchheftmaschinen“, No. 114502 vom 20. November 1924, betreffend: „Vereinfachte Fadenheftmaschine“, und No. 114706 vom 20. November 1924, betreffend: „Auflegetisch an Fadenheftmaschinen“, wünscht die Patente zu verkaufen, in Lizenz zu geben oder anderweitige Vereinbarungen für die Fabrikation in der Schweiz einzugehen. — Anfragen befördert **H. KIRCHHOFER**, vormals Bourry-Séquin & Co., Ingenieur- und Patentanwaltsbureau in **Zürich 1**, Löwenstr. 51.

Gesucht

GLEICHSTROM-SPEZIALIST.

Ingenieur oder Techniker mit wenigstens fünf Jahren Praxis, bewandert in den modernen Berechnungs- und Prüfungsmethoden auf Kleinmaschinen. Offerten mit curriculum vitae an

SCINTILLA
 AKTIENGESELLSCHAFT
 SOLOTHURN

Ingenieur gesucht

für das

Dampfkesselfach

Berücksichtigt werden nur Schweizer mit abgeschlossener akademischer Bildung. Herren mit Fach- und Sprachkenntnissen werden bevorzugt. Die Anmeldung soll Angaben über Alter, Zivilstand, Vorbildung, Praxis usw. enthalten; ferner die Gehaltsansprüche. Zeugnisse sind in Abschrift beizulegen. — Offerten unter OF. 2407 Z. an **Orell Füssli-Annoncen, Zürich, Zürcherhof.**



Steuerberatungen aller Art
Betriebskontrollen: Buch u. Bilanzrevisionen, Organisationen, Kalkulationen, Vereinfachung von Betrieben
Allgemeine Wirtschaftsberatung: Vorbereitung und Gründungen, Umwandlungen, Sanierungen, Liquidationen, Erstattung v. privatrechtlichen Gutachten

A. Germann, Zürich 6.
 gewesener kantonaler Steuerrevisor
 Tel. Hottingen 84.91. Alte Beckenhofstrasse 61

Bautechniker

(Bauführer), mit mehrjähriger Bureau-, Bauführer- und Werkstattpraxis sucht Stelle in Architekturbureau, für Bureauarbeit oder Bauführung. Derselbe hat schon als Bauführer grössere Objekte selbständig geleitet. Zeugnisse und Referenzen zu Diensten. Offerten unter Chiffre Z. C. 3574 befördert

Rudolf Mosse, Zürich.

Patent-Verkauf od. Lizenz-Abgabe.

Der Inhaber der schweizerischen Patente No. 75069 vom 28. November 1916, betreffend:

„Verfahren zur kontinuierlichen Abdestillierung von Zink und andern flüchtigen Metallen in elektrischen Strahlungsöfen“,

No. 99557 vom 12. November 1921, betreffend:

„Verfahren zur elektrothermischen Herstellung von Zink und Ofen zur Durchführung dieses Verfahrens“,

No. 100234 vom 15. November 1921, betreffend:

„Verfahren zur elektrothermischen Herstellung von Zink“,

No. 101213 vom 24. November 1921, betreffend:

„Verfahren und Ofen zur elektrothermischen Herstellung von Zink“,

und Nr. 107249 vom 26. November 1923, betreffend:

„Verfahren zur Verarbeitung von Zinkpulver“,

wünscht die Patente zu verkaufen, in Lizenz zu geben oder anderweitige Vereinbarungen für die Fabrikation in der Schweiz einzugehen. — Anfragen befördert

H. KIRCHHOFER, vormals Bourry-Séquin & Co., Ingenieur- und Patentanwaltsbureau in **Zürich 1**, Löwenstr. 51.

KITTLOSE GLASDÄCHER « WEMA »

sowie

begehbare und befahrbare Oberlichter

in Glas-Eisen-Beton, System Solfac

Glasbausteine, feuersichere Abschlusswände, Betonfenster etc.

MARTIN KELLER & CO., WALLISELLEN-ZÜRICH

E. G. STIERLIN
 BERN
 Brunnadernstr. 73

FRISCHWASSER-KLÄRANLAGEN

Patent-Verkauf od. Lizenz-Abgabe.

Der Inhaber des schweizerischen Patentes No. 114972 vom 11. November 1924, betreffend:
„Verfahren zum Betriebe von Verbrennungsmotoren und Motor zum Betriebe nach diesem Verfahren“, wünscht das Patent zu verkaufen, in Lizenz zu geben oder anderweitige Vereinbarungen für die Fabrikation in der Schweiz einzugehen. — Anfragen befördert
H. KIRCHHOFER
vormals Bourry-Séquin & Co., Ingenieur- und Patentanwaltsbureau in **Zürich 1, Löwenstr. 51.**



Sicherheits-Sprengstoffe

Aldorfit und Gelatine-Aldorfit

sowie sämtliche Spreng-Utensilien

Betonmischer, Steinbrecher, Hebezeuge, Turmdrehkrane, Kompressoren, Strassenwalzen, Teerungsapparate, Bauwerkzeuge, etc., etc.

ROBERT AEBI & CIE., A.-G., ZÜRICH I

INGENIEURBUREAU-MASCHINENFABRIK

Stelle-Ausschreibung

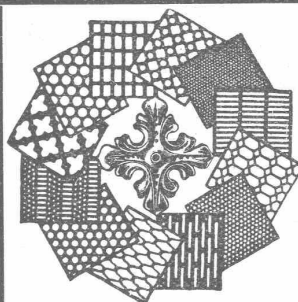
Die Stelle des **Chefs des Aussendienstes** (Assistent erster Klasse) beim Gaswerk der Stadt Zürich ist neu zu besetzen. Jahresbesoldung Fr. 6960.— bis 10,200.— mit Pensionsberechtigung.

Ingenieure mit abgeschlossener Hochschulbildung als Maschinen- oder Bauingenieur und mit Erfahrung im Gasfach erhalten den Vorzug.

Handschriftliche Anmeldungen sind unter Beilage von Zeugnisabschriften und mit der Aufschrift (auf dem Couvert) „Assistentenstelle Gaswerk“ versehen bis zum **30. November 1927** zu richten an den **Vorstand des Bauwesens II, Amtshaus II, Bahnhofquai 5, Zürich.** Persönliche Vorstellung nur auf besondere Einladung hin.

Zürich, den 24. Oktober 1927.

Vorstand des Bauwesens II.



H. HEER & Co.
OLTEN

SPZIALITÄT:

Gelochte und
gepresste Bleche

Patent-Verkauf od. Lizenz-Abgabe.

Der Inhaber des schweizerischen Patentes No. 113078 vom 6. Dezember 1924, betreffend:

„Fahrtrichtungsanzeiger für Kraftfahrzeuge“, wünscht das Patent zu verkaufen, in Lizenz zu geben oder anderweitige Vereinbarungen für die Fabrikation in der Schweiz einzugehen. — Anfragen sind zu richten an **KIEFER & LUDWIG, in ZÜRICH, Gotthardstr. 52.**

Briefmarken- Sammlung

Alt-Europa und Alt-Deutschland, billig zu verkaufen. — Offerten unter M. W. 5052 befördert
Rudolf Mosse, Zürich.

Patent-Verkauf od. Lizenz-Abgabe.

Die Inhaberin der schweizerischen Patente Nr. 113775 vom 18. Januar 1924, und No. 114051 vom 18. Januar 1924, betreffend:

„Verfahren zur Herstellung von Aluminium-Silicium-Legierungen mit verbesserten mechanischen Eigenschaften“ und

Nr. 115867 vom 17. Juli 1925, (Zusatzpatent), betreffend:

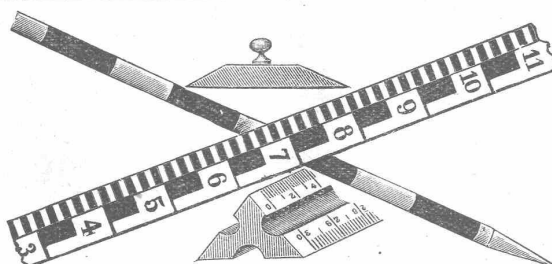
„Verfahren zum Modifizieren der Struktur und Verbessern der mechanischen Eigenschaften von Aluminium-Kupferlegierungen mit erheblichem Kupfergehalt“,

wünscht die Patente zu verkaufen, in Lizenz zu geben oder anderweitige Vereinbarungen für die Fabrikation in der Schweiz einzugehen. — Anfragen befördert

H. KIRCHHOFER,
vormals Bourry-Séquin & Co., Ingenieur- und Patentanwaltsbureau in **Zürich 1, Löwenstr. 51.**

ARCHITEKT-BAULEITER

Deutscheschweizer, Absolvent Techn. Winterthur, auss. Stud. Techn. Hochschule Stuttgart, früher auf ersten Arch.-Bureaux der Schweiz, jetzt im **Ausland Bauleiter umfangreicher Fabriksbauten**, Neubauten und schwierigsten Adaptierungen, sowie grössere Wohnhäuser und Siedlungen. — Seit Jahren **Leiter eigener Bauabteilungen grösserer Industrien**, Prok. in ungekündigter Stellung, 38 Jahre alt, **wünscht nach der Schweiz zurück**, auf ähnlichen Posten. — Gefl. Angebote erbeten unter Chiffre WPa 11720 an **Schweizerische Bauzeitung.**



Massstabfabrik Siegrist & Co., A.-G.

Früher in Schaffhausen **Stein a. Rh.** Gegründet 1878

**Kraftwerke Oberhasli A.-G.,
Innertkirchen.**

Bau - Ausschreibung.

Die unterzeichnete Bauleitung eröffnet freie Konkurrenz über die Ausführung der Hoch- und Tiefbauarbeiten für

Freiluftschaltanlage u. Betriebsgebäude Innertkirchen

ca. 5000 m³ Erdaushub und ca. 3000 m³ Beton und Mauerwerk.

Die Submissionsunterlagen können von der Bauleitung vom 26. November an bezogen werden gegen Hinterlage von 20 Fr. Die Angebote sind bis zum **12. Dezember a.c.** einzureichen.

Innertkirchen, den 21. November 1927.

Kraftwerke Oberhasli A.-G.
Bauleitung.

Bauzeichner

sehr gewandt in Perspektive, zu sofortigem Eintritt **gesucht.** Anmeldungen mit nötigen Ausweisen und Angabe der Gehaltsansprüche unter Chiffre Z. K. 3631 an **Rudolf Mosse, Zürich.**

**In Zürcher
Architektur-Bureau**
gesucht

**gewandter
Perspektivzeichner**

Nur Anmeldungen mit Photo, Zeugnissen und Gehaltsansprüchen. Offerten unter Chiffre Z. C. 3624 befördert

Rudolf Mosse, Zürich.

Zu kaufen gesucht:

einige Bände

**„Das Bürgerhaus
in der Schweiz“,**

namentlich Band V, II. Teil, Uri, Schwyz, St. Gallen, Appenzell, usw. — Offerten unt. Chiffre Z. L. 3632 befördert

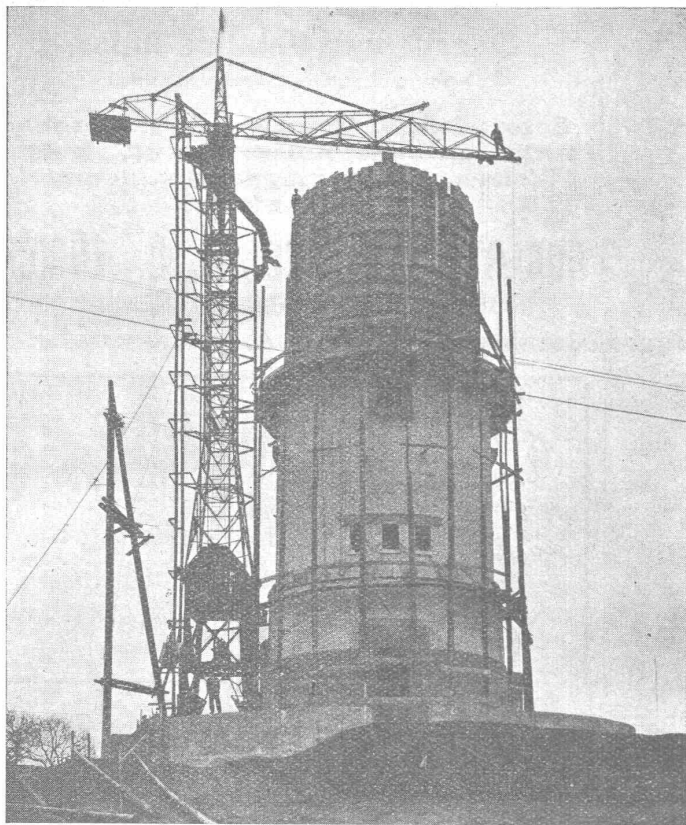
Rudolf Mosse, Zürich.

Patent-Verkauf od. Lizenz-Abgabe.

Der Inhaber des schweizerischen Patentes Nr. 114248 vom 26. Januar 1925, betreffend:

„Einrichtung zur Verwertung von Brennstoffen“, wünscht das Patent zu verkaufen, in Lizenz zu geben oder anderweitige Vereinbarungen für die Fabrikation in der Schweiz einzugehen. — Anfragen befördert

H. KIRCHHOFER
vormals Bourry-Séquin & Co., Ingenieur- und Patentanwaltsbureau in **Zürich 1, Löwenstr. 51.**



J. J. RUEGG & Co.

ZÜRICH
BASEL
DELÉMONT

Ingenieurbureau - Bauunternehmung



PROJEKTIERUNG
UND AUSFÜHRUNG
VON
HOCH- UND
TIEFBAUTEN

WASSER- UND AUSSICHTSTURM AUF DEM BRUDER-
HOLZ IN BASEL

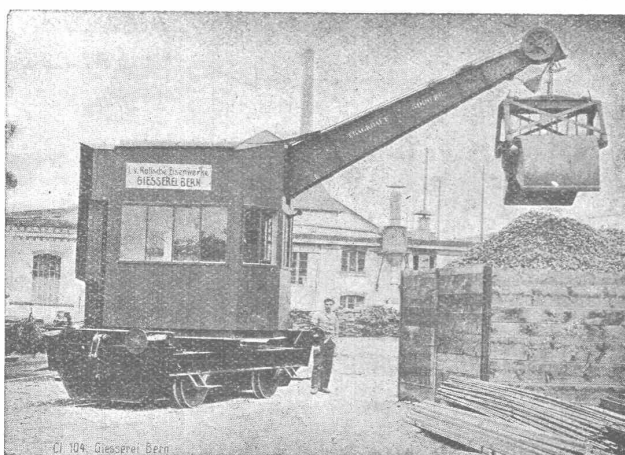
Gesellschaft der L. von Roll'schen Eisenwerke, Gerlafingen

Gegründet 1823

Werk „Giesserei Bern“ in Bern

Gegründet 1823

Konstruktionswerkstätten, Eisengiesserei



Cl. 104. Giesserei Bern

Lokomotivdrehkran mit Akkumulatorenbetrieb, 5 Tonnen Tragkraft.

Hebezeuge

Eisenbahnmaterial
Schützenanlagen und
Wehreinrichtungen
Zahnradbahnmaterial
Standseilbahnen
Kabelbaggeranlagen
Allgem. Maschinenbau



Telegramme: Giesserei Bern
Telephon: Bollwerk 1066