

Zeitschrift: Schweizerische Bauzeitung
Herausgeber: Verlags-AG der akademischen technischen Vereine
Band: 89/90 (1927)
Heft: 20

Werbung

Nutzungsbedingungen

Die ETH-Bibliothek ist die Anbieterin der digitalisierten Zeitschriften auf E-Periodica. Sie besitzt keine Urheberrechte an den Zeitschriften und ist nicht verantwortlich für deren Inhalte. Die Rechte liegen in der Regel bei den Herausgebern beziehungsweise den externen Rechteinhabern. Das Veröffentlichen von Bildern in Print- und Online-Publikationen sowie auf Social Media-Kanälen oder Webseiten ist nur mit vorheriger Genehmigung der Rechteinhaber erlaubt. [Mehr erfahren](#)

Conditions d'utilisation

L'ETH Library est le fournisseur des revues numérisées. Elle ne détient aucun droit d'auteur sur les revues et n'est pas responsable de leur contenu. En règle générale, les droits sont détenus par les éditeurs ou les détenteurs de droits externes. La reproduction d'images dans des publications imprimées ou en ligne ainsi que sur des canaux de médias sociaux ou des sites web n'est autorisée qu'avec l'accord préalable des détenteurs des droits. [En savoir plus](#)

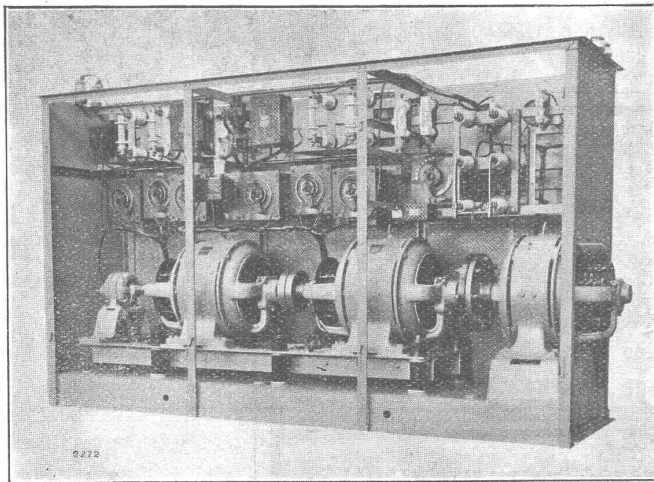
Terms of use

The ETH Library is the provider of the digitised journals. It does not own any copyrights to the journals and is not responsible for their content. The rights usually lie with the publishers or the external rights holders. Publishing images in print and online publications, as well as on social media channels or websites, is only permitted with the prior consent of the rights holders. [Find out more](#)

Download PDF: 22.02.2026

ETH-Bibliothek Zürich, E-Periodica, <https://www.e-periodica.ch>

SÉCHERON



GROUPE CONVERTISSEUR
comprenant:

Un Moteur courant continu 37 ch, 220 V, 1450 T/min,
deux Génératrices, 2 A, 5500 V, excitation séparée par
une Excitatrice commune aux deux Génératrices

TRACTION
ÉLECTRIQUE

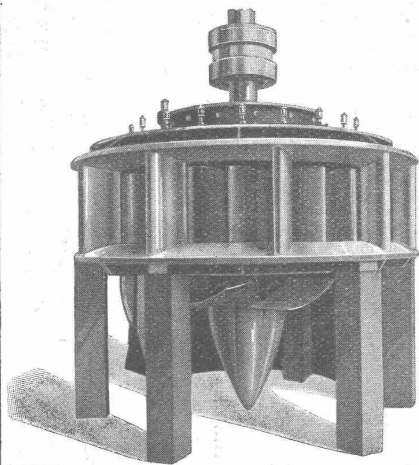
TRANSFORMATEURS

MACHINES
ROTATIVES

APPAREILS POUR
LA SOUDURE ÉLECTRIQUE

S. A. DES ATELIERS DE SÉCHERON - GENÈVE

ESCHER WYSS WASSERTURBINEN



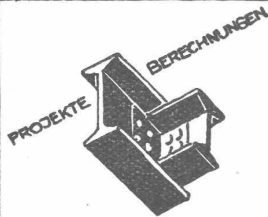
W 1460

FÜR ALLE
VERHÄLTNISSE BIS ZU
GRÖSSTEN RAD-
LEISTUNGEN
UND MIT
UNÜBERTROFFENEN
WIRKUNGSGRADEN,

ESCHER WYSS & C^{IE} RAVENSBURG

Submissions-Anzeiger

Termin	Auskunftstelle	Gegenstand
15. November	Saager & Frei, Arch., Biel	Erd-, Maurer- und Eisenbetonarbeiten zum Neubau Bürgerspital Solothurn
15. "	Rob. Ruggli, Arch., Oerlikon	Innenarbeiten zum Notariatsgebäude in Schwamendingen (Zürich)
18. "	Techn. Bureau E. Schärer-Keller, Baden	Kanalisation (1100 m) in Fislisbach (Aargau)
26. "	Bauabteilung S. B. B., Zürich	Verlängerung der Widerlager und Pfeiler der Sihlbrücke im Bahnhof Zürich



**EISEN
KONSTRUKTION**
KITZLOSE
GLASBEDACHUNGEN
BAU- & KUNST-
SCHLOSSERARBEITEN
**GEBR. TUCHSCHMID
FRAUENFELD**

Stahlformguß

bis 25 Tonnen Stückgewicht,

SPEZIALITÄT:

Zahnräder mit rohen und geschnittenen Zähnen,
Räder und Radsätze für Feldbahnen

liefert:

**Stahlwerk Oeking A.G.
Düsseldorf**

vertreten durch:

**F. A. von MOOS, Ingenieur,
Reuss-Steg 3, LUZERN.**

Für wetterfeste

FARBIGE FASSADEN

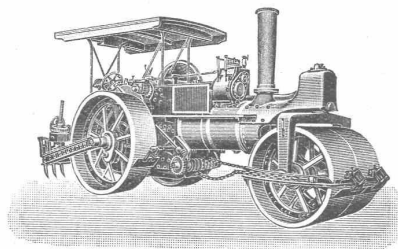
eignen sich nur die
seit Jahrzehnten
bestens bewährten

KEIM'SCHEN MINERALFARBEN

Preisliste und neue
Farbkarte 1926 beim

Generaldépôt für die Schweiz
Chr. Schmidt & Zürich

47 Hafnerstrasse 47
Telephon: Sél. 39.16



D. R. G.-M. Strassenaufreisser Langjährig erprobt

B. RUTHEMEYER, SOEST I. W.

baut und empfiehlt

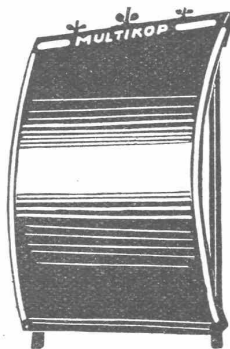
Dampf - Strassenwalzen

bewährter Konstruktion mit vereinfachten Compoundzylindern, fast geräuschlos und äusserst billig im Betrieb

**Tandemwalzen und Bitumenkoder
für Asphaltstrassen**

Motorwalzen

im Gewicht von 3 bis 6 t
für Strassen- und Kanalbau



Lichtpausapparat „MULTIKOP“

Grosse Vorteile gegenüber den veralteten, schweren Glasplatten-Apparaten. Einfachste Handhabung. Haarscharfe und klare Pausen. Ohne Fahrgestell. Mit Beleuchtungskontrolle. Kein Zerbrechen von Glasscheiben (Zelluloidplatten). Äusserst niedriger Preis. Auf Wunsch kostenlose Vorführung.

GENERAL-VERTRETUNG:

„RUKA“-Handels-Gesellschaft, ZÜRICH 1
NEUMÜHLEQUAI 10



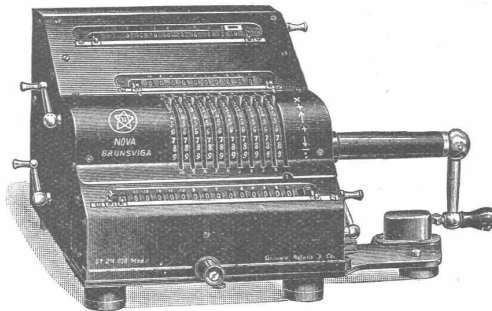
Wir liefern als
Spezialität
die bestbekannten

Weldons - Gummi

Direkter Import.
Verlangt Offerte mit Muster.
PAPIERHAUS A.-G., Zürich 1
Gessnerallee 28 - Tel.: S. 95.07

Die seit 40 Jahren bewährte BRUNSVIGA-Rechenmaschine

Das neue Modell



Die geeignetste **Rechenmaschine** für
**Baumeister, Architekten,
Ingenieure, Techniker.**

Überall da, wo fortgesetzte Multiplikationen in Frage kommen, wird die „NOVA“ mit besonderer Vorliebe verwendet. Mit der

„NOVA“

rechnen Sie mit einer einzigen Einstellung z. B.
 $4,95 \times 9,95 \times 2,378 \times 98 \times \text{Fr. } 9.85 = \text{Fr. } 11305.829615850$
in 23 Sekunden.

Verlangen Sie unverbindliche Probestellung oder Gratisprospekte vom Generalvertreter:

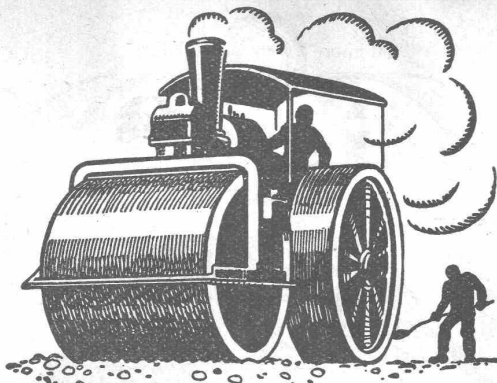
Ernst Jost, Merkurstr. 38, Zürich 7

Best eingerichtete Reparaturwerkstätte

**Z
E
N
T**

Boiler

sind unübertroffen.
Zent A.-G. Bern



SCHWEIZ. STRASSENBAU- UNTERNEHMUNG A.G.

ALPNACH

BAHNHOFPLATZ
TEL.: 7

LAUSANNE

RUE D'ETRAZ 20
TEL.: 20.28

BERN

LAUPENSTR. 8
TEL.: BOLLWERK 34.33

OLTEN

SOLOTHURNERSTR. 4
TEL.: 7.88

ZÜRICH

STEINWIESSTR. 40
TEL.: H. 48.81

BASEL

RHEINL. NDERSTR. 8
TEL.: SAFRAN 28.90

Kleinsteinpflasterungen

RECHTSANWALT

DR. ERNST UTZINGER

BAHNHOFSTR. 64 **ZÜRICH** TEL.: SELNAU 19.68

BAUANGELEGENHEITEN

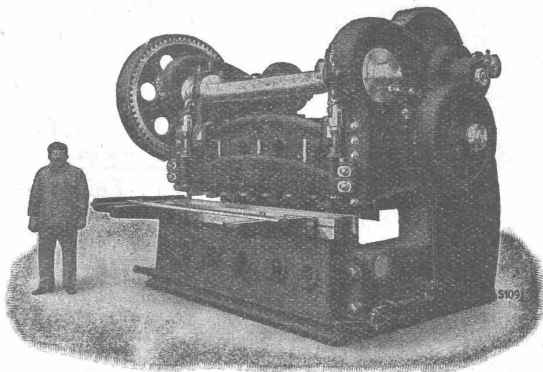
Maschinenfabrik Weingarten

vormals HCH. SCHATZ, A.-G.



Weingarten, Württ.

Ausstellungslager:
ZÜRICH, Ausstellungsstr. 25, Tel.: Selnau 92.57
Vertreter: MAX BARON



Kurbel-Blechtefelschere

Eisen- und Blechbearbeitungsmaschinen

wie:

Blechscheren
Profileisenscheren
Kreisscheren
Figurenscheren
Kurbeltafelscheren
Lochmaschinen
Ausklümmmaschinen
Dekupiermaschinen

Excenterpressen
Kurbelpressen
Nietpressen
Ziehpressen
Friktionsspindelpressen
Abkantmaschinen
Blechbiegmaschinen
Blechrichtmaschinen

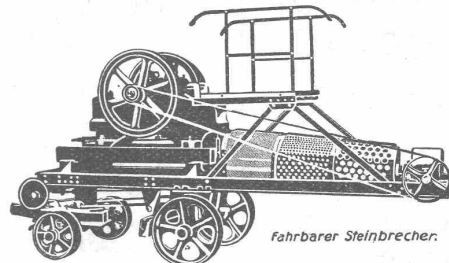
GROHN



ACTIENGESellschaft
NORDDEUTSCHE STEINGUTFABRIK
Wand- und Fußbodenplatten-Fabriken
GROHN BEI BREMEN



ZERKLEINERUNGS- ANLAGEN



Fahrbarer Steinbrecher.

Sand- und Kies-Wasch- und
-Sortier-Einrichtungen
Betonmauersteinmaschinen
Betonhohlblockmaschinen
Zementdachziegelmaschinen
Formen für Rohre, Stufen usw.

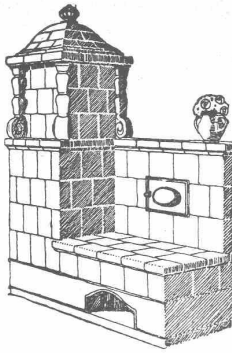
MASCHINENFABRIK
Dr. GASPARY & Co.
MARKKRANSTÄDT

Besuch erbeten

b. Leipzig

Katalog No. 101

Vertreter: Ing. H. REBER, ZÜRICH 7, Klusstr. 31



Die
Zentral-Heizung
kombiniert mit Kachelofen, unser patentiertes System, ist wirtschaftlich die beste Heizart für Einfamilienhaus und Etagenwohnung.
Prima Referenzen.

FRITZ LANG & Co., ZÜRICH 3
Zentralheizungen u. sanitäre Anlagen
Manessestr. 190 Teleph. Selnau 26.83

J&P Gsell
CHEMISCHE HOLZBEIZEREI
SÄMTLICHE BEIZARBEITEN
Fachgemäss, exaktest, prompt / Ausführung
auswärtiger Arbeiten / Spezialitäten
Krummeggasse 8 **ZÜRICH 4** Tel. Selnau 79.44

Riemen- Fabrik
Gut & Co
ZÜRICH

Travers Natur-Asphalt
Gussasphaltarbeiten für
Terrassen, Dächer, Fabrikböden, Korridore, Trottoirs, Fundamentmauer-Abdeckungen, etc.
Sicherste Isolierung gegen Feuchtigkeit und Wasser
Konzessionäre für die Schweiz:
E. R. Zetter & Co
Solothurn gegr. 1843
Anerkannt
bester Asphalt
über
80 Jahre im Gebrauch.


Steuerberatungen aller Art
Betriebskontrollen: Buch u. Bilanzrevisionen, Organisationen, Kalkulationen, Vereinfachung von Betrieben
Allgemeine Wirtschaftsberatung: Vorbereitung und Gründungen, Umwandlungen, Sanierungen, Liquidationen, Erstattung v. privatrechtlichen Gutachten
A. Germann, Zürich 6.
gewesener kantonaler Steuerrevisor
Tel. Hottingen 84.91. Alte Beckenhofstrasse 61


Glas-Eisenbeton Normal-System "Solfac"

Begehbare u. befahrbare Oberlichter
Glasbausteine
Martin Keller & Co.
Wallisellen-Zürich
Telephon 64 u. 119

Registrier-Papieren
für
Mess-Instrumente
(in Rollen und Streifen)
liefern
Lithographie und Druckerei
GEBR. WILLENEGGER
Minervastr. 126, Zürich 7.


TREIBRIEMEN
aus Leder, Balata, Kamelhaar u. Gummi
Adolf Schlatter & Co.
Riementechn. Spezialgeschäft
Zürich
Teleph. Hott. 4919, Stampfenbachstr. 73

Die altbewährten Mannheimer
Hallenöfen
sind zur Heizung grosser Räume
die besten u. billigsten. Stets Lager
in Basel in Grössen passend für
Räume von 1000 bis 6000 m³
G. BÄUMLIN, Ing.
LUZERN.
Schweizer-Fabrikate von

DEMAG

ELEKTROZUG
Weltmarke
1/4 bis 5 t
Tragkraft
Grosses Lager
Universal-Hebezeug
Ortsfest und fahrbar
G. BÄUMLIN
INGENIEUR
LUZERN

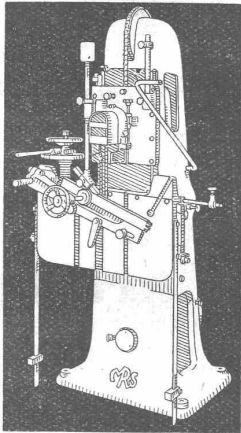
Stürmann's Patent-
Schiebefenster
sollte an keinem Neubau
mehr fehlen. Reinigung
im Innern des Raumes
vom Boden aus, daher
einfach und gefahrlos, so
wie kostensparend.


W. FLÜELER & CHRISTEN
SCHIEBEFENSTERFABRIKATION AROSA

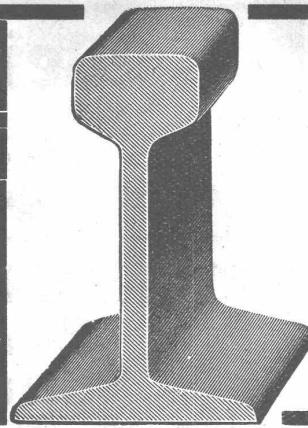
~ Elektro ~
Handgebläse
Zum Ausblasen von
ELEKTRO-MOTOREN
MASCHINEN
und
APPA-
RATEN
aller
Art

TELEPHON-ANLAGEN usw.
Zum Absaugen von Staub etc.
Heissluft-Gebläse
Verlangen Sie Prospekt!
A. ZÜRCHER, BIRWINKEN (Thg.)

Hochleistungs- Holzbearbeitungs- MASCHINEN.



für alle Industrien
RAUSCHENBACH
Schaffhausen



Sämtliche Rollbahn-Materialien

Geleise, Welchen, Drehscheiben, Rollwagen,
Lokomotiven, Motortriebwagen 6—15 PS.

Steinbrecher, Betonmischer, Hebezeuge,
Krane, Kompressoren, Strassenwalzen,
Sprengstoffe, Bauwerkzeuge, etc., etc.

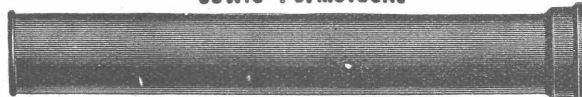
ROBERT AEBI & CIE., A.-G., ZÜRICH 1

INGENIEURBUREAU-MASCHINENFABRIK

Gusseiserne Muffen- und Flanschenröhren sowie Formstücke

Schweizer
Normalen

Lager
in Winterthur



für
normalen
und höhern
Betriebsdruck

Kägi & Co., Winterthur

Telephon Nr. 496

Gegründet 1899

Bauunternehmern — Industriellen

Geschäftsinhabern — Verwaltungen

empfehlen wir uns für Abschlüsse von

Kollektiv-Krankenversicherungen des Personals

Bedingungen werden unverbindlich zugestellt;
ebenso Statuten für die Einzelversicherung

Schweiz. Krankenkasse Helvetia

Sonnenqual 10 ZÜRICH Telephon H. 54.16

422 Sektionen, 80000 Mitglieder, Reserven Fr. 4 650 000

Auto-Garagen



in Eisenkonstruktion und Mauerwerk,
ein- und zweiteilig,
feuersicher, wetterbeständig, mit prak-
tischen und leichtgehenden Türen.
Aeusserst kurze Bauzeit.

O. KRAUSE & SOHN, Eisenkon- struktion, MÄNNEDORF.

Erstellen auch Wellblech-Garagen.

ORNAMENTEN- FABRIK

Zink- und Kupfer-Lucarnen

Dachspitzen

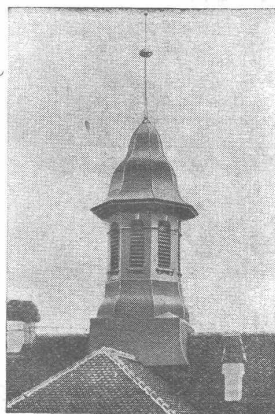
Wasserkasten

Firmen-Buchstaben

etc.

USINE DECKER S. A.

NEUCHÂTEL



Das lästige
und zeitraubende
Zerschneiden der

Drahtziegel- -Rollen

fällt weg. Die

Schweiz. Drahtziegel-
Fabrik A.-G., Lotzwil
liefert

Drahtziegel- -Streifen

in allen Breiten.

Muster und Preislisten verlangen

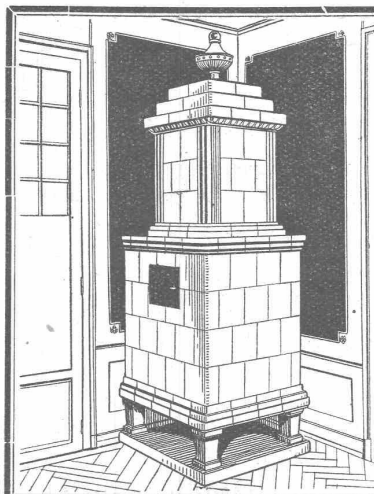
Goldene Medaillen:
Bern 1914, Barcelona 1921
Burgdorf 1924, Bern 1925

Kachel- Oefen

in jeder
Ausführung

**Ofenfabrik
Kohler A.G.**

Mett bei Biel



Kanalisation. Bauausschreibung.

Die Ausführung der Kanalisationsarbeiten im Schöntal-Feld (Rorschacher-, Elsenacker- und Querstrasse), werden an-mit zur Konkurrenz ausgeschrieben.

Pläne und Baubedingungen liegen beim Gemeindeamt Altstätten, Kt. St. Gallen, zur Einsicht auf. Uebernahme-Offerten sind bis **15. November** dsselbst einzureichen.

Altstätten, den 4. November 1927.

Aus Auftrag:
Die Gemeinderatskanzlei.

Stelle-Ausschreibung

Die Stelle des

Chefs des Aussendienstes (Assistent erster Klasse)

beim **Gaswerk der Stadt Zürich** ist neu zu besetzen. Jahres-Besoldung Fr. 6,900.— bis 10,200.— mit Pensionsberechtigung.

Ingenieure mit abgeschlossener Hochschulbildung als Maschinen- oder Bauingenieur und mit Erfahrung im Gasfach, erhalten den Vorzug.

Handschriftliche Anmeldungen sind unter Beilage von Zeugnis-Abschriften und mit der Aufschrift (auf dem Couvert) „Assistenten-Stelle Gaswerk“ versehen, bis zum **30. November 1927** zu richten an den **Vorstand des Bauwesens II, Amtshaus II, Bahnhof-qual 5, Zürich**. Persönliche Vorstellung nur auf besondere Einladung hin.

Zürich, den 24. Oktober 1927.

Vorstand des Bauwesens II.

Neu! Zu verkaufen: Neu! Schweizer - Patent

für billige Beton-Konstruktion ganzer Gebäude. Verputz unnötig. Aeusserst veritable. Speziell für die neue Bauart geeignet. Reflektanten erhalten nähere Auskunft **Postfach 3016, Lugano**.

Ingenieur gesucht für das Dampfkesselfach.

Berücksichtigt werden nur Schweizer mit abgeschlossener akademischer Bildung. Herren mit Fach- und Sprachkenntnissen werden bevorzugt. Die Anmeldung soll Angaben über Alter, Zivilstand, Vorbildung, Praxis usw. enthalten; ferner die Gehaltsansprüche. Zeugnisse sind in Abschrift beizulegen. — Offerten unter OF. 2262 Z. an

Orell Füssli-Annoncen, Zürich, Zürcherhof.

Stelle-Ausschreibung

Die Stelle eines

Feuerschau-Beamten

bei der Baupolizei des Kantons Basel-Stadt wird infolge Ablebens des bisherigen Inhabers zur Bewerbung ausgeschrieben.

Bewerber, die das schweizerische Aktivbürgerrecht besitzen und über allseitige bautechnische Kenntnisse und mehrjährige praktische Erfahrung im Hochbau verfügen, wollen ihre handschriftlichen Anmeldungen mit Ausweisen über Bildungsgang und bisherige Tätigkeit bis zum **15. November 1927** beim **Sekretariat des Baudepartements** einreichen.

Die gesetzliche Jahresbesoldung beträgt Fr. 4900.— bis Fr. 6950.—. Die Pensionsverhältnisse und die Witwen- und Waisen-Versicherung sind gesetzlich geregelt.

BAUDEPARTEMENT.

Weißkalk

in Stücken und feinsten Pulverform
(Kalkhydrat)

für Bau- und Chemische Industrie

Kalkfabrik St. Ursanne, Jura, Teleph. 22

VERTRETUNG für Baubedarf-Spezialartikel

Seriöser Herr, gesetzten Alters, mit theoretischen und praktischen Fachkenntnissen, übernimmt Vertretungen und Generalvertretungen für die Schweiz von Hoch- und Tiefbau-Bedarf-Spezialartikeln. — Gefl. Offerten sind erbeten unter O. F. 2235 Z. an

Orell Füssli-Annoncen, Zürich, Zürcherhof.

Laden- u. Schaufenster-Einrichtungen

nach eigenen und gegebenen Entwürfen

Vereinigte Spiegelfabriken & Co

Zollstrasse Nr. 44 • ZÜRICH • Telefon Utto 2623

ACQUISITIONS-

INGENIEUR

Absolvent einer Technisch. Hochschule, mit guten Sprachkenntnissen, gediegener allgemeiner und beruflicher Bildung, gewandt im Verkehr mit in- und ausländischer Kundschaft, wird von einer schweizerischen Maschinenfabrik

GESUCHT.

Alter ca. 35 Jahre. Nur bestqualifizierte, initiativ veranlagte und gut präsentierende Herren, die acquiratorisch bereits nachweisbar mit Erfolg tätig waren, können berücksichtigt werden. Bei entsprechenden Leistungen sehr aussichtsreiche Lebensstellung. — Gefl. Offerten mit curriculum vitae, Photo, Zeugnisabschriften, Angabe von Referenzen und Gehaltsansprüchen befördert unter Chiffre B. D. 5643

Rudolf Mosse, Zürich.

Fabrik für

Gelochte Bleche

Fr. Mommendey & Sohn.
Rapperswil (St. Gallen)



**AUTO
SCHNEE-PFLUG**
JOSEPH MEYER LUZERN
GIBRALTARSTR. N° 24



FR. SAUTER A.-G., BASEL

Emil Steiner Maschinen-Handlung **Wiedikon-Zürich**
Birmensdorferstrasse 98
Zu verkaufen: Stets grosser Vorrat an gebrauchten Reservoiren, Transmissionen, Maschinen aller Art, sowie Ankauf kompl. Fabrikeinrichtungen, Eisen und Metalle zu höchsten Preisen.



**INGENIEUR-
SCHULE**
**TECHNIKUM
STREITZ-MECKL**
Hochbau, Tiefbau, Betonbau, Eisenbau,
Flugzeugbau, Maschinenbau, Autob.,
Heizung, Elektrotechnik. Progr. frei.

Patentanwaltsbureau
W. Rossel, Ing.
vorm. E. Furrer-Zeller
Zürich 8, Wiesenstr. 12
Telephon: Hoffingen 48.99

Zu verkaufen:

Sehr gut erhaltener, bemalter

Kachelofen

(Louis XV) aus dem Jahre 1795
(Grundfläche 1 x 0,90 m, Höhe
2 m). Hammer, Baselstr. 334,
Solothurn.

TIEFBAU-AUFSEHER

grosse, praktische Erfahrung
in Wasser- und Stollenbau,
pneumatische Fundation, etc.
sucht Stelle für sofort oder
später. Erstklassige Zeugnisse
und Referenzen. Auskunft er-
teilt unter Chiffre Z. Z. 3418
Rudolf Mosse, Zürich.

Erfindungs-Patente
Marken-Muster-
& Modell-Schutz im In- u. Ausland
H. KIRCHHOFER vormals
Bourry-Séguin & Co., ZÜRICH
1880.

SCHULER & SCHILD

Bahnhofstr. 37 ZÜRICH Bahnhofstr. 37

BERATENDE INGENIEURE
für

Projektierung von Kraftwerken, Transformer-
Stationen, Freiluftanlagen, Bahnelektrifizierungen,
Leitungsnetzen

Gutachten, Beratungen, Schätzungen,
Bauleitungen, Werkstattabnahmen

Cliche's Armbruster &
Söhne Zürich
für Buchdruck Ob. Zäune Tel. Hott: 63 65

SCHÜLE ELEKTROZÜGE

sind heute die wirtschaftlichsten
zum Heben und Seitwärtsfahren

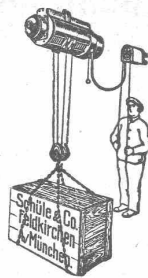
aller Lasten v. 150 b. 5000 kg.

Schüle - Sicherheits - Winden

mit Hand- und Kraftantrieb
für Aufzüge, Krane aller Art.

Kostenlose Angebote und Ratschläge durch

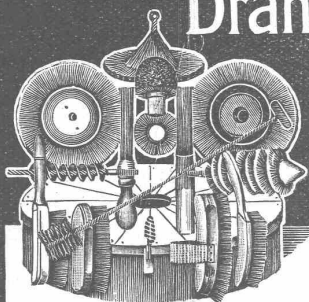
Otto Studer, Ing., Zürich 6
Ekkehardstrasse 16.

**Drahtbürsten-
Fabrik****Jacq. Thoma**

WINTERTHUR

Telephon 7.73

Drahtbürsten in Ia. Qualität
für sämtliche Industrien.

**Technicien - Architecte**

dipl., gde. Pratique, Entr. gén. et
B. a., bureau et chantier. Bon,
projet, études, statique-décomptes.
Français, allemand, notions ita-
lien et anglais cherche situation.
Prière faire offre sous chiffres
Z. G. 3388 à

Rudolf Mosse, Zürich.**Bauingenieur**

E. T. H., sprachkundig, durchaus
selbständig, mit langjähriger er-
folgreicher Tätigkeit b. Bauunter-
nehmung u. Bauleitung in Bau
u. Projektierung von Wasserkraft-
anlagen (Hoch- u. Niederdruck),
Druckluftgründungen, Stollen- u.
Brückenbau etc., sucht gestützt
auf erstklassige Zeugnisse u. Re-
ferenzen, andern Wirkungskreis
im In- od. Ausland. Finanzielle
Beteiligung möglich. Zuschriften
unter Chiffre Z. P. 3263 an
Rudolf Mosse, Zürich.

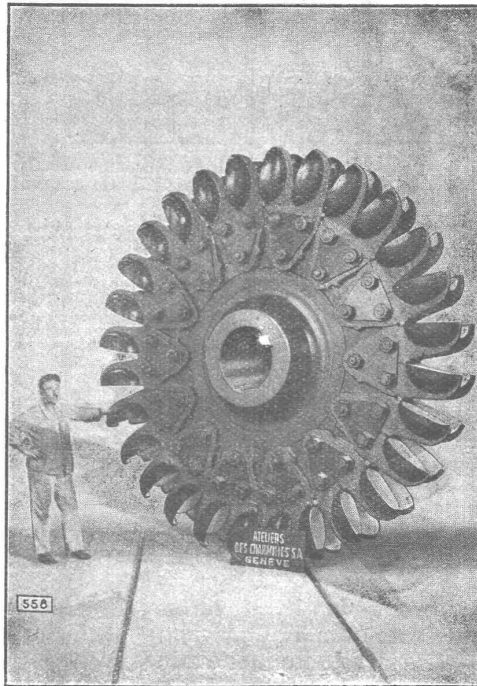


Ateliers des Charmilles S. A., Genève

TURBINES

HYDRAULIQUES

Régulateurs
de précision



TURBINES

HYDRAULIQUES

Fonderie de fer
et de bronze

Roue d'une des turbines Pelton de 20000 Ch. de l'Usine de Vernayaz (Valais) aux Chemins de fer fédéraux, Berne

Gesellschaft der L. von Roll'schen Eisenwerke, Gerlafingen

Gegründet 1823

Werk „Giesserei Bern“ in Bern

Gegründet 1823

Konstruktionswerkstätten, Eisengiesserei



Seilbahn Niesen, I. Sektion, maximale Steigung 66 %.

Zahnradbahnmaterial

Eisenbahnmaterial
Schützenanlagen und
Wehreinrichtungen
Hebezeuge
Standseilbahnen
Kabelbaggeranlagen
Allgem. Maschinenbau



Telegramme: Giesserei Bern
Telephon: Bollwerk 1066