

Zeitschrift: Schweizerische Bauzeitung
Herausgeber: Verlags-AG der akademischen technischen Vereine
Band: 89/90 (1927)
Heft: 4

Werbung

Nutzungsbedingungen

Die ETH-Bibliothek ist die Anbieterin der digitalisierten Zeitschriften auf E-Periodica. Sie besitzt keine Urheberrechte an den Zeitschriften und ist nicht verantwortlich für deren Inhalte. Die Rechte liegen in der Regel bei den Herausgebern beziehungsweise den externen Rechteinhabern. Das Veröffentlichen von Bildern in Print- und Online-Publikationen sowie auf Social Media-Kanälen oder Webseiten ist nur mit vorheriger Genehmigung der Rechteinhaber erlaubt. [Mehr erfahren](#)

Conditions d'utilisation

L'ETH Library est le fournisseur des revues numérisées. Elle ne détient aucun droit d'auteur sur les revues et n'est pas responsable de leur contenu. En règle générale, les droits sont détenus par les éditeurs ou les détenteurs de droits externes. La reproduction d'images dans des publications imprimées ou en ligne ainsi que sur des canaux de médias sociaux ou des sites web n'est autorisée qu'avec l'accord préalable des détenteurs des droits. [En savoir plus](#)

Terms of use

The ETH Library is the provider of the digitised journals. It does not own any copyrights to the journals and is not responsible for their content. The rights usually lie with the publishers or the external rights holders. Publishing images in print and online publications, as well as on social media channels or websites, is only permitted with the prior consent of the rights holders. [Find out more](#)

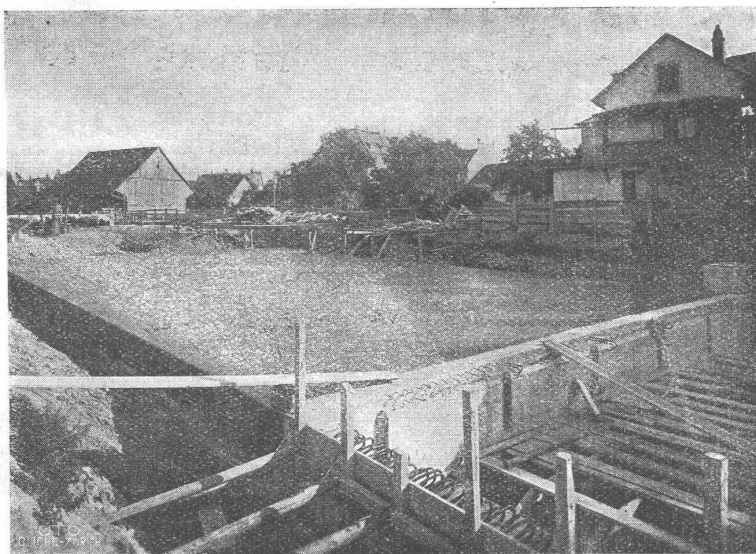
Download PDF: 23.02.2026

ETH-Bibliothek Zürich, E-Periodica, <https://www.e-periodica.ch>

Asphalt-Emulsion A.-G. Zürich

Hafnerstrasse 7

Unternehmung für Asphaltarbeiten



**Mammutabdichtungen für Brücken,
Tunnels, Dächer, Terrassen, Fundamente,
Asphalt-Emulsion- und Eweol-Isolieranstriche,
Porolith-Mörtelzusatz,
Gussasphalt-Beläge.**

Wiedikon Tunnel

Bauleitung: S. B. B. Kreis III
Unternehmung: Theod. Bertschinger A.-G.

Wasserdichte Asphaltabdeckung 1000 m²

Ausgeführt durch Asphalt-Emulsion A.-G. Zürich

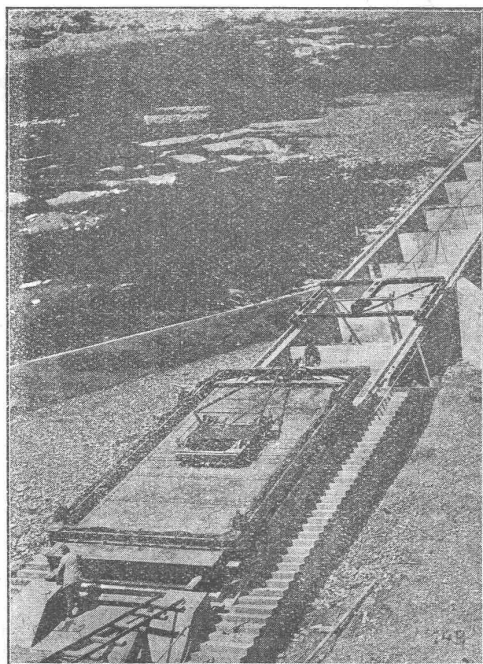
Gesellschaft der L. von Roll'schen Eisenwerke, Gerlafingen

Gegründet 1823

Werk „**Giesserei Bern**“ in Bern

Gegründet 1823

Konstruktionswerkstätten,
Eisengiesserei



Schütze zum Stollenabschluss
Wäggital, max. Wasserdruck
ca. 2300 t.

Hebezeuge

Eisenbahnmaterial
Schützenanlagen und
Wehreinrichtungen
Zahnradbahnmaterial
Standseilbahnen
Allgem. Maschinenbau



Telegramme: Giesserei Bern

Telephon: Bollwerk 1066

Submissions-Anzeiger

Termin	Auskunftstelle	Gegenstand
24. Januar	C. F. F., bureau 76, La Razude, Lausanne	Surélévation de la voie ferrée près de Saint Maurice (Valais)
25. "	Bauinspektor Merz, Arch., Mayweg 3, Bern	Kanalisation in der Viertelsgemeinde Ittigen
31. "	C. F. F., rue de Lausanne 11, Genève	Travaux de terrassements pour la nouvelle gare de Cornavin
12. Februar	Kreistelegraphendirektion V, St. Gallen	Erd-, Maurer- und Kabelverlegungsarbeiten Frauenfeld-Egnach
1. April	Bauabteilung S. B. B., Kasernenstr. 101, Zürich	Elektrische Stellwerkanlage auf dem Bahnhof Winterthur

Zinkdruck

in jeder Auflage,
„ein- und mehrfarbig“



Typondruck

das Vervielfältigungs-Verfahren für beidseitig bedruckte und undurchsichtige Originale

Vergrößerungen und Verkleinerungen

BERN

A. MESSERLI'S ERBEN

ZÜRICH

Stahlformguß

bis 25 Tonnen Stückgewicht,

SPEZIALITÄT:

Zahnräder mit rohen und geschnittenen Zähnen,
Räder und Radsätze für Feldbahnen

liefert:

Stahlwerk Oeking A.G.

Düsseldorf

vertreten durch:

F. A. von MOOS, Ingenieur,
Reuss-Steg 3, LUZERN.



Zeichen-Tische
Zeichen-Maschinen

GEBRÜDER
SCHOLL
POSTSTRASSE 3 ZÜRICH

Gusseiserne Muffen- und Flanschenröhren sowie Formstücke

Schweizer
Normalien

Lager
in Winterthur



für
normalen
und höheren
Betriebsdruck

Kägi & Co., Winterthur

Telephon Nr. 496

Weißkalk

in Stücken und feinsten Pulverform
(Kalkhydrat)

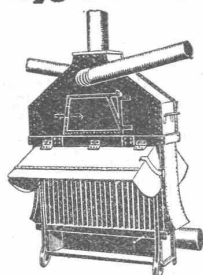
für Bau- und Chemische Industrie

Kalkfabrik St. Ursanne, Jura, Teleph. 22

Hygienische Trockenheizung von Bauten

Trocknung und Temperierung von Neubauten

mit und ohne Bedienung.



ROTH & KIPPE

vorm. PAUL APPEL, ZÜRICH
Uetlibergstrasse 175

ZÜRICH

Uetlibergstr. 175

Tel. Sel. 66.54 u. Hott. 39.31 (Priv.)

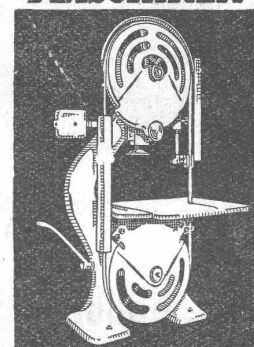
BERN

Länggasstr. 26

Tel. Bollwerk 16.54

+ 26092

Hochleistungs- Holzbearbeitungs- *MASCHINEN*



für alle Industrien
RAUSCHENBACH
Schaffhausen



Pat. VISCIN=Luftfilter

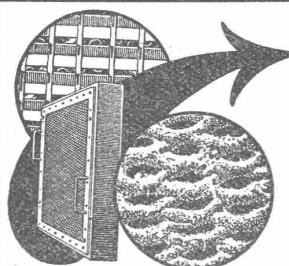
für Lüftungs- und Heizungs-Anlagen, Turbogeneratoren,
Kompressoren, Motoren usw.

BESTES FILTER DER GEGENWART

3000 Anlagen mit 55 Millionen Stundenkubikmeter
ausgeführt. Glänzende Resultate.

Broschüre No. S 304 kostenlos.

VENTILATOR A.-G., STÄFA



Goldene Medaille
Zürich 1894 Bern 1914

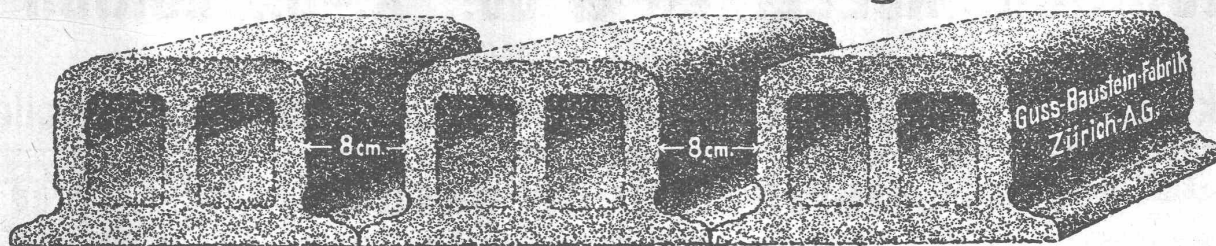


HEINRICH BRÄNDLI * HORGEN

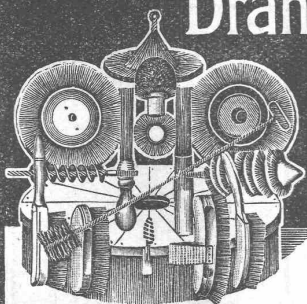
Asphalt-, Dachpappen- und Holzcement-Fabrik

Asphalt-Beläge * Asphalt-Isolierungen

Deckensteine PHÖNIX (Eingetr. Marke)



Drahtbürsten-Fabrik



Jacq. Thoma

WINTERTHUR

Telephon 7.73

Drahtbürsten in Ia. Qualität
für sämtliche Industrien.

SAURER

Lastwagen, Omnibusse, Cars alpins

Vor Ankauf eines Lastautomobils

für irgendwelche Waren- oder Personentransporte

verlangen Sie unsere Ratschläge und Offerten

befragen Sie unsere Referenzen und

besuchen Sie unsere Werke in Arbon

um sich von unseren Fabrikationsmethoden und den Vorzügen unserer Wagenkonstruktionen zu überzeugen.

Aktiengesellschaft Adolph Saurer, Arbon (Schweiz).



Schmidt'sche Heissdampf-Gesellschaft

m. b. H.

Cassel-Wilhelmshöhe

Höchstdruck-Dampfanlagen

System Wilh. Schmidt

für alle Zwecke und Dampfdrücke

Verkopplung von Kraft-
und Wärme-Wirtschaft

Kostenlose Beratung auf Grund zwölfjähriger, praktischer Erfahrungen.

Ausführung der Anlagen durch lizenzberechtigte Werke.

Vertretung für die Schweiz:

INGENIEUR ED. GAMS, ZÜRICH 8

ASPHALTÖID



Elastischer

Asphalt-Isolierstoff

mit imprägnierter Jute-Einlage

zur Verwendung auf Fundamente, gegen aufsteigende Feuchtigkeit | Für Brücken-, Gewölbe- und Tunnelabdeckungen, zur Abdichtung von Terrassen, Veranden, Bassins, sowie für flache Bedachungen

Wasserdicht, teerfrei, geschmeidig und zäh, unzerreissbar, leicht, geruchlos, säurebeständig und äusserst dauerhaft

**MEYNADIER & C^{ie},
ZÜRICH UND BERN**

Kunstholz- und Steinholzböden

liefert nach 20 jähriger Praxis (8 Jahre bei der Fa. Imperial-Kunstholzfabrik und 11 Jahre bei der Fa. Euböölifwerke) **in erstklassiger Qualität**

Hans Rossi, Zürich 6

Landenbergstr. 17 - Tel. Hottingen 83.59

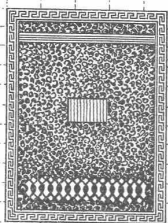
Bereits ausgeführte Arbeiten im Kanton Glarus, Zürich, Bern und Basel

BAUMANN, KOELLIKER & Co., A.-G., ZÜRICH 1

BAHNHOFSTRASSE - FUESSLISTRASSE 4

Elektrische Heiz- und Koch-Apparate :-: :-: Warmwasserboiler

Jul. Hädrich
Eisenkonstruktionen
Zürich Werdegutg. 13
Telephon 5. 2550



**Spezialfabrik für
Briefkasten-Anlagen**
Kataloge zu Diensten

Wir liefern als
Spezialität
die bestbekannten
Weldons-Gummi

Direkter Import.
Verlangt Offerte mit Muster.
PAPIERHAUS A.-G., Zürich 1
Gessnerallee 28 - Tel.: S. 95.07



Silvo-Platten

sind
imprägnierte, wasser-
abweisende
Holzfaserstoff-Platten
für
**Bau- und
Möbel-Schreinerei**
Alleinige Fabrikanten:
Eternit Niederurnen

Oberingenieur gesucht

für das Projektieren und Ausstecken einer grossen Eisenbahnanlage in gebirgigem Terrain (Anatolien). Der Betreffende muss ein hervorragender Ingenieur mit administrativen Fähigkeiten sein und auf frühere Arbeiten solcher Art hinweisen können, speziell auch auf Tunnelarbeiten und weiter muss er die deutsche und französische Sprache vollständig beherrschen und die Stellung im Februar antreten können. Bitte Billet mtk B 31 mit Empfehlungen, Photographie und Gehaltsforderung baldigst an
Wolffs Box, Kopenhagen K.

DIPL. INGENIEUR

(Bauingenieur), 27 Jahre alt, guter Statiker, vor dem Hochschulstudium 5 Jahre Praxis als Bauführer auf Bureau und Bauplatz sämtlicher Gebiete des Hoch- und Tiefbaues, vertraut mit Kalkulationen, Technikums-Abschluss, sucht gestützt auf gute Zeugnisse Stellung. — Angebote unter Chiffre Z. D. 99 befördert
Rudolf Mosse, Zürich.

G E S U C H T

Erfahrener, durchaus zuverlässiger

BAUFÜHRER

für die Hochbauten des

**NEUEN GOTTESACKERS AM HÖRNLI
IN BASEL.**

Schriftliche Anmeldungen mit Zeugniskopien an die
Bauleitung des Gottesackers am Hörnli in Basel,
Ellsabethenstrasse 30.

OFFENE STELLE

beim Eidgenössischen Eisenbahndepartement:

Kontrollingenieur

II., event. I. Klasse für Bahnbau und -unterhalt.

Erfordernisse: Abgeschlossene technische Hochschulbildung, Praxis im Eisenbahnbau und -betrieb. Deutsche Muttersprache, Kenntnis der beiden andern Landessprachen.

Besoldung: Ca. 7500 bis 9900 bzw. 9000 bis 11,300 Fr., gegebenenfalls nebst gesetzlichen Familienzulagen.

Schriftliche Anmeldung unter Beifügung der
Ausweise bis 3. Februar 1927 an das

Eidgenössische Eisenbahndepartement in Bern.



Stuca S. A.

vormals: Taponnier & Cie.
P. Halter

**STUCKMARMOR
STEINSTUCK
BILDHAUEREI**

Genève

Téléphone: Stand 13.12

Maschinen-Ingenieur,

E. T. H., 35 J., vielseitige Praxis in Bureau u. Betrieb: ein Jahr Schweiz, vier Jahre Ausland sucht Stellung in Bureau, Betrieb od. kaufmännisch. Schweiz, Ausland od. Uebersee. Deutsch und Französisch perfekt, gute Kenntnisse des Englischen und Italienischen. — Offerten unter Chiffre Z. N. 108 befördert
Rudolf Mosse, Zürich.

Hochbau- Techniker

mit Bureau- und Baupraxis sucht Stelle. — Offerten unter Chiffre Uc. 249 Y. an
Publicitas, Zürich.

Employé d'Architecte

sérieux est demandé chez
Mer. E. Réess, architecte à
Montbéliard (Doubs) France.
Envoyer références et présent.

STELLE GESUCHT

zur weiteren Ausbildung auf
BAUBUREAU,
praktische Erfahrungen im Zeichnerischen und kaufmännischen Arbeiten, sowie gute mathematische Kenntnisse vorhanden. Bescheidene Lohnansprüche. Eintritt nach Uebereinkunft. Gute Zeugnisse. Offerten unter Chiffre Ac. 241 Z. an Publicitas Zürich.



„FORTUNA“

Kittlose Glasdächer und Glasbeton-Oberlichter

System „Fortuna“

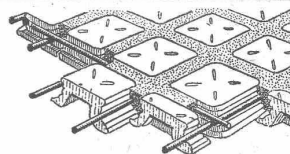
Seit vielen Jahren bestens bewährte Konstruktionen

WALTHER & MÜLLER, BERN

Grabenpromenade 9 - Brunnengasse 60

Eigenes technisches Bureau - Selbstfabrikation

Vertreter für die Ostschweiz: GEBR. TUCHSCHMID, FRAUENFELD



Begehbare Glasdecken
von grösster Lichtdurchlässigkeit und
dekorativ



Emil Steiner Maschinen-Handlung Wiedikon-Zürich

Birmensdorferstrasse 98

Zu verkaufen: Stets grosser Vorrat an gebrauchten **Reservoirs, Transmissionen, Maschinen** aller Art, sowie **Ankauf kompl. Fabrikanlagen, Eisen** und **Metalle** zu höchsten Preisen.

Oberengadiner Baugeschäft

d. Maurer- u. Holzbranche sucht jüngern, zeichnerisch tüchtigen

Architekten-Techniker.

Spätere Verassozierung nicht ausgeschlossen. — Offerten mit Angaben über Bildungsgang, Nationalität, Referenzen und Gehaltsansprüchen unter Chiffre Z. L. 125 an **Rudolf Mosse, Zürich.**

VIKING



Bauingenieur E. T. H.

mit mehrjähriger Baustellenpraxis im Eisenbeton-, Brücken-, Wasser- u. modernen Strassenbau, selbständige Kraft, gründliche Kenntnisse im Projektieren u. Preiskalkulation, guter Statiker, erfahren in Acquisition u. Geschäftsführung, sucht

selbständige Stellung in seriöser Bauunternehmung

Prima Referenzen und Zeugnisse. Finanzielle Beteiligung nicht ausgeschlossen. — Angebote unter Chiffre Z. U. 170 befördert **Rudolf Mosse, Zürich.**

Künstlerisch und technisch versierter

ARCHITEKT

mit allseitig grosser Erfahrung und prima Empfehlungen

sucht Engagement

oder aktive Beteiligung. — Offerten unter Chiffre Z. H. 141 befördert **Rudolf Mosse, Zürich.**

Industrielle Beratungen!

Erfolgreiche Rationalisierung, Verkaufs- und Gewinnsteigerung. Kapitalvermehrung. Referenzen zur Verfügung. — Anfragen unter O. F. 4 Z. an **Orell Füssli-Annoncen, Zürich, Zürcherhof.**



Junger

BAUZEICHNER

mit guten Zeugnissen **sucht Stelle.** Eintritt nach Uebereinkunft. Offerten unter Chiffre Z. E. 62 befördert **Rudolf Mosse, Zürich.**

Junger Ingenieur

(Dipl. E. T. H.) mit Praxis im städt. Tiefbau (Kanalisation) sucht sich auf Frühjahr zu verändern. Dauerstelle. Referenzen. — Offerten unter Chiffre Z. K. 67 befördert **Rudolf Mosse, Zürich.**

Repetitionstheodolith

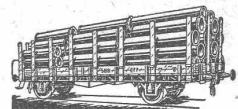
v. Kern, neuester Konstr. u. neu, für Triangulationen III. Ordnung, 18/15 cm Kreise, samt Zubehör, wegen Todesfall für 600 Fr. abzugeben. — Offerten unt. Chiffre Z. H. 160 befördert

Rudolf Mosse, Zürich.

Lokal in Zürich

zum Bau eines Gleitflugzeuges sofort für einige Monate **ausserhalb der Arbeitszeit** zu benützen gesucht. Offerten mit Ansprüchen an:

Segelfluggesellschaft des Ostschweizerischen Vereins für Luftschifffahrt, z. H.: H. v. Tavel, stud. ing., Haselweg 7, Zürich 7.



Roheleitungen & Apparate aus Eisenblech liefert vorteilhaft: **Sch. Bertram Basel 13**
Telephon Nr. 40.90

Grosses im Bau begriffenes Kraftwerk, sucht für die **Projektierungs- und Bauarbeiten** der maschinellen Anlage einen tüchtigen

Maschinen-Techniker

Verlangt werden gute Kenntnisse im allgemeinen Maschinenbau und Erfahrung in der Erstellung von Druckleitungen mit den zugehörigen Abschlussorganen. Der Eintritt kann sofort erfolgen. Es kommen nur Bewerber in Frage, die an selbständiges Arbeiten gewöhnt sind.

Angebote mit Lebenslauf, Zeugnisabschriften und Eintrittszeit erbeten unter Chiffre Z. F. 158 an **Rudolf Mosse, Zürich.**

Rapport-Bücher

O. **Hartmann & Cie.**
ZÜRICH
Bücher-Fabrik

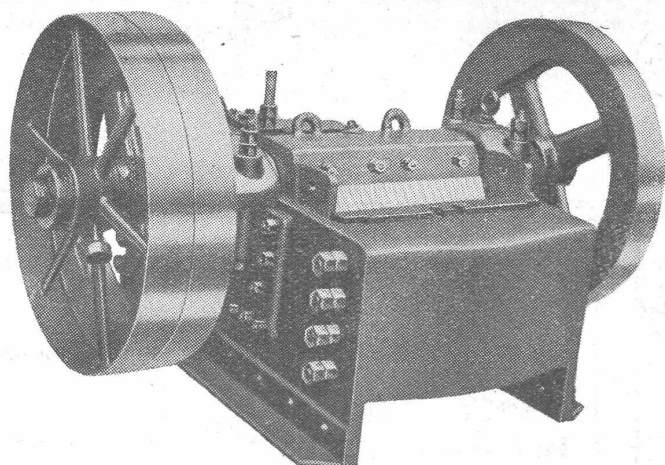
Offert-Umschläge

O. **Hartmann & Cie.**
ZÜRICH
Bücher-Fabrik

Führende Dampfturbinenfabrik

sucht leitende Kraft für Konstruktions- und Berechnungsbureau.

Angebote nur von erstklassigen und erfahrenen Herren unter Beischluss des Lebenslaufes, Lichtbildes und Angabe der Gehaltsansprüche unter „Dampfturbine P. E. 1075“ an **Rudolf Mosse, Zürich, Limmatquai 34.**



Spezial- FEINBRECHER

zur Herstellung von

Splitt und Feinkies

für Strassenbau und
armierten Beton.

U. AMMANN, Maschinenfabrik A.G., LANGENTHAL

WASSERBAU TAUCHER-ARBEITEN RAMM-ARBEITEN LEHRGERÜSTE

PROJEKTE UND AUSFÜHRUNG:
W. STAUBLI, INGENIEUR
ZURLINDENSTR. 115

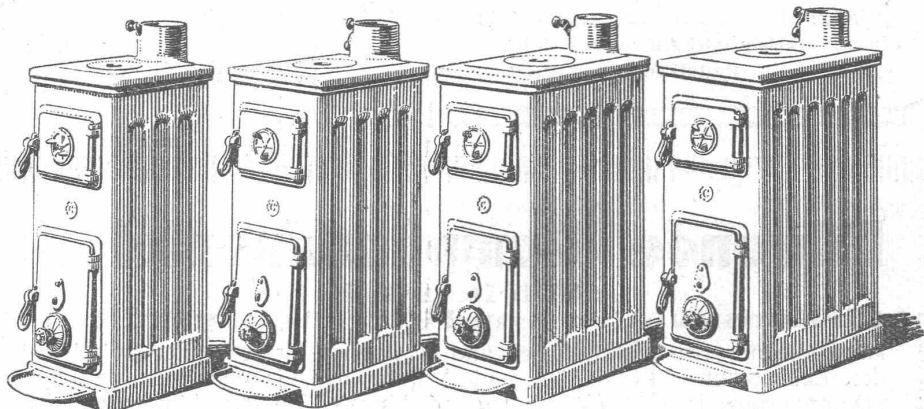
TELEPHON: UTO 28.47

ZÜRICH 3

GEGRÜNDET 1867



GESELLSCHAFT DER LUDW. VON ROLL'SCHEN EISENWERKE
· FILIALE: EISENWERK CLUS KT. SOLOTHURN ·



Zu beziehen durch die Installationsfirmen.

CLUSER KLEIN- KESSEL SERIE D

für
Etagenwohnungen
Siedelungen
Kleinhaus
etc.

Man verlange Prospekte.