

Zeitschrift: Schweizerische Bauzeitung
Herausgeber: Verlags-AG der akademischen technischen Vereine
Band: 89/90 (1927)
Heft: 20

Werbung

Nutzungsbedingungen

Die ETH-Bibliothek ist die Anbieterin der digitalisierten Zeitschriften auf E-Periodica. Sie besitzt keine Urheberrechte an den Zeitschriften und ist nicht verantwortlich für deren Inhalte. Die Rechte liegen in der Regel bei den Herausgebern beziehungsweise den externen Rechteinhabern. Das Veröffentlichen von Bildern in Print- und Online-Publikationen sowie auf Social Media-Kanälen oder Webseiten ist nur mit vorheriger Genehmigung der Rechteinhaber erlaubt. [Mehr erfahren](#)

Conditions d'utilisation

L'ETH Library est le fournisseur des revues numérisées. Elle ne détient aucun droit d'auteur sur les revues et n'est pas responsable de leur contenu. En règle générale, les droits sont détenus par les éditeurs ou les détenteurs de droits externes. La reproduction d'images dans des publications imprimées ou en ligne ainsi que sur des canaux de médias sociaux ou des sites web n'est autorisée qu'avec l'accord préalable des détenteurs des droits. [En savoir plus](#)

Terms of use

The ETH Library is the provider of the digitised journals. It does not own any copyrights to the journals and is not responsible for their content. The rights usually lie with the publishers or the external rights holders. Publishing images in print and online publications, as well as on social media channels or websites, is only permitted with the prior consent of the rights holders. [Find out more](#)

Download PDF: 22.02.2026

ETH-Bibliothek Zürich, E-Periodica, <https://www.e-periodica.ch>

SCHWEIZERISCHE BAUZEITUNG

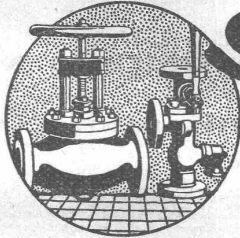
WOCHENSCHRIFT FÜR ARCHITEKTUR / INGENIEURWESEN / MASCHINENTECHNIK
REVUE POLYTECHNIQUE SUISSE

OFFIZIELLES ORGAN DES SCHWEIZER INGENIEUR- UND ARCHITEKTEN-VEREINS
UND DER GESELLSCHAFT EHEMAL. STUDIERENDER DER EIDG. TECHN. HOCHSCHULE
GEGRÜNDET 1883 VON ING. A. WALDNER / HERAUSGEGEBEN VON ING. C. JEGHER

Vereins-Mitglieder, beim Verlag, Schweiz 32 Fr.,
Ausland 40 Fr. jährl.; Nicht-Mitglieder 40 bzw.
50 Fr., postamtl. 30 Cts. mehr. / Einzel-Nr. 1 Fr.

VERLAG CARL JEGHER, ZÜRICH
Dianastrasse Nr. 5 / In Kommission
bei Rascher & Cie., Zürich u. Leipzig

Inserate durch RUDOLF MOSSE, Zürich, die
viergespaltene Colonelzeile 50, Titelseite 80 Cts.,
Anzeigen ausl. Ursprungs 60 Cts., Titelseite 1 Fr.



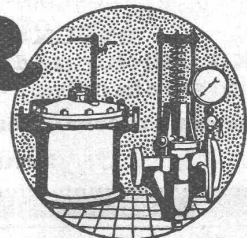
SULZER

ARMATUREN und ROHRLEITUNGSTEILE

für
Dampf, Wasser, Säuren, Luft etc.

Ausführliche Kataloge auf Verlangen

GEBRÜDER SULZER, AKTIENGESELLSCHAFT, WINTERTHUR



ED. BRUN, WÄDENSWIL 1

TELEPHON 102

Aelteste Spezialfabrik für Härte-Löt-Schweissprodukte, Autogen-Zusatz-
materialien, Lager-Kühlfette, Lager-Kühlöle, Technische Öle und Fette

Preise auf Anfrage

Preise auf Anfrage

Kugellager
Rollenlager
Transmissionen
Riemenscheiben

SKF

Akt.-Ges.
SKF Kugellager,
Zürich

SOCIÉTÉ ANONYME DES TAPIS CAOUTCHOUC „ELECTRO“

COPPET (WAADT)

Für jede Auskunft stehen
wir gerne zu Ihrer Verfügung.

Unsere Gummiteppiche sind hygienisch und komfortabel.
In allen Nuancen erhältlich: einfarbig, marmoriert und Mo-
saik. Alle Grössen bis 5 Meter Breite und 25 Meter Länge,
an einem Stück, nicht zusammengesetzt, 3 bis 8 mm dick.
Für jeden Boden verwendbar. Alle Garantien für beste,
sachgemässe Herstellung.

HEIZUNG UND LÜFTUNG

HEINRICH LIER, INGENIEUR

TELEPHON: SEL. 92.05

ZÜRICH

BADENERSTRASSE 440

Personen- und Waren-Aufzüge „Schlieren“

mit automatischer Druckknopfsteuerung.

Schweiz. Wagonsfabrik Schlieren, Aktiengesellschaft, Schlieren-Zürich

Abteilung: Aufzugfabrik

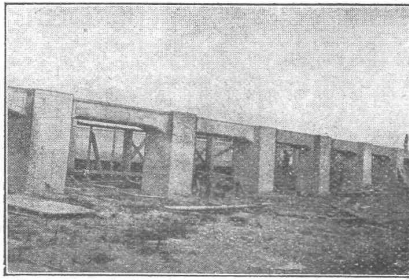
Telephon: Selnau 26.28

Terner & Chopard, Ingenieure, Zürich

Bahnhofstr. 72

Telephon: Selnuu 83.25

Telegramme: Terucho

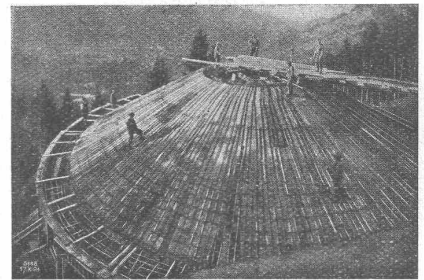


Foundationsarbeiten des Grenzbahnhofes Lauterbourg (Dep. Bas-Rhin)

Armierter Beton

im

Tief- und Hochbau



Wasserschloss Rempfen des Kraftwerkes Wägital

BRÜCKEN- und WASSERBAUTEN, RESERVOIRS und SILOANLAGEN

Künstliche und natürliche FUNDATIONEN, MASSIVDECKEN, INDUSTRIEBAUTEN
ORTSPFAHLGRÜNDUNGEN Systeme „MAST“ und „MICHAELIS“ (Patente Nos. 105425, 105426 und 105427)

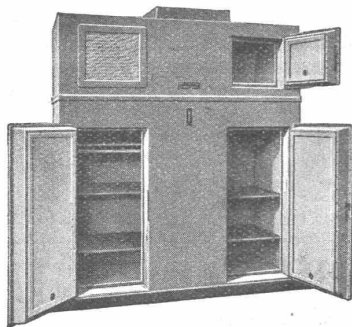
Spezielle Holzbauweisen: HETZER- u. FACHWERKBINDER nach dem RINGDÜBELSYSTEM (Patent No. 106496)

Bauleitungen, statische Untersuchungen, Expertisen

AS Kühl-Automaten

Fabrikat Brown, Boveri

Haushaltungs-Kühlschränke



für Spitäler, Kliniken, Villen, Pensionen
sowie Fabrikkasinos und Kantinen

Offerten bereitwilligst und unverbindlich.

Audiffren Singrün, Kälte-Maschinen A.-G., Basel
St. Johannvorstadt 27

Akkumulatoren-Ladung oder Speisung von

Gleichstrom?

dann nur ein



Gleichrichter.

Die zuverlässigste
zweckmässigste
billigste
Gleichstromquelle

Zahlreiche in- und ausländische Referenzen

A.-G. Metrum, Basel 13

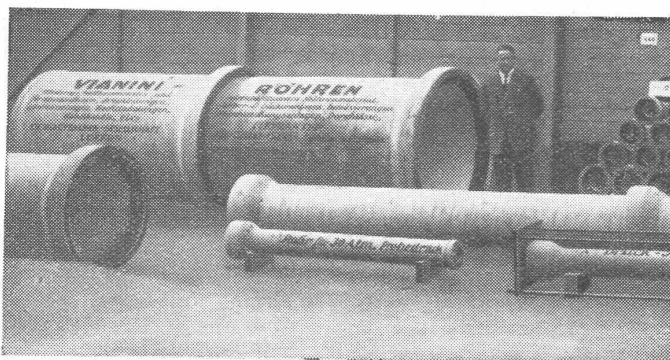
Spezial-Fabriken in Basel und Wallisellen

Katalog — neue Auflage — ist erschienen

Erstklassiges Schweizer Fabrikat

Gleichrichter in allen Grössen für sämtlichen Industriebedarf

Elektromotoren, Elektromagnetische Apparate, Elektrolyse



Schweiz. Landw. Ausstellung, Bern 1925 Ehrendipl. mit gold. Medaille (Höchste Auszeichng.)

Kostenlose Beratung und Offerten durch:

Dipl. Ing. K. GANZ, Ing.-Bureau für Tiefbau, MEILEN, Telephon 128

Alleinvertreter für die deutsche Schweiz.

Vianini-Röhren

⊕ Pat. (Armierter Betonröhren mit Muffen) ⊕ Pat.
für Druckleitungen, Bewässerungsanlagen
Kanalisationen, Dächer, Durchlässe etc.

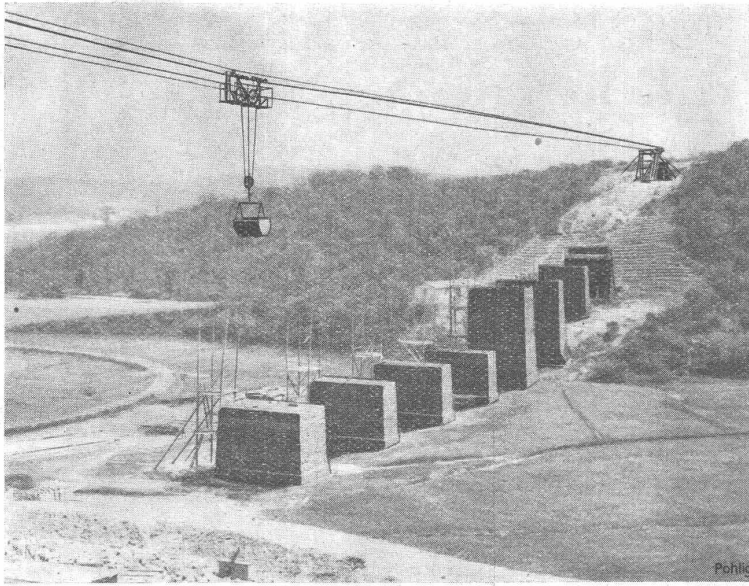
Biegungs- und druckfest, absolut dichtes, porenloses
Material von unabsehbarer Lebensdauer. Rasches Ver-
legen und zuverlässige Dichtung. Kein Einbetonieren
der Röhren, Anschluss von Nebenleitungen
jederzeit leicht auszuführen.

Lieferanten:

Internat.
Siegwartbalken-Gesellschaft
Luzern

Desmeules Frères
Fabrique de Produits en Ciment
Granges-Marnand

Pohlig



Kabelkran beim Bau eines Eisenbahn-Viaduktes.
Spannweite 308 m, grösste Hubhöhe 20 m.

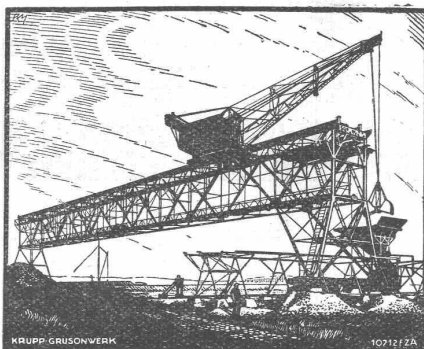
Pohlig - Kabelkrane

finden als billiges und betriebs-
einfaches Transportmittel Ver-
wendung bei grossen Erdaus-
schachtungen, beim Bau von
Kanälen, Häfen, Eisenbahnen,
Brücken, Talsperren usw., fer-
ner für Stein- und Kalkbrüche
und Tagebaue jeder Art sowie
für die Schiffsentladung, Lager-
platzbedienung, Schiffsbau und
als billiger Ersatz an Stelle
kostspieliger Brücken.

**J. Pohlig Aktiengesellschaft,
Köln-Zollstock**

Vertretung für die Schweiz:
Fr. Waldherr, Zürich, Seefeldstrasse 120

KRUPP GRUSONWERK



**Verladeanlagen
für Kohle, Erz
und anderes Schüttgut**

KRANE JEDER ART

Kipper und Aufzüge für Bahnwagen,
Schiebebühnen, Spille,
hydraulische Hebwerkzeuge
(Daumenkräfte)

Vertreter: **SPOERRI & Co., ZÜRICH**, Walchestr. 27

M A G D E B U R G

Euböolith-Böden

garantiert bestbewährter
fugenloser Bodenbelag für
Fabriken, Schulen, Kranken-
häuser und Bureaux.
Euböolithwerke A.-G., Olten

A. JENNI & Co BERN

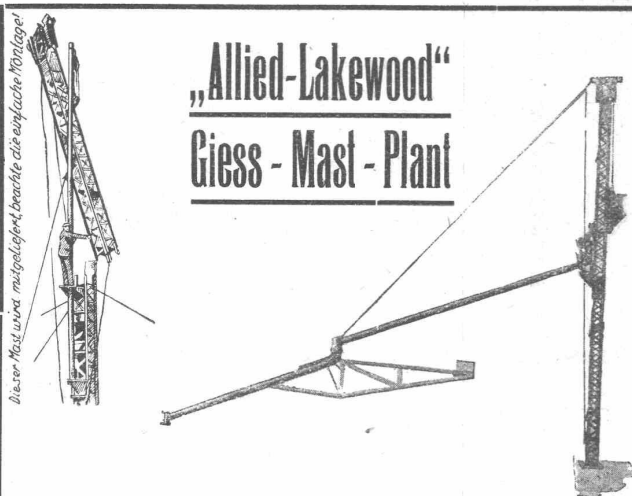
Aktiengesellschaft

Elektrische Unternehmungen

Freileitungsbauten

Kabelmontage nach Spezialverfahren

Bahnbauten



„Allied-Lakewood“
Giess - Mast - Plant

Mehrere Anlagen in Betrieb
in der Schweiz.

Komplette Anlagen und Elemente lieferbar ab Lager.

Die einfachste Guss-Beton-Anlage für jeden Baumeister u. Unter-
nehmer. — Bewährt sich für die kleinsten Beton-Massen. Max.
Höhe 42 m, Arbeitsradius, ohne Stütze und Aufhängung 18 m.

ALLIED MACHINERY COMPANY

Löwenstr. No. 16 **ZÜRICH** Tel.: Uto 11 57

Amerikanische Baumaschinen und Geräte aller Art.

HALTE DIE WÄNDE
VON NÄSSE FREI!
MISCHE DEN MÖRTEL
LUGATO BEI!



Wassereinbrüche
Feuchtigkeit
Grundwasser
bannt
Lugato
zuverlässig
und billig

RUBAG - Seidengasse 16, ZÜRICH 1

A.-G. Kalk in Zürich

umfassend die Fabriken

Kalkwerk Schinznach-Bad, G. Knoblauch jr.
Hydraulische Kalkfabrik Holderbank
G. Spühler, Rekingen
Kalk- und Cementfabriken Beckenried A.-G.
K. Hürlimann Söhne, Brunnen

Ingenieur Borner & Cie., Wallenstadt
Cement- und Kalkfabriken R. Vigier A.-G.,
Luterbach
Jura Cementfabriken, Aarau
Cement- und Kalkwerke Liesberg A.-G.

Hydraulische Kalk- und Gipsfabrik, Bärschwil
Gips-Union A.-G., Zürich
Schweiz. Cementindustrie-Ges., Heerbrugg
Vereinigte Cementfabriken Rozloch A.-G.
Cementwerke Därligen A.-G., Bern

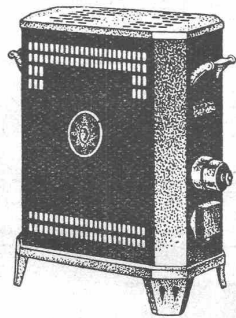
empfiehlt den Konsumenten ihren

1a hydraulischen Kalk.

Verkaufsstelle: **E. G. PORTLAND, ZÜRICH.** Bureau: Seidengasse 9

Telegramm-Adresse: Portland, Zürich. Telephon-Nr.: Selnau 16.85.

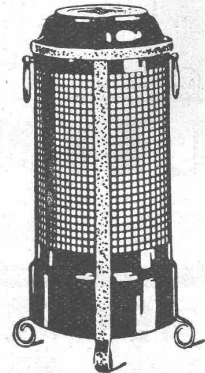
Therma Elektrische Heizöfen



zeichnen sich aus durch:

geringes Gewicht
grosse Dauerhaftigkeit
gediegene Ausführung

„Therma“ A-G.
Schwanden (Glarus)



WASSERBAU TAUCHER-ARBEITEN RAMM-ARBEITEN LEHRGERUSTE

PROJEKTE UND AUSFÜHRUNG:
W. STAUBLI, INGENIEUR
ZURLINDENSTR. 115

TELEPHON: UTO 28.47

ZÜRICH 3

GEGRÜNDET 1867

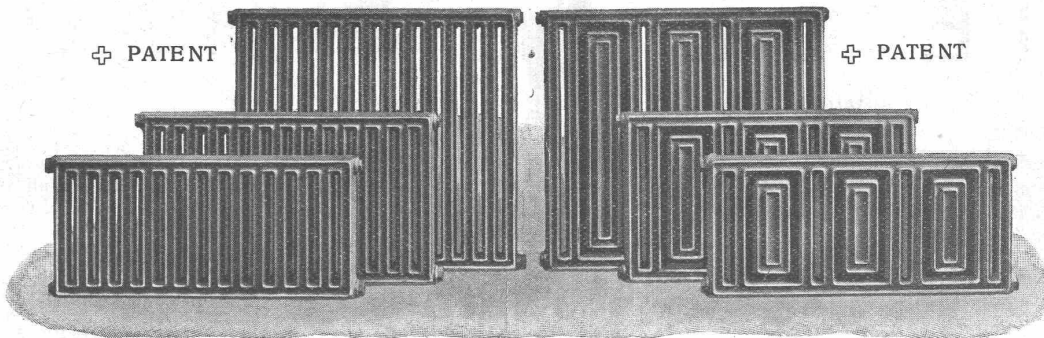


GESELLSCHAFT DER LUDW. VON ROLL'SCHEN EISENWERKE
· FILIALE: EISENWERK CLUS KT. SOLOTHURN ·



RADIATOR COLUMBUS

⊕ PATENT

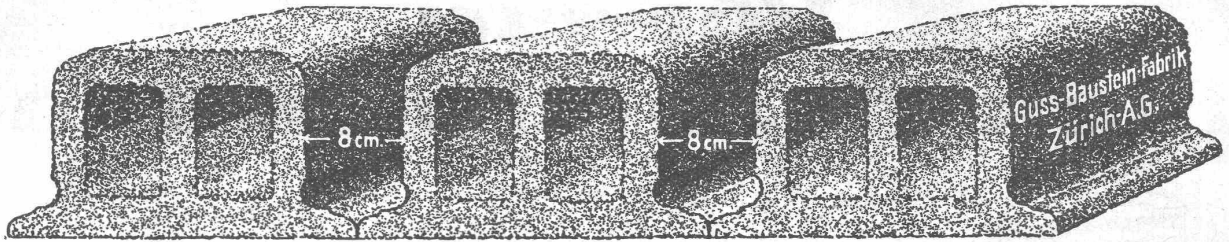


⊕ PATENT

Grosse Wärmeabgabe pro Flächeninhalt und Raumbedarf. Kleiner Wasserinhalt. Beste Ausnützung des Raumes.
Gefällige Erscheinung.

Zu beziehen durch die Installationsfirmen.

Deckensteine PHÖNIX (Eingetr. Marke)



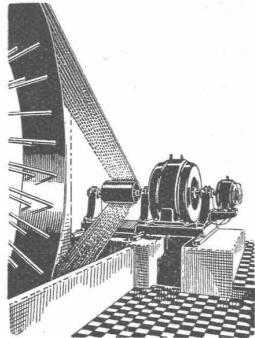
LICHTPAUSPAPIERE

für alle Verfahren, liefert am vorteilhaftesten jederzeit frisch

A. MESSERLI, ZÜRICH

„PIEUVRE“-TREIBRIEMEN

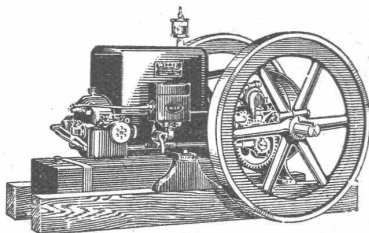
Garantie
für volle
Leistungs-
fähigkeit



Beste
Uebertragungs-
Ergebnisse
Kraftersparnisse

Wegfall aller Spannrollen!

WITTE-MOTOR

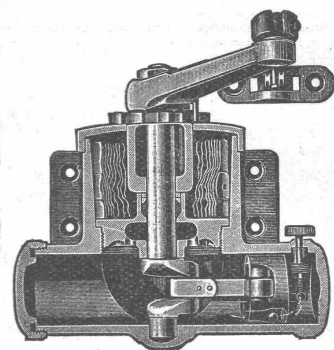


zum Antrieb Ihrer Baumaschinen **nur halb so schwer,**
nur halb so teuer wie ein Rohölmotor, arbeitet zuverlässig,
sparsam, ist immer betriebsbereit, genießt Weltruf!

Verlangen Sie Offerte bei:

RAUCH & C^{IE}, MEILEN

TRADE **YALE** MARK



Der

Yale Türschliesser

ist das Produkt 70 jähriger Erfahrung.

Seine Qualität ist unübertroffen.

Die Kurbelwelle, einer der am meisten beanspruchten
Teile, ist dreifach gelagert und mehrfach geschliffen.

Achten Sie auf die Schutzmarke

TRADE **YALE** MARK

Weisen Sie Nachahmungen zurück

Zu haben in allen besseren Eisenwaren-Handlungen

DIE CEMENTHAUT

wird fleckig, rissig und verschmiert.

Entferne sie mit



CONTEX ist ein Lack, der, auf die
Schalung gestrichen, die Eigenschaft
besitzt, den Zement auf eine gewisse
Tiefe am Abbinden zu verhindern.
Nach dem Ausschalen kann die Zement-
haut durch Drahtbürste oder
starken Wasserstrahl entfernt werden,
wodurch das natürliche Gefüge des
Beton blossgelegt wird. Durch ge-
eignetes Vorsatzmaterial kann jeder

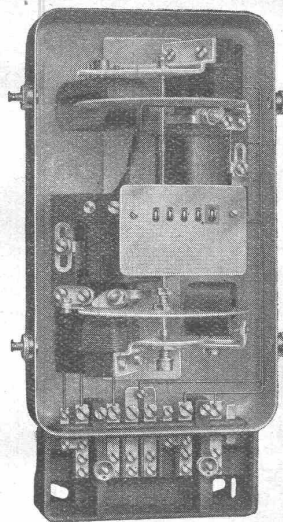
beliebige Effekt erzielt werden.
Muss eine Betonfläche aus irgend
einem Grunde verputzt werden, so
ergibt die Vorbehandlung mit Con-
tex die richtige, raue Unterlage
zur dauernden Haftung.

Anfragen erbeten an:

CONTEX S. A., GENÈVE
Postfach Rive 244

ELEKTRIZITÄTSZÄHLER

für alle Stromarten und Tarife



Drehstrom-Dreileiterzähler

BLIND- UND
SCHEINVERBRAUCH-
ZÄHLER

FERRARISWATTMETER

MESS-
TRANSFORMATOREN

EICHSTATIONEN

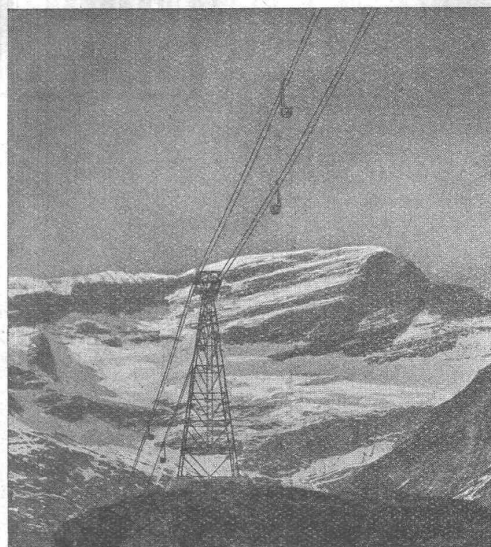
ZEITSCHALTER
UND SCHALT-
AUTOMATEN

„MAXIGRAPH“

der ideale Kontroll-
und

Registrierapparat

LANDIS & GYR, A.-G.
ZUG



Luftseilbahn zum Bau des Barberinewerkes,
totale Länge 4750 m, Leistung 130 t/stdl.

Transportanlagen

OEHLER

EISEN- & STAHLWERKE OEHLER & CO, A.G.

AARAU

Die Compagnie

INGERSOLL-RAND

NEW-YORK, PARIS, LONDON

benachrichtigt ihre geehrte Kund-
schaft, dass v. 1. November 1927
an ihre

ALLEINVERTRETUNG

für die SCHWEIZ übergeht an

ROBERT AEBI & C^{IE} A. G. ZÜRICH

Werdmühleplatz 2

Telephon: Selnau 17.50

*Komplette Lager von Ingersoll-Maschinen und Ersatzteilen
Fachingenieure und Monteure stehen in Zürich zu Diensten*

COMPAGNIE INGERSOLL-RAND

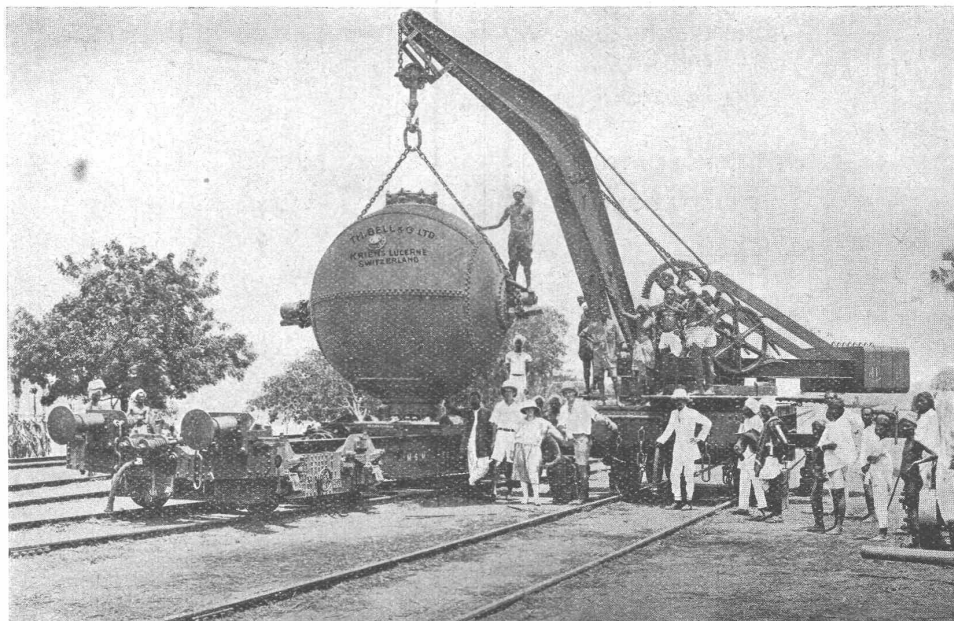
A.-G. der
Maschinenfabrik
VON

Theodor Bell & Cie.

Kriens-Luzern

Gegründet 1855

Kugelkocher
von
3 m Durchmesser



für eine Papier-
fabrik in
Britisch-Indien

Sämtl. Maschinen u. Einrichtungen z. Holzstoff-, Karton- u. Papierfabrikation - Kesselschmiedearbeiten aller Art - Rührwerke und andere Maschinen für die Lebensmittelindustrie - Autoklaven - Pressen

Die vielen einzelnen Minuten müssen Sie sparen!

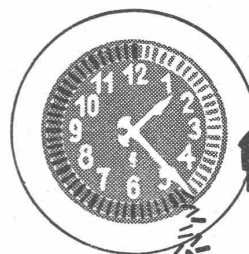
Die Minuten, die immer und immer wieder verloren gehen mit Warten, durch Verspätungen und durch die zahlreichen grossen und kleinen Unpünktlichkeiten.

Sie gewinnen Jahre

an Arbeitszeit und Geschäftsentwicklung, wenn Sie für Pünktlichkeit im Betrieb sorgen und überall Uhren anbringen, die vollkommen übereinstimmend die genaue Zeit angeben. Das erreichen Sie

durch elektrische Siemens-Uhren.

Drucksachen und nähere Auskunft auf Wunsch.



91



SIEMENS
Elektrizitätserzeugnisse A.G.
Abt. Siemens & Halske
Zürich Lausanne