

**Zeitschrift:** Schweizerische Bauzeitung  
**Herausgeber:** Verlags-AG der akademischen technischen Vereine  
**Band:** 89/90 (1927)  
**Heft:** 19

## **Werbung**

### **Nutzungsbedingungen**

Die ETH-Bibliothek ist die Anbieterin der digitalisierten Zeitschriften auf E-Periodica. Sie besitzt keine Urheberrechte an den Zeitschriften und ist nicht verantwortlich für deren Inhalte. Die Rechte liegen in der Regel bei den Herausgebern beziehungsweise den externen Rechteinhabern. Das Veröffentlichen von Bildern in Print- und Online-Publikationen sowie auf Social Media-Kanälen oder Webseiten ist nur mit vorheriger Genehmigung der Rechteinhaber erlaubt. [Mehr erfahren](#)

### **Conditions d'utilisation**

L'ETH Library est le fournisseur des revues numérisées. Elle ne détient aucun droit d'auteur sur les revues et n'est pas responsable de leur contenu. En règle générale, les droits sont détenus par les éditeurs ou les détenteurs de droits externes. La reproduction d'images dans des publications imprimées ou en ligne ainsi que sur des canaux de médias sociaux ou des sites web n'est autorisée qu'avec l'accord préalable des détenteurs des droits. [En savoir plus](#)

### **Terms of use**

The ETH Library is the provider of the digitised journals. It does not own any copyrights to the journals and is not responsible for their content. The rights usually lie with the publishers or the external rights holders. Publishing images in print and online publications, as well as on social media channels or websites, is only permitted with the prior consent of the rights holders. [Find out more](#)

**Download PDF:** 10.01.2026

**ETH-Bibliothek Zürich, E-Periodica, <https://www.e-periodica.ch>**

# AUFZÜGE und KRANE aller Art

## RUEGGER & CO., A.-G.

Transport-Einrichtungen für  
Fließ - Arbeit

**BASEL**

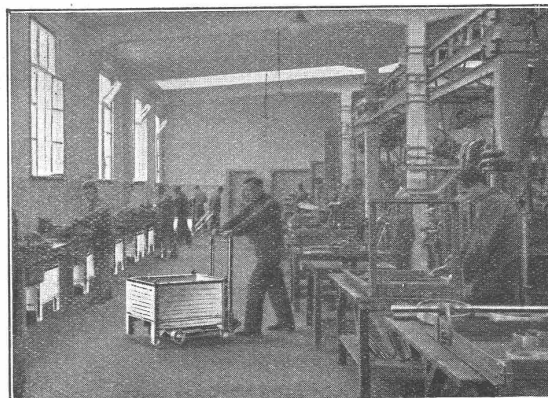
Hand- u. Elektro-Flaschenzüge  
Transport-Anlagen

HALTE DIE WÄNDE  
VON NÄSSE FREI:  
MISCHE DEM MÖRTEL  
LUGATO BEI!



**Wassereinbrüche  
Feuchtigkeit  
Grundwasser** **bannt  
Lugato  
zuverlässig  
und billig**

**RUBAG - Seidengasse 16, ZÜRICH 1**



Die führende deutsche Marke:  
**Hubwagen „Schildkröte“**  
Neues Modell 1927

Die neuen „Schildkröten“ werden in nahezu sämtlichen Industriezweigen verwendet; sie eignen sich für Werkstätten und Lager.

Die neuen „Schildkröten“ sind je nach Größe mit Stahlrollen oder Präzisions-Kugellagerung versehen.

Auswechselbare Vollgummibereifung gestattet geräuschloses Fahren und Schonung der Fußboden und Ladegüter. — Illustrierte Druckschriften kostenlos.



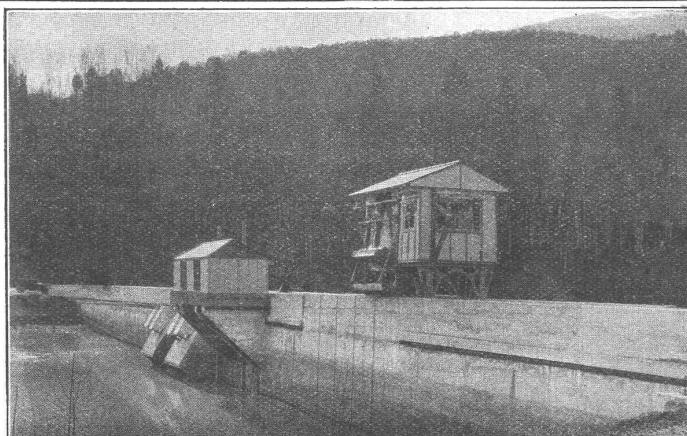
**Ernst Wagner  
Apparatebau**  
Reutlingen i. Württbg.

GENERALVERTRETER FÜR DIE SCHWEIZ:  
**BACHOFEN & CO., USTERH (Schweiz) - Tel.: No. 36**

**A.-G.  
KRAFTWERK  
WÄGGITAL**

**Staumauer  
Rempen**

Rechen-  
reinigungs-  
Maschine  
mit doppeltem  
Schwenkkran



**MASCHINENFABRIK  
JONNERET FILS AINÉ  
GENÉ**  
GEGR. 1850

**SPEZIALITÄT:**

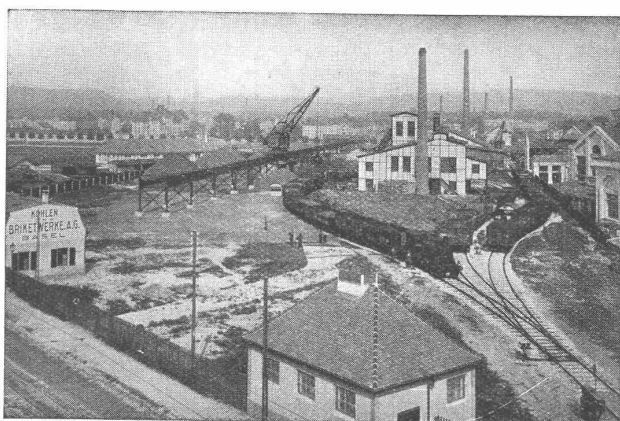
Rechen- u. Rechenreinigungs-  
Maschinen für jede Tiefe und  
Rechenneigung, für grosse u.  
kleine Wasserwerke.

*In- und Auslandspatente.*

Man verlange Projekte und Kostenanschläge  
kostenlos.

# Walo Bertschinger

ZÜRICH, Hafnerstrasse 7



Geleise-Anlage der Kohlen- und Brikettwerke A.-G., Basel

Spezialfirma für:

## Geleisebau

Ständiges grosses **Lager** in  
Normalbahn- und Fabrikgeleisen,  
Weichen und Drehscheiben,  
Geleiseneubau, Unterhalt, Repara-  
turen.

Geleisebau-Werkstatt.

**Abnormale Geleise-Anlagen**

# B B C

## PLATTFORMKONTROLLER

TYPE P

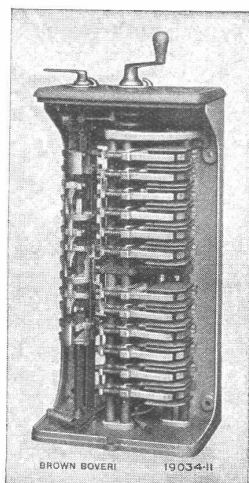
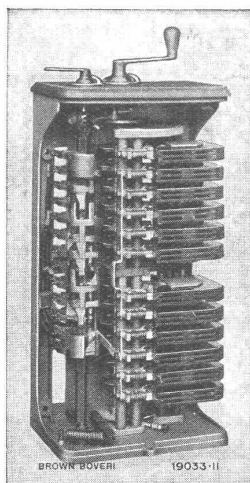
für **Strassen- und Nebenbahnen**

Ausführung für Gleichstrom  
von 600 bis 1500 Volt

Jedes Schaltelement mit eigener Blasung,  
Hammerkontakte durch Nockenscheiben betätigt,  
somit Wegfall der empfindlichen Kontaktfinger

daher

Geringste Abnutzung und Abbrand,  
Unbedeutende Wartung,  
Sehr lange Lebensdauer.



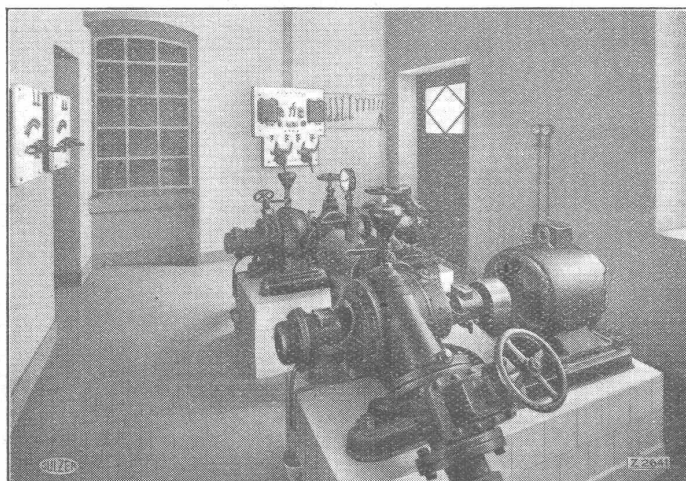
Brown Boveri P-Kontroller mit und ohne Funkenkasten.

*Man verlange Druckschriften*

**A.G. BROWN, BOVERI & C<sup>IE</sup> BADEN (SCHWEIZ)**  
Verkaufsbureaux: Baden, Basel, Bern, Lausanne

# SULZER

Zirkulationspumpen  
einer Sulzer-



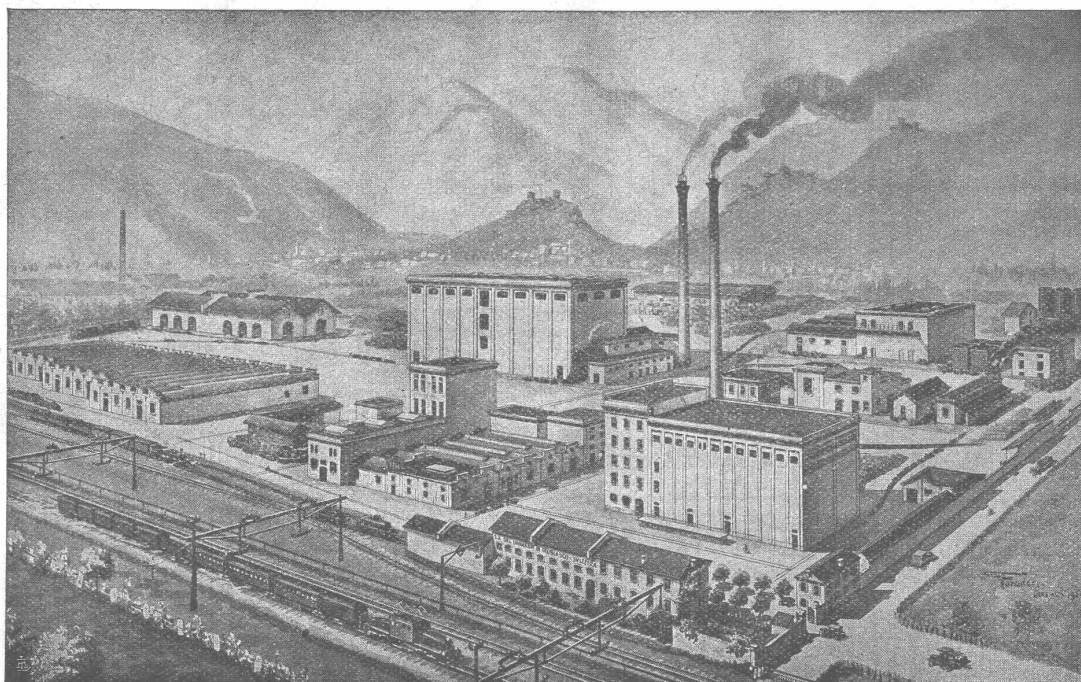
Warmwasserheizung  
in einer Pflgeanstalt

## Pumpen-Warmwasserheizungen

für grosse Gebäude und ganze Gebäudekomplexe

GEBRÜDER SULZER, Aktiengesellschaft, WINTERTHUR

L  
I  
N  
O  
L  
E  
U  
M



G  
I  
U  
B  
I  
A  
S  
C  
O

Uni  
Inlaid  
Tischlinoleum  
Supership  
Granit

Ansicht der Linoleumfabrik in Giubiasco (Tessin)

**Architekten, Baumeister!**

Verwenden Sie **nur Linoleum** für  
alle Fussböden in allen Ihren Bauten!

Kork  
Korkjaspé  
Supergranit  
Marbleum  
Jaspé

**LINOLEUM A.-G., GIUBIASCO (SCHWEIZ)**



## Submissions-Anzeiger

| Termin      | Auskunftstelle                                | Gegenstand  |
|-------------|---|---|
| 8. November | P. Christen, Dürrenroth (Bern)                | Sämtliche Bauarbeiten und Installationen zu einem Einfamilienhaus         |
| 9. "        | Jakob Hofer, Maurermeister, Weingarten (Thg.) | 2340 m Drainage in Weingarten bei Lommis (Thurgau)                        |
| 12. "       | Kantonales Kulturingenieurbureau, Luzern      | Bau der 3300 m langen Strasse von Hirsegg nach Wagliseiboden (Gem. Flühl) |
| 14. "       | Abteilung für Elektrifikation S. B. B., Bern  | Beton-Mastfundamente für die 60 kV Uebertragungsleitung Seebach-Grüze     |
| 26. "       | Bauabteilung S. B. B., Zürich                 | Verlängerung der Widerlager und Pfeiler der Sihlbrücke im Bahnhof Zürich  |

## Korksteinplatten aus Dilatit-Kork

sind das wirkungsvollste und haltbarste Isoliermittel zum Schutze gegen Kälte, Wärme, Schall und Feuchtigkeit in Hochbauten.

### Dilatit ist veredelter Kork

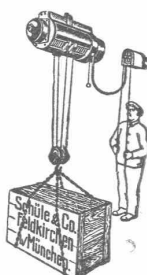
Man verlange Prospekte, Muster und fachkundige Ratschläge von:

**Wanner & Co., A.-G.**  
**KORKSTEINFABRIK HORGEN**



**Besten  
Oberflächen-  
Schutz**

**SUBOX A.-G.**  
Langstr. 187  
Zürich 5.



### SCHÜLE ELEKTROZÜGE

sind heute die wirtschaftlichsten  
zum Heben und Seitwärtsfahren

aller Lasten v. 150 b. 5000 kg.

### Schüle - Sicherheits - Winden

mit Hand- und Kraftantrieb  
für Aufzüge, Krane aller Art,

Kostenlose Angebote und Ratschläge durch  
**Otto Studer, Ing., Zürich 6**  
 Ekkehardstrasse 16.



Rohrleitungen & Apparate  
aus Eisenblech  
liefert vorteilhaft:  
**Ed. Bertrams Basel 13**  
 Vogesenstr. 101 - Telephone: Safran Nr. 46. 90.

**Cliche's**  
 für Buchdruck  
**Armbruster & Söhne**  
 Zürich  
 Ob. Zäune  
 Tel. Hott: 63 65

### A. Schmid's Erben, Zürich

Asphalt - Geschäft

Telephon 5. 21.08

Ausführung aller vorkommenden

### Gussasphaltarbeiten für Hoch- und Tiefbau

Ersteller der **Fundament-Isolierungen** gegen Grundwasser bei den Neubauten:

Bankgebäude Leu & Co., A.-G., Zürich im Jahre 1914  
 Schweiz. Nationalbank Zürich im Jahre 1920 : Eidgen.  
 Grossflugzeughalle Dübendorf im Jahre 1922 : Heizraum  
 der Zentralwerkstätte Seefeld der Zürcher Strassenbahn  
 im Jahre 1923 : Neubau Schweizer Volksbank im Jahr 1923

### Technische Photographie

Spezialität:

### Architekturaufnahmen

Konstruktionen, Maschinen  
 Zeichnungen u. Pläne  
 Katalog-Aufnahmen

**H. Wolf-Bender**  
 Zürich

16 Kappelergasse 16



### Bodmer & Cie

ZÜRICH, HOLBEINSTR. 22

### Oefen, Cheminées

Elektr. Akkumulier-Oefen

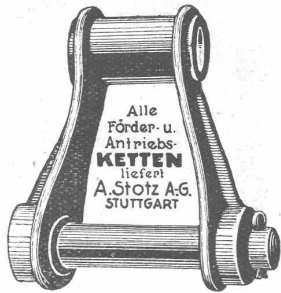
# KORK

PLATTEN  
SCHALEN  
SCHROT

GEGEN: KÄLTE  
WÄRME  
SCHALL

KORKSTEINWERKE A.-G.

## KÄPFNACH-HORGEN



Generalvertretung und Fabriklager für die Schweiz:  
**AMSLER & Co., FEUERTHALEN**

### Stahlformguß

bis 25 Tonnen Stückgewicht,

SPEZIALITÄT:

Zahnräder mit rohen und geschnittenen Zähnen,  
Räder und Radsätze für Feldbahnen

liefert:

**Stahlwerk Oeking A.G.**  
**Düsseldorf**

vertreten durch:

**F. A. von MOOS, Ingenieur,**  
**Reuss-Steg 3, LUZERN.**

### Rissfreie

schalldämpfende, solide billige Gipsdecken erzielen Sie mit unserem prima Schilfrohwergewebe dicht und doppelt. Anwendung unter Holzbalken, Eisenbeton etc. Offerten und Muster umsonst.

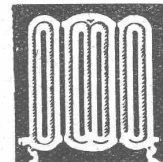
**Vereinigte Schilfrohwereien**  
**ZÜRICH, Stampfenbachplatz 1**  
Telephon: Limmat 11.63

## PANZER-ROLL-LADEN

**EREDI FU DOM-FRANZI LUGANO**

Vertreter:

Gerüstgesellschaft A.-G., Zürich  
Geilling & Co., Winterthur  
Gebr. Tuchschild, Frauenfeld  
K. Michel, Netstal (Kt. Glarus)  
Gebr. Gysi & Co., Baar  
Josef Meyer, Luzern  
Lais, Köhli & Co., Basel  
E. Niederhäuser, Bern  
Donner Frères & Co., Neuchâtel

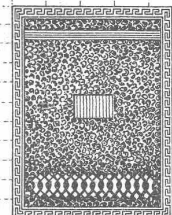
**ZENTRAL HEIZUNGEN**

Ventilations-, Trocknungs- & Warmwasserbereitungsanlagen

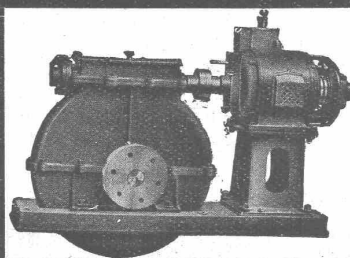
**MOERI & CIE LUZERN**

**Erfindungs-Patente**  
Marken-Muster & Modell-Schutz im In- u. Ausland  
**H. KIRCHHOFFER** vormals  
**Bourry-Séguin & Co., ZÜRICH**  
1880

**Jul. Hädrich**  
Eisenkonstruktionen  
Zürich Werdg. 13  
Telephon 5. 2550



**Spezialfabrik für Briefkasten Anlagen**  
Kataloge zu Diensten



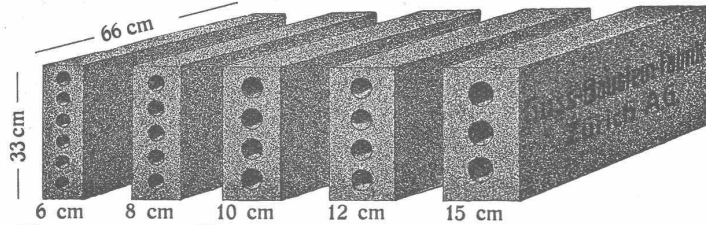
## Schneckenge triebe

mit beliebigem Uebersetzungsverhältnis  
Komplette Gruppen für Antriebe aller Art

**Maschinenfabrik a. d. Sihl, A.-G., Zürich**  
Telegr.: Sihlfabrik vorm. A. Schmid Teleph.: Selnau 35.14

# Längsgelochte Schlackensteine

(Eingetragene Marke)

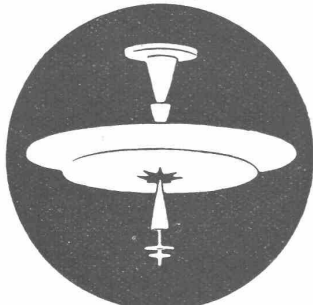


Anerkannt  
vorzügliches Baumaterial für alle Arten Hoch-  
bauen, insbesondere für **Zwischenwände**,  
und **Hintermauerungssteine**.

Für **Fassadenmauerwerk Spezialsteine**.

Verkauf direkt durch uns.

**Guss - Baustein - Fabrik Zürich A. G., Zürich.**



**EMIL THOMA**  
WERDMÜHLEPLATZ 2  
ZÜRICH  
SPEZIALANFERTIGUNG VON  
BELEUCHTUNGSKÖRPERN  
UND BRONZEWAREN

## Dipl. Bautechniker

grosse Beton- und Bau-Praxis,  
Bureau u. Platz, guter Entwerfer  
und Statik - Ausmass, Deutsch,  
Französisch, Kenntnisse des Ita-  
lienischen und Englischen sucht  
passende Stelle. — Gefl. Offerten  
unter Chiffre Z. F. 3387 befördert  
**Rudolf Mosse, Zürich.**

## Bauingenieur

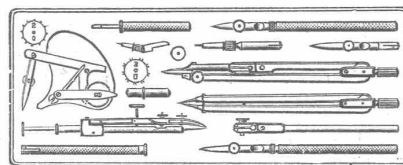
E. T. H., sprachkundig, durchaus  
selbständig, mit langjähriger er-  
folgreicher Tätigkeit b. Bauunter-  
nehmung u. Bauleitung in Bau  
u. Projektierung von Wasserkraft-  
anlagen (Hoch- u. Niederdruck),  
Druckluftgründungen, Stollen- u.  
Brückenbau etc., sucht gestützt  
auf erstklassige Zeugnisse u. Re-  
ferenzen, ändern Wirkungskreis  
im In- od. Ausland. Finanzielle  
Beteiligung möglich. Zuschriften  
unter Chiffre Z. P. 3263 an  
**Rudolf Mosse, Zürich.**

## Patent - Verwertung.

Die Firma Allis-Chalmers Ma-  
nufacturing Company, Milwaukee  
(Wis. Ver. St. v. A.), Inhaberin des  
Schweizer - Patentes No. 112451  
von 14. Januar 1925, betr.: „Dros-  
selklappenventil“, wünscht zwecks  
Ausübung dieses Patentes in der  
Schweiz mit Interessenten in Ver-  
bindung zu treten. Offerten sind  
zu richten an das Patentanwalts-  
Bureau **FRITZ ISLER, Zürich 1,**  
**Bahnhofstrasse 19.**

aus Leder, Balata,  
Kamelhaar u. Gummi  
**Adolf Schlatter & Co.**  
Riementechn. Spezialgeschäft  
**Zürich**  
Teleph. Hott. 4919, Stampfenbachstr. 73

## REISS-ZEUGE



Verlangen Sie  
Spezial-Prospekte

**Kern & Cie.**  
**Richter**  
**Rietler**  
**Pythagoras**

Stangenzirkel  
Rechenschieber

GEBRÜDER  
**SCHOLL**  
POSTSTRASSE 3 · ZÜRICH

RECHTSANWALT  
**DR ERNST UTZINGER**  
BAHNHOFSTR. 64 **ZÜRICH** TEL.: SELNAU 19.68  
RECHTSANGELEGENHEITEN

## GESUCHT

## BAUTECHNIKER

vorwiegend für Bureauarbeiten auf dem  
Platz Zürich. Verlangt werden gute Bu-  
reau- und Bauplatzpraxis, sowie Erfahrung  
im Aufstellen von Voranschlägen und Of-  
fernten speziell für Umbauten und Renova-  
tionen. — Jüngere, gewandte und gewis-  
senhafte Bautechniker wollen ihre Offerten  
mit Angabe von Referenzen unter Chiffre  
O. F. 2239 Z. an **Orell Füssli-Annoncen,**  
**Zürich, Zürcherhof, einreichen.**



## Patent-Verkauf od. Lizenz-Abgabe.

Die Inhaberin des schweizeri-  
schen Patentes Nr. 107722 vom  
12. Dezember 1923, betreffend:  
„Elektrischer Schalter“,  
wünscht das Patent zu verkaufen,  
in Lizenz zu geben oder ander-  
weitige Vereinbarungen für die  
Fabrikation in der Schweiz ein-  
zugehen. — Anfragen befördert  
**H. KIRCHHOFER,**  
vormals Bourry - Séquin & Co.,  
Ingenieur- und Patentanwalts-  
bureau in Zürich 1, Löwenstr. 51.

## Englisch in 30 Stdn.

geläufig sprechen lernt man nach interes-  
santer und leichtfasslicher Methode, durch  
briefl. Fernunterricht. Erfolg garantiert.  
500 Referenzen. Prosp. geg. Rückporto.  
Spezialschule für Englisch „RAPID“,  
Luzern 410.







## Kontaktleitungen für elektrische Bahnen

**BAUMANN, KOELLIKER & CIE., A.-G., ZÜRICH**

BAHNHOFSTRASSE - FÜSSLISTRASSE 4

## Stelle-Ausschreibung

Die Stelle des

### Chefs des Aussendienstes (Assistent erster Klasse)

beim **Gaswerk der Stadt Zürich** ist neu zu besetzen. Jahres-Besoldung Fr. 6,900.— bis 10,200.— mit Pensionsberechtigung.

Ingenieure mit abgeschlossener Hochschulbildung als Maschinen- oder Bauingenieur und mit Erfahrung im Gasfach, erhalten den Vorzug.

Handschriftliche Anmeldungen sind unter Beilage von Zeugnis-Abschriften und mit der Aufschrift (auf dem Couvert) „Assistenten-Stelle Gaswerk“ versehen, bis zum **30. November 1927** zu richten an den **Vorstand des Bauwesens II, Amtshaus II, Bahnhofqual 5, Zürich**. Persönliche Vorstellung nur auf besondere Einladung hin.

Zürich, den 24. Oktober 1927.

Vorstand des Bauwesens II.

## VERTRETUNG für Baubedarf-Spezialartikel

Seriöser Herr, gesetzten Alters, mit theoretischen und praktischen Fachkenntnissen, übernimmt Vertretungen und Generalvertretungen für die Schweiz von Hoch- und Tiefbau-Bedarf-Spezialartikeln. — Gefl. Offerten sind erbeten unter O. F. 2235 Z. an

**Orell Füssli-Annoncen, Zürich, Zürcherhof.**

### Gesucht

auf Architekturbureau der Ostschweiz künstlerisch befähigter

## Architekt oder Bautechniker

bewandert in der Erstellung von Werkzeichnungen und innerem Ausbau. Offerten mit Gehaltsansprüchen und Angaben über bisherige Tätigkeit unter Chiffre Z. N. 3376 befördert

**Rudolf Mosse, Zürich.**

## Montage-Oberleitung

Aelterer Ingenieur zur Oberleitung der Montage mehrerer Wasserkraftwerke und elektrischen Bahnanlagen für Ausland **gesucht**.

Ausführliche Angebote mit lückenlosem Lebenslauf und Lichtbild unter J. A. 15009 befördert **Rudolf Mosse, Berlin W. 19.**

## INGENIEUR EN CHEF

Ecole polytech. Zurich, 19 ans d'expérience (12 en Amérique), compétent projets, dessin, construction, direction et surveillance travaux usines hydro-élect. complètes basse et haute pression jusqu'à 300 000 HP., centrales thermiques, lignes de transmission, sous-stations jusqu'à 250 000 V. Quatre langues, cherche position responsable préférence chantier. — Offres sous chiffres Z. U. 3247 à

**Rudolf Mosse, Zürich.**

Gut eingerichtete

## Mechanische Werkstätte

m. Dreh- u. Revolverbänken, Bohr-, Fräs-, Schleif- u. Stanzmaschinen, Präzisions-, Längs- u. Kreisteilmaschinen, Werkzeugschmiede u. reichhaltigem Spezialkleinwerkzeug (auch für feine Präzisionsarbeiten), sucht lohnende Beschäftigung u. empfiehlt sich zur Anfertigung von Bohr-, Dreh-, Fräs-, Schleif-, Stanz- u. Bankarbeiten aller Art am Schraubstock, zur Ausarbeitung v. Erfindungsmodellen, Uebernahme der Fabrikation von Massenartikeln, Präzisionskalen-Teilungen, etc. Arbeitsangebote erbeten unter Chiffre Z. P. 3339 an

**Rudolf Mosse, Zürich.**

Aktiengesellschaft der Elektrizitätsbranche sucht jüngeren

## Ingenieur oder Elektrotechniker

mit Erfahrungen im Freileitungsbau (eventuell auch für Ausland). Beteiligung mit Fr. 30,000.— mindestens, gegen Sicherstellung. — Anfragen unter Chiffre Z. U. 3323 an **Rudolf Mosse, Zürich.**

Zürcher Architektur-Bureau sucht: **Energische**, mit Platz Zürich vertraute Persönlichkeit von **Qualität** für

### selbständige Leitung des bautechnischen Teils.

Offerten unter Chiffre Z. A. 3363 befördert **Rudolf Mosse, Zürich.**

**Neu! Zu verkaufen: Neu!**

## Schweizer - Patent

für billige Beton-Konstruktion ganzer Gebäude. Verputz unnötig. Aeusserst veritable. Speziell für die neue Bauart geeignet. Reflektanten erhalten nähere Auskunft **Postfach 3016, Lugano.**

## Ingenieur gesucht

für das

### Dampfkesselfach.

Berücksichtigt werden nur Schweizer mit abgeschlossener akademischer Bildung. Herren mit Fach- und Sprachkenntnissen werden bevorzugt. Die Anmeldung soll Angaben über Alter, Zivilstand, Vorbildung, Praxis usw. enthalten; ferner die Gehaltsansprüche. Zeugnisse sind in Abschrift beizulegen. — Offerten unter OF. 2262 Z. an

**Orell Füssli-Annoncen, Zürich, Zürcherhof.**

**Zu verkaufen:**

## 5 Jucharten Bauland,

in schöner, aussichtsreicher Lage Nähe Olten. — Offerten unter Chiffre Fc. 3686 On. an

**Publicitas, Olten.**

Die altbewährten **Mannheimer**

## Hallenöfen

sind zur Heizung grosser Räume

die besten u. billigsten. Stets Lager in Basel in Grössen passend für Räume von 1000 bis 6000 m<sup>3</sup>

**G. BÄUMLIN, Ing. LUZERN.**



≡ Individuelle Bearbeitung jedes Einzelfalles. ≡

GENERALVERTRETER:

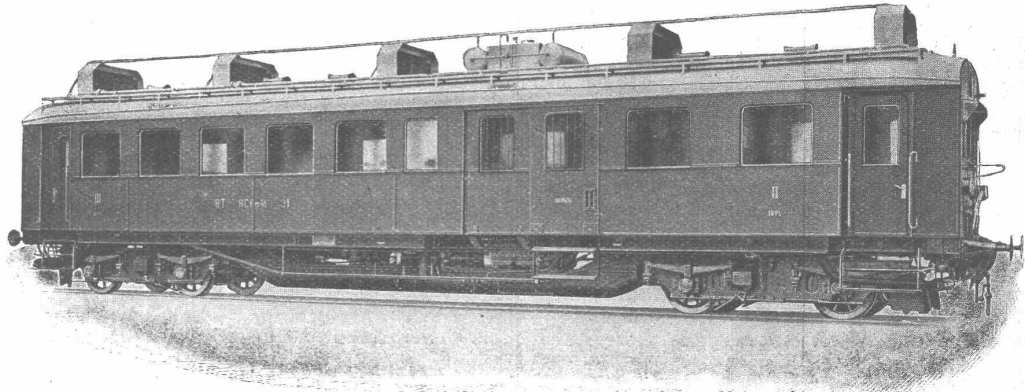
Dipl.-Arch. **WALTER CHRISTEN**, Schänzli-BASEL, Tel. Safran 52.53



# Schweizerische Lokomotiv- und Maschinenfabrik Winterthur

## Eisenbahn-Triebwagen

mit Verbrennungsmotoren



Benzin-Triebwagen der Bodensee-Toggenburg-Bahn  
Motorleistung 200 PS, Fassungsvermögen 66 Sitzplätze und Gepäckraum. Leergewicht des Wagens ca. 36 t.

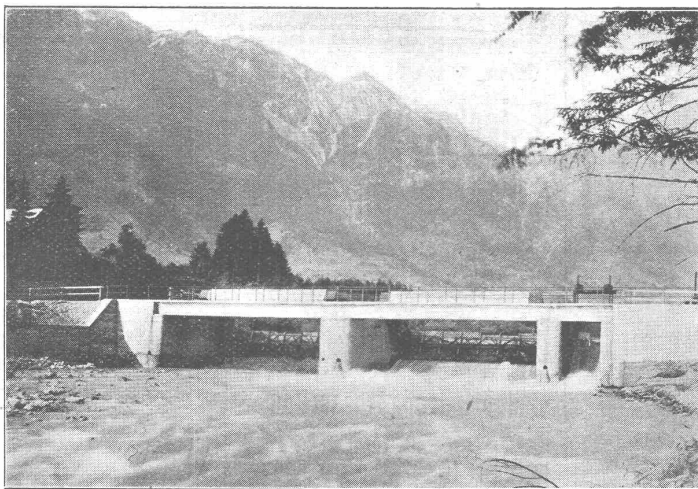
Die Kraftübertragung erfolgt mit dem patentierten  
**Oelschaltgetriebe, System S. L. M.**

## Stauwerke A.-G., Stampfenbachplatz 3, Zürich 6

Erste und älteste Spezialfirma mit reichsten Erfahrungen im Bau von  
**selbsttätigen und zwangsweise zu bedienenden  
Wehranlagen.**

### Selbsttätigen Abflussregulierungen

für Wasserkraft- und Irrigations-Anlagen, entsprechend den modernsten Anforderungen  
des Wasserbaues.



In Betrieb und in Ausführung  
über 200 Anlagen mit total  
3 700 m Wehrbreite und ca.  
36 000 m<sup>3</sup>/sek Regulier-  
fähigkeit.

Allein-Vertretung für die  
Schweiz der:

**„Zahnschwelle  
Rehbock“**

zur Verhütung von schäd-  
lichen Auskolkungen der  
Sohle von Wasserläufen.

Illustrierter Katalog, Prospekte  
und Kostenanschläge.