

Objektyp: **Advertising**

Zeitschrift: **Schweizerische Bauzeitung**

Band (Jahr): **89/90 (1927)**

Heft 19

PDF erstellt am: **21.09.2024**

Nutzungsbedingungen

Die ETH-Bibliothek ist Anbieterin der digitalisierten Zeitschriften. Sie besitzt keine Urheberrechte an den Inhalten der Zeitschriften. Die Rechte liegen in der Regel bei den Herausgebern. Die auf der Plattform e-periodica veröffentlichten Dokumente stehen für nicht-kommerzielle Zwecke in Lehre und Forschung sowie für die private Nutzung frei zur Verfügung. Einzelne Dateien oder Ausdrucke aus diesem Angebot können zusammen mit diesen Nutzungsbedingungen und den korrekten Herkunftsbezeichnungen weitergegeben werden. Das Veröffentlichen von Bildern in Print- und Online-Publikationen ist nur mit vorheriger Genehmigung der Rechteinhaber erlaubt. Die systematische Speicherung von Teilen des elektronischen Angebots auf anderen Servern bedarf ebenfalls des schriftlichen Einverständnisses der Rechteinhaber.

Haftungsausschluss

Alle Angaben erfolgen ohne Gewähr für Vollständigkeit oder Richtigkeit. Es wird keine Haftung übernommen für Schäden durch die Verwendung von Informationen aus diesem Online-Angebot oder durch das Fehlen von Informationen. Dies gilt auch für Inhalte Dritter, die über dieses Angebot zugänglich sind.

SCHWEIZERISCHE BAUZEITUNG

WOCHENSCHRIFT FÜR ARCHITEKTUR / INGENIEURWESEN / MASCHINENTECHNIK
REVUE POLYTECHNIQUE SUISSE

OFFIZIELLES ORGAN DES SCHWEIZER INGENIEUR- UND ARCHITEKTEN-VEREINS
UND DER GESELLSCHAFT EHEMAL. STUDIERENDER DER EIDG. TECHN. HOCHSCHULE
GEGRÜNDET 1883 VON ING. A. WALDNER / HERAUSGEGEBEN VON ING. C. JEGHER

Vereins-Mitglieder, beim Verlag, Schweiz 32 Fr.,
Ausland 40 Fr. jährl.; Nicht-Mitglieder 40 bzw.
50 Fr., postamtl. 30 Cts. mehr. / Einzel-Nr. 1 Fr.

VERLAG CARL JEGHER, ZÜRICH
Dianastrasse Nr. 5 / In Kommission
bei Rascher & Cie., Zürich u. Leipzig

Inserate durch RUDOLF MOSSE, Zürich, die
viergespaltene Colonelzeile 50, Titelseite 80 Cts.,
Anzeigen ausländ. Ursprungs 60 Cts., Titelseite 1 Fr.



PRO
PRA

JALOUSIELADEN

mit Eckfriesverbindung

+PATENT N° 61144

BESCHLÄGE

in bester Ausführung
fertig am Bau angeschlagen

Wilh. Baumann Rolladenfabrik Horgen

OTIS-AUFZÜGE

130 000 ANLAGEN AUSGEFÜHRT, DAVON IN EUROPA ÜBER 30 000

OTIS-AUFZUGSWERKE, FABRIK ZÜRICH

ED. BRUN, WÄDENSWIL 1

TELEPHON 102

Älteste Spezialfabrik für Härte-Löt-Schweißprodukte, Autogen-Zusatz-
materialien, Lager-Kühlfette, Lager-Kühlöle, Technische Öle und Fette

Preise auf Anfrage

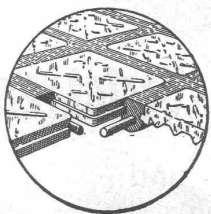
Preise auf Anfrage

Kittlose Verglasungen

mit hydraulisch gepressten Bleibanden für Oberlichter und Shedbauten aller Art, auf Eisen-, Holz- und
Betonkonstruktionen, mit Draht- und Rohglas, widerstandsfähig gegen säurehaltige Dämpfe, erstellt

JAKOB SCHERRER, Bleicherweg 26, ZÜRICH 2

Fabrikation von Bleiröhren und Bleiprofilen aller Art - Kataloge und Offerten kostenlos



Begehbare Oberlichter aus

LUXFER - GLASBETON

Pat. Nr. 112.921

sind besser und billiger als unsere bisherigen Keppler-Glasbeton-Oberlichter

Rob. Looser & Cie., Zürich 4

Badenerstr. 41 - Tel. S. 72.05

Das Problem der Betonsichtflächen:

Steinverkleidung: **Teuer!**

Stocken: **Barbarisch!**

Verputz: **Fällt ab!**

DIE LÖSUNG:

CONTEX ist ein Lack, der, auf die Schalung gestrichen, die Eigenschaft besitzt, den Zement auf eine gewisse Tiefe am Abbinden zu verhindern. Nach dem Ausschalen kann die Zementhaut durch Drahtbürste oder starken Wasserstrahl entfernt werden, wodurch das natürliche Gefüge des Beton blossgelegt wird. Durch geeignetes Vorsatzmaterial kann jeder



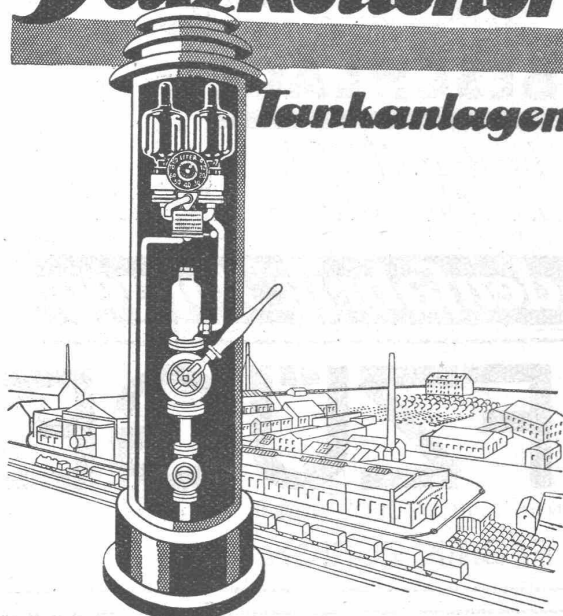
beliebige Effekt erzielt werden. Muss eine Betonfläche aus irgend einem Grunde verputzt werden, so ergibt die Vorbehandlung mit Con-
tex die richtige, rauhe Unterlage zur dauernden Haftung.

Anfragen erbeten an:

CONTEX S. A., GENÈVE
Postfach Rive 244

Natürlich, gefällig, einfach, billig.

Salzkottener Tankanlagen



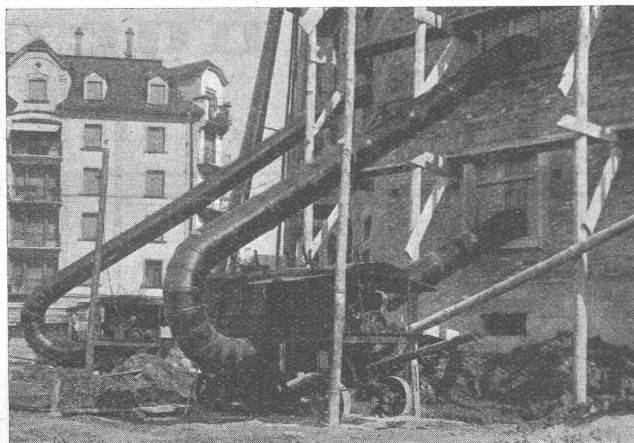
Fabrik explosionsweicherer Gefäße

SALZKOTTEN G.M. B.H.

Zentrale Berlin JW 48 Wilhelmstrasse 122

GENERALVERTRETER FÜR DIE SCHWEIZ:

HANS STUTZ, Ingenieur, Carmenstr. 24, ZÜRICH 7



Bau - Austrocknung Roth & Kippe

Zürich 3

(Uetlibergstr. 175)

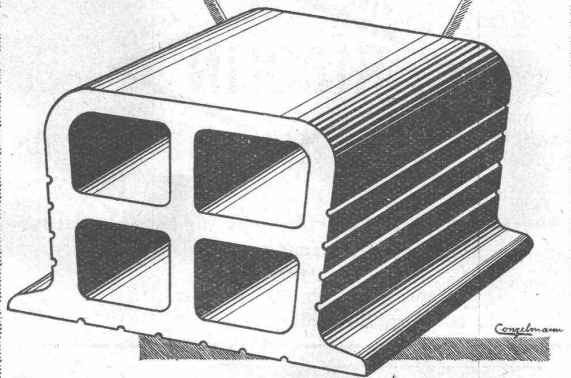
Telephon Uto 2354

Modernes Druckluft-Verfahren

Koks-, Ventilier- und Spar-Bauöfen

Der Architekt ist im Vorteil
der mit
Lauperhohlsteinen
baut

2 Form und Abmessungen des Lauperhohlsteines wurden von einem Eisenbeton-Fachmann fixiert. Der Stein ist statisch genau berechnet und kann bis auf 200 kg/cm² Druck beansprucht werden.



Baumaterial AG. Biel
TEL. 1082 & 1062 CENTRALSTR. 89 a



SPUNDWANDEISEN
BALIART
LARSEN

für den Bau von Ufermauern, Brücken-
gründungen, Fundamentierungen, Wehr-
bauten, Kraftwerksanlagen, Kanalisation,
Dükerbauten, Kläranlagen, Schleusen-
gründungen, Schleusenammerwände und
Untergrundbahnbauten.
Vorzüge: Doppelverschluss, daher stärk-
ster Längszusammenhang und größte
Dichtigkeit, hohes Widerstandsmoment,
größte Lebensdauer, sicherer Schutz
tiefer Fundamente gegen Unterspülung,
wesentliche Ersparnis an Ramm- und
Absteifungskosten.

★
Vereinigte Stahlwerke
AKTIENGESELLSCHAFT
DORTMUNDER UNION
DORTMUND

L. 377/173

Die Compagnie

INGERSOLL-RAND

NEW-YORK, PARIS, LONDON

benachrichtigt ihre geehrte Kund-
schaft, dass v. 1. November 1927
an ihre

ALLEINVERTRETUNG

für die SCHWEIZ übergeht an

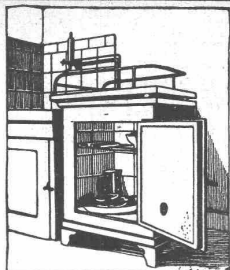
ROBERT AEBI & C^{IE} A. G. ZÜRICH

Werdmühleplatz 2

Telephon: Selnau 17.50

*Komplette Lager von Ingersoll-Maschinen und Ersatzteilen
Fachingenieure und Monteure stehen in Zürich zu Diensten*

COMPAGNIE INGERSOLL-RAND



Patent Nr. 118307

Kein Neubau

ohne den billigen Konservierungsschrank „Polar“ mit Wasser- und Luftkühlung!

Keine Betriebskosten!

„POLAR“ erhöht den Wert jeder neuzeitlichen Kücheneinrichtung, ohne die Anlagekosten wesentlich zu steigern.

Prospekte und Offerten durch:

E. HALLER, Fabrikant des „Polar“, STÄFA, Bergstrasse, Telephon 217



Autogene Schweiß- und Schneide-Anlagen

Acetylen-Dissous-Beleuchtungen für Bauplätze etc.

Tank-Anlagen für Benzin, Petrol etc.

Pneuffill-Anlagen mit Pressluftflaschen oder Kompressoren

Offerten und Prospekte durch die

„CARBA“ A.G.
FABRIKEN FÜR KOMPRIMIERTE GASE
BERN — ZÜRICH — BASEL



die anerkannt beste Anstrichfarbe für Innen- u. Aussen.
Hochglänzend und Matt.

Generalvertreter für die Schweiz:
C. Hässig, Elisabethenstrasse 11, Basel.



Gebr. Demuth

Telephon 170 **Baden** Telephon 170

Fabrik für
Moderne Blechbearbeitung
Patent. gepresste Treppen
Bauschlosserei
Eisenkonstruktionen
Patentierete Kessel

II. Abteilung

Sanitäre Einrichtungen
Elektrische Boyler und
Zentralheizungen



GESELLSCHAFT DER LUDW. VON ROLL'SCHEN EISENWERKE
· FILIALE: **EISENWERK CLUS** KT. SOLOTHURN ·



Transmissionen

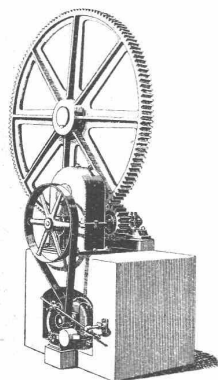
in moderner Ausführung, mit Ringschmierlagern oder Kugellagern
Komplette Anlagen für alle Industriezweige

BENN'S PATENT-REIBUNGS-KUPPLUNGEN
Elektromagnetische Reibungskupplungen

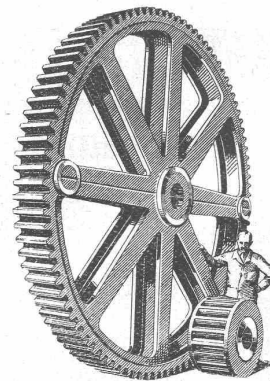
Patentiert in der Schweiz und im Auslande.

Stirnräder-Reduktionsgetriebe
Schneckengetriebe **LENIX-Getriebe**

FILIALE: GIESSEREI OLTEN



Einzelantrieb eines Altpapier-Kochers mit Lenix- und Stirnräder-Reduktionsgetriebe.



Rohguss zu Rimenscheiben und Zahnrädern
jeder Grösse und Konstruktion.

Tel.: S. 56.03

LOCHER & C^{IE}, ZÜRICH

Talstrasse 12

CIVILINGENIEURE UND BAUUNTERNEHMER

HOCH- UND TIEFBAU

Gegründet 1830 durch J. J. Locher

Wasserkraft-
Anlagen

Akkumulierungs-
Anlagen

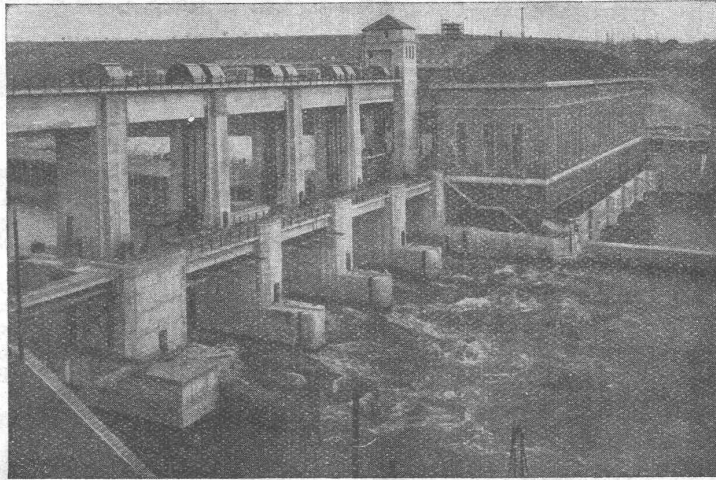
Stollenbau

Brückenbau

Tiefbohrungen

Taucher-
Arbeiten

Druckluft-
gründungen



Ramm-
Arbeiten

Fabrikanlagen

Eisenbetonbau

Holz-
Konstruktionen

Asphalt-
Arbeiten

Neu- und
Umbauten

Reparaturen

Rhonekraftwerk Chancy-Pougny.

Betonpfahl-Gründungen (System Franki)

Grundwasser-Absenkungen

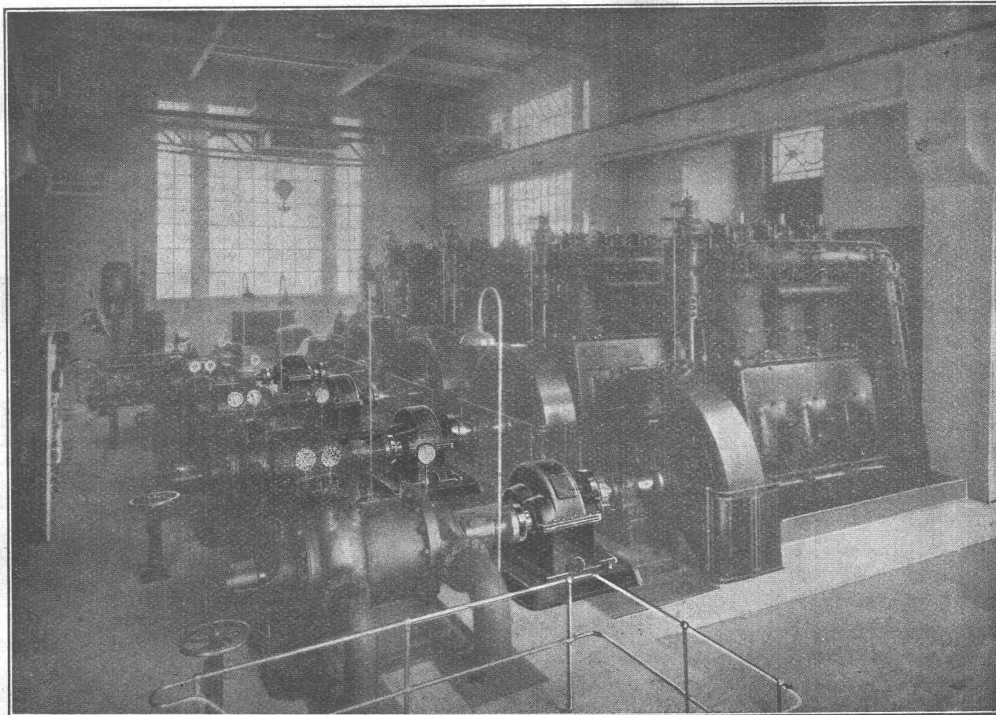
zur Trockenlegung von Baugruben

Autogenes Schneiden unter Wasser

Wasserrückkühlanlagen in Holz und Eisenbeton

| Stofffänger für Papierfabriken und Färbereien

MAAG-ZAHNRÄDER A.-G., ZÜRICH



Anlage
in
England.

4 Maag-Getriebe für Uebersetzung ins Schnelle, zwischen Dieselmotoren und Zentrifugalpumpen.

Leistung je 220 PS bei 220/850 T. p. M.



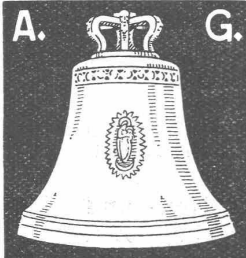
Entnebelungsanlagen

für Färbereien, Papierfabriken, Wasch- und Badanstalten etc. / GROSSRAUM-HEIZUNGS-ANLAGEN mit Ventilatorenbetrieb und neuesten LAMELLENLUFTERHITZERN liefert die

Ventilator A.-G., Stäfa-Zürich

Ausschliessliche Spezialfabrik

RÜETSCHI



Glocken-Giesserei

(Bestehend seit dem XIV. Jahrhundert)

Kirchen-Geläute
Renovation v. solchen
Einzelne Glocken
Glocken-Spiele
Herdenglocken etc.

★AARAU★

Nur 2 Augen

besitzen Sie und sollten doch eigentlich 100 Augen haben, um Ihr ausgedehntes Verkaufsgeschäft richtig kontrollieren zu können. Unsere interessante illustrierte Broschüre zeigt Ihnen ein automatisch arbeitendes Kontroll-System. Verluste können nicht mehr vorkommen. Schreiben Sie bitte sofort, Sie erhalten die Broschüre umgehend kostenlos.

Erste Schweizer
Blockfabrik Lichtensteig
(Kt. St. Gallen)



Hirschi-Baumann A.G. Bern

SCHULER & SCHILD

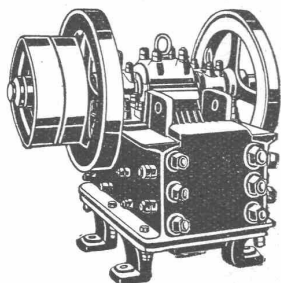
Bahnhofstr. 37 ZÜRICH Bahnhofstr. 37

BERATENDE INGENIEURE
für

Projektierung von Kraftwerken, Transformer-Stationen, Freiluftanlagen, Bahnelektrifizierungen, Leitungsnetzen

Gutachten, Beratungen, Schätzungen, Bauleitungen, Werkstattabnahmen

Zerkleinerungs-Anlagen Transport-Anlagen Rohöl-Motoren



liefert

U. AMMANN, Maschinenfabrik A.G., LANGENTHAL