

Zeitschrift: Schweizerische Bauzeitung
Herausgeber: Verlags-AG der akademischen technischen Vereine
Band: 89/90 (1927)
Heft: 18

Werbung

Nutzungsbedingungen

Die ETH-Bibliothek ist die Anbieterin der digitalisierten Zeitschriften auf E-Periodica. Sie besitzt keine Urheberrechte an den Zeitschriften und ist nicht verantwortlich für deren Inhalte. Die Rechte liegen in der Regel bei den Herausgebern beziehungsweise den externen Rechteinhabern. Das Veröffentlichen von Bildern in Print- und Online-Publikationen sowie auf Social Media-Kanälen oder Webseiten ist nur mit vorheriger Genehmigung der Rechteinhaber erlaubt. [Mehr erfahren](#)

Conditions d'utilisation

L'ETH Library est le fournisseur des revues numérisées. Elle ne détient aucun droit d'auteur sur les revues et n'est pas responsable de leur contenu. En règle générale, les droits sont détenus par les éditeurs ou les détenteurs de droits externes. La reproduction d'images dans des publications imprimées ou en ligne ainsi que sur des canaux de médias sociaux ou des sites web n'est autorisée qu'avec l'accord préalable des détenteurs des droits. [En savoir plus](#)

Terms of use

The ETH Library is the provider of the digitised journals. It does not own any copyrights to the journals and is not responsible for their content. The rights usually lie with the publishers or the external rights holders. Publishing images in print and online publications, as well as on social media channels or websites, is only permitted with the prior consent of the rights holders. [Find out more](#)

Download PDF: 23.02.2026

ETH-Bibliothek Zürich, E-Periodica, <https://www.e-periodica.ch>

A.-G. CONRAD ZSCHOKKE, DÖTTINGEN (Aargau)

EISENBAU: Brücken, Hoch- und Industriebauten, Stauwehre, Maste, Konstruktionen für Bauinstallationen, Krane, Kessel- und Blecharbeiten, Druckrohre, Treppen, Fenster etc.

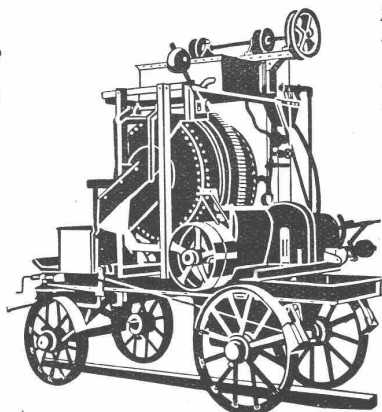
Spezialitäten: Verzinkung (Metallisierung mit Zink, Blei, Aluminium, Kupfer etc.) nach dem M. U. Schoop'schen Verfahren. (Behälter für chemische Zwecke) — Personen- und Materialschleusen für Druckluftgründungen. — Wellblechbaracken für jeden Zweck (Baracken, Garagen etc.)

INGENIEURBUREAU.

Maschinenfabrik Dr. GASPARY & Co.

Markranstädt b. Leipzig

Vertreter:
Ing.
H. REBER
Zürich 7,
Klusstr. 31



Fahrbarer Beton- und Mörtelmischer

Katalog
No. 101 frei

Besuch
erbeten

MISCHMASCHINEN

stationär und fahrbar für Grob- und Feinbeton
unübertroffen in Konstruktion und Leistung.

Hydraulische und mechanische Preßeinrichtungen

für Zement-, Terrazzo- und Granitoid-Platten.

**Alle Maschinen und Formen
zur Zementwarenfabrikation.**

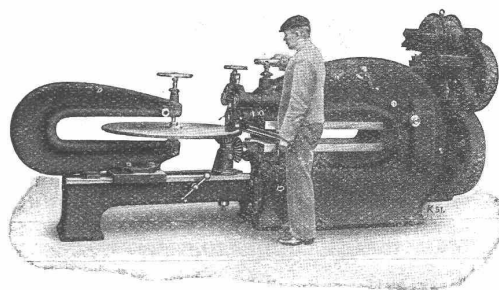
Maschinenfabrik Weingarten

vormals HCH. SCHATZ, A.-G.



Weingarten, Württ.

Ausstellungslager:
ZÜRICH, Ausstellungsstr. 25, Tel.: Selnau 92.57
Vertreter: MAX BARON



Kreis- und Streifenscherer

Eisen- und Blechbearbeitungsmaschinen

wie:

Blechscheren
Profilleisenscheren
Kreisscheren
Figurscheren
Kurbeltafelscheren
Lochmaschinen
Ausklinkmaschinen
Dekupiermaschinen

Excenterpressen
Kurbelpressen
Nietpressen
Ziehpressen
Frikktionsspindelpressen
Abkantmaschinen
Blechbiegmaschinen
Blechrichtmaschinen



Für

Herrschaftshäuser, Villen,
Wohnkolonien, Einfamilien-Häuser,
Hotels, öffentliche Gebäude,
Fabriken etc. etc.

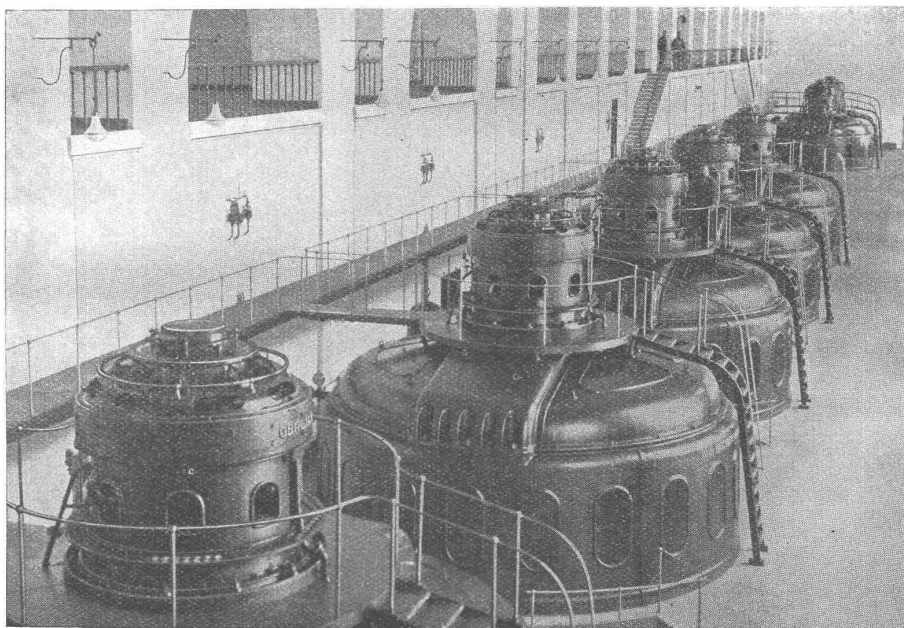
erstellt

technisch vollkommene,
gediegene u. zweckmässige sanitäre
Anlagen, Heizungen, Warmwasser-
Versorgungen etc.

JOS. ROTHMAYR, Ing., ZÜRICH 1

Gessnerallee 40 :: Telephon: Selnau 20.53
SANITÄRE ANLAGEN - ZENTRALHEIZUNGEN

MASCHINENFABRIK OERLIKON OERLIKON



Generatoren

Zur Kupplung mit Wasserturbinen horizontaler u. vertikaler Bauart



Das neueste Modell 1928 des

„CADILLAC“

STAUBSAUGERS

mit seinem wunderbaren 1/3 PS
Kugellager-Motor

zeichnet sich aus durch:

allerleztie Vollkommenheit
stärkste Saugkraft
gediegene Ausführung
beste Qualitätsarbeit

Wenden Sie sich vertrauensvoll an die
Generalvertretung:

A. SCHEIDEGGER & CIE. BERN

Gutenbergstrasse 1

Telephon: Bollwerk 44.67

die grösste Staubsauger-Verkaufsorganisa-
tion der Schweiz mit Zweigbureaux in:

ZÜRICH

BASEL

Bahnhofplatz 5 Klosterberg 29

LUZERN

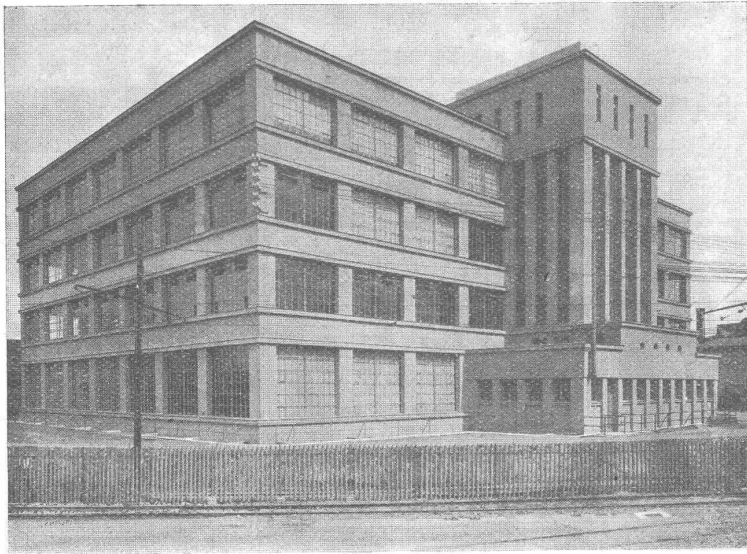
Grendelstrasse 5

NEUCHÂTEL LAUSANNE

6, St-Nicolas 11, Ch. de Mornex

Asphalt-Emulsion A.-G., Zürich

Unternehmung für Asphaltarbeiten



Maschinenfabrik Oerlikon, Kleinmechanik.

Bauleitung: Architekten v. Tetmajer, Debrunner & Blankart, Zürich.
Unternehmung: Locher & Co., Bauunternehmung.

Grundwasserisolierung mit Mammut 3000 m² ausgeführt durch die **Asphalt-Emulsion A.-G.**

**FABRIK UND BUREAUX IN
SCHLIEREN BEI ZÜRICH**
(GÜTERSTRASSE)

Telephon: **SCHLIEREN 87**

Wasserdichte Asphaltbeläge, Isolieranstriche, Mörtelzusätze.

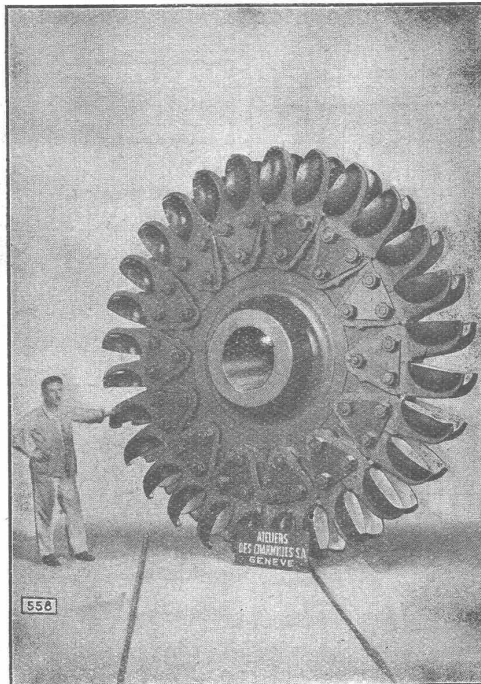
Fundamentisolierungen gegen Feuchtigkeit und Grundwasser
Terrassen und Dachbeläge
Säurefeste Asphaltbeläge
Brückenisolierungen

SPEZIALITÄT:
„MAMMUT“-Beläge

Ateliers des Charmilles S. A., Genève

TURBINES
HYDRAULIQUES

Régulateurs
de précision



TURBINES
HYDRAULIQUES

Fonderie de fer
et de bronze

Roue d'une des turbines Pelton de 20 000 Ch. de l'Usine de Vernayaz (Valais) aux Chemins de fer fédéraux, Berne

Submissions-Anzeiger

Termin	Auskunftstelle	Gegenstand
3. November	Jos. Löhlein, Arch., Zollikerstr. 19, Zürich	Rohbauarbeiten zu drei Doppelmehrfamilienhäusern an der Gertrudstrasse
7. "	Bureau für Elektrifizierung S. B. B., Zürich	Mastfundamente und Leitungsmontage für die Speiseleitung Gossau-Sulgen
7. "	Stadt. Hochbauamt, Uraniestr. 7, Zürich	Installationen und Oberlichter für das Tramdepot Irchelstrasse
8. "	Willy Roth, Arch., Zürich	Innenarbeiten zu acht Doppelmehrfamilienhäusern in Zürich 6
9. "	Kant. Meliorationsamt, Zürich	Bachkorrektur (580 m) und Zementrohrleitungen (2600 m) in Rudolfsingen
19. "	Bauabteilung S. B. B., Kasernenstr. 83, Zürich	Unterführung der Strasse Schlieren-Dietikon auf der Station Dietikon

DEMAG



ELEKTROZUG
Weltmarke
1/4 bis 5 t
Tragkraft
Grosses Lager

Universal-
Hebezeug
Ortsfest und
fahrbar

G. BAUMLIN
INGENIEUR
LUZERN



Generalvertretung und Fabriklager für die Schweiz:
AMSLER & Co., FEUERTHALEN

Selbständig. ARCHITEKT
mit erstklassigen
Wettbewerbserfolgen
empf. sich s. H. Kollegen als
künstl. Mitarbeiter (Heimarbeit)
Offert. unter Chiffre Z. F. 3083
bef. Rudolf Mosse, Zürich.

Gusseiserne Muffen- und Flanschenröhren
sowie Formstücke

Schweizer
Normalen
—
Lager
in Winterthur



für
normalen
und höhern
Betriebsdruck

Kägi & Co., Winterthur

Telephon Nr. 496

Maschinen
müssen richtig geschmiert sein!

Verwenden Sie das chemisch
reine, paraffinfreie

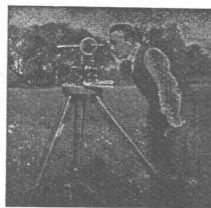


INDUSTRIE-OEL
Unsere technische Beratungs-
stelle steht Ihnen jederzeit
gerne zur Verfügung und
unterbreitet Ihnen die für

Ihren Betrieb und Ihre
Maschinen geeigneten Vor-
schläge. VALVOLINE er-
höht die Betriebssicherheit,
verhütet manche Stockung
und Reparatur; vermindert
die Lagertemperatur um 30
bis 70 %, und den Kraftver-
brauch. Erste Referenzen in-
ländischer Werke stehen zur
Verfügung. Verlangen Sie un-
verbindliche Offerte von der

Valvoline Oel A.-G. Zürich
(BELLEVUE)

INGENIEUR-BUREAU
Alfred Frick
Bürglistr. 28 **ZÜRICH 2** Tel. Sel. 44.29
**Strassen-, Wasser-
und Eisenbahnbau**
Gegründet 1907



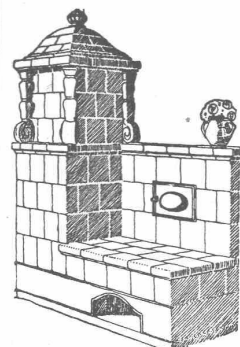
H. HEER & Co.
OLTEN

SPEZIALITÄT:
**Gelochte und
gepresste Bleche**

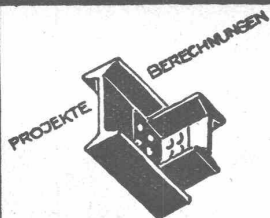


TREIBRIEMEN
aus Leder, Balata,
Kamelhaar u. Gummi

Adolf Schlatter & Co.
Riementechn. Spezialgeschäft
Zürich
Teleph. Hott. 4919, Stampfenbachstr. 73

**Die
Zentral-Heizung**
kombiniert mit Kachelofen, unser paten-
tiertes System, ist wirtschaftlich die beste
Heizart für Einfamilienhaus und
Etagenwohnung.
Prima Referenzen.
FRITZ LANG & Co., ZÜRICH 3
Zentralheizungen u. sanitäre Anlagen
Manessestr. 190 Teleph. Seinau 26.83



**EISEN
KONSTRUKTION**
KITTLÖSE
GLASBEDACHUNGEN
BAU- & KUNST-
SCHLOSSERARBEITEN
**GEBR. TUCHSCHMID
FRAUENFELD**

Stahlformguß

bis 25 Tonnen Stückgewicht,

SPEZIALITÄT:

Zahnräder mit rohen und ge-
schnittenen Zähnen,
Räder und Radsätze für Feld-
bahnen
liefert:

**Stahlwerk Oeking A.G.
Düsseldorf**

vertreten durch:

**F. A. von MOOS, Ingenieur,
Reuss-Steg 3, LUZERN.**

Zu kaufen gesucht:

Tannen, trockenes

Sägmehl

möglichst harzfrei, in von uns
gelieferte ca. 60 Säcke gefüllt.
Offerten unter Chiffre Z. U. 3266
beförd. Rudolf Mosse, Zürich.

Für wetterfeste

FARBIGE FASSADEN

eignen sich nur die
seit Jahrzehnten
bestens bewährten

KEIM'SCHEN MINERALFARBEN

Preisliste und neue
Farbkarte 1926 beim

Generaldépôt für die Schweiz
Chr. Schmidt & Zürich

47 Hafnerstrasse 47
Telephon: Sel. 39.16

Ins neue Haus

das Ihnen ein behagliches Heim sein soll
— gehört zum zeitgemässen Komfort die
praktische Einrichtung für

warmes fliessendes Wasser

Täglich werden Sie diese Bequemlichkeit
schätzen — wenn Sie zur Morgentoilette
— zum Bad — zum Kochen — zu
Reinigungszwecken, ohne Vorbereitungen
immer warmes Wasser zur Hand haben.
Dabei ist diese Warmwasser-Zubereitung
mit dem



CUMULUS Boiler

sehr vorteilhaft, da sie durch billigen Nachtstrom
geschickt. CUMULUS ist der beliebteste Boiler,

über 15,000 sind im In- u. Ausland
im Betriebe. Der CUMULUS Boiler

ist nach bewährten Grundsätzen u. Erfahrungen konstruiert.

Verlangen Sie unsern Prospekt.

Er wird Ihnen gerne
kostenlos zugesandt und gibt Ihnen wissenswerte Auskunft.



Fr. Sauter A.G. Basel

Auskunft erteilen die Elektrizitätswerke und HH. Installateure.

LICHTPAUS- VERFAHRENS

mit Hilfe des

Transparol

Jede undurchsichtige
Original-Zeichnung, Licht-
pause etc. kann vorüber-
gehend pausfähig gestaltet
werden.

Zahlreiche Gutachten beweisen d. grosse
Zweckmässigkeit des Transparol. Preis
Fr. 18.50 per Liter, inkl. Verpackung
und Kanister.

Zu beziehen durch: Die Generalvertretung
„**RUKA**“ Handels-Gesellschaft
Neumühlequai 10, Zürich 1.

Sie ersparen Arbeitszeit, Material und
Stromkosten bei Anwendung d. neuen



Hochbau, Tiefbau, Betonbau, Eisenbau,
Flugzeugbau, Maschinenbau, Autob.,
Heizung, Elektrotechnik. Progr. frei.

KITTLOSE GLASDÄCHER « WEMA »

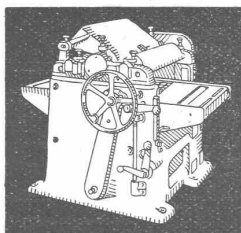
sowie

begehbare und befahrbare Oberlichter
in Glas-Eisen-Beton, System Solfac

Glasbausteine, feuersichere Abschlusswände, Betonfenster etc.

MARTIN KELLER & CO., WALLISELLEN-ZÜRICH

**Hochleistungs-
Holzbearbeitungs-
MASCHINEN.**



für alle Industrien
RAUSCHENBACH
Schaffhausen



**Patent-Verkauf
od. Lizenz-Abgabe.**

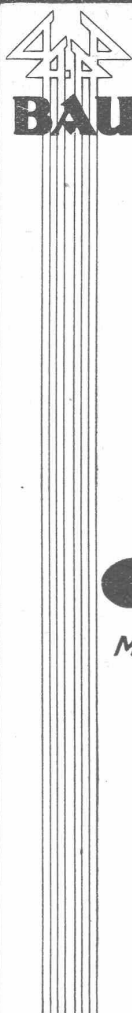
Der Inhaber der schweizerischen Patente No. 99981 vom 15. November 1921, betr.:

„Verfahren zur Einstellung von umlaufenden elektrischen Zählern“,
und No. 98824 vom 15. November 1921, betr.:

„Einrichtung zum Einstellen von umlaufenden Elektrizitätszählern nach einem Normalzähler“,

wünscht die Patente zu verkaufen, in Lizenz zu geben oder anderweitige Vereinbarungen für die Fabrikation in der Schweiz einzugehen. — Anfragen befördert

H. KIRCHHOFER,
vormals Bourry-Séquin & Co.,
Ingenieur- und Patentanwalts-
bureau in **Zürich 1**, Löwenstr. 51.



**BAU-UNTERNEHMUNG
WOLLISHOFEN A.G.**

HOCH-, TIEF- & EISENBETONBAU



GEBR. LECHNER

MECH. ZIMMEREI, SCHREINEREI, TREPPENBAU

ZÜRICH 2

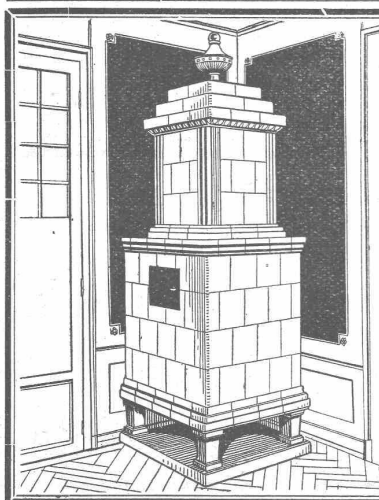
LETTENHOLZ - MORÄNENSTRASSE

TELEPHON UTO 4208

**INGENIEUR
EN CHEF**

Ecole polytech. Zurich, 19 ans d'expérience (12 en Amérique), compétent projets, dessin, construction, direction et surveillance travaux usines hydro-élect. complètes basse et haute pression jusqu'à 300 000 HP., centrales thermiques, lignes de transmission, sous-stations jusqu'à 250 000 V. Quatre langues, cherche position responsable préférence chantier. — Offres sous chiffres Z. U. 3247 à

Rudolf Mosse, Zürich.

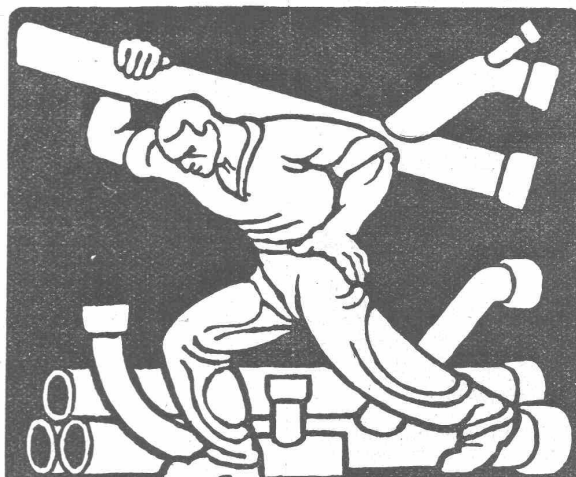


**Kachel-
Ofen**

**in jeder
Ausführung**

**Ofenfabrik
Kohler A.G.**

Mett bei Biel



**SCHMIEDEISERNE RÖHREN
FÜR SANITÄRE INSTALLATIONEN
RÖHRENFABRIK A.G.
BASEL - DREISPITZ**

Emil Steiner Maschinen-Handlung **Wiedikon-Zürich**
Birmensdorferstrasse 98

Zu verkaufen: Stets grosser Vorrat an gebrauchten **Reservoirs, Transmissionen, Maschinen** aller Art, sowie **Ankauf kompl. Fabrikeinrichtungen, Eisen und Metalle** zu höchsten Preisen.

Heizkessel

für
Warmwasser-
und
Dampfheizungen
in diversen bewährten
Modellen

Radiatoren

Erstklassige
Ausführung.

Zent A. Bern

Erfindungs-Patente
Marken-Muster-
& Modell-Schutz im In- u. Ausland
H. KIRCHHOFFER vormals
Bourry-Séquin & Co., ZÜRICH
1880

Horgen. Gemeindewaldung.

Aus der Gemeindewaldung Horgen sind dieses Jahr
einige Hundert schöne Gerüststangen
abzugeben. — Offerten und Anfragen sind zu richten an den
Vorstand des Forstwesens,

W. Bebie, Gemeinderat, Fischenrütli, Horgen.

Horgen, den 25. Oktober 1927.

Das Forstwesen.

Ausschreibung von Bauarbeiten

Ueber die

Steinhauerarbeiten II. Teil

(Kunststein oder Naturstein), zum Postgebäude in Biel wird
Konkurrenz eröffnet. Pläne, Bedingungen und Angebotformulare
sind bei der unterzeichneten Direktion, Bundeshaus West-
bau, II. Stock, Zimmer 180, aufgelegt.

Uebnahmeofferten sind verschlossen unter der Aufschrift:
„Angebot Postgebäude Biel“, bis und mit dem 12. Novem-
ber 1927 franko einzureichen an die

Direktion der eidgen. Bauten.

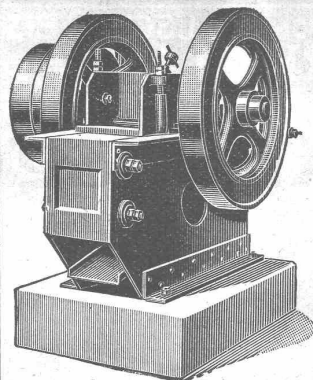
Bern, den 26. Oktober 1927.

Auto-Garagen



in Eisenkonstruktion und Mauerwerk,
ein- und zweiteilig,
feuersicher, wetterbeständig, mit prak-
tischen und leichtgehenden Türen.
Aeusserst kurze Bauzeit.

O. KRAUSE & SOHN, Eisenkonstruktion, MÄNNEDORF.
Erstellen auch Wellblech-Garagen.



Steinbrecher

Schweizer Fabrikat von Roll, fahrbar und stationär

Betonmischer, Rollmaterial, Hebezeuge, Turmdreh-
krane, Kompressoren, Sortiermaschinen, Wasch-
maschinen, Strassenwalzen, Bauwerkzeuge, etc.

ROBERT AEBI & CIE., A.-G., ZÜRICH I
INGENIEURBUREAU-MASCHINENFABRIK

Bauingenieur

E. T. H., sprachkundig, durchaus
selbständig, mit langjähriger er-
folgreicher Tätigkeit b. Bauunter-
nehmung u. Bauleitung in Bau
u. Projektierung von Wasserkraft-
anlagen (Hoch- u. Niederdruck),
Druckluftgründungen, Stollen- u.
Brückenbau etc., sucht gestützt
auf erstklassige Zeugnisse u. Re-
ferenzen, ändern Wirkungskreis
im In- od. Ausland. Finanzielle
Beteiligung möglich. Zuschriften
unter Chiffre Z. P. 3263 an
Rudolf Mosse, Zürich.

Vertreter gesucht.

für einzigartige, zugluftfreie Belüftungsanlagen mit Regulierung der
Luftfeuchtigkeit und Lufttemperatur. Zukunftreiches Arbeitsgebiet
für Ingenieure, Architekten, Techniker, welche im Verkehr mit der
Kundschaft gewandt und in Baufragen bewandert sind. — Gefl.
Angebote erbeten unter Chiffre Z. B. 3288 an

Rudolf Mosse, Zürich.

BAUINGENIEUR

sucht

leitende Stellung.

Schweizer, 34, Diplom E. T. H., Genieoffizier. Drei Jahre Wasserbau
in der Schweiz, zwei Jahre Bauleiter Industriebauten in Frankreich;
seit sechs Jahren in den Vereinigten Staaten: drei Jahre als Chef-
Ingenieur bei Unternehmer für Eisenbeton und Betonstrassen, drei
Jahre bei Unternehmer für Wasser-, Fundament- und Caisson-
arbeiten: Erfahren in Kalkulation, Konstruktion, Bauplatz und Acqui-
sition. Gesund, energisch und selbständig. Deutsch, Französisch,
Italienisch, Englisch. — Anfragen unter Chiffre N. Y. A. 2715 an

Rudolf Mosse, Zürich.

Ortsgemeinde Amriswil

Plan-Wettbewerb

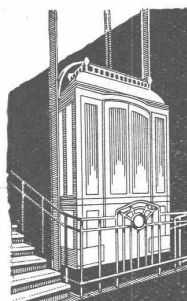
Die Ortsgemeinde Amriswil eröffnet unter den seit mindestens
einem Jahr im Kanton Thurgau domilzierten Architekten einen
Planwettbewerb zur

Erlangung von Entwürfen für ein Gemeindehaus.

Die bezüglichen Unterlagen können gegen Einsendung von Fr. 5.—
bei der Gemeindekanzlei bezogen werden. Die Planentwürfe sind
bis zum **17. Dezember 1927 der Ortsvorsteherschaft** abzuliefern.

Amriswil, den 22. Oktober 1927.

Die Ortskommission.



STIGLER Aufzüge

jeder Betriebsart
u. für alle Zwecke.

GENERALVERTRETUNG:

Kaegi & Egli, Zürich
Stauffacherplatz · Tel. S. 10 54





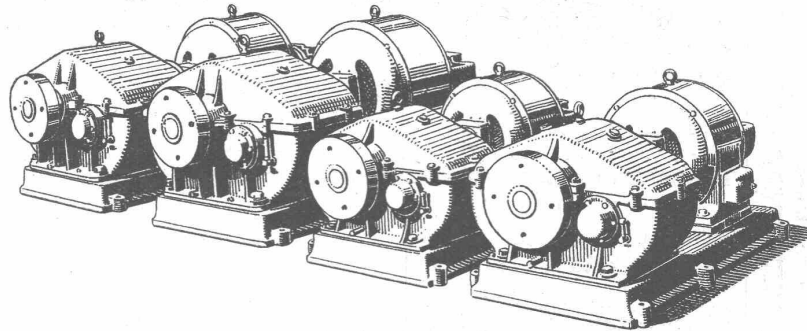
GESELLSCHAFT DER LUDW. VON ROLL'SCHEN EISENWERKE
· FILIALE: EISENWERK CLUS KT. SOLOTHURN ·



Cluser Reduktionsgetriebe

mit
Stirnrädern;
in ge-
schlossenem
Gehäuse
für
Ölbad.

Prospekt auf
Verlangen!



für
Ueber-
setzungen bis
1:40 und
Kraftüber-
tragungen bis
ca. 70 PS.

Prospekt auf
Verlangen!

Geringe Wartung.

Hoher Wirkungsgrad.

DAVERIO & C^{IE}, A.-G., ZÜRICH 5

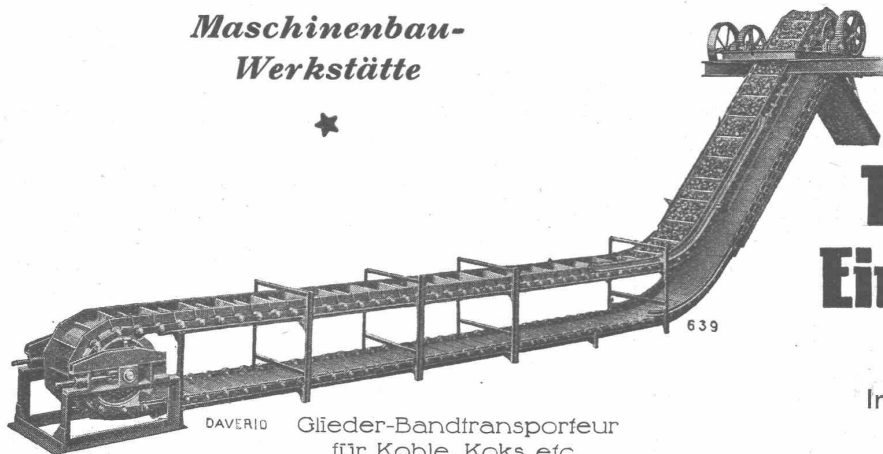
Maschinenbau-
Werkstätte



SPEZIALFABRIK

moderner

Transport- Einrichtungen



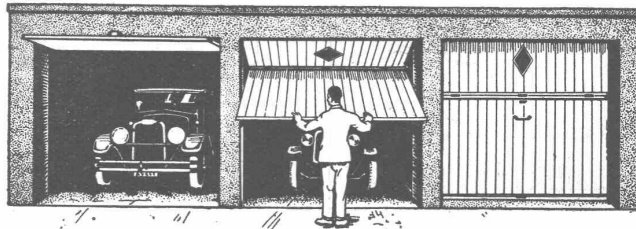
DAVERIO Glieder-Bandtransporteur
für Kohle, Koks etc.

für alle
Industrien und für höchste
Leistungen

F. Gauger & Co, Zürich

Bascul- Tore

⊕ Patent Nr. 120,463
und Auslandspatente



Zum Hochstossen, zusammenklappbar
Mit Gegengewicht ausbalanciert
Eisenrahmen mit Holzfüllung

Grösste Raumersparnis
Spielend leichte Bedienung
Vorzügliche Isolierung

Beratung - Kostenvoranschläge

Für Auto- Garagen

Remisen,
Magazingebäude etc.