

Zeitschrift: Schweizerische Bauzeitung
Herausgeber: Verlags-AG der akademischen technischen Vereine
Band: 89/90 (1927)
Heft: 18

Werbung

Nutzungsbedingungen

Die ETH-Bibliothek ist die Anbieterin der digitalisierten Zeitschriften auf E-Periodica. Sie besitzt keine Urheberrechte an den Zeitschriften und ist nicht verantwortlich für deren Inhalte. Die Rechte liegen in der Regel bei den Herausgebern beziehungsweise den externen Rechteinhabern. Das Veröffentlichen von Bildern in Print- und Online-Publikationen sowie auf Social Media-Kanälen oder Webseiten ist nur mit vorheriger Genehmigung der Rechteinhaber erlaubt. [Mehr erfahren](#)

Conditions d'utilisation

L'ETH Library est le fournisseur des revues numérisées. Elle ne détient aucun droit d'auteur sur les revues et n'est pas responsable de leur contenu. En règle générale, les droits sont détenus par les éditeurs ou les détenteurs de droits externes. La reproduction d'images dans des publications imprimées ou en ligne ainsi que sur des canaux de médias sociaux ou des sites web n'est autorisée qu'avec l'accord préalable des détenteurs des droits. [En savoir plus](#)

Terms of use

The ETH Library is the provider of the digitised journals. It does not own any copyrights to the journals and is not responsible for their content. The rights usually lie with the publishers or the external rights holders. Publishing images in print and online publications, as well as on social media channels or websites, is only permitted with the prior consent of the rights holders. [Find out more](#)

Download PDF: 27.01.2026

ETH-Bibliothek Zürich, E-Periodica, <https://www.e-periodica.ch>

SCHWEIZERISCHE BAUZEITUNG

WOCHENSCHRIFT FÜR ARCHITEKTUR / INGENIEURWESEN / MASCHINENTECHNIK
REVUE POLYTECHNIQUE SUISSE

OFFIZIELLES ORGAN DES SCHWEIZER INGENIEUR- UND ARCHITEKTEN-VEREINS
UND DER GESELLSCHAFT EHEMAL. STUDIERENDER DER EIDG. TECHN. HOCHSCHULE
GEGRÜNDET 1883 VON ING. A. WALDNER / HERAUSGEGEBEN VON ING. C. JEGHER

Vereins-Mitglieder, beim Verlag, Schweiz 32 Fr.,
Ausland 40 Fr. jährl.; Nicht-Mitglieder 40 bzw.
50 Fr., postamtl. 30 Cts. mehr. / Einzel-Nr. 1 Fr.

VERLAG CARL JEGHER, ZÜRICH
Dianastrasse Nr. 5 / In Kommission
bei Rascher & Cie., Zürich u. Leipzig

Inserate durch RUDOLF MOSSE, Zürich, die
viergespaltene Colonelzeile 50, Titelseite 80 Cts.,
Anzeigen ausländ. Ursprungs 60 Cts., Titelseite 1 Fr.

SOCIÉTÉ ANONYME DES TAPIS CAOUTCHOUC „ELECTRO“

Für jede Auskunft stehen
wir gerne zu Ihrer Verfügung.

COPPET (WAADT)

Unsere Gummiteppiche sind hygienisch und komfortabel.
In allen Nuancen erhältlich: einfarbig, marmoriert und Mo-
saik. Alle Grössen bis 5 Meter Breite und 25 Meter Länge,
an einem Stück, nicht zusammengesetzt, 3 bis 8 mm dick.
Für jeden Boden verwendbar. Alle Garantien für beste,
sachgemässe Herstellung.

ED. BRUN, WÄDENSWIL 1

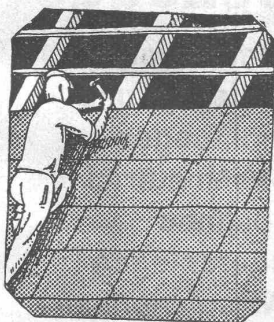
TELEPHON 102

Älteste Spezialfabrik für Härte-Löt-Schweisssprodukte, Autogen-Zusatz-
materialien, Lager-Kühlfette, Lager-Kühllöle, Technische Öle und Fette

Preise auf Anfrage

Preise auf Anfrage

Diana-Platten *isolieren sehr gut u. sind wasserun- durchlässig, schwamm- u. fäulnissicher.*



Diana-Unterdachplatten: Zweckmässigstes Dachunterkonstruktionsmaterial für Neu- und
Umbauten. / Bei bestehenden Bauten können die Dianaplatzen *ohne Dach-
umdeckung* leicht und rasch vom Dachinnern aus angebracht werden.

Diana-Zwischendachstreifen für Falzblechdächer ermöglichen bei geringem Kosten-
aufwand eine absolut dichte Deckung gegen das
Eindringen von Kälte, Schnee, Russ und Staub.

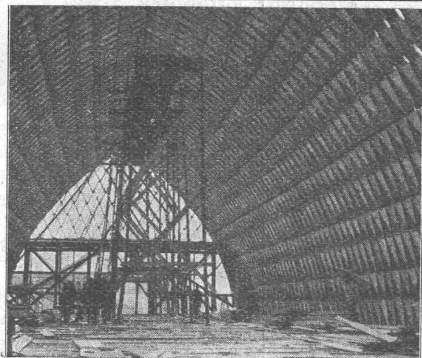
Diana-Einlagestreifen werden angewendet zur Erstellung der zweiten *Dachschicht*, die
bei ganz geringen Kosten eine dauernde Dichtung
der Fugen darstellt und gleichzeitig das Dach isoliert.

Verlangen Sie Prospekt mit Zeugnissen von der Alleinfabrikantin:

„Diana“, Bau- und Isolierplatten A.-G.
RAPPERSWIL (St. Gallen)

Telephon: 149

Telegramme: „Diana“



Schweiz. Patent No. 100638

Lamellendach
Zollbau-

Säulenfreie
Dachkonstruktion

für

Festhütten, Hangars, Schuppen, etc.

Projekte u. Ausführungslizenzen durch den
Inhaber der Generallizenz für die Schweiz:

ALFRED HÄSSIG, Architekt, ZÜRICH 7

Telephon: Hottingen 61.38

Rislingstrasse 1

Gebrüder Hotz

ZÜRICH 6

Elektrische Unternehmungen

A. JENNI & Co Aktiengesellschaft **BERN**

Elektrische Unternehmungen

Freileitungsbauten

Kabelmontage nach Spezialverfahren

Bahnbauten

Gesellschaft der L. von Roll'schen Eisenwerke, Gerlafingen

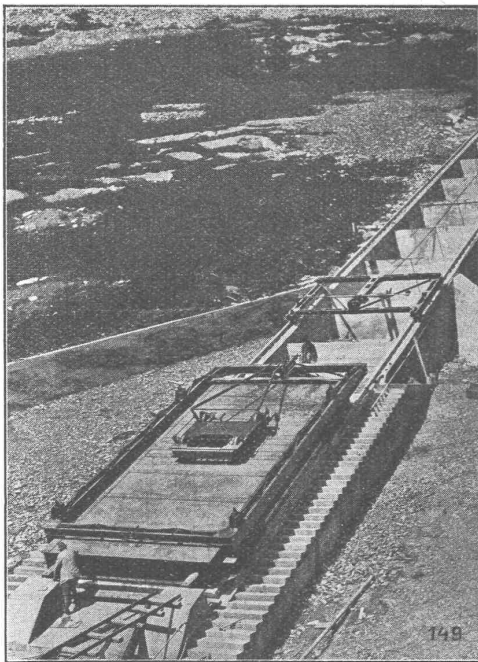
Gegründet 1823

Werk „Giesserei Bern“

Gegründet 1823

in Bern

**Konstruktionswerkstätten,
Eisengiesserei**



149

Schütze zum Stollenabschluss
Wäggital, max. Wasserdruck
ca. 2300 t.

Hebezeuge

Eisenbahnmaterial
Schützenanlagen und
Wehreinrichtungen
Zahnradbahnmaterial
Standseilbahnen
Kabelbaggeranlagen
Allgem. Maschinenbau



Telegramme: Giesserei Bern

Telephon: Bollwerk 1066



„FORTUNA“

Kittlose Glasdächer und Glasbeton-Oberlichter
System „Fortuna“

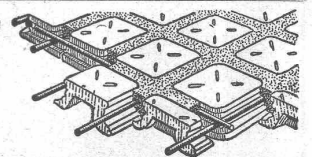
Seit vielen Jahren bestens bewährte Konstruktionen

WALTHER & MÜLLER, BERN

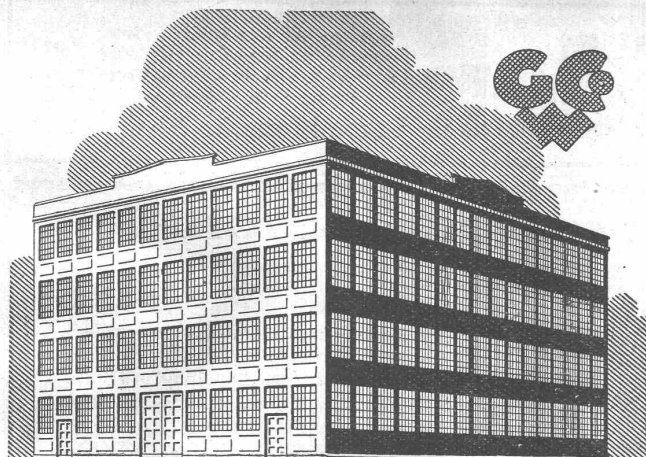
Grabenpromenade 9 – Brunnengasse 60

Eigenes technisches Bureau – Selbstfabrikation

Vertreter für die Ostschweiz: **GEBR. TUCHSCHMID, FRAUENFELD**



Begehbare Glasdecken
von grösster Lichtdurchlässigkeit und
dekorativ



**SCHMIEDEEISERNE
FENSTER**

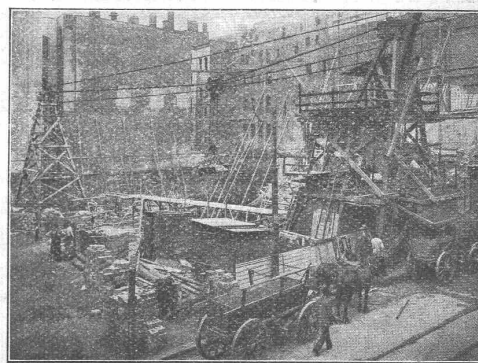
**TÜREN
U. TORE
FÜR**

FABRIKBAUTEN

**GEILINGER U. CO
WINTERTHUR**

BLEICHERT

TRANSPORTANLAGEN



Kabelkran von 50 m Spannweite beim Hausbau
Leistung 15 m³/h.

Bleichert hat weitaus die Mehrzahl aller in Europa hergestellten **Kabelkrane** gebaut. Im Hochbau dienen sie zum Fortschaffen des Aushubes, zum Transport der Baustoffe und Gerüstteile. Sie vereinfachen die Arbeitseinteilung, erhöhen die Leistung und machen das Befahren der Baugrube unnötig.

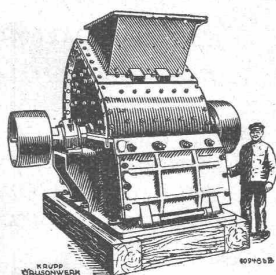
ADOLF BLEICHERT & CO. A. G. LEIPZIG

DRAHTSEILBAHNEN · KABELKRANE · NAHFÖRDERMITTEL

VERTRETER FÜR DIE SCHWEIZ:

ROBERT AEBI & CIE., A.-G., ZÜRICH

KRUPP GRUSONWERK



Kohlen- und Koksbrecher,
Hammermühlen,
Schleudermühlen
und Zubehör zur

**Aufbereitung
von Kohle und Koks**
für
Gasanstalten

Vertreter: **SPOERRI & Co., ZÜRICH, Walchestr. 27**

M A G D E B U R G

Euböolith-Böden

garantiert bestbewährter
fugenloser Bodenbelag für
Fabriken, Schulen, Kranken-
häuser und Bureaux. **Tel.: 3.35**
Euböolithwerke A.-G., Olten

Keine hässlichen, grauen Beton- sichtflächen mehr!

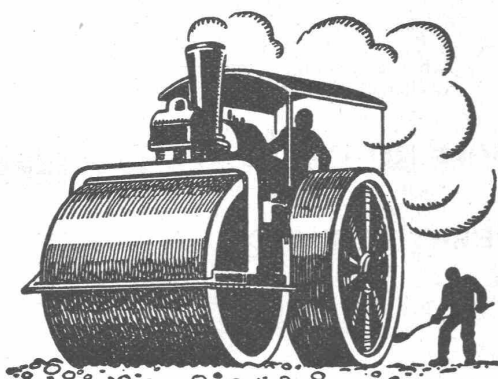
CONTEX ist ein Lack, der, auf die Schalung gestrichen, die Eigenschaft besitzt, den Zement auf eine gewisse Tiefe am Abbinden zu verhindern. Nach dem Ausschalen kann die Zementhaut durch Drahtbürste oder starken Wasserstrahl entfernt werden, wodurch das natürliche Gefüge des Beton blossgelegt wird. Durch geeignetes Vorsatzmaterial kann jeder



beliebige Effekt erzielt werden. Muss eine Betonfläche aus irgend einem Grunde verputzt werden, so ergibt die Vorbehandlung mit Con-
tex die richtige, raue Unterlage zur dauernden Haftung.

Anfragen erbeten an:
CONTEX S. A., GENF
Postfach Rive 244

löst das Problem der Betonsichtflächen!



SCHWEIZ. STRASSENBAU- UNTERNEHMUNG A. G.

ALPNACH
BAHNHOFPLATZ
TEL.: 7

LAUSANNE
RUE D'ETRAZ 20
TEL.: 20.28

BERN
LAUPENSTR. 8
TEL.: BOLLWERK 84.33

OLTEN
SOLOTHURNERSTR. 4
TEL.: 7.69

ZÜRICH
STEINWIESSTR. 40
TEL.: H. 48.81

BASEL
RHEINL. NDERSTR. 8
TEL.: SAFFRAN 28.90

Strassenwalzungen

Das lästige
und zeitraubende
Zerschneiden der

Drahtziegel- -Rollen

fällt weg. Die
Schweiz. Drahtziegel-
Fabrik A.-G., Lotzwil
liefert

Drahtziegel- -Streifen

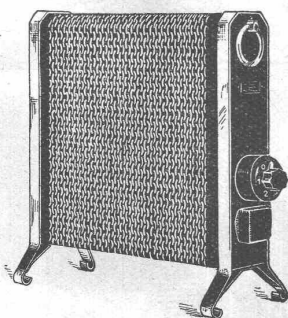
in allen Breiten.
Muster und Preislisten verlangen
Goldene Medaillen:
Bern 1914, Barcelona 1921
Burgdorf 1924, Bern 1925



Stahlwellblechrolläden
Scheerer- u. Rollgitter / Holzrolltore
Holzrolläden
Rollschutzwände / Saalabschlüsse
Rolljalousien / Jalousieklappläden
mit und ohne Beschläglieferung
Komplette Schaufensteranlagen in Eisen und Holz
Pegeltuch-
Rouleaux für Schaufenster u. Veranden
Sonnenstoren

ROLLADENFABRIK A. GRIESSER A. S. AADORF
Zweigniederlassung:
Zürich
Militärstrasse 108

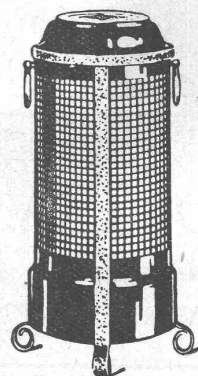
Therma Elektrische Heizöfen



zeichnen sich aus durch:

geringes Gewicht
grosse Dauerhaftigkeit
gediegene Ausführung

„Therma“ A.-G.
Schwanden (Glarus)



WASSERBAU TAUCHER-ARBEITEN RAMM-ARBEITEN LEHRGERUSTE

PROJEKTE UND AUSFÜHRUNG:
W. STAUBLI, INGENIEUR
ZURLINDENSTR. 115

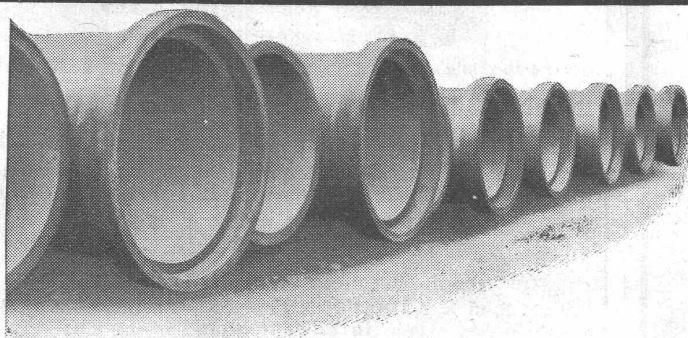
TELEPHON: UTO 28.47

ZÜRICH 3

GEGRÜNDET 1867

E. G. STIERLIN
BERN
Brunnadernstr. 73

FRISCHWASSER-KLÄRANLAGEN



Vianini-Röhren

⊕ Pat. (Armierter Betonröhren mit Muffen) ⊕ Pat.
für Druckleitungen, Bewässerungsanlagen
Kanalisationen, Dächer, Durchlässe etc.

Biegungs- und druckfest, absolut dichtes, porenloses
Material von unabsehbarer Lebensdauer. Rasches Ver-
legen und zuverlässige Dichtung. Kein Einbetonieren
der Röhren, Anschluss von Nebenleitungen
jederzeit leicht auszuführen.

Lieferanten:

Internat.
Siegwartbalken-Gesellschaft
Luzern

Desmeules Frères
Fabrique de Produits en Ciment
Granges-Marnand

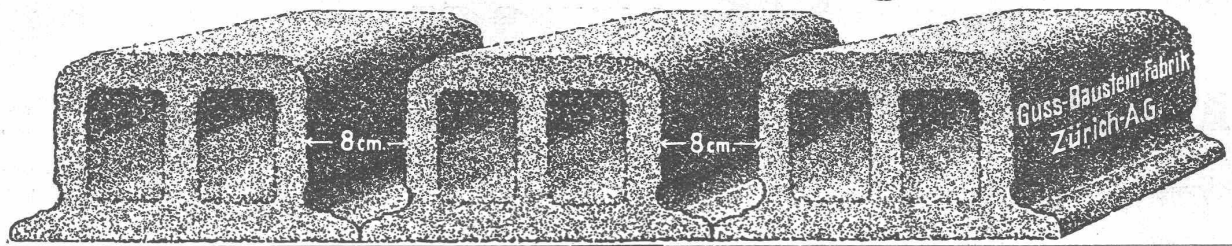
Schweiz. Landw. Ausstellung, Bern 1925 Ehrendipl. mit gold. Medaille (Höchste Auszeichnung.)

Kostenlose Beratung und Offerten durch:

Dipl. Ing. K. GANZ, Ing.-Bureau für Tiefbau, MEILEN, Telefon 128

Alleinvertreter für die deutsche Schweiz.

Deckensteine PHÖNIX (Eingetr. Marke)



RECHTSANWALT

DR ERNST UTZINGER

BAHNHOFSTR. 64, ZÜRICH TEL.: SELNAU 19.68

VERSICHERUNGSANGELEGENHEITEN



Steuerberatungen aller Art

Betriebskontrollen: Buch u.

Bilanzrevisionen, Organisationen, Kal-

kulationen, Vereinfachung von Betrieben

Allgemeine Wirtschaftsberatung:

Vorbereitung und Gründungen, Umwand-

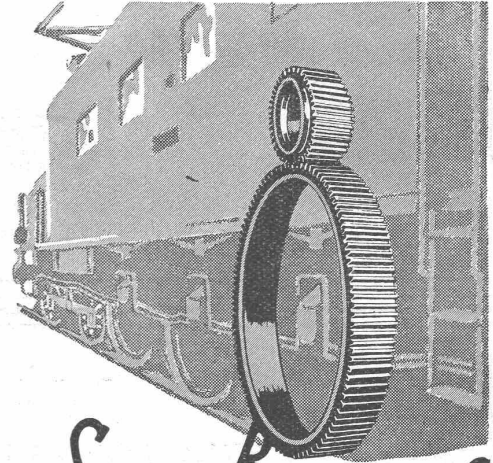
lungen, Sanierungen, Liquidationen, Er-

stattung v. privatrechtlichen Gutsachten

A. Germann, Zürich 6.

gewesener kantonaler Steuerrevisor

Tel. Hottingen 84.91. Alte Beckenhofstrasse 61



SAUTER, BACHMANN & CO
ZAHNRÄDER-FABRIK-NETSTAL

Telephon Nr. 444

Fabrikation von Zahnrädern für jeden
Verwendungszweck. Langjährige Erfah-
rungen in der Kraftübertragung ver-
mitteln Zahnräder jeder Art.
Verzähnen, eingesandter Radkörper
Beratung und Kostenanschläge bereitwilligst

TRADE **YALE** MARK

Denken Sie bei Neubauten an das

TRADE **YALE** MARK

Einsteckschloss

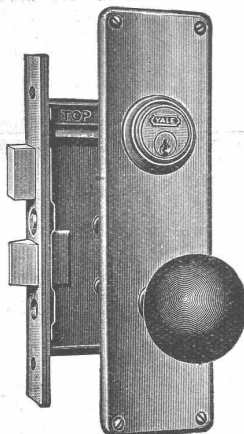
No. 750 1/4

mit oder ohne Knopfgarnitur.

Mit Wechsel

und doppeltourigem Riegel.

Der äussere Knopf kann durch
die Abstellvorrichtung am
Stulp festgestellt werden, so
dass die Falle von aussen
nur durch den Schlüssel be-
tätigt werden kann.



Kastengrösse:

152 x 95 x 21 mm

Dornmass: 70 mm

Achten Sie auf die Schutzmarke

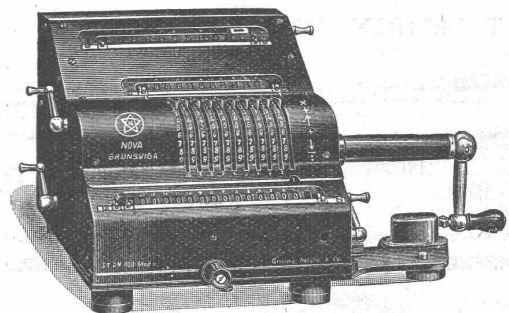
TRADE **YALE** MARK

Weisen Sie Nachahmungen zurück

Zu haben in allen besseren Eisenwaren-Handlungen

Die seit 40 Jahren bewährte BRUNSVIG A-Rechenmaschine

Das neue Modell



Die geeignetste **Rechenmaschine** für
Baumeister, Architekten,
Ingenieure, Techniker.

Überall da, wo fortgesetzte Multiplikationen in Frage kommen,
wird die „NOVA“ mit besonderer Vorliebe verwendet. Mit der

„NOVA“

rechnen Sie mit **einer einzigen** Einstellung z. B.

4,95 x 9,95 x 2,378 x 98 x Fr. 9.85 = Fr. 11305.829615850
in 23 Sekunden.

Verlangen Sie unverbindliche Probestellung oder Gratisprospekte
vom Generalvertreter:

Ernst Jost, Merkurstr. 38, Zürich 7

Best eingerichtete Reparaturwerkstätte