

**Zeitschrift:** Schweizerische Bauzeitung  
**Herausgeber:** Verlags-AG der akademischen technischen Vereine  
**Band:** 89/90 (1927)  
**Heft:** 17

## **Werbung**

### **Nutzungsbedingungen**

Die ETH-Bibliothek ist die Anbieterin der digitalisierten Zeitschriften auf E-Periodica. Sie besitzt keine Urheberrechte an den Zeitschriften und ist nicht verantwortlich für deren Inhalte. Die Rechte liegen in der Regel bei den Herausgebern beziehungsweise den externen Rechteinhabern. Das Veröffentlichen von Bildern in Print- und Online-Publikationen sowie auf Social Media-Kanälen oder Webseiten ist nur mit vorheriger Genehmigung der Rechteinhaber erlaubt. [Mehr erfahren](#)

### **Conditions d'utilisation**

L'ETH Library est le fournisseur des revues numérisées. Elle ne détient aucun droit d'auteur sur les revues et n'est pas responsable de leur contenu. En règle générale, les droits sont détenus par les éditeurs ou les détenteurs de droits externes. La reproduction d'images dans des publications imprimées ou en ligne ainsi que sur des canaux de médias sociaux ou des sites web n'est autorisée qu'avec l'accord préalable des détenteurs des droits. [En savoir plus](#)

### **Terms of use**

The ETH Library is the provider of the digitised journals. It does not own any copyrights to the journals and is not responsible for their content. The rights usually lie with the publishers or the external rights holders. Publishing images in print and online publications, as well as on social media channels or websites, is only permitted with the prior consent of the rights holders. [Find out more](#)

**Download PDF:** 09.01.2026

**ETH-Bibliothek Zürich, E-Periodica, <https://www.e-periodica.ch>**

# SCHWEIZERISCHE BAUZEITUNG

WOCHENSCHRIFT FÜR ARCHITEKTUR / INGENIEURWESEN / MASCHINENTECHNIK

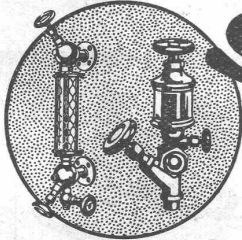
REVUE POLYTECHNIQUE SUISSE

OFFIZIELLES ORGAN DES SCHWEIZER INGENIEUR- UND ARCHITEKTEN-VEREINS  
UND DER GESELLSCHAFT EHEMAL. STUDIERENDER DER EIDG. TECHN. HOCHSCHULE  
GEGRÜNDET 1883 VON ING. A. WALDNER / HERAUSGEGEBEN VON ING. C. JEGHER

Vereins-Mitglieder, beim Verlag, Schweiz 32 Fr.,  
Ausland 40 Fr. jährl.; Nicht-Mitglieder 40 bezw.  
50 Fr., postamtl. 30 Cts. mehr. / Einzel-Nr. 1 Fr.

VERLAG CARL JEGHER, ZÜRICH  
Dianastrasse Nr. 5 / In Kommission  
bei Rascher & Cie., Zürich u. Leipzig

Inserate durch RUDOLF MOSSE, Zürich, die  
viergespaltene Colonelzeile 50, Titelseite 80 Cts.,  
Anzeigen ausländ. Ursprungs 60 Cts., Titelseite 1 Fr.



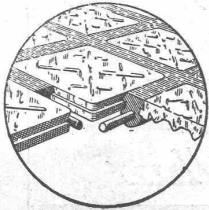
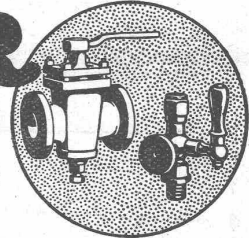
## SULZER

ARMATUREN und ROHRLEITUNGSTEILE

für  
Dampf, Wasser, Säuren, Luft etc.

Ausführliche Kataloge auf Verlangen

GEBRÜDER SULZER, AKTIENGESellschaft, WINTERTHUR



Begehbare Oberlichter aus

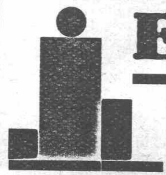
## LUXFER - GLASBETON

⚡ Pat. Nr. 112.921

sind besser und billiger als unsere bisherigen Keppler-Glasbeton-Oberlichter

**Rob. Looser & Cie., Zürich 4**

Badenerstr. 41 — Tel. S. 72.95



## ED. BRUN, WÄDENSWIL 1

TELEPHON 102

Älteste Spezialfabrik für Härte-Löt-Schweissprodukte, Autogen-Zusatz-  
materialien, Lager-Kühlfette, Lager-Kühlöle, Technische Öle und Fette

Preise auf Anfrage

Preise auf Anfrage



Heizkesself. Wasser  
u. Dampf, Hoch- u.  
Niederdruck.  
Diverse Modelle

## Strebel -Original- Kessel

Strebelwerk Zürich  
Torgasse 2  
Telephon:  
Hottingen 49.33

## W. KOCH & Co, ZÜRICH

Eisen-, Hoch- und Brückenbau  
Wehranlagen

## Personen- und Waren-Aufzüge „Schlieren“

mit automatischer Druckknopfsteuerung.

Schweiz. Wagonsfabrik Schlieren, Aktiengesellschaft, Schlieren-Zürich

Abteilung: Aufzugfabrik

Telephon: Selnau 26.28

# AUFZÜGE und KRANE aller Art

## RUEGGER & CO., A.-G.

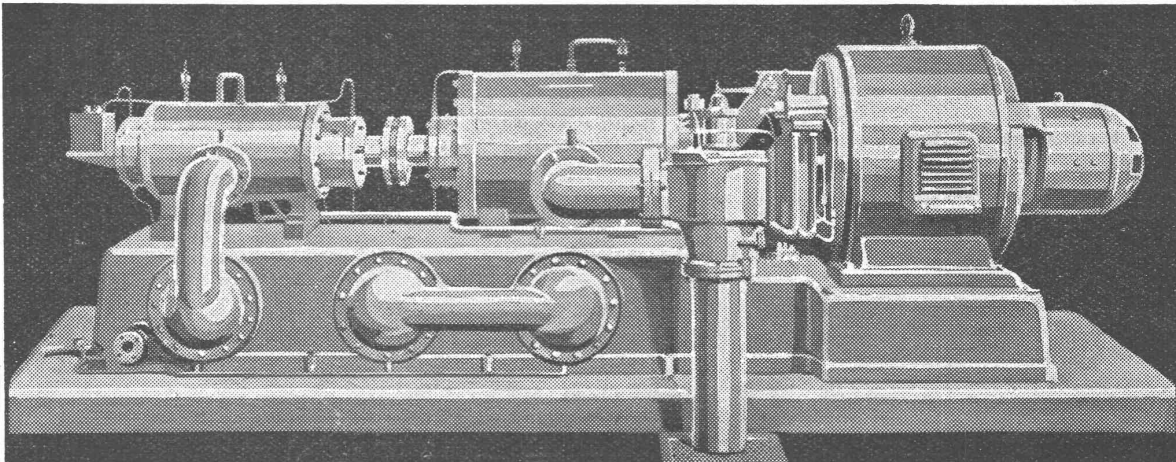
Transport-Einrichtungen für  
Fließ - Arbeit

**BASEL**

Hand- u. Elektro-Flaschenzüge  
Transport-Anlagen

**Winterthur Kompressoren**  
und Rotations-  
Vacuumpumpen  
für alle Zwecke

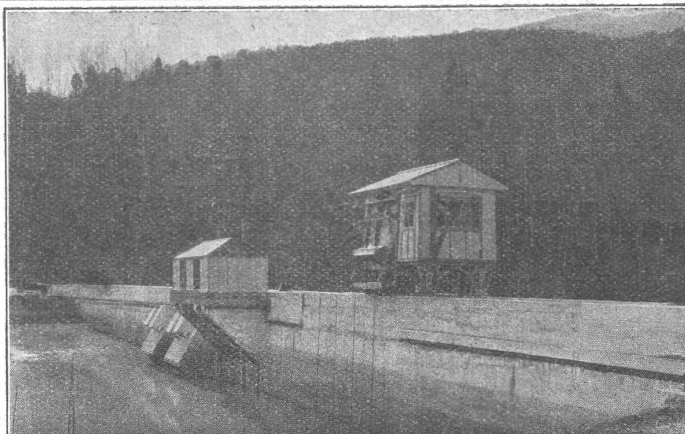
*Schweizerische  
Lokomotiv-und Maschinenfabrik, Winterthur*



A.-G.  
KRAFTWERK  
WÄGGITAL

Staumauer  
Rempen

Rechen-  
reinigungs-  
Maschine  
mit doppeltem  
Schwenkkran



MASCHINENFABRIK  
**JONNERET FILS AINÉ**  
**GENÉ**

GEGR. : 1850

**SPEZIALITÄT:**

Rechen- u. Rechenreinigungs-  
Maschinen für jede Tiefe und  
Rechenneigung, für grosse u.  
kleine Wasserwerke.

*In- und Auslandspatente.*

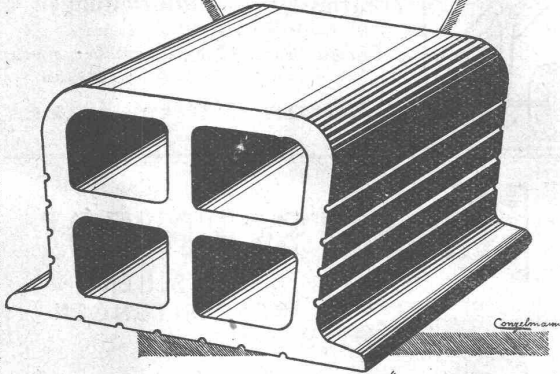
Man verlange Projekte und Kostenanschläge  
kostenlos.



## Der Architekt ist im Vorteil der mit **Lauperhohlsteinen** baut

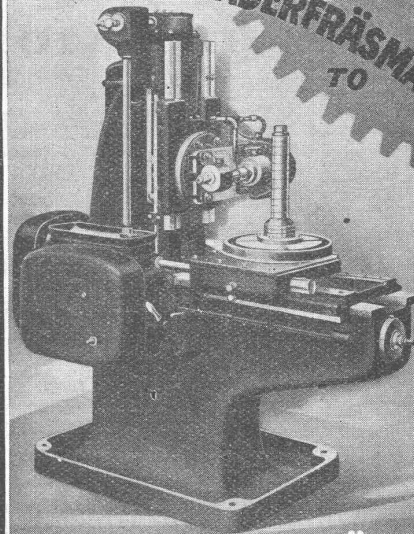
1

Unsere Grube liefert ein vorzügliches Gemisch von Backsteinlehm und Sand. Daraus wird der Lauperhohlstein gebrannt, dessen Porosität und Widerstandsfähigkeit seinesgleichen sucht.



**Baumaterial A.G. Biel**  
TEL. 1082 & 1062      CENTRALSTR. 89 a

*Hohe Genauigkeit und  
grosse Leistung* kennzeichnen die  
**ABWÄLZ-RÄDERFRÄSMASCHINEN**  
TO



**SCHUCHARDT & SCHÜTTE A.G.**  
BERLIN C 2 · SPANDAUERSTR. 28-29.

NIEDERLASSUNG KÖLN/RR. GEREONSTR. 1  
RODOLPH HAUSER IN:  
WIEN, BUDAPEST, PRAG, STOCKHOLM, KOPENHAGEN, MAILAND,  
SOERABAJA, NEW YORK, AMSTERDAM.

VERTRETER FÜR DIE SCHWEIZ:

**EMIL BRINKMANN, INGENIEUR**  
ZÜRICH 7, DUNANTSTRASSE 2.

# E. G. Portland, Zürich

Jura-Cementfabriken, Aarau  
Aargauische Portland-Cementfabrik Holderbank-  
Wildeggen  
Portland-Cementwerk Würenlingen-Siggental A.-G.  
Cement- und Kalkfabriken R. Vigier A.-G.  
Portland-Cementfabrik, Laufen  
Schweiz. Cement-Industrie-Gesellschaft, Heerbrugg  
S. A. des chaux et ciments de Baulmes et Vouvry

Portland-Cementwerk Thayngen A.-G.  
Cement- und Kalkwerk Liesberg A.-G.  
K. Hürlimann Söhne, Brunnen  
Wilhelm Brodtbeck A.-G., Liestal  
Cementwerke Därligen A.-G., Bern  
Ciment Portland S. A., St. Sulpice  
Société des usines de Grandchamp et de Roche

empfehlen ihren

## 1a. Portland-Cement.

**Verkauf durch die Fabriken selbst**



# Lufttechnische Anlagen

wie Staubsaug-Anlagen, Rauch-, Gas- und Dämpfe-Absaug-Anlagen, pneumatische Transport-Anlagen für Schreinereien, Schuhfabriken, Textilfabriken, Polierereien etc., erstellt die

**Ventilator A.-G., Stäfa-Zürich**

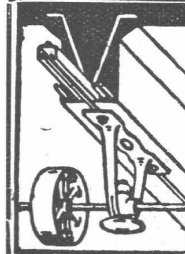
Spezialwerkstätte für Ventilatorenbau

RECHTSANWALT

**DR ERNST UTZINGER**

BAHNHOFSTR. 64 ZÜRICH TEL.: SELNAU 19.68

BAUANGELEGENHEITEN



**D.K.G. Ankerschienen**  
**Transmissionsträger**

sind einzige Mittel zur rationellen Befestigung von Transmissionen, Rohrleitungen etc in modernen Industriebauten.

Verlangen Sie gef. Katalog, Referenzliste und Preise.

Ware sofort ab Schweizerlager lieferbar.

**J. Louis Müller, Luzern**

(Telephon 4.22)

## TREPPEN

fabriziert von einfacher bis reichlichster Ausführung, sowie Liefern von Treppentritten, Pfosten, Sprossen und Handgriffe in allen Holzarten. — Für fachmännische, solide Arbeit leiste ich volle Garantie. — **Spezial-Geschäft für Treppenbau:**

**Aug. Herzog, Fruthwilen (Thurgau) - Tel. 68**

## SAURER

Lastwagen, Omnibusse, Cars alpins

**Vor Ankauf eines Lastautomobils**

für irgendwelche Waren- oder Personentransporte verlangen Sie unsere Ratschläge und Offerten befragen Sie unsere Referenzen und besuchen Sie unsere Werke in Arbon

um sich von unseren Fabrikationsmethoden und den Vorzügen unserer Wagenkonstruktionen zu überzeugen.

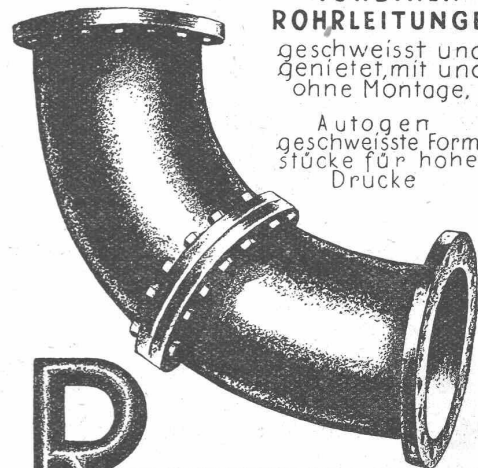
**Aktiengesellschaft ADOLPH SAURER, ARBON (Schweiz)**

## KESSELSCHMIEDE

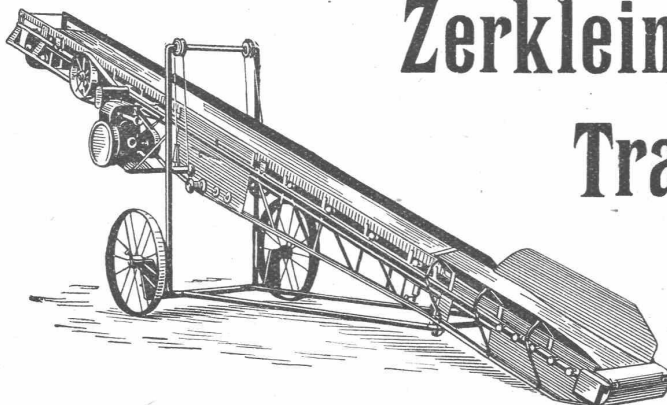
**TURBINEN-  
ROHRLEITUNGEN**

geschweisst und genietet, mit und ohne Montage.

Autogen geschweisste Formstücke für hohe Drücke



**RICHTERSWIL**



**Zerkleinerungs-Anlagen**

**Transport-Anlagen**

**Rohöl-Motoren**

liefert

**U. Ammann**

**Maschinenfabrik  
A.-G.**

**Langenthal**





# Spar-Kamin

Auch für Entlüftungszwecke  
✚ PATENT

vorzüglich geeignet  
88876

Hourdis, Bodenplättli, Hohlsteine  
und alle Arten Bedachungsmaterial

## Ziegel A.G. Zürich

Tel. Selnau 66.98

AT. C. ANKEN



die anerkannt beste Anstrichfarbe für Innen- u. Aussen.  
Hochglänzend und Matt.

Generalvertreter für die Schweiz:  
**C. Hässig, Elisabethenstrasse 11, Basel.**



## Gebr. Demuth

Telephon 170 **Baden** Telephon 170

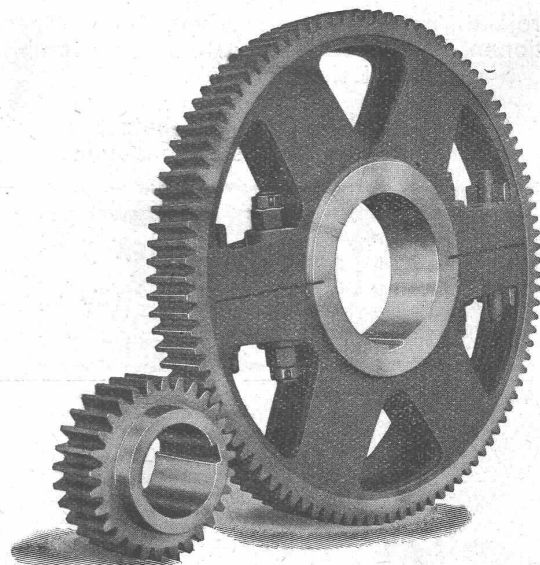
Fabrik für

**Moderne Blechbearbeitung**  
**Patentl. gepresste Treppen**  
**Bauschlösserei**  
**Eisenkonstruktionen**  
**Patentierete Kessel**

II. Abteilung

**Sanitäre Einrichtungen**  
**Elektrische Boyler und**  
**Zentralheizungen**

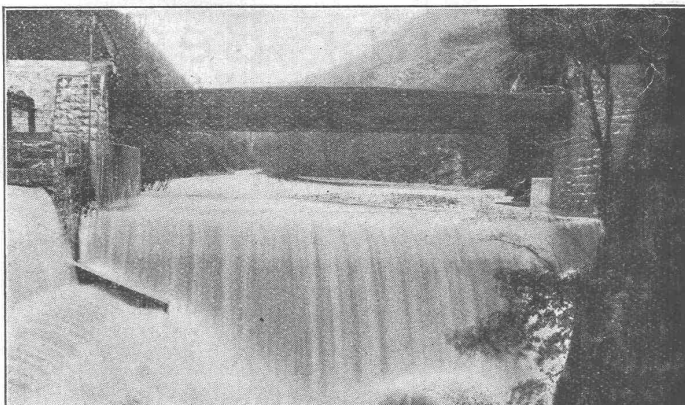
## MAAG-ZAHNRÄDER A.-G. ZÜRICH



Stirnradgetriebe mit gehärteten und geschliffenen Ritzeln  
für elektrische Lokomotiven.

**Zahnräder für alle  
Verwendungszwecke**

**Zahnradpumpen**



Automatische Wehranlage in der Cassarate der Municipalità di Massagno.

## OTTO SOMMER, Ing.

67, rue des Moines, PARIS  
Weinbergstrasse 87, ZÜRICH

14 jährige Erfahrung in

**AUTOMATISCHEN WEHRANLAGEN,  
SCHÜTZEN,  
VERBESSERTEN SAUGÜBERFÄLLEN,  
ABFLUSSREGULIERUNGEN ETC.**

Höchste Reguliergenauigkeit und Betriebs-  
sicherheit durch patentierte Verbesserungen.

Uebernahme kompl. Bauten - Lieferung von Ausführ-  
ungsplänen - Projekte und Voranschläge kostenlos.

**ASPHALTROID**



# Asphaltprodukte

für  
**Isolierungen**  
**Bedachungen**  
**Rostschutzanstriche**



**Meynadier & Cie, Zürich**

## SCHULER & SCHILD

Bahnhofstr. 37 **ZÜRICH** Bahnhofstr. 37

**BERATENDE INGENIEURE**

für

Projektierung von Kraftwerken, Transformer-Stationen, Freiluftanlagen, Bahnelektrifizierungen, Leitungsnetzen

Gutachten, Beratungen, Schätzungen, Bauleitungen, Werkstattabnahmen

**Cliche's** Armbruster & Söhne  
für Buchdruck Ob. Säule Zürich  
Tel. Hott. 63 65

## TREIBRIEMEN

aus Leder, Balata, Hamelhaar u. Gummi

**Adolf Schlatter & Co.**  
Riementechn. Spezialgeschäft  
**Zürich**  
Teleph. Hott. 4919, Stampfenbachstr. 73

## Spälti Söhne & Co

Elektromechanische Werkstätten

Zürich Vevey  
121, Hardturmstr. Tel. 6623  
11, Rue Cheneviers Tel. 940  
Telegr. Spälti Söhne

Lieferung, Umtausch, Kauf, Reparatur, Um-u. Neuwicklung von Elektromotoren, Generatoren und Transformatoren. Fabrikation von Spezialmotoren, Transformatoren, Regulierantrieben und elektrischen Lichtpausmaschinen.

Neue Adresse:

## Ingenieurbureau F. ZEHNTNER

(vormals ZEHNTNER & BRENNEISEN)

Sonnenquai 10, (Zürcherhof), Zürich 1.

## Naturasphalt von Travers

Schweizer-Produkt

Anerkannt bester Asphalt  
für jede Art  
Asphaltbelag.

**E. R. Zetter & Co.**  
in Solothurn.

Gegründet 1843



Fabrik-Marke

# Schöner Beton ist guter Beton!

CONTEX ist ein Lack, der, auf die Schalung gestrichen, die Eigenschaft besitzt, den Zement auf eine gewisse Tiefe am Abbinden zu verhindern. Nach dem Ausschalen kann die Zementhaut durch Drahtbürste oder starken Wasserstrahl entfernt werden, wodurch das natürliche Gefüge des Beton blossgelegt wird. Durch geeignetes Vorsatzmaterial kann jeder



beliebige Effekt erzielt werden. Muss eine Betonfläche aus irgend einem Grunde verputzt werden, so ergibt die Vorbehandlung mit Con-  
tex die richtige, rauhe Unterlage zur dauernden Haftung.

Anfragen erbeten an:  
**CONTEX S. A., GENF**  
Postfach Rive 244

zeigt die Schönheit des Beton und seine Güte.