

**Zeitschrift:** Schweizerische Bauzeitung  
**Herausgeber:** Verlags-AG der akademischen technischen Vereine  
**Band:** 89/90 (1927)  
**Heft:** 16

## **Werbung**

### **Nutzungsbedingungen**

Die ETH-Bibliothek ist die Anbieterin der digitalisierten Zeitschriften auf E-Periodica. Sie besitzt keine Urheberrechte an den Zeitschriften und ist nicht verantwortlich für deren Inhalte. Die Rechte liegen in der Regel bei den Herausgebern beziehungsweise den externen Rechteinhabern. Das Veröffentlichen von Bildern in Print- und Online-Publikationen sowie auf Social Media-Kanälen oder Webseiten ist nur mit vorheriger Genehmigung der Rechteinhaber erlaubt. [Mehr erfahren](#)

### **Conditions d'utilisation**

L'ETH Library est le fournisseur des revues numérisées. Elle ne détient aucun droit d'auteur sur les revues et n'est pas responsable de leur contenu. En règle générale, les droits sont détenus par les éditeurs ou les détenteurs de droits externes. La reproduction d'images dans des publications imprimées ou en ligne ainsi que sur des canaux de médias sociaux ou des sites web n'est autorisée qu'avec l'accord préalable des détenteurs des droits. [En savoir plus](#)

### **Terms of use**

The ETH Library is the provider of the digitised journals. It does not own any copyrights to the journals and is not responsible for their content. The rights usually lie with the publishers or the external rights holders. Publishing images in print and online publications, as well as on social media channels or websites, is only permitted with the prior consent of the rights holders. [Find out more](#)

**Download PDF:** 22.02.2026

**ETH-Bibliothek Zürich, E-Periodica, <https://www.e-periodica.ch>**

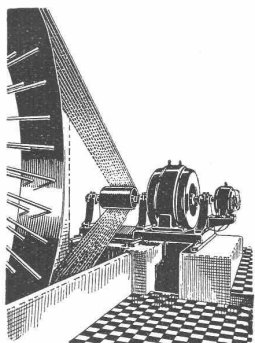
# Eisenkonstruktionen

Brücken, Hochbauten, Maste, Reservoirs, Krane, Stauwehre, Blecharbeiten etc.

**Wartmann, Vallette & Cie., Brugg** (Filiale in Genf)

## „PIEUVRE“-TREIBBRIEMEN

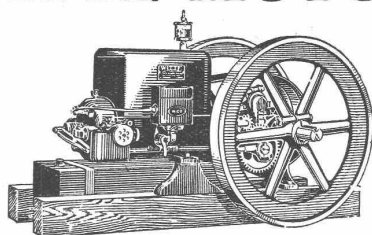
Garantie  
für volle  
Leistungs-  
fähigkeit



Beste  
Uebertragungs-  
Ergebnisse  
Kraftersparnisse

**Wegfall aller Spannrollen!**

## WITTE-MOTOR



zum Antrieb Ihrer Baumaschinen **nur halb so schwer,**  
**nur halb so teuer** wie ein Rohölmotor, arbeitet zuverlässig,  
sparsam, ist immer betriebsbereit, geniesst Weltruf!

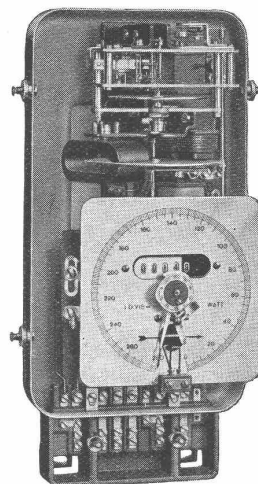
Verlangen Sie Offerte bei:

**RAUCH & C<sup>IE</sup>, MEILEN**

## Landis & Gyr-Zähler für Spezialtarife

Höchste  
Messgenauigkeit  
und  
Betriebssicherheit

**„MAXIGRAPH“**



Maximumzähler  
mit Signalkontakt

der ideale  
Kontroll-  
und  
Registrier-  
Apparat

**LANDIS & GYR, A.-G.**  
**Z U G**

## Schweizerischer Verband beratender Ingenieure (A.S.I.C.)

Die Mitglieder sind von Lieferanten und Unternehmungen unabhängige, an der Hochschule ausgebildete schweizerische Ingenieure mit ausgedehnten Erfahrungen und sie beschäftigen sich in ihren speziellen Tätigkeitsgebieten mit Projektierungen, Beratungen, Schätzungen, Begutachtungen, Schiedsgerichten, Ueberwachung und Abnahme von Arbeiten und Lieferungen. — Nähere Auskünfte erteilen die Mitglieder, sowie das Sekretariat, 4, rue Pichard, Lausanne, von dem auch die ausführliche Liste über die spezielle Tätigkeit der Mitglieder bezogen werden kann.

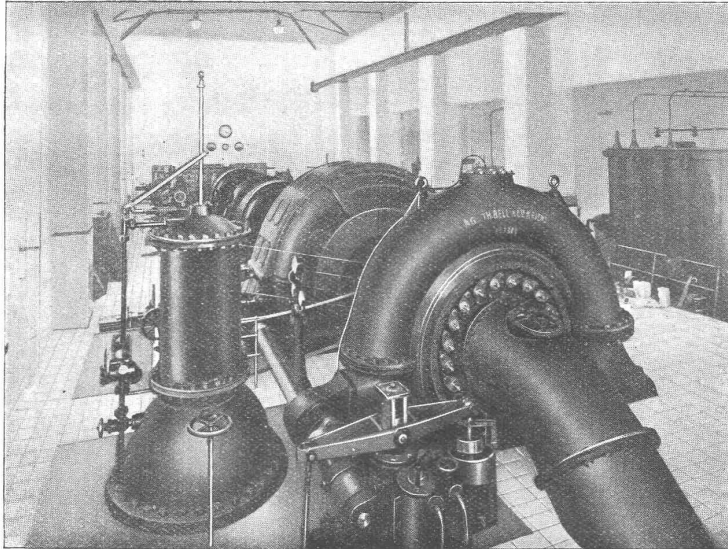
### Mitglieder

F. BÖSCH, Pelikanstrasse 3 . . . . .	ZÜRICH	H. E. GRÜNER, Nauenstrasse 9 . . . . .	BASEL
E. BOLLETER, Augustin Kellerstrasse . . . . .	AARAU	H. W. HALL, Auf der Mauer 13 . . . . .	ZÜRICH
CH. BOREL, 1, Chemin de l'Escalade . . . . .	GENF	W. HUGENTOBLE, Rorschacherstrasse 21 . . . . .	ST. GALLEN
F. BOSSARDT, Gesegnetmattstrasse 11 . . . . .	LUZERN	A. JÄGGI, Rossfeldstrasse 26 . . . . .	BERN
M. BRÉMOND, 59, rue du Stand . . . . .	GENF	G. KERNEN, Château . . . . .	LUTRY
J. BÜCHI, Bahnhofstrasse 38 . . . . .	ZÜRICH	E. MEYER-PETER, Hofstrasse 139 . . . . .	ZÜRICH
C. BUTTICAZ, 2, rue du Midi . . . . .	LAUSANNE	R. MOOR, Sonnenquai 10 . . . . .	ZÜRICH
CH. COLOMBI, Chemin des Croix Rouges . . . . .	LAUSANNE	F. M. OSSWALD, Pflanzschulstrasse 56 . . . . .	WINTERTHUR
L. FLESCH, 4, rue Pichard (Sekretär) . . . . .	LAUSANNE	S. DE PERROT, 1, St-Nicolas . . . . .	NEUENBURG
A. FRICK, Bürglistrasse 28 . . . . .	ZÜRICH	A. STUDER, 7, St-Honoré . . . . .	NEUENBURG
V. GELPKE, Pfistergasse 31 . . . . .	LUZERN	A. VAUCHER, 6, Chemin Venel . . . . .	GENF
J. E. GOSS, 2, Place Bel-Air . . . . .	GENF	W. WYSSLING, Schönenbergstr. (Präsident) . . . . .	WÄDENSWIL
		W. ZÜBLIN, Friedenstrasse . . . . .	WINTERTHUR

A.-G. der  
Maschinenfabrik  
von

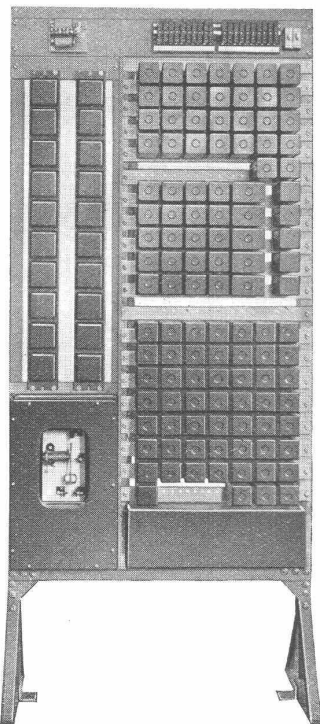
# Theodor Bell & Cie.

Kriens-  
Luzern  
Gegründet 1855



Maschinensaal im Kraftwerk Lungernsee der Zentralschweizerischen Kraftwerke, Luzern.  
Zwei Spiralturbinen von je 6000 PS b./187 m und eine von 15000 PS b./167 m Gefälle.

Wasserturbinen für alle  
Gefälle und Leistungen  
Bell-Schnellläufer-Turbinen,  
Regulatoren, Drucklei-  
tungen, Rechen, Schützen,  
Stauwehre / Komplette  
hydraulische Anlagen,  
Blecharbeiten für die  
Zement-Fabrikation  
Kesselschmiedearbeiten



## VORTEILE

die Ihnen unsere  
automatischen Telephonzentralen bieten:

1. Unempfindlichkeit gegen Impulsungenauigkeiten;  
deshalb keine Falschverbindungen.
2. Robuste Konstruktion aller Teile; deshalb lange  
Lebensdauer.
3. Möglichkeit der Kombination mit automatischer  
Rufsignalanlage.

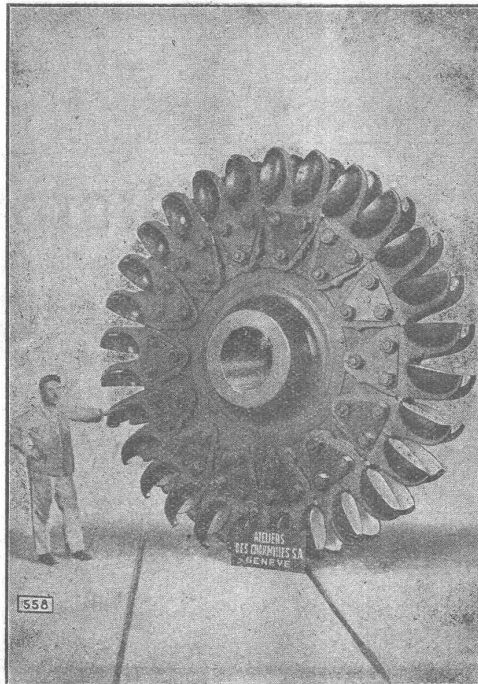
*Verlangen Sie unsere Druckschrift 375.*

## HASLER A.G., BERN

# Ateliers des Charmilles S. A., Genève

**TURBINES**  
HYDRAULIQUES

Régulateurs  
de précision



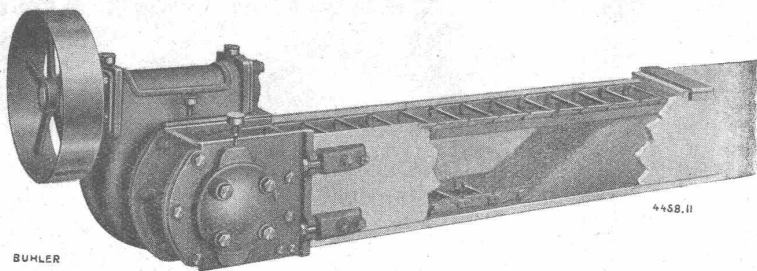
**TURBINES**  
HYDRAULIQUES

Fonderie de fer  
et de bronze

Roue d'une des turbines Pelton de 20 000 Ch. de l'Usine de Vernayaz (Valais) aux Chemins de fer fédéraux, Berne

## B Ü H L E R

### Flachkettentransporteur



BUHLER

4458, II

**GEBRÜDER BÜHLER**

Maschinenfabrik und Giessereien

**UZWIL**

### „Redler“

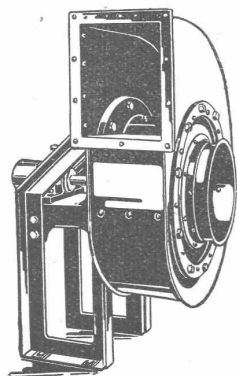
eignet sich vorteilhaft für die Förderung von Materialien **staubförmiger, körniger** od. **kleinstückiger** Gestaltung, geringer Raumbedarf bei grosser Förderleistung. Einfache Konstruktion. **Leichte Bedienung.** Verlangen Sie Spezialprospekte.

- Unverbindliche
- Ingenieurbesuche.



## Submissions-Anzeiger

Termin	Auskunftstelle	Gegenstand
18. Oktober	Stadtratskanzlei Sursee	Strassenkorrekturen in Zellfeld-Sursee (Luzern)
18. "	Gemeinderat Brenner, Oberhard b. Weinfelden	Güterstrassen (6600 m <sup>3</sup> Erdbewegung) in Weerswilen (Thurgau)
21. "	Ing.-Bureau H. und E. Salzmann, Solothurn	Ausbau der Hydrantenanlage (1450 m) in Limpach (Bern)
24. "	Ing.-Bureau H. und E. Salzmann, Solothurn	Verbauung d. Augstbaches (u. a. 1000 m <sup>3</sup> Beton u. Mauerwerk) in Holderbank
27. "	Städtisches Tiefbauamt, Zürich	Kanalisation der Albisstrasse in Zürich-Wollishofen



## Ventilatoren,

sowie ganze Anlagen für  
Ventilation, Entlüftung,  
Entnebelung, Trocknerei  
und Spänetransport  
fabrizieren

Wanner & Co. A.-G., Horgen

Neue Adresse:

**Ingenieurbureau F. ZEHNTNER**

(vormals ZEHNTNER & BRENNEISEN)

**Sonnenquai 10, (Zürcherhof), Zürich 1.**

## Bau - Ausschreibung

Der Gemeinderat der Einwohnergemeinde Holderbank (Kt. Solothurn) schreibt hiemit die

### Verbauung der I. Sektion des Augstbaches

(oberer Teil des Dorfes und der Schlucht, Wannenbach und Wiesbächli), vorbehaltlich der Genehmigung durch die Gemeindeversammlung, zur öffentlichen Konkurrenz aus.

Die Arbeiten umfassen zur Hauptsache:

Erd- und Felsaushub	ca. 4000 m <sup>3</sup>
Beton und Mauerwerk	ca. 1000 m <sup>3</sup>
Pflästerungen	ca. 1500 m <sup>2</sup>
Steinbett	ca. 1500 m <sup>2</sup>
Humusierungen	ca. 3000 m <sup>2</sup>
Chaussierungen	ca. 300 m <sup>2</sup>

Pläne und Bedingungen liegen ab Donnerstag, den 13. Oktober beim Ammannamt der Einwohnergemeinde Holderbank und auf dem unterzeichneten Ingenieurbureau zur Einsicht auf, woselbst auch die Eingabeformulare bezogen werden können.

Gemeinsame Besichtigung der Arbeiten Montag, den 17. Oktober, Besammlung 15 Uhr beim Ammannamt Holderbank.

Verschlossene Offerten mit der Aufschrift „Bachverbauung“ bis Montag, den 24. Oktober 1927 an das Ammannamt der Einwohnergemeinde Holderbank erbeten.

Solothurn, 6. Oktober 1927.

Aus Auftrag:

Ingenieurbureau H. & E. Salzmann.

RECHTSANWALT

**DR ERNST UTZINGER**

BAHNHOFSTR. 64 ZÜRICH TEL.: SELNAU 19.68

RECHTSANGELEGENHEITEN

**TREIBRIEMEN**  
aus Leder, Balata,  
Kamelhaar u. Gummi  
**Adolf Schlatter & Co.**  
Riementechn. Spezialgeschäft  
**Zürich**  
Teleph. Hott. 4919, Stampfenbachstr. 73

## Auto-Garagen



in Eisenkonstruktion und Mauerwerk,  
ein- und zweiteilig,  
feuersicher, wetterbeständig, mit prak-  
tischen und leichtgehenden Türen.

Aeusserst kurze Bauzeit.

**O. KRAUSE & SOHN, Eisenkonstruktion, MANNEDORF.**

Erstellen auch Wellblech-Garagen.

# KORK

PLATTEN  
SCHALEN  
SCHROT

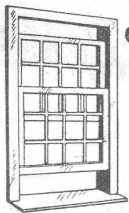
GEGEN: KÄLTE  
WÄRME  
SCHALL

KORKSTEINWERKE A.-G.

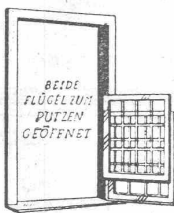
## KÄPFNACH-HORGEN

### Stürmann's Patent-

### Schiebefenster



solite an keinem Neubau  
mehr fehlen. Reinigung  
im Innern des Raumes  
vom Boden aus, daher  
einfach und gefahrlos, so  
wie kostensparend.



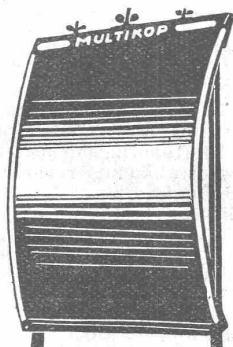
W. FLÜELER & CHRISTEN  
SCHIEBEFENSTERFABRIKATION AROSA

### J. & P.

# Gsell

CHEMISCHE  
HOLZBEIZEREI

**SÄMTLICHE BEIZARBEITEN**  
Fachgemäss, exaktest, prompt / Ausführung  
auswärtiger Arbeiten / Spezialitäten  
Krumm- u. Gassenstr. 8 ZÜRICH 4 Tel. Selnau 79.44



### Lichtpausapparat „MULTIKOP“

Grosse Vorteile gegenüber den  
veralteten, schweren Glasplatten-  
Apparaten. Einfachste Hand-  
habung. Haarscharfe und klare  
Pausen. Ohne Fahrgestell. Mit  
Beleuchtungskontrolle. Kein Zer-  
brechen von Glasscheiben (Zel-  
luloidplatten). Ausserst niedriger  
Preis. Auf Wunsch kostenlose  
Vorführung.

GENERAL-VERTRETUNG:  
„RUKA“-Handels-Gesellschaft, ZÜRICH 1  
NEUMÜHLEQUAI 10

### Knorr-Bremse A-G

Berlin O 112

Druckluftbremse f. Bahnen u. Autos  
Speisew. Pumpen f. Normal-  
u. Hochdruck (60 at)  
Motorkompressoren  
Druckluft-  
Anlagen

Ringfeder  
„G.m.b.H.“  
Verdingen (Rh)

Ringfederpuffer  
Reibungspuffer  
Ringfeder-Snellböcke  
Ringfeder-Motor-  
abfederungen  
Unbeschränkte Stossauf-  
nahme durch Ringfeder

General-  
vertreter  
für die Schweiz

Ing. C. Wetzel

Tech. Bureau 1887 geg.  
Zürich, Stapferstr. 12

Westfälische  
Drahtindustrie  
Hamm (Westf.)

Drahtseile  
drahtfrei  
Stahl u. Eisendrahte  
Ketten-Holzschrauben  
4 eckige Drahtgeflechte  
nichtrost. Dr.

# DIE CEMENTHAUT

wird fleckig, rissig und verschmiert.

Entferne sie mit



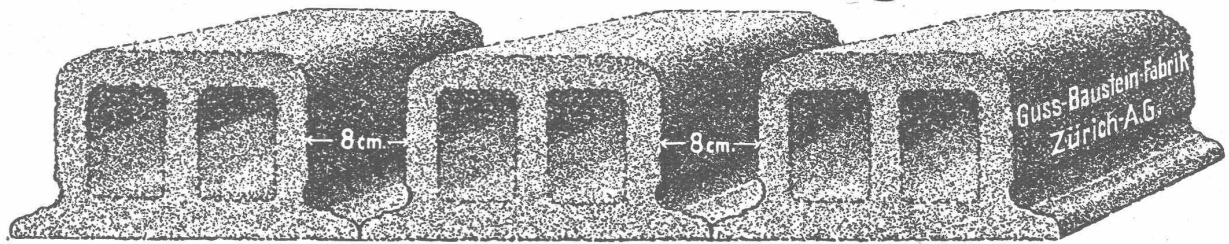
CONTEX ist ein Lack, der, auf die  
Schalung gestrichen, die Eigenschaft  
besitzt, den Zement auf eine gewisse  
Tiefe am Abbinden zu verhindern.  
Nach dem Ausschalen kann die Zement-  
haut durch Drahtbürste oder  
starken Wasserstrahl entfernt werden,  
wodurch das natürliche Gefüge des  
Beton blossgelegt wird. Durch ge-  
eignetes Vorsatzmaterial kann jeder

beliebige Effekt erzielt werden.  
Muss eine Betonfläche aus irgend  
einem Grunde verputzt werden, so  
ergibt die Vorbehandlung mit Con-  
tex die richtige, raue Unterlage  
zur dauernden Haftung.

Anfragen erbeten an:

CONTEX S. A., GENÈVE  
Postfach Rive 244

# Deckensteine PHÖNIX (Eingetr. Marke)



## Patent-Verkauf od. Lizenz-Abgabe.

Die nachfolgenden schweizerischen Patente sind zu verkaufen, eventuell werden auch Lizenzen abgegeben:

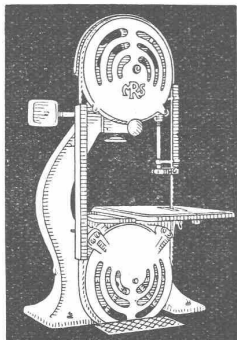
Hauptpatent No. 103218 vom 25. Nov. 1921; Zusatzpatent No. 104710 vom 25. Nov. 1921, Zusatzpatent No. 104711 vom 25. Nov. 1921, Zusatzpatent No. 104712 vom 25. Nov. 1921, Zusatzpatent No. 105851 vom 25. Nov. 1921, betr.:

„Verfahren zur Herstellung von Farbstoffen aus Dibenzanthron“

Fabrikanten und Interessenten, welche nähere Auskunft wünschen, belieben sich zu wenden an das Ingenieur- und Patent-anwaltsbureau

H. KIRCHHOFER,  
vormals Bourry-Séguin & Co.,  
Zürich 1, Löwenstrasse 51.

## Hochleistungs- Holzbearbeitungs- MASCHINEN.



für alle Industrien  
**RAUSCHENBACH**  
Schaffhausen



# DEMAG



## ELEKTROZUG

Weltmarke Universal-  
1/4 bis 5t Hebezeug  
Tragkraft Ortsfest und  
Grosses Lager fahrbar

**G. BAÜMLIN**  
INGENIEUR  
LUZERN



FR. SAUTER A.-G., BASEL

## Laden- u. Schaufenster- Einrichtungen

nach eigenen und gegebenen Entwürfen

**Vereinigte Spiegelfabriken & Co.**  
Zollstrasse Nr. 44 • ZÜRICH • Telefon Uto 2623



**Steuerberatungen** aller Art  
**Betriebskontrollen:** Buch u.  
Bilanzrevisionen, Organisationen, Kal-  
kulationen, Vereinfachung von Betrieben  
**Allgemeine Wirtschaftsberatung:**

Vorbereitung und Gründungen, Umwand-  
lungen, Sanierungen, Liquidationen, Er-  
stattung v. privatrechtlichen Gutachten

**A. Germann, Zürich 6.**  
gewesener kantonaler Steuerrevisor  
Tel. Hottingen 84.91. Alte Beckenhofstrasse 61

Aktiengesellschaft der Elektrizitätsbranche sucht jüngeren  
**INGENIEUR oder ELEKTROTECHNIKER**

mit Erfahrungen im Freileitungsbau (event. auch für Ausland). Be-  
teiligung mit Fr. 30,000.- bis 50,000.- gegen Sicherstellung. — An-  
fragen unter Chiffre Z. H. 3139 befördert  
Rudolf Mosse, Zürich.

## Ideenwettbewerb

zur Erlangung von Entwürfen

**für neuzeitliche Schlosserarbeiten.**

Zur Beteiligung sind eingeladen: Fachleute, Architekten und  
Künstler, die in der Schweiz Wohnsitz haben. — Wegleitung  
und Programm können bezogen werden vom

**Kantonalen Gewerbemuseum in Bern.**



Hochbau, Tiefbau, Betonbau, Eisenbau,  
Flugzeugbau, Maschinenbau, Autob.,  
Heizung, Elektrotechnik. Progr. frei.

Selbständig. **ARCHITEKT**

mit erstklassigen  
**Wettbewerbserfolgen**

empf. sich s. H. Kollegen als  
künstl. Mitarbeiter (Heimarbeit)  
Offert. unter Chiffre Z. F. 3083  
bef. Rudolf Mosse, Zürich.

## Eisenbeton-Ingenieur,

Dipl. E. T. H., guter Statiker, mit  
mehrjähriger, vielseitiger Praxis,  
sucht sich zu verändern und  
sucht Stelle auf Ingenieurbureau  
oder grosse Bauunternehmung.  
Offerten unter Chiffre Z. Z. 3096  
beförd. Rudolf Mosse, Zürich.

**OCCASION.**  
Wegen Nichtgebrauch sehr  
billig zu verkaufen: 5 Rollwagen  
mit 50 cm Spurweite, 1 Ben-  
zolinlokomotive, 60 cm Spur,  
1 Benzinmotor „Benz“, 1 Fräs-  
maschine, 1 Haferbrechma-  
schine, 1 Zweifelsplatz - Auto  
„Salmson“.

Anfragen u. Chiffre Z. Z. 3113  
beförd. Rudolf Mosse, Zürich.

## Technische Photographie

Spezialität:  
**Architekturaufnahmen**

Konstruktionen, Maschinen  
Zeichnungen u. Pläne  
Katalog-Aufnahmen

**H. Wolf-Bender**  
Zürich

16 Kappelergasse 16



## Baufachmann- Architekt

langjähriger Leiter grösserer Unternehmungen sucht anderweitigen Wirkungskreis, als leitende Stellung in Baugeschäft, Architekturbureau, Holzindustrie, etc. Durchaus energisch und organisatorisch veranlagt, stehen reiche praktische Erfahrungen und gute Beziehungen zur Seite. Eventuell käme auch Bauleitung grösserer Objekte in Frage. — Offerten unter Chiffre Gc. 4750 Z. an **Publicitas, Zürich.**

Ein durchaus erfahrener und selbständiger

## Ingenieur als Leiter eines Talsperrenbaues

(Gussbeton) nach Deutschland gesucht. Eintritt muss sofort erfolgen. Nur solche Herren, die diesen Anforderungen voll und ganz genügen, wollen sich melden unter Chiffre Z. A. 3096 an **Rudolf Mosse, Zürich.**

## BAUINGENIEUR

sucht

## leitende Stellung.

Schweizer, 34, Diplom E. T. H., Genieoffizier. Drei Jahre Wasserbau in der Schweiz, zwei Jahre Bauleiter Industriebauten in Frankreich; seit sechs Jahren in den Vereinigten Staaten: drei Jahre als Chef-Ingenieur bei Unternehmer für Eisenbeton und Betonstrassen, drei Jahre bei Unternehmer für Wasser-, Fundament- und Caissonarbeiten. Gewandt in Acquisition und Kalkulation. Gesund, energisch und selbständig. Deutsch, Französisch, Italienisch, Englisch. Anfragen unter Chiffre N. Y. A. 2715 an **Rudolf Mosse, Zürich.**

## Rheinbrücken in Tavanasa und Ringgenberg.

## Bau-Ausschreibung

Vorbehaltlich der Genehmigung und Finanzierung durch Gemeinden, Kanton und Bund wird über die Neuerstellung folgender Strassenbrücken über den Vorderrhein im Bündner-Oberland Konkurrenz eröffnet:

1. Rheinbrücke bei Ringgenberg in Eisen an Stelle der beim Hochwasser eingestürzten gedeckten Holzbrücke;
2. Rheinbrücke bei Tavanasa in Eisen oder eventuell in Eisenbeton an Stelle der durch Rufen zerstörten armierten Betonbogenbrücke;
3. Eventuell Rheinbrücke unterhalb Tavanasa in Eisen, eventuell in Eisenbeton als Ersatz der bestehenden gedeckten Holzbrücke.

Die nötigen Unterlagen für die Offertstellung etc. können vom 20. Oktober an beim kantonalen Bauamt in Chur bezogen werden.

Angebote, mit der Aufschrift „Rheinbrücke Tavanasa bezw. Ringgenberg“ versehen, sind bis zum **11. November** verschlossen dem kantonalen Bauamt in Chur einzureichen, woselbst am 12. November, vormittags 10 Uhr, die Offerten geöffnet werden. Die Angebote bleiben bis zum 30. Dezember a. c. verbindlich.

Am 22. Oktober findet eine Begehung der Baustellen statt, zu der die Unternehmer-Reflektanten für Ober- und Unterbauarbeiten und die Vertreter der Gemeinden eingeladen werden. Treffpunkt um 8.25 Uhr bei der Station Tavanasa-Brigels und um 11 Uhr bei der Seilhängebrücke in Ringgenberg.

Chur, den 12. Oktober 1927.

Das kantonale Bauamt.



**EISEN  
KONSTRUKTION**  
KITTLÖSE  
GLASBEDACHUNGEN  
BAU- & KUNST-  
SCHLOSSERARBEITEN  
GEBR. TUCHSCHMID  
FRAUENFELD



**Gut & Co.**  
ZÜRICH

Zürcher Architektur-Bureau sucht: **Energische**, mit Platz Zürich vertraute Persönlichkeit von **Qualität** für

## selbständige Leitung des bautechnischen Teils.

Offerten unter Chiffre Z. O. 3129 befördert **Rudolf Mosse, Zürich.**

Das **Ausbeutungsrecht** einer grösseren, günstig gelegenen

## Kies- u. Sandgrube

ist zu verkaufen. Näheres durch das Ammannamt der **Bürgergemeinde Dulliken bei Olten.**

Welche kapitalkräftige Bauunternehmung interessiert sich für

## Ausführung vornehmer Siedelung

in schönster Lage Zürichs. — Anfragen unter Chiffre Z. M. 3127 befördert **Rudolf Mosse, Zürich.**

Selbständiger, energischer

## Bauführer

(Ingenieur oder Techniker), für grösseren Industrie-Eisenbetonbau nach Polen

## sofort gesucht.

Bauzeit ca. 1 Jahr. Nur praktisch durchaus erfahrene Herren wollen sich melden unter Beilage von Zeugnissen, Photo und Gehaltsansprüchen unter Chiffre Z. G. 3122 an **Rudolf Mosse, Zürich.**

## Bautechniker

(Praktiker), sucht Stelle auf Architekturbureau od. Baugeschäft. Offerten unter Chiffre Z. O. 3109 befördert **Rudolf Mosse, Zürich.**

## Employé- architecte

sérieux est demandé chez Mr. E. REESS, architecte à Montbéliard (Doubs), France. Envoyer références et prétentions.



**Erfindungs-Patente**  
Marken-Muster-  
& Modell-Schutz im In- u. Ausland  
**H. KIRCHHOFER** vormals  
**Bourry-Séguin & Co. ZÜRICH**  
1880

## ARCHITEKT

Mehrjährl. Praxis im In- u. Ausland, perfekt im Entwurf u. Detail, schon in leitend. Stellung, sucht sich zu beschäftigen, ev. mit Beteiligung.

Offerten u. Chiffre Z. S. 3112 bef. **Rudolf Mosse, Zürich.**

## Gesucht

zu möglichst sofortigem Eintritt

jüngerer

## Konstrukteur

mit mehrjähriger Praxis für die Bearbeitung von Apparaten für die chemische Gross-Industrie und von Druckrohrleitungen etc. Detaillierte Offerten sind zu richten unt. Chiffre Z. N. 3128 an **Rudolf Mosse, Zürich.**

## Stahlformguß

bis 25 Tonnen Stückgewicht,

SPEZIALITÄT:

Zahnräder mit rohen und geschnittenen Zähnen,  
Räder und Radsätze für Feldbahnen

liefert:

**Stahlwerk Oeking A.G.**

**Düsseldorf**

vertreten durch:

**F. A. von MOOS, Ingenieur,  
Reuss-Steg 3, LUZERN.**



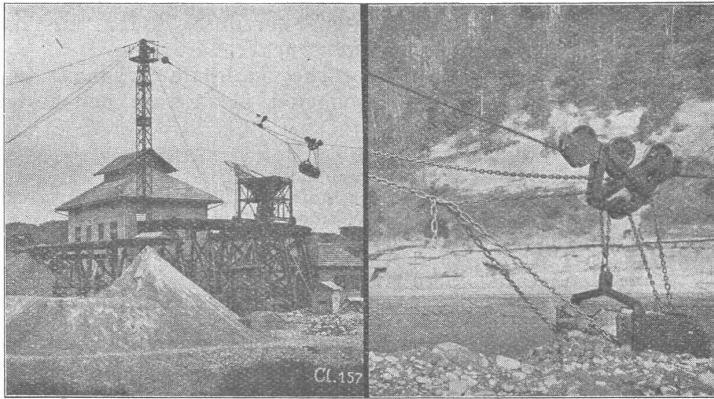
# Gesellschaft der L. von Roll'schen Eisenwerke, Gerlafingen

Gegründet 1823

Werk „**Giesserei Bern**“ in Bern

Gegründet 1823

Konstruktionswerkstätten, Eisengiesserei



Kabelbaggeranlage, geliefert an die A.-G. für Sand- und Kiesverwertung Laupen.

## Hebezeuge

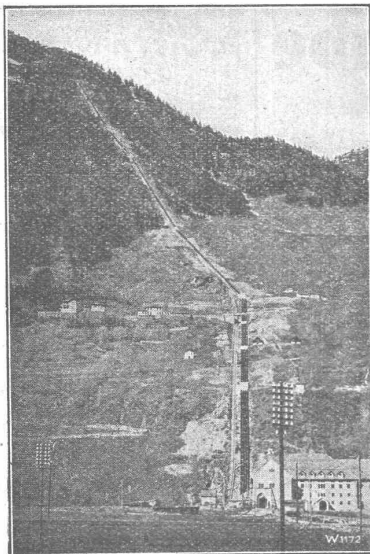
Eisenbahnmaterial  
Schützenanlagen und  
Wehreinrichtungen  
Zahnradbahnmaterial  
Standseilbahnen  
Kabelbaggeranlagen  
Allgem. Maschinenbau



Telegramme: **Giesserei Bern**

Telephon: **Bollwerk 1066**

# Escher Wyss & C<sup>ie</sup>, Zürich



Rohrleitung des Kraftwerkes Ritom

————— Komplette —————  
**Hochdruck-Rohrleitungen**

**Wasser-Turbinen  
Turbo-Pumpen**

49/27