

Objektyp: **Advertising**

Zeitschrift: **Schweizerische Bauzeitung**

Band (Jahr): **89/90 (1927)**

Heft 16

PDF erstellt am: **26.09.2024**

Nutzungsbedingungen

Die ETH-Bibliothek ist Anbieterin der digitalisierten Zeitschriften. Sie besitzt keine Urheberrechte an den Inhalten der Zeitschriften. Die Rechte liegen in der Regel bei den Herausgebern. Die auf der Plattform e-periodica veröffentlichten Dokumente stehen für nicht-kommerzielle Zwecke in Lehre und Forschung sowie für die private Nutzung frei zur Verfügung. Einzelne Dateien oder Ausdrucke aus diesem Angebot können zusammen mit diesen Nutzungsbedingungen und den korrekten Herkunftsbezeichnungen weitergegeben werden. Das Veröffentlichen von Bildern in Print- und Online-Publikationen ist nur mit vorheriger Genehmigung der Rechteinhaber erlaubt. Die systematische Speicherung von Teilen des elektronischen Angebots auf anderen Servern bedarf ebenfalls des schriftlichen Einverständnisses der Rechteinhaber.

Haftungsausschluss

Alle Angaben erfolgen ohne Gewähr für Vollständigkeit oder Richtigkeit. Es wird keine Haftung übernommen für Schäden durch die Verwendung von Informationen aus diesem Online-Angebot oder durch das Fehlen von Informationen. Dies gilt auch für Inhalte Dritter, die über dieses Angebot zugänglich sind.

Ein Dienst der *ETH-Bibliothek*
ETH Zürich, Rämistrasse 101, 8092 Zürich, Schweiz, www.library.ethz.ch

<http://www.e-periodica.ch>

SCHWEIZERISCHE BAUZEITUNG

WOCHENSCHRIFT FÜR ARCHITEKTUR / INGENIEURWESEN / MASCHINENTECHNIK
REVUE POLYTECHNIQUE SUISSE

OFFIZIELLES ORGAN DES SCHWEIZER INGENIEUR- UND ARCHITEKTEN-VEREINS
UND DER GESELLSCHAFT EHEMAL. STUDIERENDER DER EIDG. TECHN. HOCHSCHULE
GEGRÜNDET 1883 VON ING. A. WALDNER / HERAUSGEGEBEN VON ING. C. JEGHER

Vereins-Mitglieder, beim Verlag, Schweiz 32 Fr.,
Ausland 40 Fr. jährl.; Nicht-Mitglieder 40 bezw.
50 Fr., postamtl. 30 Cts. mehr. / Einzel-Nr. 1 Fr.

VERLAG CARL JEGHER, ZÜRICH
Dianastrasse Nr. 5 / In Kommission
bei Rascher & Cie., Zürich u. Leipzig

Inserate durch RUDOLF MOSSE, Zürich, die
viergespaltene Colonelzeile 50, Titelseite 80 Cts.,
Anzeigen ausländ. Ursprungs 60 Cts., Titelseite 1 Fr.

Löhle & Kern A.-G. für Eisenbau, Zürich

Entwurf und Ausführung von

Eisenkonstruktionen

ED. BRUN, WÄDENSWIL 1

TELEPHON 102

Aelteste Spezialfabrik für Härte-Löt-Schweissprodukte, Autogen-Zusatz-
materialien, Lager-Kühlfette, Lager-Kühlöle, Technische Öle und Fette

Preise auf Anfrage

Preise auf Anfrage

Unfallversicherung Winterthur

Einzel-Unfall-, Haftpflicht-, Reise-, Kollektiv-, Einbruch- und Kautions-Versicherungen.

Auskunft und Prospekte durch die Direktion der Gesellschaft in Winterthur
und die Generalagenturen, sowie die Vertreter an allen grösseren Orten.

„Aufzüge“

für Banken und Industrie
Brief-, Speise- und Warenaufzüge
mit Handbetrieb erstellt mit Garantie

August Lerch, Zürich
Oetenbachg. 5 Mech. Schlosserei früher Kuttelg. 11

Kittlose Verglasungen

mit hydraulisch gepressten Bleibanden für Oberlichter und Shedbauten aller Art, auf Eisen-, Holz- und
Betonkonstruktionen, mit Draht- und Rohglas, widerstandsfähig gegen saurehaltige Dämpfe, erstellt

JAKOB SCHERRER, Bleicherweg 26, ZÜRICH 2

Fabrikation von Bleiröhren und Bleiprofilen aller Art - Kataloge und Offerten kostenlos

HEIZUNG UND LÜFTUNG

HEINRICH LIER, INGENIEUR

TELEPHON: SEL. 92.05

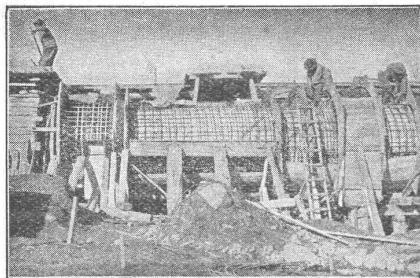
ZÜRICH

BADENERSTRASSE 440

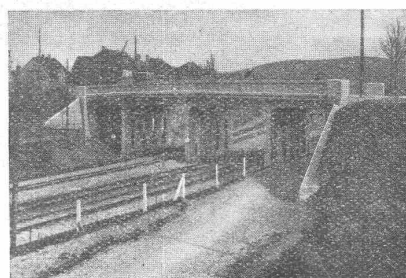
Terner & Chopard, Ingenieure, Zürich

Bahnhofstr. 72

Telephon: Selnu 83.25
Telegramme: Terucho



Druckleitung des Illsee-Turtmann-Werkes (Wallis)



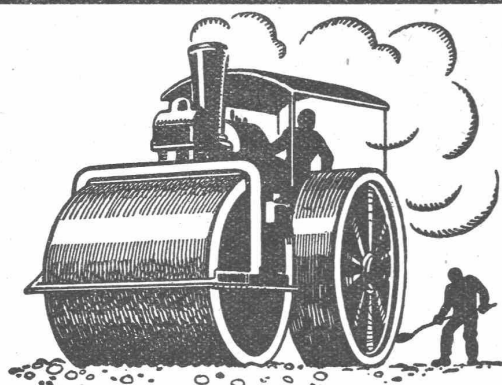
Römerstrassenbrücke in Winterthur

Armierter Beton im Tief- und Hochbau

BRÜCKEN- und WASSERBAUTEN, RESERVOIRS und SILOANLAGEN
Künstliche und natürliche FUNDATIONEN, MASSIVDECKEN, INDUSTRIEBAUTEN
ORTSPFAHLGRÜNDUNGEN Systeme „MAST“ und „MICHAELIS“ (⊕ Patente Nos. 105425, 105426 und 105427)

Spezielle Holzbauweisen: HETZER- u. FACHWERKBINDER nach dem RINGDÜBELSYSTEM (⊕ Patent No. 106496)

Bauleitungen, statische Untersuchungen, Expertisen



SCHWEIZ. STRASSENBAU- UNTERNEHMUNG A. G.

ALPNACH
BAHNHOFPLATZ
TEL.: 7

LAUSANNE
RUE D'ETRAZ 20
TEL.: 20.28

BERN
LAUPENSTR. 8
TEL.: BOLLWERK 34.33

OLTEN
SOLOTHURNERSTR. 4
TEL.: 7.88

ZÜRICH
STEINWIESSTR. 40
TEL.: H. 43.81

BASEL
RHEINL. NDERSTR. 8
TEL.: SAFRAN 28.90

Walzasphaltbeläge

Das lästige und zeitraubende Zerschneiden der

Drahtziegel-Rollen

fällt weg. Die

Schweiz. Drahtziegel-Fabrik A.-G., Lotzwil liefert

Drahtziegel-Streifen

in allen Breiten.

Muster und Preislisten verlangen

Goldene Medaillen:
Bern 1914, Barcelona 1921
Burgdorf 1924, Bern 1925



„FORTUNA“

Kitlose Glasdächer und Glasbeton-Oberlichter

System „Fortuna“

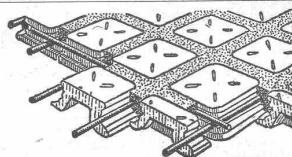
Seit vielen Jahren bestens bewährte Konstruktionen

WALTHER & MÜLLER, BERN

Grabenpromenade 9 - Brunnengasse 60

Eigenes technisches Bureau - Selbstfabrikation

Vertreter für die Ostschweiz: GEBR. TUCHSCHMID, FRAUENFELD



Bogebare Glasdecken von grösster Lichtdurchlässigkeit und dekorativ

A. JENNI & Co Aktiengesellschaft BERN

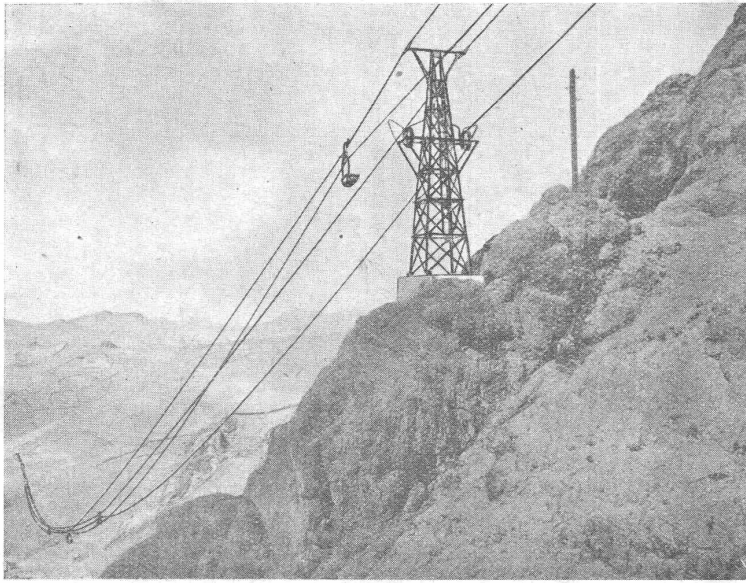
Elektrische Unternehmungen

Freileitungsbauten

Kabelmontage nach Spezialverfahren

Bahnbauten

Pohlig



Drahtseilbahn
der Zinngrube „Morococalo“ bei Huanuni (Bolivien).

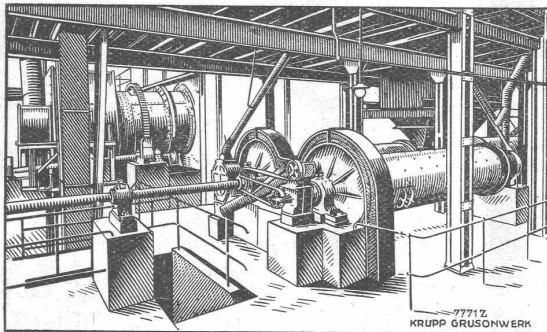
Drahtseilbahnen

Zur rationellen Förderung von Massengütern bieten wir in unseren Drahtseilbahnen ein Transportmittel mit folgenden wertvollen Vorzügen: Geringster Kraft- und Bodenflächenbedarf / Unabhängigkeit von Witterungseinflüssen / Ersparnis an menschlichen Arbeitskräften. / Im Bau von Drahtseilbahnen besitzen wir mehr als 50 jährige Erfahrungen.

**J. Pohlig Aktiengesellschaft,
Köln-Zollstock**

Vertretung für die Schweiz:
Fr. Waldherr, Zürich, Seefeldstrasse 120

KRUPP GRUSONWERK



Kohlenstaub-Mahlanlage mit Doppel-Rohrmühlen.

Kohlenstaubfeuerungen

sowie zugehörige

Trocken- und Mahlanlagen

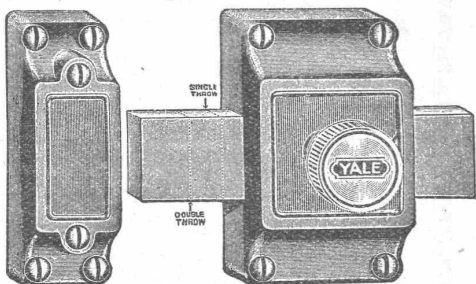
unter Verwendung von Kugelmühlen,
Rohr- und Verbundmühlen,
sowie Ringmühlen in Verbindung
mit Windsichtung.

Zahlreiche Anlagen
in Betrieb und Ausführung für eine
Gesamterzeugung von etwa 6000 t
Kohlenstaub täglich.

Vertreter: **SPOERRI & Co., ZÜRICH, Walchestr. 27**

MAGDEBURG

TRADE **YALE** MARK
 Das
 TRADE **YALE** MARK
Schloss No. 8



zeichnet sich durch einen
extra langen, starken Riegel aus.

Kastengrösse nur 115 × 70 × 35 mm
 Dornmass: 35 mm

Denken Sie an dieses Modell bei Garagebauten.

Achten Sie auf die Schutzmarke

TRADE **YALE** MARK

Weisen Sie Nachahmungen zurück

Zu haben in allen besseren Eisenwaren-Handlungen

Maschinenfabrik Weingarten

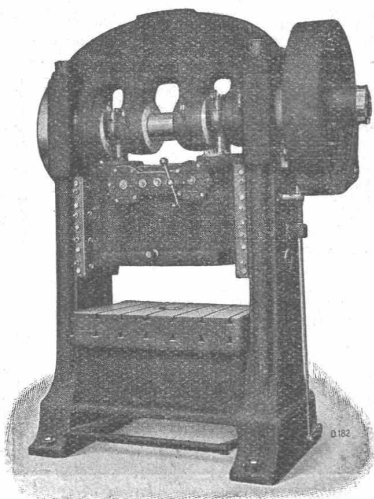
vormals HCH. SCHATZ, A.-G.



Weingarten, Württ.



Ausstellungslager:
 ZÜRICH, Ausstellungsstr. 25, Tel.: Selnau 92.57
 Vertreter: MAX BARON



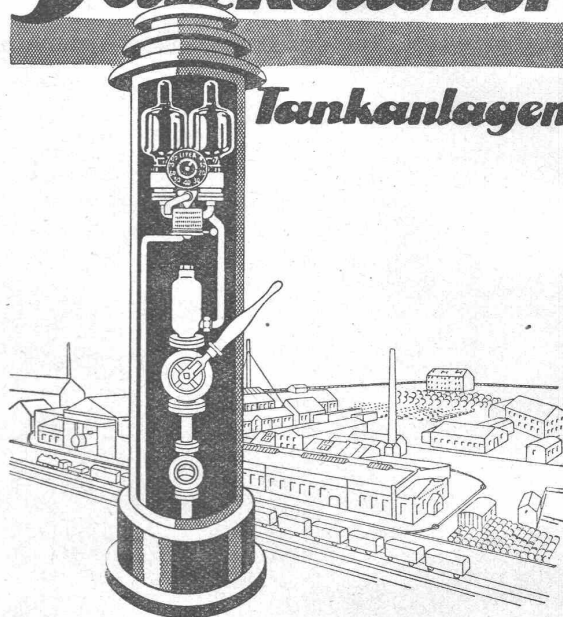
Doppelständer-Excenterpresse

Eisen- und Blechbearbeitungsmaschinen

jeder Art und Grösse
 in modernster Konstruktion

Salzkottener

Tankanlagen



Fabrik explosionsicherer Gefässe
SALZKOTTEN G.M.
 B.H.
 Zentrale Berlin SW 48 Wilhelmstrasse 122
 GENERALVERTRETER FÜR DIE SCHWEIZ:
HANS STUTZ Ingenieur, Carmenstr. 24, ZÜRICH 7

Lugato



„LUGATO“ verdirbt nicht.

Durch langes Aufbewahren werden die meisten Dichtungsmittel unbrauchbar. „LUGATO“ kennt auch diesen Nachteil nicht, weil es lagerfähig ist und dadurch nie an Material noch an Qualität einbüsst. Der Hochwert dieses Produktes zeigt sich in der Anwendung.

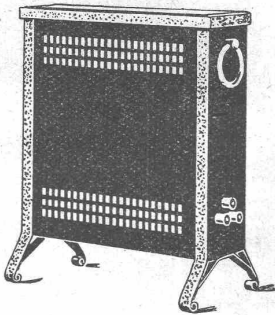
„LUGATO“ gibt keine undichten Stellen.

Halte die Wände von Nässe frei,
 mische dem Mörtel „Lugato“ bei.

RUBAG - ZÜRICH 1, Seidengasse 16
 Verlangen Sie bei Ihrem Baumaterialien-Händler LUGATO.

Therma

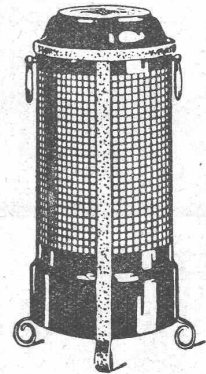
Elektrische Heizöfen



zeichnen sich aus durch:

geringes Gewicht
grosse Dauerhaftigkeit
gediegene Ausführung

„Therma“ A.-G.
Schwanden (Glarus)



WASSERBAU TAUCHER-ARBEITEN RAMM-ARBEITEN LEHRGERÜSTE

PROJEKTE UND AUSFUHRUNG:
W. STÄUBLI, INGENIEUR
ZURLINDENSTR. 115

TELEPHON: UTO 28.47

ZÜRICH 3

GEGRÜNDET 1867



GESELLSCHAFT DER LUDW. VON ROLL'SCHEN EISENWERKE
· FILIALE: EISENWERK CLUS KT. SOLOTHURN ·



TRANSMISSIONEN

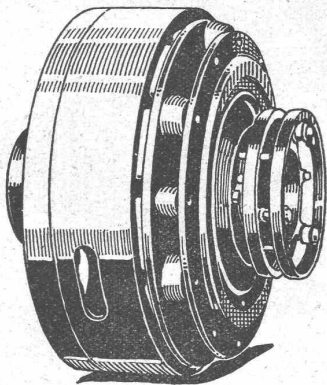
in moderner Ausführung, mit Ringschmierlagern oder Kugellagern.
Komplette Anlagen für alle Industriezweige.

Benn's Patent-Reibungskupplungen.
Elektromagnetische Reibungskupplungen.
Patentiert in der Schweiz und im Auslande.

Patent-LENIX-Getriebe

FILIALE: GIESSEREI OLTEN

Rohguss zu Riemenscheiben und Zahnrädern
jeder Grösse und Konstruktion.



Elektromagnetische Reibungskupplung

Sondierbohrung? - Erinnre Dich..

der A.G. Guggenbühl, Zürich!

Erstellung von Filterbrunnen für Grundwasserfassungen.
Sondierungen beliebigen Durchmessers in jede gewünschte Tiefe. Grundwasser-Absenkung.
Pumpwerke / Rohrleitungen jeder Art und Grösse.

AKT.-GES. ADOLF GUGGENBÜHL, ING., ZÜRICH
TELEPHON: HOTTINGEN 28.97 WEINBERGSTRASSE 1 (CENTRAL)

A.-G.
CONRAD ZSCHOKKE
DÖTTINGEN
(Aargau)

EISENBAU.

Brücken, Hoch- und Industriebauten, Stauwehre, Maste, Konstruktionen für Bauinstallationen, Krane, Kessel- und Blecharbeiten, Druckrohre, Treppen, Fenster etc.

Spezialitäten:

Verzinkung (Metallisierung mit Zink, Blei, Aluminium, Kupfer etc.) nach dem M. U. Schoop'schen Verfahren. (Behälter für chemische Zwecke). - Personen- und Materialschleusen für Druckluftgründungen. - Wellblechbaracken für jeden Zweck (Baubaracken, Garagen etc.)

INGENIEURBUREAU

ZERKLEINERUNGS-ANLAGEN



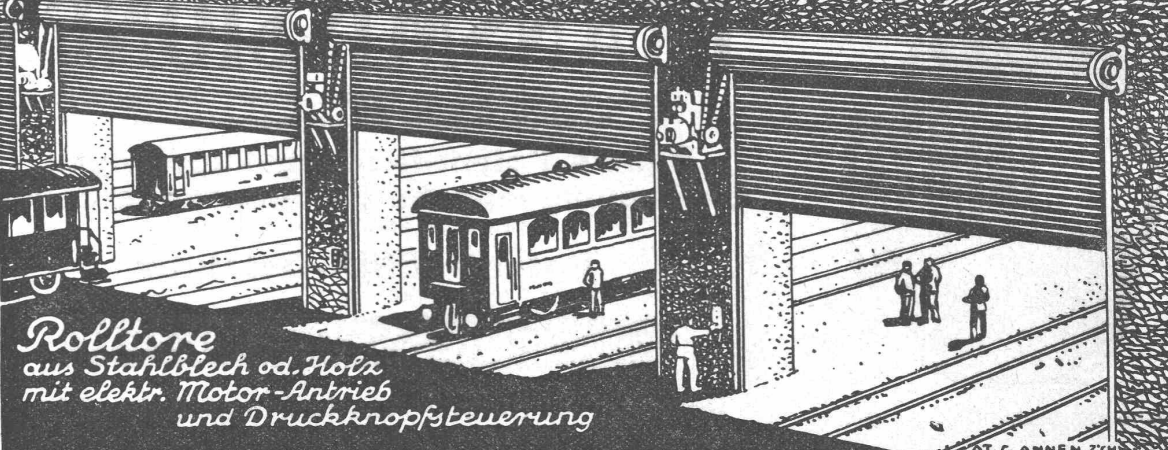
Fahrbarer Steinbrecher.

Sand- und Kies-Wasch- und -Sortier-Einrichtungen
Betonmauersteinmaschinen
Betonhohlblockmaschinen
Zementdachziegelmaschinen
Formen für Rohre, Stufen usw.

MASCHINENFABRIK
Dr. GASPARY & Co.
MARKKRANSTÄDT

Besuch erbeten **b. Leipzig** Katalog No. 101
Vertreter: Ing. H. REBER, ZÜRICH 7, Klusstr. 31

Rolladenfabrik A.Griesser A-G. Aadorf



Rolltore aus Stahlblech od. Holz mit elektr. Motor-Antrieb und Druckknopfsteuerung

AT. C. ANNEN ZÜRICH

Zweigniederlassung: **Zürich** Militärstrasse 108