

Zeitschrift: Schweizerische Bauzeitung
Herausgeber: Verlags-AG der akademischen technischen Vereine
Band: 89/90 (1927)
Heft: 15

Werbung

Nutzungsbedingungen

Die ETH-Bibliothek ist die Anbieterin der digitalisierten Zeitschriften auf E-Periodica. Sie besitzt keine Urheberrechte an den Zeitschriften und ist nicht verantwortlich für deren Inhalte. Die Rechte liegen in der Regel bei den Herausgebern beziehungsweise den externen Rechteinhabern. Das Veröffentlichen von Bildern in Print- und Online-Publikationen sowie auf Social Media-Kanälen oder Webseiten ist nur mit vorheriger Genehmigung der Rechteinhaber erlaubt. [Mehr erfahren](#)

Conditions d'utilisation

L'ETH Library est le fournisseur des revues numérisées. Elle ne détient aucun droit d'auteur sur les revues et n'est pas responsable de leur contenu. En règle générale, les droits sont détenus par les éditeurs ou les détenteurs de droits externes. La reproduction d'images dans des publications imprimées ou en ligne ainsi que sur des canaux de médias sociaux ou des sites web n'est autorisée qu'avec l'accord préalable des détenteurs des droits. [En savoir plus](#)

Terms of use

The ETH Library is the provider of the digitised journals. It does not own any copyrights to the journals and is not responsible for their content. The rights usually lie with the publishers or the external rights holders. Publishing images in print and online publications, as well as on social media channels or websites, is only permitted with the prior consent of the rights holders. [Find out more](#)

Download PDF: 23.02.2026

ETH-Bibliothek Zürich, E-Periodica, <https://www.e-periodica.ch>

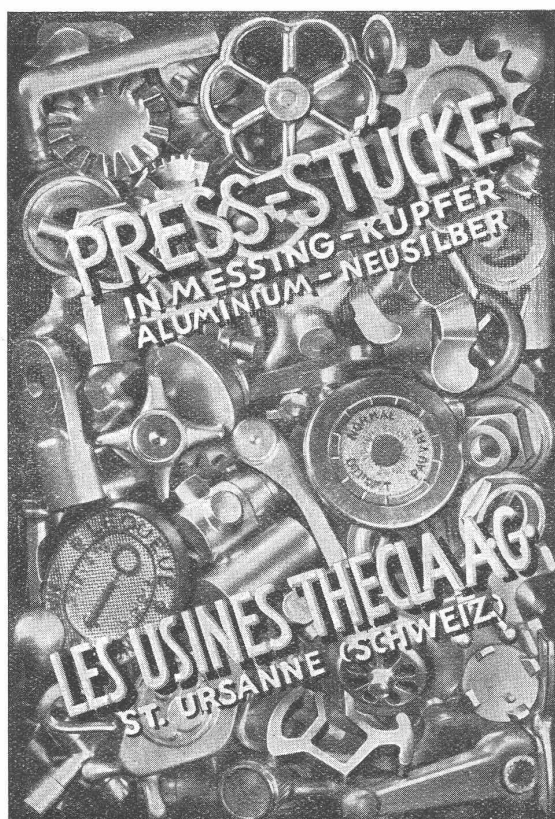
AUFZÜGE und KRANE aller Art

RUEGGGER & CO., A.-G.

Transport-Einrichtungen für
Fließ - Arbeit

BASEL

Hand- u. Elektro-Flaschenzüge
Transport-Anlagen



Die führende deutsche Marke: Hubwagen „Schildkröte“

Neues Modell 1927

Die neuen „Schildkröten“ haben vereinfachten Hubmechanismus und sind selbst bei rauher Behandlung unverwundlich; ihre Wendigkeit ist unerreicht.

Mit den neuen „Schildkröten“ lassen sich Aufzüge und unebene Stellen störungsfrei befahren.

Die bisherigen Ladegestelle passen dazu ohne weiteres.

Illustrierte Druckschriften kostenlos.



**Ernst Wagner
Apparatebau**
Reutlingen i. Württbg.

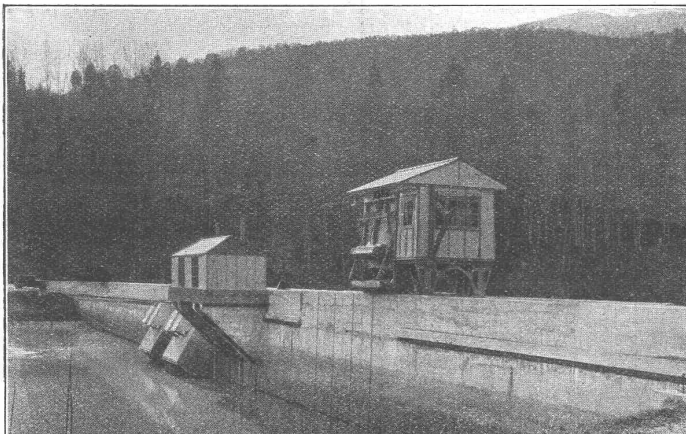
GENERALVERTRETER FÜR DIE SCHWEIZ:

BACHOFEN & CO., USTER (Schweiz). - Tel.: No. 36

A.-G.
KRAFTWERK
WÄGGITAL

Staumauer
Rempen

Rechen-
reinigungs-
Maschine
mit doppeltem
Schwenkran



MASCHINENFABRIK
JONNERET FILS AINÉ
GENÉ
GEGR.: 1850

SPEZIALITÄT:

Rechen- u. Rechenreinigungs-
Maschinen für jede Tiefe und
Rechenneigung, für grosse u.
kleine Wasserwerke.

In- und Auslandspatente.

Man verlange Projekte und Kostenanschläge
kostenlos.

Walo Bertschinger

ZÜRICH, Hafnerstrasse 7.

Spezialfirma für:

Geleisebau

Ständiges grosses Lager in
Normalbahn- und Fabrikgeleisen,
Weichen und Drehscheiben.
Geleiseneubau, Unterhalt, Reparaturen.
Geleisebauwerkstatt.

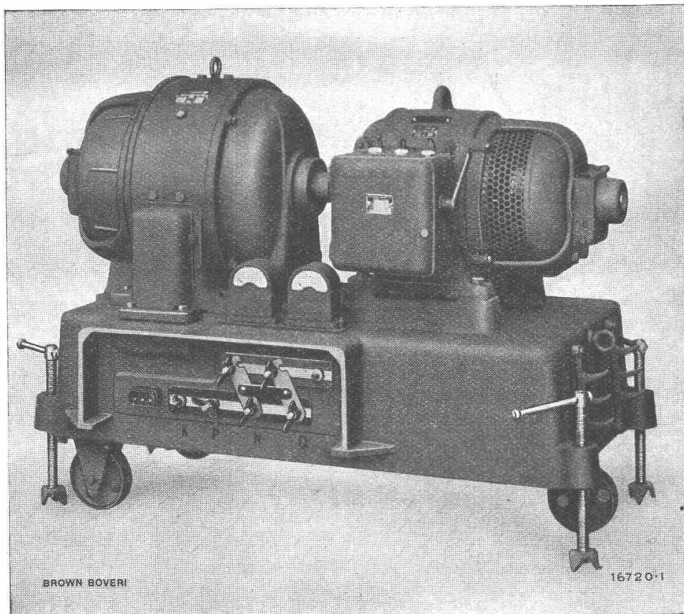
Abnorme Geleise - Anlagen.

Strassenbau

Asphalt- und Teermakadam.
Oberflächenteerungen.
Neuanlagen.
Unterhalt.

Strassenwalzen - Betrieb.

B B C



Lichtbogen Schweißgruppen

Bauart Brown Boveri

*Qualitativ höchststehende Schweiß-
nähte*

Grösste Wirtschaftlichkeit

Einfache, gefahrlose Bedienung

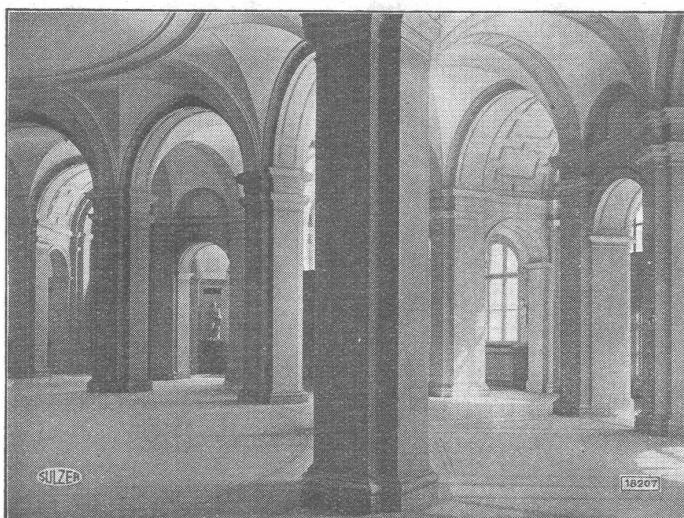
*Feinstufige Regulierbarkeit des
Schweisstromes an der Schweiß-
stelle selbst*

*Verwendung vorhandener Antriebs-
kraft*

Kurzschlussicherheit

A.-G. BROWN, BOVERI & C^{IE} BADEN (SCHWEIZ)
Verkaufsbureaux: Baden, Basel, Bern, Lausanne

SULZER

Eidg. Techn. Hochschule
Zürich

Eingangshalle

Pumpen-Warmwasserheizungen

für grosse Gebäude und ganze Gebäudekomplexe

GEBRÜDER SULZER, Aktiengesellschaft, WINTERTHUR

Für Architekten und beratende Ingenieure

ist die Frage, welche Fabrikate auf dem Gebiete der Fernmelde- und Messtechnik sie empfehlen sollen, nicht schwer zu beantworten, wenn sie einmal die Güte unserer Erzeugnisse kennen gelernt haben. Wir liefern:

Telephon-Anlagen jeden Umfanges

für selbsttätige und handbediente Vermittlung. Betriebsfernsprecher für Ueberlandwerke, wasserdichte Fernsprecher, Lautfernsprecher.

Signal- und Alarm-Anlagen aller Art.

Wecker, Hupen, Motorsirenen.

Sicherheits- und Zeitdienst-Anlagen.

Feuermelde-Anlagen jeden Umfanges, besonders auch für Hotels, Geschäftshäuser usw. Selbsttätige Feuermelder. Wächterkontroll-Anlagen. Sicherheits-Anlagen gegen Einbruch. Elektrische Zentral-Uhrenanlagen, Zeitsignal-Einrichtungen, Zeitstempel, Arbeitszeit-Kontrollapparate.

Anzeigende und schreibende Messgeräte

für Laboratorium u. Betrieb. Tragbare Messgeräte. Ferner Gas-, Dampf-, Luft-, Benzin- u. Oelmesser.

Wärmewirtschaftliche Messgeräte.

Elektrische Fernthermometer für zentrale Raumtemperatur-Ueberwachung. Pyrometer und Ardometer zum Messen hoher Temperaturen. Feuchtigkeitsmesser. Elektrische Rauchgasprüfer, Kesselspeise-Heisswassermesser.

Ozon-Lüftungsanlagen

für Theater, Krankenhäuser, Hotels usw. Ozon-Bleichenanlagen.

Fernmeldekabel jeder Art.

Isolierte Drähte und Schnüre.

Verlangen Sie Sonderdruckschriften!

SIEMENS

Elektrizitätserzeugnisse A.-G.
Abt. SIEMENS & HALSKE

Zürich

Bern

Lausanne



Submissions-Anzeiger

Termin	Auskunftsstelle	Gegenstand
14. Oktober	Baudepartement, Sitten	Korrektion der Visp bei Saas-Balen (Damm-Mauer 1700 m ²)
15. "	Otto Mahrer, Arch., Ryburg (Aargau)	Sämtliche Arbeiten zu einem Werkstatt- und Wohngebäude in Rheinfelden
15. "	W. v. Gunten, Arch., Bern	Sämtliche Bauarbeiten zu einem Lagerschopf für die Dampfzentrale Marzili
17. "	Bahningenieur S. B. B., Rorschach	Unterbauarbeiten für die Erweiterung der Station Heerbrugg
18. "	Gemeindeprärs. Reinh. Studer, Obfelden (Zsch.)	Kanalisation in Obfelden (275 m)

KORK

PLATTEN
SCHALEN
SCHROT

GEGEN: KÄLTE
WÄRME
SCHALL

KORKSTEINWERKE A.-G. KÄPFNACH-HORGEN

Rissfreie

schalldämpfende, solide billige Gipsdecken erzielen Sie mit unserem prima Schilfrohwergewebe dicht und doppelt. Anwendung unter Holzbalken, Eisenbeton etc. Offerten und Muster umsonst.

Vereinigte Schilfwebereien
ZÜRICH, Stampfenbachplatz 1
Telephon: Limmat 11.63

Für wetterfeste
FARBIGE FASSADEN

eignen sich nur die seit Jahrzehnten bestens bewährten

KEIM'SCHEN MINERALFARBEN

Preisliste und neue Farbkarte 1926 beim

Generaldépôt für die Schweiz
Chr. Schmidt & Zürich

47 Hafnerstrasse 47
Telephon: Sel. 39.16

A. Schmid's Erben, Zürich

Asphalt - Geschäft

Telephon S. 21.08

Ausführung aller vorkommenden

Gussasphaltarbeiten für Hoch- und Tiefbau

Ersteller der **Fundament-Isolierungen** gegen Grundwasser bei den Neubauten:

Bankgebäude Leu & Co., A.-G., Zürich im Jahre 1914
Schweiz. Nationalbank Zürich im Jahre 1920 : Eidgen.
Grossflugzeughalle Dübendorf im Jahre 1922 : Heizraum
der Zentralwerkstätte Seefeld der Zürcher Strassenbahn
im Jahre 1923 : Neubau Schweizer Volksbank im Jahr 1923

Nur 2 Augen

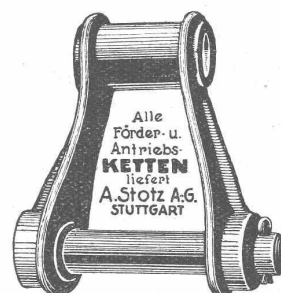
besitzen Sie und sollten doch eigentlich 100 Augen haben, um Ihr ausgedehntes Verkaufsgeschäft richtig kontrollieren zu können. Unsere interessante illustrierte Broschüre zeigt Ihnen ein automatisch arbeitendes Kontroll-System. Verluste können nicht mehr vorkommen. Schreiben Sie bitte sofort, Sie erhalten die Broschüre umgehend kostenlos.

**Erste Schweizer
Blocksfabrik Lichtensteig**
(Kt. St. Gallen)

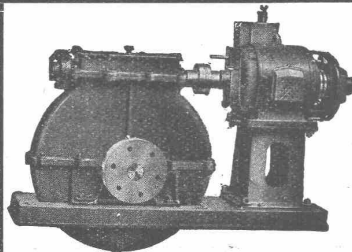
Elektrisch



Warmwasser
Interessenten wenden sich an
Kaegi & Egli, Zürich



Generalvertretung und Fabriklager für die Schweiz.
AMSLER & Co., FEUERTHALEN



Schneckengetriebe

mit beliebigem Uebersetzungsverhältnis
Komplette Gruppen für Antriebe aller Art

Maschinenfabrik a. d. Sihl, A.-G., Zürich
Telegr.: Sihlfabrik vorm. A. Schmid Teleph.: Selnau 35.14

Gegründet 1899

Bauunternehmern — Industriellen**Geschäftsinhabern — Verwaltungen**

empfehlen wir uns für Abschlüsse von
Kollektiv-Krankenversicherungen des Personals

Bedingungen werden unverbindlich zugestellt;
ebenso Statuten für die Einzelversicherung

Schweiz. Krankenkasse Helvetia

Sonnenquai 10 ZÜRICH Telephon H. 54.16

422 Sektionen, 80000 Mitglieder, Reserven Fr. 4 650 000

**PANZER-
ROLL-
LADEN****EREDI FU DOM-FRANZI
LUGANO**

Vertreter:

Gerüstgesellschaft A.-G., Zürich

Geilinger & Co., Winterthur

Gebr. Tuchschild, Frauenfeld

K. Michel, Netstal (Kt. Glarus)

Gebr. Gysi & Co., Baar

Josef Meyer, Luzern

Lais, Köhli & Co., Basel

E. Niederhäuser, Bern

Donner Frères & Co., Neuchâtel

GROHN*an der
Spitze!*

ACTIENGESellschaft
NORDDEUTSCHE STEINGUTFABRIK
Wand- und Fußbodenplatten-Fabriken
GROHN BEI BREMEN

**Laden- u. Schaufenster-
Einrichtungen***nach eigenen und gegebenen Entwürfen***Vereinigte Spiegelfabriken G.m.b.H.**

Zollstrasse Nr. 44 • ZÜRICH • Telefon Uto 2623

RECHTSANWALT

DR. ERNST UTZINGER

BAHNHOFSTR. 64 ZÜRICH TEL.: SELNAU 19.68

VERSICHERUNGSANGELEGENHEITEN



Rohrleitungen & Apparate
aus Eisenblech
liefert vorteilhaft:

Ed. Bertram Basel

Ungesenstr. 101 • Telephon: Safran Nr. 46.90.

**V e n t i l a t o r e n**

jeder Art, für alle Leistungen und Bedürfnisse
ferner

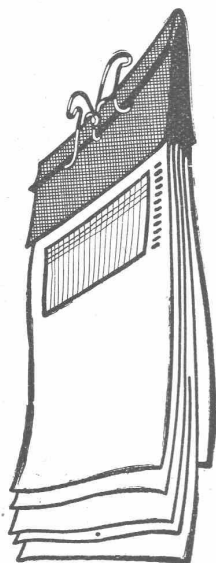
komplette, neuzeitliche lufttechnische Anlagen

erstellt seit über 30 Jahren die

Ventilator A.-G., Stäfa-Zürich

Ausschliessliche Spezialfabrik

Mit einem Griff



erhalten Sie jede gesuchte Zeichnung bei Verwendung der genial konstruierten

Plan-Spiral-Hefter

Verlangen Sie Prospekt.

GEBRÜDER
SCHOLL
POSTSTRASSE 3 · ZÜRICH

Vertreter

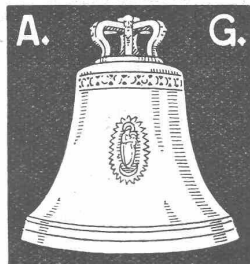
gesucht,
welche Baufirmen u. Architekten besuchen, zum Verkauf glänzend bewährten Artikels, der nach Katalog überall und leicht verkäuflich. Hoher Nebenverdienst. Offerten unter Angabe des Reisebezirktes unter L. R. 7131 beförd. **Rudolf Mosse, Zürich.**

**Z
E
N
T**

Boiler

sind unübertroffen.
Zent A.-G. Bern

RÜETSCHI Glocken-Giesserei



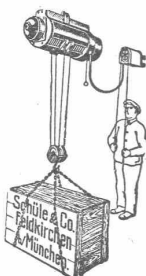
(Bestehend seit dem XIV. Jahrhundert)

Kirchen-Geläute
Renovation v. solchen
Einzelne Glocken
Glocken-Spiele
★AARAU★ Herdenglocken etc.

Patent-Verwertung.

Herr Siegfried Junghans, Villingen (Deutschland), Inhaber des Schweizer Patentes No. 103893 vom 19. April 1923, betr.: „Verfahren zum Plattieren von Metallen“, wünscht zwecks Ausübung dieses Patentes in der Schweiz mit Interessenten in Verbindung zu treten.

Offerten sind zu richten an das Patentanwaltsbureau
FRITZ ISLER, Bahnhofstrasse 19, ZÜRICH 1.



SCHÜLE ELEKTROZÜGE

sind heute die wirtschaftlichsten zum Heben und Seitwärtsfahren

aller Lasten v. 150 b. 5000 kg.

Schüle - Sicherheits - Winden

mit Hand- und Kraftantrieb für Aufzüge, Krane aller Art.

Kostenlose Angebote und Ratschläge durch
Otto Studer, Ing., Zürich 6
Ekkehardstrasse 16.

Für Auslandsdienst im Eisenbahn- und Wasserbau erfahrene Bauleiter, Ingenieure u. Bauführer gesucht

Spanische oder französische Sprachkenntnisse erforderlich. Bewerbungen mit Lebenslauf u. Zeugnisabschriften unt. Chiffre Z.L. 2863 befördert **Rudolf Mosse, Zürich.**

Offerten zur Ausübung von Erfindungspatenten

IMER & DE WURSTEMBERGER vormals EIMER-SCHNEIDER INGENIEUR GENÈVE

Die Inhaber folgender schweizerischer Patente wünschen mit schweizerischen Fabrikanten bzw. Interessenten in Verbindung zu treten und sind gerne bereit, Lizenzen zu erteilen oder die Patente zu verkaufen.

- No. 81.932, The Firth Brearley Stainless Steel, pour: Article en acier trempé et poli.
- No. 88.677, Alexandre A. Holle, pour: „Aile pour machine volante“.
- No. 107.871, Lanston Monotype Corporation Limited, pour: „Equipement de casse pour machine à couler les caractères d'imprimerie“.
- No. 107.872, Lanston Monotype Corporation Limited, pour: „Casse à matrices pour machines à fondre des caractères d'imprimerie“.
- No. 107.873, Lanston Monotype Corporation Limited, pour: „Equipement de casse à matrices pour machine à fondre les caractères d'imprimerie“.
- No. 113.798, Henry S. Hele-Shaw & Thomas E. Beacham, pour: „Machine rotative hydraulique“.

Gefällige Offerten oder Vorschläge werden durch Herren **Imer & de Wurstemberger, vormals E. Imer-Schneider, Ingénieur-Conseil, 59, Rue du Stand, Genève**, weiterbefördert.



Bestes Oberflächen-Schutz

SUBOX A.-G.
Langstr. 187
ZÜRICH 5.

Patentanwaltsbureau
W. Rossel, Ing.
vorm. E. Furrer-Zeller
Zürich 8, Wiesenstr. 12
Telephon: Hoffingen 48.99

Stahlformguß

bis 25 Tonnen Stückgewicht,

SPEZIALITÄT:

Zahnräder mit rohen und geschnittenen Zähnen,
Räder und Radsätze für Feldbahnen

liefert:

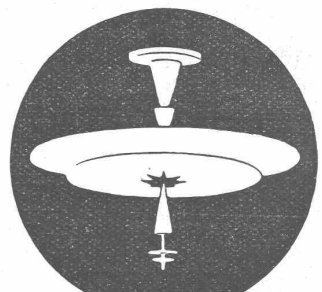
Stahlwerk Oeking A.G.

Düsseldorf

vertreten durch:

F. A. von MOOS, Ingenieur,
Reuss-Steg 3, LUZERN.

Erfindungs-Patente
Marken-Muster- & Modell-Schutz im In- u. Ausland
H. KIRCHHOFFER vormals Bourry-Séguin & Co., ZÜRICH
1880
Gegründet



EMIL THOMA
WERDMÜHLEPLATZ 2
ZÜRICH
SPEZIALANFERTIGUNG VON
BELEUCHTUNGSKÖRPERN
UND BRONZEWAREN

Patent-Verkauf od. Lizenz-Abgabe.

Die Inhaberin des schweizerischen Patentes Nr. 108329 vom 1. November 1923, betreffend:

„Verfahren und Einrichtung zum Trennen flüssigen Materials von festem Material“,

wünscht das Patent zu verkaufen, in Lizenz zu geben oder anderweitige Vereinbarungen für die Fabrikation in der Schweiz einzugehen. — Anfragen befördert

H. KIRCHHOFER,
vormals Bourry-Séquin & Co.,
Ingenieur- und Patentanwalts-
bureau in Zürich 1, Löwenstr. 51.

Grosser

Mineralöl - Konzern

sucht

für seine Schmieröl-Abteilung gewandten, jüngeren, möglichst akademisch gebildeten

INGENIEUR

mit Praxis, für Reise und Versuchstätigkeit zum baldmöglichsten Eintritt. Angebote mit curriculum vitae, Photographie und Angabe der Gehaltsansprüche erbeten unter Chiffre Z. M. 3068 an

Rudolf Mosse, Zürich.

Ein durchaus erfahrener und selbständiger

Ingenieur

als Leiter eines

Talsperrenbaues

(Gussbeton) nach Deutschland **gesucht**. Eintritt muss sofort erfolgen. Nur solche Herren, die diesen Anforderungen voll und ganz genügen, wollen sich melden unter Chiffre Z. A. 3096 an

Rudolf Mosse, Zürich.

GESUCHT

auf Architektur-Bureau künstlerisch befähigter

ARCHITEKT

zur Bearbeitung eines Wettbewerb-Entwurfes. Offerten unter Chiffre Z. B. 3097 an

Rudolf Mosse, Zürich.

Employé-architecte

sérieux est demandé chez Mr. E. REESS, architecte à Montbéliard (Doubs), France. Envoyer références et prétentions.

Patent-Verkauf od. Lizenz-Abgabe.

Die Inhaberin des schweizerischen Patentes Nr. 112651 vom 28. Oktober 1924, betreffend:

„Verfahren und Einrichtung zum Entwässern von Materialien, in welchen das Wasser durch Schleims-Substanzen mit grosser Zähigkeit festgehalten wird“,

wünscht das Patent zu verkaufen, in Lizenz zu geben oder anderweitige Vereinbarungen für die Fabrikation in der Schweiz einzugehen. — Anfragen befördert

H. KIRCHHOFER,
vormals Bourry-Séquin & Co.,
Ingenieur- und Patentanwalts-
bureau, Löwenstrasse 51, Zürich 1.

PRESSLUFT-WERKZEUGE „KRUPP“

sind hervorragend in Konstruktion und Leistung

Bohr-, Abbau-, Meissel- und Niethämmer, Nietmaschinen, Nietfeuer, Stampfer, Abklopfer, Gegenhalter etc.

Auf Wunsch Probelieferung ab Lager Zürich

PRESSLUFTBOHRMASCHINEN „KRUPP“

für Bohrerleistung von 10 bis 80 mm

ROBERT AEBI & CIE., A.-G., ZÜRICH 1

Komplette Kompressorenanlagen, Armaturen etc.



TREIBBRIEMEN
aus Leder, Balata,
Kamelhaar u. Gummi
Adolf Schlatter & Co.
Riementechn. Spezialgeschäft
Zürich
Teleph. Hott. 4919, Stampfenbachstr. 73

Zürcher Architekturbureau

sucht

sehr gewandten und tüchtigen

Bauzeichner

mit Kenntnissen im modernen Wohnungsbau. Monatssalär 600.— bis 800.— Fr. — Offerten mit Zeugnissen und Lebenslauf unter Chiffre Z. P. 2934 befördert

Rudolf Mosse, Zürich.

Zu vermieten:

Mech. Schreinerei

angröss. Plätze im Kt. Graubünden. Aufträge für 3–4 Arbeiter vorhanden. Werkzeuge u. Geräte wären käuflich zu übernehmen. Anfrag. u. Chiffre O. F. 2487 Ch. an **Orell Füssli-Annoncen, Chur.**

Tüchtiger, dipl.

Bautechniker - Bauführer, guter Zeichner u. sicherer Statistiker mit längerer Praxis, **sucht Stellung** auf Architekturbureau od. Baugeschäft; la Referenzen und Zeugnisse. Eintritt sofort od. nach Ueber-einkunft. Offerten unt. Chiffre O. F. 3226 Lz. an **Orell Füssli-Annoncen, Luzern.**

Patent-Verkauf od. Lizenz-Abgabe.

Die nachfolgenden schweizerischen Patente sind zu verkaufen, eventuell werden auch Lizenzen abgegeben:

Hauptpatent No. 103218 vom 25. Nov. 1921; Zusatzpatent No. 104710 vom 25. Nov. 1921, Zusatzpatent No. 104711 vom 25. Nov. 1921, Zusatzpatent No. 104712 vom 25. Nov. 1921, Zusatzpatent No. 105851 vom 25. Nov. 1921, betr.:

„Verfahren zur Herstellung von Farbstoffen aus Diben-zanthron“, Fabrikanten und Interessenten, welche nähere Auskunft wünschen, belieben sich zu wenden an das Ingenieur- und Patent-anwaltsbureau

H. KIRCHHOFER,
vormals Bourry-Séquin & Co.,
Zürich 1, Löwenstrasse 51.

Gusseiserne Muffen- und Flanschenröhren

sowie Formstücke

Schweizer
Normalen
—
Lager
in Winterthur



für
normalen
und höheren
Betriebsdruck

Kägi & Co., Winterthur

Telephon Nr. 496

Tel.: S. 56.03

LOCHER & C^{IE}, ZÜRICH

Talstrasse 12

CIVILINGENIEURE UND BAUUNTERNEHMER

HOCH- UND TIEFBAU

Gegründet 1830 durch J. J. Locher

Wasserkraft-
Anlagen

Akkumulierungs-
Anlagen

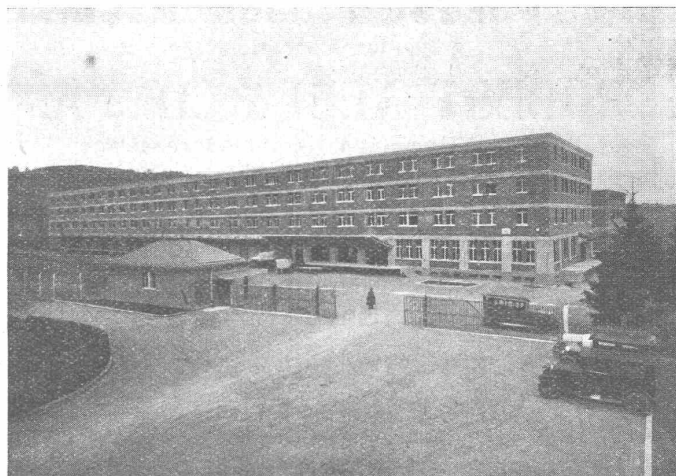
Stollenbau

Brückenbau

Tiefbohrungen

Taucher-
Arbeiten

Druckluft-
gründungen



Zollfreilager Albisrieden.

Ramm-
Arbeiten

Fabrikanlagen

Eisenbetonbau

Holz-
Konstruktionen

Asphalt-
Arbeiten

Neu- und
Umbauten

Reparaturen

Betonpfahl-Gründungen (System Franki)

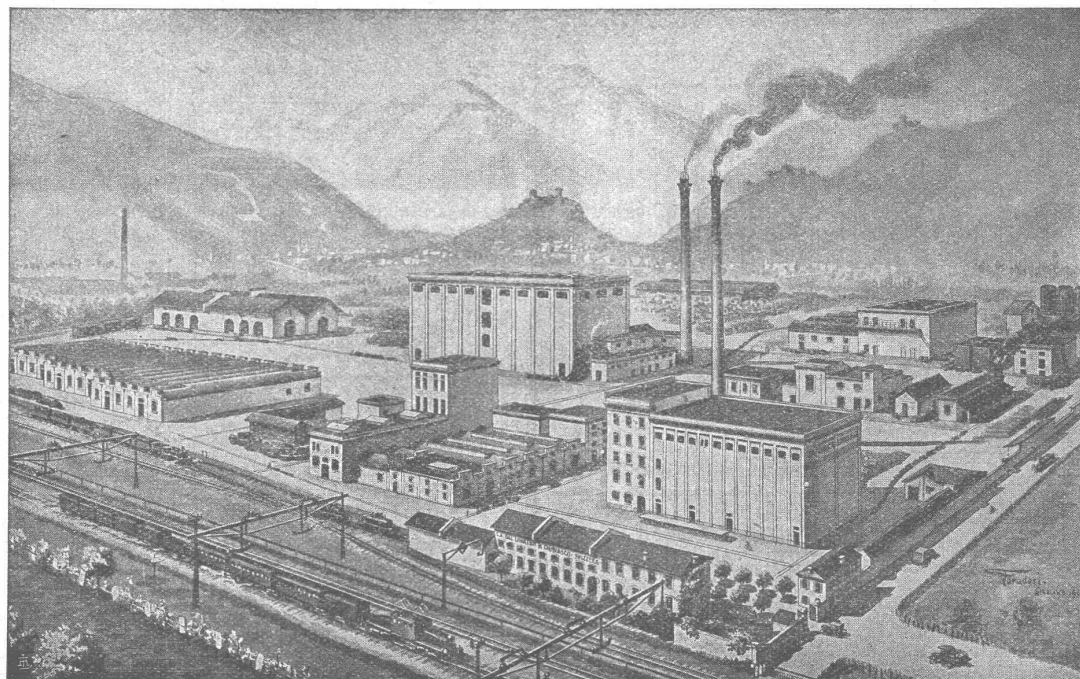
Grundwasser-Absenkungen

zur Trockenlegung von Baugruben

Autogenes Schneiden unter Wasser

Wasserrückkühlanlagen in Holz und Eisenbeton

| Stofffänger für Papierfabriken und Färbereien



Ansicht der Linoleumfabrik in Giubiasco (Tessin)

Uni

Inlaid

Tischlinoleum

Supership

Granit

Architekten, Baumeister!

Verwenden Sie **nur Linoleum** für
alle Fussböden in allen Ihren Bauten!

Kork

Korkjaspé

Supergranit

Marboleum

Jaspé

LINOLEUM A.-G., GIUBIASCO (SCHWEIZ)