

Zeitschrift: Schweizerische Bauzeitung
Herausgeber: Verlags-AG der akademischen technischen Vereine
Band: 89/90 (1927)
Heft: 14

Werbung

Nutzungsbedingungen

Die ETH-Bibliothek ist die Anbieterin der digitalisierten Zeitschriften auf E-Periodica. Sie besitzt keine Urheberrechte an den Zeitschriften und ist nicht verantwortlich für deren Inhalte. Die Rechte liegen in der Regel bei den Herausgebern beziehungsweise den externen Rechteinhabern. Das Veröffentlichen von Bildern in Print- und Online-Publikationen sowie auf Social Media-Kanälen oder Webseiten ist nur mit vorheriger Genehmigung der Rechteinhaber erlaubt. [Mehr erfahren](#)

Conditions d'utilisation

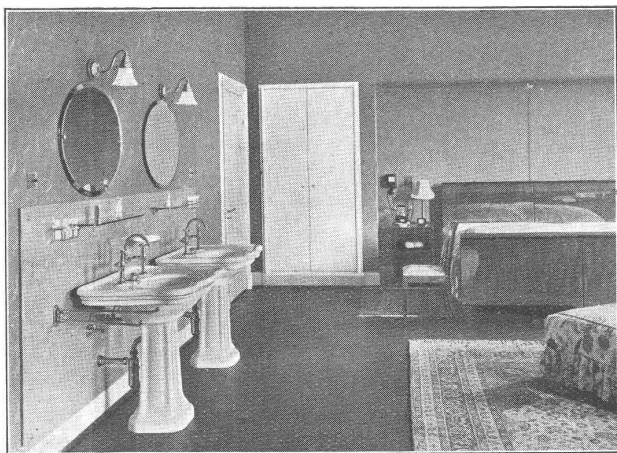
L'ETH Library est le fournisseur des revues numérisées. Elle ne détient aucun droit d'auteur sur les revues et n'est pas responsable de leur contenu. En règle générale, les droits sont détenus par les éditeurs ou les détenteurs de droits externes. La reproduction d'images dans des publications imprimées ou en ligne ainsi que sur des canaux de médias sociaux ou des sites web n'est autorisée qu'avec l'accord préalable des détenteurs des droits. [En savoir plus](#)

Terms of use

The ETH Library is the provider of the digitised journals. It does not own any copyrights to the journals and is not responsible for their content. The rights usually lie with the publishers or the external rights holders. Publishing images in print and online publications, as well as on social media channels or websites, is only permitted with the prior consent of the rights holders. [Find out more](#)

Download PDF: 15.01.2026

ETH-Bibliothek Zürich, E-Periodica, <https://www.e-periodica.ch>



Für
Herrschaftshäuser, Villen,
Wohnkolonien, Einfamilien-Häuser,
Hotels, öffentliche Gebäude,
Fabriken etc. etc.

erstellt

technisch vollkommene,
gediegene u. zweckmässige sanitäre
Anlagen, Heizungen, Warmwasser-
Versorgungen etc.

JOS. ROTHMAYR, Ing., ZÜRICH 1

Gessnerallee 40 ::: Telefon: Selnau 20.53

SANITÄRE ANLAGEN - ZENTRALHEIZUNGEN

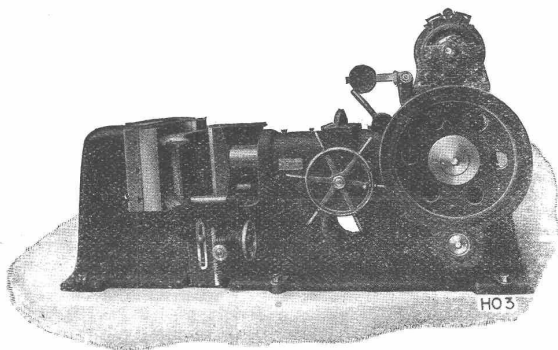
Maschinenfabrik Weingarten

vormals HCH. SCHATZ, A.-G.



Weingarten, Württ.

Ausstellungslager:
ZÜRICH, Ausstellungsstr. 25, Tel.: Selnau 92.57
Vertreter: MAX BARON



Horizontale Richt- und Biegepresse

Eisen- und Blechbearbeitungsmaschinen

wie:

Blechscheren
Profilleisenscheren
Kreisscheren
Figurscheren
Kurbeltafelscheren
Lochmaschinen
Ausklinkmaschinen
Dekupiermaschinen

Excenterpressen
Kurbelpressen
Nietpressen
Ziehpressen
Friktionsspindelpressen
Abkantmaschinen
Blechbiegmaschinen
Blechrichtmaschinen

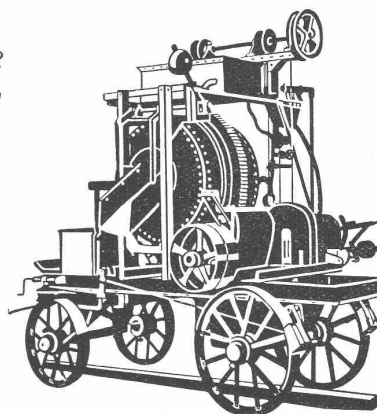
Maschinenfabrik Dr. GASPARY & Co.

Markranstädt b. Leipzig

Vertreter:
Ing.
H. REBER
Zürich 7,
Klusstr. 31

Katalog
No. 101 frei

Besuch
erbeten



Fahrbarer Beton- und Mörtelmischer

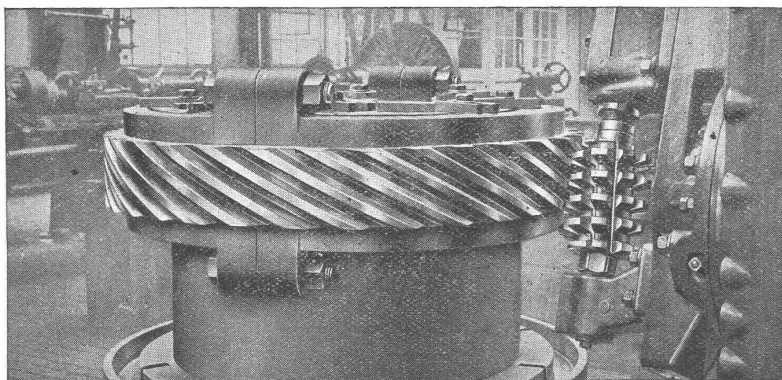
MISCHMASCHINEN

stationär und fahrbar für Grob- und Feinbeton
unübertroffen in Konstruktion und Leistung.

Hydraulische und mechanische Preßeinrichtungen

für Zement-, Terrazzo- und Granitoid-Platten.

**Alle Maschinen und Formen
zur Zementwarenfabrikation.**



ZAHRÄDER- FABRIK

Sauter, Bachmann & Cie., Netstal

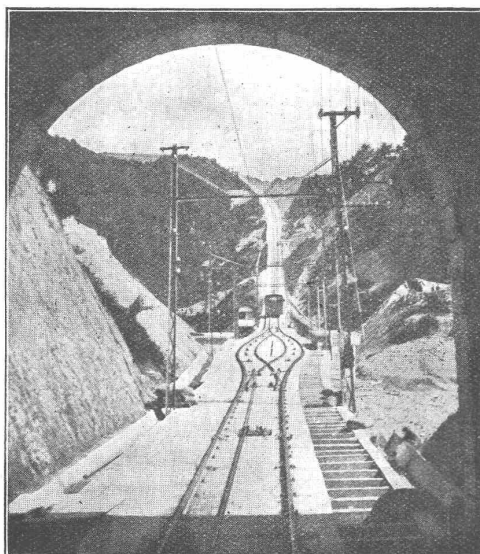
**Zahnräder für jeden
Verwendungszweck.**

Grosses Steuerrad für Schiffs-Dieselmotor.

A.-G. der
Maschinenfabrik
von

Theodor Bell & Cie.

Kriens-
Luzern
Gegründet 1855



Drahtseilbahn „Maya“, Japan / Erbaut 1923/24.

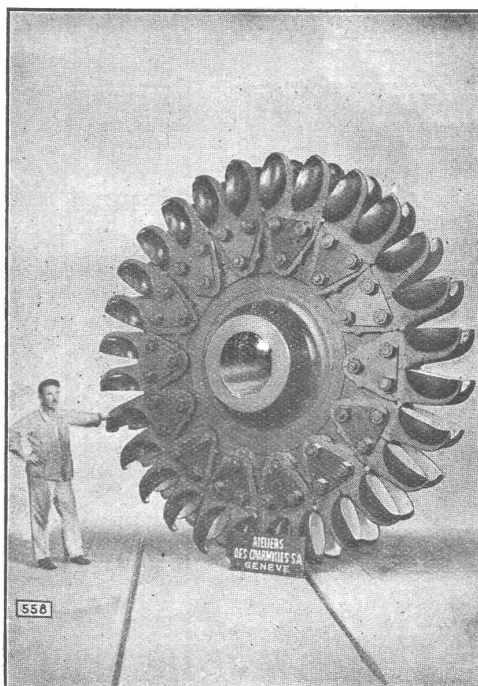
Drahtseilbahnen

Geleiseseilbahnen für Personen- und Güterbeförderung; Kleinseilbahnen mit nur 1-Mann-Bedienung; Seilwinden für Bauten, Industrien, Berg- und Kraftwerke; verbesserte Zangenbremsen; Patent-Schnellschluss-Bremsen Bauart „Bell“ mit Anpassungsfähigkeit an jedes Schienenprofil, ob schwächer oder stärker

Ateliers des Charmilles S. A., Genève

TURBINES
HYDRAULIQUES

Régulateurs
de précision



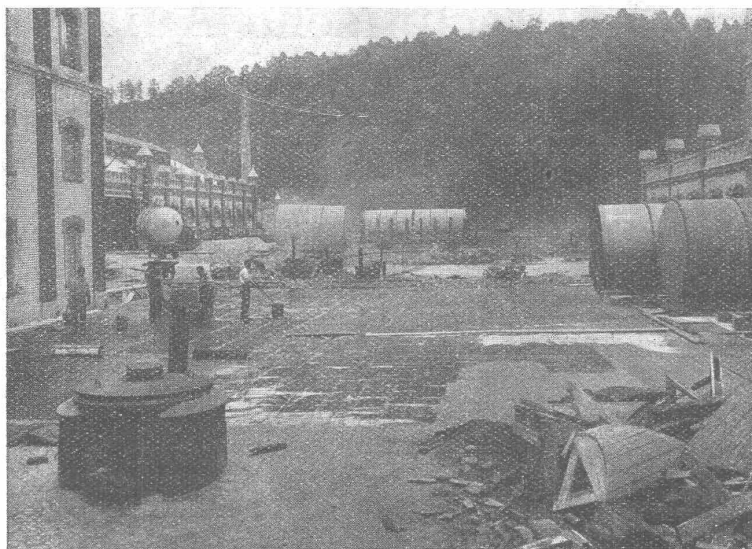
TURBINES
HYDRAULIQUES

Fonderie de fer
et de bronze

Roue d'une des turbines Pelton de 20 000 Ch. de l'Usine de Vernayaz (Valais) aux Chemins de fer fédéraux, Berne

Asphalt-Emulsion A.-G., Zürich

Unternehmung für Asphaltarbeiten



Brauerei Feldschlösschen, Rheinfelden.

Bauleitung und Unternehmung: Ed. Züblin & Cie., A.-G., Basel

Abdeckung des Tank- u. Eiskellers mit Mammut 850 m², ausgeführt durch die **Asphalt-Emulsion A.-G.**

**FABRIK UND BUREAUX IN
SCHLIEREN BEI ZÜRICH**
(GÜTERSTRASSE)

Telephon: **SCHLIEREN 87**

Wasserdichte Asphaltbeläge, Isolieranstriche, Mörtelzusätze.

Fundamentisolierungen gegen
Feuchtigkeit und Grundwasser
Terrassen und Dachbeläge
Säurefeste Asphaltbeläge
Brückenisolierungen

SPEZIALITÄT:
„MAMMUT“-Beläge

Gesellschaft der L. von Roll'schen Eisenwerke, Gerlafingen

Gegründet 1823

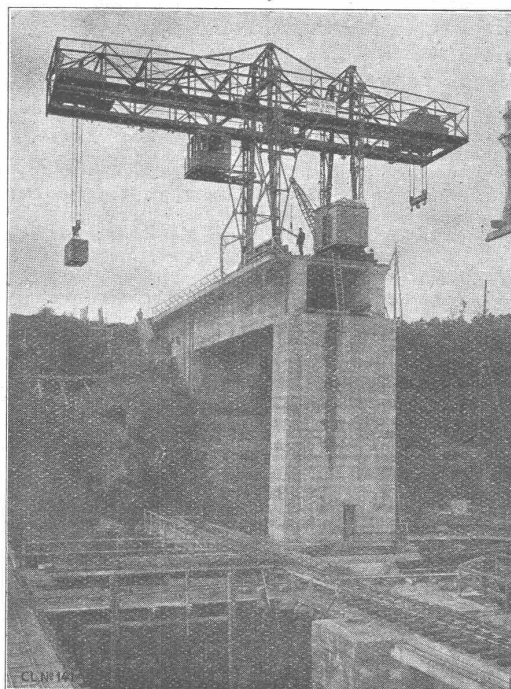
Werk

„Giesserei Bern“

Gegründet 1823

in Bern

**Konstruktionswerkstätten,
Eisengiesserei**



Fahrbarer Montage- und Damm-
balken-Transportkran, Tragkraft
16 6 T., für Rhonestauwehr
Chancy-Pougny.

Hebezeuge

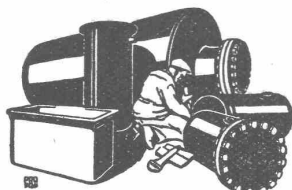
**Eisenbahnmaterial
Schützenanlagen und
Wehreinrichtungen
Zahnradbahnmaterial
Standseilbahnen
Kabelbaggeranlagen
Allgem. Maschinenbau**



Telegramme: Giesserei Bern
Telephon: Bollwerk 1066

Submissions-Anzeiger

Termin	Auskunftstelle	Gegenstand
5. Oktober	Baubureau Ecke Burgweg-Mühlebachstr., Zch.	Innenarbeiten und Installationen zu neun Mehrfamilienhäusern
10. "	Bauabteilung S. B. B., Zürich	Wartehallenbau am Empfangsgebäude der Station Effretikon
28. "	Abteilung für Elektrifikation S. B. B., Bern	Zweite Druckleitung für das Kraftwerk Barberine in Châtelard
28. "	Abteilung für Elektrifikation S. B. B., Bern	Eine Druckleitung für das Nebenkraftwerk Trient in Châtelard
15. Novemb.	Stellwerkurbureau S. B. B., Bern	Elektrische Kraftstellwerkanlagen auf dem Rangierbahnhof Basel S. B. B.



Blechwaren - Fabrik
& Apparatebau - Anstalt
Sch. Bertrams
Dögesenstrasse Basel
Safran No. 46.90



Lufttechnische Anlagen

wie Staubsaug-Anlagen, Rauch-, Gas- und Dämpfe-Absaug-Anlagen
pneumatische Transport-Anlagen für Schreinereien, Schuhfabriken,
Textilfabriken, Polierereien etc.

erstellt die

Ventilator A.-G., Stäfa-Zürich

Spezialwerkstätte für Ventilatorenbau

LICHTPAUS- VERFAHRENS

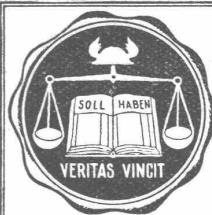
mit Hilfe des

Transparol

Jede undurchsichtige
Original-Zeichnung, Licht-
pause etc. kann vorüber-
gehend pausfähig gestaltet
werden.

Zahlreiche Gutachten beweisen d. grosse
Zweckmässigkeit des **Transparol**. Preis
Fr. 18.50 per Liter, inkl. Verpackung
und Kanister.

Zu beziehen durch: Die Generalvertretung
„**RUKA**“ Handels-Gesellschaft
Neumühlequai 10, Zürich 1.



Steuerberatungen aller Art

Betriebskontrollen: Buch u.

Bilanzrevisionen, Organisationen, Kal-

kulationen, Vereinfachung von Betrieben

Allgemeine Wirtschaftsberatung:

Vorbereitung und Gründungen, Umwand-

lungen, Sanierungen, Liquidationen, Er-

stattung v. privatrechtlichen Gutachten

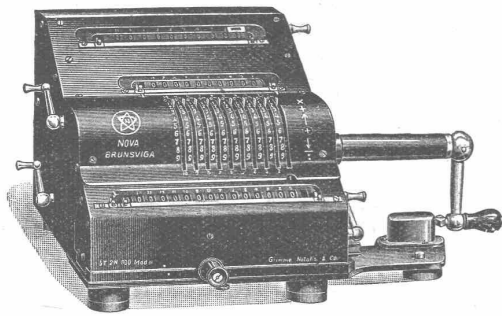
A. Germann, Zürich 6.

gewesener kantonaler Steuerrevisor

Tel. Hottingen 84.91. Alte Beckenhofstrasse 61

Die seit 40 Jahren bewährte BRUNSVIGA-Rechenmaschine

Das neue Modell



Die geeignetste **Rechenmaschine** für
Baumeister, Architekten,
Ingenieure, Techniker.

Überall da, wo fortgesetzte Multiplikationen in Frage kommen,
wird die „NOVA“ mit besonderer Vorliebe verwendet. Mit der

„NOVA“

rechnen Sie mit **einer einzigen** Einstellung z. B.

$4,95 \times 9,95 \times 2,378 \times 98 \times \text{Fr. } 9.85 = \text{Fr. } 4708.2961585$
in 23 Sekunden.

Verlangen Sie unverbindliche Probestellung oder Gratisprospekte
vom Generalvertreter:

Ernst Jost, Merkurstr. 38, Zürich 7

Best eingerichtete Reparaturwerkstätte

OFFERTEN

zur Verwertung von Erfindungspatenten

Naegeli & Co., Patentanwalts-Bureau, Bern

Die Inhaber folgender schweizerischer Patente wünschen
mit schweizerischen Fabrikanten, bezw. Interessenten in Ver-
bindung zu treten und sind gerne bereit, Lizenzen zu er-
teilen oder die Patente zu verkaufen:

- No. 103369 vom 12. August 1921, auf: Installation pour sig-
naler automatiquement le passage des véhicules
de chemin de fer.
- No. 111730 vom 29. August 1924, auf: Procedimento di Pu-
litura, Sbucciatura e Brillatura dei Cereali e Semi
e Macchina che lo realizza.
- No. 93802 vom 14. Oktober 1920, auf: Maschine zum Ueber-
ziehen von Waren mit flüssiger Masse.
- No. 100472 vom 22. April 1922, auf: Maschine zum Auftragen
von flüssiger Masse auf Zuckerwaren, Schoko-
lade usw.
- No. 99250 vom 7. Oktober 1920, auf: Verfahren und Ma-
schine zum Zusammenkleben der Fäden alter
und neuer Ketten in Webereien.
- No. 107616 vom 2. Oktober 1923, auf: Procédé pour la pré-
paration de l'hydrate de magnésie.
- No. 104410 vom 10. Oktober 1922, auf: Installation réfrigé-
rante.
- No. 102616 vom 21. Oktober 1921, auf: Installation de dis-
tribution de courant continu.
- No. 102617 vom 21. Oktober 1921, auf: Installation de dis-
tribution de courant continu.
- No. 112457 vom 7. November 1924, auf: Hydraulische Steuer-
einrichtung für Abschlussorgane von Kraftma-
schinen mit hin- und hergehendem Kolben.

Gefällige Offerten oder Vorschläge werden durch Herren
NAEGELI & Co., Patentanwaltsbureau, Waghausegasse 1,
in BERN, weiterbefördert.



**INGENIEUR-
SCHULE**

**TECHNIKUM
STRELITZ-MECKL.**

Hochbau, Tiefbau, Betonbau, Eisenbau,
Flugzeugbau, Maschinenbau, Autob.,
Heizung, Elektrotechnik. Progr. frei.

Wir liefern als
Spezialität
die bestbekannten

Weldons - Gummi

Direkter Import.
Verlangt Offerte mit Muster.
PAPIERHAUS A.-G., Zürich
Gessnerallee 28 - Tel.: S. 95.07

Stahlformguß

bis 25 Tonnen Stückgewicht,

SPEZIALITÄT:

Zahnräder mit rohen und ge-
schnittenen Zähnen,
Räder und Radsätze für Feld-
bahnen

liefert:

Stahlwerk Oeking A.G.

Düsseldorf

vertreten durch:

F. A. von MOOS, Ingenieur,
Reuss-Steg 3, LUZERN.

Heizkessel

für

**Warmwasser-
und**

Dampfheizungen

in diversen bewährten
Modellen

Radiatoren

Erstklassige
Ausführung.

Zent^{A.} G. Bern

Eine Auskunft für Ihre Interessenten.

Ein **CUMULUS** -Boiler erhitzt 100 Liter Wasser von 10° C. auf 90° C. in 10,4 Stunden, also bei einem Nachtstrompreis von 4 Cts. pro Kilowattstunde für 41,6 Centimes. ★ Ein Bad mittlerer Größe von ca. 180 Liter Inhalt und ca. 35° C. Badtemperatur erfordert bei einer Temperatur des kalten Mischwassers von 10° C. und unter Berücksichtigung der Temperaturverluste in der Badwanne ca. 75 Liter heisses Wasser von 90° und kostet deshalb nach obiger Berechnung 31,2 Cts.

Der **CUMULUS** -Boiler bietet große Bequemlichkeiten --- funktioniert automatisch, kein Rauch und keine Gasentwicklung. Er hat eine gefällige Form u. läßt

sich deshalb überall und leicht installieren. Die stete Bereitschaft und der ökonomische Betrieb machen den CUMULUS-Boiler in jedem Haushalt, in jedem Betrieb zur nützlichen Annehmlichkeit, die man nicht mehr missen möchte.



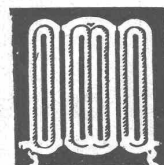
Fr. Sauter A.G. Basel

Betriebsleiter - Stelle

Für eine Gruppe parallel geschalteter Wasserkraftanlagen in **Frankreich** wird ein

erfahrener Ingenieur

mit gründlichen Kenntnissen des Betriebes und der rationalen Zusammenarbeit der Zentralen **gesucht**. — Nur Bewerber, die auf eine ähnliche Tätigkeit zurückblicken können, wollen sich melden unter Chiffre Z. K. 2957 an Rudolf Mosse, Zürich.



**ZENTRAL
HEIZUNGEN**
Ventilations-, Trock-
nungs- & Warmwasser-
bereitungsanlagen,
**MOERI & CIE
LUZERN**

KITTLOSE GLASDÄCHER « WEMA »

sowie

begehbare und befahrbare Oberlichter
in Glas-Eisen-Beton, System Solfac

Glasbausteine, feuersichere Abschlusswände, Betonfenster etc.

MARTIN KELLER & CO., WALLISELLEN-ZÜRICH

Ein in Polen gut eingeführtes

Baugeschäft

(Ingenieurbau)

möchte sich zwecks Vermehrung seines Betriebskapitals um ca. **600 000 bis 1000 000 Schweizer Franken** mit einer Schweizerfirma derselben Branche liieren. Inhaber des polnischen Baugeschäfts absolvierte vor 20 Jahren das Zürcher Polytechnikum. Hilfswerkstätten im Werte von zirka 1 Mill. Fr. vorhanden. Off. sind zu richten unter: „Grosszügiges Bauwesen“ an die Administration der Schweizer. Bauzeitung.

CONCORSO D'ARCHITETTURA

E' aperto un concorso d' idee fra gli architetti die nazionalità svizzera, domiciliati nel Cantone Ticino da almeno tre anni, o dimoranti fuori del Cantone ma in possesso della cittadinanza ticinese, per la presentazione di

progetti di facciata per la ricostruenda Sede della Banca dello Stato a Bellinzona.

Premi fr. 2500.—.

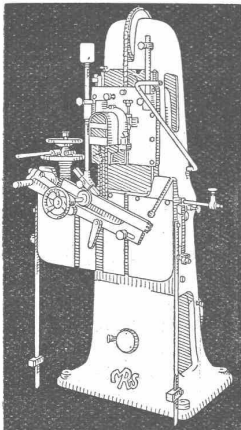
Scadenza del concorso: 28 ottobre 1927.

Il programma del concorso ed i relativi documenti possono venir ritirati, contro ricevuta, presso

La Direzione

della Banca dello Stato del Cantone Ticino, Bellinzona.

Hochleistungs-
Holzbearbeitungs-
MASCHINEN.



für alle Industrien
RAUSCHENBACH
Schaffhausen



DEMAG

ELEKTROZUG
Weltmarke
1/4 bis 5t
Tragkraft
Grosses Lager
G. BAUMLIN
INGENIEUR
LUZERN

Auto-Garagen



in Eisenkonstruktion und Mauerwerk,
ein- und zweiteilig,
feuersicher, wetterbeständig, mit prak-
tischen und leichtgehenden Türen.
Aeusserst kurze Bauzeit.

O. KRAUSE & SOHN, Eisenkon- struktion, MÄNNEDORF.
Erstellen auch Wellblech-Garagen.

Wasserversorgung der Stadt Zürich

Stellen-Ausschreibung

Infolge des Rücktrittes Direktor Peters ist die Stelle des **Direktors der Wasserversorgung** neu zu besetzen.

Die Jahresbesoldung beträgt 9720 bis 13 680 Fr. mit Pensionsberechtigung. Von den Bewerbern wird abgeschlossene technische Hochschulbildung als Bauingenieur, Erfahrung auf dem Gebiete grosser städtischer Wasserversorgungen und von Wasserkraftanlagen und Befähigung zur Leitung eines grossen industriellen Unternehmens verlangt.

Anmeldungen mit Darlegung des Bildungsganges und der bisherigen Tätigkeit sind bis zum **15. Oktober 1927** dem **Vorstand des Bauwesens II, Amtshaus II**, einzureichen. Persönliche Vorstellung erst auf besondere Einladung.

Zürich, den 16. September 1927.

Der Vorstand des Bauwesens II
der Stadt Zürich.

Gusseiserne Muffen- und Flanschenröhren sowie Formstücke

Schweizer
Normalien
—
Lager
in Winterthur



Kägi & Co., Winterthur

für
normalen
und höhern
Betriebsdruck
—
Telephon Nr. 496



Zürcher Architekturbureau



sehr gewandten und tüchtigen

Bauzeichner

mit Kenntnissen im modernen Wohnungsbau, Monatssalär 600.— bis 800.— Fr. — Offerten mit Zeugnissen und Lebenslauf unter Chiffre Z. F. 2934 befördert

Rudolf Mosse, Zürich.

Emil Steiner Maschinen-Handlung Wiedikon-Zürich
Birmensdorferstrasse 98

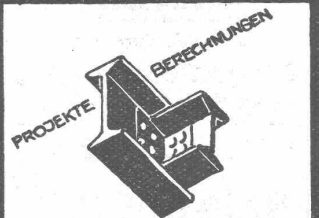
Zu verkaufen: Stets grosser Vorrat an gebrauchten **Reservoirs, Transmissionen, Maschinen** aller Art, sowie **Ankauf kompl. Fabrikeinrichtungen, Eisen** und **Metalle** zu höchsten Preisen.



Ein junger, tüchtiger, soeben dem Militärdienst entlassener

Bauzeichner

sucht Stelle in der deutschen Schweiz oder im Ausland. Deutschland wird bevorzugt. — Offerten sind zu richten an **E. Baumgart, Bauzeichner in Rosshäusern (Bern)**.



EISEN KONSTRUKTION
KITTLÖSE
GLASBEDACHUNGEN
BAU- & KUNST-
SCHLOSSERARBEITEN
GEBR. TUCHSCHMID
FRAUENFELD

Patent-Verkauf od. Lizenz-Abgabe.

Der Inhaber des schweizerischen Patentes Nr. 104806 vom 26. Oktober 1922, betreffend:

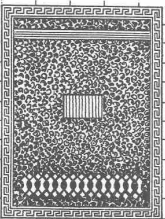
„Apparat zum elektrischen Heizen v. typographischen Setzmaschinen, die Buchstaben oder Zellen mit schmelzendem Metall bilden“

wünscht das Patent zu verkaufen, in Lizenz zu geben oder anderweitige Vereinbarungen für die Fabrikation in der Schweiz einzugehen. — Anfragen befördert

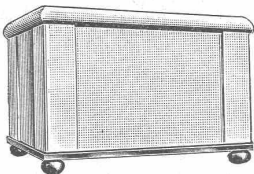
H. KIRCHHOFER
vormals Bourry-Séquin & Co.,
Ingenieur- und Patentanwalts-
bureau in Zürich 1, Löwenstr. 51.



Jul. Hädrich
Eisenkonstruktionen
Zürich Werdegutg. 13
Telephon S. 2550



Spezialfabrik für
Briefkasten Anlagen
Kataloge zu Diensten



**Elektrische
Speicher-Öfen**

Prospekte - Referenzen

**GUSTAV
BODMER & CIE.**

Ofenfabrik

ZÜRICH 8, Holbeinstrasse 22

RECHTSANWALT

DR ERNST UTZINGER

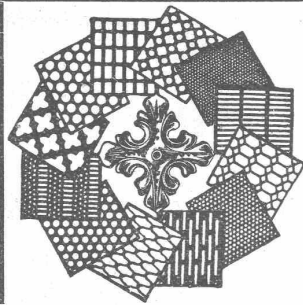
BAHNHOFSTR. 64 ZÜRICH TEL.: SELNAU 19.68

BAUANGELEGENHEITEN

Für Auslandsdienst im Eisenbahn- und Wasserbau erfahrene

**Bauleiter, Ingenieure u. Bauführer
gesucht**

Spanische oder französische Sprachkenntnisse erforderlich. Bewerbungen mit Lebenslauf u. Zeugnisabschriften unt. Chiffre Z.L. 2863 befördert **Rudolf Mosse, Zürich.**



H. HEER & Co.
OLTEN

SPEZIALITÄT:

Gelochte und
gepresste Bleche

INGENIEUR-BUREAU
Alfred Frick
Bürglistr. 28 ZÜRICH 2 Tel. Sel. 44.29

Strassen-, Wasser-
und Eisenbahnbau

Gegründet 1907



**Laden- u. Schaufenster
Einrichtungen**

nach eigenen und gegebenen Entwürfen

Vereinigte Spiegelfabriken G & Co
Zollstrasse Nr. 44 ZÜRICH Telefon Utto 2623

Starkstrominspektorat.

Beim Starkstrominspektorat des Schweizer. Elektrotechn. Vereins ist die Stelle eines

INSPEKTORS

zu besetzen.

Erfordernisse: Abgeschlossene theoretische Fachausbildung. Mehrjährige Praxis im Bau und Betrieb von elektrischen Starkstromanlagen. Gewandtheit im Abfassen technischer Berichte. Vollständige Beherrschung der deutschen und gute Kenntnisse der französischen Sprache.

Anmeldungen sind bis längstens 10. Oktober unter Beifügung eines ausführlichen Lebenslaufes und Angabe der Gehaltsansprüche zu richten an den

Oberingenieur des Starkstrominspektorats in Zürich.

Stuca S. A.

vormals: Taponnier & Cie.
P. Halter

STUCKMARMOR
STEINSTUCK
BILDHAUEREI

Genève

Téléphone: Stand 13.12

Baumeister mit prima Kundenschaft sucht tüchtigen Fachmann oder Buchhalter als stillen oder aktiven

Teilhaber

mit 10000 Fr. Einlage. Erstklassige Empfehlungen. — Adresse unter Chiffre Z. P. 2943 durch **Rudolf Mosse, Zürich.**

Erfindungs-Patente
Marken-Muster
& Modell-Schutz im In- u. Ausland
H. KIRCHHOFER vormals
Bourry-Séquin & Co. ZÜRICH
1880
Gegründet

Englisch in 30 Stdn.

geläufig sprechen lernt man nach interessanter und leichtfasslicher Methode, durch briefl. Fernunterricht. Erfolg garantiert. 500 Referenzen. Prosp. geg. Rückporto.
Spezialschule für Englisch „RAPID“
Luzern 410.

**Employé-
architecte**

sérieux est demandé chez Mr. **E. REESS, architecte à Montbéliard (Doubs), France.**
Envoyez références et prétentions.

Statiker

sicherer Rechner, flotter Zeichner, für Industrie-Eisenbetonbau auf 1 bis 2 Monate

sofort gesucht.
Evtl. als Nebenarbeit. Offerten mit Ansprüchen unter Chiffre Z. N. 3017 befördert
Rudolf Mosse, Zürich.

~ Elektro ~
Handgebläse

Zum Ausblasen von
**ELEKTRO-MOTOREN
MASCHINEN**

und

APPA-
RATEN
aller
Art

TELEPHON-
ANLAGEN usw.

Zum Absaugen von Staub etc.

Heissluft-Gebläse

Verlangen Sie Prospekt!

A. ZÜRCHER, BIRWINKEN (Thg.)



Spar-Kamin

Auch für Entlüftungszwecke vorzüglich geeignet

✚ PATENT 88876

Hourdis, Bodenplättli, Hohlsteine
und alle Arten Bedachungsmaterial

Ziegel A.G. Zürich

Tel. Selnau 66.98

AT. CANNEN

Selbsttätiger Hochwasserschutz

bei Wehranlagen und Talsperren. Selbsttätige Wasserspiegel-
und Abflussregulierung an bestehenden und Neuanlagen.

Selbsttätige und von Hand bedienbare Wehrkonstruktionen.

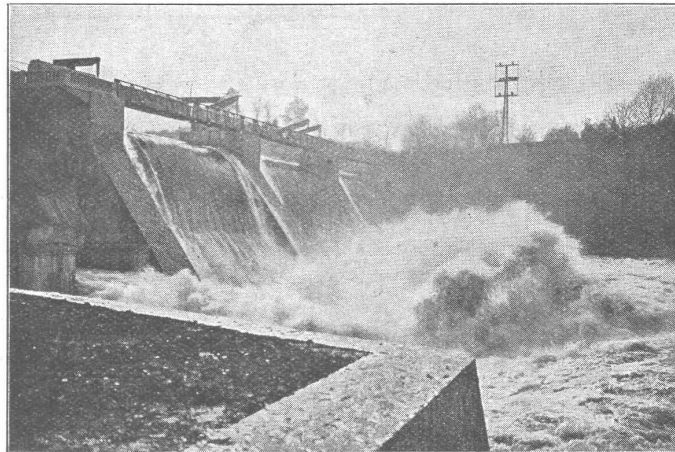
Ausgeführt und im Bau
über 3500 m Wehrbreite
für ca. 34000 m³/sek Re-
gulierungsfähigkeit

Allein-Vertretung für die
Schweiz:

**„Zahnschwelle
Rehbock“**

zur Verhütung von Aus-
kolkungen der Sohle
von Wasserläufen

Illustr. Katalog, Projekte
und Kostenanschläge



Ausgeführt und im Bau
über 3500 m Wehrbreite
für ca. 34000 m³/sek Re-
gulierungsfähigkeit

Allein-Vertretung für die
Schweiz:

**„Zahnschwelle
Rehbock“**

zur Verhütung von Aus-
kolkungen der Sohle
von Wasserläufen

Illustr. Katalog, Projekte
und Kostenanschläge

Stauwerke A.-G., Zürich 6

Gegründet 1909

Stampfenbachplatz 3

Keine hässlichen, grauen Beton- sichtflächen mehr!

CONTEX ist ein Lack, der, auf die
Schalung gestrichen, die Eigenschaft
besitzt, den Zement auf eine gewisse
Tiefe am Abbinden zu verhindern.
Nach dem Ausschalen kann die Ze-
menthaut durch Drahtbürste oder
starken Wasserstrahl entfernt werden,
wodurch das natürliche Gefüge des
Beton blossgelegt wird. Durch ge-
eignetes Vorsatzmaterial kann jeder



beliebige Effekt erzielt werden.
Muss eine Betonfläche aus irgend
einem Grunde verputzt werden, so
ergibt die Vorbehandlung mit Con-
tex die richtige, rauhe Unterlage
zur dauernden Haftung.

Anfragen erbeten an:
CONTEX S. A., GENF
Postfach Rive 244

löst das Problem der Betonsichtflächen!