

Zeitschrift: Schweizerische Bauzeitung
Herausgeber: Verlags-AG der akademischen technischen Vereine
Band: 89/90 (1927)
Heft: 14

Werbung

Nutzungsbedingungen

Die ETH-Bibliothek ist die Anbieterin der digitalisierten Zeitschriften auf E-Periodica. Sie besitzt keine Urheberrechte an den Zeitschriften und ist nicht verantwortlich für deren Inhalte. Die Rechte liegen in der Regel bei den Herausgebern beziehungsweise den externen Rechteinhabern. Das Veröffentlichen von Bildern in Print- und Online-Publikationen sowie auf Social Media-Kanälen oder Webseiten ist nur mit vorheriger Genehmigung der Rechteinhaber erlaubt. [Mehr erfahren](#)

Conditions d'utilisation

L'ETH Library est le fournisseur des revues numérisées. Elle ne détient aucun droit d'auteur sur les revues et n'est pas responsable de leur contenu. En règle générale, les droits sont détenus par les éditeurs ou les détenteurs de droits externes. La reproduction d'images dans des publications imprimées ou en ligne ainsi que sur des canaux de médias sociaux ou des sites web n'est autorisée qu'avec l'accord préalable des détenteurs des droits. [En savoir plus](#)

Terms of use

The ETH Library is the provider of the digitised journals. It does not own any copyrights to the journals and is not responsible for their content. The rights usually lie with the publishers or the external rights holders. Publishing images in print and online publications, as well as on social media channels or websites, is only permitted with the prior consent of the rights holders. [Find out more](#)

Download PDF: 22.02.2026

ETH-Bibliothek Zürich, E-Periodica, <https://www.e-periodica.ch>

SCHWEIZERISCHE BAUZEITUNG

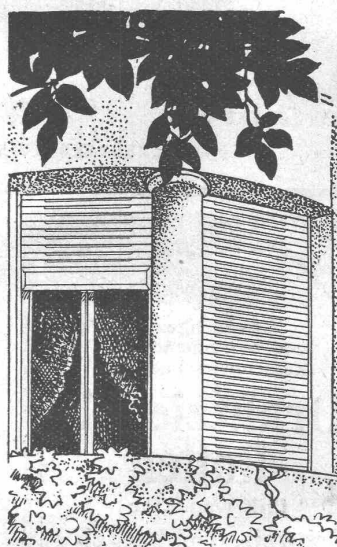
WOCHENSCHRIFT FÜR ARCHITEKTUR / INGENIEURWESEN / MASCHINENTECHNIK
REVUE POLYTECHNIQUE SUISSE

OFFIZIELLES ORGAN DES SCHWEIZER INGENIEUR- UND ARCHITEKTEN-VEREINS
UND DER GESELLSCHAFT EHEMAL. STUDIERENDER DER EIDG. TECHN. HOCHSCHULE
GEGRÜNDET 1883 VON ING. A. WALDNER / HERAUSGEGEBEN VON ING. C. JEGHER

Vereins-Mitglieder, beim Verlag, Schweiz 32 Fr.,
Ausland 40 Fr. jährl.; Nicht-Mitglieder 40 bzw.
50 Fr., postamt. 30 Cts. mehr. / Einzel-Nr. 1 Fr.

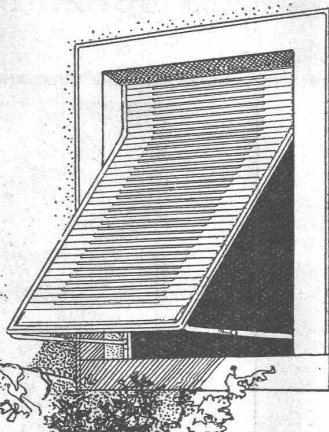
VERLAG CARL JEGHER, ZÜRICH
Dianastrasse Nr. 5 / In Kommission
bei Rascher & Cie., Zürich u. Leipzig

Inserate durch RUDOLF MOSSE, Zürich, die
viergespaltene Colonelzeile 50, Titelseite 80 Cts.,
Anzeigen ausl. Ursprungs 60 Cts., Titelseite 1 Fr.

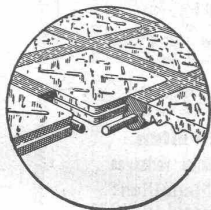


Rolladen

*Rolljalousien
aller Systeme
empfiehlt als Spezialität*



**WILH.
BAUMANN
HORGES**



Begehbare Oberlichter aus

LUXFER - GLASBETON

⚡ Pat. Nr. 112921

sind besser und billiger als unsere bisherigen Keppler-Glasbeton-Oberlichter

Rob. Looser & Cie., Zürich 4

Badenerstr. 41 — Tel. S. 72.95

ED. BRUN, WÄDENSWIL 1

TELEPHON 102

Aelteste Spezialfabrik für Härte-Löt-Schweissprodukte, Autogen-Zusatz-
materialien, Lager-Kühlfette, Lager-Kühlöle, Technische Öle und Fette

Preise auf Anfrage

Preise auf Anfrage

Euböolith-Böden

garantiert bestbewährter
fugenloser Bodenbelag für
Fabriken, Schulen, Kranken-
häuser und Bureaux. **3.35**
Euböolithwerke A.-G., Olten

Personen- und Waren-Aufzüge „Schlieren“

mit automatischer Druckknopfsteuerung.

Schweiz. Wagonfabrik Schlieren, Aktiengesellschaft, Schlieren-Zürich

Abteilung: Aufzugfabrik

Telephon: Selnau 26.28



„FORTUNA“

Kittlose Glasdächer und Glasbeton-Oberlichter

System „Fortuna“

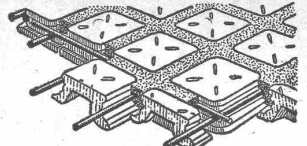
Seit vielen Jahren bestens bewährte Konstruktionen

WALTHER & MÜLLER, BERN

Grabenpromenade 9 - Brunnengasse 60

Eigenes technisches Bureau - Selbstfabrikation

Vertreter für die Ostschweiz: GEBR. TUCHSCHMID, FRAUENFELD



Begehbare Glasdecken
von grösster Lichtdurchlässigkeit und
dekorativ

A. JENNI & Co BERN

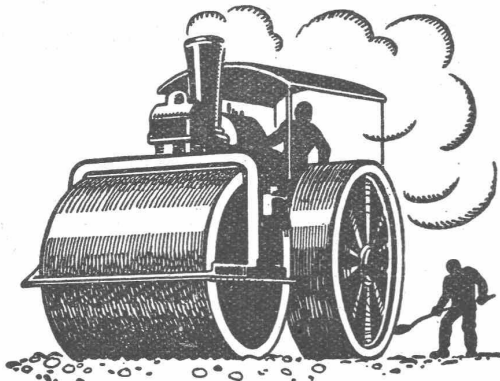
Aktiengesellschaft

Elektrische Unternehmungen

Freileitungsbauten

Kabelmontage nach Spezialverfahren

Bahnbauten



**SCHWEIZ. STRASSENBAU-
UNTERNEHMUNG A.G.**

ALPNACH
BAHNHOFPLATZ
TEL.: 7

LAUSANNE
RUE D'ETRAZ 20
TEL.: 20.28

BERN
LAUPENSTR. 8
TEL.: BOLLWERK 34.33

OLTEN
SOLOTHURNSTR. 4
TEL.: 7.88

ZÜRICH
STEINWIESSTR. 40
TEL.: H. 43.91

BASEL
RHEINL. NDERSTR. 8
TEL.: SAFRAN 23.90

Nacovia-Beläge



Das lästige
und zeitraubende
Zerschneiden der

Drahtziegel -Rollen

fällt weg. Die
Schweiz. Drahtziegel-
Fabrik A.-G., Lotzwil
liefert

Drahtziegel -Streifen

in allen Breiten.
Muster und Preislisten verlangen

Goldene Medaillen:
Bern 1914, Barcelona 1921
Burgdorf 1924, Bern 1925

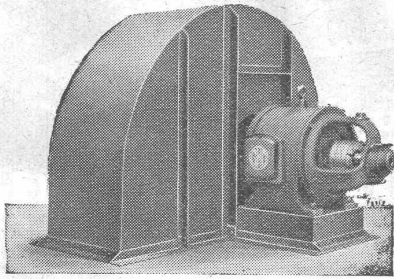
WASSERBAU TAUCHER-ARBEITEN RAMM-ARBEITEN LEHRGERUSTE

PROJEKTE UND AUSFÜHRUNG:
W. STAUBLI, INGENIEUR
ZURLINDENSTR. 115

ZÜRICH 3

TELEPHON: UTO 28.47

GEGRÜNDET 1867



Ventilatoren

für

Lüftung und Heizung,
Trocknung, Kühlung etc.
Unterwind-, Saugzug- u.
Oelfeuerungs- Gebläse.

Elektromotoren.

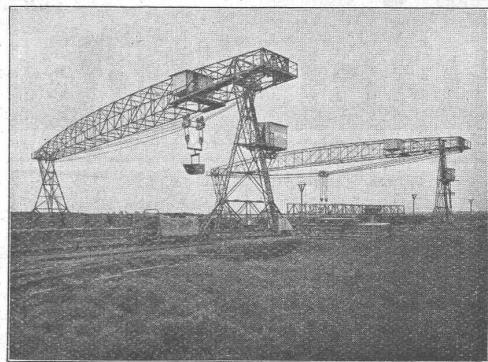
Vorteile unserer

Konstruktion:

Hoher Wirkungsgrad,
Solide Konstruktion,
Geräuschloser Lauf.

G. Meidinger & Cie., Basel

BLEICHERT TRANSPORTANLAGEN



Fahrbare Brücken-Kabelkrane von je 55 m Spannweite, 5 t Tragfähigkeit und 2 m³ Kübelinhalt, beim Bau einer Kaimauer.

Bleichert baut Kabelkrane für geringe Spannweite als **Brücken-Kabelkrane** ohne Spanngewichte mit biegungslosem Träger; sie sind deshalb viel leichter als Kabelkrane oder Brückenkrane und beanspruchen wegen der einschienigen Fahrwerke wenig Platz.

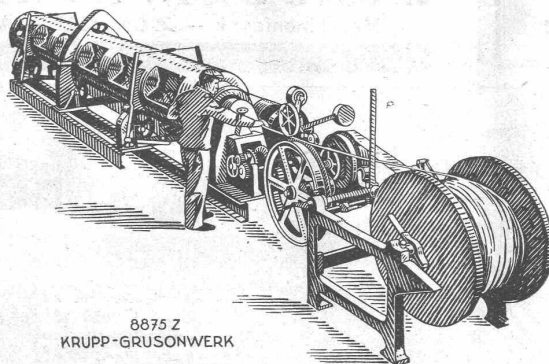
ADOLF BLEICHERT & CO. A. G. LEIPZIG

DRAHTSEILBAHNEN · KABELKRANE · NAHFÖRDERMITTEL

VERTRETER FÜR DIE SCHWEIZ:

ROBERT AEBI & CIE., A.-G., ZÜRICH

KRUPP GRUSONWERK



8875 Z
KRUPP-GRUSONWERK

Schnellverseilmaschine D. R. P.

Maschinen zur
Herstellung
von
Drahtseilen
und Kabeln

Schnell-Verseilmaschinen
D. R. P.

von höchster
Leistungsfähigkeit

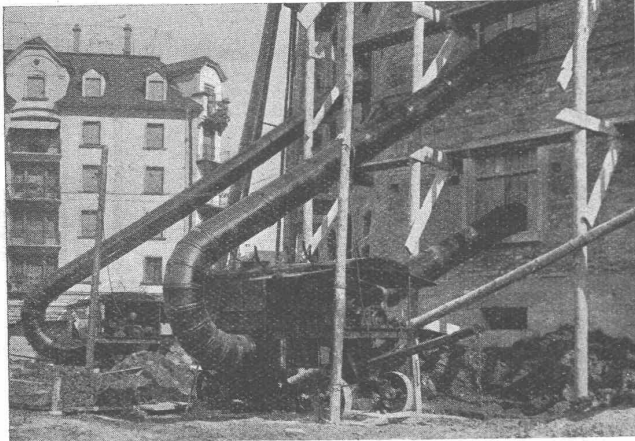
Vertreter: **SPOERRI & Co., ZÜRICH, Walchestr. 27**

M A G D E B U R G

Gebrüder Hotz

ZÜRICH 6

Elektrische Unternehmungen



Bau - Austrocknung Roth & Kippe

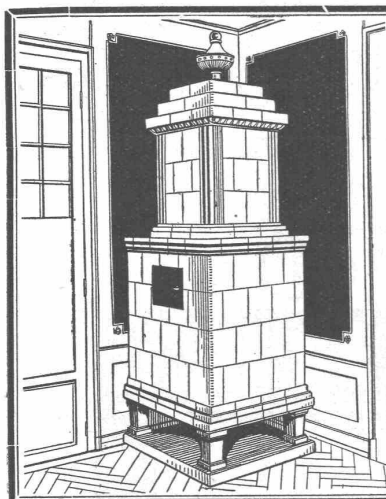
Zürich 3

(Uetlibergstr. 175)

Telephon Uto 2354

Modernes Druckluft-Verfahren

Koks-, Ventilier- und
Spar-Bauöfen

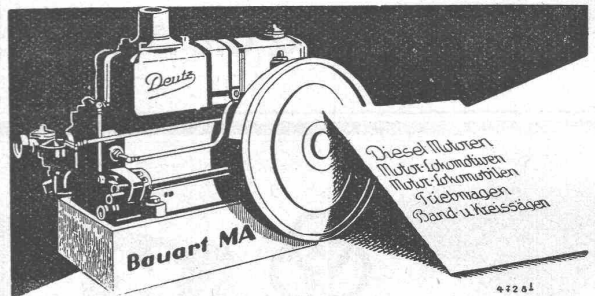


Kachel- Oefen

in jeder
Ausführung

Ofenfabrik
Kohler A.G.

Mett bei Biel



DEUTZ 4 Takt - Motor

1000 Zugmaschinen u 160 000 Motoren mit über 2 000 000 PS bisher geliefert

GENERALVERTRETUNG FÜR DIE SCHWEIZ:

WÜGLER, MANN & CO.

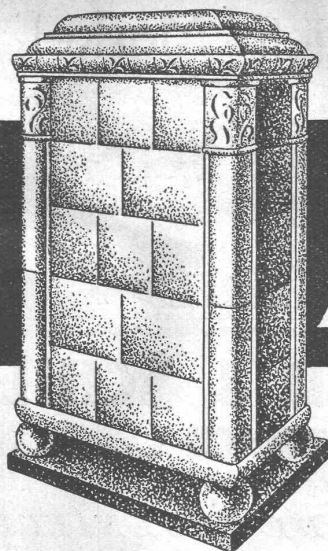
Maschinenfabrik — ZÜRICH — Albisrieden

ROLLADENFABRIK A. GRIESSER A. G. AADORF

AT. C. AHNEN ZÜRICH

Zweigniederlassung:
Zürich
Militärstr. 108

Stahlwellblech- und
Holzrolladen aller Art
Jalousieladen
Sonnenstoren



Therma

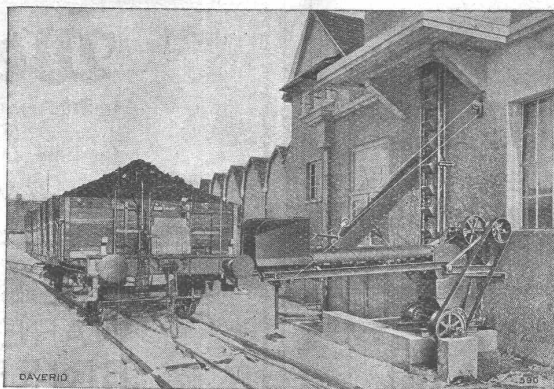
ELEKTR. WÄRMESPEICHER-OFEN

in Konstruktion einfach, solid & elegant,
angenehmste und bequemste Heizungsart
Betrieb mit billigem Nachtstrom

VERLANGEN SIE UNSERE PROSPEKTE T9 & T9a
„Therma“ A.G. Schwanden (Glarus)

AUTOMAT. KOHLENBESCHICKUNGS-ANLAGEN

für die
Grossindustrie



liefert als
Spezialität

DAVERIO & C^{IE}, A.-G. MASCHINENFABRIK ZÜRICH 5

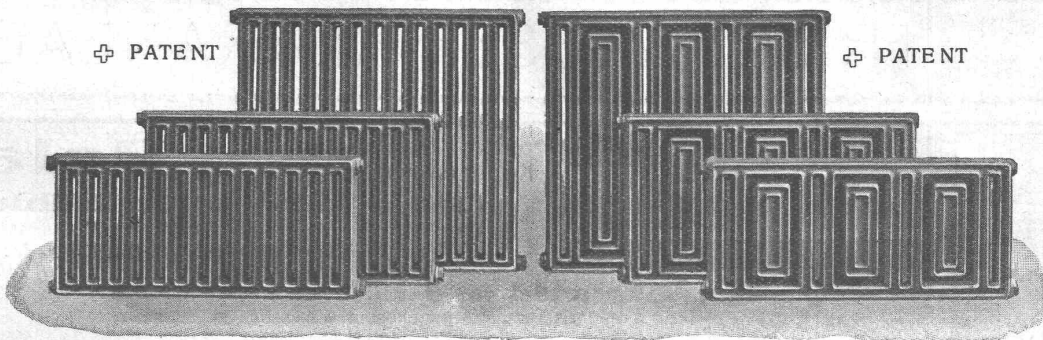


GESELLSCHAFT DER LUDW. VON ROLL'SCHEN EISENWERKE
· FILIALE: EISENWERK CLUS KT. SOLOTHURN ·



RADIATOR COLUMBUS

⊕ PATENT

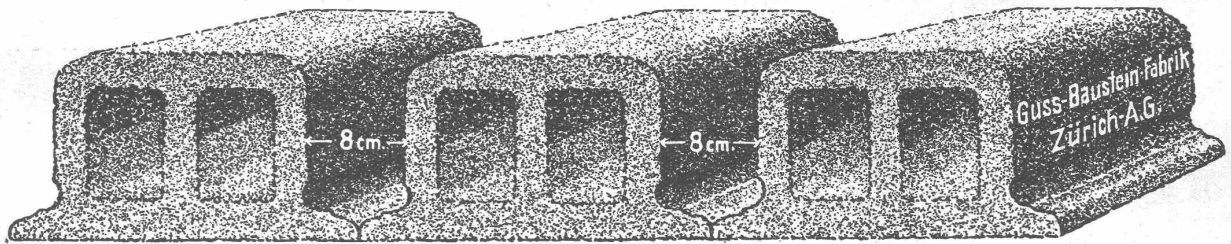


⊕ PATENT

Grosse Wärmeabgabe pro Flächeninhalt und Raumbedarf. Kleiner Wasserinhalt. Beste Ausnützung des Raumes.
Gefällige Erscheinung.

Zu beziehen durch die Installationsfirmen.

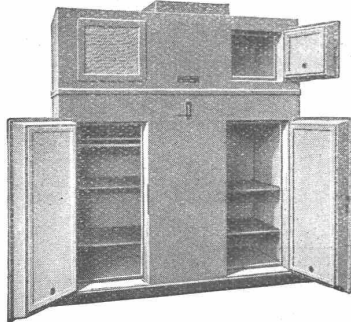
Deckensteine PHÖNIX (Eingetr. Marke)



AS Kühl-Automaten

Fabrikat Brown, Boveri

Haushaltungs-Kühlschränke



**für Spitäler, Kliniken, Villen, Pensionen
sowie Fabrikkasinos und Kantinen**

Offerten bereitwilligst und unverbindlich.

Audiffren Singrün, Kälte-Maschinen A.-G., Basel
St. Johannvorstadt 27

SCHULER & SCHILD

Bahnhofstr. 37 ZÜRICH Bahnhofstr. 37

BERATENDE INGENIEURE

für

Projektierung von Kraftwerken, Transformer-Stationen, Freiluftanlagen, Bahnelektrifizierungen, Leitungsnetzen

Gutachten, Beratungen, Schätzungen,
Bauleitungen, Werkstattabnahmen

Weißkalk

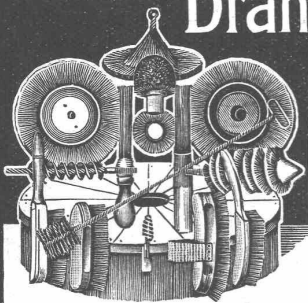
in Stücken und feinsten Pulverform

(Kalkhydrat)

für Bau- und Chemische Industrie

Kalkfabrik St. Ursanne, Jura, Teleph. 22

Drahtbürsten- Fabrik



Jacq. Thoma

WINTERTHUR

Telephon 7.73

**Drahtbürsten in Ia. Qualität
für sämtliche Industrien.**

SPEISEAUFGÜGE WARENAUFGÜGE BRIEFAUFGÜGE

FÜR

HANDBETRIEB

LIEFERT ALS

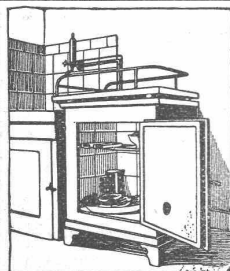
SPEZIALITÄT

J. WILLI SOHN & CO., CHUR

MASCHINENFABRIK

E. G. STIERLIN
BERN
Brunnadernstr. 73

FRISCHWASSER-KLÄRANLAGEN



✚ Patent Nr. 118307

Kein Neubau

ohne den billigen
Konservierungsschrank

„Polar“

mit Wasser- und Luftkühlung!

Keine Betriebskosten!

„POLAR“ erhöht den Wert jeder neuzeitlichen Küchen-
einrichtung, ohne die Anlagekosten wesentlich zu steigern.

Prospekte und Offerten durch:

E. HALLER, Fabrikant des „Polar“, STÄFA,

Bergstrasse
Telephon 217