

**Zeitschrift:** Schweizerische Bauzeitung  
**Herausgeber:** Verlags-AG der akademischen technischen Vereine  
**Band:** 89/90 (1927)  
**Heft:** 13

## **Werbung**

### **Nutzungsbedingungen**

Die ETH-Bibliothek ist die Anbieterin der digitalisierten Zeitschriften auf E-Periodica. Sie besitzt keine Urheberrechte an den Zeitschriften und ist nicht verantwortlich für deren Inhalte. Die Rechte liegen in der Regel bei den Herausgebern beziehungsweise den externen Rechteinhabern. Das Veröffentlichen von Bildern in Print- und Online-Publikationen sowie auf Social Media-Kanälen oder Webseiten ist nur mit vorheriger Genehmigung der Rechteinhaber erlaubt. [Mehr erfahren](#)

### **Conditions d'utilisation**

L'ETH Library est le fournisseur des revues numérisées. Elle ne détient aucun droit d'auteur sur les revues et n'est pas responsable de leur contenu. En règle générale, les droits sont détenus par les éditeurs ou les détenteurs de droits externes. La reproduction d'images dans des publications imprimées ou en ligne ainsi que sur des canaux de médias sociaux ou des sites web n'est autorisée qu'avec l'accord préalable des détenteurs des droits. [En savoir plus](#)

### **Terms of use**

The ETH Library is the provider of the digitised journals. It does not own any copyrights to the journals and is not responsible for their content. The rights usually lie with the publishers or the external rights holders. Publishing images in print and online publications, as well as on social media channels or websites, is only permitted with the prior consent of the rights holders. [Find out more](#)

**Download PDF:** 23.02.2026

**ETH-Bibliothek Zürich, E-Periodica, <https://www.e-periodica.ch>**

# Eisenkonstruktionen

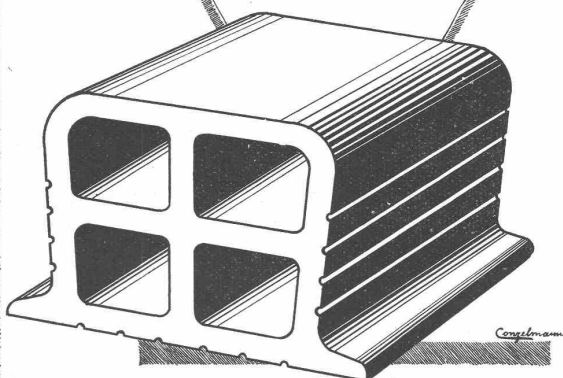
Brücken, Hochbauten, Maste, Reservoirs, Krane, Stauwehre, Blecharbeiten etc.

**Wartmann, Vallette & Cie., Brugg** (Filiale in Genf)

Der Architekt ist im Vorteil  
der mit  
**Lauperhohlsteinen**  
baut

5

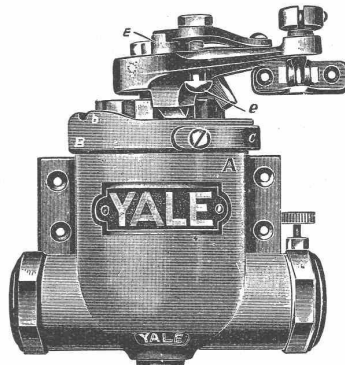
Die Lauperhohlsteindecke lässt sich rasch und sauber vergipsen. Die Gipschicht blättert nicht ab, selbst nach Jahren nicht; auch bilden sich keine hässlichen, missfarbenen Ringe, denn der Lauperstein ist völlig salpêtrfrei.



**Baumaterial A.G. Biel**  
TEL. 1082 & 1062 CENTRALSTR. 89 a

TRADE **YALE** MARK

Die Türe kann in jedem beliebigen Winkel festgestellt werden, beim Gebrauch eines



**Yale Türschliessers**

mit Feststellung. Serie 111

Ein leichter Druck auf die Tür genügt, um die Feststellung auszulösen

Ein weiterer Grund, nur Yale-Türschliessers zu kaufen.

Achten Sie auf die Schutzmarke

TRADE **YALE** MARK

Weisen Sie Nachahmungen zurück

*Zu haben in allen besseren Eisenwaren-Handlungen*



GESELLSCHAFT DER LUDW. VON ROLL'SCHEN EISENWERKE  
· FILIALE: **EISENWERK CLUS** KT. SOLOTHURN ·



## Transmissionen

in moderner Ausführung, mit Ringschmierlagern oder Kugellagern  
**Komplette Anlagen für alle Industriezweige**

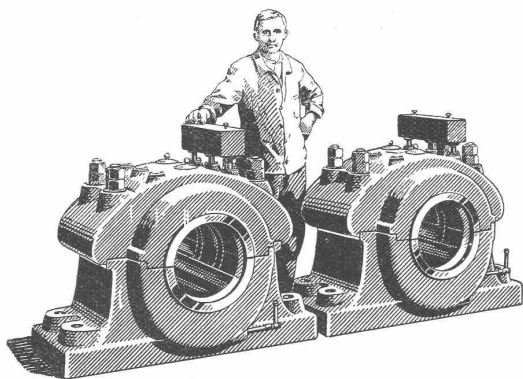
**BENN'S PATENT-REIBUNGS-KUPPLUNGEN**  
**Elektromagnetische Reibungskupplungen**

Patentiert in der Schweiz und im Auslande.

Stirnräder-Reduktionsgetriebe  
Schneckengetriebe LENIX-Getriebe

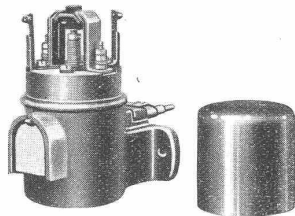
FILIALE: **GIESSEREI OLTEN**

**Rohguss zu Rimenscheiben und Zahnrädern**  
jeder Grösse und Konstruktion.



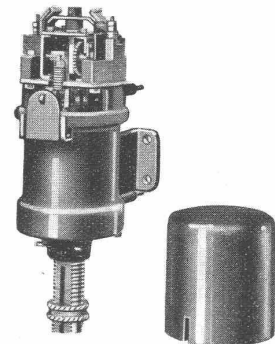
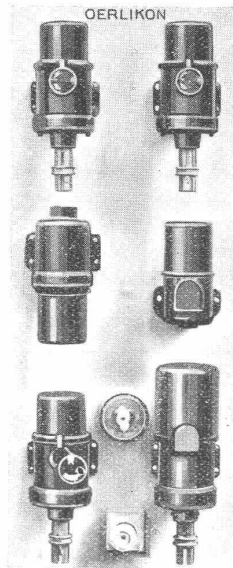
Schwere Stehlager 350 mm Bohrung mit Ring- und Zirkulationsschmierung für 360 Umdrehungen pro Minute.

# MASCHINENFABRIK OERLIKON OERLIKON



**Blockier-Relais**  
System Oerlikon

Schützt den Lokomotiv-Hauptschalter vor Abschaltung unzulässig grosser Kurzschlussströme und beseitigt dadurch die Gefahr von Schalterexplosionen.

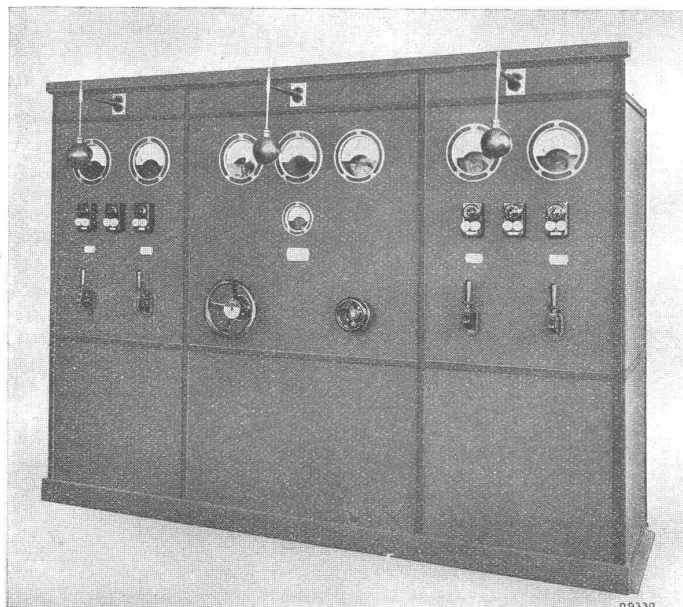


**Maximalstrom-Zeitrelais**  
für Hauptstrom.

## Schutz-Relais für elektrische Lokomotiven

Die Maschinenfabrik Oerlikon liefert sämtliche Schutz-Relais für die Lokomotiven der S. B. B.

# B B C



## Schaltanlagen

*für Kraftversorgung,  
Lichtnetze und  
Bahnbetrieb;*

*in Zentralen, Unterstationen und  
Industrie-Anlagen;*

*für jede Stromart,  
Spannung und  
Stromstärke.*

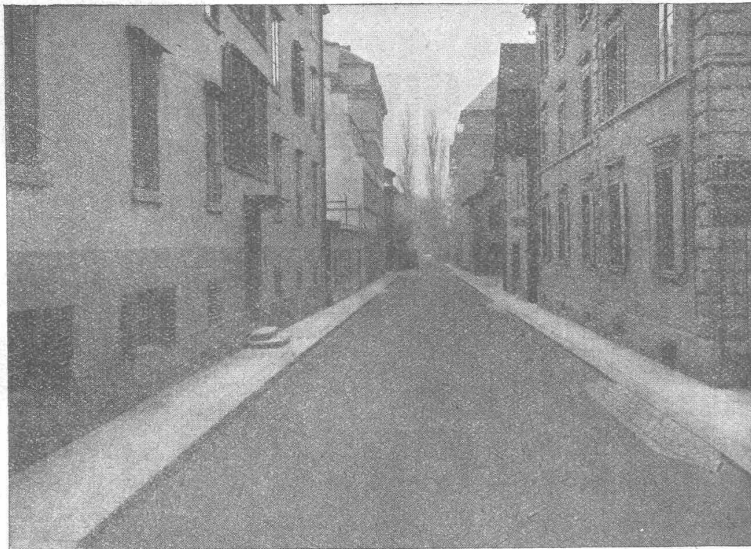
*Schalttafeln, Schaltpulte  
Schaltkasten*

**A.G. BROWN, BOVERI & C<sup>IE</sup> BADEN (SCHWEIZ)**

**Verkaufsbureaux: Baden, Basel, Bern, Lausanne**



# Walo Bertschinger Zürich



GLARNISCHSTRASSE ZÜRICH  
Walz-Asphalt: Topeka, 6 cm stark

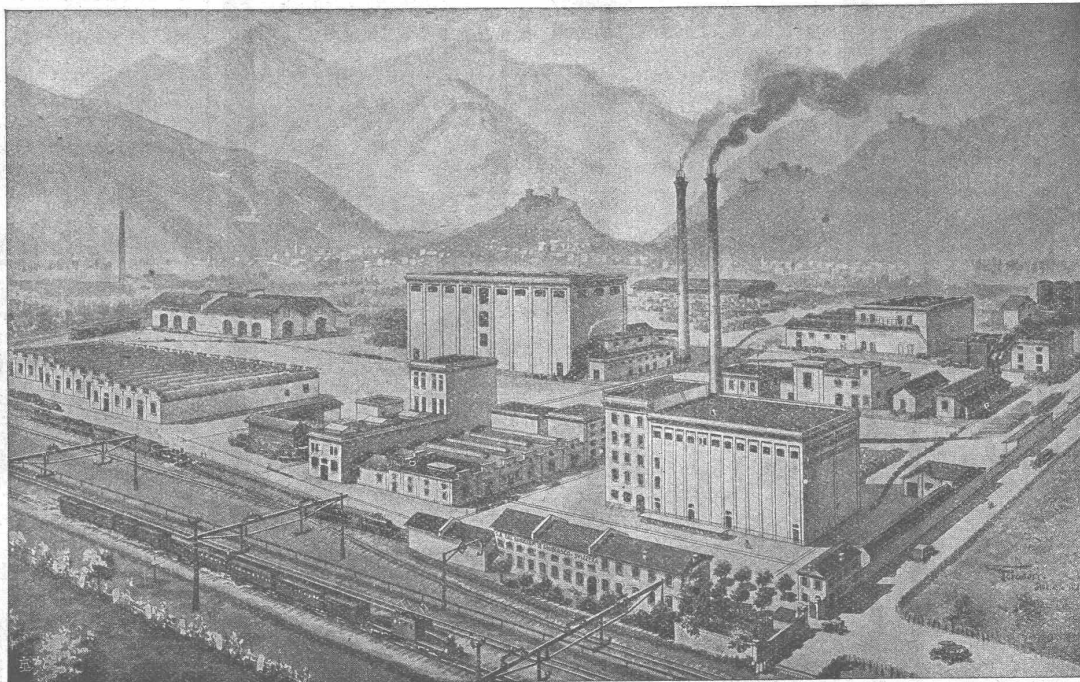
SPEZIALFIRMA

tür

## Strassenbau

Asphalt- und Teermakadam  
Oberflächenteerungen  
Neuanlagen  
Unterhalt

## Strassenwalzen- Betrieb



Ansicht der Linoleumfabrik in Giubiasco (Tessin)

Uni  
Inlaid  
Tischlinoleum  
Supership  
Granit

**Architekten, Baumeister!**

Verwenden Sie **nur Linoleum** für  
alle Fussböden in allen Ihren Bauten!

**Kork**  
**Korkjaspé**  
**Supergranit**  
**Marbleum**  
**Jaspé**

**LINOLEUM A.-G., GIUBIASCO (SCHWEIZ)**

## Submissions-Anzeiger

Termin	Auskunftsstelle	Gegenstand
29. Septemb.	Lutz & Haug, Architekten, Schaffhausen	Erd- u. Rohbauarbeiten zum Wohnhausneubau des Kantonsspitals Schaffhausen
30. Septemb.	Landw. Bauamt, Archstrasse, Winterthur	Erd- und Rohbauarbeiten zu 6 Siedelungsbauten in Elgg (Zürich)
30. Septemb.	W. Winkler, Telephon 303, Ober-Dürnten	Erstellung der Wasserversorgung (4500 m, Reservoir 200 m <sup>3</sup> , 35 Hydranten)
30. Septemb.	Bahningenieur S. B. B., Aarau	Personendurchgang auf der Station Rapperswil
5. Oktober	Hochbaubureau Basel	Erd- und Bauarbeiten zur Erweiterung des Tramdepots Allschwilerstrasse
26. Novemb.	Städtisches Tiefbauamt Bern	Ausführung der Lorraine-Brücke (Pläne bis 30. September beziehen)

## Korksteinplatten aus Dilatit-Kork

sind das wirkungsvollste und haltbarste Isoliermittel zum Schutze gegen Kälte, Wärme, Schall und Feuchtigkeit in Hochbauten.

### Dilatit ist veredelter Kork

Man verlange Prospekte, Muster und fachkundige Ratschläge von:

**Wanner & Co., A.-G.**

**KORKSTEINFABRIK HORGEN**

**Stuca S. A.**

vormals: Taponnier & Cie.  
P. Halter

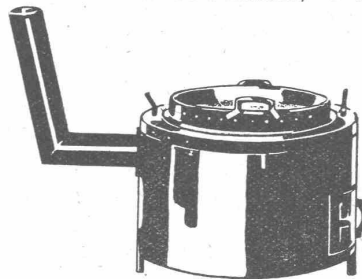
STUCKMARMOR  
STEINSTUCK  
BILDHAUEREI

**Genève**

Téléphone: Stand 13.12

## Kesselschmiede

Asphaltpfannkessel mit und ohne eingebaute Sandvorwärmer, Patent,



Dachdeckeröfen, Asphaltdarren  
ab Lager lieferbar

**Richterswil**

## Stahlformguß

bis 25 Tonnen Stückgewicht,

**SPEZIALITÄT:**

Zahnräder mit rohen und geschnittenen Zähnen,  
Räder und Radsätze für Feldbahnen

liefert:

**Stahlwerk Oeking A.G.**

**Düsseldorf**

vertreten durch:

F. A. von MOOS, Ingenieur,  
Reuss-Steg 3, LUZERN.

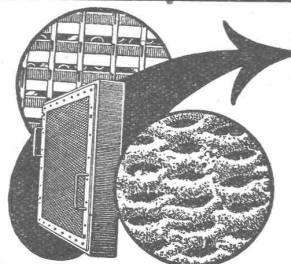
**Erfindungs-Patente**  
Marken-Muster-  
& Modell-Schutz im In- u. Ausland  
vormalig  
**H. KIRCHHOFFER**  
Bourry-Séguin & Co., ZÜRICH  
1880

## Rissfreie

schalldämpfende, solide billige Gipsdecken erzielen Sie mit unserem prima Schilfrohwergewebe dicht und doppelt. Anwendung unter Holzbalken, Eisenbeton etc. Offerten und Muster umsonst.

**Vereinigte Schilfrohwereien**

ZÜRICH, Stampfenbachplatz 1  
Telephon: Limmat 11.63



**Goldene Medaille**  
Zürich 1894 Bern 1914

## Pat. VISCIN=Luftfilter

für Lüftungs- und Heizungs-Anlagen, Turbogeneratoren, Kompressoren, Motoren usw.

**BESTES FILTER DER GEGENWART**

**3000 Anlagen mit 55 Millionen Stundenkilometer**  
ausgeführt. Glänzende Resultate.

Broschüre No. S 304 kostenlos.

**VENTILATOR A.-G., STÄFA**



# KORK

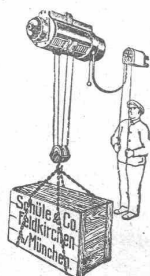
PLATTEN  
SCHALEN  
SCHROT

GEGEN: KÄLTE  
WÄRME  
SCHALL

KORKSTEINWERKE A.-G. **KÄPFNACH-HORGEN**

**Wehrli-Verlag**  
Photographische  
Kunst- und Verlagsanstalt  
**Kilchberg - Zürich**

empfiehlt sich für  
Photogr. Aufnahmen von Ge-  
bäuden, Maschinen etc.  
Vergrößerung u. Verkleinerung  
von Plänen, Landkarten etc. auf  
jedes gewünschte Format.  
Preisliste steht zu Diensten.



## SCHÜLE ELEKTROZÜGE

sind heute die wirtschaftlichsten  
zum Heben und Seitwärtsfahren  
aller Lasten v. 150 b. 5000 kg.

### Schüle - Sicherheits - Winden

mit Hand- und Kraftantrieb  
für Aufzüge, Krane aller Art.

Kostenlose Angebote und Ratschläge durch  
**Otto Studer, Ing., Zürich 6**  
Ekkehardstrasse 16.

SPEISEAUFZÜGE  
WARENAUFZÜGE  
BRIEFAUFZÜGE

FÜR

HANDBETRIEB

LIEFERT ALS

SPEZIALITÄT

**J. WILLI SOHN & CO., CHUR**  
MASCHINENFABRIK

Riemen-  Fabrik  
**Gut & Co**  
ZÜRICH

## SCHULER & SCHILD

Bahnhofstr. 37 ZÜRICH Bahnhofstr. 37

### BERATENDE INGENIEURE

für

Projektierung von Kraftwerken, Transformer-  
Stationen, Freiluftanlagen, Bahnelektrifizierungen,  
Leitungsnetzen

Gutachten, Beratungen, Schätzungen,  
Bauleitungen, Werkstattabnahmen

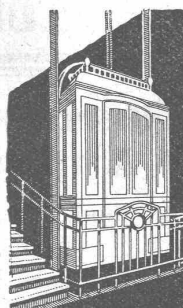
**Späti Söhne & Co**  
Elektromechanische  
Werkstätten  
  
Zürich 127, Hardturmstr. Tel. 6623  
Vevey 11, Rue Cheneviers Tel. 940  
Telegr. Späti Söhne  
Lieferung, Umlauf, Kauf, Reparatur, Um- u. Neu-  
wicklung von Elektromotoren, Generatoren und  
Transformatoren. Fabrikation von Spezialmo-  
toren, Transformatoren, Regulierantrieben  
und elektrischen Lichtpausmaschinen.



## ORNAMENTEN- FABRIK

Zink- und Kupfer-Lucarnen  
Dachspitzen  
Wasserkasten  
Firmen-Buchstaben  
etc.

**USINE DECKER S. A.**  
NEUCHÂTEL



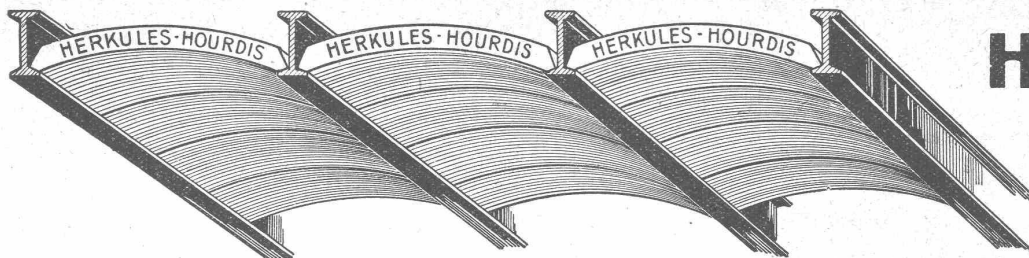
## STIGLER Aufzüge

jeder Betriebsart  
u. für alle Zwecke.

GENERALVERTRETUNG:

**Kaegi & Egli, Zürich**  
Stauffacherplatz Tel. S. 10.54





# Unsere Herkules-Hourdis

aus  
armiertem Beton

bieten durch ihre **hohe Tragfähigkeit, Billigkeit, raschen Einbau** und **sofortige Benutzungsmöglichkeit** der eingedeckten Räume **grosse Vorteile**. Ueber Keller, Magazine, Garagen und Fabrikräumen kann die **Untersicht sichtbar** bleiben.

**Guss-Baustein-Fabrik Zürich A.-G., Zürich**

Ein in Polen gut eingeführtes

## Baugeschäft (Ingenieurbau)

möchte sich zwecks Vermehrung seines Betriebskapitals um ca. **600 000 bis 1000 000 Schweizer Franken** mit einer Schweizerfirma derselben Branche liieren. Inhaber des polnischen Baugeschäfts absolvierte vor 20 Jahren das Zürcher Polytechnikum. Hilfswerkstätten im Werte von zirka 1 Mill. Fr. vorhanden. Off. sind zu richten unter: „Grosszügiges Bauwesen“ an die Administration der Schweizer. Bauzeitung.

## TREPPEN

fabriziert von einfacher bis reichlichster Ausführung, sowie Liefern von Treppentritten, Pfosten, Sprossen und Handgriffe in allen Holzarten. — Für fachmännische, solide Arbeit leiste ich volle Garantie. — **Spezial-Geschäft für Treppenbau:**

**Aug. Herzog, Fruthwilen (Thurgau) - Tel. 68**

## Französischer und englischer Korrespondent

und Maschinenschreiber (Herr) mit vollkommener Kenntnis der technischen hydroelektrischen Fachausdrücke wird für **Egypten**

### gesucht.

Vertrag ein Jahr vom 1. Oktober oder November anfangen, eventuell verlängert, Reisespesen Egypten und zurück werden vergütet. — Angebot nicht später als 25. September aufgegeben mit Bedingungen, Ansprüchen, Alter und Referenzen an:

Ing. Lello Pontecorvo, Corso Italia 7, Milano (Italien).

**Cliche's**  
für Buchdruck  
**Armbruster & Söhne**  
Zürich  
Ob. Zäune  
Tel. Hott.: 63 65

## Occasion!

### 3 elektr. Heisswasser-Boiler

à 1000 l, stehend, System Sauter, komplett, abzugeben wegen Umzug. Passend für Restaurationsbetriebe, Hotels, Grosswäschereien. Preis ab Basel 2000 Fr. Nähere Angaben zu Diensten. Anfragen befördert unter Chiffre B. K. 5544

Rudolf Mosse, Basel 1.

## Lichtpaus-Apparate

für  
Tageslicht  
elektrische  
Copierlampen

pneumatische  
Lichtpausapparate

elektrische  
Lichtpausmaschinen

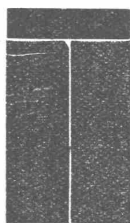
## Lichtpaus-Papiere

GEBRÜDER  
**SCHOLL**  
POSTSTRASSE 3 · ZÜRICH

Für die Ausarbeitung eines Projektes hydroelektrischer Anlagen in Egypten wird ein **erfahrener**

## TECHNIKER

### gesucht.



welcher den modernen Turbinenkonstruktionen, Berechnung von Rohrleitungen, Kanälen und Anordnung der Anlagen usw. mächtig ist. Vertrag ein Jahr vom 1. Oktober oder November anfangen, Verlängerungsmögl. jedoch ohne Garantie, Reisespesen Egypten und zurück werden vergütet. Angebot nicht später als 25. September aufgegeben, mit Alter, Curriculum vitae, Bedingungen, Referenzen, Ansprüchen und Sprachkenntnissen an

Ing. Lello Pontecorvo,  
Corso Italia 7, Milano (Italien).

## H. WOHLGROTH & Co.

Klingenstrasse 8 **ZÜRICH** Gegründet 1878

## Gasmesserrfabrik Apparatebau

Kontroll- und Experimentier-Apparate für  
die Gasindustrie

Gasmesser für jeden Bedarf

EIGENE PATENTE



## Patent-Verkauf od. Lizenz-Abgabe.

Die Inhaberin des schweizerischen Patentes Nr. 107034 vom 18. September 1923, betreffend: „**Elektr. Schmelzverfahren**“, wünscht das Patent zu verkaufen, in Lizenz zu geben oder anderweitige Vereinbarungen für die Fabrikation in der Schweiz einzugehen. — Anfragen befördert **H. KIRCHHOFER**, vormals Bourry-Séquin & Co., Ingenieur- und Patentanwaltsbureau in Zürich 1, Löwenstr. 51.

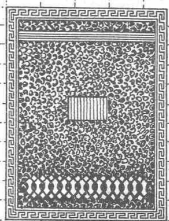




**Besten  
Oberflächen-  
Schutz**

**SUBOX A.-G.**  
Langstr. 187  
Zürich 5.

**Jul. Hädrich**  
Eisenkonstruktionen  
Zürich Werdegutg. 13  
Telephon 5.2550



**Spezialfabrik für  
Briefkasten Anlagen**  
Kataloge zu Diensten

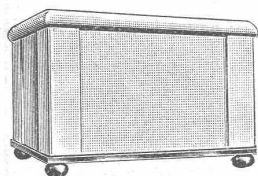
**Zu verkaufen**

wegen Nichtgebrauch

**1 Theodolit**

(Zeiss), 400 g Trepied., alles in gutem Zustand. — Offerten unt. Chiffre P. 4198 S. an

Publitas Sitten.



**Elektrische**

**Speicher-Öfen**

Prospekte - Referenzen

**GUSTAV  
BODMER & CIE.**

Ofenfabrik

ZÜRICH 8, Holbeinstrasse 22



**Sicherheits-Sprengstoffe**

**Aldorfit und Gelatine-Aldorfit**

sowie sämtliche Spreng-Utensilien

**Betonmischer, Steinbrecher, Hebezeuge,  
Turmdrehkrane, Kompressoren, Strassen-  
Walzen, Teerungsapparate, Bauwerk-  
zeuge, etc., etc.**

**ROBERT AEBI & CIE., A.-G., ZÜRICH I**

INGENIEURBUREAU-MASCHINENFABRIK

Für Auslandsdienst im Eisenbahn- und Wasserbau erfahrene

**Bauleiter, Ingenieure u. Bauführer  
gesucht**

Spanische oder französische Sprachkenntnisse erforderlich. Bewerbungen mit Lebenslauf u. Zeugnisabschriften unt. Chiffre Z. L. 2863 befördert **Rudolf Mosse, Zürich.**

RECHTSANWALT

**DR ERNST UTZINGER**

BAHNHOFSTR. 64 ZÜRICH TEL.: SELNAU 19.68

RECHTSANGELEGENHEITEN

**Gratis!**

und franko senden wir Ihnen auf Wunsch unsere neue, illustrierte Broschüre über moderne Verkaufs-Organisation. Höchst interessant und von grösstem Werte für jedes grössere Detail-Verkaufsgeschäft!

Erste Schweizer

**Blockfabrik Lichtensteig**

(Kt. St. Gallen)

**Wasserversorgung der Stadt Zürich**

**Stellen-Ausschreibung**

Infolge des Rücktrittes Direktor Peters ist die Stelle des **Direktors der Wasserversorgung** neu zu besetzen.

Die Jahresbesoldung beträgt 9720 bis 13680 Fr. mit Pensionsberechtigung. Von den Bewerbern wird abgeschlossene technische Hochschulbildung als Bauingenieur, Erfahrung auf dem Gebiete grosser städtischer Wasserversorgungen und von Wasserkraftanlagen und Befähigung zur Leitung eines grossen industriellen Unternehmens verlangt.

Anmeldungen mit Darlegung des Bildungsganges und der bisherigen Tätigkeit sind bis zum **15. Oktober 1927** dem **Vorstand des Bauwesens II, Amtshaus II**, einzureichen. Persönliche Vorstellung erst auf besondere Einladung.

Zürich, den 16. September 1927.

**Der Vorstand des Bauwesens II  
der Stadt Zürich.**

**Englisch in 30 Stdn.**

geüßig sprechen lernt man nach interessanter und leichtfasslicher Methode, durch briefl. Fernunterricht Erfolg garantiert. 500 Referenzen. Prosp. geg. Rückporto. **Spezialschule für Englisch „RAPID“**, Luzern 410.

Ein junger, tüchtiger, soeben dem Militärdienst entlassener

**Bauzeichner**

sucht Stelle in der deutschen Schweiz oder im Ausland. Deutschland wird bevorzugt. — Offerten sind zu richten an **E. Baumgart, Bauzeichner in Rosshäusern (Bern).**

**Patent-Verkauf  
od. Lizenz-Abgabe.**

Die Inhaberin des schweizerischen Patentes Nr. 105948 vom 2. August 1923, betreffend:

„Fadenheftmaschine mit zwispitzigem Fadenleger“, wünscht das Patent zu verkaufen, in Lizenz zu geben oder anderweitige Vereinbarungen für die Fabrikation in der Schweiz einzugehen. — Anfragen befördert

**H. KIRCHHOFER**

vormals Bourry-Séquin & Co., Ingenieur- und Patentanwaltsbureau in Zürich 1, Löwenstr. 51.

Junger

**Bauzeichner**

dipl., der sich in der deutschen Sprache zu vervollständ. wünscht, **sucht Stelle** bei Architekt oder Unternehmer. Gefl. Offerten an **Ernest Petitmaitre, Yverdon (Vaud).**

**Patent-Verkauf  
od. Lizenz-Abgabe.**

Der Inhaber des schweizerischen Patentes Nr. 104806 vom 26. Oktober 1922, betreffend:

„Apparat zum elektrischen Heizen v. typographischen Setzmaschinen, die Buchstaben oder Zeilen mit schmelzendem Metall bilden“,

wünscht das Patent zu verkaufen, in Lizenz zu geben oder anderweitige Vereinbarungen für die Fabrikation in der Schweiz einzugehen. — Anfragen befördert

**H. KIRCHHOFER**

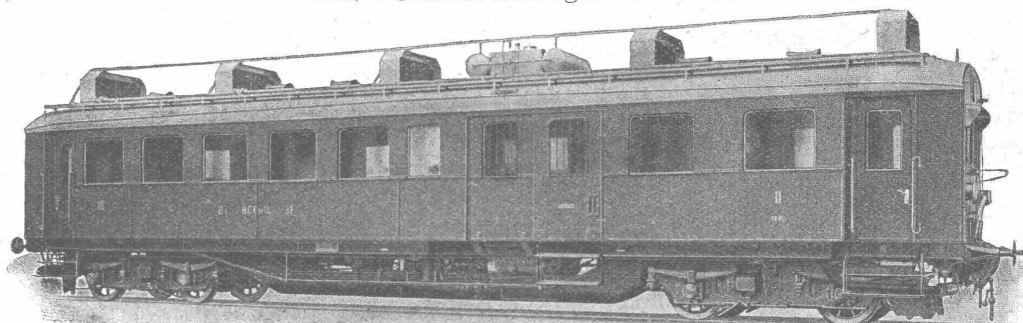
vormals Bourry-Séquin & Co., Ingenieur- und Patentanwaltsbureau in Zürich 1, Löwenstr. 51.



# Schweizerische Lokomotiv- und Maschinenfabrik Winterthur

## Eisenbahn-Triebwagen

mit Verbrennungsmotoren



Benzin-Triebwagen der Bodensee-Toggenburg-Bahn  
Motorleistung 200 PS, Fassungsvermögen 66 Sitzplätze und Gepäckraum, Leergewicht des Wagens ca. 36 t.

**Die Kraftübertragung erfolgt mit dem patentierten  
Oelschalgetriebe, System S. L. M.**

# E. G. Portland, Zürich

Jura-Cementfabriken, Aarau  
Aargauische Portland-Cementfabrik Holderbank-  
Wildegg  
Portland-Cementwerk Würenlingen-Siggental A.-G.  
Cement- und Kalkfabriken R. Vigier A.-G.  
Portland-Cementfabrik, Laufen  
Schweiz. Cement-Industrie-Gesellschaft, Heerbrugg

Portland-Cementwerk Thayngen A.-G.  
Cement- und Kalkwerk Liesberg A.-G.  
K. Hürlimann Söhne, Brunnen  
Wilhelm Brodtbeck A.-G., Liestal  
Cementwerke Därligen A.-G., Bern  
Ciment Portland S. A., St. Sulpice  
Société des usines de Grandchamp et de Roche  
S. A. des chaux et ciments de Baulmes et Vouvry

empfehlen ihren

# la. Portland-Cement.

**Verkauf durch die Fabriken selbst**