

**Zeitschrift:** Schweizerische Bauzeitung  
**Herausgeber:** Verlags-AG der akademischen technischen Vereine  
**Band:** 89/90 (1927)  
**Heft:** 4

## **Werbung**

### **Nutzungsbedingungen**

Die ETH-Bibliothek ist die Anbieterin der digitalisierten Zeitschriften auf E-Periodica. Sie besitzt keine Urheberrechte an den Zeitschriften und ist nicht verantwortlich für deren Inhalte. Die Rechte liegen in der Regel bei den Herausgebern beziehungsweise den externen Rechteinhabern. Das Veröffentlichen von Bildern in Print- und Online-Publikationen sowie auf Social Media-Kanälen oder Webseiten ist nur mit vorheriger Genehmigung der Rechteinhaber erlaubt. [Mehr erfahren](#)

### **Conditions d'utilisation**

L'ETH Library est le fournisseur des revues numérisées. Elle ne détient aucun droit d'auteur sur les revues et n'est pas responsable de leur contenu. En règle générale, les droits sont détenus par les éditeurs ou les détenteurs de droits externes. La reproduction d'images dans des publications imprimées ou en ligne ainsi que sur des canaux de médias sociaux ou des sites web n'est autorisée qu'avec l'accord préalable des détenteurs des droits. [En savoir plus](#)

### **Terms of use**

The ETH Library is the provider of the digitised journals. It does not own any copyrights to the journals and is not responsible for their content. The rights usually lie with the publishers or the external rights holders. Publishing images in print and online publications, as well as on social media channels or websites, is only permitted with the prior consent of the rights holders. [Find out more](#)

**Download PDF:** 22.02.2026

**ETH-Bibliothek Zürich, E-Periodica, <https://www.e-periodica.ch>**

# SCHWEIZERISCHE BAUZEITUNG

WOCHENSCHRIFT FÜR ARCHITEKTUR / INGENIEURWESEN / MASCHINENTECHNIK  
REVUE POLYTECHNIQUE SUISSE

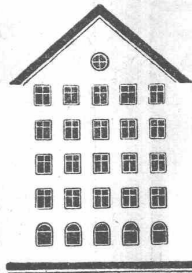
OFFIZIELLES ORGAN DES SCHWEIZER INGENIEUR- UND ARCHITEKTEN-VEREINS  
UND DER GESELLSCHAFT EHEMAL. STUDIERENDER DER EIDG. TECHN. HOCHSCHULE  
GEGRÜNDET 1883 VON ING. A. WALDNER / HERAUSGEGEBEN VON ING. C. JEGHER

Vereins-Mitglieder, beim Verlag, Schweiz 32 Fr.,  
Ausland 40 Fr. jährl.; Nicht-Mitglieder 40 bzw.  
50 Fr., postamtl. 30 Cts. mehr. / Einzel-Nr. 1 Fr.

VERLAG CARL JEGHER, ZÜRICH  
Dianastrasse Nr. 5 / In Kommission  
bei Rascher & Cie., Zürich u. Leipzig

Inserate durch RUDOLF MOSSE, Zürich, die  
viergespaltene Colonelzeile 50, Titelseite 80 Cts.,  
Anzeigen ausl. Ursprungs 60 Cts., Titelseite 1 Fr.

*Fenster*



*Spezialitäten:*

*Schieb Fenster und Doppelverglasung*

*Kiefer. Zürich*

*Zweighbureau Bern:*

*Jungfraustrasse 20*

## Unfallversicherung Winterthur

Einzel-Unfall-, Haftpflicht-, Reise-, Kollektiv-, Einbruch- und Kautions-Versicherungen.

Auskunft und Prospekte durch die Direktion der Gesellschaft in Winterthur  
und die Generalagenturen, sowie die Vertreter an allen grösseren Orten.

**ED. BRUN, WÄDENSWIL 1**

TELEPHON 102

Aelteste Spezialfabrik für Härte-Löt-Schweisssprodukte, Autogen-Zusatz-  
materialien, Lager-Kühlfette, Lager-Kühlöle, Technische Öle und Fette

Preise auf Anfrage

Preise auf Anfrage

## OTIS-AUFZÜGE

130 000 ANLAGEN AUSGEFÜHRT, DAVON IN EUROPA ÜBER 30 000

OTIS-AUFZUGSWERKE, FABRIK ZÜRICH

**W. KOCH & Co, ZÜRICH**

Eisen-, Hoch- und Brückenbau  
Wehranlagen

# Bäder- und Toiletten-Anlagen für Fabriken, Mehrfamilienhäuser, Villen und Hotels

in individueller erstklas-



siger Ausführung erstellt

## JOS. ROTHMAYER, Ing., ZÜRICH 1

la. Referenzen

Gessnerallee Nr. 40

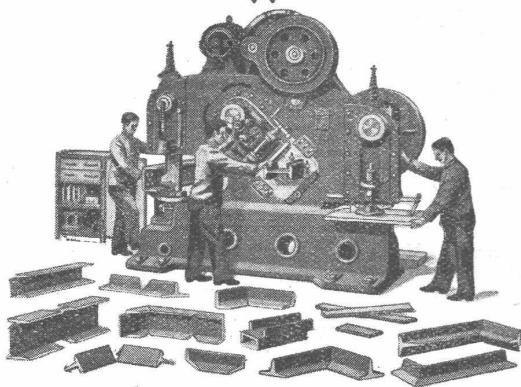
Tel. Selnau 20.53

## MASCHINENFABRIK WEINGARTEN

vorm. Hch. Schatz  
A.-G.



Weingarten =  
Württbg.

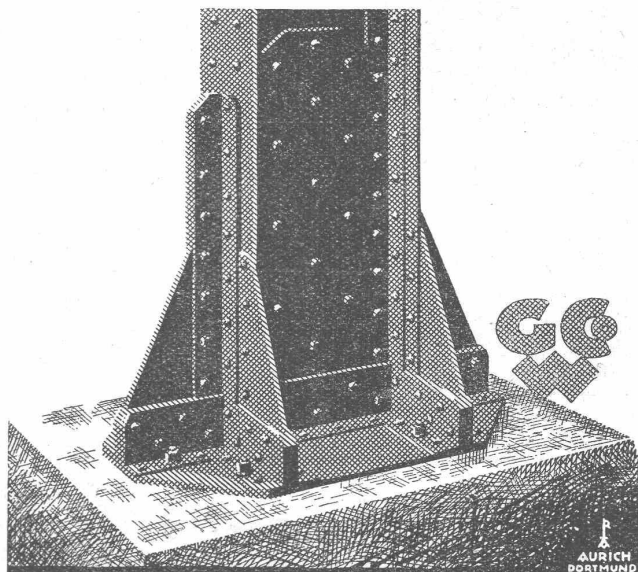


Vereinigte Lochstanze, Blech- u. Profilschere  
in Stahlformguss

neueste Ausführung mit wertvollen Neuerungen, unverwundliche u.  
tausendfach bewährte Originalkonstruktion, unentbehrliche Hilfs-  
maschine für alle Blech- u. Profilschneidende Betriebe A.G.

Unerreicht in Leistungsfähigkeit u. Betriebssicherheit  
Volle Garantie für Bruchsicherheit des Körpers.

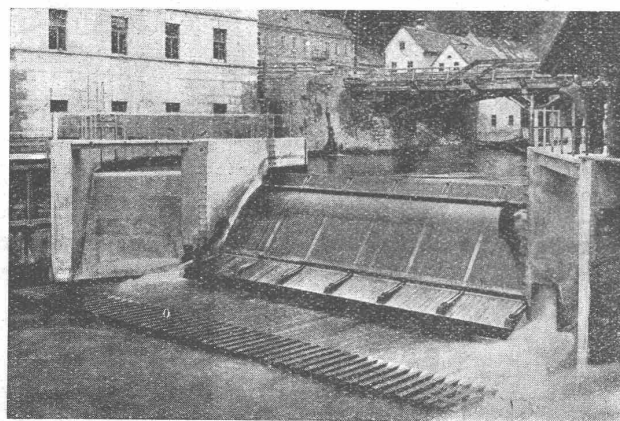
Ausstellungslager Zürich, Ausstellungsstrasse 25.



## EISEN- KONSTRUKTIONEN

HOCHBAUTEN · MASTE · BLECHARBEITEN  
PROJEKTE · STATISCHE BERECHNUNGEN

## GEILINGER u. CO WINTERTHUR



## Hydraulisches Dachwehr

Automatisch und mühelos bedienbar,  
bester Hochwasserschutz.

Ueber 50 Anlagen ausgeführt, beste Referenzen.

Ueberfallklappen,  
Abflussregulierung,  
Automat. Saugüberfälle,  
Kollsicherer Sturzboden.

PATENT PFLETSCHINGER-LÄUFER

## HUBER & LUTZ, Ing.-Bureau

ZÜRICH, Stampfenbachstrasse 75

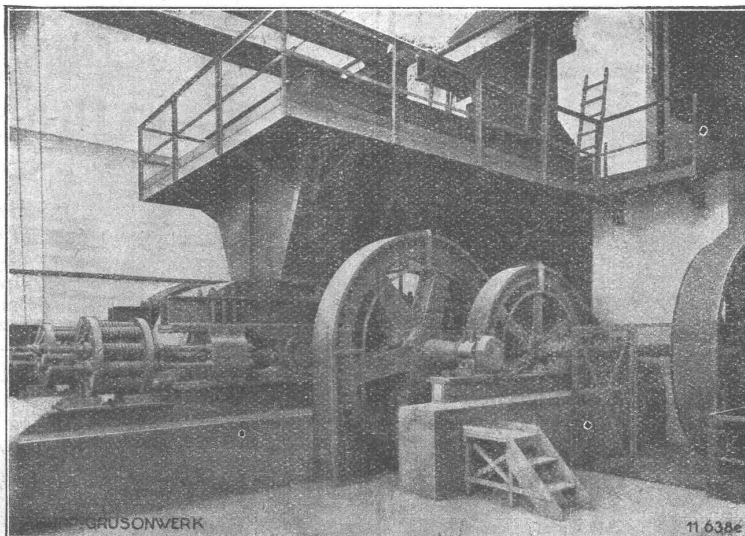


Bau und Einrichtung neuzeitlicher und mit  
grösster Wirtschaftlichkeit arbeitender

# ZEMENTFABRIKEN

für hochwertigen Portland-, Hochofen- und Eisenportland-Zement

unter Verwendung von erprobten und in zahlreichen  
Anlagen verschiedener Grösse bestbewährten



Gross-Walzenmühle

**Stein- und Hammerbrechern, Walzenmühlen, einfachen und  
Mehrkammer-Verbund-Rohrmühlen**  
mit oder ohne CENTRA-ANTRIEB (D. R. P.),  
**Drehrostöfen, Drehrohröfen u. s. w.**

**für jede gewünschte Leistung.**

*Druckschriften, Angebote und technische Beratung durch Fachingenieure kostenlos.*

# KRUPP GRUSONWERK MAGDEBURG

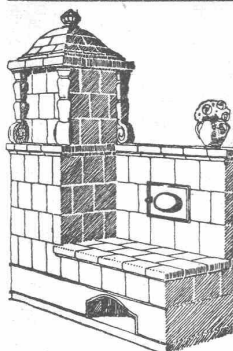
Vertreter: **SPOERRI & Co., ZÜRICH, Walchestr. 27**

# Euböolith-Böden

garantiert bestbewähr-  
ter fugenloser Boden-  
belag für Fabriken,  
Schulen, Bureaux.

Tel.:  
**3.35**

Euböolithwerke A.-G., Olten



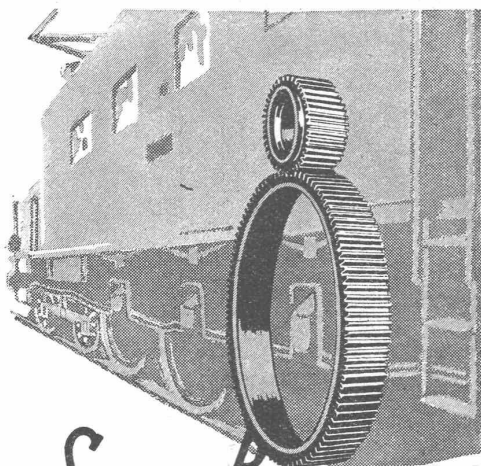
## Die Zentral-Heizung

kombiniert mit Kachelofen, unser paten-  
tiertes System, ist wirtschaftlich die beste  
Heizart für Einfamilienhaus und  
Etagenwohnung.

Prima Referenzen.

**FRITZ LANG & Co., ZÜRICH 3**

Zentralheizungen u. sanitäre Anlagen  
Manessestr. 190 Teleph. Selnau 26.83



**SAUTER, BACHMANN & Co**  
**ZAHNRÄDER-FABRIK-NETSTAL**

Telephon Nr. 444

*Fabrikation von Zahnrädern für jeden  
Verwendungszweck. Langjährige Erfah-  
rungen in der Kraftübertragung ver-  
mittelst Zahnräder jeder Art.  
Verzähnen, eingesandter Radkörper  
Beratung und Kostenvoranschläge bereitwilligst.*

Das lästige  
und zeitraubende  
Zerschneiden der

## Drahtziegel- -Rollen

fällt weg. Die  
Schweiz. Drahtziegel-  
Fabrik A.-G., Lotzwil  
liefert

## Drahtziegel- -Streifen

in allen Breiten.  
Muster und Preislisten verlangen  
Goldene Medaillen:  
Bern 1914, Barcelona 1921  
Burgdorf 1924

PERSONEN  
u. LASTEN:  
**AUFZÜGE**  
KRANEN  
FLASCHENZÜGE  
MOTOREN  
1/100-60 PS

**SCHINDLER & Co**  
LUZERN  
GEGRÜNDET  
1874

## Das Problem der Betonsichtflächen:

Steinverkleidung: **Teuer!**

Stocken: **Barbarisch!**

Verputz: **Fällt ab!**

DIE LÖSUNG:

Probefbüchse, Gebrauchs-  
anweisung und Preisliste  
gegen Einzahlung v. Fr. 9.—  
auf Postcheckkonto Contex  
1/2122.



**CONTEX S. A.**  
**GENÈVE**

Case Rive 244

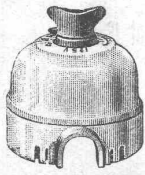
Natürlich, gefällig, einfach, billig.



# ADOLF FELLER, HORGEN

FABRIK ELEKTRISCHER APPARATE

## Drehschalter



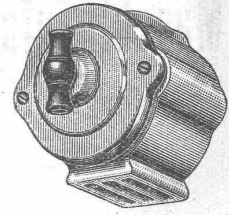
erprobter Konstruktion für trockene, feuchte und nasse Räume, für Rechts- und Linksgang; kein toter Linksgang.

Die eingetragene  
Schutzmarke

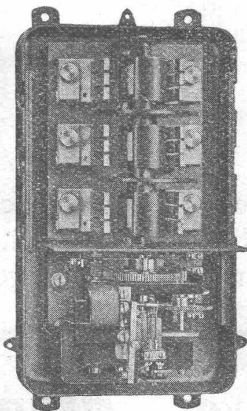


bürgt für gute  
Qualität!

Vor minderwertigen Nachahmungen wird gewarnt.

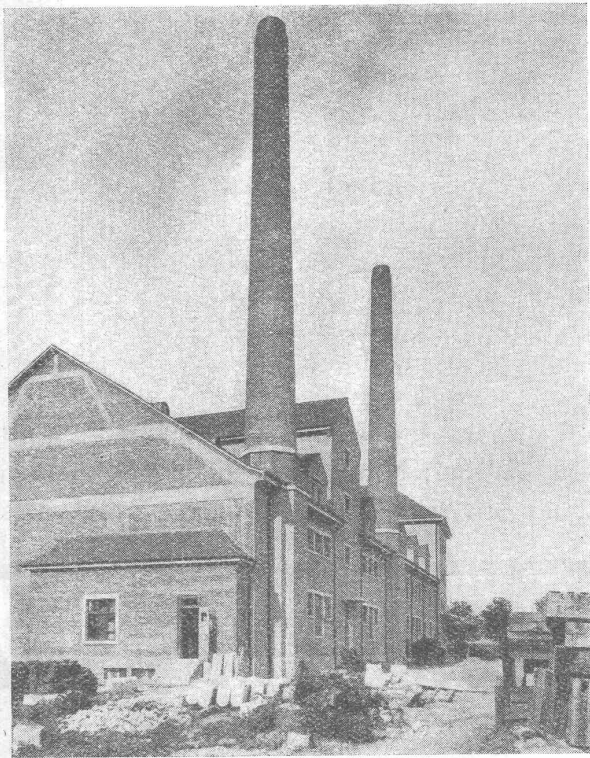


## LANDIS & GYR- Wechselstrom- Schaltautomaten



Die bewährten  
Schaltapparate  
für

Warmwasser - Versorgung  
Landis & Gyr A.-G., Zug



## Litzler & Co, Basel

Inselstrasse 61

Tel.: Safran 12.38

Kaminbau, Kesseleinmuerung, Industrieofenbau

Langjährige Erfahrung, Ia. Referenzen.

### ROLLADENFABRIK A. GRIESSER A.-G. AADORF

Zweigniederlassung:  
**Zürich**  
 Militärstr. 108

Stahlwellblech- und  
 Holzrolladen aller Art  
 Jalousieladen  
 Sonnenstoren

AT. C. ARNEN ZÜRICH

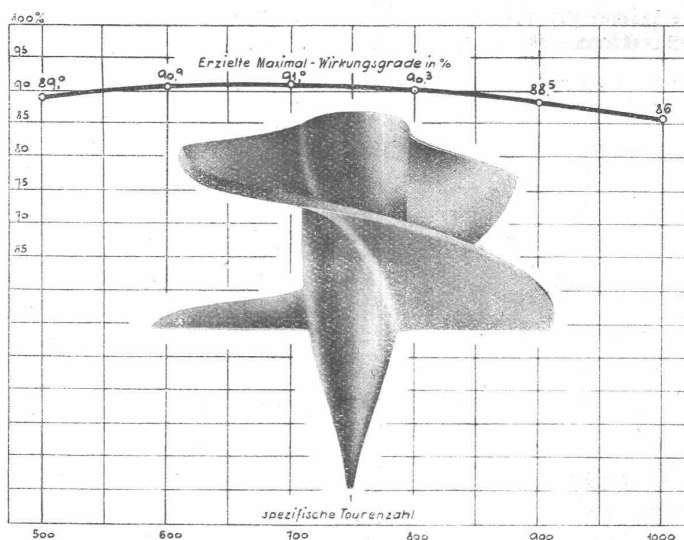
A.-G. der  
**Maschinenfabrik**  
von

# Theodor Bell & Cie.

Kriens-Luzern

Gegründet 1855

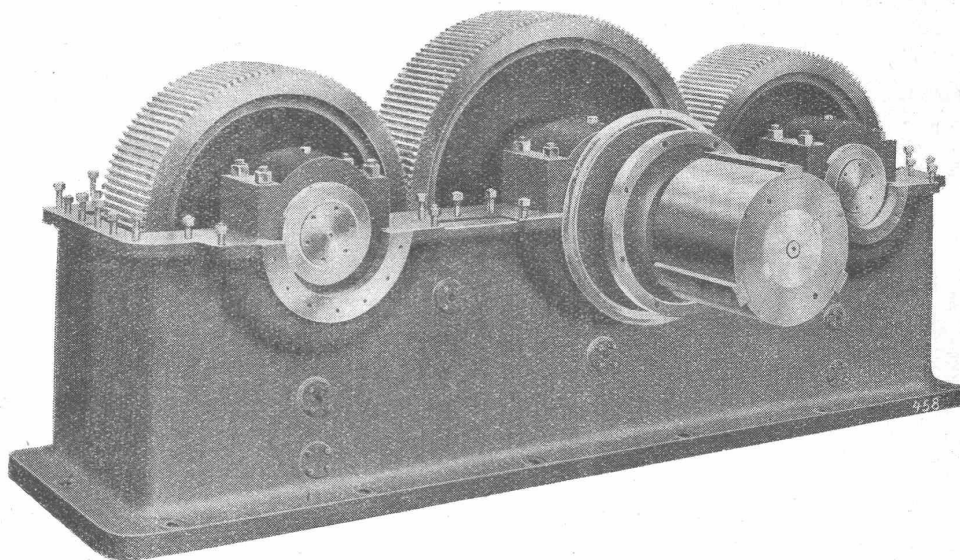
Lauftrad einer „Bell“-Schnell-  
läufer-Turbine mit dargestell-  
ten Wirkungsgraden, wie sie



in der Zentrale Matte der  
Stadt Bern durch neutrale  
Experten ermittelt wurden.

Wasserturbinen für alle Gefälle und Leistungen; Regulatoren; Rechen; Schützen;  
Wehre; Druckleitungen; komplette hydraulische Anlagen; Kesselschmiedearbeiten aller  
Art; elektrische und autogene Schweissungen; Prospekte und Kostenanschläge gratis.

## MAAG - ZAHNRÄDER A.G., ZÜRICH



Stirnräder mit geschliffenen Zahnflanken.

## Turbo-Getriebe für Kraftwerk Tremorgio

Antrieb von zwei Hochdruck-Zentrifugalpumpen

**LEISTUNG 10000 kW**

Tourenzahl des Motors 750 p. M. / Tourenzahl der Pumpen 1000 p. M.