

**Zeitschrift:** Schweizerische Bauzeitung  
**Herausgeber:** Verlags-AG der akademischen technischen Vereine  
**Band:** 89/90 (1927)  
**Heft:** 13

## **Werbung**

### **Nutzungsbedingungen**

Die ETH-Bibliothek ist die Anbieterin der digitalisierten Zeitschriften auf E-Periodica. Sie besitzt keine Urheberrechte an den Zeitschriften und ist nicht verantwortlich für deren Inhalte. Die Rechte liegen in der Regel bei den Herausgebern beziehungsweise den externen Rechteinhabern. Das Veröffentlichen von Bildern in Print- und Online-Publikationen sowie auf Social Media-Kanälen oder Webseiten ist nur mit vorheriger Genehmigung der Rechteinhaber erlaubt. [Mehr erfahren](#)

### **Conditions d'utilisation**

L'ETH Library est le fournisseur des revues numérisées. Elle ne détient aucun droit d'auteur sur les revues et n'est pas responsable de leur contenu. En règle générale, les droits sont détenus par les éditeurs ou les détenteurs de droits externes. La reproduction d'images dans des publications imprimées ou en ligne ainsi que sur des canaux de médias sociaux ou des sites web n'est autorisée qu'avec l'accord préalable des détenteurs des droits. [En savoir plus](#)

### **Terms of use**

The ETH Library is the provider of the digitised journals. It does not own any copyrights to the journals and is not responsible for their content. The rights usually lie with the publishers or the external rights holders. Publishing images in print and online publications, as well as on social media channels or websites, is only permitted with the prior consent of the rights holders. [Find out more](#)

**Download PDF:** 23.02.2026

**ETH-Bibliothek Zürich, E-Periodica, <https://www.e-periodica.ch>**

# SCHWEIZERISCHE BAUZEITUNG

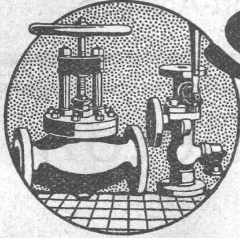
WOCHENSCHRIFT FÜR ARCHITEKTUR / INGENIEURWESEN / MASCHINENTECHNIK  
REVUE POLYTECHNIQUE SUISSE

OFFIZIELLES ORGAN DES SCHWEIZER INGENIEUR- UND ARCHITEKTEN-VEREINS  
UND DER GESELLSCHAFT EHEMAL. STUDIERENDER DER EIDG. TECHN. HOCHSCHULE  
GEGRÜNDET 1883 VON ING. A. WALDNER / HERAUSGEGEBEN VON ING. C. JEGHER

Vereins-Mitglieder, beim Verlag, Schweiz 32 Fr.,  
Ausland 40 Fr. jährl.; Nicht-Mitglieder 40 bzw.  
50 Fr., postamtl. 30 Cts. mehr. / Einzel-Nr. 1 Fr.

VERLAG CARL JEGHER, ZÜRICH  
Dianastrasse Nr. 5 / In Kommission  
bei Rascher & Cie., Zürich u. Leipzig

Inserate durch RUDOLF MOSSE, Zürich, die  
viergespaltene Colonelzeile 50, Titelseite 80 Cts.,  
Anzeigen ausl. Ursprungs 60 Cts., Titelseite 1 Fr.



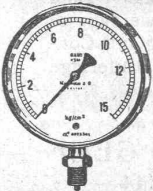
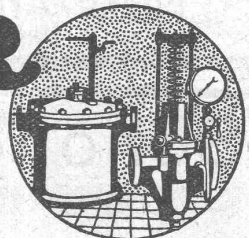
## SULZER

ARMATUREN und ROHRLEITUNGSTEILE

für  
Dampf, Wasser, Säuren, Luft etc.

Ausführliche Kataloge auf Verlangen

GEBRÜDER SULZER, AKTIENGESELLSCHAFT, WINTERTHUR

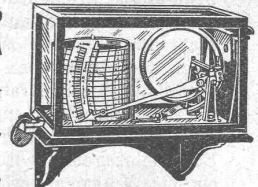


### Manometer A.-G., Zürich, Armaturen-Fabrik

(vormals Schäffer & Budenberg, Filiale Seebach, ständige Fabrikation seit 1893)

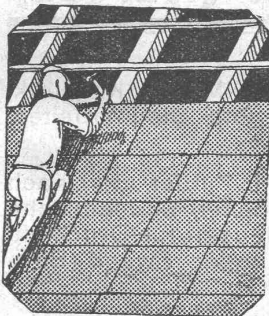
Manometer, Thermometer, Dynamometer

mit und ohne Registrierung, für jeden Zweck, bewährteste Konstruktionen, genau und zuverlässig.  
Dampfventile, Hähne aller Art, Wasserstände, Schutzgläser,  
Pumpen, Injektoren, Elevatoren, Kondensstöpfe u. s. w.



## Diana-Platten

*isolieren sehr gut u. sind wasserun-  
durchlässig, schwamm- u. fäulnissicher.*



**Diana-Unterdachplatten:** Zweckmässigstes Dachunterkonstruktionsmaterial für Neu- und Umbauten. / Bei bestehenden Bauten können die Dianaplatzen *ohne Dachumdeckung* leicht und rasch vom Dachinnern aus angebracht werden.

**Diana-Zwischendachstreifen für Falzlegeldächer** ermöglichen bei geringem Kosten- aufwand eine absolut dichte Deckung gegen das Eindringen von Kälte, Schnee, Russ und Staub.

**Diana-Einlagestreifen** werden angewendet zur Erstellung der zweiten Dachschicht, die bei ganz geringen Kosten eine dauernde Dichtung der Fugen darstellt und gleichzeitig das Dach isoliert.

Verlangen Sie Prospekt mit Zeugnissen von der Alleinfabrikantin:

„Diana“, Bau- und Isolierplatten A.-G.

RAPPERSWIL (St. Gallen)

Telephon: 149

Telegramme: „Diana“



## ED. BRUN, WÄDENSWIL 1

TELEPHON 102

Älteste Spezialfabrik für Härte-Löt-Schweisssprodukte, Autogen-Zusatz-  
materialien, Lager-Kühlfette, Lager-Kühlöle, Technische Öle und Fette

Preise auf Anfrage

Preise auf Anfrage

## W. KOCH & Co, ZÜRICH

Eisen-, Hoch- und Brückenbau  
Wehranlagen

# AUFZÜGE und KRANE aller Art

## RUEGGER & CO., A.-G.

Transport-Einrichtungen für  
Fließ - Arbeit

BASEL

Hand- u. Elektro-Flaschenzüge  
Transport-Anlagen

## Schöner Beton ist guter Beton!

CONTEX ist ein Lack, der, auf die Schalung gestrichen, die Eigenschaft besitzt, den Zement auf eine gewisse Tiefe am Abbinden zu verhindern. Nach dem Ausschalen kann die Zementhaut durch Drahtbürste oder starken Wasserstrahl entfernt werden, wodurch das natürliche Gefüge des Beton blossgelegt wird. Durch geeignetes Vorsatzmaterial kann jeder



beliebige Effekt erzielt werden. Muss eine Betonfläche aus irgend einem Grunde verputzt werden, so ergibt die Vorbehandlung mit Con-  
tex die richtige, rauhe Unterlage zur dauernden Haftung.

Anfragen erbeten an:

CONTEX S. A., GENÈVE  
Postfach Rive 244

zeigt die Schönheit des Beton und seine Güte.

## A.-G. CONRAD ZSCHOKKE, DÖTTINGEN (Aargau)

**EISENBAU:** Brücken, Hoch- und Industriebauten, Stauwehre, Maste, Konstruktionen für Bauinstallationen, Krane, Kessel- und Blecharbeiten, Druckrohre, Treppen, Fenster etc.

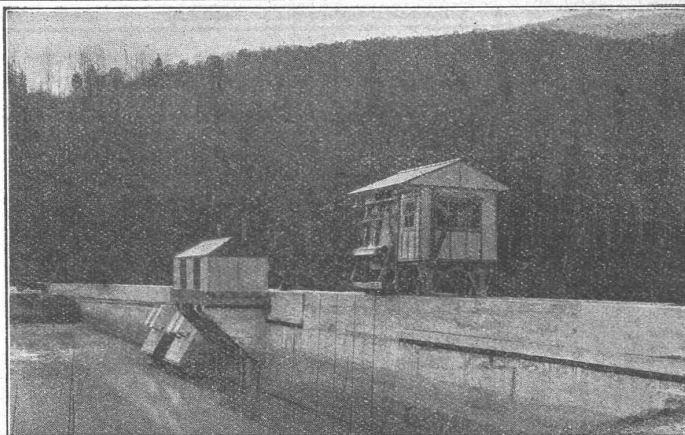
**Spezialitäten:** Verzinkung (Metallisierung mit Zink, Blei, Aluminium, Kupfer etc.) nach dem M. U. Schoop'schen Verfahren. (Behälter für chemische Zwecke) — Personen- und Materialschleusen für Druckluftgründungen. — Wellblechbaracken für jeden Zweck (Baracken, Garagen etc.)

**INGENIEURBUREAU.**

A.-G.  
KRAFTWERK  
WÄGGITAL

Staumauer  
Rampen

Rechen-  
reinigungs-  
Maschine  
mit doppeltem  
Schwenkran



MASCHINENFABRIK  
**JONNERET FILS AINÉ**  
**GENÈVE**  
GEGR. 1850

**SPEZIALITÄT:**

Rechen- u. Rechenreinigungs-  
Maschinen für jede Tiefe und  
Rechenneigung, für grosse u.  
kleine Wasserwerke.

In- und Auslandspatente.

Man verlange Projekte und Kostenanschläge  
kostenlos.





J. J.  
**RUEGG & Co.**

**ZÜRICH  
BASEL  
DELÉMONT**

Ingenieurbureau - Bauunternehmung



**PROJEKTIERUNG  
UND AUSFÜHRUNG  
VON  
HOCH- UND  
TIEFBAUTEN**

WASSER- UND AUSSICHTSTURM AUF DEM BRUDER-  
HOLZ IN BASEL

Die **schwersten Wassereinbrüche und Wasserinfiltrationen**  
werden während des **Wasserdruckes**

unter

**Garantie  
gedichtet**

mit

**„SIKA“**

Seit 15 Jahren bewährt.



Station South Wimbledon der Londoner Untergrundbahnen, wo starke Wassereinbrüche mit schnellbindender „SIKA“ gedichtet wurden.

**KASP. WINKLER & CIE.**

CHEMISCH - BAUTECHNISCHE PRODUKTE

TELEPHON:  
UTO Nr. 50.04

**ALTSTETTEN-ZÜRICH**

TELEGRAMME:  
„SIKA“ ZÜRICH

# A. JENNI & Co Aktiengesellschaft BERN

## Elektrische Unternehmungen

Freileitungsbauten

Kabelmontage nach Spezialverfahren

Bahnbauten

## Guss-Asphalt-Arbeiten

für Hoch- und Tiefbau

erstellen mit aller Garantie für kunstgerechte und dem jeweiligen Zwecke angepasster Ausführung

**A. SCHMID's ERBEN, ZÜRICH**  
 Asphaltgeschäft      Telefon: Selnau 21.08



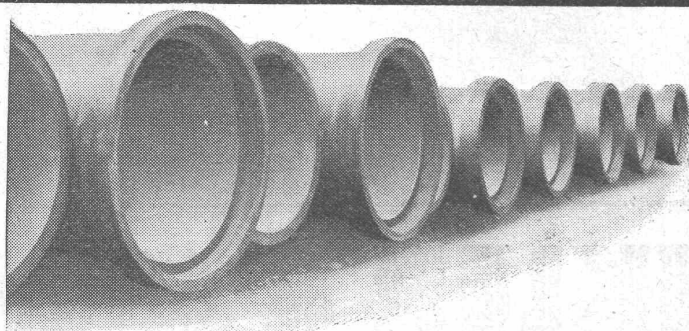
**J. Walser & Co.**  
**WINTERTHUR** *Gegr. 1880*  
**OFEN- & FEUERUNGSBAU** für  
*Eisen- u. Stahl-Metall-keramische-  
 chemische-u. Glasindustrie.*  
**KAMINBAU**, Reparaturen u. Abbruch  
**KESSEL-EINMAUERUNGEN**  
**MATERIAL** hochfeuerfest u. für  
*Hoch- u. Tiefbau, Spezialmörtel.*



**D.K.G. Ankerschienen**  
**Transmissionsträger**  
 sind einzige Mittel zur rationalen Befestigung von  
**Transmissionen, Rohrleitungen etc.**  
 in modernen Industriebauten.  
*Verlangen Sie gefl. Katalog, Referenzliste und Preise.*  
 Ware sofort ab Schweizerlager lieferbar.  
**J. Louis Müller, Luzern**  
 (Telephon 4.22)



*Fabrik für*  
**Gelochte  
 Bleche**  
*Fr. Mommendey & Sohn.*  
*Rapperswil (St. Gallen)*  
**HM**



Schweiz. Landw. Ausstellung, Bern 1925 Ehrendipl. mit gold. Medaille (Höchste Auszeichn.)

Kostenlose Beratung und Offerten durch:

Dipl. Ing. K. GANZ, Ing.-Bureau für Tiefbau, MEILEN, Telephon 128

Alleinvertreter für die deutsche Schweiz.

## Vianini-Röhren

⊕ Pat. (Armierter Betonröhren mit Muffen) ⊕ Pat.  
 für Druckleitungen, Bewässerungsanlagen  
 Kanalisationen, Dücker, Durchlässe etc.

*Biegungs- und druckfest, absolut dichtes, porenloses  
 Material von unabsehbarer Lebensdauer. Rasches Ver-  
 legen und zuverlässige Dichtung. Kein Einbetonieren  
 der Röhren, Anschluss von Nebenleitungen  
 jederzeit leicht auszuführen.*

Lieferanten:

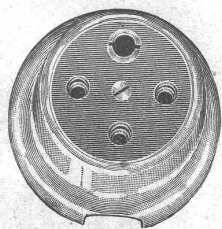
Internat.  
 Slegwartbalken-Gesellschaft  
 Luzern

Desmeules Frères  
 Fabrique de Produits en Ciment  
 Granges-Marnand



# ADOLF FELLER, HORGEN

FABRIK ELEKTRISCHER APPARATE



## Steckdose

No. 6260

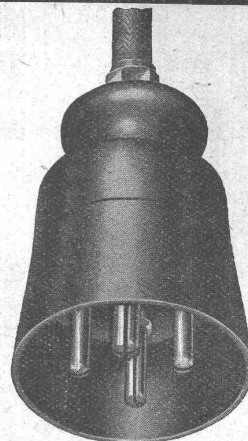
dreipolig mit Erdkontakt  
für 15 Amp., 250 Volt,  
mit gegen Berührung der strom-  
führenden Teile schützender  
Isolierscheibe

## Stecker

No. 6360

dreipolig mit verlängertem Erdstift,  
für 15 Amp., 250 Volt, mit Schutz-  
mantel:

- No. 6360: mit Metallschlauchnippel,
- No. 6361: mit Klemmnippel und Zug-  
entlastung,
- No. 6362: mit gewöhnlichem Einfüh-  
rungs-nippel



## F. GAUGER & CO. ZÜRICH

### Rolladen aus Stahlblech

Verschiedene Systeme und Profile, Einzel- oder Grup-  
pen-Antrieb, von Hand oder elektrisch.  
Ausbalancierung durch Federn oder Gegengewicht.

### Basculture

⊕ Patent No. 120,463,  
zum Hochschieben, zusammenklappbar.  
Für Autogaragen, Magazine etc.

### Eisenhochbau

Ständer und Unterzüge. Masten.  
Eiserne Fenster, kittlose Oberlichter.

### Schaufenster-Konstruktionen

in Eisen und Bronze.  
Sonnenstoren, Scherengitter.

### Wellbleche

gerade und bombiert.  
Wellblechbauten, Veloständer.

### Eiserne Transportfässer

aus Schwarzblech oder verzinkt.  
Autogen oder elektrisch geschweisst.

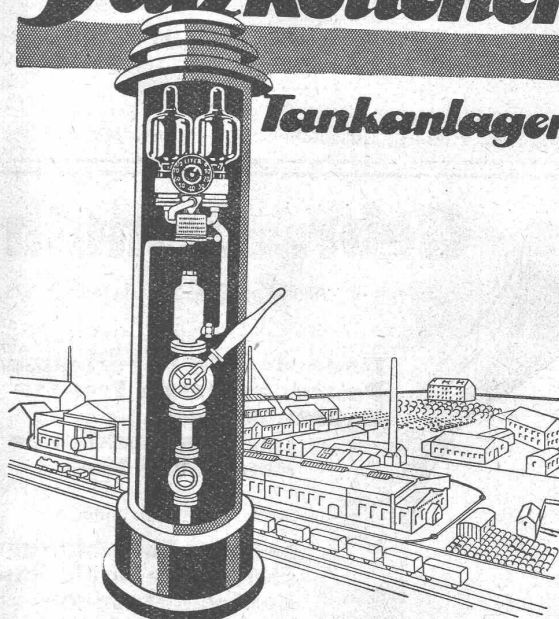
### „Erga“ Stahl-Möbel

für Registratur und Archive.

Kostenvoranschläge — Projekte — Referenzen.

## Salzkottener

### Tankanlagen



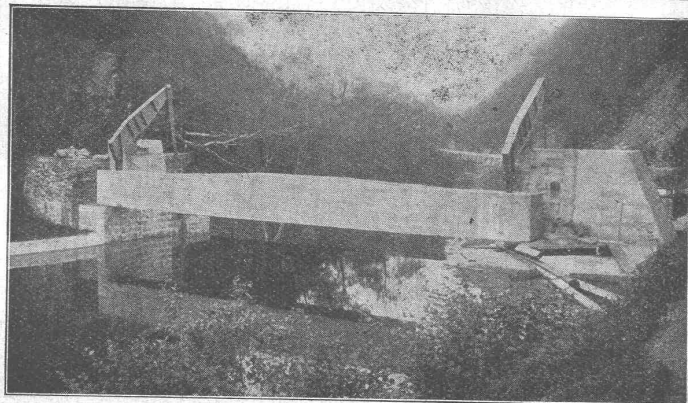
Fabrik explosionsicherer Gefäße

**SALZKOTTEN** G.M.  
B.H.

Zentrale Berlin SW 48 Wilhelmstraße 122

GENERALVERTRETER FÜR DIE SCHWEIZ:

HANS STUTZ, Ingenieur, Carmenstr. 24, ZÜRICH 7



Automatische Wehranlage in der Cassarate der Municipalità di Massagno.

## OTTO SOMMER, Ing.

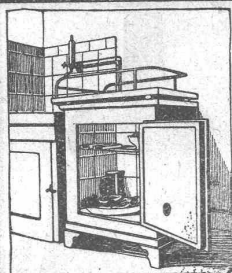
67, rue des Moines, PARIS  
Weinbergstrasse 87, ZÜRICH

14 jährige Erfahrung in

**AUTOMATISCHEN WEHRANLAGEN,  
SCHÜTZEN,  
VERBESSERTEN SAUGÜBERFÄLLEN,  
ABFLUSSREGULIERUNGEN ETC.**

Höchste Reguliergenauigkeit und Betriebs-  
sicherheit durch patentierte Verbesserungen.

Übernahme kompl. Bauten - Lieferung von Ausführ-  
ungsplänen - Projekte und Voranschläge kostenlos.



Patent Nr. 118307

## Kein Neubau

ohne den billigen Konservierungsschrank „Polar“ mit Wasser- und Luftkühlung!

**Keine Betriebskosten!**

„POLAR“ erhöht den Wert jeder neuzeitlichen Kücheneinrichtung, ohne die Anlagekosten wesentlich zu steigern.

Prospekte und Offerten durch:

**E. HALLER, Fabrikant des „Polar“, STÄFA, Bergstrasse**  
Telephon 217



die anerkannt beste Anstrichfarbe für Innen- u. Aussen.  
Hochglänzend und Matt.

Generalvertreter für die Schweiz:  
**C. Hässig, Elisabethenstrasse 11, Basel.**

# SAURER

Lastwagen, Omnibusse, Cars alpins

Vor Ankauf eines Lastautomobils

für irgendwelche Waren- oder Personentransporte  
verlangen Sie unsere Ratschläge und Offerten  
befragen Sie unsere Referenzen und  
besuchen Sie unsere Werke in Arbon

um sich von unseren Fabrikationsmethoden und den Vorzügen unserer Wagenkonstruktionen zu überzeugen.

Aktiengesellschaft ADOLPH SAURER, ARBON (Schweiz)

## Gebr. Demuth

Telephon 170 **Baden** Telephon 170

Fabrik für

**Moderne Blechbearbeitung**  
**Patent. gepresste Treppen**  
**Bauschlösserei**  
**Eisenkonstruktionen**  
**Patentirte Kessel**

II. Abteilung

**Sanitäre Einrichtungen**  
**Elektrische Boyler und**  
**Zentralheizungen**



## Naturasphalt von Travers

Schweizer-Produkt

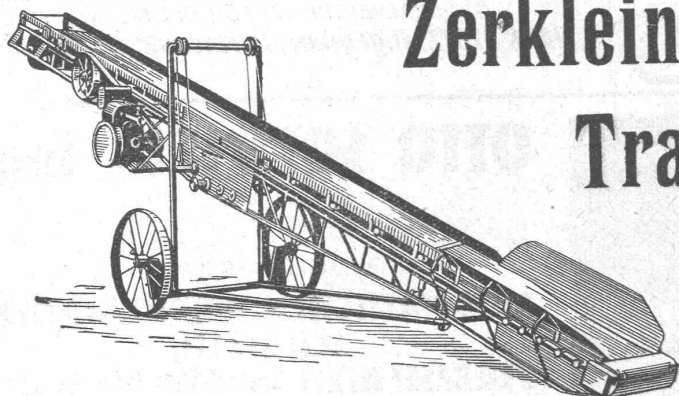
Anerkannt bester Asphalt  
für jede Art  
Asphaltbelag.

**E. R. Zetter & Co.**

in Solothurn.

Gegründet 1843

Fabrik-Marke



## Zerkleinerungs-Anlagen

## Transport-Anlagen

## Rohöl-Motoren

liefert

**U. Ammann**

Maschinenfabrik  
A.-G.

**Langenthal**