

Zeitschrift: Schweizerische Bauzeitung
Herausgeber: Verlags-AG der akademischen technischen Vereine
Band: 89/90 (1927)
Heft: 11

Werbung

Nutzungsbedingungen

Die ETH-Bibliothek ist die Anbieterin der digitalisierten Zeitschriften auf E-Periodica. Sie besitzt keine Urheberrechte an den Zeitschriften und ist nicht verantwortlich für deren Inhalte. Die Rechte liegen in der Regel bei den Herausgebern beziehungsweise den externen Rechteinhabern. Das Veröffentlichen von Bildern in Print- und Online-Publikationen sowie auf Social Media-Kanälen oder Webseiten ist nur mit vorheriger Genehmigung der Rechteinhaber erlaubt. [Mehr erfahren](#)

Conditions d'utilisation

L'ETH Library est le fournisseur des revues numérisées. Elle ne détient aucun droit d'auteur sur les revues et n'est pas responsable de leur contenu. En règle générale, les droits sont détenus par les éditeurs ou les détenteurs de droits externes. La reproduction d'images dans des publications imprimées ou en ligne ainsi que sur des canaux de médias sociaux ou des sites web n'est autorisée qu'avec l'accord préalable des détenteurs des droits. [En savoir plus](#)

Terms of use

The ETH Library is the provider of the digitised journals. It does not own any copyrights to the journals and is not responsible for their content. The rights usually lie with the publishers or the external rights holders. Publishing images in print and online publications, as well as on social media channels or websites, is only permitted with the prior consent of the rights holders. [Find out more](#)

Download PDF: 23.02.2026

ETH-Bibliothek Zürich, E-Periodica, <https://www.e-periodica.ch>

Das Problem der Betonsichtflächen:

Steinverkleidung: **Teuer!**Stocken: **Barbarisch!**Verputz: **Fällt ab!**

DIE LÖSUNG:

CONTEX ist ein Lack, der, auf die Schalung gestrichen, die Eigenschaft besitzt, den Zement auf eine gewisse Tiefe am Abbinden zu verhindern. Nach dem Ausschalen kann die Zementhaut durch Drahtbürste oder starken Wasserstrahl entfernt werden, wodurch das natürliche Gefüge des Beton blossgelegt wird. Durch geeignetes Vorsatzmaterial kann jeder



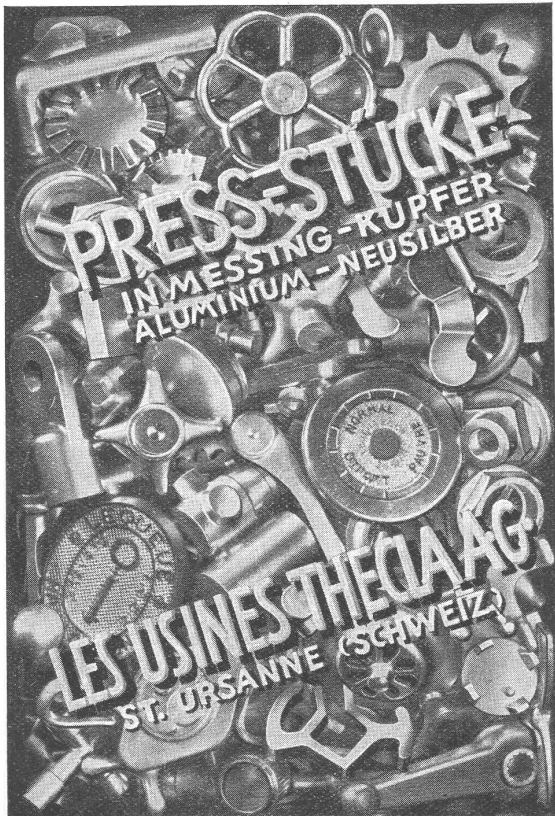
beliebige Effekt erzielt werden. Muss eine Betonfläche aus irgend einem Grunde verputzt werden, so ergibt die Vorbehandlung mit Con-text die richtige, rauhe Unterlage zur dauernden Haftung.

Anfragen erbeten an:

CONTEX S. A., GENÈVE

Postfach Rive 244

Natürlich, gefällig, einfach, billig.



Die führende deutsche Marke:

Hubwagen „Schildkröte“

Neues Modell 1927

Die neuen Modelle der „Schildkröte“ haben vereinfachten Hubmechanismus, ihre Wendigkeit ist unerreicht.

„Schildkröten“ werden bis 5000 kg Tragkraft gebaut.

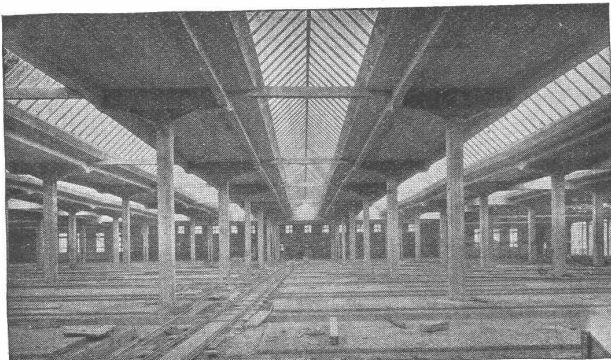
„Schildkröten“ über 1500 kg Tragkraft werden auch als „Anhänger für Elektrokarren“ geliefert.

Illustrierte Druckschriften kostenlos.

**Ernst Wagner
Apparatebau**

Reutlingen i. Württbg.

GENERALVERTRETER FÜR DIE SCHWEIZ:

BACHOFEN & CO., USTER (Schweiz). - Tel. : No. 36

Lokomotiv-Remise Zürich.

EISENBETON

Holz- und Eisenkonstruktionen in Hoch- und Tiefbau

E. RATHGEB, DIPL.-ING.

INGENIEUR-BUREAU

Zürich

Telephon : Hottingen 89.92

Stampfenbachstr. 63

Walo Bertschinger

ZÜRICH, Hafnerstrasse 7

Geleise-
Anlage
im Chantier



der Firma
Adolf Saurer
A.-G.
Arbon

Spezialfirma für:
Geleisebau

Ständiges grosses **Lager** in
Normalbahn- und Fabrikgeleisen,
Weichen und Drehscheiben,
Geleiseneubau, Unterhalt, Repara-
turen.

Geleisebau-Werkstatt.

Abnormale Geleise-Anlagen

BB C



Elektrischer Glühofen Bauart Brown Boveri
Nutzbarer Glühraum 1800 × 500 × 300 mm

Elektrische Glühöfen

BAUART BROWN BOVERI

(in allen Grössen)

zum Glühen, Vergüten, Anlassen usw.

Unerreicht gleichmässige Erwärmung des Ein-
satzes.

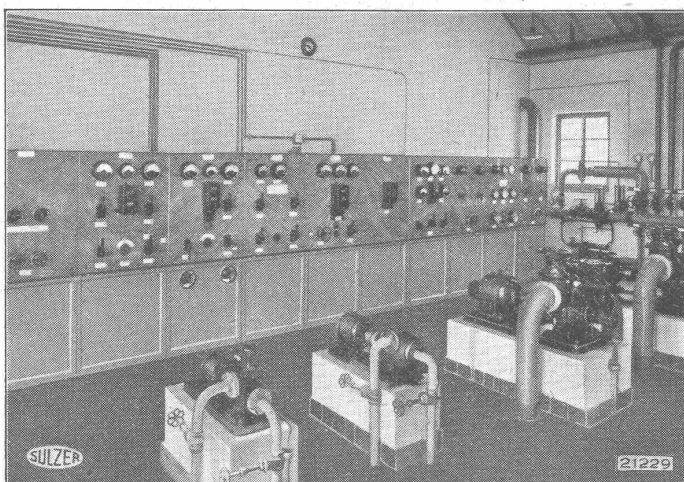
Stets betriebsbereit, beste Ausnützung der elek-
trischen Energie, bedeutende Ersparnis an
Bedienung.

Sehr geringer Platzbedarf, Möglichkeit des Platz-
wechsels ohne Demontierung des Ofens.

A.G. BROWN, BOVERI & C^{IE} BADEN (SCHWEIZ)
Verkaufsbureaux: Baden, Basel, Bern, Lausanne

SULZER

Regulierraum und
Zirkulationspumpen



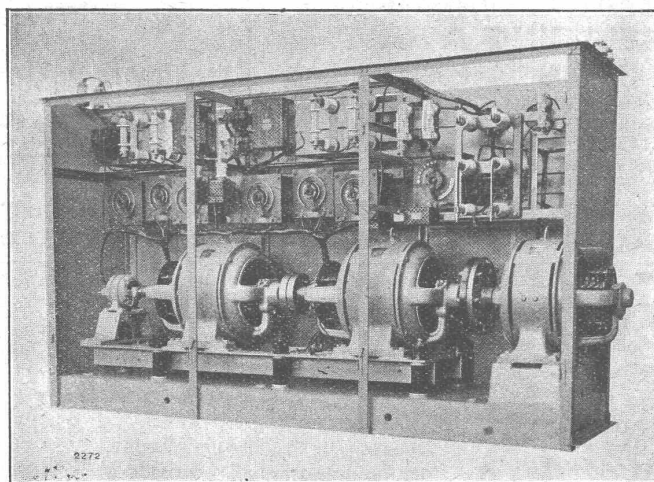
einer Sulzer-Warmwasser-
heizung in einem Krankenhaus

Pumpen-Warmwasserheizungen

für grosse Gebäude und ganze Gebäudekomplexe

GEBRÜDER SULZER, Aktiengesellschaft, WINTERTHUR

SÉCHERON



GRUPE CONVERTISSEUR
comprenant:

Un Moteur courant continu 37 ch, 220 V, 1450 T/min,
deux Génératrices, 2 A, 5500 V, excitation séparée par
une Excitatrice commune aux deux Génératrices.

TRACTION
ÉLECTRIQUE

TRANSFORMATEURS

MACHINES
ROTATIVES

APPAREILS POUR
LA SOUDURE ÉLECTRIQUE

S. A. DES ATELIERS DE SÉCHERON - GENÈVE

Submissions-Anzeiger

Termin	Auskunftstelle	Gegenstand
14. Septemb.	Baubureau Sihlfeldstrasse, Zürich	Innenarbeiten und Installationen zu 11 Mehrfamilienhäusern in Zürich 4
15. "	Gemeindepräsident in Termen (Wallis)	Sämtliche Bauarbeiten zum Pfarrhaus
15. "	E. Reiber, Arch., Gladbachstr. 85, Zürich 7	Innenarbeiten und Installationen zu 8 Einfamilienhäusern in Zürich 6
15. "	Bahningenieur S. B. B., Winterthur	Umbau der Eulach-Brücke auf der Station Grütze
20. "	Brückenbaubureau S. B. B., Zürich	Umbau von 7 kleineren Brücken auf der Strecke Winterthur-Romanshorn
21. "	Präsident M. Michel, St-Pierre (Freiburg)	Rohbauarbeiten zur neuen Kirche mit Pfarrhaus

KORK

PLATTEN
SCHALEN
SCHROT

GEGEN: KÄLTE
WÄRME
SCHALL

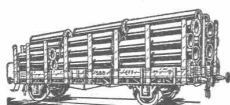
KORKSTEINWERKE A.-G.

KÄPFNACH-HORGEN

Metallschriften

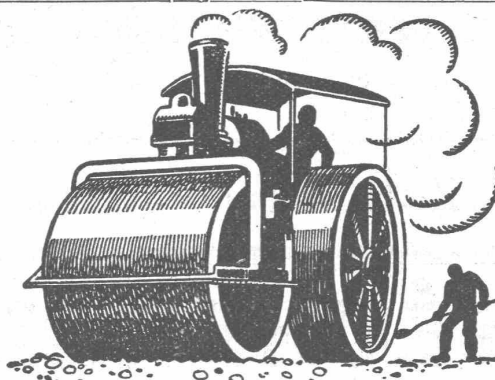
für Fassaden und
Schaufenster liefern
sehr vorteilhaft

KLOPFER & C^{IE} BIEL



Rohrleitungen & Apparate
aus Eisenblech
liefert vorteilhaft:
sch. Bertrams Basel

Vogesenstr. 101-Telephon: Safran Nr. 46. 90.



SCHWEIZ. STRASSENBAU- UNTERNEHMUNG A. G.

ALPNACH
BAHNHOFPLATZ
TEL.: 7

LAUSANNE
RUE D'ETRAZ 20
TEL.: 20.28

BERN
LAUPENSTR. 8
TEL.: BOLLWERK 34.33

OLTEN
SOLOTHURNSTR. 4
TEL.: 7.88

ZÜRICH
STEINWIESSTR. 40
TEL.: H. 48.81

BASEL
RHEINL. NDERSTR. 8
TEL.: SAFRAN 23.90

Stampfasphaltbeläge

Englisch in 30 Stdn.

geläufig sprechen lernt man nach interes-
santer und leichtfasslicher Methode, durch
briefl. Fernunterricht. Erfolg garantiert.
500 Referenzen. Prosp. geg. Rückporto.
Spezialschule für Englisch „RAPID“
Luzern 410.

Stahlformguß

bis 25 Tonnen Stückgewicht,

SPEZIALITÄT:

Zahnräder mit rohen und ge-
schnittenen Zähnen,
Räder und Radsätze für Feld-
bahnen

liefert:

Stahlwerk Oeking A.G.

Düsseldorf

vertreten durch:

F. A. von MOOS, Ingenieur,
Reuss-Steg 3, LUZERN.

Rissfreie

schalldämpfende, solide
billige Gipsdecken er-
zielen Sie mit unserem
prima Schilfrohwergewebe
dicht und doppelt.
Anwendung unter Holz-
balken, Eisenbeton etc.
Offerten und Muster
umsonst.

Vereinigte Schilfwebereien
ZÜRICH, Stampfenbachplatz 1
Telephon: Limmat 11.63

Fasertorf- Isolierplatten

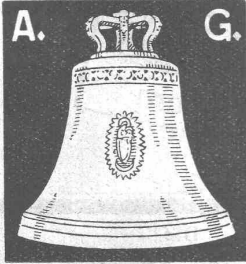


isolieren gegen Kälte und Wärme,
dämpfen den Schall, vermindern
Erschütterungen. Andern Isolier-
Materialien ebenbürtig, aber -

viel billiger

Verwendung für Innen- u. Aussen-
mauern, Boden-, Decken-(Schrag-
böden) und Dachkonstr. aller Art.
Prospekt mit Anleitung gratis durch:
TORF-ISOLIER-WERK A.-G.
Altstätten (St. Gall.). Geschäftsleitung:
O. NEUMEYER, MONTLINGEN
(RHEINTAL) Telephon Nr. 24

RÜETSCHI A. G. Glocken-Giesserei



(Bestehend seit dem
XIV. Jahrhundert)

Kirchen-Geläute
Renovation v. solchen
Einzelne Glocken
Glocken-Spiele
Herdenglocken etc.

★AARAU★

Offerten zur Ausübung von Erfindungspatenten

IMER & DE WURSTEMBERGER vormals E. IMER-SCHNEIDER INGENIEUR GENÈVE

Die Inhaber folgender schweizerischer Patente wünschen mit schweizerischen Fabrikanten bezw. Interessenten in Verbindung zu treten und sind gerne bereit, Lizenzen zu erteilen oder die Patente zu verkaufen.

- No. 80.843, Frederick W. S. Stockes, pour: „Canon“. No. 81.328, pour: „Projectile d'arme à feu“.
- No. 102.765, Lanston Monotype Corporation Limited, pour: „Moule typographique“.
- No. 103.664, Lanston Monotype Corporation Limited, pour: „Machine à fonder des caractères d'imprimerie“.
- No. 112.803, Asphalt Cold Mix Limited, pour: „Procédé de fabrication d'une émulsion aqueuse bitumineuse et émulsion obtenue par ce procédé“.
- No. 116.145, Sté. Française des Produits alimentaires Azotés, pour: „Procédé de préparation de mélanges aminés par autolyse de végétaux inférieurs“.
- No. 116.159, Sté. Française des Produits alimentaires Azotés, pour: „Procédé de fabrication de produits utilisables en tannerie ou en mégisserie“.
- No. 116.676, Electrical Improvements Limited, pour: „Dispositif d'alimentation de courant pour appareils de chauffage électriques à inductions“.

Gefällige Offerten oder Vorschläge werden durch Herren Imer & de Wurstemberger, vormals E. Imer-Schneider, Ingenieur-Conseil, 59, Rue du Stand, Genève, weiterbefördert.

GROHN

an der
Spitze!

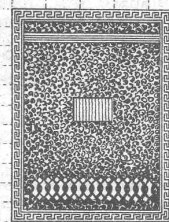
ACTIENGESellschaft
NORDDEUTSCHE STEINGUTFABRIK
Wand- und Fußbodenplatten-Fabriken
GROHN BEI BREMEN

circ.
1700
ARBEITER

Wir liefern als
Spezialität
die bestbekannten
Weldons-Gummi

Direkter Import.
Verlangt Offerte mit Muster.
PAPIERHAUS A.-G., Zürich
Gessnerallee 28 - Tel.: S. 95.07

Jul. Hädrich
Eisenkonstruktionen
Zürich Werdgutzg. 13
Telephon S. 2550



Spezialfabrik für
Briefkasten-Anlagen
Kataloge zu Diensten



Trockenanlagen

für Holz, Leder, Papier, Wolle, Garne, Stoffe, Teigwaren,
Photoplatten, etc.

erstellt die

Ventilator A.-G., Stäfa-Zürich

Über 10,000 Lufttechnische Anlagen geliefert
Prospekte auf Wunsch



Hans Stickelberger
Ingenieur
BASEL

A.-G. Kalk in Zürich

umfassend die Fabriken

Kalkwerk Schinznach-Bad, G. Knoblauch jr.
Hydraulische Kalkfabrik Holderbank
G. Spühler, Rekingen
Kalk- und Cementfabriken Beckenried A.-G.
K. Hürlimann Söhne, Brunnen

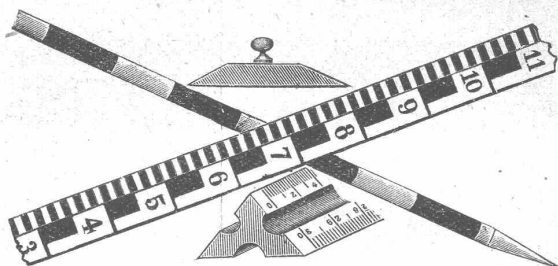
Ingenieur Borner & Cie., Wallenstadt
Cement- und Kalkfabriken R. Vigier A.-G.,
Luterbach
Jura Cementfabriken, Aarau
Cement- und Kalkwerke Liesberg A.-G.

Hydraulische Kalk- und Gipsfabrik, Bärschwil
Gips-Union A.-G., Zürich
Schweiz. Cementindustrie-Ges., Heerbrugg
Vereinigte Cementfabriken Rozloch A.-G.
Gips- und Kalkwerke Krattigen Bern

empfiehlt den Konsumenten ihren

Ia hydraulischen Kalk.

Verkaufsstelle: **E. G. PORTLAND, ZÜRICH.** Bureau: Seidengasse 9
Telegramm-Adresse: Portland, Zürich. Telephon-Nr.: Selnu 16.85.



Masstabfabrik Siegrist & Co., A.-G.

Stein a. Rh.

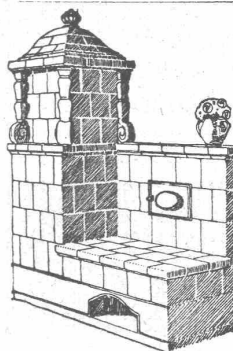
(früher in Schaffhausen)

Älteste Spezialfabrik der Schweiz ::: Gegründet 1878

Cliche's Armbruster & Söhne
für Buchdruck Ob. Zölle Zürich
Tel. Hott.: 63 65



Minerva Zürich
Rasche u. gründl. Maturität
svorber- reitung
Handelsdiplom



Die Zentral-Heizung

kombiniert mit Kachelofen, unser patentiertes System, ist wirtschaftlich die beste Heizart für Einfamilienhaus und Etagenwohnungen.

Prima Referenzen.

FRITZ LANG & Co., ZÜRICH 3

Zentralheizungen u. sanitäre Anlagen
Manessestr. 190 Teleph. Selnau 26.83

Für wetterfeste FARBIGE FASSADEN

eignen sich nur die
seit Jahrzehnten
bestens bewährten

KEIM'SCHEN MINERALFARBEN

Preisliste und neue
Farbkarte 1926 beim

Generaldepôt für die Schweiz
Chr. Schmidt & Zürich

47 Hafnerstrasse 47
Telephon: Sel. 39.16

Gesucht Bauführer

von Architekturbureau der Nordostschweiz erfahrener, energischer

für die spezielle Bauleitung eines öffentlichen Gebäudes. Antritt: Womöglich 1. Oktober. Offerten mit Gehaltsansprüchen unter Chiffre Z. F. 2668 befördert
Rudolf Mosse, Zürich.

SCHULTHESS & CO., Verlagshaus, ZÜRICH
Gegründet 1791

Speziell für Architekten, Baumeister, Ingenieure und Techniker

Die Unternehmung

Einführung in die Geschäftskunde

mit besonderer Berücksichtigung der

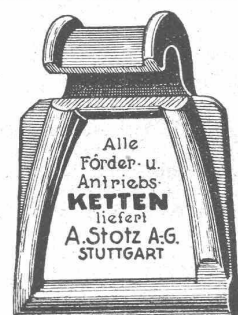
Buchhaltung, der Bilanzkunde, des Zahlungsverkehrs und der Kalkulation

von

Dr. J. BURRI

Rektor der Handelsschule des Kaufmännischen Vereins Zürich und ehem. Professor am Technikum in Winterthur

Preis kart. Fr. 4.20



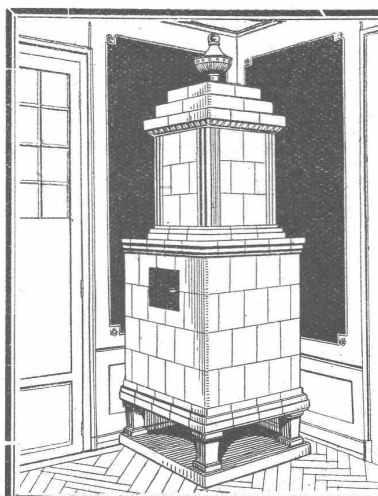
Alle Förder- u. Antriebs-
KEYTEN
liefert
A. Stotz A.G. STUTTGART
Generalvertretung und Fabriklager für die Schweiz:
AMSLER & Co., FEUERTHALEN

Junger Maschinen - Zeichner

mit Werkstattpraxis **sucht Stellung.** Offerten befördert unter Chiffre B. B. 2327
Rudolf Mosse, Basel 1.



sind unübertroffen.
Zent A.-G. Bern



Kachel-Ofen

in jeder
Ausführung

**Ofenfabrik
Kohler A.G.**

Mett bei Biel

Stellengesuch

als

Commls in Fabrikationsbetrieb etc., Verwalter in Anstalt, Magaziner (gleich welcher Branche), Herrschafts-Gärtner oder Hauswart.

Wir suchen Dauerstelle für tüchtigen **COMMIS** (35 jährig, verheiratet), Kenntnisse der Landwirtschaft (Mähen, Melken, Umgang mit Hornvieh u. Pferden), sowie Gärtnerei. Bewerber stammt vom Land, ist kräftig, gesund, arbeitsfreudig und jederzeit zur persönlichen Vorstellung bereit. — Gefl. Offerten erbeten an **Verein der Freunde des jungen Mannes, Zürich 7.** (Telefon: Hottingen 88.92.)



**Bester
Oberflächen-
Schutz**

SUBOX A.-G.
Langstr. 187
Zürich 5.

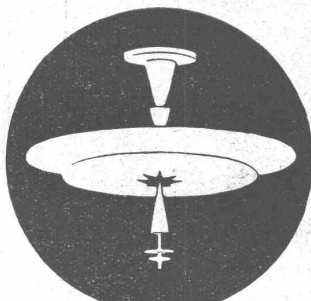
Elektrisch



**Warm-
wasser**
Interessenten wenden sich an
**Kaegi & Egli,
Zürich**

**Patentanwaltsbureau
W. Rossel, Ing.**
vorm. E. Furrer-Zeller
Zürich 8, Wiesenstr. 12
Telephon: Hoffingen 48,99

Erfindungs-Patente
Marken-Muster-
& Modell-Schutz im inn. u. Ausland
H. KIRCHHOFER vormals
Bourry-Séquin & Co., ZÜRICH
1880
N. Gering



EMIL THOMA
WERDMÜHLEPLATZ 2
ZÜRICH
SPEZIALANFERTIGUNG VON
BELEUCHTUNGSKÖRPERN
UND BRONZEWAREN

St. Gallische Ausstellung 1927

Landwirtschaft, Gartenbau, Gewerbe, Industrie, Kunst
10. September bis 2. Oktober in St. Gallen

Täglich geöffnet von 8 1/2 bis 19 Uhr
29 000 m² Ausstellungsfläche mit 18 Hallen - 1600 Aussteller - Werkstrasse

Für die Ausarbeitung eines Projektes hydro-
elektrischer Anlagen in Egypten wird ein **erfahrener**

TECHNIKER

gesucht.



welcher den modernen Turbinenkonstruktionen, Berechnung von Rohrleitungen, Kanälen und Anordnung der Anlagen usw. mächtig ist. Vertrag ein Jahr vom 1. Oktober oder November angefangen, Verlängerungsmögl. jedoch ohne Garantie, Reisespesen Egypten und zurück werden vergütet. Angebot nicht später als 25. September aufgegeben, mit Alter, Curriculum vitae, Bedingungen, Referenzen, Ansprüchen und Sprachkenntnissen an

Ing. Lello Pontecorvo,
Corso Italia 7, Milano (Italien).

Patent-Verkauf od. Lizenz-Abgabe.

Die Inhaberin des schweizerischen Patentes Nr. 106182 vom 21. September 1923, betreffend:

„Antriebsvorrichtung für die, die Fadenführer tragende Spindel von Spulmaschinen“, wünscht das Patent zu verkaufen, in Lizenz zu geben oder anderweitige Vereinbarungen für die Fabrikation in der Schweiz einzugehen. — Anfragen befördert

H. KIRCHHOFER,
vormals Bourry-Séquin & Co.,
Ingenieur- und Patentanwalts-
bureau, Löwenstrasse 51, Zürich 1.

Technische Photographie

Spezialität:

Architekturaufnahmen

Konstruktionen, Maschinen
Zeichnungen u. Pläne
Katalog-Aufnahmen

H. Wolf-Bender
Zürich

16 Kappelergasse 16

Die Stelle eines

Direktors

des Gaswerks und der Wasser- Versorgung der Stadt Luzern

wird zur Bewerbung ausgeschrieben.

Erfordernisse: Gediegene technische Fachausbildung, praktische Erfahrung zum mindesten im Gaswerkbetrieb. Besoldung (pensionsberechtigt) nach Uebereinkunft.

Bewerbungen sind bis zum 30. September a. c. zu richten an die

**Direktion
d. Städtischen Unternehmungen
in Luzern.**



Stuca S. A.
vormals: Taponnier & Cie.
P. Halter

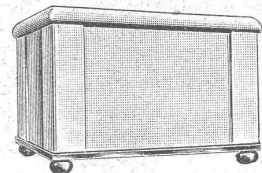
**STUCKMARMOR
STEINSTUCK
BILDHAUEREI**

Genève
Téléphone: Stand 13.12

Dipl.

Hochbautechniker

(Techn. Burgdorf) guter Zeichner, mehrjähr. Praxis, sucht Stelle per sofort. — Offerten unter Chiffre Oc. 6467 Y. an
Publicitas, Bern.



Elektrische Speicher-Öfen

Prospekte - Referenzen

**GUSTAV
BODMER & CIE.**

Ofenfabrik
ZÜRICH 8, Holbeinstrasse 22

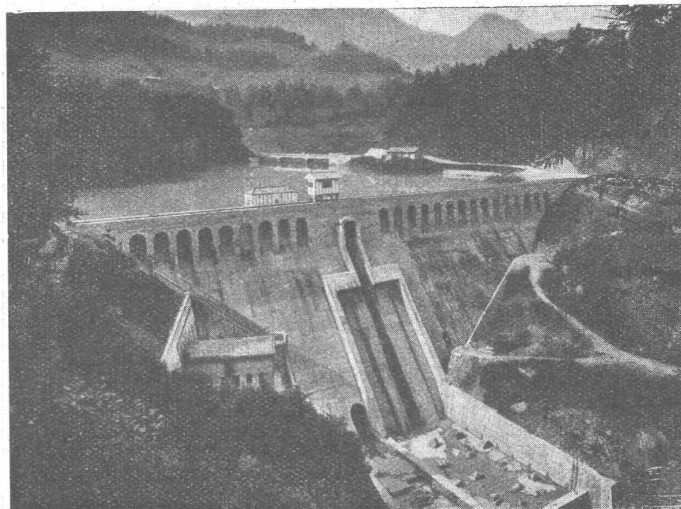
Tel.: S. 56.03

LOCHER & C^{IE}, ZÜRICH

Talstrasse 12

CIVILINGENIEURE UND BAUUNTERNEHMER**HOCH- UND TIEFBAU**

Gegründet 1830 durch J. J. Locher

**Wasserkraft-
Anlagen****Akkumulierungs-
Anlagen****Stollenbau****Brückenbau****Tiefbohrungen****Taucher-
Arbeiten****Druckluft-
gründungen****Ramm-
Arbeiten****Fabrikanlagen****Eisenbetonbau****Holz-
Konstruktionen****Asphalt-
Arbeiten****Neu- und
Umbauten****Reparaturen**

Staumauer Rempen mit Strassenbrücke im Hintergrund.

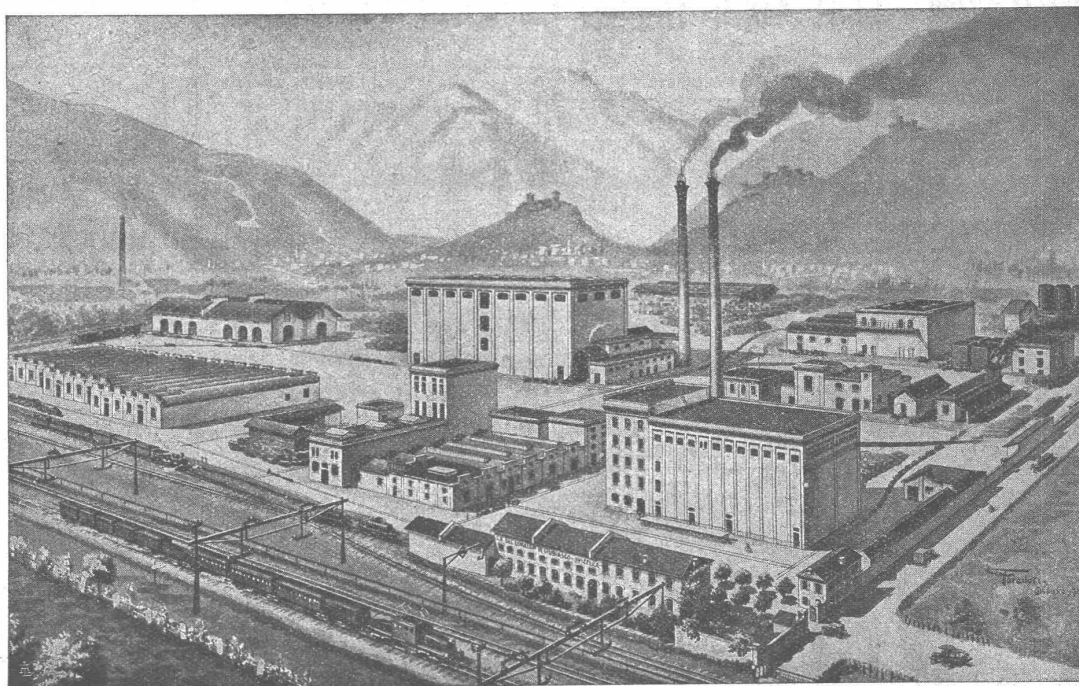
Betonpfahl-Gründungen (System Franki)**Grundwasser-Absenkungen**

zur Trockenlegung von Baugruben

Autogenes Schneiden unter Wasser

Wasserrückkühlanlagen in Holz und Eisenbeton

Stofffänger für Papierfabriken und Färbereien



Ansicht der Linoleumfabrik in Giubiasco (Tessin)

Uni**Inlaid****Tischlinoleum****Supership****Granit****Architekten, Baumeister!**Verwenden Sie **nur Linoleum** für
alle Fussböden in allen Ihren Bauten!**Kork****Korkjaspé****Supergranit****Marbleum****Jaspé****LINOLEUM A.-G., GIUBIASCO (SCHWEIZ)**