

Zeitschrift: Schweizerische Bauzeitung
Herausgeber: Verlags-AG der akademischen technischen Vereine
Band: 89/90 (1927)
Heft: 11

Werbung

Nutzungsbedingungen

Die ETH-Bibliothek ist die Anbieterin der digitalisierten Zeitschriften auf E-Periodica. Sie besitzt keine Urheberrechte an den Zeitschriften und ist nicht verantwortlich für deren Inhalte. Die Rechte liegen in der Regel bei den Herausgebern beziehungsweise den externen Rechteinhabern. Das Veröffentlichen von Bildern in Print- und Online-Publikationen sowie auf Social Media-Kanälen oder Webseiten ist nur mit vorheriger Genehmigung der Rechteinhaber erlaubt. [Mehr erfahren](#)

Conditions d'utilisation

L'ETH Library est le fournisseur des revues numérisées. Elle ne détient aucun droit d'auteur sur les revues et n'est pas responsable de leur contenu. En règle générale, les droits sont détenus par les éditeurs ou les détenteurs de droits externes. La reproduction d'images dans des publications imprimées ou en ligne ainsi que sur des canaux de médias sociaux ou des sites web n'est autorisée qu'avec l'accord préalable des détenteurs des droits. [En savoir plus](#)

Terms of use

The ETH Library is the provider of the digitised journals. It does not own any copyrights to the journals and is not responsible for their content. The rights usually lie with the publishers or the external rights holders. Publishing images in print and online publications, as well as on social media channels or websites, is only permitted with the prior consent of the rights holders. [Find out more](#)

Download PDF: 21.02.2026

ETH-Bibliothek Zürich, E-Periodica, <https://www.e-periodica.ch>

SCHWEIZERISCHE BAUZEITUNG

WOCHENSCHRIFT FÜR ARCHITEKTUR / INGENIEURWESEN / MASCHINENTECHNIK

REVUE POLYTECHNIQUE SUISSE

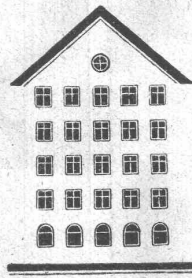
OFFIZIELLES ORGAN DES SCHWEIZER INGENIEUR- UND ARCHITEKTEN-VEREINS
UND DER GESELLSCHAFT EHEMAL. STUDIERENDER DER EIDG. TECHN. HOCHSCHULE
GEGRÜNDET 1883 VON ING. A. WALDNER / HERAUSGEGEBEN VON ING. C. JEGHER

Vereins-Mitglieder, beim Verlag, Schweiz 32 Fr.,
Ausland 40 Fr. jährl.; Nicht-Mitglieder 40 bzw.
50 Fr., postamtll. 30 Cts. mehr. / Einzel-Nr. 1 Fr.

VERLAG CARL JEGHER, ZÜRICH
Dianastrasse Nr. 5 / In Kommission
bei Rascher & Cie., Zürich u. Leipzig

Inserate durch RUDOLF MOSSE, Zürich, die
viergespaltene Colonelzeile 50, Titelseite 80 Cts.,
Anzeigen ausländ. Ursprungs 60 Cts., Titelseite 1 Fr.

Fenster



Spezialitäten:

Schiebfenster und Doppelverglasung

Kiefer-Zürich

Zweighbureau Bern:

Jungfraustrasse 20

**Kugellager
Rollenlager
Transmissionen
Riemenscheiben**

SKF

**Akt.-Ges.
SKF Kugellager,
Zürich**

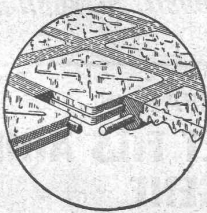
ED. BRUN, WÄDENSWIL 1

TELEPHON 102

**Älteste Spezialfabrik für Härte-Löt-Schweisssprodukte, Autogen-Zusatz-
materialien, Lager-Kühlfette, Lager-Kühlöle, Technische Öle und Fette**

Preise auf Anfrage

Preise auf Anfrage



Begehbare Oberlichter aus

LUXFER-GLASBETON

Pat. Nr. 112921

sind besser und billiger als unsere bisherigen Keppler-Glasbeton-Oberlichter

Rob. Looser & Cie., Zürich 4

Badenerstr. 41 — Tel. S. 72.95

Strebel-Original-Kessel

für Hochhaus, Wohnhaus, Siedlung, Etagenwohnung

Torgasse 2

STREBELWERK ZÜRICH

Tel.: H. 49.33

AUFZÜGE und KRANE aller Art

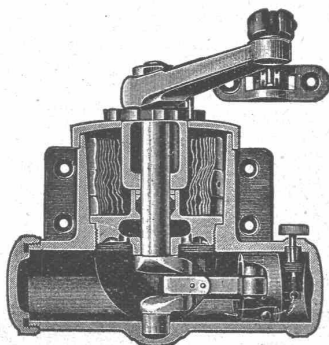
RUEGGER & CO., A.-G.

Transport-Einrichtungen für
Fließ - Arbeit

BASEL

Hand- u. Elektro-Flaschenzüge
Transport-Anlagen

TRADE **YALE** MARK



Der Yale Türschliesser

ist das Produkt 70 jähriger Erfahrung.

Seine Qualität ist unübertroffen.

Die Kurbelwelle, einer der am meisten beanspruchten
Teile, ist dreifach gelagert und mehrfach geschliffen.

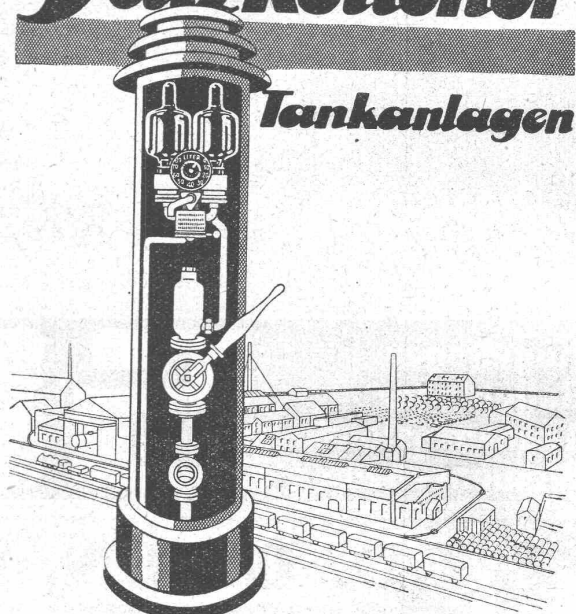
Achten Sie auf die Schutzmarke

TRADE **YALE** MARK

Weisen Sie Nachahmungen zurück

Zu haben in allen besseren Eisenwaren-Handlungen

Salzkottener Tankanlagen



Fabrik explosionsweicherer Gefäße
SALZKOTTEN G.M.
B.H.

Zentrale Berlin JW 48 Wilhelmstraße 122

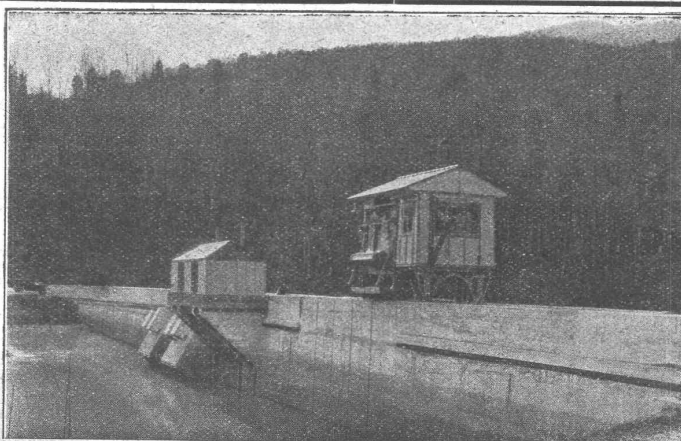
GENERALVERTRETER FÜR DIE SCHWEIZ:

HANS STUTZ, Ingenieur, Carmenstr. 24, ZÜRICH 7

A.-G.
KRAFTWERK
WÄGGITAL

Staumauer
Rempen

Rechen-
reinigungs-
Maschine
mit doppeltem
Schwenkkran



MASCHINENFABRIK
JONNERET FILS AINÉ
GENÉ

GEGR. : 1850

SPEZIALITÄT:

Rechen- u. Rechenreinigungs-
Maschinen für jede Tiefe und
Rechenneigung, für grosse u.
kleine Wasserwerke.

In- und Auslandspatente.

Man verlange Projekte und Kostenanschläge
kostenlos.

SPUNDWANDEISEN BALIART LARSEN

für den Bau von Ufermauern, Brücken-
gründungen, Fundamentierungen, Wehr-
bauten, Kraftwerksanlagen, Kanalisation,
Dükerbauten, Kläranlagen, Schleusen-
gründungen, Schleusenammerwände und
Untergrundbahnbauten.

Vorzüge: Doppelverschluß, daher stärk-
ster Längszusammenhang und größte
Dichtigkeit, hohes Widerstandsmoment,
größte Lebensdauer, sicherer Schutz
tiefer Fundamente gegen Unterspülung,
wesentliche Ersparnis an Ramm- und
Absteifungskosten.

★
Vereinigte Stahlwerke
AKTIENGESELLSCHAFT
★
DORTMUNDER UNION
DORTMUND



gibt keine undichten Stellen

da ö- und fettfrei und weil die chemische
Zusammensetzung vollständige Auflösung
im Wasser bewirkt, daher gleichmässige
Verteilung im Mörtel; also überall gute
Dichtung. Lugato nur in einer
Sorte geliefert, lässt sich ohne Spezial-
kenntnisse einfach anwenden.

Lugato verdirbt nicht

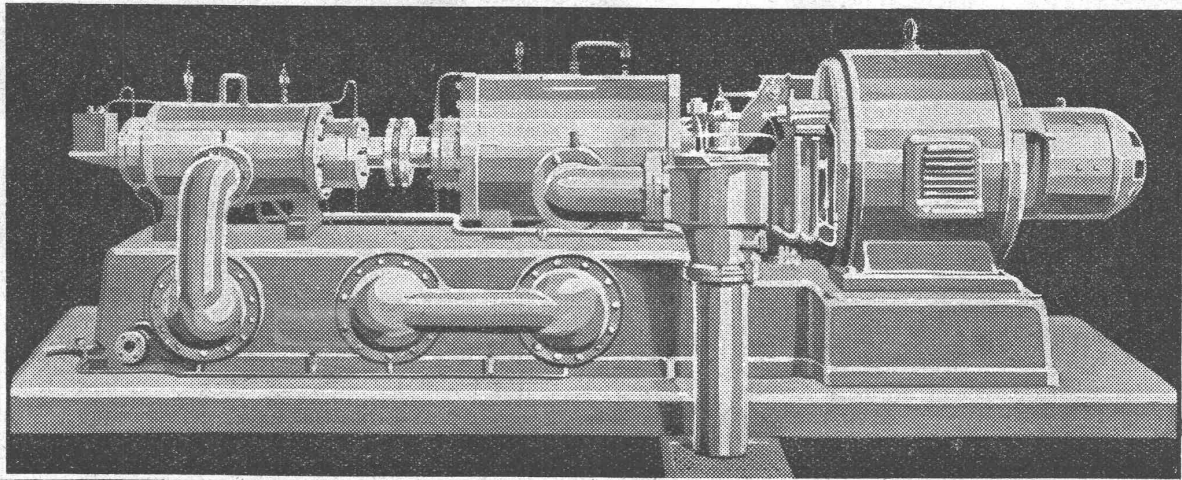
und bösst durch Aufbewahren an Qua-
lität nicht ein. Sie erleiden daher nie
Schaden, wenn Sie Lugato verwenden und
Ihnen gewisse Mengen übrig bleiben.

.....
Halte die Wände von Nässe frei,
mische dem Mörtel „Lugato“ bei
.....

RUBAG - ZÜRICH 1, Seidengasse 16

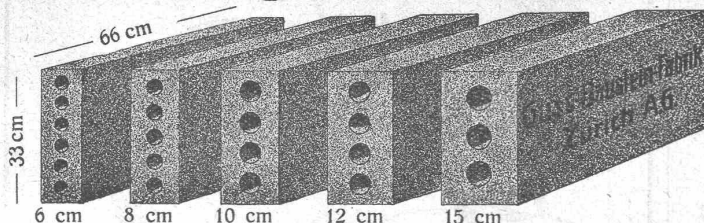
L. 377/173

K
Winterthur **Kompressoren**
und Rotations-
Vacuumpumpen
für alle Zwecke
*Schweizerische
Lokomotiv- und Maschinenfabrik, Winterthur*



Längsgelochte Schlackensteine

(Eingetragene Marke)



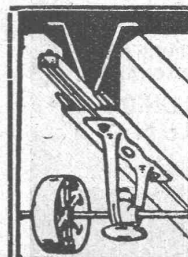
Anerkannt
vorzügliches Baumaterial für alle Arten Hoch-
bauten, insbesondere für **Zwischenwände**,
und **Hintermauerungssteine**.

Für **Fassadenmauerwerk Spezialsteine**.

Verkauf direkt durch uns.

Guss - Baustein - Fabrik Zürich A. G., Zürich.

Travers
Natur-Asphalt
Gussasphaltarbeiten für
Terrassen, Dächer, Fabrikbö-
den, Korridore, Trottoirs, Funda-
mentmauer-Abdeckungen, etc.
Sicherste Isolierung gegen
Feuchtigkeit und Wasser
Konzessionäre für die Schweiz:
E. R. Zetter & Co
Solothurn gegr. 1843
Anerkannt
bester Asphalt
über
80 Jahre im Gebrauch.



D.K.G. Ankerschienen
Transmissionsträger
sind einzige Mittel zur rationalen Befestigung von
Transmissionen, Rohrleitungen etc
in mod. rnen Industriebauten.
Verlangen Sie gott. Katalog, Referenzliste und Preise.
Ware sofort ab Schweizerlager lieferbar.
J. Louis Müller, Luzern
(Telephon 4.22)

SCHULER & SCHILD

Bahnhofstr. 37 **ZÜRICH** Bahnhofstr. 37

BERATENDE INGENIEURE

für

Projektierung von Kraftwerken, Transformer-
Stationen, Freiluftanlagen, Bahnelektrifizierungen,
Leitungsnetzen

Gutachten, Beratungen, Schätzungen,
Bauleitungen, Werkstattabnahmen

Auto-Garagen

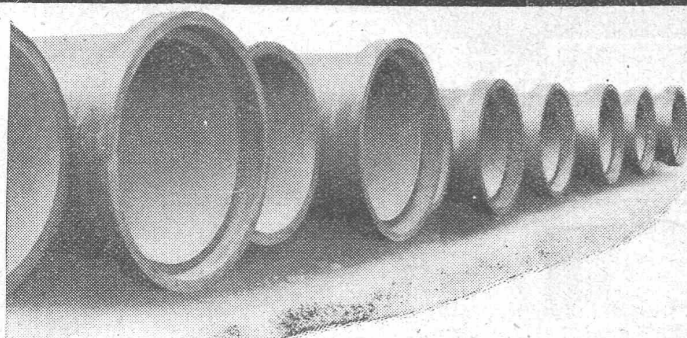


in Eisenkonstruktion und Mauerwerk,
ein- und zweiteilig,
feuersicher, wetterbeständig, mit prak-
tischen und leichtgehenden Türen.
Aeusserst kurze Bauzeit.

O. KRAUSE & SOHN, Eisenkon- struktion, MÄNNEDORF.

Erstellen auch Wellblech-Garagen.

Fabrik für
Gelochte
Bleche
Fr. Mommendey & Sohn.
Rapperswil (St. Gallen)
H. M.



Schweiz. Landw. Ausstellung, Bern 1925 Ehrendipl. mit gold. Medaille (Höchste Auszeichg.)

Kostenlose Beratung und Offerten durch:

Dipl. Ing. K. GANZ, Ing.-Bureau für Tiefbau, MEILEN, Telephon 128

Alleinvertreter für die deutsche Schweiz.

Vianini-Röhren

+ Pat. (Armierter Betonröhren mit Muffen) + Pat.

für Druckleitungen, Bewässerungsanlagen
Kanalisationen, Dücker, Durchlässe etc.

Biegungs- und druckfest, absolut dichtes, porenloses
Material von unabsehbarer Lebensdauer. Rasches Ver-
legen und zuverlässige Dichtung. Kein Einbetonieren
der Röhren, Anschluss von Nebenleitungen
jederzeit leicht auszuführen.

Lieferanten:

Internat.

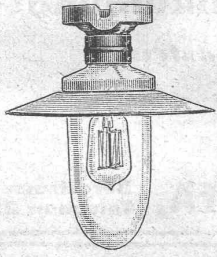
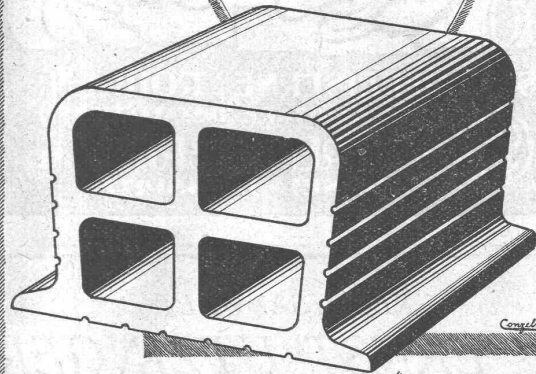
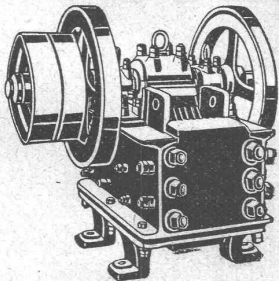
Siegbartbalken-Gesellschaft
Luzern

Desmeules Frères

Fabrique de Produits en Ciment
Granges-Marnand

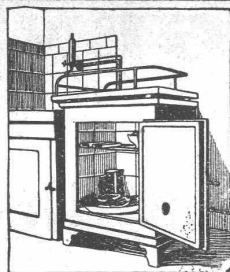
ADOLF FELLER, HORGEN**FABRIK ELEKTRISCHER APPARATE**

liefert als Sonderheiten:

**Beleuchtungsarmaturen für Bleikabel-Montage**Siehe Beschreibung auf Seiten 107/108
meines illustr. Kataloges, Ausgabe „M“**die anerkannt beste Anstrichfarbe für Innen- u. Aussen.**
Hochglänzend und Matt.Generalvertreter für die Schweiz:
C. Hässig, Dufourstrasse 53, Basel.**Gebr. Demuth**Telephon 170 **Baden** Telephon 170Fabrik für
Moderne Blechbearbeitung
Patent. gepresste Treppen
Bauschlösserei
Eisenkonstruktionen
Patentierete KesselII. Abteilung
Sanitäre Einrichtungen
Elektrische Boyler und
Zentralheizungen**Der Architekt ist im Vorteil.**
der mit**Lauperhohlsteinen**
baut4
Beim Lauperhohlstein fallen
Putzträger weg. Die rauhe Unter-
seite gewährleistet einen einwand-
frei haftenden Putz, gleichgültig
ob Kalk- oder Cementputz.**Baumaterial A.G. Biel**
TEL. 1082 & 1062 **CENTRALSTR. 89 a****Zerkleinerungs-Anlagen**
Transport-Anlagen
Rohöl-Motoren

liefert

U. AMMANN, Maschinenfabrik A.G., LANGENTHAL



Patent Nr. 118307

Kein Neubau

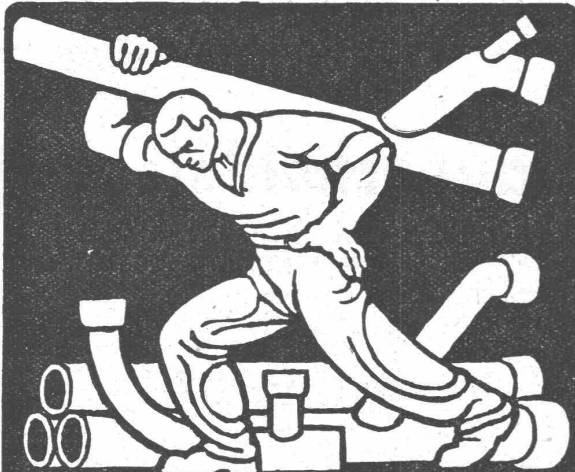
ohne den billigen Konservierungsschrank „Polar“ mit Wasser- und Luftkühlung!

Keine Betriebskosten!

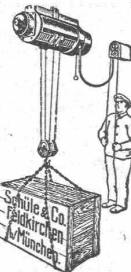
„POLAR“ erhöht den Wert jeder neuzeitlichen Kücheneinrichtung, ohne die Anlagekosten wesentlich zu steigern.

Prospekte und Offerten durch:

E. HALLER, Fabrikant des „Polar“, STÄFA, Bergstrasse 217, Telephon 217



**SCHMIEDEISERNE RÖHREN
FÜR SANITÄRE INSTALLATIONEN
RÖHRENFABRIK A.G.
BASEL - DREISPITZ**



SCHÜLE ELEKTROZÜGE

sind heute die wirtschaftlichsten zum Heben und Seitwärtsfahren

aller Lasten v. 150 b. 5000 kg.

Schüle - Sicherheits - Winden

mit Hand- und Kraftantrieb für Aufzüge, Krane aller Art.

Kostenlose Angebote und Ratschläge durch
**Otto Studer, Ing., Zürich 6
Ekkehardstrasse 16.**

Wehrli-Verlag

Photographische Kunst- und Verlagsanstalt
Kilchberg - Zürich

empfiehlt sich für
Photogr. Aufnahmen von Gebäuden, Maschinen etc.
Vergrößerung u. Verkleinerung von Plänen, Landkarten etc. auf jedes gewünschte Format.
Preisliste steht zu Diensten.

A. Schmid's Erben, Zürich

Asphalt - Geschäft

Telephon 5.21.08

Ausführung aller vorkommenden

Gussasphaltarbeiten

für Hoch- und Tiefbau

Ersteller der **Fundament-Isolierungen** gegen Grundwasser bei den Neubauten:

Bankgebäude Leu & Co., A.-G., Zürich im Jahre 1914
Schweiz. Nationalbank Zürich im Jahre 1920 : Eidgen. Grossflugzeughalle Dübendorf im Jahre 1922 : Heizraum der Zentralwerkstätte Seefeld der Zürcher Strassenbahn im Jahre 1923 : Neubau Schweizer Volksbank im Jahr 1923

RECHTSANWALT
DR ERNST UTZINGER
BAHNHOFSTR. 64 ZÜRICH TEL.: SELNAU 19.68
BAUANGELEGENHEITEN

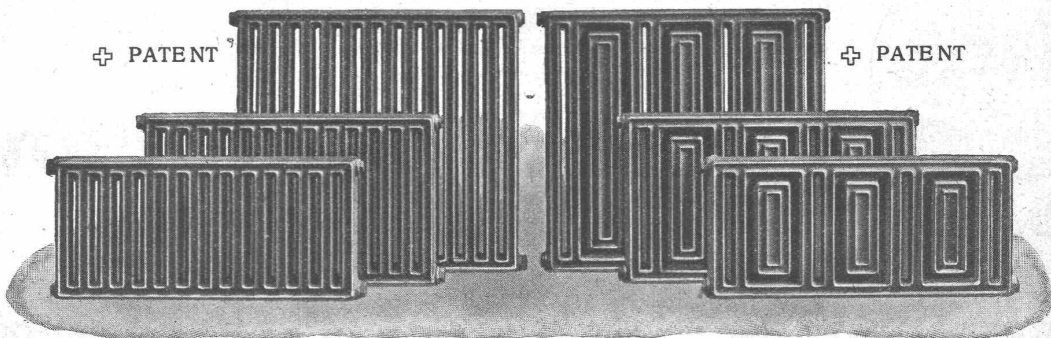


GESELLSCHAFT DER LUDW. VON ROLL'SCHEN EISENWERKE
FILIALE: **EISENWERK CLUS** KT. SOLOTHURN



RADIATOR COLUMBUS

✚ PATENT



✚ PATENT

Grosse Wärmeabgabe pro Flächeninhalt und Raumbedarf. Kleiner Wasserinhalt. Beste Ausnützung des Raumes. Gefällige Erscheinung.

Zu beziehen durch die Installationsfirmen.