

**Zeitschrift:** Schweizerische Bauzeitung  
**Herausgeber:** Verlags-AG der akademischen technischen Vereine  
**Band:** 89/90 (1927)  
**Heft:** 9

## **Werbung**

### **Nutzungsbedingungen**

Die ETH-Bibliothek ist die Anbieterin der digitalisierten Zeitschriften auf E-Periodica. Sie besitzt keine Urheberrechte an den Zeitschriften und ist nicht verantwortlich für deren Inhalte. Die Rechte liegen in der Regel bei den Herausgebern beziehungsweise den externen Rechteinhabern. Das Veröffentlichen von Bildern in Print- und Online-Publikationen sowie auf Social Media-Kanälen oder Webseiten ist nur mit vorheriger Genehmigung der Rechteinhaber erlaubt. [Mehr erfahren](#)

### **Conditions d'utilisation**

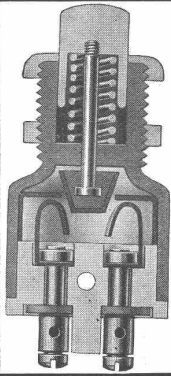
L'ETH Library est le fournisseur des revues numérisées. Elle ne détient aucun droit d'auteur sur les revues et n'est pas responsable de leur contenu. En règle générale, les droits sont détenus par les éditeurs ou les détenteurs de droits externes. La reproduction d'images dans des publications imprimées ou en ligne ainsi que sur des canaux de médias sociaux ou des sites web n'est autorisée qu'avec l'accord préalable des détenteurs des droits. [En savoir plus](#)

### **Terms of use**

The ETH Library is the provider of the digitised journals. It does not own any copyrights to the journals and is not responsible for their content. The rights usually lie with the publishers or the external rights holders. Publishing images in print and online publications, as well as on social media channels or websites, is only permitted with the prior consent of the rights holders. [Find out more](#)

**Download PDF:** 22.02.2026

**ETH-Bibliothek Zürich, E-Periodica, <https://www.e-periodica.ch>**



# ADOLF FELLER, HORGEN

FABRIK ELEKTRISCHER APPARATE

## Druckkontakte:

- No. 1226: für **Schwachstrom** (Arbeitsstrom) Läutwerke usw.;  
 No. 1227: für **Lichtanlagen** (Arbeitsstrom) Treppenhausautomaten;  
 No. 1228: Ruhestromkontakt; alle Druckkontakte mit Bronzekontaktfedern auf ausreichend dimensioniertem Porzellansockel mit vollständig isoliertem Kontaktbolzen und in isoliertem Kontaktraum, daher Ueberspringen von Funken auf die metallische Hülse ausgeschlossen. Kein Berührungskontakt, sondern Reibkontakt, daher sicherer Stromschluss.

ASPHALTOD

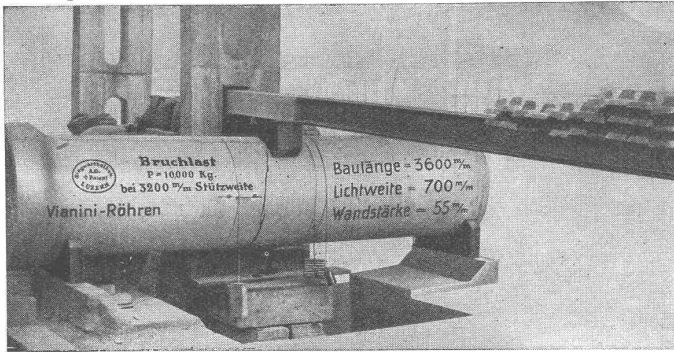


## Asphaltprodukte

für

**Isolierungen  
Bedachungen  
Rostschutzanstriche**

**Meynadier & Cie, Zürich**



Schweiz. Landw. Ausstellung, Bern 1925 Ehrendipl. mit gold. Medaille (Höchste Auszeichn.).  
 Kostenlose Beratung und Offerten durch:  
 Dipl. Ing. K. GANZ, Ing.-Bureau für Tiefbau, MEILEN, Telephon 128  
 Alleinvertreter für die deutsche Schweiz.

## Vianini-Röhren

✚ Pat. (Armierter Betonröhren mit Muffen) ✚ Pat.  
 für Druckleitungen, Bewässerungsanlagen  
 Kanalisationen, Dücker, Durchlässe etc.

Biegungs- und druckfest, absolut dichtes, porenloses  
 Material von unabsehbarer Lebensdauer. Rasches Ver-  
 legen und zuverlässige Dichtung. Kein Einbetonieren  
 der Röhren, Anschluss von Nebenleitungen  
 jederzeit leicht auszuführen.

Lieferanten:

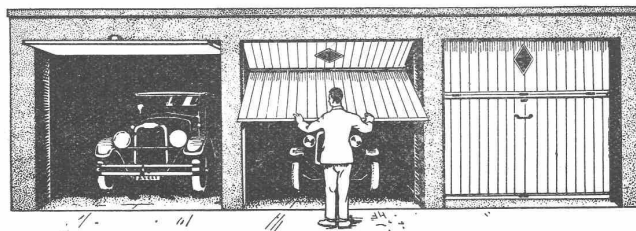
Internat.  
 Siegwartbalken-Gesellschaft  
 Luzern

Desmeules Frères  
 Fabrique de Produits en Ciment  
 Granges-Marnand

# F. Gauger & Co, Zürich

## Bascul- Tore

✚ Patent Nr. 120,463  
 und Auslandspatente



Zum Hochstossen, zusammenklappbar  
 Mit Gegengewicht ausbalanciert  
 Eisenrahmen mit Holzfüllung

## Für Auto- Garagen

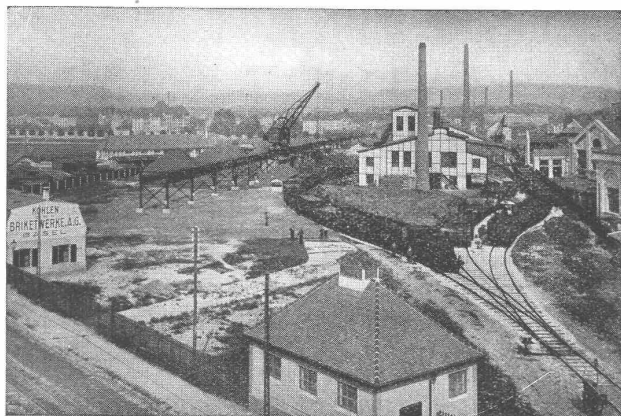
Remisen,  
 Magazinegebäude etc.

Grösste Raumersparnis  
 Spielend leichte Bedienung  
 Vorzügliche Isolierung

**Beratung - Kostenvoranschläge**

# Walo Bertschinger

ZÜRICH, Hafnerstrasse 7



Geleise-Anlage der Kohlen- und Brikettwerke A.-G., Basel

Spezialfirma für:

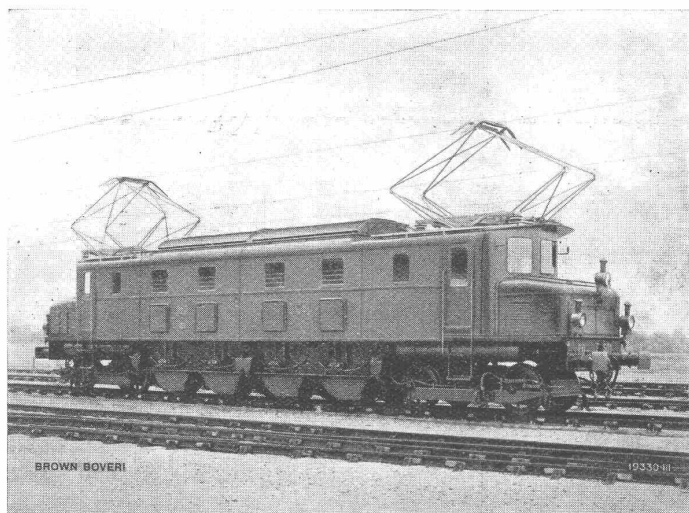
## Geleisebau

Ständiges grosses **Lager** in  
Normalbahn- und Fabrikgeleisen,  
Weichen und Drehscheiben,  
Geleiseneubau, Unterhalt, Reparaturen.

Geleisebau-Werkstatt.

**Abnormale Geleise-Anlagen**

# B B C



Schnellzuglokomotive der Paris-Orléans-Bahn, ausgerüstet mit Einzelachs Antrieb,  
Bauart Brown Boveri,  
Type 2D2, 1500 V Gleichstrom, 4000 PS Stundenleistung, 130 km/St. Höchstgeschwindigkeit.

## Elektrische Bahnen

### LOKOMOTIVEN MIT EINZELANTRIEB BAUART BROWN BOVERI

Vollständige Gleichmässigkeit der Drehmomentübertragung zwischen Motor- und Triebad,  
Ruhiger Gang der Lokomotive,  
Geringste Zahnradabnützung,  
Geringster Bandagenverschleiss,  
Leichte Zugänglichkeit von Lager, Kollektoren und Bürstenhalter,  
Hoher mechanischer Wirkungsgrad,  
Leichte Seitenverstellbarkeit u. Radialeinstellung der Achsen,  
Geringe Abnützung der Geleise,  
Geringer Oelverbrauch,  
Geringe Unterhaltungskosten

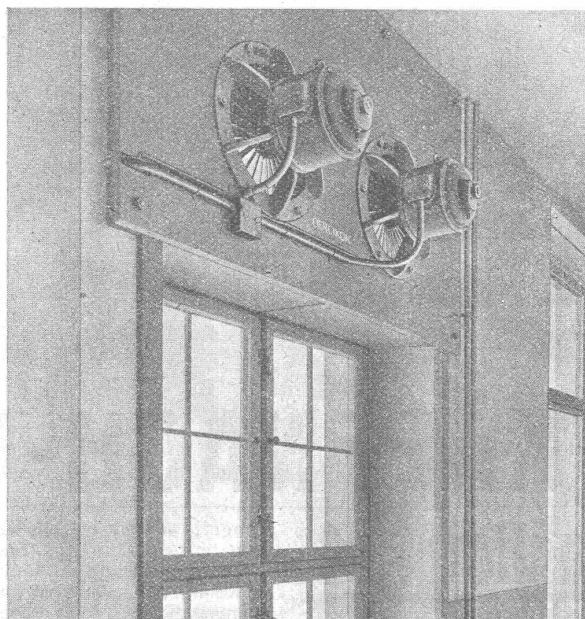
**A.G. BROWN, BOVERI & C<sup>IE</sup> BADEN (SCHWEIZ)**

Verkaufsbureaux: Baden, Basel, Bern, Lausanne

# MASCHINENFABRIK OERLIKON OERLIKON

Für Ventilations-, Kühl-  
und Trocknungsanlagen,  
bis 30 mm WS Gesamtdrücke.

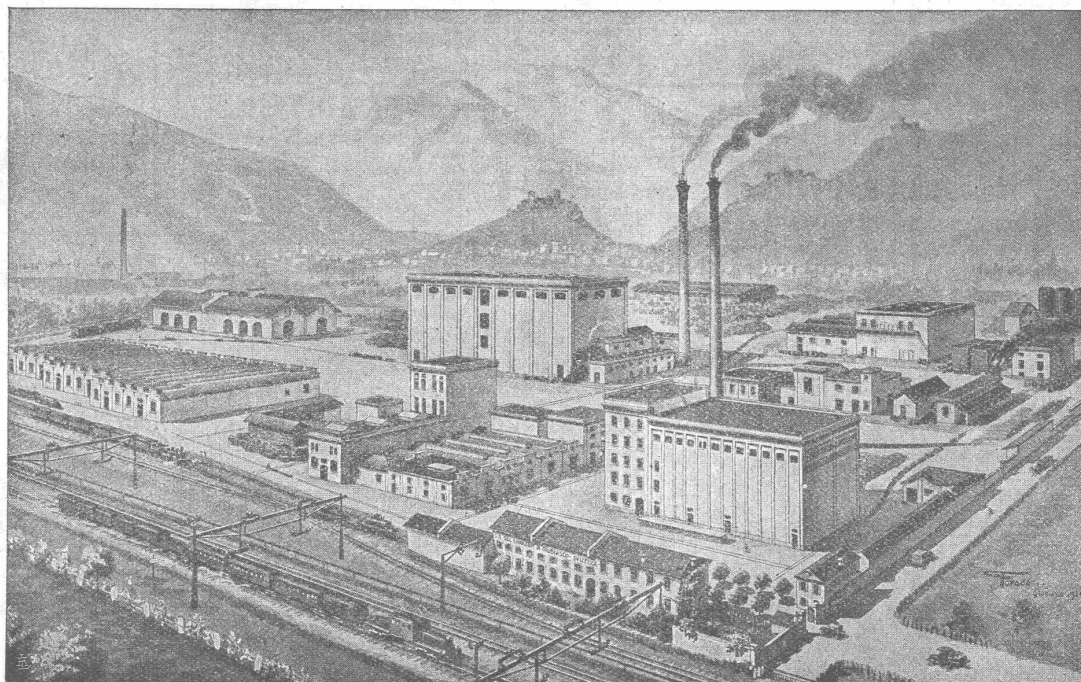
Höchster Nutzeffekt  
bei freiem Saugen und Blasen.



Direkt zusammengebaut  
mit Elektromotoren  
für jede Stromart.

Solide Ausführung.  
Bequeme Montage.  
Geringster Platzbedarf.

## Oerlikon - Schraubenventilatoren



Ansicht der Linoleumfabrik in Giubiasco (Tessin)

**Uni**

**Inlaid**

**Tischlinoleum**

**Supership**

**Granit**

**Architekten, Baumeister!**

Verwenden Sie **nur Linoleum** für  
alle Fussböden in allen Ihren Bauten!

**Kork**

**Korkjaspé**

**Supergranit**

**Marboleum**

**Jaspé**

**LINOLEUM A.-G., GIUBIASCO (SCHWEIZ)**



## Submissions-Anzeiger

Termin	Auskunftstelle	Gegenstand
3. Septemb.	Hochbauamt, Uraniastr., Haus IV, Zimmer 47	Sämtliche Rohbauarbeiten für das Tramdepot an der Irchelstrasse
3. "	S. B. B., Materialverwaltg., Ob. Heuberg 7, Basel	Imprägnierung roher Holzschwellen der S. B. B. für 1928
3. "	S. B. B., Materialverwaltg., Ob. Heuberg 7, Basel	Lieferung hölzerner Bahnschwellen der S. B. B. für 1928
10. "	S. B. B., Bahningenieur VI, Bahnhof Bern	Zentralheizungsanlage in der Lokomotivremise, Bahnhof Bern
10. "	Gemeindepräsident O. Zysset, Brugg bei Biel	Kanalisationsarbeiten im Bruggfeld, Kontroll- und Sammelschächte etc.
19. "	Tiefbauamt Zürich	Pflasterungsarbeiten in der neuen Beckenhofstr. (inkl. Kleinstein-Lieferung)

# KORK

PLATTEN  
SCHALEN  
SCHROT

GEGEN: KÄLTE  
WÄRME  
SCHALL

## KORKSTEINWERKE A.-G. KÄPFNACH-HORGEN

### Rissfreie

schalldämpfende, solide billige Gipsdecken erzielen Sie mit unserem prima Schilfrohrgeewebe dicht und doppelt. Anwendung unter Holzbalken, Eisenbeton etc. Offerten und Muster umsonst.

Vereinigte Schilfrohrwebereien  
ZÜRICH, Stampfenbachplatz 1  
Telephon: Limmat 11.63

### Patent-Verkauf od. Lizenz-Abgabe.

Der Inhaber des schweizerischen Patentes Nr. 102455 vom 7. August 1922, betreffend:

„Steuerung an Lokomotiven“,

wünscht das Patent zu verkaufen, in Lizenz zu geben oder anderweitige Vereinbarungen für die Fabrikation in der Schweiz einzugehen. — Anfragen befördert

**H. KIRCHHOFER**  
vormals Bourry-Séquin & Co.,  
Ingenieur- und Patentanwalts-  
bureau in Zürich 1, Löwenstr. 51.

**Erfindungs-Patente**  
Marken-Muster-  
& Modell-Schutz im In- u. Ausland  
**H. KIRCHHOFER** vormals  
Bourry-Séquin & Co., ZÜRICH  
1880  
Gebrüder

### Stahlformguß

bis 25 Tonnen Stückgewicht,

SPEZIALITÄT:

Zahnräder mit rohen und geschnittenen Zähnen,  
Räder und Radsätze für Feldbahnen

liefert:

**Stahlwerk Oeking A.G.**

**Düsseldorf**

vertreten durch:

**F. A. von MOOS, Ingenieur,**  
Reuss-Steg 3, LUZERN.

Junger, tüchtiger Zimmermann mit 12 jähriger Praxis, Baufachschulbildung, Kenntnis der Kalkulation, Ausmass und zeichnerischem Talent sucht Stelle als Bauzeichner. Offert. unter Chiffre Z. P. 2505 befördert  
**Rudolf Mosse, Zürich.**

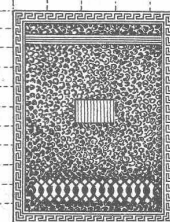


**Englisch in 30 Stdn.**

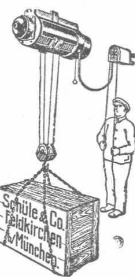
geläufig sprechen lernt man nach interessanter und leichtfasslicher Methode, durch briefl. Fernunterricht. Erfolg garantiert. 500 Referenzen. Prosp. geg. Rückporto.  
Spezialschule für Englisch „RAPID“,  
Luzern 410.

**Jul. Hädrich**

Eisenkonstruktionen  
**Zürich** Werdegutg. 13  
Telephon 5. 2550



Spezialfabrik für  
**Briefkasten Anlagen**  
Kataloge zu Diensten



### SCHÜLE ELEKTROZÜGE

sind heute die wirtschaftlichsten zum Heben und Seitwärtsfahren

aller Lasten v. 150 b. 5000 kg.

### Schüle - Sicherheits - Winden

mit Hand- und Kraftantrieb für Aufzüge, Krane aller Art.

Kostenlose Angebote und Ratschläge durch

**Otto Studer, Ing., Zürich 6**

**Ekkehardstrasse 16.**

**Stuca S. A.**

vormals: Taponnier & Cie.  
P. Halter

STUCKMARMOR  
STEINSTUCK  
BILDHAUEREI

**Genève**

Téléphone: Stand 13.12



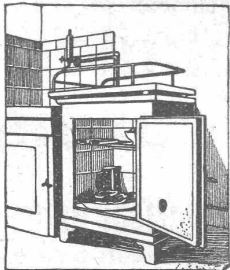
### Lufttechnische Anlagen

wie Staubsaug-Anlagen, Rauch-, Gas- und Dämpfe-Absaug-Anlagen pneumatische Transport-Anlagen für Schreinereien, Schuhfabriken, Textilfabriken, Polierereien etc.

erstellt die

**Ventilator A.-G., Stäfa-Zürich**

Spezialwerkstätte für Ventilatorenbau



Patent Nr. 118307

## Kein Neubau

ohne den billigen  
Konservierungsschrank

**„Polar“**

mit Wasser- und Luftkühlung!

**Keine Betriebskosten!**

„POLAR“ erhöht den Wert jeder neuzeitlichen Kücheneinrichtung, ohne die Anlagekosten wesentlich zu steigern.

Prospekte und Offerten durch:

**E. HALLER, Fabrikant des „Polar“, STÄFA, Bergstrasse  
Telephon 217**

RECHTSANWALT

**DR ERNST UTZINGER**

BAHNHOFSTR. 64 ZÜRICH TEL.: SELNAU 19.68

VERSICHERUNGSANGELEGENHEITEN

Die Stelle eines

## Direktors

**des Gaswerks und der Wasser-  
Versorgung der Stadt Luzern**

wird zur Bewerbung ausgeschrieben.

Erfordernisse: Gediegene technische Fachausbildung, praktische Erfahrung zum mindesten im Gaswerkbetrieb. Besoldung (pensionsberechtigt) nach Uebereinkunft.

Bewerbungen sind bis zum 30. September a. c. zu richten an die

**Direktion  
d. Städtischen Unternehmungen  
in Luzern.**

## DIREKTOR

**für Giesserei und Maschinenfabrik gesucht.**

Die durch Berufung des bisherigen Inhabers in eine andere Stellung in unserer Gesellschaft frei gewordene Stelle eines Direktors unseres Werkes Clus ist neu zu besetzen.

Das Werk besteht aus einer ausgedehnten und vorzüglich eingerichteten Giessereianlage, ausgedehnten, modern ausgerüsteten mechanischen Werkstätten, und dazu alle nötigen Nebenbetriebe und ein Emailierwerk für Gussartikel. Die Arbeiterzahl beträgt ungefähr 1500 Mann.

Bewerber (Schweizer) um diese Stellung müssen eine vollständige technisch-akademische und allgemeine Bildung besitzen, die deutsche und französische Sprache völlig beherrschen, und in ähnlichen Betrieben mit Erfolg gearbeitet haben. Herren, welche glauben, eine solche Aufgabe mit Erfolg versehen zu können, wollen sich melden bei der

**Direktion der Gesellschaft der  
L. v. Roll'schen Eisenwerke in Gerlafingen (Schweiz).**

## Ausschreibung von Bauarbeiten

Ueber die Erd-, Maurer-, Eisenbeton- und Kanalarbeitsarbeiten, sowie über die Hartstein- und Kunststeinhauerarbeiten (Sockel und Treppen) zum

## Postgebäude in Biel

wird Konkurrenz eröffnet.

Pläne und Bedingungen sind bei der unterzeichneten Direktion, Bundeshaus, Westbau, II. Stock, Zimmer Nr. 179 aufgelegt, woselbst auch Angebotformulare erhoben werden können.

Uebernahmsofferten sind verschlossen unter der Aufschrift „Angebot für Postgebäude Biel“ bis und mit dem 10. September 1927 franko einzureichen an die

Bern, den 22. August 1927.

**Direktion der eidg. Bauten.**

## Schöner Beton ist guter Beton!

CONTEX ist ein Lack, der, auf die Schalung gestrichen, die Eigenschaft besitzt, den Zement auf eine gewisse Tiefe am Abbinden zu verhindern. Nach dem Ausschalen kann die Zementhaut durch Drahtbürste oder starken Wasserstrahl entfernt werden, wodurch das natürliche Gefüge des Beton blossgelegt wird. Durch geeignetes Vorsatzmaterial kann jeder

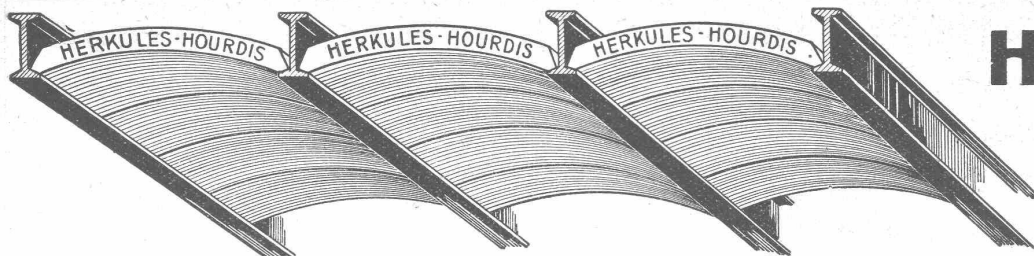


beliebige Effekt erzielt werden. Muss eine Betonfläche aus irgend einem Grunde verputzt werden, so ergibt die Vorbehandlung mit Con-text die richtige, rauhe Unterlage zur dauernden Haftung.

Anfragen erbeten an:

**CONTEX S. A., GENÈVE  
Postfach Rive 244**

zeigt die Schönheit des Beton und seine Güte.

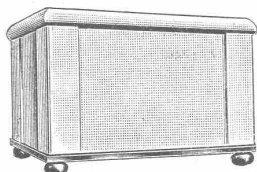


Unsere  
**Herkules-Hourdis**  
aus  
**armiertem Beton**

bieten durch ihre **hohe Tragfähigkeit, Billigkeit, raschen Einbau** und **sofortige Benutzbarkeit** der eingedeckten Räume **grosse Vorteile**. Ueber Keller, Magazine, Garagen und Fabrikräumen kann die **Untersicht sichtbar** bleiben.

**Guss-Baustein-Fabrik Zürich A.-G., Zürich**

Junger, strebsamer Zimmermann, 18 J. alt, sucht Stelle auf **Architekturbureau** oder in **Baugeschäft** um sich weiter ausbilden zu können. Offerten unter Chiffre Z. F. 2477 befördert **Rudolf Mosse, Zürich.**



**Elektrische  
Speicher-Öfen**

Prospekte - Referenzen

**GUSTAV  
BODMER & CIE.**

Ofenfabrik

ZÜRICH 8, Holbeinstrasse 22

**Heizkessel**

für  
**Warmwasser-  
und  
Dampfheizungen**  
in diversen bewährten  
Modellen

**Radiatoren**

Erstklassige  
Ausführung.

**Zent A. Bern**

**Neu- und Umbauten  
der Zürcher Kantonalbank in Zürich**

**II. Bauetappe.**

Folgende Arbeiten werden hiemit zur öffentlichen Konkurrenz ausgeschrieben:

1. Zentralwarmwasserheizung und Lüftung
2. Sanitäre Installation
3. Zimmerarbeiten
4. Dachdeckerarbeiten und Klebedächer
5. Spenglerarbeiten
6. Glaserarbeiten
7. Fensterbeschläge.

Eingabeformulare, Bedingungen und Pläne können in unserem Baubureau Talstrasse 10 in Zürich bezogen, bzw. eingesehen werden, für die Heizung und Lüftung vom 29. August an, für die sanitäre Installation vom 2. September an und für die Zimmerarbeiten, Dachdeckerarbeiten, Klebedächer, Spenglerarbeiten, Glaserarbeiten u. Fensterbeschläge v. 8. September an.

Angebote sind mit der Aufschrift: „Offerte für die Neu- und Umbauten in Zürich“ bis spätestens am 19. September an das Präsidium der Zürcher Kantonalbank in Zürich einzureichen.

Zürich, den 20. August 1927

**Zürcher Kantonalbank.**

**ANZEIGE.** Unserer werten Kundschaft, sowie einem weitem Publikum bringen wir andurch zur Kenntnis, dass das unter der Firma

**BISCHHAUSEN & Co.**

Liebeggweg 11 - BERN - Greyerzstr. 49  
Tel.: Christoffel 56.55 geführte Tel.: Christoffel 62.62

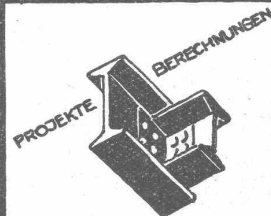
**ASPHALTGESCHÄFT**

nach dem plötzlichen Hinscheid des Herrn OTTO BISCHHAUSEN durch dessen Familie weitergeführt wird. Für fachkundige, technische Leitung ist gesorgt.

Wir bitten höflich, das dem Verstorbenen entgegengebrachte Zutrauen auch gegenüber der Nachfolgerschaft fernerhin aufrecht erhalten zu wollen.

BERN, den 17. August 1927.

**WWE. FR. BISCHHAUSEN.  
GESCHWISTER BISCHHAUSEN.**



**EISEN  
KONSTRUKTION**  
KITTLÖSE  
GLASBEDACHUNGEN  
BAU- & KUNST-  
SCHLOSSERARBEITEN  
**GEBR. TUCHSCHMID  
FRAUENFELD**

**Zu verkaufen:**

folgende wenig gebrauchte Vermessungsinstrumente:

1 Repetitions-Theodolit Kern mit Stativ, 1 Nivellierinstrument Kern mit Stativ, 1 Hilfs-Nivellierinstrument m. Stativ, 1 komplettes Staffelfzeug.

Interessenten belieben sich zu wenden an  
Transitpostfach 518, Bern.

**Grundieren  
Sie mit**



**auf Eisen,  
Holz, Eternit etc.**

**SUBOX A.-G.**  
Langstr. 187  
Zürich 5.

**Guss-Asphalt-  
Arbeiten**

**für Hoch- und Tiefbau**

erstellen mit aller Garantie für kunstgerechte und dem jeweiligen Zwecke angepasster Ausführung

**A. SCHMID's ERBEN, ZÜRICH**  
Asphaltgeschäft  
Telephon: Selnau 21.08



## Technische Photographie

Spezialität:  
**Architekturaufnahmen**

Konstruktionen, Maschinen  
Zeichnungen u. Pläne  
Katalog-Aufnahmen

**H. Wolf-Bender**  
Zürich

15 Kappelerstrasse 16

**Bosshard & Allenspach**  
Telegraphische Vermessung  
B A  
Telephon: St. Gallen 1645  
Telephon: Gossau 99

**St. Gallen & Gossau**  
Stereophotogrammetrische  
Vermessungen  
vom Flugzeug und von der Erde aus.  
Reliefierung von Karten  
und Plänen  
nach dem Wenschoom-Verfahren.

## Patent-Verkauf od. Lizenz-Abgabe.

Die Inhaber des schweizerischen Patentes Nr. 111842 vom 7. Oktober 1924, betreffend:

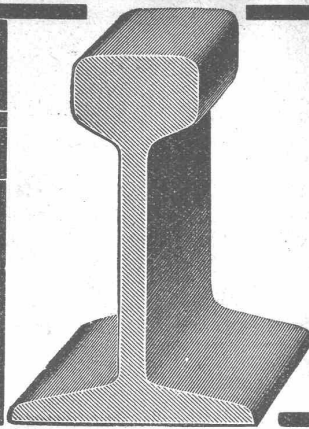
„Geschwindigkeitswechsel-Einrichtung“,  
wünschen das Patent zu verkaufen, in Lizenz zu geben oder anderweitige Vereinbarungen für die Fabrikation in der Schweiz einzugehen. — Anfragen befördert  
**H. KIRCHHOFER**,  
vormals Bourry-Séquin & Co.,  
Ingenieur- und Patentanwalts-  
bureau in Zürich 1, Löwenstr. 51.



**Zeichen-Tische**

**Zeichen-Maschinen**

GEBRÜDER  
**SCHOLL**  
POSTSTRASSE 3 · ZÜRICH



## Sämtliche Rollbahn-Materialien

Geleise, Weichen, Drehscheiben, Rollwagen,  
Lokomotiven, Motortriebwagen 6—15 PS.

Steinbrecher, Betonmischer, Hebezeuge,  
Krane, Kompressoren, Strassenwalzen,  
Sprengstoffe, Bauwerkzeuge, etc., etc.

**ROBERT AEBI & CIE., A.-G., ZÜRICH 1**

INGENIEURBUREAU-MASCHINENFABRIK

## ARCHITEKT

Dipl. E. T. H. mit mehrjähriger Praxis in Bureau und auf Bau;  
gewandter Darsteller und erfahrener Bauführer sucht Stelle. —  
Offerten unter Chiffre Z. N. 2560 befördert Rudolf Mosse, Zürich.

Zur Unterstützung des Betriebsdirektors suchen wir zu baldigem Eintritt jüngeren

## INGENIEUR oder TECHNIKER

mit guter Allgemeinbildung und Erfahrung im Organisations- und  
Normenwesen und der modernen Betriebsführung.

Bewerber muss sauberer Zeichner sein und ähnliche Stellen  
bereits mit Erfolg bekleidet haben.

Offerten mit Zeugniskopien, Gehaltsansprüchen, Lichtbild und  
Angabe des frühesten Eintritts erbeten an die

**Aktiengesellschaft für Dornier-Flugzeuge,**  
Altenrhein bei Rorschach.

## Patent-Verkauf od. Lizenz-Abgabe.

Die Inhaberin des schweizerischen Patentes Nr. 108753 vom 25. Oktober 1923, betreffend:

„Verfahren zum Modifizieren normaler Aluminiumlegierungen“,  
wünscht das Patent zu verkaufen, in Lizenz zu geben oder anderweitige Vereinbarungen für die Fabrikation in der Schweiz einzugehen. — Anfragen befördert  
**H. KIRCHHOFER**,  
vormals Bourry-Séquin & Co.,  
Ingenieur- und Patentanwalts-  
bureau, Löwenstrasse 51, Zürich 1.

## Patent-Verkauf od. Lizenz-Abgabe.

Der Inhaber des schweizerischen Patentes Nr. 105617 vom 28. August 1923, betreffend:

„Förderleitung für pneumatische Förderung von Fasermaterial“,  
wünscht das Patent zu verkaufen, in Lizenz zu geben oder anderweitige Vereinbarungen für die Fabrikation in der Schweiz einzugehen. — Anfragen befördert  
**H. KIRCHHOFER**,  
vormals Bourry-Séquin & Co.,  
Ingenieur- und Patentanwalts-  
bureau in Zürich 1, Löwenstr. 51.

## H. WOHLGROTH & Co.

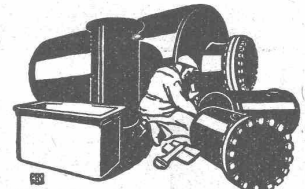
Klingenstrasse 8 **ZÜRICH** Gegründet 1878

## Gasmesserschiffbau Apparatebau

Kontroll- und Experimentier-Apparate für  
die Gasindustrie

Gasmesser für jeden Bedarf

EIGENE PATENTE



**Blechwaren-Fabrik  
& Apparatebau-Anstalt  
Sch. Bertrams**  
Döggenstrasse Basel Satran No. 46.90

## Metallschriften

für Fassaden und  
Schaufenster liefern  
sehr vorteilhaft

## KLOPPER & CIE BIEL

Zu verkaufen: Ein kleiner

## Bautheodolit,

Fadendistanzmesser, Horizontal-  
und Vertikalkreis etc., komplett  
mit Stativ. Preis Fr. 280.—  
Postfach 1665, Biel 7.

Für wetterfeste

## FARBIGE FASSADEN

eignen sich nur die  
seit Jahrzehnten  
bestens bewährten

## KEIM'SCHEN MINERALFARBEN

Preisliste und neue  
Farbkarte 1926 beim

Generaldepôt für die Schweiz  
**Chr. Schmidt & Zürich**

47 Hafnerstrasse 47  
Telephon: Sel. 89.18



# Schweiz. Sprengstoff A.-G. Cheddite u. Dynamit

Telephon Nr. 1.82

Bureau: LIESTAL

Telegr.-Adr.: Cheddite Liestal

Fabriken in Isleten (Kanton Uri) und Liestal

liefert zu günstigen Bedingungen

**Gelatine Telsit** stärkster Sicherheitssprengstoff**Cheddite und Gelatine Cheddite** geeignetste Sicherheitssprengstoffe für Steinbrüche**Dynamite und Sprenggelatine**

sowie prima kupferne Sprengkapseln, Zündschnüre und Kapselzangen.

## E. G. Portland, Zürich

Jura-Cementfabriken, Aarau

Aargauische Portland-Cementfabrik Holderbank-Wildegg

Portland-Cementwerk Würenlingen-Siggental A.-G.

Cement- und Kalkfabriken R. Vigier A.-G.

Portland-Cementfabrik, Laufen

Schweiz. Cement-Industrie-Gesellschaft, Heerbrugg

S. A. des chaux et ciments de Baulmes et Vouvry

Portland-Cementwerk Thayngen A.-G.

Cement- und Kalkwerk Liesberg A.-G.

K. Hürlimann Söhne, Brunnen

Wilhelm Brodtbeck A.-G., Liestal

Cementwerke Därligen A.-G., Bern

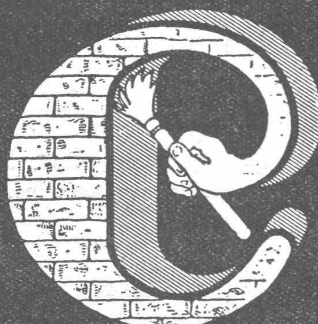
Ciment Portland S. A., St. Sulpice

Société des usines de Grandchamp et de Roche

empfehlen ihren

## Ia. Portland-Cement.

Verkauf durch die Fabriken selbst



Deutsches Reichs-Patent

# Peresitol

nicht sichtbarer, wasserdichter Aussenanstrich gegen Feuchtigkeit u. zur Konservierung poröser Bausteine, Putzflächen usw.

WUNNER'SCHE BITUMEN-WERKE, G. M. B. H., UNNA i. W.

Generalvertreter: **H. SIGG & CO., Schaffhausen**

Druck von A.-G. JEAN FREY, Zürich. — Imprimé par S. A. JEAN FREY, Zürich.