

Objektyp: **Advertising**

Zeitschrift: **Schweizerische Bauzeitung**

Band (Jahr): **89/90 (1927)**

Heft 8

PDF erstellt am: **26.09.2024**

Nutzungsbedingungen

Die ETH-Bibliothek ist Anbieterin der digitalisierten Zeitschriften. Sie besitzt keine Urheberrechte an den Inhalten der Zeitschriften. Die Rechte liegen in der Regel bei den Herausgebern. Die auf der Plattform e-periodica veröffentlichten Dokumente stehen für nicht-kommerzielle Zwecke in Lehre und Forschung sowie für die private Nutzung frei zur Verfügung. Einzelne Dateien oder Ausdrucke aus diesem Angebot können zusammen mit diesen Nutzungsbedingungen und den korrekten Herkunftsbezeichnungen weitergegeben werden. Das Veröffentlichen von Bildern in Print- und Online-Publikationen ist nur mit vorheriger Genehmigung der Rechteinhaber erlaubt. Die systematische Speicherung von Teilen des elektronischen Angebots auf anderen Servern bedarf ebenfalls des schriftlichen Einverständnisses der Rechteinhaber.

Haftungsausschluss

Alle Angaben erfolgen ohne Gewähr für Vollständigkeit oder Richtigkeit. Es wird keine Haftung übernommen für Schäden durch die Verwendung von Informationen aus diesem Online-Angebot oder durch das Fehlen von Informationen. Dies gilt auch für Inhalte Dritter, die über dieses Angebot zugänglich sind.

A.-G. CONRAD ZSCHOKKE, DÖTTINGEN (Aargau)

EISENBAU: Brücken, Hoch- und Industriebauten, Stauwehre, Maste, Konstruktionen für Bauinstallationen, Krane, Kessel- und Blecharbeiten, Druckrohre, Treppen, Fenster etc.

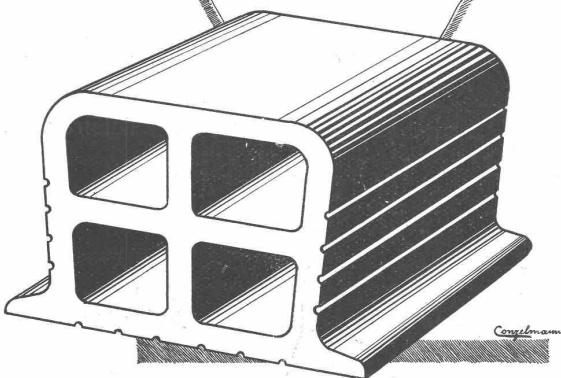
Spezialitäten: Verzinkung (Metallisierung mit Zink, Blei, Aluminium, Kupfer etc.) nach dem M. U. Schoop'schen Verfahren. (Behälter für chemische Zwecke) — Personen- und Materialschleusen für Druckluftgründungen. — Wellblechbaracken für jeden Zweck (Baubaracken, Garagen etc.)

INGENIEURBUREAU.

Der Architekt ist im Vorteil
der mit
Lauperhohlsteinen
baut

2

Form und Abmessungen des Lauperhohlsteines wurden von einem Eisenbeton-Fachmann fixiert. Der Stein ist statisch genau berechnet und kann bis auf 200 kg/cm² Druck beansprucht werden.



Baumaterial A.G. Biel
TEL. 1082 & 1062 CENTRALSTR. 89 a

Maschinenfabrik Weingarten

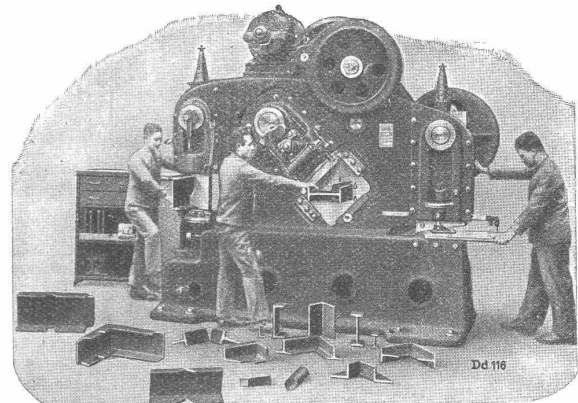
vormals HCH. SCHATZ, A.-G.



Weingarten, Württ.



Ausstellungslager:
ZÜRICH, Ausstellungsstr. 25, Tel.: Selnau 92,57
Vertreter: MAX BARON



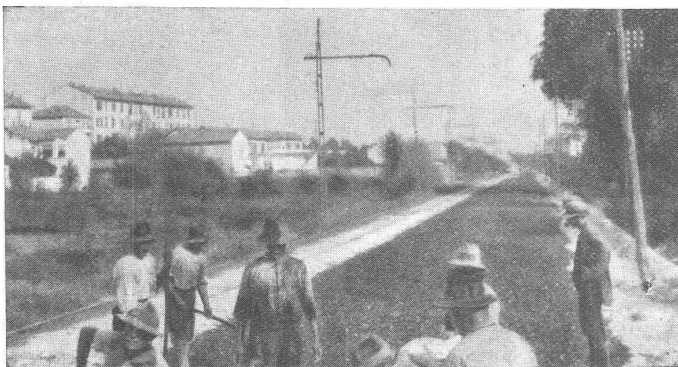
Blech-, Profileisen- u. Gehrungsschere mit Universal-Loch- u. Ausklink-Maschine

Eisen- und Blechbearbeitungsmaschinen

wie:

Blechscheren
Profileisenscheren
Kreisscheren
Figurscheren
Kurbelafelscheren
Lochmaschinen
Ausklinkmaschinen
Dekupiermaschinen

Excenterpressen
Kurbelpressen
Nietpressen
Ziehpressen
Frikationsspindelpressen
Abkantmaschinen
Blechbiegmaschinen
Blechrichtmaschinen



„Bimoid-Makadam“

KOLLOIDER KALTASPHALT

„BIMOID“

MINERAL A.-G., BRIG

Brig

und

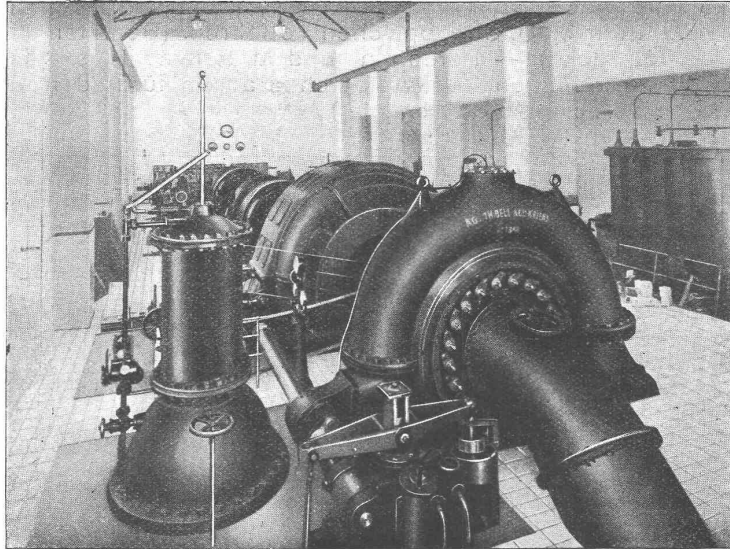
FILIALE BASEL

Rheinhafen Kleinhüningen

A.-G. der
Maschinenfabrik
von

Theodor Bell & Cie.

**Kriens-
Luzern**
Gegründet 1855



Maschinensaal im Kraftwerk Lungernsee der Zentralschweizerischen Kraftwerke, Luzern.
Zwei Spiralturbinen von je 6000 PS b./187 m und eine von 15000 PS b./ 67 m Gefälle.

**Wasserturbinen für alle
Gefälle und Leistungen
Bell-Schnellläufer-Turbinen,
Regulatoren, Drucklei-
tungen, Rechen, Schützen,
Stauwehre / Komplett
hydraulische Anlagen,
Blecharbeiten für die
Zement-Fabrikation
Kesselschmiedearbeiten**

Tel.: S. 56.03

LOCHER & C^{IE}, ZÜRICH

Talstrasse 12

CIVILINGENIEURE UND BAUUNTERNEHMER

HOCH- UND TIEFBAU

Gegründet 1830 durch J. J. Locher

**Wasserkraft-
Anlagen**

**Akkumulierungs-
Anlagen**

Stollenbau

Brückenbau

Tiefbohrungen

**Taucher-
Arbeiten**

**Druckluft-
gründungen**



Eisenbetonbrücke über die Sihl bei Schindellegi.

Betonpfahl-Gründungen (System Franki)

Grundwasser-Absenkungen

zur Trockenlegung von Baugruben

Autogenes Schneiden unter Wasser

**Ramm-
Arbeiten**

Fabrikanlagen

Eisenbetonbau

**Holz-
Konstruktionen**

**Asphalt-
Arbeiten**

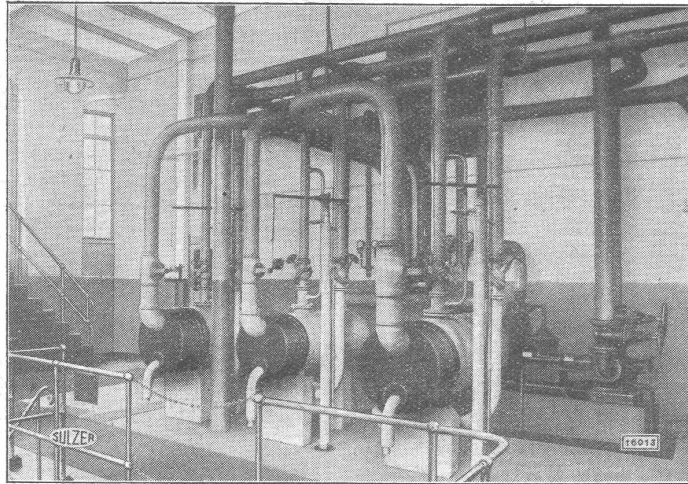
**Neu- und
Umbauten**

Reparaturen

Wasserrückkühlanlagen in Holz und Eisenbeton

| Stoffänger für Papierfabriken und Färbereien

SULZER



Zentrale einer Sulzer-Pumpenheizung

und Warmwasserbereitung in einem Krankenhaus

Pumpen-Warmwasserheizungen

für grosse Gebäude und ganze Gebäudekomplexe

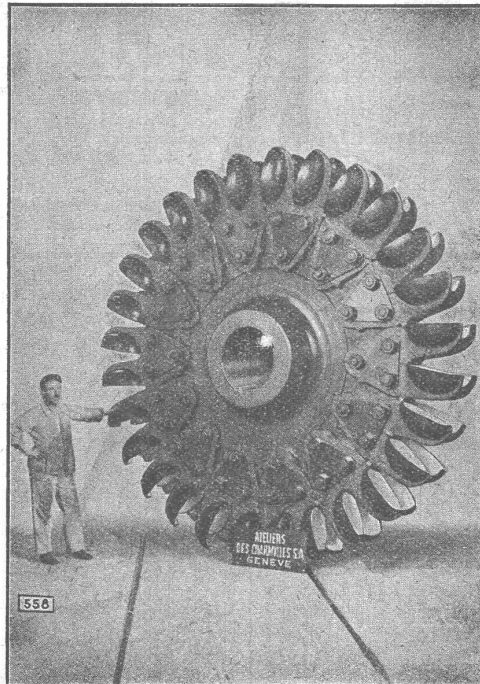
GEBRÜDER SULZER, Aktiengesellschaft, WINTERTHUR

Ateliers des Charmilles S. A., Genève

TURBINES

HYDRAULIQUES

Régulateurs de précision



TURBINES

HYDRAULIQUES

Fonderie de fer et de bronze

Roue d'une des turbines Pelton de 20000 Ch. de l'Usine de Vernayaz (Valais) aux Chemins de fer fédéraux, Berne

Submissions-Anzeiger

Termin	Auskunftstelle	Gegenstand
24. August	Hochbaubureau S. B. B., Gen.-Dir., Bern	Erd- u. Maurer-Arb., Dachkonstr. (Holz od. Eisen) u. a. m., Rep.-Werkst., Olten
27. "	Pfarrhof Finhaut, Wallis	Erd- und Maurerarbeiten für die neue Kirche in Finhaut
1. Septemb.	Bidgen, Telephonamt Altdorf	Aushubarbeiten für die Gotthardkabel-Strecke Altdorf-Göschenen
3. "	O.-I. für Elektrifizierung S. B. B., Bern	Dritter Transformator für 5000 kVA für das Unterwerk Steinen
10. "	Saager & Frey, Arch., Solothurn	Sanitäre und elektrische Installationen zum Bürgerhospital-Neubau
20. "	A. Clemang, Gen.-Dir. d. öf. Arb., Luxemburg	Bau und Betrieb der elektr. Leitungsanlagen im Grossherzogtum Luxemburg

LICHTPAUSAPPARATE

pneumatische, elektrische, «ARCUS» und «PHONIX» (ohne Glas) im Spezialgeschäft:

A. MESSERLI, ZÜRICH



**Begehbare
u. befahrbare
Oberlichter**

Glasbausteine

Martin Keller & Co.

Wallisellen-Zürich

Telephon 64 u. 119

**Glas-
Eisenbeton
Normal-System "Solfac"**

Ausschreibung.

Die Grossherzoglich-Luxemburgische Regierung ver-
gibt durch einen Wettbewerb den

Bau und Betrieb der elektrischen Leitungs- Anlagen im Grossherzogtum Luxemburg.

Das diesbezügliche Lastenheft kann vom „Bureau d'Etudes
et de Constructions pour l'électrification du Grand-Duché de Luxem-
bourg“, Freiheitsavenue Nr. 3 in Luxemburg, zum Preise von
Fr. b. 75. — zuzüglich Porto bei Postversand bezogen werden.

Die Angebote müssen bis zum **20. September 1927** mittels
eingeschriebenen Briefes beim Unterzeichneten eingereicht werden.

Der General-Direktor der öffentlichen Arbeiten:

A. CLEMANG

Weißkalk

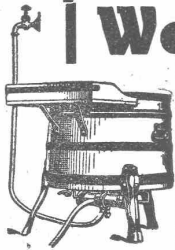
in Stücken und feinsten Pulverform

(Kalkhydrat)

für Bau- und Chemische Industrie

Kalkfabrik St. Ursanne, Jura, Teleph. 22

Waschmaschinen



mit Wassermotor, können an jede Wasser-
leitung angeschlossen werden. Hervorra-
gende Leistungsfähigkeit. Grösste Scho-
nung der Wäsche. Stabile solide Bauart.
Bestes Material. Unvergleichlich leichter
Gang, bequeme Handhabung.

Beste Referenzen.

B. S. Z. Wasch- und Badeapparatefabrik

M. BETTENMANN SÖHNE

Zürich 6, Spyrstr. 9, Tel.: Hott. 22.86

und Suhr bei Aarau, Tel.: 6.24

Bezugsquellennachweis durch die Fabrik.



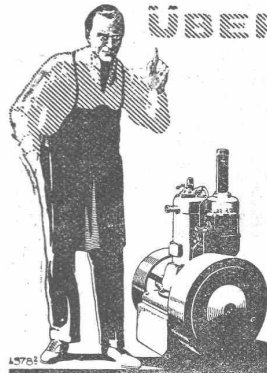
ÜBERALL

Ist der

**DEUTZ
KLEIN-DIESEL**

Bauart PM

die beste
Antriebsmaschine



GENERALVERTRETUNG FÜR DIE SCHWEIZ:

WÜGLER, MANN & CO.

Maschinenfabrik — ZÜRICH — Albisrieden

SAURER

Lastwagen, Omnibusse, Cars alpins

Vor Ankauf eines Lastautomobils

für irgendwelche Waren- oder Personentransporte

verlangen Sie unsere Ratschläge und Offerten

befragen Sie unsere Referenzen und

besuchen Sie unsere Werke in Arbon

um sich von unseren Fabrikationsmethoden und den Vor-
zügen unserer Wagenkonstruktionen zu überzeugen.

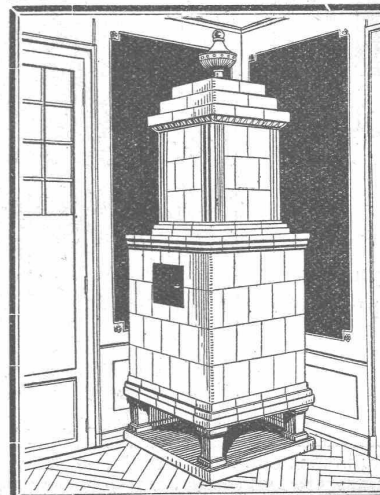
Aktiengesellschaft ADOLPH SAURER, ARBON (Schweiz)

Kachel- Oefen

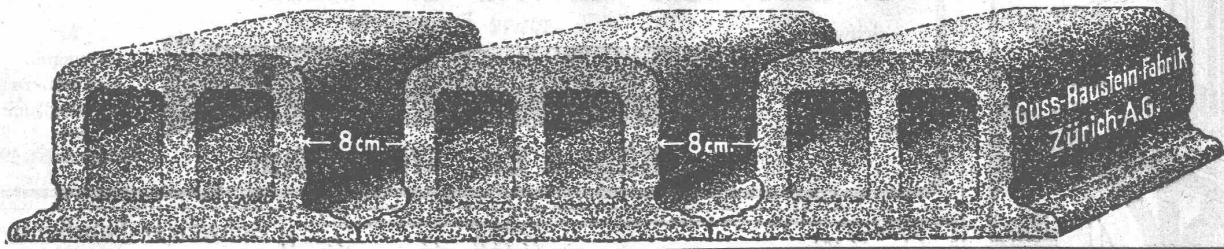
in jeder
Ausführung

**Ofenfabrik
Kohler A.G.**

Metz bei Biel



Deckensteine PHÖNIX (Eingetr. Marke)



Riemen- Fabrik

Gut & Co

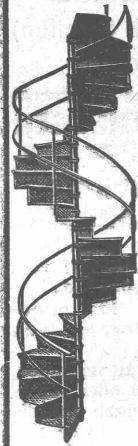
ZÜRICH



Cumulus

Spar-Boiler
spart Strom u. Geld

FR. SAUTER A.-G., BASEL



Gebr. Demuth

Telephon 170 **Baden** Telephon 170

Fabrik für

**Moderne Blechbearbeitung
Patent. gepresste Treppen
Bauschlosserei**

**Eisenkonstruktionen
Patentierete Kessel**

II. Abteilung

**Sanitäre Einrichtungen
Elektrische Boyler und
Zentralheizungen**

Auto-Garagen



in Eisenkonstruktion und Mauerwerk,
ein- und zweiteilig,
feuersicher, wetterbeständig, mit prak-
tischen und leichtgehenden Türen.
Aeusserst kurze Bauzeit.

**O. KRAUSE & SOHN, Eisenkon-
struktion, MANNEDORF.**

Erstellen auch Wellblech-Garagen.

Stahlformguß

bis 25 Tonnen Stückgewicht,

SPEZIALITÄT:

*Zahnräder mit rohen und ge-
schnittenen Zähnen,*

*Räder und Radsätze für Feld-
bahnen*

liefert:

Stahlwerk Oeking A.G.

Düsseldorf

vertreten durch:

**F. A. von MOOS, Ingenieur,
Reuss-Steg 3, LUZERN.**

Fasertorf- Isolierplatten



isolieren gegen Kälte und Wärme,
dämpfen den Schall, vermindern
Erschütterungen. Andern Isolier-
Materialien ebenbürtig, aber -

viel billiger

Verwendung für Innen- u. Aussen-
mauern, Boden-, Decken-(Schräg-
böden) und Dachkonstr. aller Art.
Prospekt mit Anleitung gratis durch:
TORF-ISOLIER-WERK A.-G.
Altstätten (St.Gall.). Geschäftsleitung:
O. NEUMEYER, MONTLINGEN
(RHEINTAL) Telephon Nr. 24

DEMAG

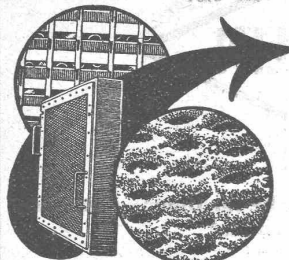


ELEKTROZUG

Weltmarke
1/4 bis 5t
Tragkraft
Grosses Lager

Universal-
Hebezeug
Ortsfest und
fahrbar

G. BAUMLIN
INGENIEUR
LUZERN



Pat. VISCIN=Luftfilter

für Lüftungs- und Heizungs-Anlagen, Turbogeneratoren,
Kompressoren, Motoren usw.

BESTES FILTER DER GEGENWART

**3000 Anlagen mit 55 Millionen Stundenkubikmeter
ausgeführt. Glänzende Resultate.**

Broschüre No. S 304 kostenlos.

VENTILATOR A.-G., STÄFA

Goldene Medaille
Zürich 1894 Bern 1914

INGENIEUR-SCHULE



TECHNIKUM STRELITZ-MECKL

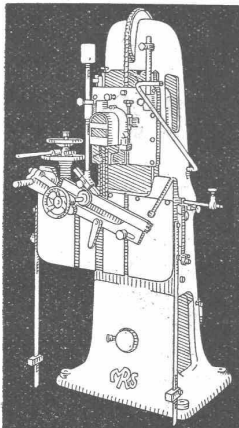
Hochbau, Tiefbau, Betonbau, Eisenbau, Flugzeugbau, Maschinenbau, Autob., Heizung, Elektrotechnik. Progr. frei.

Stuca S. A.
vormals: Taponnier & Cie.
P. Halter

**STUCKMARMOR
STEINSTUCK
BILDHAUEREI**

Genève
Téléphone: Stand 13.12

Hochleistungs-Holzbearbeitungs-MASCHINEN.



**für alle Industrien
RAUSCHENBACH
Schaffhausen**

(R.S.)

Wir liefern als **Spezialität** die bestbekanntesten **Weldons-Gummi**

Direkter Import. Verlangt Offerte mit Muster.

PAPIERHAUS A.-G., Zürich 1
Gessnerallee 28 - Tel.: S. 95.07

Gusseiserne Muffen- und Flanschenröhren
sowie Formstücke

Schweizer Normalien
Lager in Winterthur



für normalen und höhern Betriebsdruck

Kägi & Co., Winterthur
Telephon Nr. 496

Stürmann's Patent

Schiebefenster
sollte an keinem Neubau mehr fehlen. Reinigung im Innern des Raumes vom Boden aus, daher einfach und gefahrlos, so wie kostensparend.




BETDE FLÜGEL ZUM PUTZEN GEÖFFNET

W. FLÜELER & CHRISTEN
SCHIEBEFENSTERFABRIKATION A ROSA

J. & P. CHEMISCHE HOLZBEIZEREI

Gsell

SAMTLICHE BEIZARBEITEN
Fachgemäss, exaktest, prompt / Ausführung auswärtiger Arbeiten / Spezialitäten
Krumm-gasse 8 **ZÜRICH 4** Tel. Selnau 79.44

ARCHITEKT, durch in Entwurf und Konstruktion übernimmt

Heimarbeiten.

Offerten unter Chiffre Z. P. 2429 befördert Rudolf Mosse, Zürich.

RECHTSANWALT

DR. ERNST UTZINGER

BAHNHOFSTR. 64 **ZÜRICH** TEL.: SELNAU 19.68

BAUANGELEGENHEITEN

EINGETRAGENE SCHUTZMARKE

RIPOLIN

die anerkannt beste Anstrichfarbe für Innen- u. Aussen.
Hochglänzend und Matt.

Generalvertreter für die Schweiz:
C. Hässig, Dufourstrasse 53, Basel.

Schweizer-Fabrikate von

Registrier-Papieren
für **Mess-Instrumente**
(in Rollen und Streifen) liefern

**Lithographie und Druckerei
GEBR. WILLENEGGER**
Minervastr. 126, Zürich 7.

Patent-Verkauf od. Lizenz-Abgabe.

Der Inhaber des schweizerischen Patentes Nr. 105617 vom 28. August 1923, betreffend: „Förderleitung für pneumatische Förderung von Fasermaterial“, wünscht das Patent zu verkaufen, in Lizenz zu geben oder anderweitige Vereinbarungen für die Fabrikation in der Schweiz einzugehen. — Anfragen befördert **H. KIRCHHOFER** vormals Bourry-Séquin & Co., Ingenieur- und Patentanwaltsbureau in Zürich 1, Löwenstr. 51.

Junger, strebsamer Zimmermann, 18 J. alt, sucht Stelle auf **Architekturbureau** oder in **Baugeschäft** um sich weiter ausbilden zu können. Offerten unter Chiffre Z. F. 2477 befördert **Rudolf Mosse, Zürich.**

Zu verkaufen: folgende wenig gebrauchte Vermessungsinstrumente:
1 Repetitions-Theodolit Kern mit Stativ, 1 Nivellierinstrument Kern mit Stativ, 1 Hilfs-Nivellierinstrument m. Stativ, 1 komplettes Staffellzeug.
Interessenten belieben sich zu wenden an **Transitpostfach 518, Bern.**

Patent-Verkauf od. Lizenz-Abgabe.

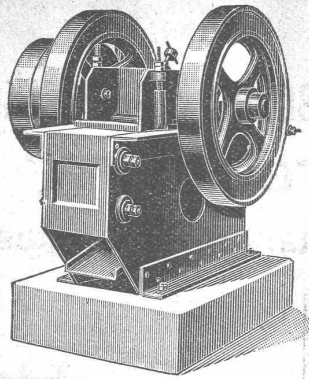
Die Inhaberin des schweizerischen Patentes Nr. 108753 vom 25. Oktober 1923, betreffend: „Verfahren zum Modifizieren normaler Aluminiumlegierungen“, wünscht das Patent zu verkaufen, in Lizenz zu geben oder anderweitige Vereinbarungen für die Fabrikation in der Schweiz einzugehen. — Anfragen befördert **H. KIRCHHOFER**, vormals Bourry-Séquin & Co., Ingenieur- und Patentanwaltsbureau, Löwenstrasse 51, Zürich 1.

Geschäfts-Bücher

O.
Hartmann & Cie.
ZÜRICH
Bücher-Fabrik

Durchschreib-Bücher

O.
Hartmann & Cie.
ZÜRICH
Bücher-Fabrik



Steinbrecher

Schweizer Fabrikat von Roll, fahrbar und stationär

Betonmischer, Rollmaterial, Hebezeuge, Turmdrehkrane, Kompressoren, Sortiermaschinen, Waschmaschinen, Strassenwalzen, Bauwerkzeuge, etc.

ROBERT AEBI & CIE., A.-G., ZÜRICH I
INGENIEURBUREAU-MASCHINENFABRIK

INGENIEUR-BUREAU
Alfred Frick

Bürglistr. 28 **ZÜRICH 2** Tel. Sel. 44.29

Strassen-, Wasser- und Eisenbahnbau

Gegründet 1907



Bauführer

für Bureau und Bau auf Architekturbureau in St. Gallen für baldigen Eintritt gesucht. Ausführliche Offerten mit Angaben der bisherigen Tätigkeit und der Gehaltsansprüche unter Chiffre Z. F. 2496 an

Rudolf Mosse, Zürich.

Erfindungs-Patente
Marken-Muster- & Modell-Schutz im In- u. Ausland
H. KIRCHHOFER vormals Bourry-Séguin & Co. **ZÜRICH**
1880 Gegründet

Hochbautechniker

(Dipl. Biel), grosse Praxis, Bureau und Bau, arm. Beton, Ausmass, sucht passende Stelle. Off. unt. Chiffre Z. Z. 2501 befördert

Rudolf Mosse, Zürich.

ARCHITEKT

E. T. H., theor. u. prakt gut geschult u. reichl. erfahren, vollk. selbständig. sucht kurze Zeit Stelle in Zürich. Off. u. Chiff. Z. B. 2492 befördert

Rudolf Mosse, Zürich.

Gesucht

tüchtigen Maschinen-Ingenieur oder Techniker als

techn. Inspektor

der Abteilung für Unfallverhütung der Schweizerischen Unfallversicherungsanstalt in Luzern.

Die Anmeldungen sollen Angaben über den bisherigen Lebenslauf, sowie die Gehaltsansprüche enthalten.

Bauführer

f. d. Spital-Erweiterung Erlenbach i./S. (Bern- u. Oberland), auf Mitte, event. Ende Sept., gesucht. Gefl. Offerten mit Angabe der bisherigen Tätigkeit, Alter u. Gehaltsansprüchen unter Chiffre Z. C. 2474

Rudolf Mosse, Zürich.

Zu verkaufen

gutgehendes

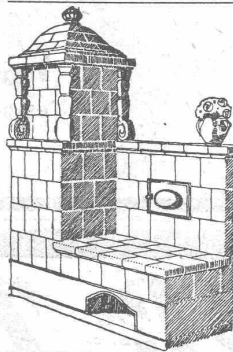
Schlackenplatten-Fabrikations-Geschäft.

Erforderliches Kapital ca. 10,000 Franken. Günstige Bedingungen. Offerten befördert unter Chiffre B. L. 5442

Rudolf Mosse, Basel 1.

Bautechniker - Architekt,

z. Z. stud. E. T. H., mit 10jähr. Praxis auf Bureau und Baustelle, sucht passende Beschäftigung vom 1. Sept. bis 15. Okt. a. c. Offerten unter Chiffre Z. L. 2482 beförd. Rudolf Mosse, Zürich.



Die

Zentral-Heizung

kombiniert mit Kachelofen, unser patentiertes System, ist wirtschaftlich die beste Heizart für Einfamilienhaus und Etagenwohnung.

Prima Referenzen.

FRITZ LANG & Co., ZÜRICH 3

Zentralheizungen u. sanitäre Anlagen
Manessestr. 190 Teleph. Selnau 26.83

Spältli Söhne & Co
Elektromechanische Werkstätten

Zürich 121, Hardurmstr. 51r. Tel. Sel. 6623
Vevey 11, Rue Chenevieses Tel. 940
Telegr.: Spältli Söhne



Lieferung, Umtausch, Kauf, Reparatur, Um- u. Neuwicklung von Elektromotoren, Generatoren und Transformatoren. Fabrikation von Spezialmotoren, Transformatoren, Regulierantrieben und elektrischen Lichtpausmaschinen.

Fabrik für
Gelochte Bleche
Fr. Mommendey & Sohn.
Rapperswil (St. Gallen)

Naturasphalt von Travers

Schweizer-Produkt

Anerkannt bester Asphalt für jede Art Asphaltbelag.

E. R. Zetter & Co.

in Solothurn.

Gegründet 1843



Fabrik-Marke

Gesellschaft der L. von Roll'schen Eisenwerke, Gerlafingen

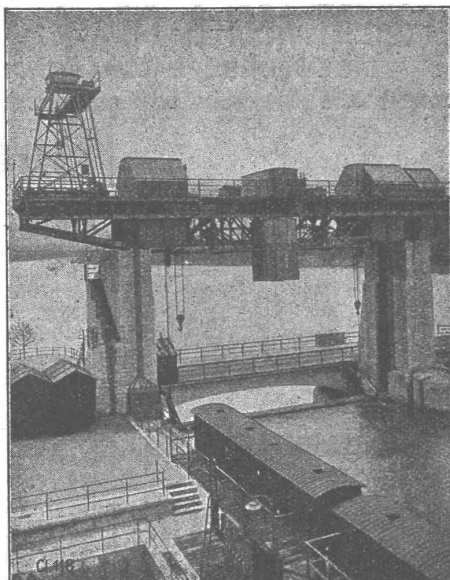
Gegründet 1823

Werk „Giesserei Bern“

Gegründet 1823

in Bern

Konstruktionswerkstätten, Eisengiesserei



Fahrbarer Montagebockkran, Dammbalkentransportkran und Doppelwindwerke, Kraftwerk Augst-Wyhlen.

Hebezeuge

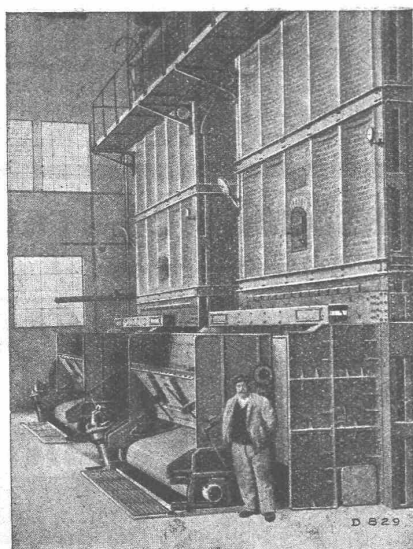
Eisenbahnmaterial
Schützenanlagen und
Wehreinrichtungen
Zahnradbahnmaterial
Standseilbahnen
Kabelbaggeranlagen
Allgem. Maschinenbau

☞

Telegramme: Giesserei Bern
Telephon: Bollwerk 1066

Escher Wyss & Co., Zürich

Komplette Kessel-Anlagen



Steilrohrkessel

Flammrohrkessel
Schiffskessel
Ueberhitzer
Economiser
Elektr. Dampfkessel
Apparate
Behälter

49/27