

Zeitschrift: Schweizerische Bauzeitung
Herausgeber: Verlags-AG der akademischen technischen Vereine
Band: 89/90 (1927)
Heft: 8

Werbung

Nutzungsbedingungen

Die ETH-Bibliothek ist die Anbieterin der digitalisierten Zeitschriften auf E-Periodica. Sie besitzt keine Urheberrechte an den Zeitschriften und ist nicht verantwortlich für deren Inhalte. Die Rechte liegen in der Regel bei den Herausgebern beziehungsweise den externen Rechteinhabern. Das Veröffentlichen von Bildern in Print- und Online-Publikationen sowie auf Social Media-Kanälen oder Webseiten ist nur mit vorheriger Genehmigung der Rechteinhaber erlaubt. [Mehr erfahren](#)

Conditions d'utilisation

L'ETH Library est le fournisseur des revues numérisées. Elle ne détient aucun droit d'auteur sur les revues et n'est pas responsable de leur contenu. En règle générale, les droits sont détenus par les éditeurs ou les détenteurs de droits externes. La reproduction d'images dans des publications imprimées ou en ligne ainsi que sur des canaux de médias sociaux ou des sites web n'est autorisée qu'avec l'accord préalable des détenteurs des droits. [En savoir plus](#)

Terms of use

The ETH Library is the provider of the digitised journals. It does not own any copyrights to the journals and is not responsible for their content. The rights usually lie with the publishers or the external rights holders. Publishing images in print and online publications, as well as on social media channels or websites, is only permitted with the prior consent of the rights holders. [Find out more](#)

Download PDF: 23.02.2026

ETH-Bibliothek Zürich, E-Periodica, <https://www.e-periodica.ch>

SCHWEIZERISCHE BAUZEITUNG

WOCHENSCHRIFT FÜR ARCHITEKTUR / INGENIEURWESEN / MASCHINENTECHNIK
REVUE POLYTECHNIQUE SUISSE

OFFIZIELLES ORGAN DES SCHWEIZER INGENIEUR- UND ARCHITEKTEN-VEREINS
UND DER GESELLSCHAFT EHEMAL. STUDIERENDER DER EIDG. TECHN. HOCHSCHULE
GEGRÜNDET 1883 VON ING. A. WALDNER / HERAUSGEGEBEN VON ING. C. JEGHER

Vereins-Mitglieder, beim Verlag, Schweiz 32 Fr.,
Ausland 40 Fr. jährl.; Nicht-Mitglieder 40 bzw.
50 Fr., postamtl. 30 Cts. mehr. / Einzel-Nr. 1 Fr.

VERLAG CARL JEGHER, ZÜRICH
Dianastrasse Nr. 5 / In Kommission
bei Rascher & Cie., Zürich u. Leipzig

Inserate durch RUDOLF MOSSE, Zürich, die
viergespaltene Colonelzeile 50, Titelseite 80 Cts.,
Anzeigen ausl. Ursprungs 60 Cts., Titelseite 1 Fr.

OTIS-AUFZÜGE

130 000 ANLAGEN AUSGEFÜHRT, DAVON IN EUROPA ÜBER 30 000

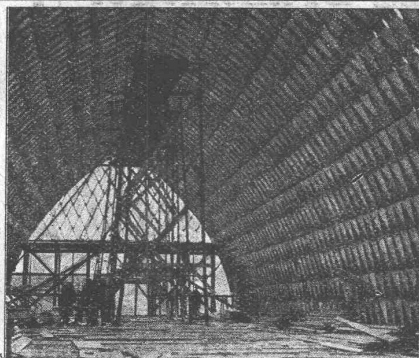
OTIS-AUFZUGSWERKE, FABRIK ZÜRICH

Kittlose Verglasungen

mit hydraulisch gepressten Bleibändern für Oberlichter und Shedbauten aller Art, auf Eisen-, Holz- und Betonkonstruktionen, mit Draht- und Rohglas, widerstandsfähig gegen säurehaltige Dämpfe, erstellt

JAKOB SCHERRER, Bleicherweg 26, ZÜRICH 2

Fabrikation von Bleiröhren und Bleiprofilen aller Art - Kataloge und Offerten kostenlos



Schweiz. Patent No. 100638

Lamellendach
Zollbau-

Säulenfreie
Dachkonstruktion

für

Festhütten, Hangars, Schuppen, etc.

Projekte u. Ausführungslizenzen durch den
Inhaber der Generallizenz für die Schweiz:

ALFRED HÄSSIG, Architekt, ZÜRICH 7

Telephon: Hottingen 61.38

Rislingstrasse 1

ED. BRUN, WÄDENSWIL 1

TELEPHON 102

Älteste Spezialfabrik für Härte-Löt-Schweisssprodukte, Autogen-Zusatz-
materialien, Lager-Kühlfette, Lager-Kühllöle, Technische Öle und Fette

Preise auf Anfrage

Preise auf Anfrage

STREBEL-KESSEL



Für jeden Heizzweck
Für jede Grösse

STREBELWERK ZÜRICH

Torgasse 2

Telephon: Hottingen 49.33

Für jeden Brennstoff
Für jeden Raum

USSTELLUNG WERKBUND AUSSTELLUNG WERKBUND AUSSTELLUNG WERKBUN
NUNG DIE WOHNUNG DIE WOHNUNG DIE WO

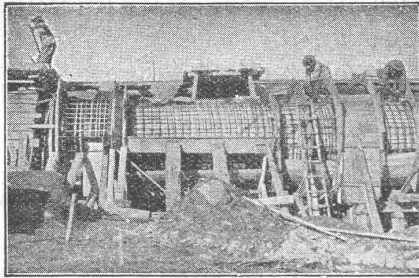
23. JULI—9. OKT. 1927 STUTTGART 23. JULI—9. OKT. 1927 STUTTGART 23. JULI—9. OKT. 1927 STUTTGART

Terner & Chopard, Ingenieure, Zürich

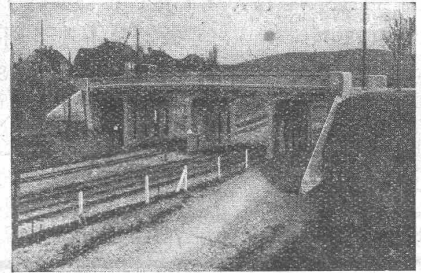
Bahnhofstr. 72

Telephon: Selnu 83.25

Telegramme: Terucho



Druckleitung des Illsee-Turtmann-Werkes (Wallis)



Römerstrassenbrücke in Winterthur

Armierter Beton

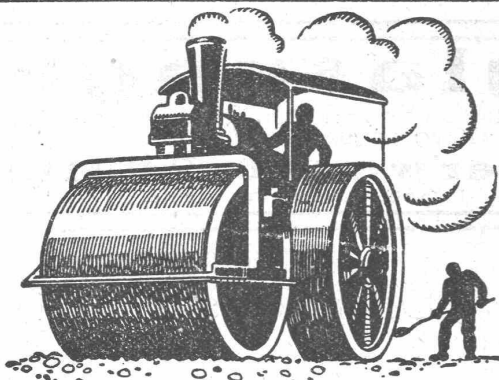
im

Tief- und Hochbau

BRÜCKEN- und WASSERBAUTEN, RESERVOIRS und SILOANLAGEN
Künstliche und natürliche FUNDATIONEN, MASSIVDECKEN, INDUSTRIEBAUTEN
ORTSPFAHLGRÜNDUNGEN Systeme „MAST“ und „MICHAELIS“ (Patente Nos. 105425, 105426 und 105427)

Spezielle Holzbauweisen: HETZER- u. FACHWERKBINDER nach dem **RINGDÜBELSYSTEM** (Patent No. 105496)

Bauleitungen, statische Untersuchungen, Expertisen



SCHWEIZ. STRASSENBAU- UNTERNEHMUNG A.G.

ALPNACH
BAHNHOFPLATZ
TEL.: 7

LAUSANNE
RUE D'ETRAZ 20
TEL.: 20.28

BERN
LAUPENSTR. 8
TEL.: BOLLWE-K 34.33

OLTEN
SOLOTHURNERSTR. 4
TEL.: 7.88

ZÜRICH
STEINWIESSTR. 40
TEL.: H. 43.81

BASEL
RHEINL. NDERSTR. 8
TEL.: SAFFRAN 23.90

Oberflächenteerungen

Das lästige und zeitraubende Zerschneiden der

Drahtziegel-Rollen

fällt weg. Die

Schweiz. Drahtziegel-Fabrik A.-G., Lotzwil liefert

Drahtziegel-Streifen

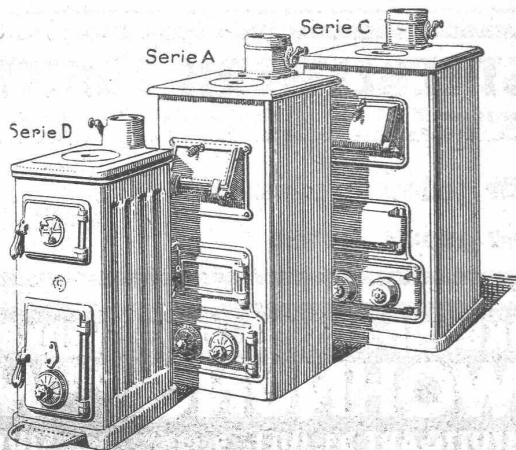
in allen Breiten.

Muster und Preislisten verlangen

Goldene Medaillen:
Bern 1914, Barcelona 1921
Burgdorf 1924, Bern 1925



GESELLSCHAFT DER LUDW. VON ROLL'SCHEN EISENWERKE
 FILIALE: **EISENWERK CLUS** KT. SOLOTHURN



Cluser Heizkessel

für Warmwasserheizung und Warmwasserbereitung.

Bewährte Systeme.

Bequeme Reinigung während dem Betriebe.

Über 14 000 Cluser-Kessel im Betriebe.

Cluser Radiatoren

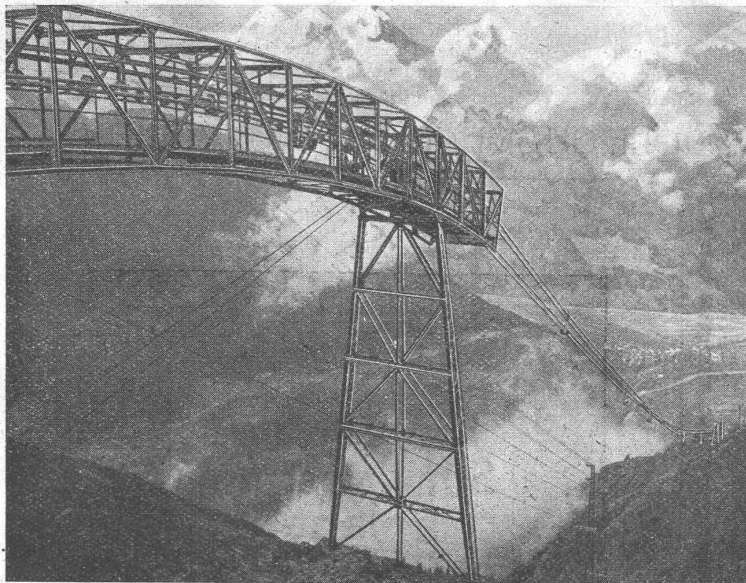
nach verschiedenen Modellen.

Rippenröhren, Wärmeplatten, Wärmeschränke, Wärmefische, Luftklappen, Luftgitter, Ventile, Formstücke und Flanschen.

Lieferung ab Lager.

Zu beziehen durch die Installationsfirmen.

Pohlig



*Drahtseilbahn
der Eisensteinbergwerke bei Cogne an der schweizerisch-italienischen Grenze.*

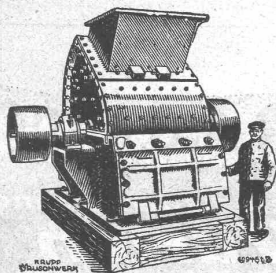
Drahtseilbahnen

Zur rationellen Förderung von Massengütern bieten wir in unseren Drahtseilbahnen ein Transportmittel mit folgenden wertvollen Vorzügen: Geringster Kraft- und Bodenflächenbedarf / Unabhängigkeit von Witterungseinflüssen / Ersparnis an menschlichen Arbeitskräften. / Im Bau von Drahtseilbahnen besitzen wir mehr als 50 jährige Erfahrungen.

**J. Pohlig Aktiengesellschaft,
Köln-Zollstock**

Vertretung für die Schweiz:
Fr. Waldherr, Zürich, Seefeldstrasse 120

KRUPP GRUSONWERK



Kohlen- und Koksbrecher,
Hammermühlen,
Schleudermühlen
und Zubehör zur
**Aufbereitung
von Kohle und Koks**
für
Gasanstalten

Vertreter: **SPOERRI & Co., ZÜRICH, Walchestr. 27**

MAGDEBURG

Sondierbohrung? - Erinnere Dich..

der A.G. Guggenbühl, Zürich!

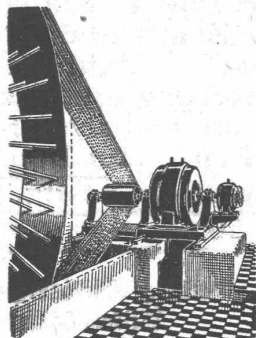
Erstellung von Filterbrunnen für Grundwasserfassungen.
Sondierungen beliebigen Durchmessers in jede gewünschte Tiefe. Grundwasser-Absenkung.

Pumpwerke / Rohrleitungen jeder Art und Grösse.

AKT.-GES. ADOLF GUGGENBÜHL, ING., ZÜRICH
TELEPHON: HOTTINGEN 28.97
WEINBERGSTRASSE 1 (CENTRAL)

„PIEUVRE“-TREIBRIEMEN

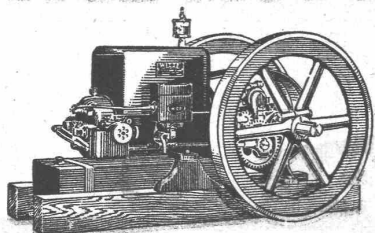
Garantie
für volle
Leistungs-
fähigkeit



Beste
Uebertragungs-
Ergebnisse
Kraftersparnisse

Wegfall aller Spannrollen!

WITTE-MOTOR



zum Antrieb Ihrer Baumaschinen - nur halb so schwer,
nur halb so teuer wie ein Rohölmotor, arbeitet zuverlässig,
sparsam, ist immer betriebsbereit, genießt Weltruf!

Verlangen Sie Offerte bei:

RAUCH & C^{IE}, MEILEN

Sehen Sie Schwachstrom- anlagen im Bauplan vor!

So lautet der Titel unseres neuen Prospektes. Er enthält wichtige Anregungen für Architekten und Bauherren. Wir senden Ihnen die kleine Schrift auf Wunsch kostenlos zu. Auf Grund unserer jahrzehntelangen Erfahrungen können wir Sie sachgemäss beraten und sind gern bereit, dies verbindlich für Sie zu tun.

SIEMENS
Elektrizitätserzeugnisse A.G.
Abt. Siemens & Halske
Zürich / Bern / Lausanne

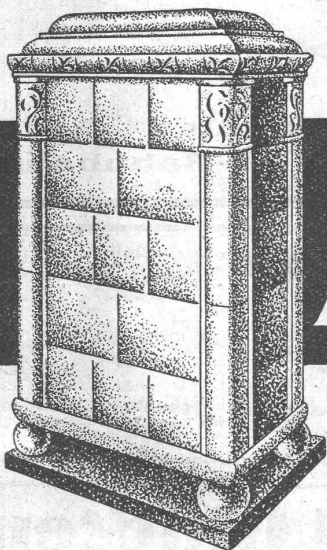


ROLLADENFABRIK A. GRIESSER A. G. AADORF

Zweigniederlassung:
Zürich
Militärstr. 108

Stahlwellblech- und
Holzrolladen aller Art
Jalousieläden
Sonnenstoren

AT. C. AMEN, ZÜRICH



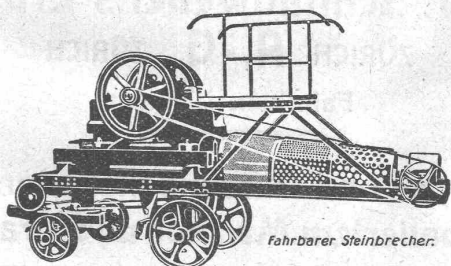
Therma

ELEKTR. WÄRMESPEICHER-OFEN

in Konstruktion einfach, solid & elegant,
angenehmste und bequemste Heizungsart
Betrieb mit billigem Nachtstrom

VERLANGEN SIE UNSERE PROSPEKTE T9 & T9a
„Therma“ A.G. Schwanden (Glarus)

ZERKLEINERUNGS- ANLAGEN



Fahrbarer Steinbrecher.

Sand- und Kies-Wasch- und
-Sortier-Einrichtungen
Betonmauersteinmaschinen
Betonhohlblockmaschinen
Zementdachziegelmaschinen
Formen für Rohre, Stufen usw.

MASCHINENFABRIK
Dr. GASPARY & Co.
MARKKRANSTÄDT

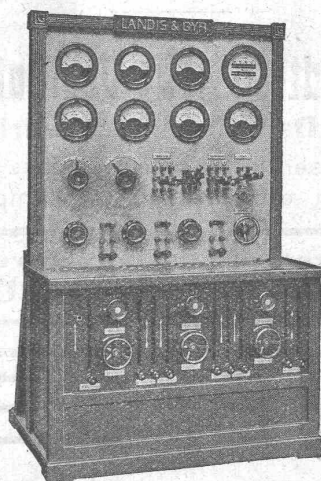
Besuch erbeten

b. Leipzig

Katalog No. 101

Vertreter: Ing. H. REBER, ZÜRICH 7, Klusstr. 31

Moderne Eichstationen



FÜR GLEICH-, WECHSEL- U. DREHSTROMZÄHLER
FÜR NETZANSCHLUSS UND FÜR
SPEISUNG DURCH UMFORMERGRUPPEN
ISOLATIONS-PRÜFAPPARATE

LANDIS & GYR, A.-G.
ZUG

A. JENNI & Co Aktiengesellschaft BERN

Elektrische Unternehmungen

Freileitungsbauten

Kabelmontage nach Spezialverfahren

Bahnbauten



„FORTUNA“

Kittlose Glasdächer und Glasbeton-Oberlichter

System „Fortuna“

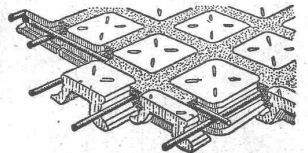
Seit vielen Jahren bestens bewährte Konstruktionen

WALTHER & MÜLLER, BERN

Grabenpromenade 9 – Brunnengasse 60

Eigenes technisches Bureau – Selbstfabrikation

Vertreter für die Ostschweiz: GEBR. TUCHSCHMID, FRAUENFELD



Beglehbare Glasdecken
von grösster Lichtdurchlässigkeit und
dekorativ



Schmidt'sche Heissdampf-Gesellschaft
m. b. H.

Cassel-Wilhelmshöhe

Schmidt-Ueberhitzer

für ortsfeste Anlagen und hohe Ueberhitzung.

Schmidt-Ueberhitzer-Elemente

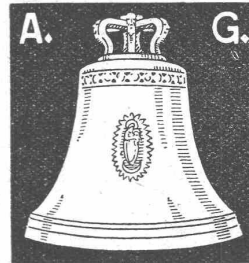
mit maschinell geschmiedeten Umkehrstellen.

Schmidt-Saugzug-Ventilatoren mit Dampfturbinen-Antrieb

zur Verbesserung des Kesselzuges bei ortsfesten und ortsbeweglichen Dampfkesseln

Vertretung für die Schweiz:
INGENIEUR ED. GAMS, ZÜRICH 8

RÜETSCHI Glocken-Giesserei



★AARAU★

(Bestehend seit dem
XIV. Jahrhundert)

Kirchen-Geläute
Renovation v. solchen
Einzelne Glocken
Glocken-Spiele
Herdenglocken etc.

Alfr. Schmidweber's Erben

ZÜRICH A.-G. ZÜRICH

Fabrik in Dietikon

**Innen- und Aussendekorationen
in poliertem Marmor und Granit**

DIE CEMENTHAUT

wird fleckig, rissig und verschmiert.

Entferne sie mit



CONTEX ist ein Lack, der, auf die Schalung gestrichen, die Eigenschaft besitzt, den Zement auf eine gewisse Tiefe am Abbinden zu verhindern. Nach dem Ausschalen kann die Zementhaut durch Drahtbürste oder starken Wasserstrahl entfernt werden, wodurch das natürliche Gefüge des Beton blossgelegt wird. Durch geeignetes Vorsatzmaterial kann jeder

beliebige Effekt erzielt werden. Muss eine Betonfläche aus irgend einem Grunde verputzt werden, so ergibt die Vorbehandlung mit Con-
tex die richtige, rauhe Unterlage zur dauernden Haftung.

Anfragen erbeten an:
CONTEX S. A., GENÈVE
Postfach Rive 244