

Zeitschrift: Schweizerische Bauzeitung
Herausgeber: Verlags-AG der akademischen technischen Vereine
Band: 89/90 (1927)
Heft: 7

Werbung

Nutzungsbedingungen

Die ETH-Bibliothek ist die Anbieterin der digitalisierten Zeitschriften auf E-Periodica. Sie besitzt keine Urheberrechte an den Zeitschriften und ist nicht verantwortlich für deren Inhalte. Die Rechte liegen in der Regel bei den Herausgebern beziehungsweise den externen Rechteinhabern. Das Veröffentlichen von Bildern in Print- und Online-Publikationen sowie auf Social Media-Kanälen oder Webseiten ist nur mit vorheriger Genehmigung der Rechteinhaber erlaubt. [Mehr erfahren](#)

Conditions d'utilisation

L'ETH Library est le fournisseur des revues numérisées. Elle ne détient aucun droit d'auteur sur les revues et n'est pas responsable de leur contenu. En règle générale, les droits sont détenus par les éditeurs ou les détenteurs de droits externes. La reproduction d'images dans des publications imprimées ou en ligne ainsi que sur des canaux de médias sociaux ou des sites web n'est autorisée qu'avec l'accord préalable des détenteurs des droits. [En savoir plus](#)

Terms of use

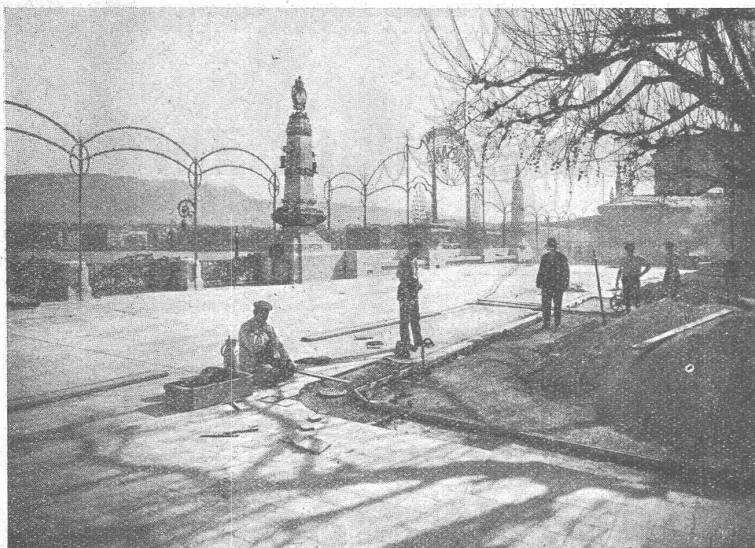
The ETH Library is the provider of the digitised journals. It does not own any copyrights to the journals and is not responsible for their content. The rights usually lie with the publishers or the external rights holders. Publishing images in print and online publications, as well as on social media channels or websites, is only permitted with the prior consent of the rights holders. [Find out more](#)

Download PDF: 23.02.2026

ETH-Bibliothek Zürich, E-Periodica, <https://www.e-periodica.ch>

Asphalt-Emulsion A.-G., Zürich

Unternehmung für Asphaltarbeiten



Casino Municipal, Genève.

Abdeckung der Terrassen mit Mammut, darauf Bodenplattenbelag 1100 m²
Ausgeführt durch Vve. Hirschy, S. A., Genève.

**FABRIK UND BUREAUX IN
SCHLIEREN BEI ZÜRICH**
(GÜTERSTRASSE)

Telephon: SCHLIEREN 87

Wasserdichte Asphaltbeläge, Iso-
lieranstriche, Mörtelzusätze.

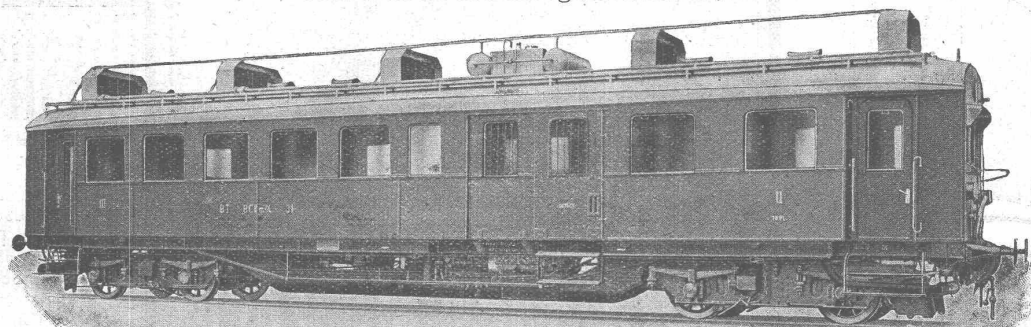
Fundamentisolierungen gegen
Feuchtigkeit und Grundwasser
Terrassen und Dachbeläge
Säurefeste Asphaltbeläge
Brückenisolierungen

SPEZIALITÄT:
„MAMMUT“-Beläge

Schweizerische Lokomotiv- und Maschinenfabrik Winterthur

Eisenbahn-Triebwagen

mit Verbrennungsmotoren



Benzin-Triebwagen der Bodensee-Toggenburg-Bahn
Motorleistung 200 PS, Fassungsvermögen 66 Sitzplätze und Gepäckraum. Leergewicht des Wagens ca. 36 t.

**Die Kraftübertragung erfolgt mit dem patentierten
Oelschalgetriebe, System S. L. M.**

Submissions-Anzeiger

Termin	Auskunftstelle	Gegenstand
16./18. Aug.	E. und P. Vischer, Arch., Basel	Versch. Innenarbeiten und Installationen zur Frauenspital-Erweiterung Basel
20. August	M. Beck, Grundb'geom., Blumenweg 6, Luzern	Vermarktungs- u. Vermessungsarbeiten in Hildisrieden, Nottwil u. Sempach
20. "	Ing.-Bureau Dr. U. Brühlmann, Bern	Wasserversorgungen in Saanen und Gstaad (Bern), 520 m
20. "	W. Pfeiffer, Dipl.-Ing., Glarus	Wasserversorgung in Langrickenbach (Thurgau), 3500 m
22. "	Baubureau, Freiburgstr. 41a, Bern	Verschiedene Innenarbeiten zum Lory-Spital in Bern
29. "	Bauleitung der K.-W. Oberhasli, Innerkirchen	Tiefbauarbeiten für Los III des Kabelstollens

Korksteinplatten aus Dilatit-Kork

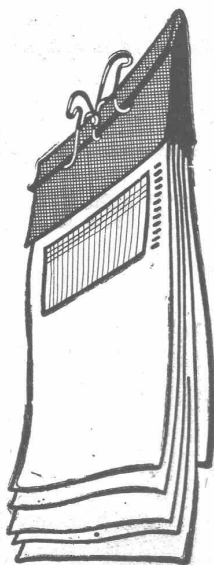
sind das wirkungsvollste und haltbarste Isoliermittel zum Schutze gegen Kälte, Wärme, Schall und Feuchtigkeit in Hochbauten.

Dilatit ist veredelter Kork

Man verlange Prospekte, Muster und fachkundige Ratschläge von:

Wanner & Co., A.-G.
KORKSTEINFABRIK HORGEN

Mit einem
Griff



erhalten Sie jede gesuchte Zeichnung bei Verwendung der genial konstruierten

Plan-Spiral-Hefter

Verlangen Sie Prospekt.

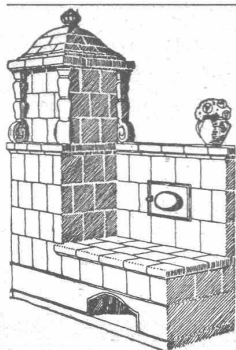
GEBRÜDER
SCHOLL
POSTSTRASSE 3 · ZÜRICH

Knorr-Bremse A-G
Berlin O 112
Druckluftbremse f. Bahnen u. Autos
Speisepumpen f. Normal- u. Hochdruck (60 at)
Motorkompressoren
Druckluft-Anlagen

Ringfeder
G.m.b.H.
Uerdingen (Rh)
Ringfederpuffer
Reibungspuffer
Ringfeder-Freilböcke
Ringfeder-Motor-
abfederungen
Unbeschränkte Stossaufnahme durch Ringfeder

Westfälische Drahtindustrie
Hamm (Westf.)
Drahtseile
drahtfrei
Stahl u. Eisendrahte
Ketten-Holzschrauben
4 eckige Drahtgeflechte
nichtrostend

General-vertreter für die Schweiz
Ing. C. Wetzel
Tech. Bureau 1887 gegr.
Zürich, Stapferstr. 12



Die Zentral-Heizung

kombiniert mit Kachelofen, unser patentiertes System, ist wirtschaftlich die beste Heizart für Einfamilienhaus und Etagenwohnung.

Prima Referenzen.

FRITZ LANG & Co., ZÜRICH 3
Zentralheizungen u. sanitäre Anlagen
Manessestr. 190 Teleph. Selnau 26.83

Stuca S. A.
Normals: Taponnier & Cie.
P. Halter

**STUCKMARMOR
STEINSTUCK
BILDHAUEREI**

Genève
Téléphone: Stand 13.12

Rissfreie

schalldämpfende, solide billige Gipsdecken erzielen Sie mit unserem prima Schilfrohwergewebe dicht und doppelt. Anwendung unter Holzbalken, Eisenbeton etc. Offerten und Muster umsonst.

Vereinigte Schilfwebereien
ZÜRICH, Stampfenbachplatz 1
Telephon: Limmat 11.63

KORK

PLATTEN
SCHALEN
SCHROT

GEGEN: KÄLTE
WÄRME
SCHALL

KORKSTEINWERKE A.-G.

KÄPFNACH-HORGEN



Bosshard & Allenspach
Telegraphisch: Soalsendo
Telephon: St. Gallen 106, Gossau 99

St. Gallen & Gossau

Stereophotogrammetrische Vermessungen vom Flugzeug und von der Erde aus.
Reliefierung von Karten und Plänen nach dem Wenschow-Verfahren.

Elektrisch

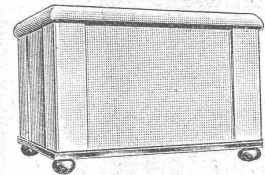
Warmwasser
Interessenten wenden sich an
Kaegi & Egli, Zürich

SCHMIEDEISERNE RÖHREN
FÜR SANITÄRE INSTALLATIONEN
RÖHRENFABRIK A.G.
BASEL - DREISPITZ

SCHÜLE ELEKTROZÜGE
sind heute die wirtschaftlichsten zum Heben und Seitwärtsfahren aller Lasten v. 150 b. 5000 kg.

Schüle - Sicherheits - Winden
mit Hand- und Kraftantrieb für Aufzüge, Krane aller Art.

Kostenlose Angebote und Ratschläge durch
Otto Studer, Ing., Zürich 6
Ekkehardstrasse 16.



Elektrische Speicher-Öfen

Prospekte - Referenzen

GUSTAV BODMER & CIE.

Ofenfabrik

ZÜRICH 8, Holbeinstrasse 22



Bester Oberflächen-Schutz

SUBOX A.-G.
Langstr. 187
Zürich 5.

Entnebelungsanlagen

für Färbereien, Papierfabriken, Wasch- und Badenanstalten etc.

GROSSRAUM-HEIZUNGS-ANLAGEN

mit Ventilatorenbetrieb und neuesten

LAMELLENLUFTERHITZERN liefert die

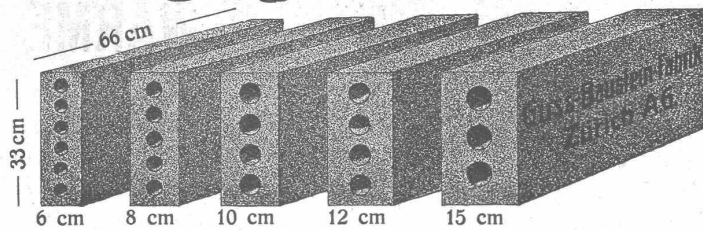
Ventilator A.-G., Stäfa-Zürich

Ausschliessliche Spezialfabrik



Längsgelochte Schlackensteine

(Eingetragene Marke)



Anerkannt
vorzügliches Baumaterial für alle Arten Hoch-
bauten, insbesondere für **Zwischenwände**,
und **Hintermauerungssteine**.

Für **Fassadenmauerwerk Spezialsteine**.

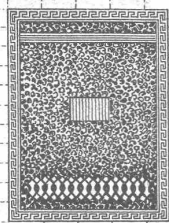
Verkauf direkt durch uns.

Guss-Baustein-Fabrik Zürich A. G., Zürich.



sind unübertroffen.
Zent A.-G. Bern

Jul. Hädrich
Eisenkonstruktionen
Zürich, Werdg. 13
Telephon 5. 2550



**Spezialfabrik für
Briefkasten-Anlagen**
Kataloge zu Diensten



Kraftwerke Oberhasli A.-G., Innertkirchen.

Bau-Ausschreibung

Die unterzeichnete Bauleitung eröffnet freie Konkurrenz über die Ausführung der Tiefbauarbeiten für den

Kabelstollen Los III bis V

(690 m in offenem Einschnitt und 110 m bergmännisch).

Die Submissionsunterlagen können von der Bauleitung vom 10. August an bezogen werden gegen Hinterlage von Fr. 20.— (Postcheck-Konto III/5593).

Die Angebote sind bis zum 29. August a. c. einzu-reichen.

Innertkirchen, den 6. August 1927.

Kraftwerke Oberhasli A.-G.
Bauleitung.

Stahlformguß

bis 25 Tonnen Stückgewicht,

SPEZIALITÄT:

*Zahnräder mit rohen und ge-
schnittenen Zähnen,
Räder und Radsätze für Feld-
bahnen*
liefert:

Stahlwerk Oeking A.G.
Düsseldorf

vertreten durch:

F. A. von MOOS, Ingenieur,
Reuss-Steg 3, LUZERN.

Englisch in 30 Stdn.

geläufig sprechen lernt man nach interes-
santer und leichtfasslicher Methode, durch
briefl. Fernunterricht. Erfolg garantiert.
500 Referenzen. Prosp. geg. Rückporto.
Spezialschule für Englisch „RAPID“,
Luzern 410.

Zu verkaufen
gutgehendes

**Schlackenplatten-
Fabrikations-Geschäft.**

Erforderliches Kapital ca. 10,000
Franken. Günstige Bedingungen.
Offerten befördert unter Chiffre
B. L. 5442

Rudolf Mosse, Basel 1.

Gesucht
tüchtigen, praktisch., energischen

Bauführer

der auch in Bureauarbeiten ver-
traut und gewandt ist. Eintritt
sofort. — Anmeldungen an
K. Koller, Architekt, St. Moritz.

A.-G. Kalk in Zürich

umfassend die Fabriken

Kalkwerk Schinznach-Bad, G. Knoblauch jr.
Hydraulische Kalkfabrik Holderbank
G. Spühler, Rekingen
Kalk- und Cementfabriken Beckenried A.-G.
K. Hürlimann Söhne, Brunnen

Ingenieur Borner & Cie., Wallenstadt
Cement- und Kalkfabriken R. Vigier A.-G.,
Luterbach
Jura Cementfabriken, Aarau
Cement- und Kalkwerke Liesberg A.-G.

Hydraulische Kalk- und Gipsfabrik, Bärschwil
Gips-Union A.-G., Zürich
Schweiz. Cementindustrie-Ges., Heerbrugg
Vereinigte Cementfabriken Rozloch A.-G.
Gips- und Kalkwerke Krattigen, Bern

empfehlen den Konsumenten ihren

1a hydraulischen Kalk.

Verkaufsstelle: **E. G. PORTLAND, ZÜRICH.** Bureau: Seidengasse 9
Telegramm-Adresse: Portland, Zürich. Telephon-Nr.: Selnau 16.85.

Patent-Verkauf od. Lizenz-Abgabe.

Die Inhaberin des schweizerischen Patentes Nr. 92256 vom 3. Juli 1920, betreffend:

„Elektrischer Heizkessel“, wünscht das Patent zu verkaufen, in Lizenz zu geben oder anderweitige Vereinbarungen für die Fabrikation in der Schweiz einzugehen. — Anfragen befördert

H. KIRCHHOFER
vormals Bourry-Séquin & Co.,
Ingenieur- und Patentanwalts-
bureau in Zürich 1, Löwenstr. 51.

Occasion pour Technicien.

A vendre pour raison de famille, dans ville de la Suisse romande, établissement important d'entreprises électriques et de T. S. F. en pleine activité. Faire offres par écrit sous P. 1782 à

Publicitas, Lausanne.

Erfindungs-Patente
Marken-Muster-
Modell-Schutz im In- u. Ausland
H. KIRCHHOFER vormals
Bourry-Séquin & Co., ZÜRICH
1880.

Kunstgewerblicher Zeichner u. Acquisiteur

(elektr. Branche) zu baldigst. Eintritt für den Platz Zürich gesucht. Anmeldungen unter Angabe der bisherigen Tätigkeit, Eintrittsmöglichkeit und Saläransprüchen unt. Chiffre Z. B. 2435 befördert

Rudolf Mosse, Zürich.

Wegebaumaschinen

Zum Bau und zur Einführung von Wegebaumaschinen wird
**ein erstklassiger Fachingenieur
als Abteilungs-Leiter gesucht.**

Derselbe muss reiche Erfahrungen in diesem Sonderfach durch erstklassige Zeugnisse und Referenzen nachweisen können. — Angebote erbeten unter F. K. F. 4851 an **Rudolf Mosse, Zürich.**

Wehrli-Verlag

Photographische
Kunst- und Verlagsanstalt
Kilchberg - Zürich

empfiehlt sich für
Photogr. Aufnahmen von Gebäuden, Maschinen etc.
Vergrößerung u. Verkleinerung von Plänen, Landkarten etc. auf jedes gewünschte Format.
Preisliste steht zu Diensten.

ARCHITEKT, durch in Entwurf und Konstruktion übernimmt Heimarbeiten.

Offerten unter Chiffre Z. P. 2429 befördert **Rudolf Mosse, Zürich.**

Gesucht für grössere schweizerische Maschinenfabrik Ingenieur oder Techniker

selbständig in Berechnung und Konstruktion von kleineren bis mittelgrossen **Schützenanlagen**. Offerten mit Zeugnisabschriften und Angabe der Gehaltsansprüche erbeten unter Chiffre Z. C. 2436 befördert **Rudolf Mosse, Zürich.**

Die Stelle eines

Direktors

des Gaswerks und der Wasser- Versorgung der Stadt Luzern

wird zur Bewerbung ausgeschrieben.

Erfordernisse: Gediegene technische Fachausbildung, praktische Erfahrung zum mindesten im Gaswerkbetrieb. Besoldung (pensionsberechtigt) nach Uebereinkunft.

Bewerbungen sind bis zum 30. September a. c. zu richten an die

**Direktion
d. Städtischen Unternehmungen
in Luzern.**

Zu verkaufen

wegen Anschaffung eines geschlossenen Wagens ein

6-7Plätzer, 6 Zylinder Torpedo

in prima Zustand. An Zahlung könnten auch Bureaumöbel, Schlafzimmer oder Schreinerbretter geliefert werden. Bei sofortiger Wegnahme zu jedem annehmbaren Preise. — Schriftliche Offerten unter Chiffre O. F. 1995 S. an **Orell Füssli-Annancen, Solothurn.**

Patent-Verkauf od. Lizenz-Abgabe.

Die Inhaberin des schweizerischen Patentes Nr. 112279 vom 18. September 1924, betreffend:

„Elektrische Anlassenrichtung für Verbrennungsmotoren mit elektromagnetischem Schalter“,

wünscht das Patent zu verkaufen, in Lizenz zu geben oder anderweitige Vereinbarungen für die Fabrikation in der Schweiz einzugehen. — Anfragen befördert

H. KIRCHHOFER,
vormals Bourry-Séquin & Co.,
Ingenieur- und Patentanwalts-
bureau in Zürich 1, Löwenstr. 51.

Für wetterfeste

FARBIGE FASSADEN

eignen sich nur die
seit Jahrzehnten
bestens bewährten

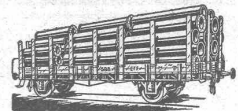
KEIM'SCHEN MINERALFARBEN

Preisliste und neue
Farbkarte 1926 beim

Generaldépôt für die Schweiz

Chr. Schmidt & Zürich

47 Hafnerstrasse 47
Telephon: Sel. 39.16



Rohrleitungen & Apparate
aus Eisenblech
liefert vorteilhaft:
Rich. Bertrams Basel B
Ungersstr. 101-Telephon: Safran Nr. 46. 90.

Technische

Photographie

Spezialität:

Architekturaufnahmen

Konstruktionen, Maschinen
Zeichnungen u. Pläne
Katalog-Aufnahmen

H. Wolf-Bender
Zürich

16 Kappelerstrasse 16

A. Schmid's Erben, Zürich

Asphalt - Geschäft

Telephon S. 21.08

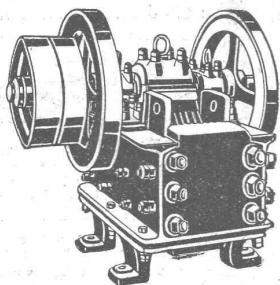
Ausführung aller vorkommenden

Gussasphaltarbeiten für Hoch- und Tiefbau

Ersteller der **Fundament-Isolierungen** gegen Grundwasser bei den Neubauten:

Bankgebäude Leu & Co., A.-G., Zürich im Jahre 1914
Schweiz. Nationalbank Zürich im Jahre 1920 : Eidgen.
Grossflugzeughalle Dübendorf im Jahre 1922 : Heizraum
der Zentralwerkstätte Seefeld der Zürcher Strassenbahn
im Jahre 1923 : Neubau Schweizer.Volksbank im Jahr 1923

Zerkleinerungs-Anlagen Transport-Anlagen Rohöl-Motoren



liefert

U. AMMANN, Maschinenfabrik A.G., LANGENTHAL

WASSERBAU TAUCHER-ARBEITEN RAMM-ARBEITEN LEHRGERUSTE

PROJEKTE UND AUSFÜHRUNG:
W. STÄUBLI, INGENIEUR
ZURLINDENSTR. 116

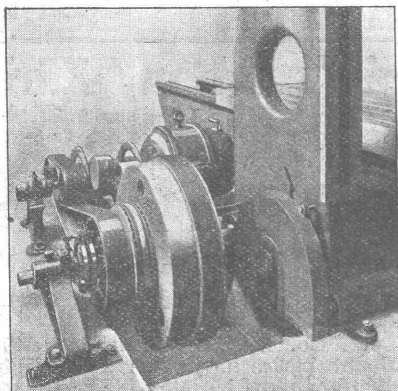
TELEPHON: UTO 28.47

ZÜRICH 3

GEGRÜNDET 1867



GESELLSCHAFT DER LUDW. VON ROLL'SCHEN EISENWERKE
FILIALE: EISENWERK CLUS KT. SOLOTHURN



Hobelmaschinen-Einzelantrieb mit elektro-
magnetischer Reversier-Reibungskupplung
Patent Clus und Umkehr-Lnix.

TRANSMISSIONEN

in moderner Ausführung, mit Ringschmierlagern oder Kugellagern.
Komplette Anlagen für alle Industriezweige.

Benn's Patent-Reibungskupplungen.
Elektromagnetische Reibungskupplungen.
Patentiert in der Schweiz und im Auslande.

Patent-LENIX-Getriebe

FILIALE: GIESSEREI OLTEN

Rohguss zu Riemenscheiben und Zahnrädern
jeder Grösse und Konstruktion.