

Objektyp: **Advertising**

Zeitschrift: **Schweizerische Bauzeitung**

Band (Jahr): **89/90 (1927)**

Heft 7

PDF erstellt am: **26.09.2024**

Nutzungsbedingungen

Die ETH-Bibliothek ist Anbieterin der digitalisierten Zeitschriften. Sie besitzt keine Urheberrechte an den Inhalten der Zeitschriften. Die Rechte liegen in der Regel bei den Herausgebern. Die auf der Plattform e-periodica veröffentlichten Dokumente stehen für nicht-kommerzielle Zwecke in Lehre und Forschung sowie für die private Nutzung frei zur Verfügung. Einzelne Dateien oder Ausdrucke aus diesem Angebot können zusammen mit diesen Nutzungsbedingungen und den korrekten Herkunftsbezeichnungen weitergegeben werden. Das Veröffentlichen von Bildern in Print- und Online-Publikationen ist nur mit vorheriger Genehmigung der Rechteinhaber erlaubt. Die systematische Speicherung von Teilen des elektronischen Angebots auf anderen Servern bedarf ebenfalls des schriftlichen Einverständnisses der Rechteinhaber.

Haftungsausschluss

Alle Angaben erfolgen ohne Gewähr für Vollständigkeit oder Richtigkeit. Es wird keine Haftung übernommen für Schäden durch die Verwendung von Informationen aus diesem Online-Angebot oder durch das Fehlen von Informationen. Dies gilt auch für Inhalte Dritter, die über dieses Angebot zugänglich sind.

SCHWEIZERISCHE BAUZEITUNG

WOCHENSCHRIFT FÜR ARCHITEKTUR / INGENIEURWESEN / MASCHINENTECHNIK
 REVUE POLYTECHNIQUE SUISSE

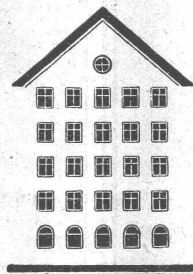
OFFIZIELLES ORGAN DES SCHWEIZER INGENIEUR- UND ARCHITEKTEN-VEREINS
 UND DER GESELLSCHAFT EHEMAL. STUDIERENDER DER EIDG. TECHN. HOCHSCHULE
 GEGRÜNDET 1883 VON ING. A. WALDNER / HERAUSGEGEBEN VON ING. C. JEGHER

Vereins-Mitglieder, beim Verlag, Schweiz 32 Fr.,
 Ausland 40 Fr. jährl.; Nicht-Mitglieder 40 bzw.
 50 Fr., postamtl. 30 Cts. mehr. / Einzel-Nr. 1 Fr.

VERLAG CARL JEGHER, ZÜRICH
 Dianastrasse Nr. 5 / In Kommission
 bei Rascher & Cie., Zürich u. Leipzig

Inserate durch RUDOLF MOSSE, Zürich, die
 vierspaltene Colonelzeile 50, Titelseite 80 Cts.,
 Anzeigen ausl. Ursprungs 60 Cts., Titelseite 1 Fr.

Fenster



Spezialitäten:

Schiebfenster und Doppelverglasung

Kiefer-Zürich

Zweigbureau Bern:

Jungfraustrasse 20

Unfallversicherung Winterthur

Einzel-Unfall-, Haftpflicht-, Reise-, Kollektiv-, Einbruch- und Kautions-Versicherungen.

Auskunft und Prospekte durch die Direktion der Gesellschaft in Winterthur
 und die Generalagenturen, sowie die Vertreter an allen grösseren Orten.

ED. BRUN, WÄDENSWIL 1

TELEPHON 102

Aelteste Spezialfabrik für Härte-Löt-Schweissprodukte, Autogen-Zusatz-
 materialien, Lager-Kühlfette, Lager-Kühlöle, Technische Öle und Fette

Preise auf Anfrage

Preise auf Anfrage

Löhle & Kern A.-G. für Eisenbau, Zürich

Entwurf und Ausführung von

Eisenkonstruktionen

Kugellager
 Rollenlager
 Transmissionen
 Riemenscheiben

SKF

Akt.-Ges.
 SKF Kugellager,
 Zürich

AUFZÜGE und KRANE aller Art

RUEGGER & CO., A.-G.

Transport-Einrichtungen für
Fließ - Arbeit

BASEL

Hand- u. Elektro-Flaschenzüge
Transport-Anlagen



BAUMESE LEIPZIG

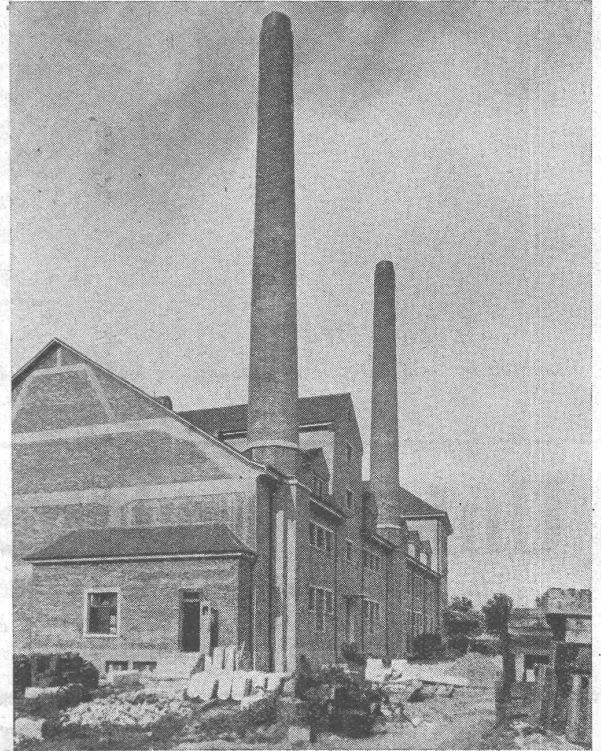
im Rahmen der Allgemeinen Messe
vom 28. August bis 3. September 1927

Grösste internationale Musterschau für alle Baustoffe und Artikel des gesamten Bau- und Wohnwesens / Neuzeitliche Bauweisen und Konstruktionen / Alle Arten neuzeitlicher Raumbeheizung / Bau- und Baustoffmaschinen / Ausstellung von Strassenbaustoffen und Strassenbaumaschinen

Sonderveranstaltungen:

Deutsche Bauwoche
Strassenbau-Tagung
Besichtigung neuzeitlicher Strassendecken
Deutsche Ziegelbau-Ausstellung
Ausstellung „Das Siedlungshaus“
Tagungen verschiedener Fachverbände.

Auskünfte durch die:
SCHWEIZER GESCHÄFTSSTELLE DES LEIPZIGER
MESSAMTS, ZÜRICH, BAHNHOFSTRASSE 69
TELEPHON: SELNAU 83.54



Litzler & Co, Basel

Inselstrasse 61 Tel.: Safran 12.38

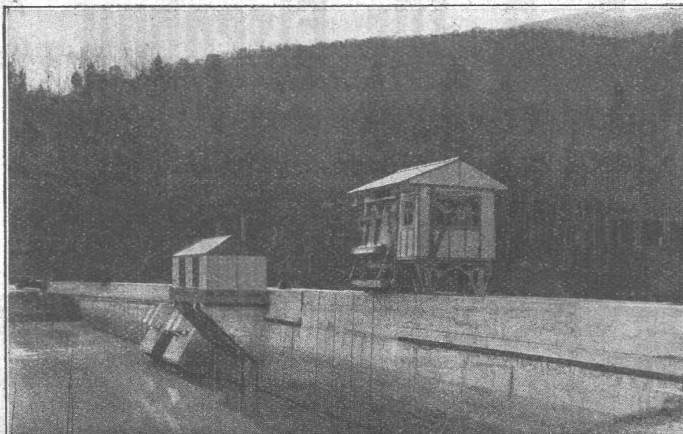
Kaminbau, Kesseleinmauerung, Industrieofenbau

Langjährige Erfahrung, Ia. Referenzen.

A.-G.
KRAFTWERK
WÄGGITAL

Staumauer
Rempen

Rechen-
reinigungs-
Maschine
mit doppeltem
Schwenkkran



MASCHINENFABRIK
JONNERET FILS AINE
GENEVE

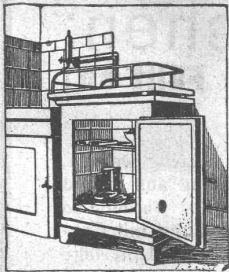
GEGR. 1850

SPEZIALITÄT:

Rechen- u. Rechenreinigungs-
Maschinen für jede Tiefe und
Rechenneigung, für grosse u.
kleine Wasserwerke.

In- und Auslandpatente.

Man verlange Projekte und Kostenanschläge
kostenlos.



Patent Nr. 118307

Kein Neubau

ohne den billigen Konservierungsschrank „Polar“ mit Wasser- und Luftkühlung!

Keine Betriebskosten!

„POLAR“ erhöht den Wert jeder neuzeitlichen Kücheneinrichtung, ohne die Anlagekosten wesentlich zu steigern.

Prospekte und Offerten durch:

E. HALLER, Fabrikant des „Polar“, STÄFA, Bergstrasse, Telephon 217

Cliche's Armbruster & Söhne
für Buchdruck Ob. Zäune Zürich
Tel. Hott.: 63 65



Messe bedeutet ein Maximum von Umsatz auf einem Minimum von Raum. mit einem Minimum von Aufwand und Zeit auf einem Minimum von Raum. HERRIOT.

Besuchen Sie die 13. Wiener Internationale Messe

4. bis 11. September 1927

Industrielle, Gewerbe- u. Handeltreibende aus 72 Staaten kommen alljährlich zweimal zur Wiener Messe und benützen die Gelegenheit, die Stadt Wien, dieses Kulturzentrum Mitteleuropas seit Jahrhunderten, zu besichtigen.

Sonderveranstaltungen:

Textilmesse, Bekleidungsmesse, Leder- und Schuhzubehörmesse, Schuhmesse, Luxus- und Gebrauchsartikelmesse, Papier- und Bureaubedarfsmesse, Musikinstrumentenmesse, Möbelmesse, Belgische, Italienische, Japanische Sonderausstellung, Technische Messe, Radiomesse, Hotelbedarfsmesse, Baummesse, Energiemesse, Ausstellung für Nahrungs- und Genussmittel, Ausstellung technischer Neuheiten und Erfindungen, Muster-schau land- und forstwirtschaftlicher Erzeugnisse, Milchwirtschaftliche Ausstellung, Gartenbauausstellung, Kleintierzucht-ausstellung „Das Haus-Tier“, Weinkost etc.

Kein Passvisum!

Mit Messeausweis und Reisepass freier Grenzübertritt! FAHRPREISERMÄSSIGUNGEN auf den österreichischen und ausländischen Bahnen sowie Schifffahrtslinien!

AUSKUNFTE aller Art und MESSEAUSSWEISE bei der Oesterreichischen Handelskammer in der Schweiz, Zürich, Bahnhofquai 7.

ORNAMENTEN-FABRIK

Zink- und Kupfer-Lucarnen
Dachspitzen
Wasserkasten
Firmen-Buchstaben
etc.

USINE DECKER S. A.
NEUCHÂTEL



SPUNDWANDEISEN BALART LARSEN

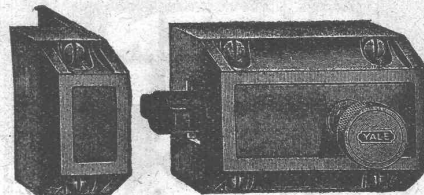
für den Bau von Ufermauern, Brücken-gründungen, Fundamentierungen, Wehr-bauten, Kraftwerksanlagen, Kanalisation, Querbauten, Kläranlagen, Schleusen-gründungen, Schleusen-kammerwände und Untergrundbahnbauten.

Vorzüge: Doppelverschluß, daher stärk-ster Längszusammenhang und größte Dichtigkeit, hohes Widerstandsmoment, große Lebensdauer, sicherer Schutz tiefer Fundamente gegen Unterspülung, wesentliche Ersparnis an Ramm- und Absteitungskosten.

★
Vereinigte Stahlwerke
AKTIENGESELLSCHAFT
★
DORTMUNDER UNION
DORTMUND



TRADE YALE MARK



Das

Yale Schloss No. 192

eignet sich besonders für Ladentüren

Beachten Sie den 19 mm starken Drehriegel aus gehärtetem Stahl, welcher sich beim Betätigen des Schlosses in die Schliesskappe einhakt.

Das gleiche Schloss wird auch ohne den inneren Knopf unter der No. 192 K. geliefert und kann dann nur von aussen durch den Schlüssel betätigt werden.

Kasten aus Messing-Guss.

Achten Sie auf die Schutzmarke

TRADE **YALE** MARK

Weisen Sie Nachahmungen zurück

Zu haben in allen besseren Eisenwaren-Handlungen

Das Problem der Betonsichtflächen:

Steinverkleidung: **Teuer!**

Stocken: **Barbarisch!**

Verputz: **Fällt ab!**

DIE LÖSUNG:

CONTEX ist ein Lack, der, auf die Schalung gestrichen, die Eigenschaft besitzt, den Zement auf eine gewisse Tiefe am Abbinden zu verhindern. Nach dem Ausschalen kann die Zementhaut durch Drahtbürste oder starken Wasserstrahl entfernt werden, wodurch das natürliche Gefüge des Beton blossgelegt wird. Durch geeignetes Vorsatzmaterial kann jeder

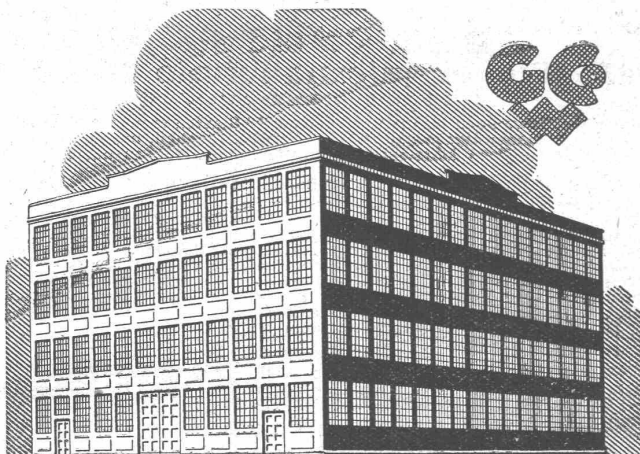


beliebige Effekt erzielt werden. Muss eine Betonfläche aus irgend einem Grunde verputzt werden, so ergibt die Vorbehandlung mit Con-text die richtige, raue Unterlage zur dauernden Haftung.

Anfragen erbeten an:

CONTEX S. A., GENÈVE
Postfach Rive 244

Natürlich, gefällig, einfach, billig.

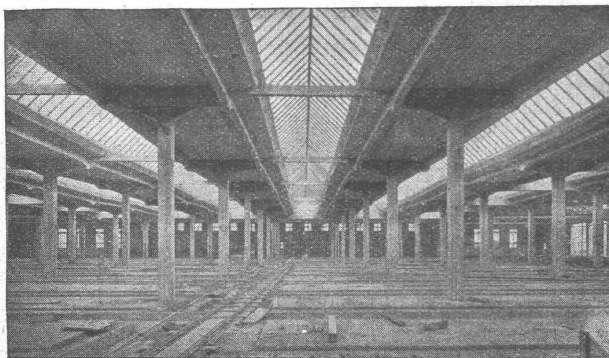


**SCHMIEDEEISERNE
FENSTER**

**TÜREN
U. TORE
FÜR**

FABRIKBAUTEN

**GEILINGER U. CO
WINTERTHUR**



Lokomotiv-Remise Zürich.

EISENBETON

Holz- und Eisenkonstruktionen in Hoch- und Tiefbau

E. RATHGEB, DIPL.-ING.
INGENIEUR-BUREAU

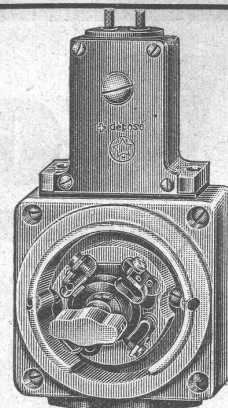
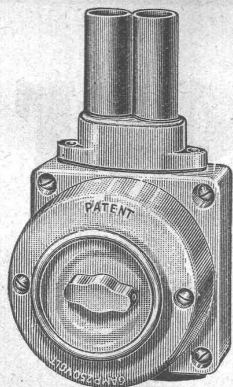
Zürich

Telephon: Hottingen 89.92

Stampfenbachstr. 63

Adolf Feller, Horgen

Fabrik elektrischer Apparate



Wasserdichte Universal-Drehschalter

No. 6180-87

patentierter, erprobter Konstruktion, für 6 Amp.,
250 Volt, für

Rohr- und Kabelmontage.

Zahlreiche Referenzen!

Zahlreiche Referenzen!



D.K.G. Ankerschienen Transmissionsträger

sind einzige Mittel zur rationellen Befestigung von
Transmissionen, Rohrleitungen etc.

in modernen Industriebauten.

Verlangen Sie gefl. Katalog, Referenzliste und Preise.

Ware sofort ab Schweizerlager lieferbar.

J. Louis Müller, Luzern

(Telephon 4.22)

RECHTSANWALT

DR ERNST UTZINGER

BAHNHOFSTR. 64 ZÜRICH TEL.: SELNAU 19.68

RECHTSANGELEGENHEITEN

Fabrik für

Gelochte Bleche

Fr. Mommendey & Sohn.
Rapperswil (St. Gallen)

H.M.

GROHN

an der
Spitze!

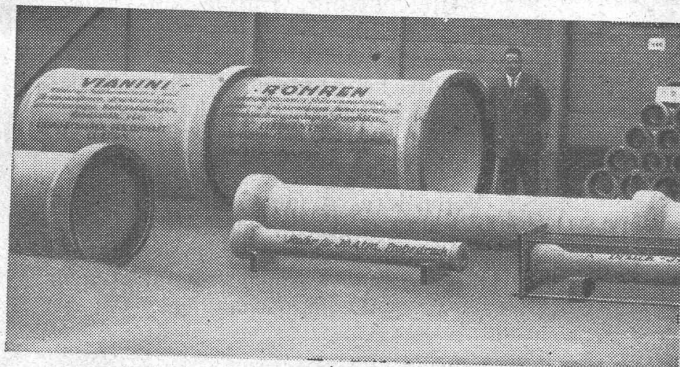
ACTIENGESELLSCHAFT
NORDDEUTSCHE STEINGUTFABRIK
Wand- und Fußbodenplatten-Fabriken
GROHN BEI BREMEN

über
1700
Arbeiter

Emil Steiner Maschinen-Handlung Wiedikon-Zürich

Birmensdorferstrasse 98

Zu verkaufen: Stets grosser Vorrat an gebrauchten Reservoirs,
Transmissionen, Maschinen aller Art, sowie Ankauf kompl.
Fabrikeinrichtungen, Eisen und Metalle zu höchsten Preisen.



Schweiz. Landw. Ausstellung, Bern 1925 Ehrendipl. mit gold. Medaille (Höchste Auszeichnung)
Kostenlose Beratung und Offerten durch:
Dipl. Ing. K. GANZ, Ing.-Bureau für Tiefbau, MEILEN, Telephon 128
Alleinvertreter für die deutsche Schweiz.

Vianini-Röhren

⊕ Pat. (Armierte Betonröhren mit Muffen) ⊕ Pat.
für Druckleitungen, Bewässerungsanlagen
Kanalisationen, Dücker, Durchlässe etc.

Biegungs- und druckfest, absolut dichtes, porenloses
Material von unabsehbarer Lebensdauer. Rasches Ver-
legen und zuverlässige Dichtung. Kein Einbetonieren
der Röhren, Anschluss von Nebenleitungen
jederzeit leicht auszuführen.

Lieferanten:

Internat.
Siegwartbalken-Gesellschaft
Luzern

Desmeules Frères
Fabrique de Produits en Ciment
Granges-Marnand

Walo Bertschinger

ZÜRICH, Hafnerstrasse 7.

Spezialfirma für:

Geleisebau

Ständiges grosses Lager in
Normalbahn- und Fabrikgeleisen,
Weichen und Drehscheiben.
Geleiseneubau, Unterhalt, Reparaturen.
Geleisebauwerkstatt.

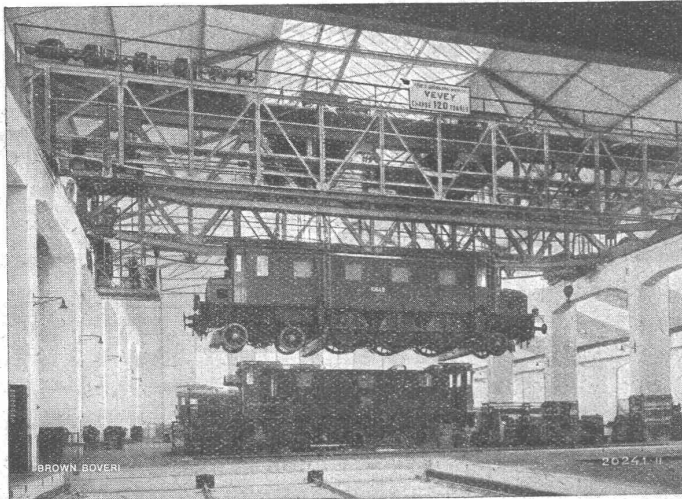
Abnorme Geleise-Anlagen.

Strassenbau

Asphalt- und Teermakadam.
Oberflächenteerungen.
Neuanlagen.
Unterhalt.

Strassenwalzen - Betrieb.

B B C



Belastungsprobe eines Lokomotivhebekranes der Reparaturwerkstätte Yverdon
der Schweizerischen Bundesbahnen.
Tragkraft 120 t, Hubgeschwindigkeit 2 m/min. Hauptantriebe in Leonardschaltung.

Elektrische Ausrüstungen

für

Hebezeuge und Transport- vorrichtungen

**Gleichstrom, Einphasen- und
Dreiphasen-Wechselstrom**

Elektrische Antriebe für Schiffsheber-
werke, Hebebrücken, Lokomotivkrane,
grosse Montage- und Giessereikrane,
sowie Grosshebezeuge jeder Art.

Verlustloses Anlaufen und Regulieren
der Arbeitsgeschwindigkeit in feinen
Stufen und elektrisches Bremsen durch
Steuerung der Gleichstrommotoren in
Leonardschaltung.

A.G. BROWN, BOVERI & C^{IE} BADEN (SCHWEIZ)
Verkaufsbureaux: Baden, Basel, Bern, Lausanne