

Objektyp: **Advertising**

Zeitschrift: **Schweizerische Bauzeitung**

Band (Jahr): **89/90 (1927)**

Heft 6

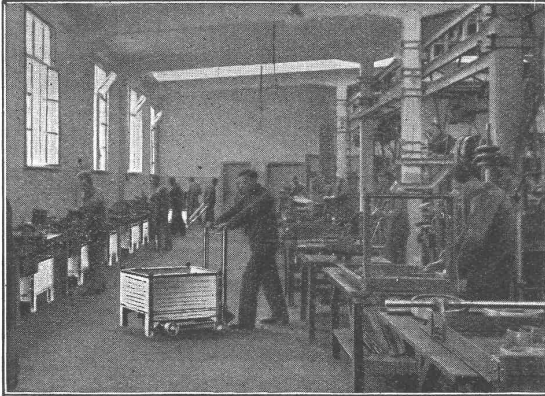
PDF erstellt am: **21.09.2024**

Nutzungsbedingungen

Die ETH-Bibliothek ist Anbieterin der digitalisierten Zeitschriften. Sie besitzt keine Urheberrechte an den Inhalten der Zeitschriften. Die Rechte liegen in der Regel bei den Herausgebern. Die auf der Plattform e-periodica veröffentlichten Dokumente stehen für nicht-kommerzielle Zwecke in Lehre und Forschung sowie für die private Nutzung frei zur Verfügung. Einzelne Dateien oder Ausdrucke aus diesem Angebot können zusammen mit diesen Nutzungsbedingungen und den korrekten Herkunftsbezeichnungen weitergegeben werden. Das Veröffentlichen von Bildern in Print- und Online-Publikationen ist nur mit vorheriger Genehmigung der Rechteinhaber erlaubt. Die systematische Speicherung von Teilen des elektronischen Angebots auf anderen Servern bedarf ebenfalls des schriftlichen Einverständnisses der Rechteinhaber.

Haftungsausschluss

Alle Angaben erfolgen ohne Gewähr für Vollständigkeit oder Richtigkeit. Es wird keine Haftung übernommen für Schäden durch die Verwendung von Informationen aus diesem Online-Angebot oder durch das Fehlen von Informationen. Dies gilt auch für Inhalte Dritter, die über dieses Angebot zugänglich sind.



Die führende deutsche Marke:
Hubwagen „Schildkröte“
Neues Modell 1927

Die neuen „Schildkröten“ werden in nahezu sämtlichen Industriezweigen verwendet; sie eignen sich für Werkstätten und Lager.

Die neuen „Schildkröten“ sind je nach Größe mit Stahlrollen oder Präzisions-Kugellagerung versehen.

Auswechselbare Vollgummibereifung gestattet geräuschloses Fahren und Schonung der Fußboden und Ladegüter. — Illustrierte Druckschriften kostenlos.

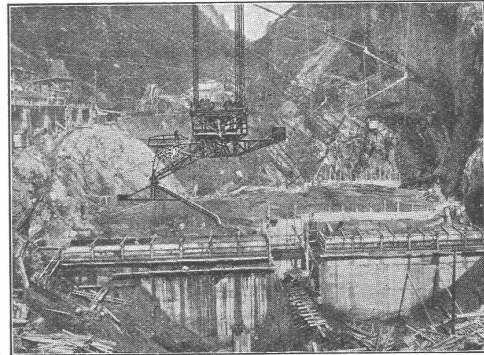


Ernst Wagner
Apparatebau
Reutlingen i. Württbg.

GENERALVERTRETER FÜR DIE SCHWEIZ:
BACHOFEN & CO., USTER (Schweiz). - Tel.: No. 36

BLEICHERT

TRANSPORTANLAGEN



Schwenkbarer Doppel-Kabelkran von 260 m Spannweite mit fahrbarer Beton-Giessvorrichtung beim Bau der Wäggitalsperre.

Bleichert-Kabelkrane für Giessbeton-Bauweise verrichten eine Tagesarbeit ohne Verfahren der Giessvorrichtung, vermeiden die gefährlichen Rinnen-Verstopfungen, ermöglichen Tag- und Nachtbetrieb.

ADOLF BLEICHERT & CO. A. G. LEIPZIG
DRAHTSEILBAHNEN · KABELKRANE · NAHFÖRDERMITTEL
VERTRETER FÜR DIE SCHWEIZ:
ROBERT AEBI & CIE., A.-G., ZÜRICH

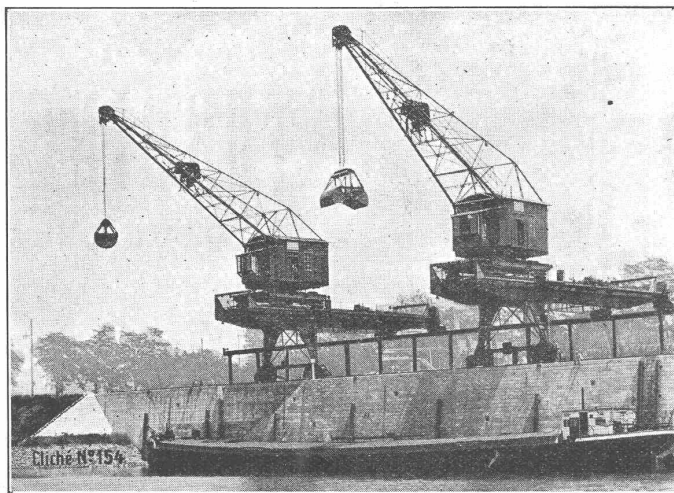
Gesellschaft der L. von Roll'schen Eisenwerke, Gerlafingen

Gegründet 1823

Werk „**Giesserei Bern**“ in Bern

Gegründet 1823

Konstruktionswerkstätten, Eisengiesserei



Hafenkrane für Greifer- und Stückgutbetrieb.
Rheinhafen Kleinhüningen Basel.

Hebezeuge

Eisenbahnmaterial
Schützenanlagen und
Wehreinrichtungen
Zahnradbahnmaterial
Standseilbahnen
Kabelbaggeranlagen
Allgem. Maschinenbau

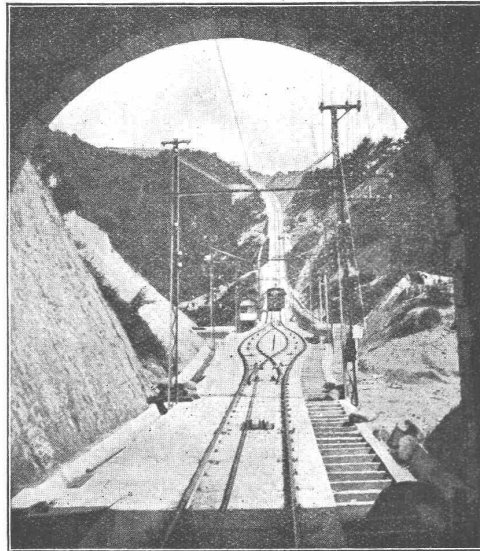


Telegramme: Giesserei Bern
Telephon: Bollwerk 1066

A.-G. der
Maschinenfabrik
von

Theodor Bell & Cie.

Kriens-
Luzern
Gegründet 1855



Drahtseilbahn „Maya“, Japan / Erbaut 1923/24.

Drahtseilbahnen

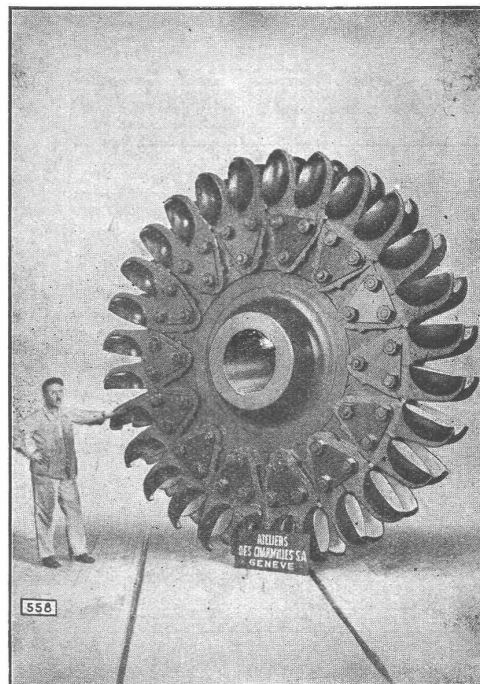
Geleiseseilbahnen für Personen- und Güterbeförderung; Kleinseilbahnen mit nur 1-Mann-Bedienung; Seilwinden für Bauten, Industrien, Berg- und Kraftwerke; verbesserte Zangenbremsen; Patent-Schnellschluss-Bremsen Bauart „Bell“ mit Anpassungsfähigkeit an jedes Schienenprofil, ob schwächer oder stärker

Ateliers des Charmilles S. A., Genève

TURBINES

HYDRAULIQUES

Régulateurs
de précision



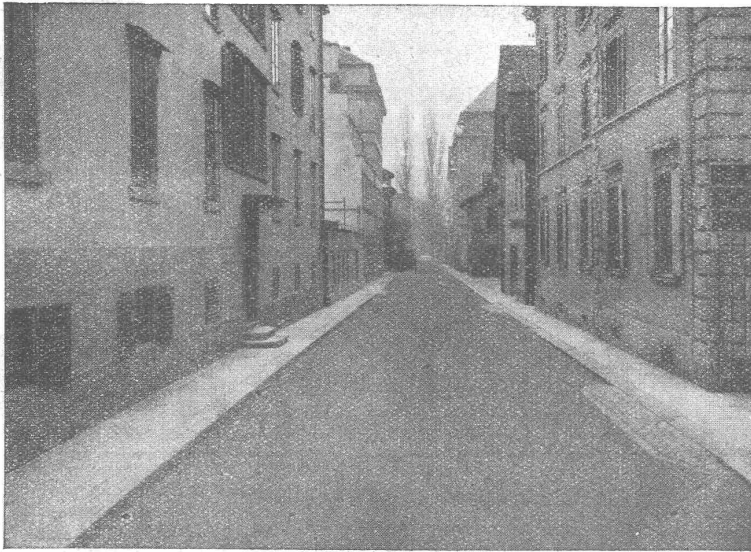
TURBINES

HYDRAULIQUES

Fonderie de fer
et de bronze

Roue d'une des turbines Pelton de 20 000 Ch. de l'Usine de Vernayaz (Valais) aux Chemins de fer fédéraux, Berne

Walo Bertschinger Zürich



GLARNISCHSTRASSE ZÜRICH
Walz-Asphalt: Topeka, 6 cm stark

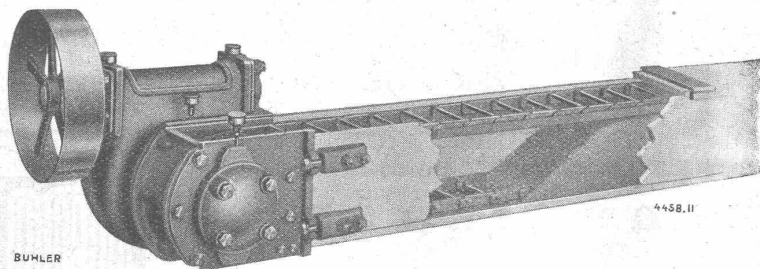
SPEZIALFIRMA

tür

Strassenbau

Asphalt- und Teermakadam
Oberflächenteerungen
Neuanlagen
Unterhalt

Strassenwalzen- Betrieb



Der Flachkettentransporteur „Redler“

eignet sich vorteilhaft für die Förderung von Materialien
**staubförmiger, körniger oder kleinstückiger Ge-
staltung.**

Geringer Raumbedarf bei grosser Förderleistung.

Einfache Konstruktion.

Leichte Bedienung.

Verlangen Sie Spezial-Prospekte. — Unverbindlicher Ingenieurbesuch.

GEBRÜDER BÜHLER, UZWIL
MASCHINENFABRIK UND GIESSEREIEN

Submissions-Anzeiger

Termin	Auskunftstelle	Gegenstand
12. August	Jos. Löhlein, Arch., Zollikenstr. 19, Zürich 8	Rohbauarbeiten zu drei Doppelmehrfamilienhäusern Rotachstrasse
12. "	Schäfer & Risch, Arch., Chur	Sämtliche Bauarbeiten zum Schul- und Gemeindehaus Bergün
13. "	Bahningenieur Rohrschach	Umbau der Brücke zwischen Altstätten und Rebstein (Beton und Eisenbeton)
14. "	Kantonales Vermessungsamt, Aarau	Grundbuchvermessungen u. Uebersichtpläne in versch. aargauisch. Gemeinden
27. "	Kantonale Strasseninspektion, Schaffhausen	Strassenbrücke von 14 m Lichtweite über die Biber bei Thayngen
30. "	Bureau der Bauleitung, Bahnhof Chiasso	Personenunterführung im Bahnhof Chiasso

GEGEN: **KÄLTE**
WÄRME
SCHALL

KORK

PLATTEN
SCHALEN
SCHROT

KORKSTEINWERKE A.-G. KÄPFNACH-HORGEN

Emil Steiner Maschinen-Handlung **Wiedikon-Zürich**
Birmenadorferstrasse 98
Zu verkaufen: Stets grosser Vorrat an gebrauchten Reservoirs, Transmissionen, Maschinen aller Art, sowie Ankauf kompl. Fabrikeinrichtungen, Eisen und Metalle zu höchsten Preisen.

Wehrli-Verlag empfiehlt sich für
Photogr. Aufnahmen von Gebäuden, Maschinen etc.
Photographische Vergrösserung u. Verkleinerung
Kunst- und Verlagsanstalt von Plänen, Landkarten etc. auf
Kilchberg - Zürich jedes gewünschte Format.
Preisliste steht zu Diensten.

INGENIEUR-BUREAU
Alfred Frick
Bürglistr. 28 **ZÜRICH 2** Tel. Sel. 44.29
Strassen-, Wasser- und Eisenbahnbau
Gegründet 1907



RECHTSANWALT
DR ERNST UTZINGER
BAHNHOFSTR. 64 **ZÜRICH** TEL.: SELNAU 19.68
VERSICHERUNGSANGELEGENHEITEN

Trockenanlagen
für Holz, Leder, Papier, Wolle, Garne, Stoffe, Teigwaren, Photoplatten, etc.
erstellt die
Ventilator A.-G., Stäfa-Zürich
Ueber 10,000 lufttechnische Anlagen geliefert
Prospekte auf Wunsch



ZENTRAL HEIZUNGEN
Ventilations-, Trocknungs- & Warmwasserbereitungsanlagen
MOERI & CIE LUZERN

KITTLOSE GLASDÄCHER « WEMA »
sowie
begehbare und befahrbare Oberlichter
in Glas-Eisen-Beton, System Solfac
Glasbausteine, feuersichere Abschlusswände, Betonfenster etc.
MARTIN KELLER & CO., WALLISELLEN-ZÜRICH

Wir liefern als **Spezialität** die bestbekanntesten
Weldons - Gummi
Direkter Import.
Verlangt Offerte mit Muster.
PAPIERHAUS A.-G., Zürich
Gessnerallee 28 - Tel.: S. 95.07

**~ Elektro ~
Handgebläse**

Zum Ausblasen von
ELEKTRO-MOTOREN
MASCHINEN

APPA-
RATEN
aller
Art



TELEPHON.
ANLAGEN usw

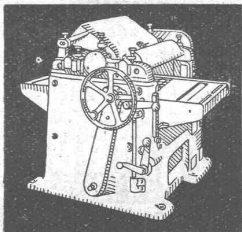
Zum Absaugen von Staub etc.

Heissluft-Gebläse

Verlangen Sie Prospekt!

A. ZÜRCHER, BIRWINKEN (Thg.)

**Hochleistungs-
Holzbearbeitungs-
MASCHINEN.**



für alle Industrien
RAUSCHENBACH
Schaffhausen



**INGENIEUR-
SCHULE**

**TECHNIKUM
STRELITZ-MECKL**

Hochbau, Tiefbau, Betonbau, Eisenbau,
Flugzeugbau, Maschinenbau, Autob.,
Heizung, Elektrotechnik. Progr. frei.

Stuca S. A.

vormals: Taponnier & Cie.
P. Halter

STUCKMARMOR
STEINSTUCK
BILDHAUEREI

Genève

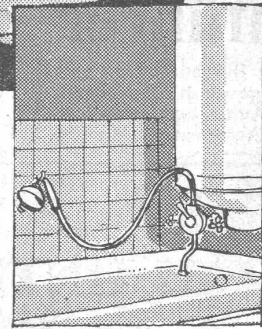
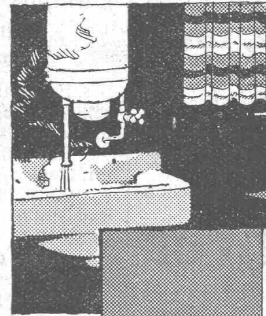
Téléphone: Stand 13.12

In's neue Haus

das Ihnen ein behagliches Heim sein soll
— gehört zum zeitgemässen Komfort die
praktische Einrichtung für

warmes fliessendes Wasser

Täglich werden Sie diese Bequemlichkeit
schätzen — wenn Sie zur Morgentoilette — zum Bad — zum Kochen — zu
Reinigungszwecken, ohne Vorbereitungen
immer warmes Wasser zur Hand haben.
Dabei ist diese Warmwasser-Zubereitung
mit dem



CUMULUS Boiler

sehr vorteilhaft, da sie durch billigen Nachtstrom
geschieht. CUMULUS ist der beliebteste Boiler,
über 15,000 sind im In- u. Ausland
im Betriebe. Der CUMULUS Boiler
ist nach bewährten Grundsätzen u. Erfahrungen konstruiert.



Verlangen Sie unsern Prospekt. Er wird Ihnen gerne
kostenlos zugesandt und gibt Ihnen wissenswerte Auskunft.

Fr. Sauter A.G. Basel

Auskunft erteilen die Elektrizitätswerke und HH. Installateure.

**ILSENBURGER
DIESELMOTOR-
RANGIER-DREHKRANE**

Bei Lastmagnetbetrieb eigene Stromerzeugung

**FÜRST STOLBERG-HÜTTE
ILSENBURG
HARZ**

Erfindungs-Patente
Marken-Muster-
& Modell-Schutz im In- u. Ausland
H. KIRCHHOFFER vormals
Bourry-Séquin & Co. ZÜRICH
1880
G. Gzardingst

**SOVIEL AUTOS
PUTZEN SIE IN EINEM TAG**

**OHNE WASSER!
OHNE BÜRSTE!**

MÜHELOS MIT



GEKAFIX

Verlangen Sie Prospekt oder kostenlose
Vorführung durch:

**GEORGES KEMPF
AFFOLTERN b. Zürich**

TELEPHON No. 43

**Instr. App. Isolants
Hte Tension**

spécialiste diplômé, plus de 15 ans de succès pratique, cherche direction ou poste analogue entreprise exist. ou à créer. Français et allemand. — Offres sous P. 1560 à Publicitas Lausanne.

Patentanwaltsbureau
W. Rossel, Ing.
vorm. E. Furrer-Zeller
Zürich 8, Wiesenstr. 12
Telephon: Hoffingen 48.99

**Gesucht
Bauführer**

tüchtigen, praktisch., energischen
der auch in Bureauarbeiten vertraut und gewandt ist. Eintritt sofort. — Anmeldungen an **K. Koller, Architekt, St. Moritz.**

**Elektrizitätswerk der Stadt Zürich
Stellen-Ausschreibung**

Unter Vorbehalt der Genehmigung durch den Grossen Stadtrat sind beim Elektrizitätswerk der Stadt Zürich die Stellen zweier Assistenten I. Klasse zu besetzen:

Ein Obergeringieur für theoretische Untersuchungen und Bearbeitung besonderer technischer Aufgaben und ein Ingenieur des Zentralenbetriebes.

Es können nur Elektro-Ingenieure mit abgeschlossener Hochschulbildung und guter Praxis im Bau und Betrieb von Kraftwerken und elektrischen Verteilanlagen berücksichtigt werden.

Die Jahresbesoldungen betragen Fr. 6,960.— bis Fr. 10,200.—, mit Pensionsberechtigung.

Anmeldungen mit Angabe des Lebens- und Bildungsganges und unter Beilage von Zeugnisabschriften sind bis zum 10. August 1927 verschlossen und mit der Aufschrift „Assistent EWZ“ versehen, dem Vorstände des Bauwesens II, Amtshaus II, Zürich, einzureichen. Persönliche Vorstellung nur auf besondere Einladung hin.

Zürich, den 25. Juli 1927.

Vorstand des Bauwesens II.

Patent-Verwertung.

Die Firma ALLIS-CHALMERS MANUFACTURING COMPANY (A. Pfau), Milwaukee (Ver. St. v. A.), Inhaberin der Schweizer Patente Nr. 90548 vom 14. Februar 1920 betr.:

„Schaufel für Freistrahlturbinen“, 92792 vom 23. August 1920, betr.: „Hydraulische Kraftanlage“, 91045 vom 8. September 1920, betr.:

„Hydroelektrische Maschinengruppe für stark veränderliche Gefälle“, wünscht zwecks Ausübung dieser Patente in der Schweiz mit Interessenten in Verbindung zu treten. Offerten sind zu richten an das Patentanwaltsbureau

FRITZ ISLER, ZÜRICH, Bahnhofstrasse 19.

Rührige AUTO-VERKÄUFER gesucht.

Garage und Laden nicht Bedingung. Hohe Provision. Offerten unter Chiffre B. 3441 Z. an Publicitas, Zürich.



Stahlformguß

bis 25 Tonnen Stückgewicht, SPEZIALITÄT: Zahnräder mit rohen und geschnittenen Zähnen, Räder und Radsätze für Feldbahnen liefert:

Stahlwerk Oeking A.G. Düsseldorf

vertreten durch: **F. A. von MOOS, Ingenieur, Reuss-Steg 3, LUZERN.**

Patent-Verwertung.

Die Firma „ELIN“ A.-G. für elektr. Industrie Wien (Oesterreich), Inhaberin der Schweizer Patente Nr. 102397 vom 16. Februar 1922 mit Zusatz-Patent Nr. 111289 v. 28. Juli 1924 betr.:

Erdschlussstrom-Löscheinrichtung; 107469 vom 27. Dez. 1923 betr.: Spule für elektrische Transformatoren und Maschinen; 70841 vom 19. April 1915 und 80754 vom 5. April 1918 betr.: Selbstkassierende Telefonsprechstelle, wünscht zwecks Ausübung dieser Patente in der Schweiz mit Interessenten in Verbindung zu treten. Offerten sind zu richten an das Patentanwaltsbureau

FRITZ ISLER, ZÜRICH, Bahnhofstrasse 19.

BAU-UNTERNEHMUNG WOLLISHOFEN A.G.
HOCH-, TIEF- & EISENBETONBAU

GEBR. LECHNER
MECH. ZIMMEREI, SCHREINEREI, TREPPENBAU

ZÜRICH 2
LETTENHOLZ - MORÄNENSTRASSE
TELEPHON UTO 4208

Gusseiserne Muffen- und Flanschenröhren
sowie Formstücke

Schweizer Normalen
Lager in Winterthur

für normalen und höhern Betriebsdruck

Kägi & Co., Winterthur Telephon Nr. 496



STIGLER Aufzüge

jeder Betriebsart
u. für alle Zwecke.

GENERALVERTRETUNG:

Kaegi & Egli, Zürich

Stauffacherplatz · Tel. S. 10.54



Wegebaumaschinen

Zum Bau und zur Einführung von Wegebaumaschinen wird
**ein erstklassiger Fachingenieur
als Abteilungs-Leiter gesucht.**

Derselbe muss reiche Erfahrungen in diesem Sonderfach durch
erstklassige Zeugnisse und Referenzen nachweisen können. — An-
gebote erbeten unter F. K. F. 4851 an Rudolf Mosse, Zürich.

**Rapport-
Bücher**

O.
**Hartmann
& Cie.**

ZÜRICH
Bücher-Fabrik

**Offert-
Umschläge**

O.
**Hartmann
& Cie.**

ZÜRICH
Bücher-Fabrik

Für sofort nach Graubünden
gesucht, tüchtiger, junger

Bauführer- Architekt.

Anmeldungen mit Zeugnis-Ab-
schriften, Bildungsgang und Ge-
haltsansprüchen unter O. F.
1574 Z. an

Orell Füssli-Annoncen,
Zürich, Zürcherhof.

Dessinateur-Architecte,
parlant Français, possédant so-
lides connaissances technique,
artistique, est demandé par Mr.
Louis REY, architecte diplômé,
pour ses bureaux de Nice ou
Marseille. Adresser prétentions
et références à

Marseille, 2 rue Papère.

Installateurs, Architekten und
Baumeister

Jede Art und Grösse von sani-
tären Anlagen übernimmt zu
Pauschalpreisen tüchtiger, konz-
essionierter Sanitär-Monteur mit
komplettem Werkzeug. Anfragen
an: E. Gehry, Schillerstrasse 10,
Winterthur-Töss.

Zu verkaufen
eine

Wendeltreppe

3 Stock hoch. Diese ist noch am
Platz und im Gebrauch zu be-
sichtigen bei Gebr. KURTH,
GRENCHEN (Solothurn).

Zu verkaufen
gutgehendes

Schlackenplatten- Fabrikations-Geschäft.

Erforderliches Kapital ca. 10,000
Franken, Günstige Bedingungen.
Offerten befördert unter Chiffre
B. L. 5442


Rudolf Mosse, Basel 1.



EISEN- KONSTRUKTION

KITTLÖSE
GLASBEDACHUNGEN
BAU- & KUNST-
SCHLOSSERARBEITEN

GEBR. TUCHSCHMID FRAUENFELD



Folgsam der Hand

weil dünnflüssig und
dennoch voll deckend
ist die

Pelikan Tusche

Achten Sie beim
Einkauf auf den Namen
Pelikan und die Firma
GÜNTHER WAGNER
HANNOVER UND WIEN

OFFERTEN

zur Verwertung von Erfindungspatenten

Naegeli & Co., Patentanwalts-Bureau, Bern

Der Inhaber des folgenden schweizerischen Patentes wünscht
mit schweizerischen Fabrikanten, bezw. Interessenten in Ver-
bindung zu treten und ist gerne bereit, Lizenzen zu er-
teilen oder das Patent zu verkaufen:

No. 114131 vom 17. Februar 1925, auf:
„Tafelwage“.

Gefällige Offerten oder Vorschläge werden durch Herren
NAEGELI & Co., Patentanwaltsbureau, Waghausegasse 1,
in BERN, weiterbefördert.

SCHULER & SCHILD

Bahnhofstr. 37 ZÜRICH Bahnhofstr. 37

BERATENDE INGENIEURE

für

Projektierung von Kraftwerken, Transformer-
Stationen, Freiluftanlagen, Bahnelektrifizierungen,
Leitungsnetzen

Gutachten, Beratungen, Schätzungen,
Bauleitungen, Werkstattabnahmen

Selbsttätiger Hochwasserschutz

bei Wehranlagen und Talsperren. Selbsttätige Wasserspiegel- und Abflussregulierung an bestehenden und Neuanlagen.

Selbsttätige und von Hand bedienbare Wehrkonstruktionen.

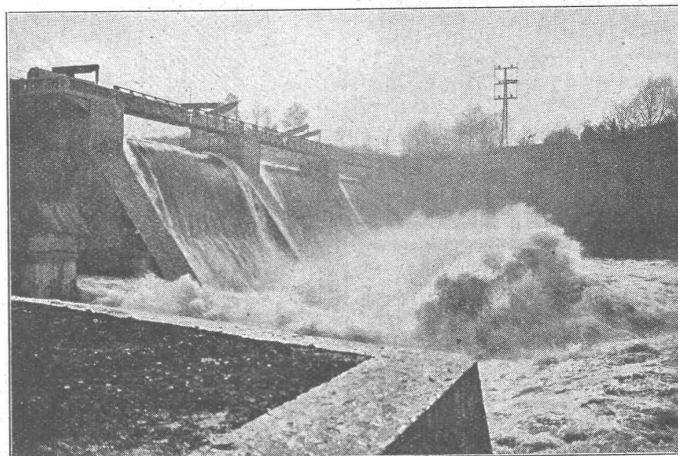
Ausgeführt und im Bau über 3500 m Wehrbreite für ca. 34000 m³/sek Regulierfähigkeit

Allein-Vertretung für die Schweiz:

„Zahnschwelle Rehbock“

zur Verhütung von Auskolkungen der Sohle von Wasserläufen

Illustr. Katalog, Projekte und Kostenanschläge



Ausgeführt und im Bau über 3500 m Wehrbreite für ca. 34000 m³/sek Regulierfähigkeit

Allein-Vertretung für die Schweiz:

„Zahnschwelle Rehbock“

zur Verhütung von Auskolkungen der Sohle von Wasserläufen

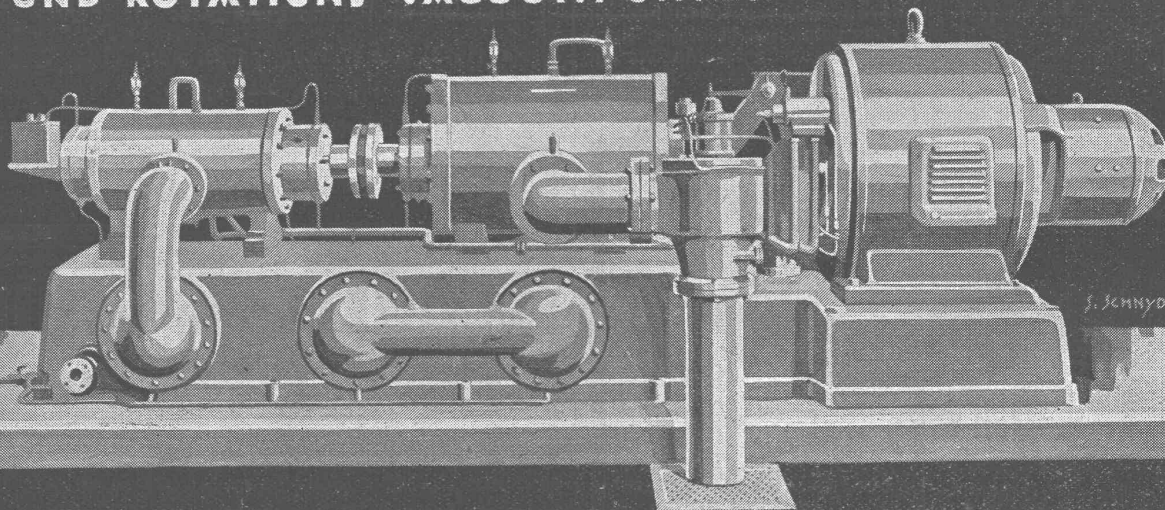
Illustr. Katalog, Projekte und Kostenanschläge

Stauwerke A.-G., Zürich 6

Gegründet 1909

Stampfenbachplatz 3

„WINTERTHUR“ KOMPRESSOREN UND ROTATIONS-VACUUMPUMPEN FÜR ALLE ZWECKE



SCHWEIZERISCHE
LOKOMOTIV-UND MASCHINENFABRIK
WINTERTHUR