

Zeitschrift: Schweizerische Bauzeitung
Herausgeber: Verlags-AG der akademischen technischen Vereine
Band: 89/90 (1927)
Heft: 6

Werbung

Nutzungsbedingungen

Die ETH-Bibliothek ist die Anbieterin der digitalisierten Zeitschriften auf E-Periodica. Sie besitzt keine Urheberrechte an den Zeitschriften und ist nicht verantwortlich für deren Inhalte. Die Rechte liegen in der Regel bei den Herausgebern beziehungsweise den externen Rechteinhabern. Das Veröffentlichen von Bildern in Print- und Online-Publikationen sowie auf Social Media-Kanälen oder Webseiten ist nur mit vorheriger Genehmigung der Rechteinhaber erlaubt. [Mehr erfahren](#)

Conditions d'utilisation

L'ETH Library est le fournisseur des revues numérisées. Elle ne détient aucun droit d'auteur sur les revues et n'est pas responsable de leur contenu. En règle générale, les droits sont détenus par les éditeurs ou les détenteurs de droits externes. La reproduction d'images dans des publications imprimées ou en ligne ainsi que sur des canaux de médias sociaux ou des sites web n'est autorisée qu'avec l'accord préalable des détenteurs des droits. [En savoir plus](#)

Terms of use

The ETH Library is the provider of the digitised journals. It does not own any copyrights to the journals and is not responsible for their content. The rights usually lie with the publishers or the external rights holders. Publishing images in print and online publications, as well as on social media channels or websites, is only permitted with the prior consent of the rights holders. [Find out more](#)

Download PDF: 20.02.2026

ETH-Bibliothek Zürich, E-Periodica, <https://www.e-periodica.ch>

SCHWEIZERISCHE BAUZEITUNG

WOCHENSCHRIFT FÜR ARCHITEKTUR / INGENIEURWESEN / MASCHINENTECHNIK
REVUE POLYTECHNIQUE SUISSE

OFFIZIELLES ORGAN DES SCHWEIZER INGENIEUR- UND ARCHITEKTEN-VEREINS
UND DER GESELLSCHAFT EHEMAL. STUDIERENDER DER EIDG. TECHN. HOCHSCHULE
GEGRÜNDET 1883 VON ING. A. WALDNER / HERAUSGEGEBEN VON ING. C. JEGHER

Vereins-Mitglieder, beim Verlag, Schweiz 32 Fr.,
Ausland 40 Fr. jährl.; Nicht-Mitglieder 40 bzw.
50 Fr., postamtl. 30 Cts. mehr. / Einzel-Nr. 1 Fr.

VERLAG CARL JEGHER, ZÜRICH
Dianastrasse Nr. 5 / In Kommission
bei Rascher & Cie., Zürich u. Leipzig

Inserate durch RUDOLF MOSSE, Zürich, die
viergespaltene Colonelzeile 50, Titelseite 80 Cts.,
Anzeigen ausl. Ursprungs 60 Cts., Titelseite 1 Fr.



PRO
PRA

JALOUSIELÄDEN

mit Eckfriesverbindung

+PATENT N° 61144

BESCHLÄGE

in bester Ausführung
fertig am Bau angeschlagen

Wilh. Baumann Rolladenfabrik Horgen

Euböolith-Böden

garantiert bestbewährter
fugenloser Bodenbelag für Tel.:
Fabriken, Schulen, Kranken- 3.35
häuser und Bureaux.
Euböolithwerke A.-G., Olten

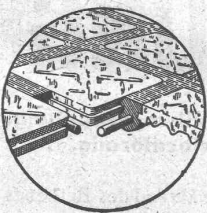
ED. BRUN, WÄDENSWIL 1

TELEPHON 102

Aelteste Spezialfabrik für Härte-Löt-Schweisssprodukte, Autogen-Zusatz-
materialien, Lager-Kühlfette, Lager-Kühllöle, Technische Öle und Fette

Preise auf Anfrage

Preise auf Anfrage



Begehbare Oberlichter aus

LUXFER-GLASBETON

⊕ Pat. Nr. 112921

sind besser und billiger als unsere bisherigen Keppler-Glasbeton-Oberlichter

Rob. Looser & Cie., Zürich 4

Badenerstr. 41 — Tel. S. 72,95

W. KOCH & Co, ZÜRICH

Eisen-, Hoch- und Brückenbau
Wehranlagen



„FORTUNA“

Kittlose Glasdächer und Glasbeton-Oberlichter

System „Fortuna“

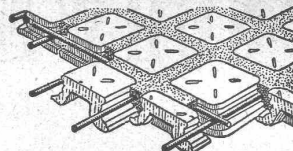
Seit vielen Jahren bestens bewährte Konstruktionen

WALTHER & MÜLLER, BERN

Grabenpromenade 9 — Brunnengasse 60

Eigenes technisches Bureau — Selbstfabrikation

Vertreter für die Ostschweiz: GEBR. TUCHSCHMID, FRAUENFELD



Begehbare Glasdecken
von grösster Lichtdurchlässigkeit und dekorativ

A. JENNI & Co BERN

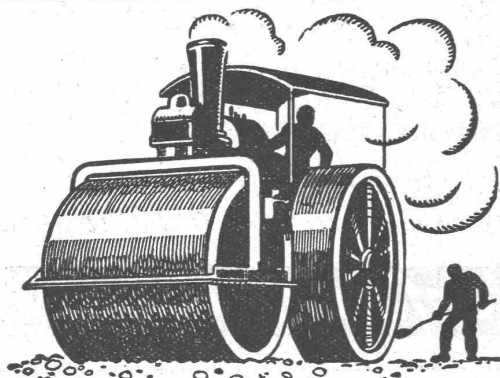
Aktiengesellschaft

Elektrische Unternehmungen

Freileitungsbauten

Kabelmontage nach Spezialverfahren

Bahnbauten



**SCHWEIZ. STRASSENBAU-
UNTERNEHMUNG A.G.**

ALPNACH
BAHNHOFPLATZ
TEL.: 7

LAUSANNE
RUE D'ETRAZ 20
TEL.: 20.28

BERN
LAUPENSTR. 8
TEL.: BOLLWERK 34.33

OLTEN
SOLOTHURNERSTR. 4
TEL.: 7.98

ZÜRICH
STEINWIESSTR. 40
TEL.: H. 48.81

BASEL
RHEINL. NDERSTR. 8
TEL.: SAFRAN 28.90

Mexphalt u. Spramexbeläge

Das lästige
und zeitraubende
Zerschneiden der

Drahtziegel- -Rollen

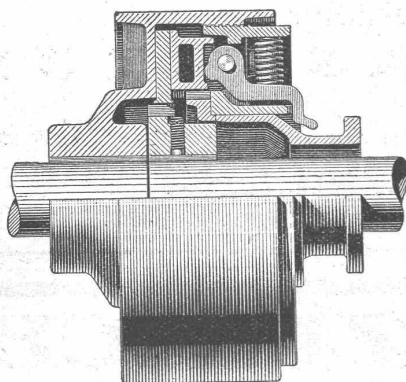
fällt weg. Die
Schweiz. Drahtziegel-
Fabrik A.-G., Lotzwil
liefert

Drahtziegel- -Streifen

In allen Breiten.
Muster und Preislisten verlangen
Goldene Medaillen:
Bern 1914, Barcelona 1921
Burgdorf 1924, Bern 1925



GESELLSCHAFT DER LUDW. VON ROLL'SCHEN EISENWERKE
· FILIALE: **EISENWERK CLUS** KT. SOLOTHURN ·



Bann-Kupplung, Typ NN,
zur Verbindung zweier Wellen

BENN-KUPPLUNG

Patentiert in allen Industriestaaten.

Durch langjährige Erfahrungen vervollkommnete Reibungskupplung.
Vollständig geschlossen. Reibungsflächen scheibenförmig.

Keine vorstehenden Teile.

Zum Ein- oder Ausrücken bei jeder Kraft und Geschwindigkeit während des Betriebes

TRANSMISSIONEN

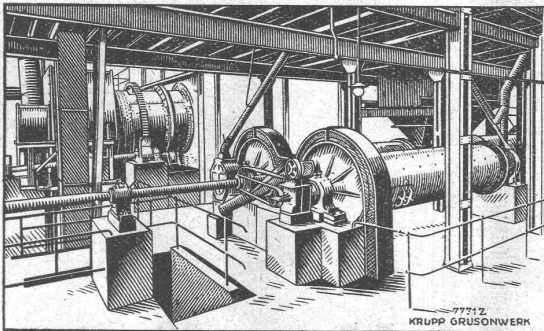
Komplette Anlagen für alle Industriezweige.

Patent-LENIX-Getriebe.

Ausführungsrecht für die Schweiz.

USSTELLUNG WERKBUND AUSSTELLUNG WERKBUND AUSSTELLUNG WERKBUND
 NUNG DIE WOHNUNG DIE WOHNUNG DIE WOHNUNG DIE WOHNUNG
 23. JULI—9. OKT. 1927 STUTTGART 23. JULI—9. OKT. 1927 STUTTGART 23. JULI—9. OKT. 1927 STUTTGART 23. JULI—9. OKT. 1927 STUTTGART

KRUPP GRUSONWERK



Kohlenstaub-Mahlanlage mit Doppel-Rohrmühlen

Kohlenstaubfeuerungen

sowie zugehörige

Trocken- und Mahlanlagen

unter Verwendung von Kugelmühlen,
 Rohr- und Verbundmühlen,
 sowie Ringmühlen in Verbindung
 mit Windsichtung.

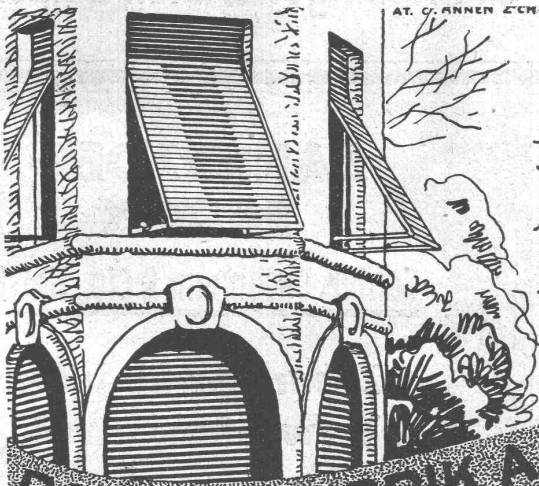
Zahlreiche Anlagen
 in Betrieb und Ausführung für eine
 Gesamterzeugung von etwa 6000 t
 Kohlenstaub täglich.

Vertreter: **SPOERRI & Co., ZÜRICH, Walchestr. 27**

MAGDEBURG

E. G. STIERLIN
 BERN
 Brunnadernstr. 73

FRISCHWASSER-KLÄRANLAGEN



Stahlwellblechrolläden
 Scheeren- u. Rollgitter / Holzrolltore
 Holzrolläden
 Rollschutzwände / Saalabschlüsse
 Rolljalousien / Jalousieklappläden
 mit und ohne Beschläglieferung
 Komplette Schaufensteranlagen in Eisen und Holz
 Segeltuch-
 Rouleaux für Schaufenster u. Veranden
 Sonnenstoren

ROLLADENFABRIK A. GRIESSER A.G. AADORF
 Zweigniederlassung:
Zürich
 Militärstrasse 108

Keine hässlichen, grauen Beton-sichtflächen mehr!

CONTEX ist ein Lack, der, auf die Schalung gestrichen, die Eigenschaft besitzt, den Zement auf eine gewisse Tiefe am Abbinden zu verhindern. Nach dem Ausschalen kann die Zementhaut durch Drahtbürste oder starken Wasserstrahl entfernt werden, wodurch das natürliche Gefüge des Beton blossgelegt wird. Durch geeignetes Vorsatzmaterial kann jeder



beliebige Effekt erzielt werden. Muss eine Betonfläche aus irgend einem Grunde verputzt werden, so ergibt die Vorbehandlung mit Con-text die richtige, rauhe Unterlage zur dauernden Haftung.

Anfragen erbeten an:

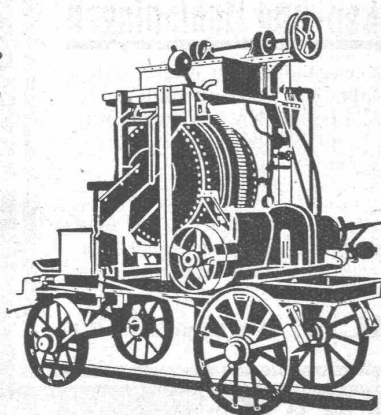
CONTEX S. A., GENÈVE
Postfach Rive 244

löst das Problem der Betonsichtflächen!

Maschinenfabrik Dr. GASPARY & Co.

Markranstädt b. Leipzig

Vertreter:
Ing.
H. REBER
Zürich 7,
Klusstr. 31



Fahrbarer Beton- und Mörtelmischer

Katalog
No. 101 frei

Besuch
erbeten

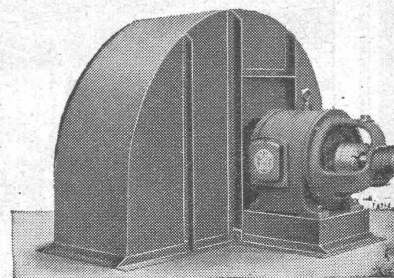
MISCHMASCHINEN

stationär und fahrbar für Grob- und Feinbeton
unübertroffen in Konstruktion und Leistung.

Hydraulische und mechanische Preßeinrichtungen

für Zement-, Terrazzo- und Granitoid-Platten.

**Alle Maschinen und Formen
zur Zementwarenfabrikation.**



Ventilatoren

für

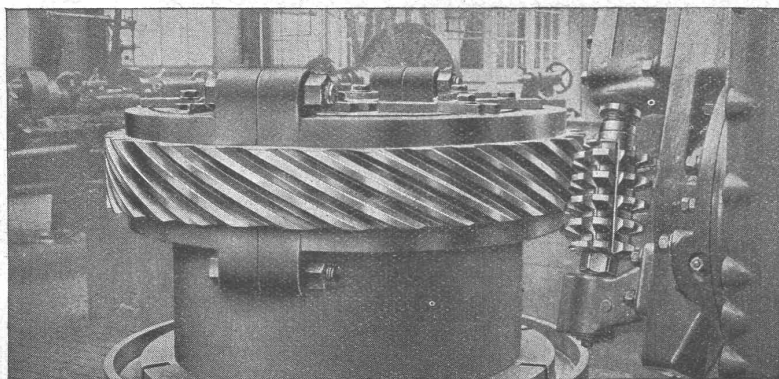
Lüftung und Heizung,
Trocknung, Kühlung etc.
Unterwind-, Saugzug- u.
Oelfeuerungs- Gebläse.

Elektromotoren.

Vorteile unserer
Konstruktion:

Hoher Wirkungsgrad,
Solide Konstruktion,
Geräuschloser Lauf.

G. Meidinger & Cie., Basel

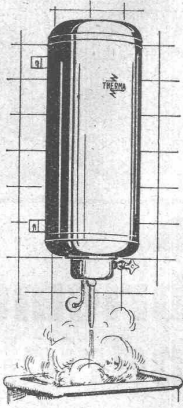


ZAHNRÄDER- FABRIK

Sauter, Bachmann & Cie., Netstal

**Zahnräder für jeden
Verwendungszweck.**

Grosses Steuerrad für Schiffs-Dieselmotor.



Therma

ELEKTRISCHE HEISSWASSER- APPARATE

*unentbehrlich für jeden Haushalt,
eignen sich sowohl für Dauerbetrieb, als
für Beheizung mit Nachtstrom.*

VERLANGEN SIE UNSERN PROSPEKT 142 D.
Therma A.G. Schwanden (Glarus)

WASSERBAU TAUCHER-ARBEITEN RAMM-ARBEITEN LEHRGERÜSTE

PROJEKTE UND AUSFÜHRUNG:
W. STÄUBLI, INGENIEUR
ZURLINDENSTR. 115

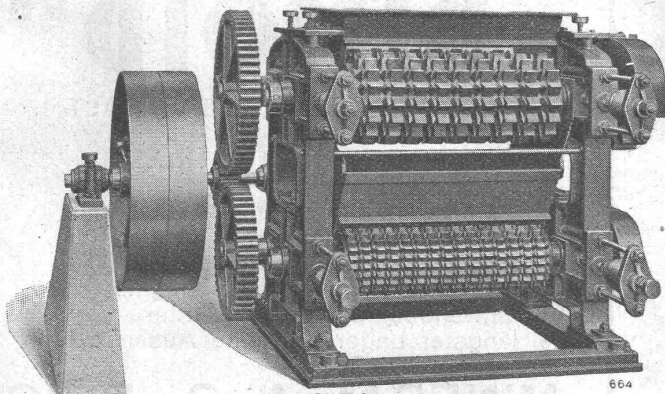
TELEPHON: UTO 28.47

ZÜRICH 3

GEGRÜNDET 1867

DAVERIO & C^{IE}, A.-G., ZÜRICH 5

MASCHINENFABRIK



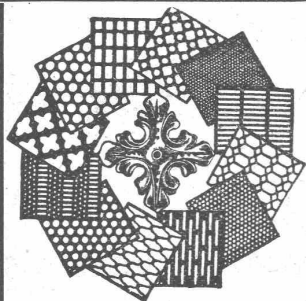
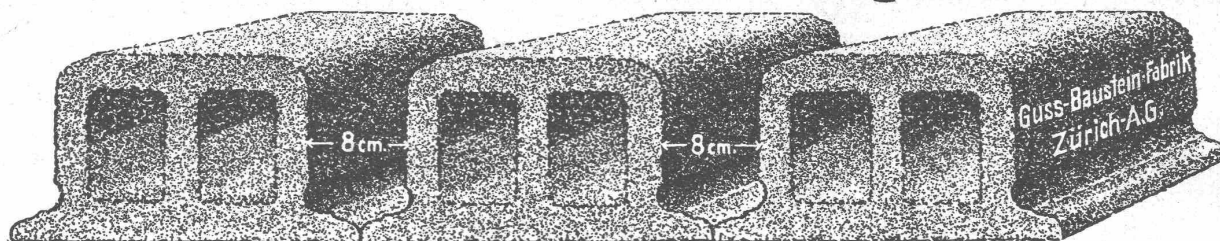
Doppelbrecher mit Zackenwalzen

*Koks- und Kohlenbrecher
eigener Konstruktion*

*Ganze Aufbereitungs-Anlagen
für
Gaswerke, Kohlen-Grosshandlungen
etc.*

ERSTE SCHWEIZER-REFERENZEN

Deckensteine PHÖNIX (Eingetr. Marke)



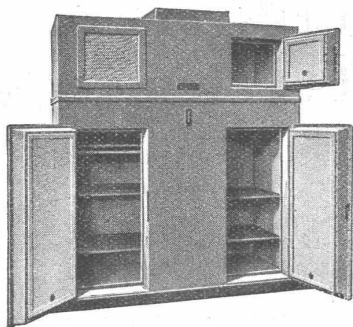
H. HEER & Co.
OLTEN

SPEZIALITÄT:
Gelochte und
gepresste Bleche

AS Kühl-Automaten

Fabrikat Brown, Boveri

Haushaltungs-Kühlschränke



für Spitäler, Kliniken, Villen, Pensionen
sowie Fabrikkasinos und Kantinen

Offerten bereitwilligst und unverbindlich.

Audiffren Singrün, Kälte-Maschinen A.-G., Basel
St. Johannvorstadt 27

Montieren Sie den

Treibriemen „Goodrich“

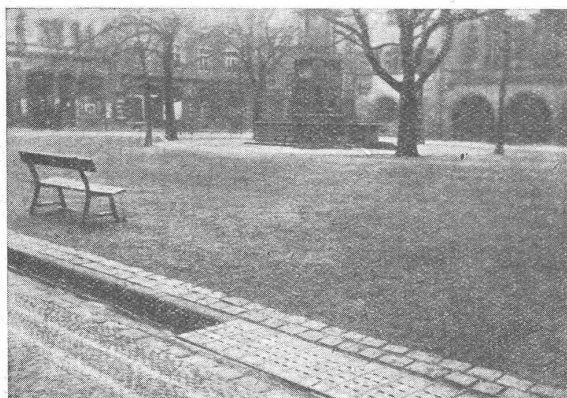
Der Beste
auf die Dauer

GOODRICH-ZÜRICH



Hirschi-Baumann A.G. Bern

H.T. RINDEL



Bimoidierung eines Platzes

„BIMOID“

DER KOLLOIDE KALTASPHALT

Das Strassenbaumaterial der Neuzeit
Oberflächenbehandlung
Splitt-Makadam / Schotter-Makadam
Flicken von Schlaglöchern
Isolierung von feuchten Mauern
Staubbekämpfung / Bedachungen
Kalt anwendbar bei jedem Wetter
Bei längster Lagerung keine Ausscheidung

MINERAL A.-G., BRIG