

**Zeitschrift:** Schweizerische Bauzeitung  
**Herausgeber:** Verlags-AG der akademischen technischen Vereine  
**Band:** 89/90 (1927)  
**Heft:** 5

## **Werbung**

### **Nutzungsbedingungen**

Die ETH-Bibliothek ist die Anbieterin der digitalisierten Zeitschriften auf E-Periodica. Sie besitzt keine Urheberrechte an den Zeitschriften und ist nicht verantwortlich für deren Inhalte. Die Rechte liegen in der Regel bei den Herausgebern beziehungsweise den externen Rechteinhabern. Das Veröffentlichen von Bildern in Print- und Online-Publikationen sowie auf Social Media-Kanälen oder Webseiten ist nur mit vorheriger Genehmigung der Rechteinhaber erlaubt. [Mehr erfahren](#)

### **Conditions d'utilisation**

L'ETH Library est le fournisseur des revues numérisées. Elle ne détient aucun droit d'auteur sur les revues et n'est pas responsable de leur contenu. En règle générale, les droits sont détenus par les éditeurs ou les détenteurs de droits externes. La reproduction d'images dans des publications imprimées ou en ligne ainsi que sur des canaux de médias sociaux ou des sites web n'est autorisée qu'avec l'accord préalable des détenteurs des droits. [En savoir plus](#)

### **Terms of use**

The ETH Library is the provider of the digitised journals. It does not own any copyrights to the journals and is not responsible for their content. The rights usually lie with the publishers or the external rights holders. Publishing images in print and online publications, as well as on social media channels or websites, is only permitted with the prior consent of the rights holders. [Find out more](#)

**Download PDF:** 23.02.2026

**ETH-Bibliothek Zürich, E-Periodica, <https://www.e-periodica.ch>**

# SCHWEIZERISCHE BAUZEITUNG

WOCHENSCHRIFT FÜR ARCHITEKTUR / INGENIEURWESEN / MASCHINENTECHNIK  
REVUE POLYTECHNIQUE SUISSE

OFFIZIELLES ORGAN DES SCHWEIZER INGENIEUR- UND ARCHITEKTEN-VEREINS  
UND DER GESELLSCHAFT EHEMAL. STUDIERENDER DER EIDG. TECHN. HOCHSCHULE  
GEGRÜNDET 1883 VON ING. A. WALDNER / HERAUSGEGEBEN VON ING. C. JEGHER

Vereins-Mitglieder, beim Verlag, Schweiz 32 Fr.,  
Ausland 40 Fr. jährl.; Nicht-Mitglieder 40 bzw.  
50 Fr., postamtl. 30 Cts. mehr. / Einzel-Nr. 1 Fr.

VERLAG CARL JEGHER, ZÜRICH  
Dianastrasse Nr. 5 / In Kommission  
bei Rascher & Cie., Zürich u. Leipzig

Inserate durch RUDOLF MOSSE, Zürich, die  
viergespaltene Colonelzeile 50, Titelseite 80 Cts.,  
Anzeigen ausländ. Ursprungs 60 Cts., Titelseite 1 Fr.

## OTIS-AUFZÜGE

130 000 ANLAGEN AUSGEFÜHRT, DAVON IN EUROPA ÜBER 30 000

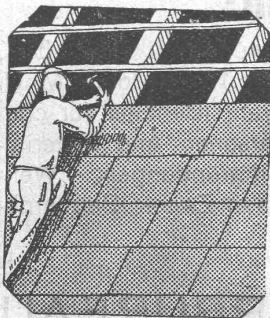
OTIS-AUFZUGSWERKE, FABRIK ZÜRICH

## Euböolith-Böden

garantiert bestbewährter  
fugenloser Bodenbelag für Tel.:  
Fabriken, Schulen, Kranken- 3.35  
häuser und Bureaux.  
Euböolithwerke A.-G., Ofen

## Diana-Platten

*isolieren sehr gut u. sind wasserun-  
durchlässig, schwamm- u. fäulnissicher.*



**Diana-Unterdachplatten:** Zweckmässigstes Dachunterkonstruktionsmaterial für Neu- und Umbauten. / Bei bestehenden Bauten können die Dianaplatzen *ohne Dachumdeckung* leicht und rasch vom Dachinnern aus angebracht werden.

**Diana-Zwischendachstreifen für Falzlegeldächer** ermöglichen bei geringem Kostenaufwand eine absolut dichte Deckung gegen das Eindringen von Kälte, Schnee, Russ und Staub.

**Diana-Einlagestreifen** werden angewendet zur Erstellung der zweiten Dachschiicht, die bei ganz geringen Kosten eine dauernde Dichtung der Fugen darstellt und gleichzeitig das Dach isoliert.

Verlangen Sie Prospekt mit Zeugnissen von der Alleinfabrikantin:

„Diana“, Bau- und Isolierplatten A.-G.  
RAPPERSWIL (St. Gallen)

Telephon: 149

Telegramme: „Diana“



## ED. BRUN, WÄDENSWIL 1

TELEPHON 102

Aelteste Spezialfabrik für Härte-Löt-Schweisssprodukte, Autogen-Zusatzmaterialien, Lager-Kühlfette, Lager-Kühlöle, Technische Öle und Fette

Preise auf Anfrage

Preise auf Anfrage

## Strebel-Original-Kessel

für Hochhaus, Wohnhaus, Siedlung, Etagenwohnung

Torgasse 2 **STREBELWERK ZÜRICH** Tel.: H. 49.33



# Spar-Kamin

Auch für Entlüftungszwecke  
✚ PATENT

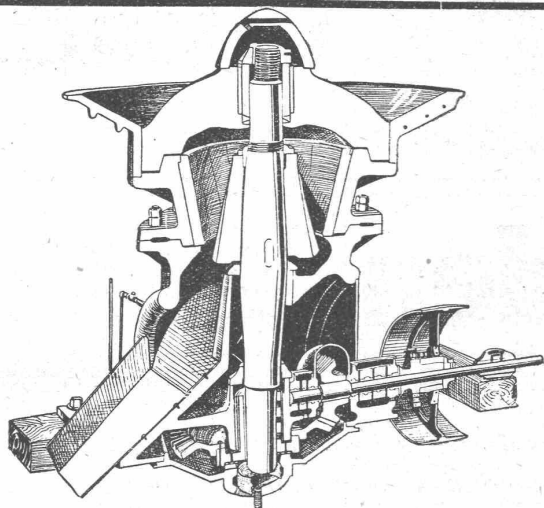
vorzüglich geeignet  
88876

Hourdis, Bodenplättli, Hohlsteine  
und alle Arten Bedachungsmaterial

## Ziegel A.G. Zürich

Tel. Selnau 66.98

AT. CANNEN



### Rotierender Steinbrecher „AUSTIN“

Unbedeutende Betriebskosten. 30 000 m<sup>3</sup> Schotter sind mit der nämlichen Maschine gebrochen worden, ohne Reparaturen und ohne Ersatz.

Der rotierende Steinbrecher „AUSTIN“, mit Drehkopf und Brechschale aus Mangan-Stahl, ein in seiner Art einziger Steinbrecher, besitzt folgende Vorteile:

- a) vollständig automatische Schmierung; b) steife, exzentrische Lagerung; c) auch bei der kleinsten Körnung bleibt die Grösse der Einladeblöcke dieselbe; d) die Antriebswelle ist auf beiden Seiten des Kegelzahnrades gelagert; e) beim Heben des Brechkopfes bleibt das komplette exzentrische Lager auf seiner Stützfläche sitzen; f) alle Konstruktionsteile sind vor Staub und Schutt geschützt.

### ALLIED MACHINERY COMPANY

Löwenstr. No. 16 - ZÜRICH - Tel.: Uto 11.57

Amerikanische Baumaschinen jeder Art.

A.-G.  
**CONRAD ZSCHOKKE**  
**DÖTTINGEN**  
(Aargau)

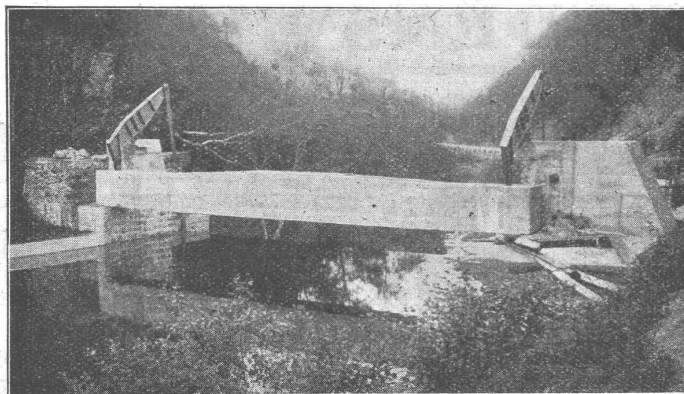
### EISENBAU.

Brücken, Hoch- und Industriebauten, Stauwehre, Maste, Konstruktionen für Bauinstallationen, Krane, Kessel- und Blecharbeiten, Druckrohre, Treppen, Fenster etc.

### Spezialitäten:

Verzinkung (Metallisierung mit Zink, Blei, Aluminium, Kupfer etc.) nach dem M. U. Schoop'schen Verfahren. (Behälter für chemische Zwecke). - Personen- und Materialschleusen für Druckluftgründungen. - Wellblechbaracken für jeden Zweck (Baubaracken, Garagen etc.)

### INGENIEURBUREAU



Automatische Wehranlage in der Cassarate der Municipalita di Massagno.

### OTTO SOMMER, Ing.

67, rue des Moines, PARIS  
Weinbergstrasse 87, ZÜRICH

14 jährige Erfahrung in

**AUTOMATISCHEN WEHRANLAGEN,  
SCHÜTZEN,  
VERBESSERTEN SAUGÜBERFÄLLEN,  
ABFLUSSREGULIERUNGEN ETC.**

Höchste Reguliergenauigkeit und Betriebssicherheit durch patentierte Verbesserungen.

Übernahme kompl. Bauten - Lieferung von Ausführungsplänen - Projekte und Voranschläge kostenlos.



# AUFZÜGE und KRANE aller Art

## RUEGGER & CO., A.-G.

Transport-Einrichtungen für  
Fluss - Arbeit

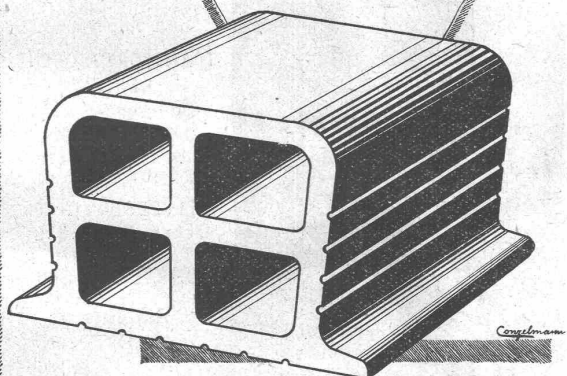
**BASEL**

Hand- u. Elektro-Flaschenzüge  
Transport-Anlagen

Der Architekt ist im Vorteil  
der mit  
**Lauperhohlsteinen**  
baut

1

Unsere Grube liefert ein vorzügliches Gemisch von Backsteinlehm und Sand. Daraus wird der Lauperhohlstein gebrannt, dessen Porosität und Widerstandsfähigkeit seinesgleichen sucht.

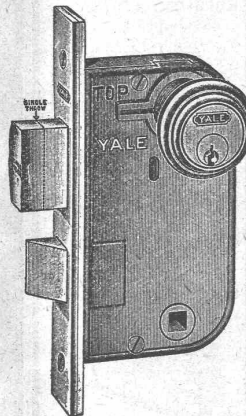


**Baumaterial A.G. Biel**  
TEL. 1082 & 1062 CENTRALSTR. 89 a

TRADE **YALE** MARK

Empfehlen Sie für Neubauten  
das

## Yale Einsteckschloss



No. 683 1/4 G. oder 684 1/4 G.

mit doppeltourigem Riegel  
und Falle

Ohne Wechsel

Kastengrösse: 137×83×19 mm  
137×98×19 mm  
Dornmass: 55 oder 70 mm



Können auch mit  
Wechsel geliefert  
werden,  
No. 783 1/4 G.  
oder  
784 1/4 G.

Achten Sie auf die Schutzmarke

TRADE **YALE** MARK

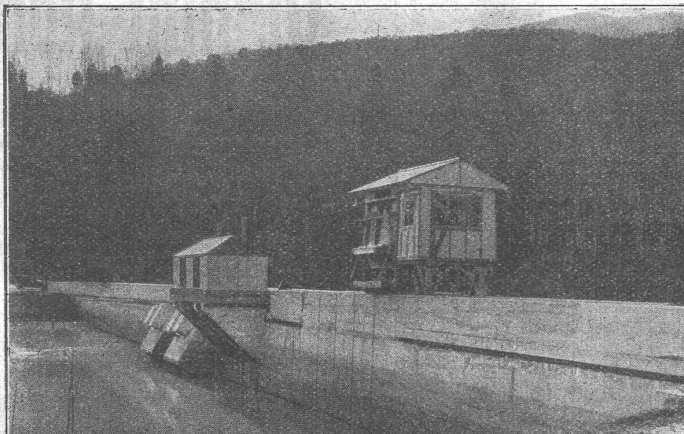
Weisen Sie Nachahmungen zurück

*Zu haben in allen besseren Eisenwaren-Handlungen*

A.-G.  
KRAFTWERK  
WÄGGITAL

Staumauer  
Rempen

Rechen-  
reinigungs-  
Maschine  
mit doppeltem  
Schwenkkran



MASCHINENFABRIK  
**JONNERET FILS AINE**  
**GENEVE**  
GEGR. 1850

SPEZIALITÄT:

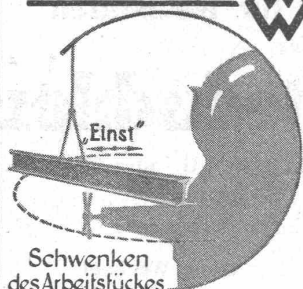
Rechen- u. Rechenreinigungs-  
Maschinen für jede Tiefe und  
Rechenneigung, für grosse u.  
kleine Wasserwerke.

*In- und Auslandspatente.*

Man verlange Projekte und Kostenanschläge  
kostenlos.

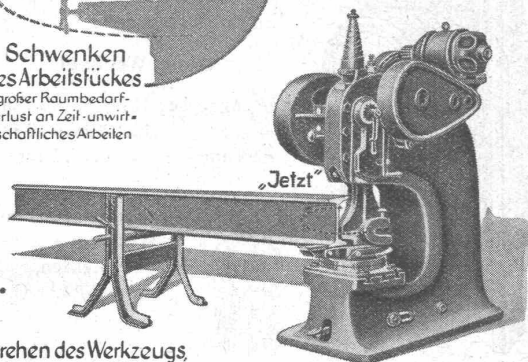
**ASPHALTÖID****Asphaltprodukte**

für  
**Isolierungen**  
**Bedachungen**  
**Rostschutzanstriche**

**Meynadier & Cie, Zürich****MASCHINENFABRIK WEINGARTEN**vorm. Hch. Schatz  
A. - G.Weingarten =  
Württemberg

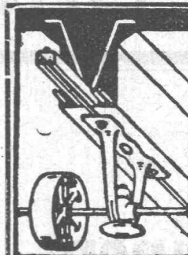
Schwenken  
des Arbeitsstückes  
großer Raumbedarf  
Verlust an Zeit-unwirt-  
schaftliches Arbeiten

Unsere neue  
Universal-  
Ausklümmmaschine  
mit drehbarem  
Werkzeugkopf.



Drehen des Werkzeugs,  
große Ersparnis an Zeit-Raum u.  
Bedienung, rationelles Arbeiten.

J 36

**Ausstellungslager Zürich, Ausstellungsstrasse 25.****D.K.G. Ankerschienen**  
**Transmissionsträger**

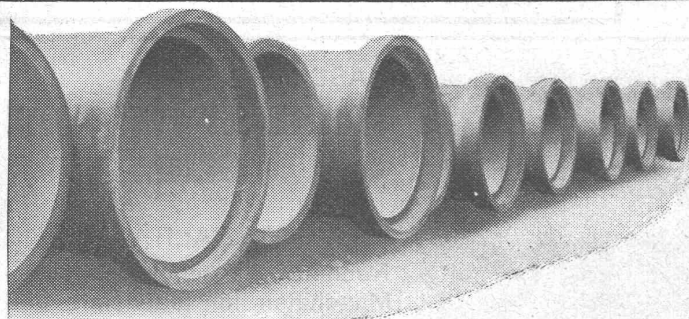
sind einzige Mittel zur rationalen Befestigung von  
**Transmissionen, Rohrleitungen etc.**  
in mod. rnen Industriebauten.

Verlangen Sie gefl. Katalog, Referenzliste und Preise.

Ware sofort ab Schweizerlager lieferbar.

**J. Louis Müller, Luzern**

(Telephon 4.22)

**KESSELSCHMIEDE****VAKUUM-KESSEL**zum Auskochen von  
Transformatoren  
und Apparaten.**TRANSFORMATOREN-  
KESSEL**Öl- und Vakuum-  
dicht, für elektr.  
Zentralen, Unter-  
stationen, Locomotiven.**ÖL-RESERVOIRE**  
**ÖL-KOCHKESSEL**  
**TURBINEN**  
**ROHRLEITUNGEN****RICHTERSWIL**

Schweiz. Landw. Ausstellung, Bern 1925 Ehrendipl. mit gold. Medaille (Höchste Auszeichnung.)

Kostenlose Beratung und Offerten durch:

**Dipl. Ing. K. GANZ, Ing.-Bureau für Tiefbau, MEILEN, Telephon 128**

Alleinvertreter für die deutsche Schweiz.

**Vianini-Röhren**

✚ Pat. (Armierter Betonröhren mit Muffen) ✚ Pat.  
für Druckleitungen, Bewässerungsanlagen  
Kanalisationen, Dächer, Durchlässe etc.

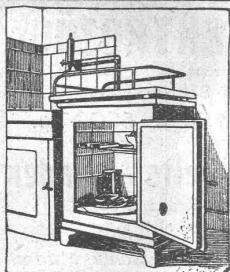
Biegungs- und druckfest, absolut dichtes, porenloses  
Material von unabsehbarer Lebensdauer. Rasches Ver-  
legen und zuverlässige Dichtung. Kein Einbetonieren  
der Röhren, Anschluss von Nebenleitungen  
jederzeit leicht auszuführen.

Lieferanten:

Internat.  
Siegwartbalken-Gesellschaft  
Luzern

Desmeules Frères  
Fabrique de Produits en Ciment  
Granges-Marnand





⊕ Patent Nr. 118307

## Kein Neubau

ohne den billigen  
Konservierungsschrank

**„Polar“**  
mit Wasser- und Luftkühlung!

**Keine Betriebskosten!**

„POLAR“ erhöht den Wert jeder neuzeitlichen Kücheneinrichtung, ohne die Anlagekosten wesentlich zu steigern.

Prospekte und Offerten durch:

**E. HALLER, Fabrikant des „Polar“, STÄFA, Bergstrasse  
Telephon 217**

# E. G. Portland, Zürich

Jura-Cementfabriken, Aarau

Aargauische Portland-Cementfabrik Holderbank-Wildegg

Portland-Cementwerk Würenlingen-Siggental A.-G.

Cement- und Kalkfabriken R. Vigier A.-G.

Portland-Cementfabrik, Laufen

Schweiz. Cement-Industrie-Gesellschaft, Heerbrugg

S. A. des chaux et ciments de Baulmes et Vouvry

Portland-Cementwerk Thayngen A.-G.

Cement- und Kalkwerk Liesberg A.-G.

K. Hürlimann Söhne, Brunnen

Wilhelm Brodtbeck A.-G., Liestal

Cementwerke Därligen A.-G., Bern

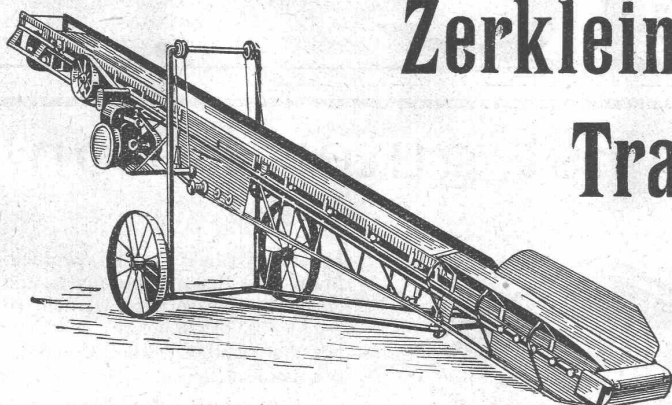
Ciment Portland S. A., St. Sulpice

Société des usines de Grandchamp et de Roche

empfehlen ihren

## Ia. Portland-Cement.

**Verkauf durch die Fabriken selbst**



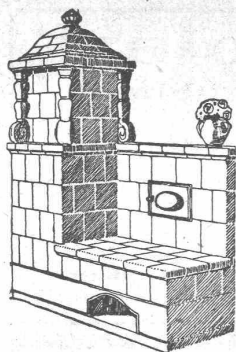
**Zerkleinerungs-Anlagen**  
**Transport-Anlagen**  
**Rohöl-Motoren**

liefert

**U. Ammann**

**Maschinenfabrik  
A.-G.**

**Langenthal**



## Die Zentral-Heizung

kombiniert mit Kachelofen, unser patentiertes System, ist wirtschaftlich die beste Heizart für Einfamilienhaus und Etagenwohnung.  
Prima Referenzen.

**FRITZ LANG & Co., ZÜRICH 3**  
Zentralheizungen u. sanitäre Anlagen  
Manessestr. 190 Teleph. Selnau 26.83

*Fabrik für*

# Gelochte Bleche

*Fr. Mommendey & Sohn*  
Rapperswil (St. Gallen)

# Kern

AARAU

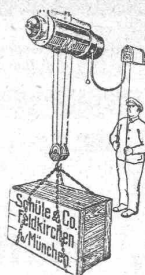
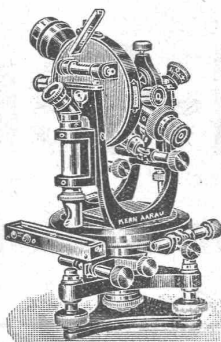
Gegründet  
1819

## PRÄZISIONS- INSTRUMENTE

für  
Geodesie  
Astronomie  
Topographie

Reisszeuge, Photogr. Kameras und Optik

## KERN & CIE, A.G., AARAU



## SCHÜLE ELEKTROZÜGE

sind heute die wirtschaftlichsten zum Heben und Seitwärtsfahren aller Lasten v. 150 b. 5000 kg.

## Schüle - Sicherheits - Winden

mit Hand- und Kraftantrieb für Aufzüge, Krane aller Art.

Kostenlose Angebote und Ratschläge durch  
**Otto Studer, Ing., Zürich 6**  
Ekkehardstrasse 16.

RECHTSANWALT

## DR ERNST UTZINGER

BAHNHOFSTR. 64 ZÜRICH TEL.: SELNAU 19.68

BAUANGELEGENHEITEN

## SCHULER & SCHILD

Bahnhofstr. 37 ZÜRICH Bahnhofstr. 37

## BERATENDE INGENIEURE

für

Projektierung von Kraftwerken, Transformer-Stationen, Freiluftanlagen, Bahnelektrifizierungen, Leitungsnetzen

Gutachten, Beratungen, Schätzungen, Bauleitungen, Werkstattabnahmen

## Späلتi Söhne & Co

Elektromechanische Werkstätten

Zürich  
Vevey  
Telegr.: Späلتi Söhne



Lieferung, Umlausch, Kauf, Reparatur, Um-u. Neuwickelung von Elektromotoren, Generatoren und Transformatoren. Fabrikation von Spezialmotoren, Transformatoren, Regulierantrieben und elektrischen Lichtpausmaschinen.

# Schöner Beton ist guter Beton!

CONTEX ist ein Lack, der, auf die Schalung gestrichen, die Eigenschaft besitzt, den Zement auf eine gewisse Tiefe am Abbinden zu verhindern. Nach dem Ausschalen kann die Zementhaut durch Drahtbürste oder starken Wasserstrahl entfernt werden, wodurch das natürliche Gefüge des Beton blossgelegt wird. Durch geeignetes Vorsatzmaterial kann jeder



beliebige Effekt erzielt werden. Muss eine Betonfläche aus irgend einem Grunde verputzt werden, so ergibt die Vorbehandlung mit Con-  
tex die richtige, raue Unterlage zur dauernden Haftung.

Anfragen erbeten an:

**CONTEX S. A., GENÈVE**  
Postfach Rive 244

zeigt die Schönheit des Beton und seine Güte.