

Zeitschrift: Schweizerische Bauzeitung
Herausgeber: Verlags-AG der akademischen technischen Vereine
Band: 89/90 (1927)
Heft: 4

Werbung

Nutzungsbedingungen

Die ETH-Bibliothek ist die Anbieterin der digitalisierten Zeitschriften auf E-Periodica. Sie besitzt keine Urheberrechte an den Zeitschriften und ist nicht verantwortlich für deren Inhalte. Die Rechte liegen in der Regel bei den Herausgebern beziehungsweise den externen Rechteinhabern. Das Veröffentlichen von Bildern in Print- und Online-Publikationen sowie auf Social Media-Kanälen oder Webseiten ist nur mit vorheriger Genehmigung der Rechteinhaber erlaubt. [Mehr erfahren](#)

Conditions d'utilisation

L'ETH Library est le fournisseur des revues numérisées. Elle ne détient aucun droit d'auteur sur les revues et n'est pas responsable de leur contenu. En règle générale, les droits sont détenus par les éditeurs ou les détenteurs de droits externes. La reproduction d'images dans des publications imprimées ou en ligne ainsi que sur des canaux de médias sociaux ou des sites web n'est autorisée qu'avec l'accord préalable des détenteurs des droits. [En savoir plus](#)

Terms of use

The ETH Library is the provider of the digitised journals. It does not own any copyrights to the journals and is not responsible for their content. The rights usually lie with the publishers or the external rights holders. Publishing images in print and online publications, as well as on social media channels or websites, is only permitted with the prior consent of the rights holders. [Find out more](#)

Download PDF: 23.02.2026

ETH-Bibliothek Zürich, E-Periodica, <https://www.e-periodica.ch>

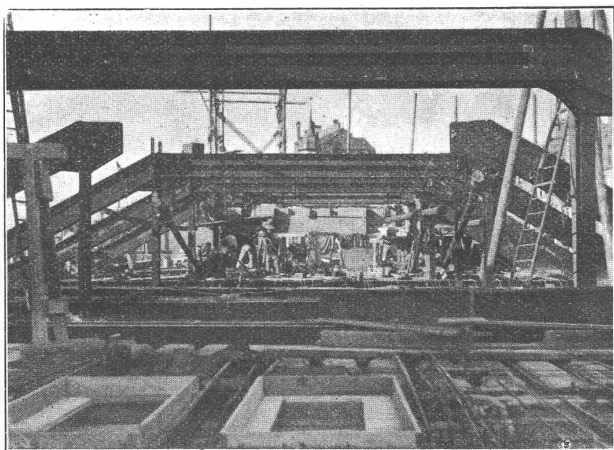
Eisenkonstruktionen

Brücken, Hochbauten, Maste, Reservoirs, Krane, Stauwehre, Blecharbeiten etc.

Wartmann, Vallette & Cie., Brugg (Filiale in Genf)

Eisenbeton

Holz- und Eisenbau
Pläne und Berechnungen



Kapitol-Kino, Zürich
Eiserne Tragkonstruktion für den Oberbau.

Dr. ing. Ernst Suter
Ingenieurbureau

Zürich

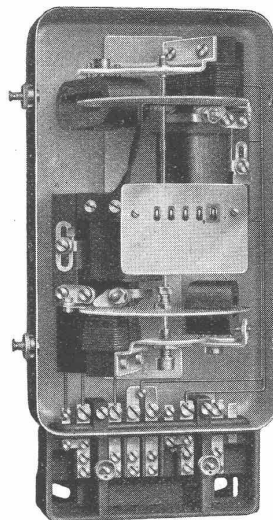
Pelikanstrasse 3
Tel.: Seinau 90.46

Basel

Thiersteinallee 15
Tel.: Safran 47.09

ELEKTRIZITÄTSZÄHLER

für alle Stromarten und Tarife



Drehstrom-Dreileiterzähler

BLIND- UND
SCHEINVERBRAUCH-
ZÄHLER

FERRARISWATTMETER

MESS-
TRANSFORMATOREN

EICHSTATIONEN

ZEITSCHALTER
UND SCHALT-
AUTOMATEN

„MAXIGRAPH“

der ideale Kontroll-
und

Registrierapparat

LANDIS & GYR, A.-G.
ZUG

WASSERBAU TAUCHER-ARBEITEN RAMM-ARBEITEN LEHRGERUSTE

PROJEKTE UND AUSFÜHRUNG:
W. STÄUBLI, INGENIEUR

ZURLINDENSTR. 115

ZÜRICH 3

TELEPHON: UTO 28.47

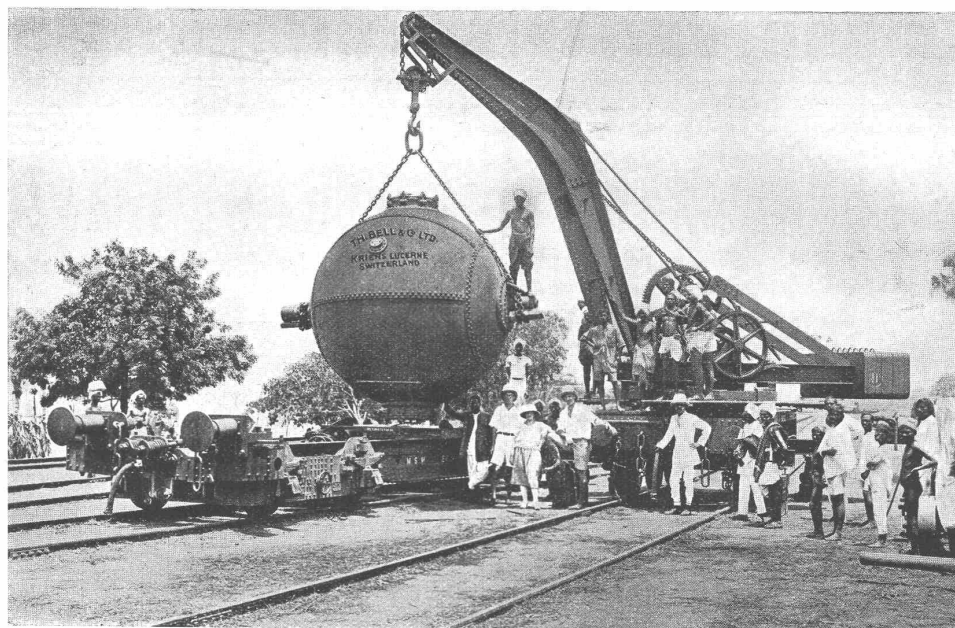
GEGRÜNDET 1867

A.-G. der
Maschinenfabrik
VON

Theodor Bell & Cie.

Kriens-Luzern

Gegründet 1855



Kugelkocher
von
3m Durchmesser

für eine Papier-
fabrik in
Britisch-Indien

Sämtl. Maschinen u. Einrichtungen z. Holzstoff-, Karton- u. Papierfabrikation - Kesselschmiedearbeiten aller Art - Rührwerke und andere Maschinen für die Lebensmittelindustrie - Autoklaven - Pressen

Für Architekten und beratende Ingenieure

ist die Frage, welche Fabrikate auf dem Gebiete der Fernmelde- und Messtechnik sie empfehlen sollen, nicht schwer zu beantworten, wenn sie einmal die Güte unserer Erzeugnisse kennen gelernt haben. Wir liefern:

Telephon-Anlagen jeden Umfanges

für selbsttätige und handbediente Vermittlung. Betriebsfernsprecher für Ueberlandwerke, wasserdichte Fernsprecher, Lautfernsprecher.

Signal- und Alarm-Anlagen aller Art.

Wecker, Hupen, Motorsirenen.

Sicherheits- und Zeitdienst-Anlagen.

Feuermelde-Anlagen jeden Umfanges, besonders auch für Hotels, Geschäftshäuser usw. Selbsttätige Feuermelder. Wächterkontroll-Anlagen. Sicherheits-Anlagen gegen Einbruch. Elektrische Zentral-Uhrenanlagen, Zeitsignal-Einrichtungen, Zeitstempel, Arbeitszeit-Kontrollapparate.

Anzeigende und schreibende Messgeräte

für Laboratorium u. Betrieb. Tragbare Messgeräte. Ferner Gas-, Dampf-, Luft-, Benzin- u. Oelmesser.

Wärmewirtschaftliche Messgeräte.

Elektrische Fernthermometer für zentrale Raumtemperatur-Ueberwachung. Pyrometer und Ardometer zum Messen hoher Temperaturen. Feuchtigkeitsmesser. Elektrische Rauchgasprüfer, Kesselspeise-Heisswassermesser.

Ozon-Lüftungsanlagen

für Theater, Krankenhäuser, Hotels usw. Ozon-Bleichenanlagen.

Fernmeldekabel jeder Art.

Isolierte Drähte und Schnüre.

Verlangen Sie Sonderdruckschriften!



SIEMENS

Zürich

Elektrizitätserzeugnisse A.-G.
Abt. SIEMENS & HALSKE

Bern

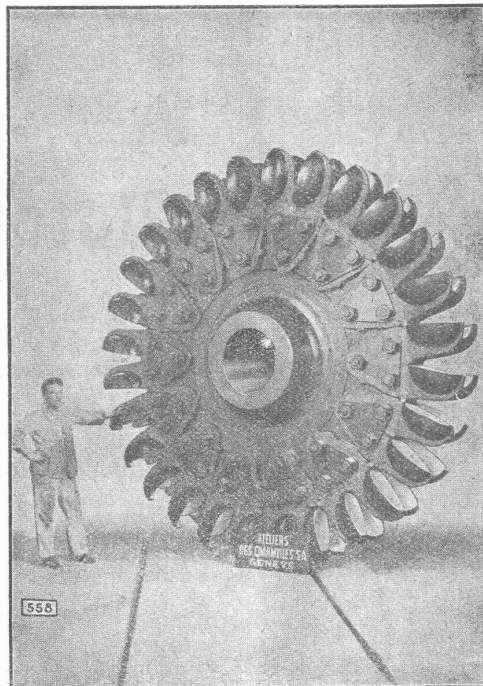
Lausanne

Ateliers des Charmilles S. A., Genève

TURBINES

HYDRAULIQUES

Régulateurs
de précision



TURBINES

HYDRAULIQUES

Fonderie de fer
et de bronze

Roue d'une des turbines Pelton de 20000 Ch. de l'Usine de Vernayaz (Valais) aux Chemins de fer fédéraux, Berne

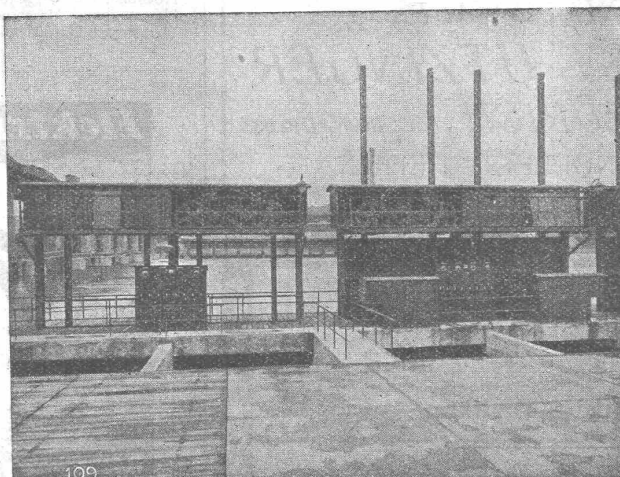
Gesellschaft der L. von Roll'schen Eisenwerke, Gerlafingen

Gegründet 1823

Werk „Giesserei Bern“ in Bern

Gegründet 1823

Konstruktionswerkstätten, Eisengiesserei



Windwerke und Turbineneinlaufschützen des Kraftwerkes Augst am Rhein.

Schützenanlagen

Eisenbahnmaterial
Hebezeuge
Wehreinrichtungen
Zahnradbahnmaterial
Standseilbahnen
Kabelbaggeranlagen
Allgem. Maschinenbau

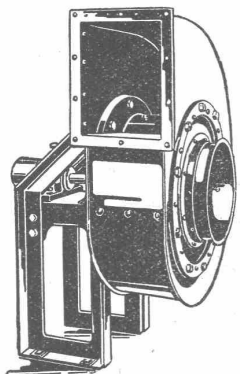


Telegramme: Giesserei Bern

Telephon: Bollwerk 1066

Submissions-Anzeiger

| Termin | Auskunftsstelle | Gegenstand |
|------------|---|---|
| 26. Juli | P. Giumini, Architekt, Uramistr. 22, Zürich | Rohbauarbeiten zu neun Doppelmehrfamilienhäusern in Zürich 6 |
| 27. " | Kantonsgeometer, Chur | Photogrammetrische Grundbuchvermessung in Arosa und Davos |
| 28. " | Bauleiter, Winterthurerstr. 40, Zürich 6 | Sämtliche Bauarbeiten zum Genossenschaftshaus Friesenberg in Zürich |
| 30. " | Ortsvorsteher, Arbon | Verbreiterung der 38 m langen Brücke in Arbon |
| 10. August | Hochbaubureau S. B. B., Zürich | Rohbauarbeiten zum neuen Aufnahmegebäude Heerbrugg |
| 15. " | Bahningenieur III, S. B. B., St. Gallen | Vier Talsperren im Steinachtobel zwischen Mörschwil und St. Fiden |



Ventilatoren,

sowie ganze Anlagen für
Ventilation, Entlüftung,
Entnebelung, Trocknerei
und Spänetransport
fabrizieren

Wanner & Co. A.-G., Horgen

Millimeter

Papiere und Blocks

Entwurf- und Zeichenpapiere
Zeichenkartons
Pauspapiere
Pausleinwand
Lichtpauspapiere

Muster und Preise bereitwilligst.

GEBRÜDER
SCHOLL
POSTSTRASSE 3 · ZÜRICH



**Begehbare
u. befahrbare
Oberlichter**

Glasbausteine

Martin Keller & Co.

Wallisellen-Zürich

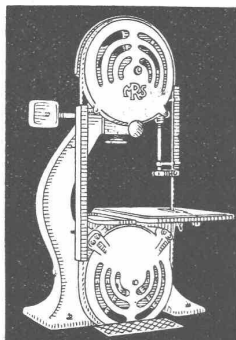
Telephon 64 u. 119



**INGENIEUR-
SCHULE**
**TECHNIKUM
STRELITZ-MECKL**

Hochbau, Tiefbau, Betonbau, Eisenbau,
Flugzeugbau, Maschinenbau, Autob.,
Heizung, Elektrotechnik. Progr. frei.

**Hochleistungs-
Holzbearbeitungs-
MASCHINEN.**



für alle Industrien
RAUSCHENBACH
Schaffhausen



RECHTSANWALT

DR ERNST UTZINGER

BAHNHOFSTR. 64 ZÜRICH TEL.: SELNAU 19.68

RECHTSANGELEGENHEITEN

Alfr. Schmidweber's Erben

ZÜRICH A.-G. ZÜRICH

Fabrik in Dietikon

**Innen- und Aussendekorationen
in poliertem Marmor und Granit**

Elektrisch



**Warm-
wasser**

Interessenten wenden sich an
**Kaegi & Egli,
ZÜRICH**

KORK

PLATTEN
SCHALEN
SCHROT

GEGEN: KÄLTE
WÄRME
SCHALL

KORKSTEINWERKE A.-G.

KÄPFNACH-HORGEN



**Besten
Oberflächen-
Schutz**

SUBOX A.-G.
Langstr. 187
Zürich 5.

H. Wohlgroth & Co., Zürich

Klingenstrasse 8

Gegründet 1878

Gasmesserfabrik - Apparatebau

Gasmesser für jeden Bedarf -
Kontroll- und Experimentier-Apparate für die Gasindustrie

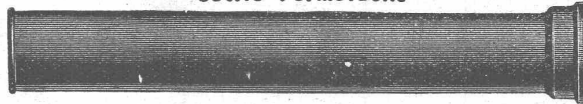
Eigene Patente

Junger

ARCHITEKT E. T. H.

mit Erfahrung in sämtlichen
Bureauarbeiten sucht für ca.
acht Monate Stelle auf Architekturbureau in Zürich.
Gute Zeugnisse. — Offerten
unter Chiffre Z. C. 2208 an
Rudolf Mosse, Zürich.

Gusseiserne Muffen- und Flanschenröhren

Schweizer
NormalienLager
in Winterthurfür
normalen
und höheren
Betriebsdruck

Kägi & Co., Winterthur

Telephon Nr. 496

DEMAG



ELEKTROZUG
Weltmarke
1/4 bis 5 t
Tragkraft
Grosses Lager
G. BAUMLIN
INGENIEUR
LUZERN



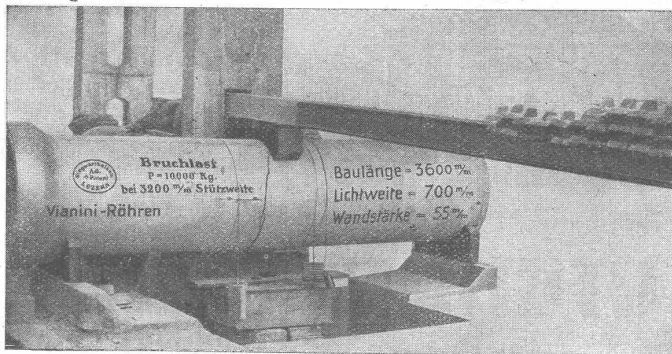
Lufttechnische Anlagen

wie Staubsaug-Anlagen, Rauch-, Gas- und Dämpfe-Absaug-Anlagen,
pneumatische Transport-Anlagen für Schreinereien, Schuhfabriken,
Textilfabriken, Polierereien etc.

erstellt die

Ventilator A.-G., Stäfa-Zürich

Spezialwerkstätte für Ventilatorenbau



Schweiz. Landw. Ausstellung, Bern 1925 Ehrendipl. mit gold. Medaille (Höchste Auszeichnung.)

Kostenlose Beratung und Offerten durch:

Dipl. Ing. K. GANZ, Ing.-Bureau für Tiefbau, MEILEN, Telephon 128

Alleinvertreter für die deutsche Schweiz.

Vianini-Röhren

✚ Pat. (Armierter Betonröhren mit Muffen) ✚ Pat.
für Druckleitungen, Bewässerungsanlagen
Kanalisationen, Dächer, Durchlässe etc.

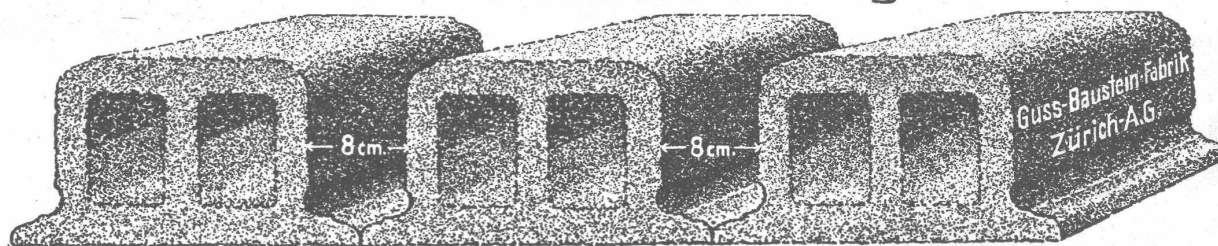
Biegungs- und druckfest, absolut dichtes, porenloses
Material von unabsehbarer Lebensdauer. Rasches Ver-
legen und zuverlässige Dichtung. Kein Einbetonieren
der Röhren, Anschluss von Nebenleitungen
jederzeit leicht auszuführen.

Lieferanten:

Internat.
Siegwartbalken-Gesellschaft
Luzern

Desmeules Frères
Fabrique de Produits en Ciment
Granges-Marnand

Deckensteine PHÖNIX (Eingetr. Marke)



Gesucht zum baldigen Antritt für den
Bau der Lorrainebrücke in Bern ein.]

Bauingenieur.

Verlangt wird praktische Erfahrung im Brücken- und Eisenbetonbau. Schriftliche Anmeldungen sind unter Beilage von Gehaltsansprüchen, Ausweisen über die bisherige Tätigkeit und Referenzen bis und mit **Mittwoch, den 27. Juli a. c.** an die **städtische Baudirektion I** einzusenden.

Zu persönlicher Vorstellung werden die in Betracht fallenden Bewerber nach Ablauf der Anmeldefrist speziell eingeladen.

Bern, den 11. Juli 1927.

Der städtische Baudirektor I:
H. LINDT.



FR. SAUTER A.-G., BASEL

Instr. App. Isolants Hte Tension

spécialiste diplômé, plus de 15
ans de service pratique, cherche
direction ou poste analogue
entreprise exist. ou à créer. Fran-
çais et allemand. — Offres sous
P. 1560 à **Publicitas Lausanne.**

Schweiz. Ingenieur oder Techniker

für europäisches Ausland
gesucht.

Spezialist mit grosser Erfahrung
in modernen maschinellen An-
lagen für Hoch- und Tiefbau.
Detaillierte Angaben und Refer-
enzen über bisherige Tätigkeit
und Gehaltsansprüche unter P.
11004 B. an **Publicitas, Zürich.**

Patent-Vverkauf od. Lizenz-Abgabe.

Der Inhaber der schweizeri-
schen Patente Nr. 70178 vom
2. Juli 1914, betreffend:

„Räderstossmaschine“,
und Nr. 70653 vom 3. Juli 1914,
betreffend:

„Räderstossmaschine“,
wünscht die Patente zu verkaufen,
in Lizenz zu geben oder ander-
weitige Vereinbarungen für die
Fabrikation in der Schweiz ein-
zugehen. — Anfragen befördert

H. KIRCHHOFER,
vormals Bourry-Séquin & Co.,
Ingenieur- und Patentanwalts-
bureau in **Zürich 1, Löwenstr. 51.**

Rührige AUTO- VERKÄUFER gesucht.

Garage und Laden nicht Bedin-
gung. Hohe Provision. Offerten
unter Chiffre B. 3441 Z. an
Publicitas, Zürich.



Pelikan

Perltusche ist so
wie Sie sie wünschen:
Hochschwarz und völlig
deckend, leichtflüssig
und scharf stehend,
radler- und wasserfest.

GÜNTHER WAGNER • HANNOVER

Zum sofortigen Eintritt

für ca. 6 Monate gesucht:

2 - 3 BAUFÜHRER

(Techniker oder Poliere)

für die Beaufsichtigung und Abrechnung von Fels-Beton und Eisen-
Beton, Arbeiten von grossem Kraftwerk. Ausführliche Bewerbung
mit Zeugnisabschriften, Referenzen und Gehaltsansprüchen unter
Chiffre Z. H. 2099 befördert

Rudolf Mosse, Zürich.

Junger Hochbau- Techniker

mit Praxis u. Dipl.
Technik, Burgdorf,
künstlerisch befähigt,
moderne Auffassung,
flotter Zeichner, sicher
in Detail u. Konstrukt.

sucht

Anfangsstelle in Ar-
chitektur-Bureau.

Offerten erbeten un-
ter Chiffre P. 735 R. an
Publicitas, Burgdorf.

Electro - technicien

diplômé de l'Ecole de Méca-
nique de Neuchâtel, bon des-
sinateur, ayant une année de
pratique dans une usine d'ap-
pareils électriques, cherche
place. — S'adresser à

ROBERT A. LEGLER,
Parcs 2, **NEUCHÂTEL.**

BERN.

Welche Baufirma würde ein
komfortables

Einfamilienhaus

(800 m² Grund und Boden), das
den jetzigen Eigentümer auf rd.
Fr. 69,000.— zu stehen kommt,
für Fr. 64,000.— übernehmen,
gegen Erstellung eines billigen
Einfamilienhauses. — Anfragen
gefl. unter Chiffre O. F. 4414 B. an
Orell Füssli-Annoncen, Bern.

Gesucht: Jungen Architekt-Zeichner

mit Planerrichtungs- und Per-
spektivenkenntnissen. — Offerten
mit Ansprüchen und Zeugnis-
kopien sind einzureichen unter
Chiffre P. 13316 F. an

Publicitas, Freiburg.

Schweizer-Fabrikate von

Registrier-Papieren

für

Mess-Instrumente(in Rollen und Streifen)
liefern**Lithographie und Druckerei**
GEBR. WILLENEGGER
Minervastr. 126, Zürich 7.


Sicherheits-Sprengstoffe
Aldorfit und Gelatine-Aldorfit
sowie sämtliche Spreng-Utensilien

Betonmischer, Steinbrecher, Hebezeuge, Turmdrehkrane, Kompressoren, Strassen-Walzen, Teerungsapparate, Bauwerkzeuge, etc., etc.

ROBERT AEBI & CIE., A.-G., ZÜRICH I
INGENIEURBUREAU-MASCHINENFABRIK

**Gemeinde Arosa****Neubauten Schulhaus und Turnhalle****Konkurrenz-Ausschreibung**

vom 9. Juli a. c.

Die Eingabefrist für die Offerten ist **bis am 30. Juli a. c. verlängert**. — Die Eröffnung der Offerten findet statt am 2. August a. c., nachmittags 2 Uhr in der Gemeindekanzlei.

Arosa, den 16. Juli 1927.

Die Bauleitung:

GEBR. BRUNOLD, Architekten.

Cliche's
für Buchdruck
Armbruster & Söhne
Zürich
Ob. Säule
Tel. Hott.: 63 65

Stahlformguß

bis 25 Tonnen Stückgewicht,

SPEZIALITÄT:Zahnräder mit rohen und geschnittenen Zähnen,
Räder und Radsätze für Feldbahnen
liefert:**Stahlwerk Oeking A.G.**
Düsseldorf

vertreten durch:

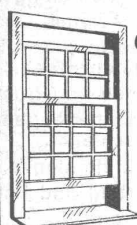
F. A. von MOOS, Ingenieur,
Reuss-Steg 3, LUZERN.

Erfindungs-Patente
Marken-Muster-
& Modell-Schutz im in- & Ausland
H. KIRCHHOFER vormals
Bourry-Séguin & Co., ZÜRICH
1880.

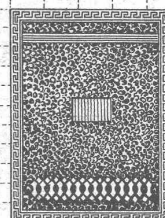
Gesucht per sofort:
Architekt

für selbständige Leitung des bautechnischen Teils eines Architektur-Bureau. — Anmeldungen unter Chiffre Z. F. 2211 befördert

Rudolf Mosse, Zürich.

Stürmann's Patent**Schiebefenster**sollte an keinem Neubau
mehr fehlen. Reinigung
im Innern des Raumes
vom Boden aus, daher
einfach und gefahrlos, so
wie kostensparend.**W. FLÜELER & CHRISTEN**
SCHIEBEFENSTERFABRIKATION AROSAGesucht n. Frankreich, junger,
tüchtiger **Bauführer f. Kunst-**
steinkonstruktion, der sich mit
einigen Mille beteiligt. Für etliche
Millionen Franken Arbeit vor-
handen. — Offerten und Chiffre
Z. P. 2182 an
Rudolf Mosse, Zürich.**Jul. Hädrich**
Eisenkonstruktionen
Zürich Werdegut. 13

Telephon 5. 2550

**Spezialfabrik für**
Briefkasten Anlagen
Kataloge zu Diensten**Stuca S. A.**
vormals: Taponnier & Cie.
P. Halter**STUCKMARMOR**
STEINSTUCK
BILDHAUEREI**Genève**
Téléphone: Stand 13.12

Tel.: S. 56.03

LOCHER & C^{IE}, ZÜRICH

Talstrasse 12

CIVILINGENIEURE UND BAUUNTERNEHMER

HOCH- UND TIEFBAU

Gegründet 1830 durch J. J. Locher

Wasserkraft-
Anlagen

Akkumulierungs-
Anlagen

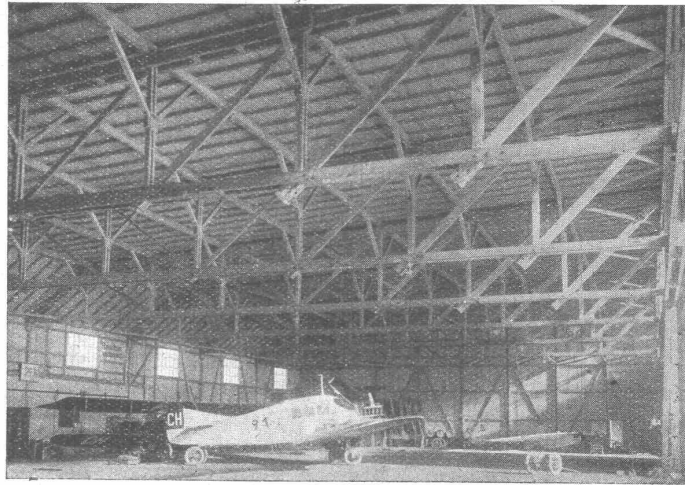
Stollenbau

Brückenbau

Tiefbohrungen

Taucher-
Arbeiten

Druckluft-
gründungen



Flugzeughalle für Zivillaviatik, Dübendorf

Ramm-
Arbeiten

Fabrikanlagen

Eisenbetonbau

Holz-
Konstruktionen

Asphalt-
Arbeiten

Neu- und
Umbauten

Reparaturen

Betonpfehl-Gründungen (System Franki)

Grundwasser-Absenkungen

zur Trockenlegung von Baugruben

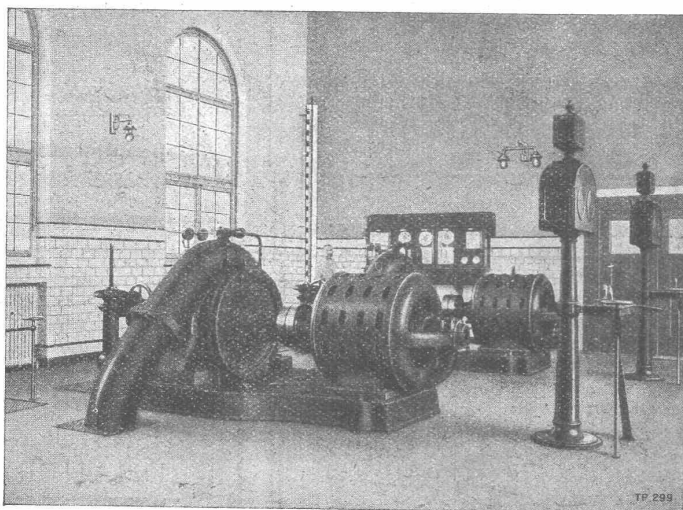
Autogenes Schneiden unter Wasser

Wasserrückkühlanlagen in Holz und Eisenbeton

Stofffänger für Papierfabriken und Färbereien

Escher Wyss & C^{ie}, Zürich

Hoch- u. Niederdruck-Turbopumpen



Trinkwasserversorgung der Stadt Zürich. — Pumpstation Moos.

von den

kleinsten bis zu den grössten Leistungen mit horizontaler oder vertikaler Welle, für direkte Kupplung oder Transmissionsantrieb, instationärer oder transportabler Ausführung

für:

Wasserversorgungen von Städten, Gemeinden, Fabriken oder Einzelhäusern.
Bergwerksabteufung und Wasserhaltung.
Feuerlöschdienst.
Kesselspeisung mit Elektromotor- oder Dampf-Turbinenantrieb.
Tiefbrunnen und Bohrlöcher.
Presswassererzeugung für Akkumulatoren und Holzschleifer.
Speicherkraftanlagen.
Bewässerung und Entwässerung.
Kanalisation.
Kondensations- und Kühlanlagen.
Spezialausführungen für Zirkulationsprozesse, Papierstoff, Maische, Schlamm etc.