

Zeitschrift: Schweizerische Bauzeitung
Herausgeber: Verlags-AG der akademischen technischen Vereine
Band: 89/90 (1927)
Heft: 4

Werbung

Nutzungsbedingungen

Die ETH-Bibliothek ist die Anbieterin der digitalisierten Zeitschriften auf E-Periodica. Sie besitzt keine Urheberrechte an den Zeitschriften und ist nicht verantwortlich für deren Inhalte. Die Rechte liegen in der Regel bei den Herausgebern beziehungsweise den externen Rechteinhabern. Das Veröffentlichen von Bildern in Print- und Online-Publikationen sowie auf Social Media-Kanälen oder Webseiten ist nur mit vorheriger Genehmigung der Rechteinhaber erlaubt. [Mehr erfahren](#)

Conditions d'utilisation

L'ETH Library est le fournisseur des revues numérisées. Elle ne détient aucun droit d'auteur sur les revues et n'est pas responsable de leur contenu. En règle générale, les droits sont détenus par les éditeurs ou les détenteurs de droits externes. La reproduction d'images dans des publications imprimées ou en ligne ainsi que sur des canaux de médias sociaux ou des sites web n'est autorisée qu'avec l'accord préalable des détenteurs des droits. [En savoir plus](#)

Terms of use

The ETH Library is the provider of the digitised journals. It does not own any copyrights to the journals and is not responsible for their content. The rights usually lie with the publishers or the external rights holders. Publishing images in print and online publications, as well as on social media channels or websites, is only permitted with the prior consent of the rights holders. [Find out more](#)

Download PDF: 23.02.2026

ETH-Bibliothek Zürich, E-Periodica, <https://www.e-periodica.ch>

SCHWEIZERISCHE BAUZEITUNG

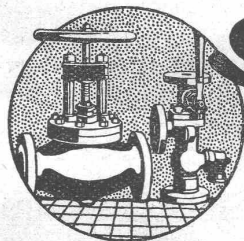
WOCHENSCHRIFT FÜR ARCHITEKTUR / INGENIEURWESEN / MASCHINENTECHNIK
REVUE POLYTECHNIQUE SUISSE

OFFIZIELLES ORGAN DES SCHWEIZER INGENIEUR- UND ARCHITEKTEN-VEREINS
UND DER GESELLSCHAFT EHEMAL. STUDIERENDER DER E.D.G. TECHN. HOCHSCHULE
GEGRÜNDET 1883 VON ING. A. WALDNER / HERAUSGEGEBEN VON ING. C. JEGHER

Vereins-Mitglieder, beim Verlag, Schweiz 32 Fr.,
Ausland 40 Fr. jährl.; Nicht-Mitglieder 40 bzw.
50 Fr., postamtl. 30 Cts. mehr. / Einzel-Nr. 1 Fr.

VERLAG CARL JEGHER, ZÜRICH
Dianastrasse Nr. 5 / In Kommission
bei Rascher & Cie., Zürich u. Leipzig

Inserate durch RUDOLF MOSSE, Zürich, die
viergespaltene Colonelzeile 50, Titelseite 80 Cts.,
Anzeigen ausl. Ursprungs 60 Cts., Titelseite 1 Fr.



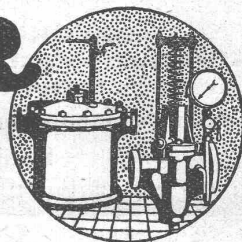
SULZER

ARMATUREN und ROHRLEITUNGSTEILE

für
Dampf, Wasser, Säuren, Luft etc.

Ausführliche Kataloge auf Verlangen

GEBRÜDER SULZER, AKTIENGESELLSCHAFT, WINTERTHUR



Kittlose Verglasungen

mit hydraulisch gepressten Bleibanden für Oberlichter und Shedbauten aller Art, auf Eisen-, Holz- und
Betonkonstruktionen, mit Draht- und Rohglas, widerstandsfähig gegen säurehaltige Dämpfe, erstellt

JAKOB SCHERRER, Bleicherweg 26, ZÜRICH 2

Fabrikation von Bleiröhren und Bleiprofilen aller Art - Kataloge und Offerten kostenlos

ED. BRUN, WÄDENSWIL 1

TELEPHON 102

Aelteste Spezialfabrik für Härte-Löt-Schweißprodukte, Autogen-Zusatz-
materialien, Lager-Kühlfette, Lager-Kühlöle, Technische Öle und Fette

Preise auf Anfrage

Preise auf Anfrage

Kugellager
Rollenlager
Transmissionen
Riemenscheiben

SKF

Akt.-Ges.
SKF Kugellager,
Zürich

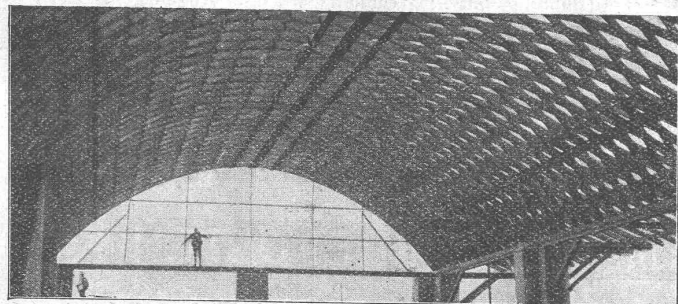
Personen- und Waren-Aufzüge „Schlieren“

mit automatischer Druckknopfsteuerung.

Schweiz. Wagonsfabrik Schlieren, Aktiengesellschaft, Schlieren-Zürich

Abteilung: Aufzugfabrik

Telephon: Selnau 26.28



Stützenfreie
Dachkonstruktion

für

Festhütten, Hangars, Schuppen, etc.

Projekte u. Ausführungslizenzen durch den
Inhaber der Generallizenz für die Schweiz:

ALFRED HÄSSIG, Architekt, ZÜRICH 7

Telephon: Hottingen 61.38

Rislingstrasse 1

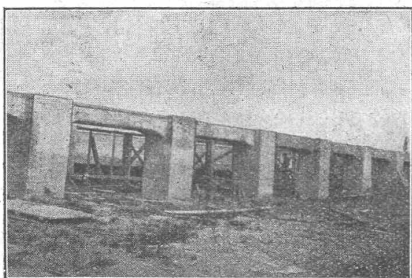
Zollbau-Lamellendach

Terner & Chopard, Ingenieure, Zürich

Bahnhofstr. 72

Telephon: Selnau 83.25

Telegramme: Terucho

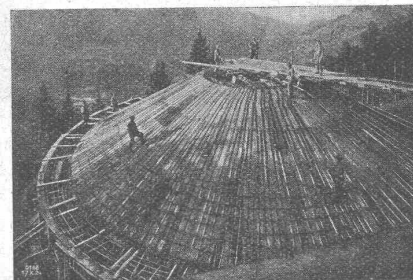


Fundationsarbeiten des Grenzbahnhofes Lauterbourg
(Dep. Bas-Rhin)

Armierter Beton

im

Tief- und Hochbau

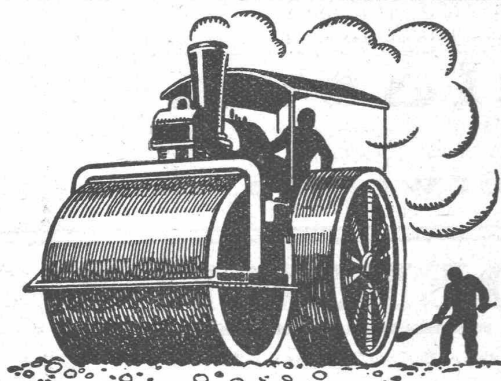


Wasserschloss Rempen
des Kraftwerkes Wägital

BRÜCKEN- und WASSERBAUTEN, RESERVOIRS und SILOANLAGEN
Künstliche und natürliche FOUNDATIONEN, MASSIVDECKEN, INDUSTRIEBAUTEN
ORTSPFAHLGRÜNDUNGEN Systeme „MAST“ und „MICHAELIS“ (Patente Nos. 105425, 105426 und 105427)

Spezielle Holzbauweisen: HETZER- u. FACHWERKBINDER nach dem RINGDÜBELSYSTEM (Patent No. 106496)

Bauleitungen, statische Untersuchungen, Expertisen



SCHWEIZ. STRASSENBAU- UNTERNEHMUNG A.G.

ALPNACH
BAHNHOFPLATZ
TEL.: 7

LAUSANNE
RUE D'ETRAZ 20
TEL.: 20.28

BERN
LAUPENSTR. 8
TEL.: BOLLWERK 34.33

OLTEN
SOLOTHURNERSTR. 4
TEL.: 7.88

ZÜRICH
STEINWIESSTR. 40
TEL.: H. 48.81

BASEL
RHEINL. NDERSTR. 8
TEL.: SAFRAN 28.90

Kleinsteinpflasterungen

Das lästige
und zeitraubende
Zerschneiden der

Drahtziegel- -Rollen

fällt weg. Die

Schweiz. Drahtziegel-
Fabrik A.-G., Lotzwil
liefert

Drahtziegel- -Streifen

in allen Breiten.

Muster und Preislisten verlangen

Goldene Medaillen:
Bern 1914, Barcelona 1921
Burgdorf 1924, Bern 1925



GESELLSCHAFT DER LUDW. VON ROLL'SCHEN EISENWERKE
· FILIALE: EISENWERK CLUS KT. SOLOTHURN ·

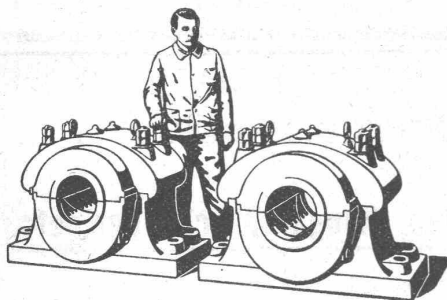


TRANSMISSIONEN

in moderner Ausführung, mit Ringschmierlagern oder Kugellagern.
Komplette Anlagen für alle Industriezweige.

Benn's Patent-Reibungskupplungen.
Elektromagnetische Reibungskupplungen.
Patentiert in der Schweiz und im Auslande.

Patent-LENIX-Getriebe



Schwere Stehlager mit Ringschmierung,
für Walzwerke

FILIALE: GIESSEREI OLTEN

Rohguss zu Riemenscheiben und Zahnrädern
jeder Grösse und Konstruktion.

Pohlig

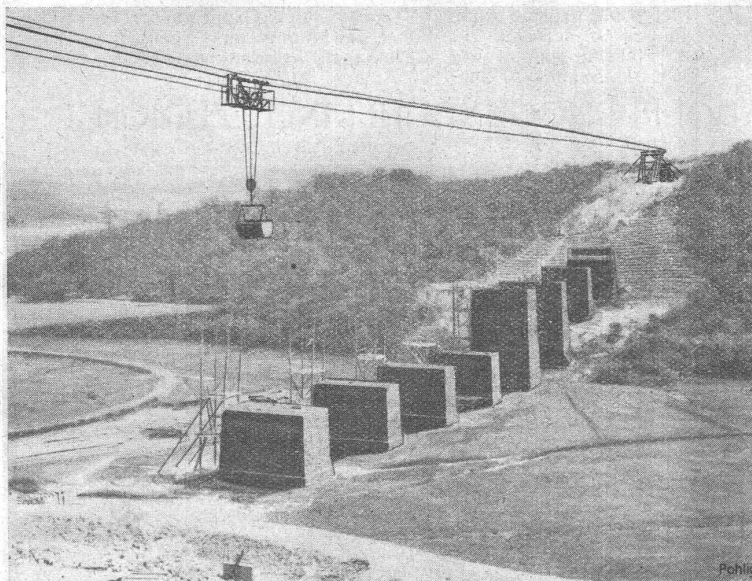


Pohlig - Kabelkrane

finden als billiges und betriebs-einfaches Transportmittel Verwendung bei grossen Erdausschachtungen, beim Bau von Kanälen, Häfen, Eisenbahnen, Brücken, Talsperren usw., ferner für Stein- und Kalkbrüche und Tagebaue jeder Art sowie für die Schiffsentladung, Lagerplatzbedienung, Schiffsbau und als billiger Ersatz an Stelle kostspieliger Brücken.

**J. Pohlig Aktiengesellschaft,
Köln-Zollstock**

Vertretung für die Schweiz:
Fr. Waldherr, Zürich, Seefeldstrasse 120



Kabelkran beim Bau eines Eisenbahn-Viaduktes.
Spannweite 308 m, grösste Hubhöhe 20 m.

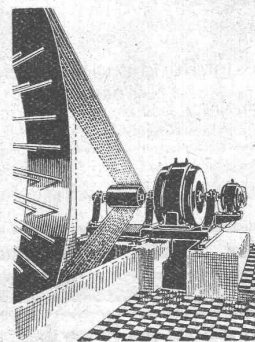
AUTOMATISCHE PRIVAT- TELEPHONANLAGEN



Unser System
befriedigt Sie ständig
durch höchste Betriebssicherheit.

HASLER A.-G., BERN

„PIEUVRE“-TREIBRIEMEN

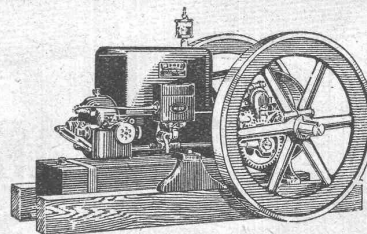


Garantie
für volle
Leistungs-
fähigkeit

Beste
Uebertragungs-
Ergebnisse
Kraftersparnisse

Wegfall aller Spannrollen!

WITTE-MOTOR



zum Antrieb Ihrer Baumaschinen **nur halb so schwer, nur halb so teuer** wie ein Rohölmotor, arbeitet zuverlässig, sparsam, ist immer betriebsbereit, geniesst Weltruf!

Verlangen Sie Offerte bei:

RAUCH & C^{IE}, MEILEN

Wasser

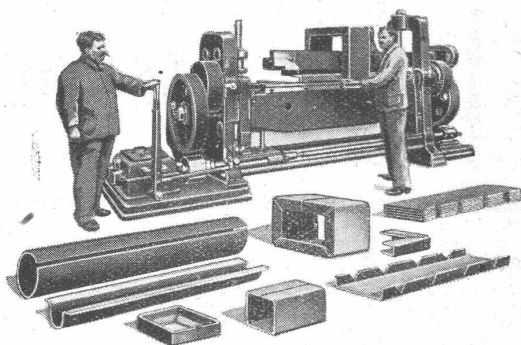
- genug, keimfrei u. kühl -
schafft Euch die A.G. Guggenbühl

Projektierung und Bau von Wasserversorgungen für Private und Gemeinden.
Kleine bis grösste Anlagen; Quellen- und Grundwasserfassungen, Filterbrunnen, Wassergewinnung aus Seen und Flüssen, Pumpwerke, Kläranlagen, Rohrleitungen. —
Seit 1870 über 800 Anlagen ausgeführt!

A.-G. ADOLF GUGGENBÜHL, ING., ZÜRICH
TELEPHON: HOTTINGEN 28.97
WEINBERGSTRASSE 1 (CENTRAL)

MASCHINENFABRIK WEINGARTEN

vorm. Hch. Schatz
A. - G.

Weingarten =
Württemberg


Universal-Abkant-Rund- und Kastenbiegmaschine

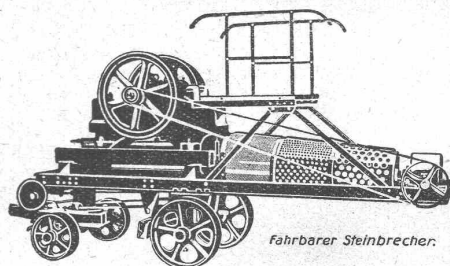
D.R.P. und D.R.P.

für 3000mm Nutzlänge bei 10mm Blechdicke, für Rohre bis zu 400mm ϕ und geschlossene Kasten beliebiger Größe, für alle vorkommenden Abkantungen verwendbar und deshalb für jeden blechbearbeitenden Betrieb unentbehrlich.

Konkurrenzlose, vielfach bewährte Ausführung

Ausstellungslager Zürich, Ausstellungsstrasse 25.

ZERKLEINERUNGS-ANLAGEN



Fahrbarer Steinbrecher.

Sand- und Kies-Wasch- und
-Sortier-Einrichtungen
Betonmauersteinmaschinen
Betonhohlblockmaschinen
Zementdachziegelmaschinen
Formen für Rohre, Stufen usw.

MASCHINENFABRIK Dr. GASPARY & Co. MARKKRANSTÄDT

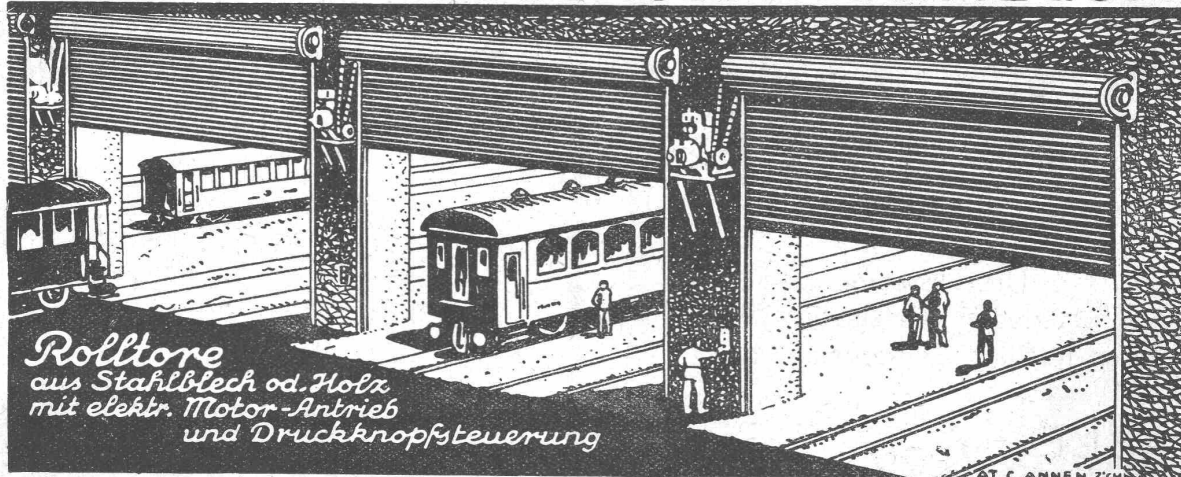
Besuch erbeten

b. Leipzig

Katalog No. 101

Vertreter: Ing. H. REBER, ZÜRICH 7, Klusstr. 31

Rolladenfabrik A. Griesser A.-G. Aadorf

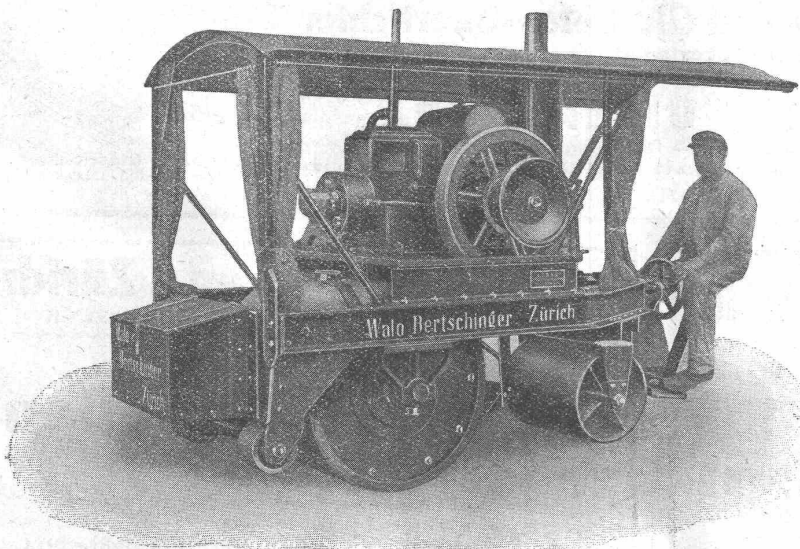


Rolltore
aus Stahlblech od. Holz
mit elektr. Motor-Antrieb
und Druckknopfsteuerung

Zweigniederlassung: **Zürich** Militärstrasse 108

AUSSTELLUNG WERKBUND AUSSTELLUNG WERKBUND AUSSTELLUNG WERKBUND
NUNG DIE WOHNUNG DIE WOHNUNG DIE WO
 23. JULI—9. OKT. 1927 STUTTGART 23. JULI—9. OKT. 1927 STUTTGART 23. JULI—9. OKT. 1927 STUTTGART

Diese Rohöl-Walze rentiert!



Charakteristik:

Das Dienstgewicht beträgt 4,5 t und kann durch Wasserfüllung um 500 kg erhöht werden. Ein liegender Zweitakt-Rohölmotor mit Verdampfungskühlung, 8 bis 10 PS, sorgt für rentablen störungslosen Betrieb. Der eingebaute Getriebekasten ermöglicht zwei Geschwindigkeiten vor- und rückwärts. Grosse Uebersichtlichkeit. Verlangen Sie bitte Gratisprospekt A.

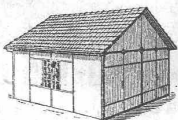
RUBAG
ZÜRICH 1

Seidengasse 16 — Tel.: Uto 26,03

Wehrli-Verlag
 Photographische
 Kunst- und Verlagsanstalt
Kilchberg - Zürich

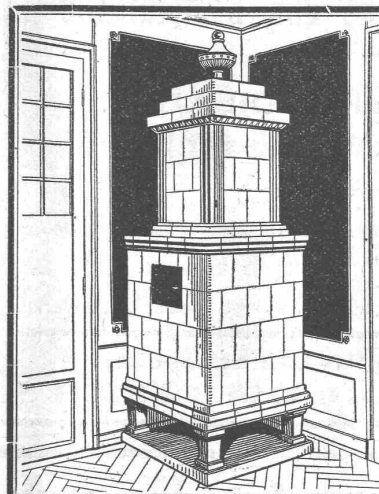
empfiehlt sich für
 Photogr. Aufnahmen von Gebäuden, Maschinen etc.
 Vergrößerung u. Verkleinerung von Plänen, Landkarten etc. auf jedes gewünschte Format.
 Preisliste steht zu Diensten.

Auto-Garagen



in Eisenkonstruktion und Mauerwerk, ein- und zweiteilig, feuersicher, wetterbeständig, mit praktischen und leichtgehenden Türen.
 Aeusserst kurze Bauzeit.

O. KRAUSE & SOHN, Eisenkonstruktion, MÄNNEDORF.
 Erstellen auch Wellblech-Garagen.



Kachel-Ofen

in jeder Ausführung

Ofenfabrik Kohler A.G.

Mett bei Biel

A.-G. Kalk in Zürich

umfassend die Fabriken

Kalkwerk Schinznach-Bad, G. Knoblauch jr.
 Hydraulische Kalkfabrik Holderbank
 G. Spühler, Rekingen
 Kalk- und Cementfabriken Beckenried A.-G.
 K. Hürlimann Söhne, Brunnen

Ingenieur Borner & Cie., Wallenstadt
 Cement- und Kalkfabriken R. Vigier A.-G., Luterbach
 Jura Cementfabriken, Aarau
 Cement- und Kalkwerke Liesberg A.-G.

Hydraulische Kalk- und Gipsfabrik, Bärschwil
 Gips-Union A.-G., Zürich
 Schweiz. Cementindustrie-Ges., Heerbrugg
 Vereinigte Cementfabriken Rozloch A.-G.
 Gips- und Kalkwerke Krattigen, Bern

empfiehlt den Konsumenten ihren

ia hydraulischen Kalk.

Verkaufsstelle: **E. G. PORTLAND, ZÜRICH.** Bureau: Seidengasse 9
 Telegramm-Adresse: Portland, Zürich. Telefon-Nr.: Selnau 16.85.

A. JENNI & Co Aktiengesellschaft BERN

Elektrische Unternehmungen

Freileitungsbauten

Kabelmontage nach Spezialverfahren

Bahnbauten



„FORTUNA“

Kittlose Glasdächer und Glasbeton-Oberlichter

System „Fortuna“

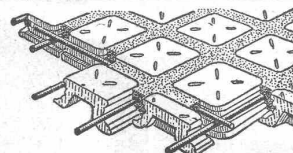
Seit vielen Jahren bestens bewährte Konstruktionen

WALTHER & MÜLLER, BERN

Grabenpromenade 9 – Brunnengasse 60

Eigenes technisches Bureau – Selbstfabrikation

Vertreter für die Ostschweiz: GEBR. TUCHSCHMID, FRAUENFELD



Begehbare Glasdecken
von grösster Lichtdurchlässigkeit und
dekorativ



Schmidt'sche Heissdampf-Gesellschaft
m. b. H.

Cassel-Wilhelmshöhe

Höchstdruck-Dampfanlagen

System Wilh. Schmidt

für alle Zwecke und Dampfdrücke

**Verkopplung von Kraft-
und Wärme-Wirtschaft**

*Kostenlose Beratung auf Grund zwölfjähriger, prak-
tischer Erfahrungen.*

Ausführung der Anlagen durch lizenzberechtigte Werke.

**Vertretung für die Schweiz:
INGENIEUR ED. GAMS, ZÜRICH 8**

A. Schmid's Erben, Zürich

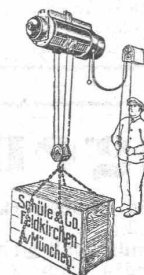
Asphalt - Geschäft **Telephon 5.21.08**

Ausführung aller vorkommenden

Gussasphaltarbeiten für Hoch- und Tiefbau

Ersteller der **Fundament-Isolierungen** gegen Grund-
wasser bei den Neubauten:

Bankgebäude Leu & Co., A.-G., Zürich im Jahre 1914
Schweiz. Nationalbank Zürich im Jahre 1920 : Eidgen.
Grossflugzeughalle Dübendorf im Jahre 1922 : Heizraum
der Zentralwerkstätte Seefeld der Zürcher Strassenbahn
im Jahre 1923 : Neubau Schweizer. Volksbank im Jahr 1923



SCHÜLE ELEKTROZÜGE

sind heute die wirtschaftlichsten
zum Heben und Seitwärtsfahren

aller Lasten v. 150 b. 5000 kg.

Schüle - Sicherheits - Winden

mit Hand- und Kraftantrieb
für Aufzüge, Krane aller Art.

Kostenlose Angebote und Ratschläge durch

Otto Studer, Ing., Zürich 6
Ekkehardstrasse 16.

DIE CEMENTHAUT

wird fleckig, rissig und verschmiert.

Entferne sie mit



CONTEX ist ein Lack, der, auf die
Schalung gestrichen, die Eigenschaft
besitzt, den Zement auf eine gewisse
Tiefe am Abbinden zu verhindern.
Nach dem Ausschalen kann die Ze-
menthaut durch Drahtbürste oder
starken Wasserstrahl entfernt werden,
wodurch das natürliche Gefüge des
Beton blossgelegt wird. Durch ge-
eignetes Vorsatzmaterial kann jeder

beliebige Effekt erzielt werden.
Muss eine Betonfläche aus irgend
einem Grunde verputzt werden, so
ergibt die Vorbehandlung mit Con-
tex die richtige, raue Unterlage
zur dauernden Haftung.

Anfragen erbeten an:

CONTEX S. A., GENÈVE
Postfach Rive 244