

**Zeitschrift:** Schweizerische Bauzeitung  
**Herausgeber:** Verlags-AG der akademischen technischen Vereine  
**Band:** 89/90 (1927)  
**Heft:** 3

## **Werbung**

### **Nutzungsbedingungen**

Die ETH-Bibliothek ist die Anbieterin der digitalisierten Zeitschriften auf E-Periodica. Sie besitzt keine Urheberrechte an den Zeitschriften und ist nicht verantwortlich für deren Inhalte. Die Rechte liegen in der Regel bei den Herausgebern beziehungsweise den externen Rechteinhabern. Das Veröffentlichen von Bildern in Print- und Online-Publikationen sowie auf Social Media-Kanälen oder Webseiten ist nur mit vorheriger Genehmigung der Rechteinhaber erlaubt. [Mehr erfahren](#)

### **Conditions d'utilisation**

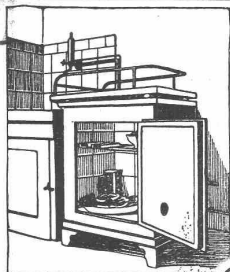
L'ETH Library est le fournisseur des revues numérisées. Elle ne détient aucun droit d'auteur sur les revues et n'est pas responsable de leur contenu. En règle générale, les droits sont détenus par les éditeurs ou les détenteurs de droits externes. La reproduction d'images dans des publications imprimées ou en ligne ainsi que sur des canaux de médias sociaux ou des sites web n'est autorisée qu'avec l'accord préalable des détenteurs des droits. [En savoir plus](#)

### **Terms of use**

The ETH Library is the provider of the digitised journals. It does not own any copyrights to the journals and is not responsible for their content. The rights usually lie with the publishers or the external rights holders. Publishing images in print and online publications, as well as on social media channels or websites, is only permitted with the prior consent of the rights holders. [Find out more](#)

**Download PDF:** 15.01.2026

**ETH-Bibliothek Zürich, E-Periodica, <https://www.e-periodica.ch>**



Patent Nr. 118307

## Kein Neubau

ohne den billigen  
Konservierungsschrank

**„Polar“**

mit Wasser- und Luftkühlung!

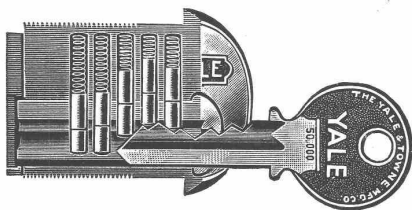
**Keine Betriebskosten!**

„POLAR“ erhöht den Wert jeder neuzeitlichen Kücheneinrichtung, ohne die Anlagekosten wesentlich zu steigern.

Prospekte und Offerten durch:

**E. HALLER, Fabrikant des „Polar“, STÄFA, Bergstrasse  
Telephon 217**

TRADE **YALE** MARK



## Yale - Zylinder - Schlösser bieten unbedingte Sicherheit

Beachten Sie, dass der Zylinderkern nur gedreht werden kann, wenn der zum Schloss gehörige Schlüssel eingeführt wird, die Zylinderstifte also in die richtige Lage gebracht werden.

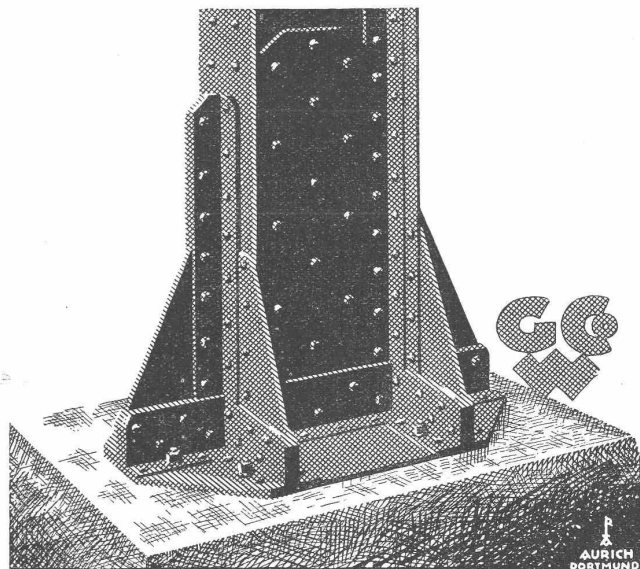
Alle Schlösser verlassen die Fabrik **verschiedenschliessend**, können aber auf Wunsch gleichschliessend und auf Hauptschlüssel eingerichtet werden.

Achten Sie auf die Schutzmarke

TRADE **YALE** MARK

Weisen Sie Nachahmungen zurück

*Zu haben in allen besseren Eisenwaren-Handlungen*



## EISEN- KONSTRUKTIONEN

HOCHDAUTEN-MASTE-BLECHARBEITEN  
PROJEKTE-STATISCHE BERECHNUNGEN

**GEILINGER & CO  
WINTERTHUR**



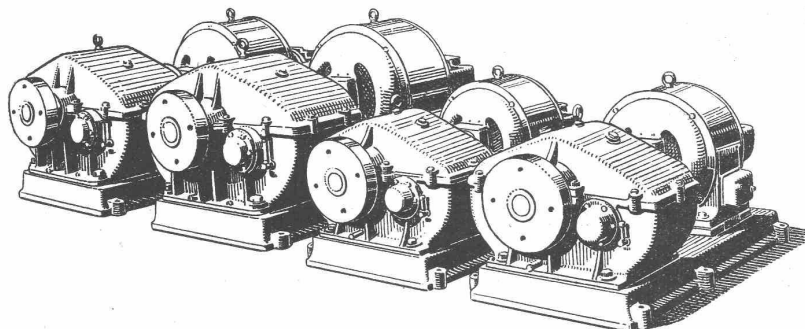
GESELLSCHAFT DER LUDW. VON ROLL'SCHEN EISENWERKE  
FILIALE: **EISENWERK CLUS** KT. SOLOTHURN



# Cluser Reduktionsgetriebe

mit  
Stirnrädern;  
in geschlossenem  
Gehäuse  
für  
Ölbäd.

Prospekt auf  
Verlangen!



*Geringe Wartung.*

*Hoher Wirkungsgrad.*

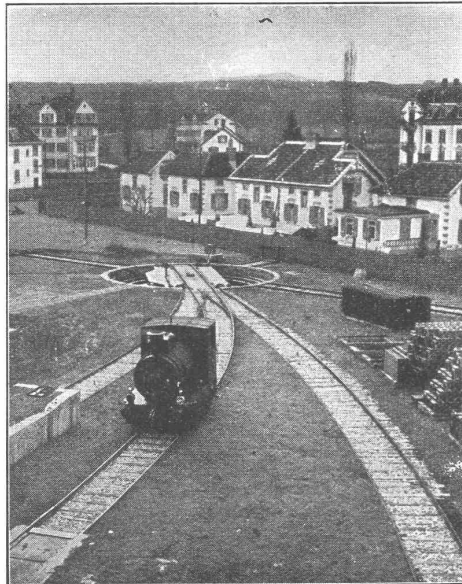
für  
Uebersetzungen bis  
1:40 und  
Kraftübertragungen bis  
ca. 70 PS.

Prospekt auf  
Verlangen!

# Walo Bertschinger

ZÜRICH, Hafnerstrasse 7

Geleise-  
Anlage  
im Chantier



der Firma  
Adolf Saurer  
A.-G.  
Arbon

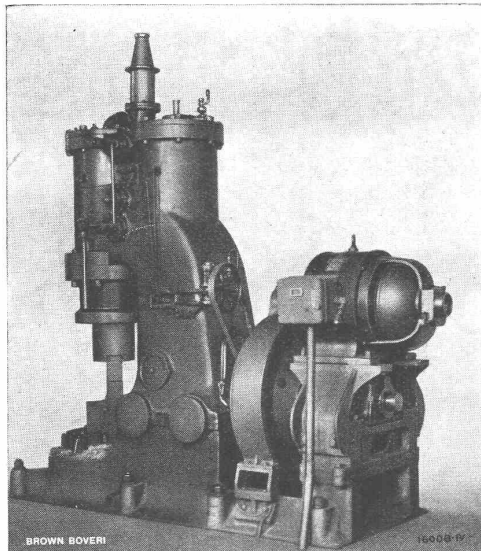
Spezialfirma für:  
**Geleisebau**

Ständiges grosses **Lager** in  
Normalbahn- und Fabrikgeleisen,  
Weichen und Drehscheiben,  
Geleiseneubau, Unterhalt, Repara-  
turen.

Geleisebau-Werkstatt.

**Abnormale Geleise-Anlagen**

# B B C



Motor mit Zentrifugalanlasser zum Antrieb eines Lufthammers,  
30 kW, Drehzahl 970.

Wechselstrom-Motoren

mit

**ZENTRIFUGAL-ANLASSER**

BAUART BROWN BOVERI

Leistungen 2,2 bis 175 kW

verbinden

Einfachheit beim Anlauf des kleinen Motors  
mit Kurzschlussrotor

mit

Anpassungsfähigkeit im Anlaufstrom  
und Drehmoment des Schleifringmotors

Kein Stern-Dreieckanlasser

Kein Anlasstransformator

Kein Rotoranlasser

Keine Schleifringe

Keine Bürsten

Keine Bürstenabhebung

daher

Einfache Installation

Einfacher Anlauf

Einfacher Betrieb

Einfache Wartung

*In drei Jahren über 5000 Stück geliefert,  
darunter mehr als 700 Stück mit je über 30 kW Leistung.*

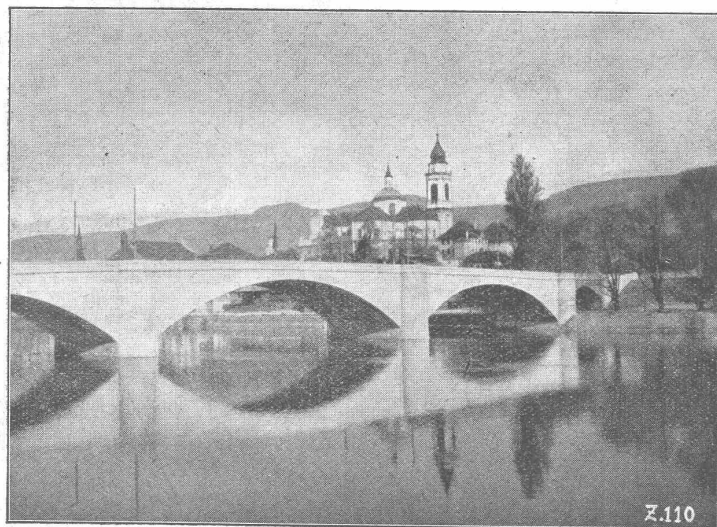
**A.G. BROWN, BOVERI & C<sup>IE</sup> BADEN (SCHWEIZ)**

Verkaufsbureaux: Baden, Basel, Bern, Lausanne



# Ed. Züblin & C<sup>ie</sup> A.-G., Zürich-Basel

## Ingenieurbureau und Bauunternehmung



Rötlibrücke in Solothurn.  
(Ausführung in Gemeinschaftsunternehmung.)

**Projektierung u. Ausführung  
von Hoch- und Tiefbauten**

### Spezialitäten:

Eisenbetonpfahlrammungen  
Brücken in Beton und Eisenbeton  
Silos und Lagerhäuser  
Kläranlagen System Züblin  
Wasserbauten und Fundationen  
Tiefbohrungen

# „WINTERTHUR“

# KOMPRESSOREN

UND ROTATIONS-VACUUMPUMPEN FÜR ALLE ZWECKE

S. SCHNYDER

## SCHWEIZERISCHE LOKOMOTIV-UND MASCHINENFABRIK WINTERTHUR

## Submissions-Anzeiger

Termin	Auskunftstelle	Gegenstand
20. Juli	Gebr. Brunold, Arch., Arosa	Sämtliche Bauarbeiten zum neuen Schulhaus mit Turnhalle in Arosa
21. "	Kündig & Oetiker, Arch., Zürich	Sämtliche Bauarbeiten für eine Turnhalle in Embrach (Zürich)
23. "	Hochbaubureau S. B. B., Zürich	Unterbauarbeiten für das Freiluft-Unterwerk Sargans
29. "	Städtisches Tiefbauamt, Zürich	Begehbare Leitungskanäle in der Bäcker- und Kanzleistrasse

# KORK

PLATTEN  
SCHALEN  
SCHROT

GEGEN: KÄLTE  
WÄRME  
SCHALL

KORKSTEINWERKE A.-G.

# KÄPFNACH-HORGEN

**Stuca S. A.**  
vormals: Taponnier & Cie.  
P. Halter

STUCKMARMOR  
STEINSTUCK  
BILDHAUEREI

**Genève**  
Téléphone: Stand 13.12

## Werkplatz-Material zu verkaufen.

Materialbahngelände, Rollwagen usw., Motor 26 PS, 500 Volt, Wechselstrom, sämtliches Werkzeug und Material für Bauplatz und Werkhütte. — Zuschriften an

**S. A. des Marais des Ponts**  
Les Ponts-de-Martel (Neuenburg).

## Instr. App. Isolants Hte Tension

spécialiste diplômée, plus de 15 ans de service pratique, cherche direction ou poste analogue entreprise exist. ou à créer. Français et allemand. — Offres sous P. 1560 à Publicitas Lausanne.

## Rissfreie

schalldämpfende, solide billige Gipsdecken erzielen Sie mit unserem prima Schilfrohwergewebe dicht und doppelt. Anwendung unter Holzbalken, Eisenbeton etc. Offerten und Muster umsonst.

Vereinigte Schilfrohwergereien  
ZÜRICH, Stampfenbachplatz 1  
Telephon: Limmat 11.63

**Erfindungs-Patente**  
Marken-Muster-  
& Modell-Schutz im In- u. Ausland  
**H. KIRCHHOFER** vormals  
Bourry-Séguin & Co. ZÜRICH  
1880

## Goodrich Gummi-Transportbänder

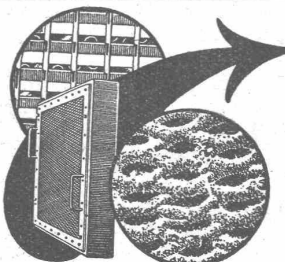
Kohle  
Koks  
etc.



Kies  
Sand  
etc.

## Elevatorgurten für Becherwerk

Sté. Fse. B. F. Goodrich, Niederlage Zürich, Löwensir. 30, Tel.: Selnau 86.58



## Pat. VISCIN=Luftfilter

für Lüftungs- und Heizungs-Anlagen, Turbogeneratoren, Kompressoren, Motoren usw.

**BESTES FILTER DER GEGENWART**

**3000 Anlagen mit 55 Millionen Stundenkubikmeter ausgeführt. Glänzende Resultate.**

Broschüre No. S 304 kostenlos.

**VENTILATOR A.-G., STÄFA**

Goldene Medaille  
Zürich 1894 Bern 1914



## Für wetterfeste FARBIGE FASSADEN

eignen sich nur die  
seit Jahrzehnten  
bestens bewährten

## KEIM'SCHEN MINERALFARBEN

Preisliste und neue  
Farbkarte 1926 beim

Generaldepôt für die Schweiz

**Chr. Schmidt & Zürich**

47 Hafnerstrasse 47  
Telephon: Sel. 39.16

## Stahlformguß

bis 25 Tonnen Stückgewicht,

SPEZIALITÄT:

Zahnräder mit rohen und ge-  
schnittenen Zähnen,  
Räder und Radsätze für Feld-  
bahnen

liefert:

**Stahlwerk Oeking A.G.**

**Düsseldorf**

vertreten durch:

**F. A. von MOOS, Ingenieur,  
Reuss-Steg 3, LUZERN.**

## Technische Photographie

Spezialität:

## Architekturaufnahmen

Konstruktionen, Maschinen  
Zeichnungen u. Pläne  
Katalog-Aufnahmen

**H. Wolf-Bender**  
Zürich

16 Kappelerstrasse 16

# Eine Auskunft für Ihre Interessenten.

Ein **CUMULUS**-Boiler erhitzt 100 Liter Wasser von 10° C. auf 90° C. in 10,4 Stunden, also bei einem Nachtstrompreis von 4 Cts. pro Kilowattstunde für 41,6 Centimes. ★ Ein Bad mittlerer Größe von ca. 180 Liter Inhalt und ca. 35° C. Badtemperatur erfordert bei einer Temperatur des kalten Mischwassers von 10° C. und unter Berücksichtigung der Temperaturverluste in der Badwanne ca. 75 Liter heisses Wasser von 90° und kostet deshalb nach obiger Berechnung 31,2 Cts.

Der **CUMULUS**-Boiler bietet große Bequemlichkeiten - - - funktioniert automatisch, kein Rauch und keine Gasentwicklung. Er hat eine gefällige Form u. läßt



sich deshalb überall und leicht installieren. Die stete Bereitschaft und der ökonomische Betrieb machen den CUMULUS-Boiler in jedem Haushalt, in jedem Betrieb zur nützlichen Annehmlichkeit, die man nicht mehr missen möchte.

**Fr. Sauter A.G. Basel**

## BAUINGENIEUR

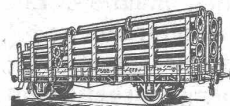
Diplom E. T. H., 1914, mit vielseitiger Baupraxis, wünscht aktive Beteiligung an seriöser Bauunternehmung oder Industrie. Offerten unter Chiffre Fe. 5178 Y. an **Publicitas, Bern.**

Möbelfirma sucht

## dipl. INNENARCHITEKT

als Stellvertreter des Chefs. Bevorzugt wird routinierter Verkäufer, der mit dem Verkehr der Privatkundschaft vertraut ist. Offerte mit Angabe des Eintritts und Gehaltsansprüche unter Chiffre OF. 1637 R. an

**Orell Füssli-Annoncen, Zürich.**



Rohrleitungen & Apparate  
aus Eisenblech  
liefert vorteilhaft:  
**Ed. Bertrams Basel**  
Vogesenstr. 101 - Telephon: Safran Nr. 46.90.

## ARCHITEKTS.I.A.

Diplom E. T. H., Zürich, mit mehrjähriger Praxis **sucht Stelle** als erste Kraft in Architekturbureau. Offerten unter Chiffre Z. F. 2040 befördert

**Rudolf Mosse, Zürich.**

## J. Schmidheiny & Co., Ziegelwerke, Heerbrugg (St. Gallen)

Fabriken und Lager in: **Heerbrugg, Bruggwald-St. Gallen, Istighofen, Oberriet**

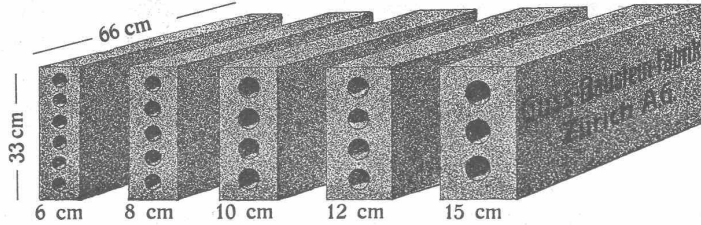
liefern

**Backsteine, Deckensteine, Hourdis** bewährte, salpeterfreie Produkte.

**Drainröhren, Bedachungsmaterialien** in anerkannt bester Qualität.

# Längsgelochte Schlackensteine

(Eingetragene Marke)



Anerkannt  
vorzügliches Baumaterial für alle Arten Hoch-  
bauten, insbesondere für **Zwischenwände**,  
und **Hintermauerungssteine**.  
Für **Fassadenmauerwerk Spezialsteine**.

Verkauf direkt durch uns.

**Guss-Baustein-Fabrik Zürich A. G., Zürich.**

**STADT CHUR**

## Konkurrenz - Ausschreibung.

Die Stadt Chur eröffnet hiermit Konkurrenz über die  
**Lieferung und Montage eines weitem Maschinen-  
aggregates (Turbine und Generator mit Apparaten)**  
in die Zentrale Luen des Plessurwerkes.

Konkurrenzprogramme mit Eingabeformularen etc. können  
auf dem Bureau der Lichtwerke und Wasserversorgung Chur  
entgegengenommen werden, wo auch jede weitere gewünschte  
Auskunft erteilt wird.

Die Angebote sind schriftlich und verschlossen bis spä-  
testens **31. Juli a. c.**, mit der Aufschrift „Eingabe für das  
Plessurwerk“ versehen, der **Baufachdirektion** einzureichen.

Chur, den 5. Juli 1927.

Die städtische Baufachdirektion.

**Gemeinde Arosa**

## Neues Schulhaus u. Turnhalle

### Konkurrenz-Ausschreibung

über

1. Erd-, Maurer-, Eisenbeton- und Verputzarbeiten;
2. Zimmerarbeiten;
3. Dachdeckerarbeiten;
4. Spenglerarbeiten und Holzzementarbeiten;
5. Granitarbeiten.

Die Unterlagen können im Bureau der Unterzeichneten  
bezogen werden

Die Offerten sind verschlossen und mit der Aufschrift  
„Offerte für neues Schulhaus“ bis am **20. Juli 1927** an die  
**Gemeindekanzlei** einzureichen.

Arosa, den 9. Juli 1927.

Die Bauleitung:

**GEBR. BRUNOLD, Architekten.**

Gesucht zum baldigen Antritt für den  
**Bau der Lorrainebrücke in Bern ein**

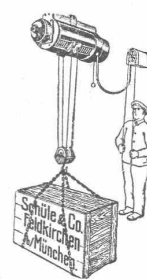
## Bauingenieur.

Verlangt wird praktische Erfahrung im Brücken- und Eisenbetonbau.  
Schriftliche Anmeldungen sind unter Betlage von Gehaltsansprüchen,  
Ausweisen über die bisherige Tätigkeit und Referenzen bis und mit  
**Mittwoch, den 27. Juli a. c.** an die **städtische Baudirektion I**  
einzusenden.

Zu persönlicher Vorstellung werden die in Betracht fallenden  
Bewerber nach Ablauf der Anmeldefrist speziell eingeladen.

Bern, den 11. Juli 1927.

Der städtische Baudirektor I:  
**H. LINDT.**



## SCHÜLE ELEKTROZÜGE

sind heute die wirtschaftlichsten  
zum Heben und Seitwärtsfahren

aller Lasten v. 150 b. 5000 kg.

### Schüle - Sicherheits - Winden

mit Hand- und Kraftantrieb  
für Aufzüge, Krane aller Art.

Kostenlose Angebote und Ratschläge durch

**Otto Studer, Ing., Zürich 6**

**Ekkehardstrasse 16.**

## OFFERTEN

### zur Verwertung von Erfindungspatenten

**Naegeli & Co., Patentanwalts-Bureau, Bern**

Der Inhaber folgender schweizerischer Patente wünscht  
mit schweizerischen Fabrikanten, bzw. Interessenten in Ver-  
bindung zu treten und ist gerne bereit, Lizenzen zu er-  
teilen oder die Patente zu verkaufen:

No. 97898, 101196, 99309, 99310, 99311, 100732,  
100218, 108298, 110767, auf: **Handwaffen für militärische**  
**Zwecke, sowie für Zivilpersonen und Jagdwaffen.**

Gefällige Offerten oder Vorschläge werden durch Herren  
**NAEGELI & Co., Patentanwaltsbureau, Waghausegasse 1,**  
in **BERN**, weiterbefördert.

## Ideen-Wettbewerb

für die

**Ueberbauung der Bauplätze II und IV**  
**im Stampfenbachareal in Zürich 6.**

Der Regierungsrat des Kantons Zürich eröffnet unter  
den im Kanton Zürich verbürgerten oder mindestens seit  
1. Juli 1925 niedergelassenen, selbständigen Architekten einen  
öffentlichen Ideen-Wettbewerb zur Gewinnung von Projekten  
für die Ueberbauung der Bauplätze II und IV im Stampfen-  
bachareal in Zürich 6. Die Projekte sind bis spätestens den  
**31. Oktober 1927** der kantonalen Baudirektion, Kaspar  
Escherhaus, Zürich 1, einzureichen. Programm und Plan-  
unterlagen können gegen Hinterlage von Fr. 25.— auf der  
Kanzlei der kantonalen Baudirektion, Kaspar Escherhaus,  
III. Stock, Zimmer No. 335, bezogen werden. Im übrigen  
wird auf das Programm verwiesen.

Zürich, den 5. Juli 1927.

**Baudirektion des Kantons Zürich.**

# LIZENZ

abzugeben, für epochenmachende, patentierte Neuheit in der Ausführung von

## armierten Betondecken.

Es kommen nur bestens eingeführte Baufirmen in Betracht. Anfragen unter Chiffre C. 5097 U. an Publicitas, Zürich.

## Gesucht: ARCHITEKT

selbständig arbeitend, für Bureau der Ostschweiz. Offerten mit Referenzen und Gehaltsansprüchen unter Chiffre Z. A. 2149 an Rudolf Mosse, Zürich.

## RADKIAL

WERKE STUTTGART

## FEUER-LÖSCHER

für Industrie und Haus

## AUTO-LÖSCHER

General-Vertretung:

J. C. EUGSTER & C<sup>E</sup>.

ZÜRICH 6

Vertreter gesucht.

**Tüchtiger Maschinen- u. Elektro-Ingenieur,** langjährige Bureau- u. Betriebspraxis, pr. Referenzen, sprachgewandt, sucht sich zu verändern. Offerten unter Chiffre Z. P. 1802 an Rudolf Mosse, Zürich.

## Zu verkaufen: Benzin-Motoren,

20 bis 70 PS für Antriebszwecke aller Art. Motorwagenfabrik BERNA A.-G., OLTEN.

Junger, tüchtiger **BAUTECHNIKER** Spezialist für Konstruktionen, sucht Stelle auf Bau- od. Architekturbureau. — Offerten unter Chiffre Z. Z. 2110 befördert Rudolf Mosse, Zürich.

Z  
E  
N  
T

Boiler

sind unübertroffen.  
**Zent A.-G. Bern**

## Zum sofortigen Eintritt

für ca. 6 Monate gesucht:

## 2-3 BAUFÜHRER

(Techniker oder Poliere)

für die Beaufsichtigung und Abrechnung von Fels-Beton und Eisen-Beton, Arbeiten von grossem Kraftwerk. Ausführliche Bewerbung mit Zeugnisabschriften, Referenzen und Gehaltsansprüchen unter Chiffre Z. H. 2099 befördert

Rudolf Mosse, Zürich.

Gesucht gut erhaltener, fahrbarer Drehkranh für **KANALBAU oder GRABENBAGGER**. Detaillierte Offerte an M. SCHWARZ, Postfach 10953, Zürich.



**Pelikan**

Perltusche ist so wie Sie sie wünschen: Wohl schwarz und völlig deckend, leichtflüssig und scharf stehend, radler- und wasserfest.

**GÜNTHER WAGNER · HANNOVER**

## Wir suchen zum sofortigen Eintritt mehrere Detailkonstruktoren

für unsere Abteilung „Eisenkonstruktion“. Bewerber mit langjährigen Erfahrungen wollen Angebote mit Gehaltsansprüchen, Lebenslauf, Zeugnisabschriften, Referenzen, Lichtbild und frühestem Eintrittstermin umgehend einreichen.

**DILLINGER MASCHINENFABRIK**  
vorm. Meguin A.-G.,  
G. m. b. H.  
DILLINGEN-SAAR.

**Zu kaufen gesucht:**  
Eine

## Zementrohr-Form

gebraucht, aber gut erhalten, mit den nötigen Muffenringen. Lichtweite 45 cm, z. stehend stampfen. Offerten unt. Chiffre H. 4526 Lz. an die Publicitas, Luzern.

## Electro - technicien

diplômé de l'Ecole de Mécanique de Neuchâtel, bon dessinateur, ayant une année de pratique dans une usine d'appareils électriques, cherche place. — S'adresser à

**ROBERT A. LEGLER,**  
Parcs 2, NEUCHÂTEL.

**Bosshardt & Allenspach**  
Telegraph: Boalsengo  
St. Gallen & Gossau  
Stereophotogrammetrische Vermessungen  
vom Flugzeug und von der Erde aus.  
Reliefierung von Karten und Plänen  
nach dem Wenzlow-Verfahren.

## GESUCHT ARCHITEKT

(Bautechniker), jüngerer, guter Zeichner für Architekturbureau in Zürich. — Offerten mit Handzeichnungen, Zeugniskopien und Gehaltsansprüchen unter Chiffre Z. C. 2113 an

Rudolf Mosse, Zürich.

## Rührige AUTO-VERKÄUFER gesucht.

Garage und Laden nicht Bedingung. Hohe Provision. Offerten unter Chiffre B. 3441 Z. an Publicitas, Zürich.

## Schweiz. Ingenieur oder Techniker

für europäisches Ausland gesucht.

Spezialist mit grosser Erfahrung in modernen maschinellen Anlagen für Hoch- und Tiefbau. Detaillierte Angaben und Referenzen über bisherige Tätigkeit und Gehaltsansprüche unter P. 10.104 B. an Publicitas, Zürich.

## Patent-Vorkauf od. Lizenz-Abgabe.

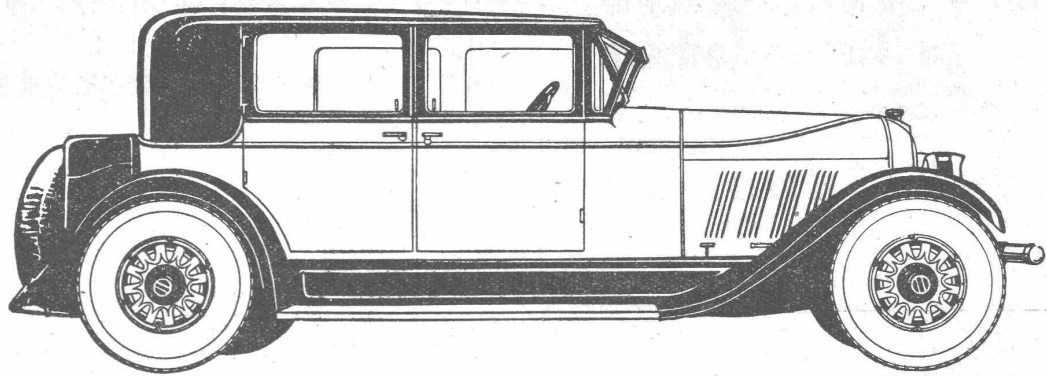
Die Inhaberin des schweizerischen Patentes Nr. 112836 vom 8. August 1924, betreffend:

„Verfahren zur Herstellung eines gestreckten Gegenstandes, dessen eine Längskanteverhältnismässig dick und die andere verhältnismässig dünn ist“,

wünscht das Patent zu verkaufen, in Lizenz zu geben oder anderweitige Vereinbarungen für die Fabrikation in der Schweiz einzugehen. — Anfragen befördert

**H. KIRCHHOFER,**  
vormals Bourry-Séquin & Co.,  
Ingenieur- und Patentanwaltsbureau in Zürich 1, Löwenstr. 51.





# AUBURN

## „STRAIGHT 8“

Sport-Sedanwagen mit vier Türen - 3,18 m Radstand

Fraglos der preiswürdigste Wagen der Welt

Gebaut von einer der kapitalkräftigsten Fabriken der Industrie - - - Gegründet 1900

### *Anders?*

Lassen Sie sich in den weichen Kissen eines Auburn nieder - beachten Sie die vorzügliche Qualität der Polsterung, die Geräumigkeit, die schöne Ausführung jedes Zubehörgegenstandes. Nehmen Sie das Lenkrad in die Hand, drücken Sie auf den Accelerator, und Sie werden fühlen können, wie die Triebkraft die Organe des Wagens durchströmt; achten Sie darauf, wie leicht sich dieser langgebaute, gefällige Wagen lenken lässt, wie er der leisesten Berührung des Lenkrades gehorcht. Dann werfen Sie einen Blick auf den Betriebsstoff-Anzeiger und überzeugen Sie sich, wie eine geringe Menge davon verbraucht wurde.

### *Dann*

*wird es Ihnen voll bewusst werden, dass der Auburn wirklich anders ist — dass kein anderer Wagen in der Welt die gleiche Qualität, Ausführung, Eigenart der Konstruktion, Sparsamkeit im Betrieb, selbst zu einem beliebig höheren Anschaffungspreis aufzuweisen hat.*

Besuchen Sie mich — probieren Sie den Auburn aus — wenn er Ihnen nicht gefällt, brauchen Sie ihn nicht zu kaufen.

GENERALVERTRETUNG

# H. GAEWYLLER : ZÜRICH

GARAGE ORELL FÜSSLI-HOF

BAHNHOFSTR. 31-PETERSTR. 11 \* TELEPHON: SELNAU 2613/14 \* PRIVAT: HOTTINGEN 20.64

**Grosse Reparatur-Werkstatt und Ersatzteil-Lager.**