

Objektyp: **Advertising**

Zeitschrift: **Schweizerische Bauzeitung**

Band (Jahr): **89/90 (1927)**

Heft 2

PDF erstellt am: **21.09.2024**

Nutzungsbedingungen

Die ETH-Bibliothek ist Anbieterin der digitalisierten Zeitschriften. Sie besitzt keine Urheberrechte an den Inhalten der Zeitschriften. Die Rechte liegen in der Regel bei den Herausgebern. Die auf der Plattform e-periodica veröffentlichten Dokumente stehen für nicht-kommerzielle Zwecke in Lehre und Forschung sowie für die private Nutzung frei zur Verfügung. Einzelne Dateien oder Ausdrucke aus diesem Angebot können zusammen mit diesen Nutzungsbedingungen und den korrekten Herkunftsbezeichnungen weitergegeben werden. Das Veröffentlichen von Bildern in Print- und Online-Publikationen ist nur mit vorheriger Genehmigung der Rechteinhaber erlaubt. Die systematische Speicherung von Teilen des elektronischen Angebots auf anderen Servern bedarf ebenfalls des schriftlichen Einverständnisses der Rechteinhaber.

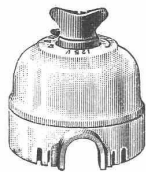
Haftungsausschluss

Alle Angaben erfolgen ohne Gewähr für Vollständigkeit oder Richtigkeit. Es wird keine Haftung übernommen für Schäden durch die Verwendung von Informationen aus diesem Online-Angebot oder durch das Fehlen von Informationen. Dies gilt auch für Inhalte Dritter, die über dieses Angebot zugänglich sind.

ADOLF FELLER, HORGEN

FABRIK ELEKTRISCHER APPARATE

Drehschalter

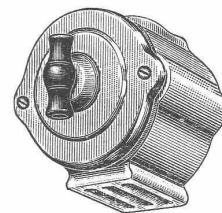


erprobter Konstruktion für trockene, feuchte und nasse Räume, für Rechts- und Linksgang; kein toter Linksgang.

Die eingetragene Schutzmarke



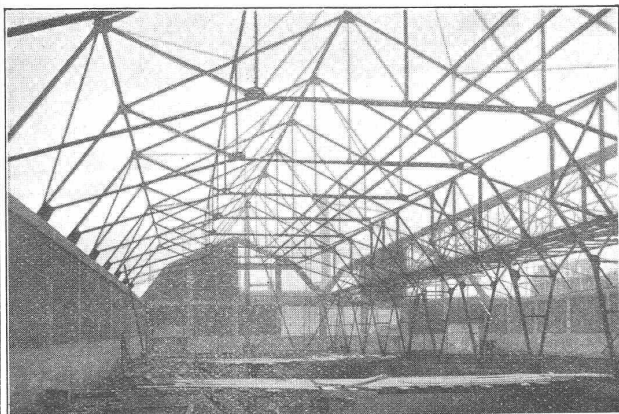
bürgt für gute Qualität!



Vor minderwertigen Nachahmungen wird gewarnt.

Eisenbeton

Holz- und Eisenbau
Pläne und Berechnungen



Eisenbeton- und Eisenkonstruktion des Tonkellers der A.-G. Dachziegelwerk Frick.

Dr. ing. Ernst Suter

Ingenieurbureau

Zürich

Pelikanstrasse 3
Tel.: Seinau 90.46

Basel

Thiersfeinerallee 15
Tel.: Safran 47.09



Die führende deutsche Marke: Hubwagen „Schildkröte“ Neues Modell 1927

Die neuen „Schildkröten“ haben vereinfachten Hubmechanismus und sind selbst bei rauher Behandlung unverwundlich; ihre Wendigkeit ist unerreicht.

Mit den neuen „Schildkröten“ lassen sich Aufzüge und unebene Stellen störungsfrei befahren.

Die bisherigen Ladegestelle passen dazu ohne weiteres. Illustrierte Druckschriften kostenlos.



**Ernst Wagner
Apparatebau
Reutlingen i. Würtbg.**

GENERALVERTRETER FÜR DIE SCHWEIZ:
BACHOFEN & CO., USTER (Schweiz). - Tel.: No. 36

ROLLADENFABRIK A. GRIESSER A. G. AADORF

Zweigniederlassung:
Zürich
Militärstr. 108

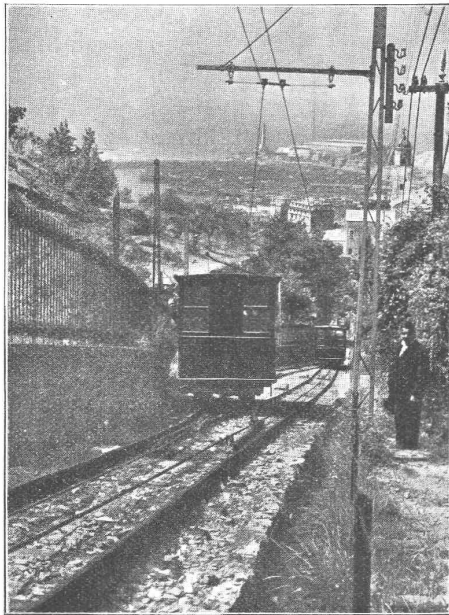
Stahlwellblech- und Holzrolladen aller Art
Jalousieladen
Lorbeerstoren

AT. C. ARNEN ZÜRICH

A.-G. der
Maschinenfabrik
von

Theodor Bell & Cie.

Kriens-
Luzern
Gegründet 1855



Drahtseilbahn Zecca-Righi-Castellacio, Genua.

Drahtseilbahnen

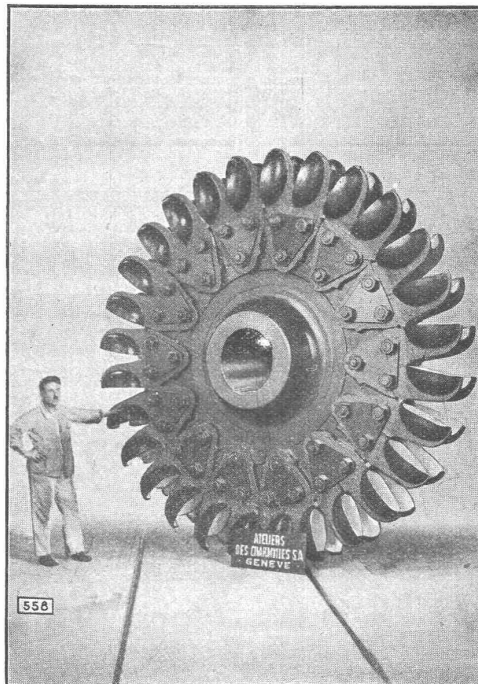
Geleisesseilbahnen für Personen- und Güterbeförderung; Kleinseilbahnen mit nur 1-Mann-Bedienung; Seilwinden für Bauten, Industrien, Berg- und Kraftwerke; verbesserte Zangenbremsen; Patent-Schnellschluss-Bremsen Bauart „Bell“ mit Anpassungsfähigkeit an jedes Schienenprofil, ob schwächer oder stärker

Ateliers des Charmilles S. A., Genève

TURBINES

HYDRAULIQUES

Régulateurs
de précision



TURBINES

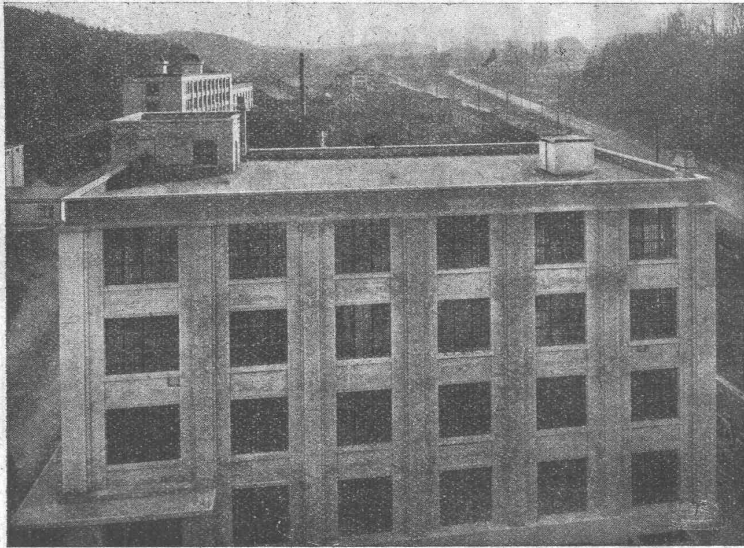
HYDRAULIQUES

Fonderie de fer
et de bronze

Roue d'une des turbines Pelton de 20000 Ch. de l'Usine de Vernayaz (Valais) aux Chemins de fer fédéraux, Berne

Asphalt-Emulsion A.-G., Zürich

Unternehmung für Asphaltarbeiten



Fabrik von Maggi's Nahrungsmitteln, Kempthal, Neubau Mühle

Bauleitung: Architekten v. Tetmajer, Debrunner & Blankart, Zürich
Unternehmung: Locher & Co., Bauunternehmung, Zürich.

Bedachung mit „MAMMUT“, 1800 m², ausgeführt durch die **Asphalt Emulsion A.-G.**

**FABRIK UND BUREAUX IN
SCHLIEREN BEI ZÜRICH**
(GÜTERSTRASSE)

Telephon: **SCHLIEREN 87**

Wasserdichte Asphaltbeläge, Iso-
lieranstriche, Mörtelzusätze.

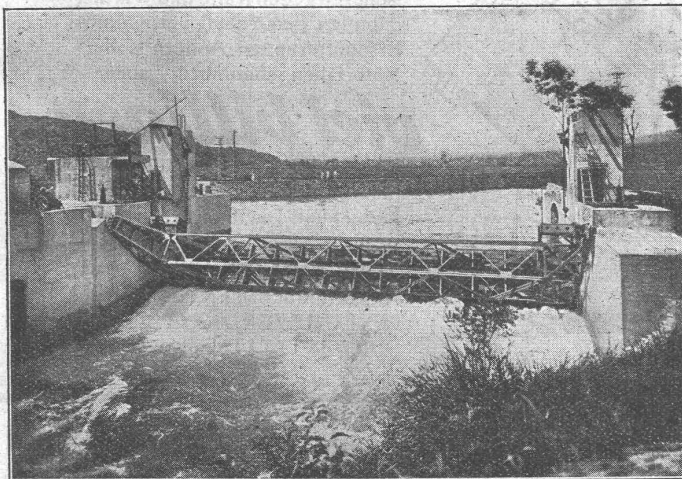
Fundamentisolierungen gegen
Feuchtigkeit und Grundwasser
Terrassen und Dachbeläge
Säurefeste Asphaltbeläge
Brückenisolierungen

SPEZIALITÄT:
„MAMMUT“-Beläge

Selbstfätiger Hochwasserschutz

bei Wehranlagen und Talsperren. Selbstfätige Wasserspiegel-
und Abflussregulierung an bestehenden und Neuanlagen.

Selbstfätige und von Hand bedienbare Wehrkonstruktionen.



Ausgeführt und im Bau über
3500 Meter Wehrbreite für
zirka 34 000 m³/sek Regulier-
fähigkeit.

*Allein-Vertretung für die
Schweiz:*

**„Zahnschwelle
Rehbock“**

zur Verhütung von Aus-
kolkungen der Sohle
von Wasserläufen

Illustrierter Katalog, Projekte
und Kostenanschläge.

Stauwerke A.-G., Stampfenbachplatz 3, **Zürich 6**
Gegründet 1909

Submissions-Anzeiger

Termin	Auskunftstelle	Gegenstand
15. Juli	F. Dumas, Arch., Freiburg	Rohbauarbeiten zum Neubau des Pensionnat St-Charles in Romont
15. "	Abteilung für Elektrifikation S. B. B., Bern	Beton-Mastfundamente zur Uebertragungsleitung Rapperswil-Hendschiken
16. "	Stadforstamt Sihlwald (Zürich)	Ausführung einer Waldstrasse (1677 m) von 4,9 m Breite
16. "	J. Nold, Arch., Felsberg (Graubünden)	Verschiedene Arbeiten zu Bauten in Churwalden und Schiers
16. "	J. Nold, Arch., Felsberg (Graubünden)	Rohbauarbeiten zu einer Hotelerweiterung in Parpan
21. "	L. Waeber, Arch., Bulle (Freiburg)	Erdb- und Rohbauarbeiten zu einem Wohnhaus in Bulle

INGENIEUR-SCHULE

TECHNIKUM STRELITZ-MECKL

Hochbau, Tiefbau, Betonbau, Eisenbau, Flugzeugbau, Maschinenbau, Autob., Heizung, Elektrotechnik, Progr. frei.

Kachel-Ofen

in jeder Ausführung

Ofenfabrik Kohler A.G.

Mett bei Biel

Patentanwaltsbureau
W. Rossel, Ing.
vorm. E. Furrer-Zeller
Zürich 8, Wiesenstr. 12
Telephon: Hoffingen 48.99

Eternit

Eternit Niederwilen

~ Elektro ~
Handgebläse

Zum Ausblasen von ELEKTRO-MOTOREN MASCHINEN und APPARATEN aller Art

TELEPHON-ANLAGEN usw.

Zum Absaugen von Staub etc.

Heissluft-Gebläse

Verlangen Sie Prospekt!
A. ZÜRCHER, BIRWIKEN (Thg)

Auto-Garagen

in Eisenkonstruktion und Mauerwerk, ein- und zweiteilig, feuersicher, wetterbeständig, mit praktischen und leichtgehenden Türen. Aeusserst kurze Bauzeit.

O. KRAUSE & SOHN, Eisenkonstruktion, MÄNNEDORF.

Erstellen auch Wellblech-Garagen.

PATENTE

Hans Stichelberger
Ingenieur
BASEL

Wir liefern als **Spezialität** die bestbekanntesten **Weldons - Gummi**

Direkter Import. Verlanget Offerte mit Muster.
PAPIERHAUS A.-G., Zürich
Gessnerallee 28 - Tel.: S. 95.07

DEMAG

ELEKTROZUG

Weltmarke 1/4 bis 5t Tragkraft Grosses Lager

Universal-Hebezeug Ortsfest und fahrbar

G. BAUMLIN
INGENIEUR
LUZERN

Tasertorf-Isolierplatten

isolieren gegen Kälte und Wärme, dämpfen den Schall, vermindern Erschütterungen. Andern Isoliermaterialien ebenbürtig, aber **viel billiger**

Verwendung für Innen- u. Aussenmauern, Boden-, Decken- (Schrägböden) und Dachkonstr. aller Art.

Prospekt mit Anleitung gratis durch: **TORF-ISOLIER-WERK A.-G.** Altstätten (St.Gall). Geschäftsleitung: **O. NEUMEYER, MONTLINGEN (RHEINTAL)** Telephon Nr. 24

Gusseiserne Muffen- und Flanschenröhren sowie Formstücke

Schweizer Normallen Lager in Winterthur

für normalen und höhern Betriebsdruck

Kägi & Co., Winterthur

Telephon Nr. 496

GEGEN: **KÄLTE**
WÄRME
SCHALL

KORK

PLATTEN
SCHALEN
SCHROT

KORKSTEINWERKE A.-G.

KÄPFNACH-HORGEN

SOVIEL AUTOS
PUTZEN SIE IN EINEM TAG

OHNE WASSER!
OHNE BÜRSTE!

MÜHELOS MIT



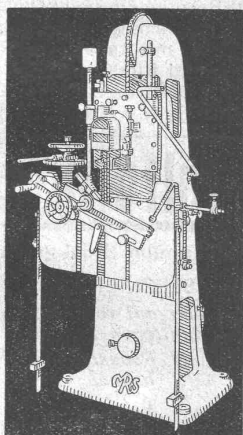
GEKAFIX

Verlangen Sie Prospekt oder kostenlose
Vorführung durch:

GEORGES KEMPF
AFFOLTERN b. Zürich

TELEPHON No. 43

Hochleistungs-
Holzbearbeitungs-
MASCHINEN.



für alle Industrien
RAUSCHENBACH
Schaffhausen



KITTLOSE **GLASDÄCHER** « WEMA »

sowie

begehbare und befahrbare Oberlichter
in Glas-Eisen-Beton, System Solfac

Glasbausteine, feuersichere Abschlusswände, Betonfenster etc.

MARTIN KELLER & CO., WALLISELLEN-ZÜRICH

Maschinen

müssen richtig geschmiert sein!

Verwenden Sie das chemisch
reine, paraffinfreie



INDUSTRIE-OEL
Unsere technische Beratungs-
stelle steht Ihnen jederzeit
gerne zur Verfügung und
unterbreitet Ihnen die für

Ihren Betrieb und Ihre
Maschinen geeigneten Vor-
schläge. VALVOLINE er-
höht die Betriebssicherheit,
verhütet manche Stockung
und Reparatur; vermindert
die Lagertemperatur um 30
bis 70%, und den Kraftver-
brauch. Erste Referenzen in-
ländischer Werke stehen zur
Verfügung. Verlangen Sie un-
verbindliche Offerte von der

Valvoline Oel A.-G. Zürich

(BELLEVUE)

Entnebelungsanlagen

für Färbereien, Papierfabriken, Wasch- und Badenanstalten etc.

GROSSRAUM-HEIZUNGS-ANLAGEN

mit Ventilatorenbetrieb und neuesten
LAMELLENLUFTERHITZERN liefert die

Ventilator A.-G., Stäfa-Zürich

Ausschliessliche Spezialfabrik



Weißkalk
 in Stücken und feinsten Pulverform
 (Kalkhydrat)
 für Bau- und Chemische Industrie
Kalkfabrik St. Ursanne, Jura, Teleph. 22

RECHTSANWALT
DR ERNST UTZINGER
 BAHNHOFSTR. 64 ZÜRICH TEL.: SELNAU 19.68
 BAUANGELEGENHEITEN

Riemen-  Fabrik
Gut & Co
 ZÜRICH



H. HEER & Co.
 OLTEN
 SPEZIALITÄT:
 Gelochte und gepresste Bleche

Erfindungs-Patente
 Marken-Muster- & Modell-Schutz im In- u. Ausland
H. KIRCHHOFER vormals Bourry-Séquin & Co. ZÜRICH 1880
 Gegründet

Patent-Verkauf od. Lizenz-Abgabe.
 Die Inhaberin des schweizerischen Patentes Nr. 112836 vom 8. August 1924, betreffend:
 „Verfahren zur Herstellung eines gestreckten Gegenstandes, dessen eine Längskante verhältnismässig dick und die andere verhältnismässig dünn ist“, wünscht das Patent zu verkaufen, in Lizenz zu geben oder anderweitige Vereinbarungen für die Fabrikation in der Schweiz einzugehen. — Anfragen befördert **H. KIRCHHOFER**, vormals Bourry-Séquin & Co., Ingenieur- und Patentanwaltsbureau in Zürlö 1, Löwenstr. 51.



Pelikan
 Fertusche ist so wie Sie sie wünschen: Kohlschwarz und völlig deckend, leichtflüssig und scharf stehend, radler- und wasserfest.
GÜNTHER WAGNER · HANNOVER

Stuca S. A.
 vormals: Taponnier & Cie. P. Halter
 STUCKMARMOR
 STEINSTUCK
 BILDHAUEREI
Genève
 Téléphone: Stand 13.12

Ich suche
 erfahrenen und seriösen
Bau-Fachmann
 der befähigt ist, die Hochbau-Abteilung eines grösseren Bau-geschäftes der Ostschweiz selbständig zu leiten, sowie Eigenschaften aufweist zur Erlangung von Kundenarbeiten. Es kommt dabei nur ganz tüchtige und arbeitsame Kraft in Frage, welche gewillt ist, den Betrieb gewinnbringend zu gestalten. Finanzielle Beteiligung, sowie Gewinnanteil möglich, wenn erwünscht. Offerten mit Angabe von Referenzen und früherem Tätigkeitsbericht erbeten unter Chiffre Z. M. 2008 an Rudolf Mosse, Zürich.

Rapport-Bücher
 o. Hartmann & Cie. ZÜRICH Bücher-Fabrik

Offert-Umschläge
 o. Hartmann & Cie. ZÜRICH Bücher-Fabrik

Bauingenieur oder Bautechniker
 mit vielseitiger, praktischer Erfahrung im Hoch-, Tief- und modernem Strassenbau, von grösserer Unternehmung aus-hilfsweise
per sofort gesucht.
 Bei Zufriedenstellung event. dauernde Stellung. — Offerten unter Chiffre Z. K. 1987 befördert Rudolf Mosse, Zürich.

Werkplatz-Material
 zu verkaufen.
 Materialbahngelände, Rollwagen usw., Motor 26 PS, 500 Volt, Wechselstrom, sämtliches Werkzeug und Material für Bau-platz und Werkhütte. — Zuschriften an **S. A. des Marais des Ponts** Les Ponts-de-Martel (Neuenburg).

Stahlformguß
 bis 25 Tonnen Stückgewicht,
 SPEZIALITÄT:
 Zahnräder mit rohen und ge-schnittenen Zähnen,
 Räder und Radsätze für Feld-bahnen
 liefert:
Stahlwerk Oeking A.G.
Düsseldorf
 vertreten durch:
 F. A. von MOOS, Ingenieur, Reuss-Steg 3, LUZERN.

Englisch in 30 Stdn.

geläufig sprechen lernt man nach interessanter und leichtfasslicher Methode, durch briefl. Fernunterricht. Erfolg garantiert. 500 Referenzen. Prosp. geg. Rückporto. **Spezialschule für Englisch „RAPID“**, Luzern 410.

ARCHITEKTS.I.A.

Diplom E. T. H., Zürich, mit mehrjähriger Praxis **sucht Stelle** als erste Kraft in Architekturbureau. Offerten unter Chiffre Z. F. 2040 befördert **Rudolf Mosse, Zürich.**

**Instr. App. Isolants
Hte Tension**

spécialiste diplômée, plus de 15 ans de service pratique, cherche direction ou poste analogue entreprise exist. ou à créer. Français et allemand. — Offres sous P. 1560 à **Publicitas Lausanne.**



Original-Motokompressoren „DIATTO“

patentiert, mit neuester, tadellos arbeitender automatischer Regulierung u. Oelabscheider

liefert zu günstigen Bedingungen sofort ab Lager

KAUF und MIETE

die Alleinvertretung für die Schweiz:

ROBERT AEBI & CIE., A.-G., ZÜRICH 1

Baumaschinen — Bauwerkzeuge — Rollmaterial

**ARCHITEKTUR-
BUREAU**

ist in industriereicher Kantonshauptstadt umständehalber abzutreten gesucht. — Offerten unter Chiffre Z. G. 1965 befördert **Rudolf Mosse, Zürich.**

Beton-Mischmaschine

ist aus dem Konkurse Albert Blättler in Sarnen **billig abzugeben.** Dieselbe ist sehr leistungsfähig und wurde für Fr. 6200.— Fabrikpreis vor ca. drei Jahren angeschafft. Wenig gebraucht und daher noch intakt. Für Besichtigung wende man sich an den Unterfertigten. **Sarnen, den 4. Juli 1927.**

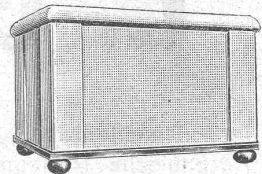
Konkursamt Obwalden:
Dr. L. KATHRINER.

**Dipl.
Bautechniker
(Bauführer)**

mit vieljähriger praktischer Erfahrung in Hoch- und Tiefbau, flotter Zeichner, firm in Voranschlag und Verkehr mit Bauherrschaft **gesucht** von Bauunternehmung. — Offerten unter Chiffre Z. E. 2058 befördert **Rudolf Mosse, Zürich.**

**Zu verkaufen:
Benzin-Motoren,**

20 bis 70 PS für Antriebszwecke aller Art. **Motorwagenfabrik BERN A.-G., OLTEN.**



**Elektrische
Speicher-Öfen**

Prospekte - Referenzen

**GUSTAV
BODMER & CIE.**

Ofenfabrik

ZÜRICH 8, Holbeinstrasse 22

BAUINGENIEUR

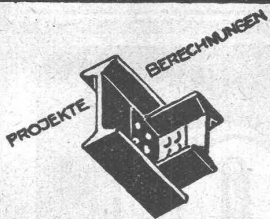
Diplom E. T. H., 1914, mit vielseitiger Baupraxis, wünscht aktive Beteiligung an seriöser Bauunternehmung oder Industrie. Offerten unter Chiffre Fc. 5178 Y. an **Publicitas, Bern.**

LIZENZ

abzugeben, für epochemachende, patentierte Neuheit in der Ausführung von

armierten Betondecken.

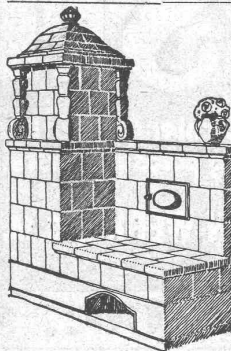
Es kommen nur bestens eingeführte Baufirmen in Betracht. Anfragen unter Chiffre C. 5097 U. an **Publicitas, Zürich.**



**EISEN
KONSTRUKTION**
KITTLÖSE
GLASBEDACHUNGEN
BAU- & KUNST-
SCHLOSSERARBEITEN
**GEBR. TUCHSCHMID
FRAUENFELD**

**Gesucht:
Abteilungschef**

für **Maschinenwerkstätte**, erfahren in der Bearbeitung von Details im Lokomotivbau. Technikumsbildung. Alter nicht über 40 Jahre. Offerten mit Lebenslauf unter Chiffre Z. A. 2016 befördert **Rudolf Mosse, Zürich.**



Die
Zentral-Heizung

kombiniert mit Kachelofen, unser patentiertes System, ist wirtschaftlich die beste Heizart für Einfamilienhaus und Etagenwohnung.

Prima Referenzen.

FRITZ LANG & Co., ZÜRICH 3

Zentralheizungen u. sanitäre Anlagen
Manessestr. 190 Teleph. Seinau 26.83



Individuelle Bearbeitung jedes Einzelfalles.
GENERALVERTRETER:
Dipl.-Arch. **WALTER CHRISTEN**,
Schänzli-BASEL, Tel. Safran 52.53

Schweiz. Sprengstoff A.-G. Cheddite u. Dynamit

Telephon Nr. 1.82

Bureau: LIESTAL

Telegr.-Adr.: Cheddite Liestal

Fabriken in Isleten (Kanton Uri) und Liestal

liefert zu günstigen Bedingungen

Gelatine Telsit stärkster Sicherheitssprengstoff

Cheddite und Gelatine Cheddite geeignetste Sicherheitssprengstoffe für Steinbrüche

Dynamite und Sprenggelatine

sowie prima kupferne Sprengkapseln, Zündschnüre und Kapselzangen.

E. G. Portland, Zürich

Jura-Cementfabriken, Aarau

Aargauische Portland-Cementfabrik Holderbank-Wildegg

Portland-Cementwerk Würenlingen-Siggental A.-G.

Cement- und Kalkfabriken R. Vigier A.-G.

Portland-Cementfabrik, Laufen

Schweiz. Cement-Industrie-Gesellschaft, Heerbrugg

S. A. des chaux et ciments de Baulmes et Vouvry

Portland-Cementwerk Thayngen A.-G.

Cement- und Kalkwerk Liesberg A.-G.

K. Hürlimann Söhne, Brunnen

Wilhelm Brodtbeck A.-G., Liestal

Cementwerke Därligen A.-G., Bern

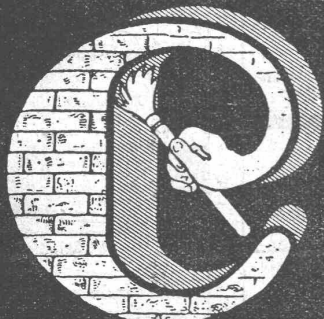
Ciment Portland S. A., St. Sulpice

Société des usines de Grandchamp et de Roche

empfehlen ihren

1a. Portland-Cement.

Verkauf durch die Fabriken selbst



Deutsches Reichs-Patent

Ceresitol

nicht sichtbarer, wasserdichter Aussenanstrich gegen Feuchtigkeit u. zur Konservierung poröser Bausteine, Putzflächen usw.

WUNNER'SCHE BITUMEN-WERKE, G. M. B. H., UNNA i. W.

Generalvertreter: **H. SIGG & CO., Schaffhausen**

Druck von A.-G. JEAN FREY, Zürich. — Imprimé par S. A. JEAN FREY, Zurich.